

## BAB II

### GAMBARAN UMUM

#### 1.1. Pengertian KartuHalo



Gambar 2. 1. Logo kartuHalo

KartuHALO ialah produk awal yang dikeluarkan oleh Telkomsel berupa produk pascabayar yang diharapkan mampu memenuhi kebutuhan pelanggan untuk melakukan kegiatan dimanapun. kartuHalo memiliki bermacam-macam paket yang dapat digunakan pelanggan sesuai dengan kebutuhan yang diinginkan, serta didukung dengan jaringan terluas. kartuHalo sendiri memiliki kelebihan diantaranya yaitu :

a. Jaringan luas




Salah satu kelebihan kartuHalo adalah memiliki jaringan yang luas. Telkomsel berupaya buat menghubungkan segala daerah Indonesia lewat layanan telekomunikasi yang dapat menjangkau sampai daerah pelosok. Telkomsel menjalankan *Base Transceiver Station* yang berada di berbagai daerah tercantum di daerah perbatasan negeri guna melindungi NKRI dan pemerataan akses layanan telekomunikasi yang bermutu. Sampai dikala ini, Telkomsel sudah menjalankan belasan ribu unit BTS di berbagai daerah. Telkomsel juga membangun BTS Umum Service Obligation di daerah pedalaman atau desa guna tingkatkan produktivitas serta perekonomian warga. Hal ini dimaksudkan agar wilayah pedalaman dapat menikmati internet serta layanan digital dengan mutu

yang setara dengan warga di kota besar. Dengan ini diharapkan dapat mewujudkan upaya program pemerintah, yaitu Indonesia Merdeka Sinyal.

b. Banyak pilihan paket

KartuHalo relatif memiliki banyak pilihan paket yang bisa dipilih sesuai dengan kebutuhan pelanggan. Berikut merupakan paket kartuHalo yang ditawarkan :

Gambar 2.2. Paket KartuHalo

kartuHalo Acquisition Product					
<b>HaloKick Plan</b>	Monthly Fee (IDR)	100k	150k	300k	550k
	<b>DATA QUOTA</b>	<b>20GB</b>	<b>32GB</b>	<b>70GB</b>	<b>140GB</b>
	All Network	10GB	16GB	35GB	70GB
	Entertainment	10GB	16GB	35GB	70GB
<b>Voice On-Net</b>	100 Mins	200 Mins	500 Mins	1000 Mins	
<b>SMS</b>	200 SMS	400 SMS	1000 SMS	2000 SMS	
<b>HaloKick Gold &amp; Platinum</b>	Monthly Fee (IDR)	100k	150k	300k	550k
	<b>DATA QUOTA</b>	<b>30GB</b>	<b>50GB</b>	<b>100GB</b>	<b>200GB</b>
	All Network	15GB	25GB	50GB	100GB
	Entertainment	15GB	25GB	50GB	100GB
<b>Voice On-Net</b>	100 Mins	200 Mins	500 Mins	1000 Mins	
<b>Voice Off-Net</b>	40 Mins	80 Mins	250 Mins	500 Mins	
<b>SMS</b>	200 SMS	400 SMS	1000 SMS	2000 SMS	
<b>Halo Play</b>	Monthly Fee (IDR)	150k	200k	All package include subscription	
	<b>DATA QUOTA</b>	<b>35GB</b>	<b>55GB</b>		
	All Network	15GB	25GB		
	Entertainment	20GB	30GB		
<b>Voice On-Net</b>	100 Mins	200 Mins			
<b>Voice Off-Net</b>	40 Mins	80 Mins			
<b>SMS Onnet</b>	200 SMS	400 SMS			
<b>Additional Data (for 3 months)</b>		+ 10GB/ month		+ 15GB/ month	

Gambar 2. 2. Jenis Paket kartuHalo

c. Penukaran Poin

Setiap pembayaran kartuHalo memiliki poin, dimana diantaranya setiap pembayaran Rp10.000 dengan minimal pembayaran sebesar Rp50.000 akan mendapatkan 1 poin. Poin tersebut dapat

ditukarkan dengan merchandise, pembayaran merchant yang existing dengan Telkomsel diantaranya hotel, pembayaran terkait merchant *healthy and beauty, dine* atau restaurant, dapat digunakan untuk donasi, dapat ditukarkan dengan paket berlangganan, berbelanja dengan *e-commerce, entertainment* seperti berlangganan *VIU, Joox VIP*, merchant terkait *sports and Educations*.

d. Administrasi mudah

KartuHalo memudahkan pelanggan dalam pembayarannya, diantaranya melalui LinkAja, M Banking, Atm, Aplikasi My Telkomsel, Indomaret, Alfamart, Kantor Pos, Pegadaian, Blibli.com, Tokopedia, mesin MyGrapari, di GraPARI Telkomsel.

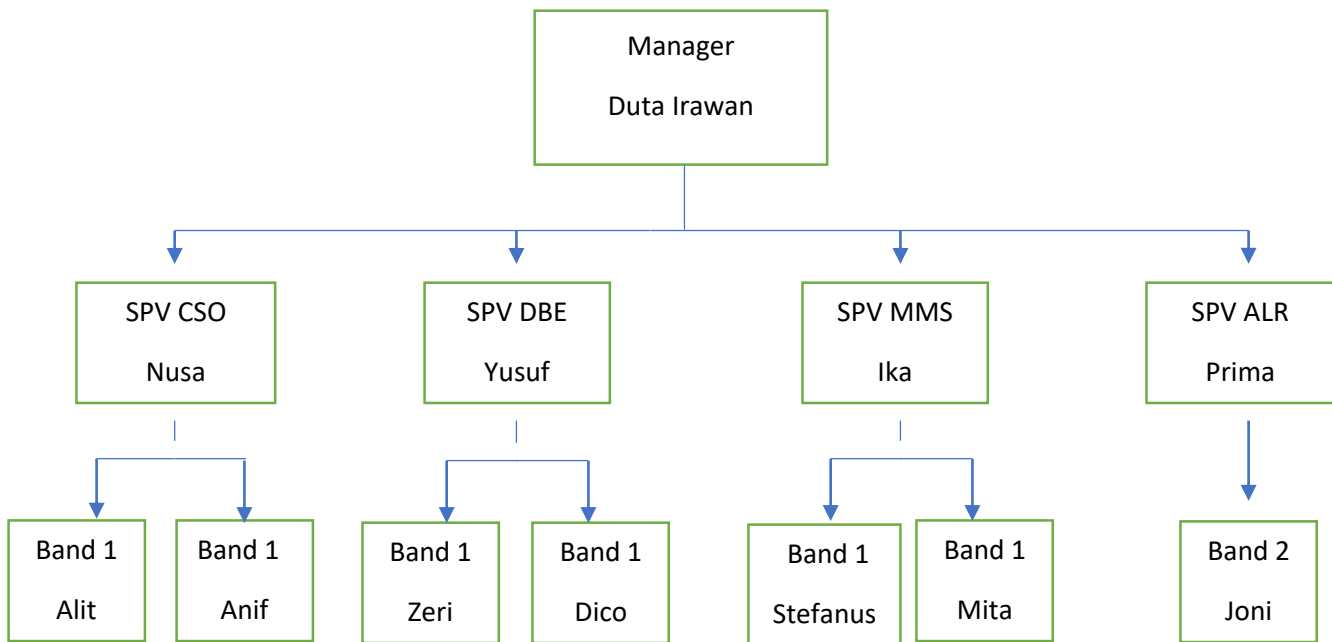
e. Paket KartuHalo Beragam

KartuHalo menawarkan bermacam pilihan kepada pelanggan. Berikut merupakan paket kartuHalo

## **1.2. Lokasi PT Telkomsel Branch Semarang**

Lokasi kantor Telkomsel yang berada di Kota Semarang berada di Gedung Telkomsel Reg. Jawa Tengah & DIY tepatnya dilantai 3 yang beralamatkan Jl. Pahlawan yang bernomorkan No.10 Semarang.

### 1.3. Struktur Organisasi serta diskripsi pekerjaan



**Gambar 2. 3. Struktur Organisasi Karyawan Telkomsel Branch Semarang**

#### a. Branch Manager

Branch Manager selaku atasan Telkomsel Branch Semarang memiliki daerah otoritasnya mencakup Kota Semarang, Kabupaten Semarang, Kudus, Pati, Salatiga, Demak, Pati, Jepara, Rembang, serta Kendal.

Branch Manager bertugas mengarahkan serta memberikan perintah kepada masing-masing divisi. Branch Manager bertanggungjawab dalam memantau pertumbuhan strategi yang telah dijalankan lalu kemudian dievaluasi serta dicari pemecahan masalah bersama divisi yang dipimpin oleh Branch Manager. Tidak hanya itu, Branch Manager turut memantau GraPARI Semarang serta mengelola supaya dapat membagikan layanan yang terbaik untuk pelanggan. GraPARI merupakan outlet formal dari Telkomsel dimana

pelanggan memperoleh apa yang dibutuhkan terkait produk, layanan dan sebagainya dari Telkomsel.

b. CSO

CSO merupakan divisi bagian dari sales yang memegang penuh penjualan serta memasok produk Telkomsel kepada outlet yang berada dalam jangkauan branch Semarang dimana ini merupakan tugas utama dari divisi CSO sehingga mempunyai kedudukan besar terhadap sasaran pemasukan industri serta mempunyai wewenang langsung kepada Branch Manager.

c. DBE

DBE memegang penuh dibidang penjualan produk dimana tugas penting dari DBE yaitu menjual serta memasok layanan broadband, produk digital kepada pelanggan. kegiatan penjualan terlaksana apabila pelanggan Telkomsel membeli paket informasi yang ada di outlet ataupun toko Mkios.

d. MMS

MMS ini berbeda dengan CSO serta DBE yang fokus kepada penjualan, MMS merupakan humas dari Telkomsel Branch Semarang. Fokus dari MMS atau tugas utamanya yaitu menciptakan ikatan yang baik dengan Sekolah, Kampus, Komunitas yang berada dalam cakupan Branch Semarang

e. ALR

Pada divisi ALR ini berfokus pada penjualan kartuHalo atau segala yang berkaitan mengenai kartuHalo dipegang penuh oleh divisi ALR. Penjualan kartuHalo pada divisi ini dilakukan dengan bantuan sales, dimana Branch Semarang ini memiliki 7 titik kota maupun kabupaten yang masing-masingnya memiliki sales yang ditugaskan untuk menjual

kartuHalo. Divisi ini juga memiliki tugas untuk menjual produk kartuHalo dengan cara bundling. Salah satu produsen yang memiliki kerjasama terhadap program bundling ini adalah Erafone, dimana setiap pembelian HP di Erafone akan ditawarkan paket bundling kartuHalo dengan paket yang menguntungkan.

#### **1.4. Visi, Misi dan Tujuan**

- Visi : Jadi penyedia layanan serta pemecahan gaya hidup digital yang dapat dipercaya.
- Misi : Membagikan pelayanan serta pemecahan digital yang melampaui ekspektasi para pengguna, menghasilkan *value* lebih untuk para pemegang saham serta menunjang perkembangan ekonomi bangsa.
- Tujuan : Menunjang transisi Telkomsel jadi industri digital serta bisnis digital seluler terdepan, kami sudah menetapkan bermacam strategi dengan tujuan memajukan segala aspek bisnis, warga, organisasi serta budaya industri kami buat mengambil kesempatan dalam bisnis digital serta menjunjung kepemimpinan kami dalam dunia digital.