

## LAMPIRAN

### Lampiran 1. Kuesioner

#### Analisis Faktor-Faktor Yang Mempengaruhi Keputusan Konsumen Dalam Pembelian *Chicken nugget* Di Pasar Swalayan Kota Semarang

#### Karakteristik Responden

1. Nama:
2. Jenis Kelamin:
  - a. Pria
  - b. Wanita
3. Status:
  - a. Menikah
  - b. Belum menikah
3. Usia:
  - a. 17-25 tahun
  - b. 26-35 tahun
  - c. 36-45 tahun
  - d. 46-55 tahun
  - e. 56-65 tahun
  - f. > 65 tahun
4. Tingkat pendidikan:

a. SMP	c. D3	e. S2
b. SMA/ sederajat	d. S1	f. S3
4. Pekerjaan
  - a. Mahasiswa/Pelajar
  - b. Ibu Rumah Tangga
  - c. Karyawan Swasta
  - d. Pegawai Negeri
  - e. Wirasawasta
  - f. Lainnya.....
5. Pendapatan per bulan
  - a. Kurang dari atau sama dengan Rp. 1.500.000,-
  - b. Lebih dari Rp. 1.500.000,- — Rp. 2.500.000,-
  - c. Lebih dari Rp. 2.500.000,- — Rp. 3.500.000,-
  - d. Lebih dari Rp. 3.500.000,-

## Lampiran 1. (Lanjutan)

### Proses Pengambilan Keputusan Pembelian

#### A. Pengenalan Kebutuhan

1. Apa alasan Anda mengonsumsi produk *chicken nugget*?
  - a. Kebiasaan mengonsumsi
  - b. Praktis dalam penyajiannya
  - c. Kandungan gizi baik
  - d. Sekedar ingin mencoba
  - e. Harga terjangkau
  - f. Mudah memperolehnya
  - g. Lainnya....
2. Manfaat apa yang Anda peroleh dari mengonsumsi produk *chicken nugget*?
  - a. Sebagai cemilan
  - b. Sebagai makanan pelengkap
  - c. Sebagai lauk pauk
  - d. Lainnya.....

#### B. Pencarian Informasi

1. Darimana Anda memperoleh informasi mengenai *chicken nugget*?
  - a. Televisi
  - b. Internet
  - c. Pengalaman pribadi
  - d. Keluarga
  - e. Teman
  - f. Lainnya....
2. Berdasarkan Informasi yang diperoleh, hal apa yang menjadi pertimbangan Anda dalam memilih *chicken nugget*?
  - a. Harga produk
  - b. Merek
  - c. Rasa produk
  - d. Kandungan gizi
  - e. Variasi produk
  - f. Kemasan produk
  - g. Promosi produk
  - h. Ketersediaan produk
  - i. Lokasi penjualan
  - j. Warna produk
  - k. Tingkat keempukkan produk
3. Bentuk promosi apa yang menarik menurut Anda?
  - a. Iklan
  - b. Potongan harga
  - c. Pembagian sampel
  - d. Internet
  - d. Penjelasan langsung dari penjual
  - e. Pembelian berhadiah
  - f. Lainnya.....

## Lampiran 1. (Lanjutan)

### C. Evaluasi Alternatif

1. Atribut apa yang menjadi fokus perhatian Anda dalam memilih *chicken nugget*?
  - a. Harga produk
  - b. Merek
  - c. Rasa produk
  - d. Kandungan gizi
  - e. Variasi produk
  - f. Kemasan produk
  - g. Promosi produk
  - h. Ketersediaan produk
  - i. Lokasi penjualan
  - j. Tampilan produk
  - k. Warna produk
  - l. Tingkat keempukkan produk

### D. Proses Pembelian

1. Bagaimana Anda memutuskan membeli *chicken nugget*?
  - a. Terencana
  - b. Tidak Terencana
2. Siapa yang paling mempengaruhi Anda dalam membeli *chicken nugget*?
  - a. Keluarga
  - b. Teman
  - c. Rekan kerja
  - d. Pengalaman pribadi
  - e. Iklan televisi
  - f. Iklan radio
  - g. Koran
  - h. Brosur
  - i. Majalah
  - j. Internet
  - k. Lainnya.....
2. Apa merek *chicken nugget* yang biasa Anda beli?
  - a. Fiesta
  - b. Champ
  - c. So Good
  - d. So Nice
  - e. Belfoods
  - f. Lainnya
3. Berapa kali dalam satu bulan Anda membeli produk *chicken nugget*?
  - a. 1 kali
  - b. 2 kali
  - c. 3 kali
  - d. 4 kali
  - f. Lebih dari 4 kali
4. Kapan Anda membeli *chicken nugget*?
  - a. Weekend
  - b. Weekdays
5. Berapa ukuran *chicken nugget* yang biasa Anda beli?
  - a. 250 gram
  - b. 500 gram
  - c. 750 gram
  - d. 1 kg
6. Dimana Anda biasanya membeli *chicken nugget*?
  - a. Supermarket
  - b. Minimarket
  - c. Toko
  - d. Lainnya....
  - e. Pasar tradisional

## Lampiran 1. (Lanjutan)

### E. Evaluasi Pasca Pembelian

1. Apakah Anda puas dengan produk *chicken nugget* yang Anda beli?
  - a. Sangat Puas
  - b. Puas
  - c. Kurang puas
  - d. Tidak puas
  - e. Sangat tidak puas
2. Apakah Anda akan mengonsumsi kembali produk *chicken nugget*?
  - a. Ya
  - b. Tidak
3. Apakah Anda akan menyarankan orang lain untuk membeli *chicken nugget*?
  - a. Ya
  - b. Tidak
4. Apabila harga *chicken nugget* mengalami kenaikan, Apa yang akan Anda lakukan?
  - a. Tetap Membeli
  - b. Tidak Membeli
  - c. Membeli produk lain yang sejenis
5. Apabila produk *chicken nugget* tidak tersedia di lokasi penjualan, Apa yang akan Anda lakukan?
  - a. Tidak jadi membeli
  - b. Membeli produk lain yang sejenis
  - b. Mencari *chicken nugget* di tempat lain

**Berilah tanda (X) pada kolom yang sesuai berdasarkan keterangan berikut ini:**

1. STS = Sangat tidak setuju
2. TS = Tidak setuju
3. N = Netral
4. S = Setuju
5. SS = Sangat setuju

No.	Kebudayaan	STS	TS	N	S	SS
1.	Kebiasaan mengonsumsi <i>chicken nugget</i> mempengaruhi saya dalam membeli produk					
2.	Konsumsi <i>chicken nugget</i> memenuhi syariat yang saya anut sehingga mempengaruhi saya dalam membeli <i>chicken nugget</i>					

**Lampiran 1. (Lanjutan)**

3.	Adanya perkembangan budaya mengkonsumsi <i>chicken nugget</i> mempengaruhi saya dalam membeli produk					
4.	Kemudahan memperoleh <i>chicken nugget</i> di wilayah tinggal mempengaruhi saya dalam membeli produk					
5.	Konsumsi <i>chicken nugget</i> mencerminkan perkembangan teknologi, sosial dan ekonomi sehingga mempengaruhi saya membeli produk					

No.	Sosial	STS	TS	N	S	SS
1.	Anggota keluarga mempengaruhi saya dalam membeli <i>chicken nugget</i>					
2.	Saudara mempengaruhi saya dalam membeli <i>chicken nugget</i>					
3.	Tetangga mempengaruhi saya dalam membeli <i>chicken nugget</i>					
4.	Teman mempengaruhi saya dalam membeli <i>chicken nugget</i>					

No.	Pribadi	STS	TS	N	S	SS
1.	Pendapatan mempengaruhi saya dalam membeli <i>chicken nugget</i>					
2.	Padatnya aktivitas sehari-hari mempengaruhi saya dalam membeli <i>chicken nugget</i>					
3.	Pekerjaan mempengaruhi saya dalam membeli <i>chicken nugget</i>					

**Lampiran 1. (Lanjutan)**

4.	Usia dan siklus hidup mempengaruhi saya dalam membeli <i>chicken nugget</i>					
----	---	--	--	--	--	--

No.	Psikologis	STS	TS	N	S	SS
1.	Pengetahuan mengenai kandungan gizi <i>chicken nugget</i> mempengaruhi saya dalam membeli produk					
2.	Pengalaman dalam mengkonsumsi <i>chicken nugget</i> sebelumnya mempengaruhi saya dalam membeli produk					
3.	Adanya kesan baik dari informasi mengenai <i>chicken nugget</i> mempengaruhi saya dalam membeli produk					
4.	Keyakinan terhadap kualitas bahan baku <i>chicken nugget</i> mempengaruhi saya dalam membeli produk					

No.	Produk	STS	TS	N	S	SS
1.	Merek produk mempengaruhi saya dalam membeli <i>chicken nugget</i>					
2.	Desain kemasan produk mempengaruhi saya dalam membeli <i>chicken nugget</i>					
3.	Daya tahan produk mempengaruhi saya dalam membeli <i>chicken nugget</i>					
4.	Rasa produk mempengaruhi saya dalam membeli <i>chicken nugget</i>					
5.	Variasi bentuk produk mempengaruhi saya dalam membeli <i>chicken nugget</i>					
6.	Warna produk mempengaruhi saya dalam membeli <i>chicken nugget</i>					

**Lampiran 1.** (Lanjutan)

No.	Harga	STS	TS	N	S	SS
1.	Keterjangkauan harga <i>chicken nugget</i> mempengaruhi saya dalam membeli produk					
2.	Kesesuaian harga dengan kualitas <i>chicken nugget</i> mempengaruhi saya dalam membeli produk					
3.	Kesesuaian harga dengan manfaat yang diperoleh mempengaruhi saya dalam membeli <i>chicken nugget</i>					
4.	Kesesuaian harga dengan kemampuan membeli mempengaruhi saya dalam membeli <i>chicken nugget</i>					

No.	Distribusi	STS	TS	N	S	SS
1.	Tersedianya <i>chicken nugget</i> di berbagai tempat (supermarket, minimarket, toko, pasar tradisional) mempengaruhi saya dalam membeli produk					
2.	<i>Chicken nugget</i> selalu tersedia di lokasi penjualan (tidak pernah kehabisan persediaan) sehingga mempengaruhi saya dalam membeli produk					
3.	Kemudahan akses untuk mencapai lokasi penjualan <i>chicken nugget</i> mempengaruhi saya dalam membeli produk					
4.	Lokasi penjualan <i>chicken nugget</i> yang strategis mempengaruhi saya dalam membeli produk					
5.	Lokasi penjualan <i>chicken nugget</i> yang dekat dengan tempat tinggal mempengaruhi saya dalam membeli produk					

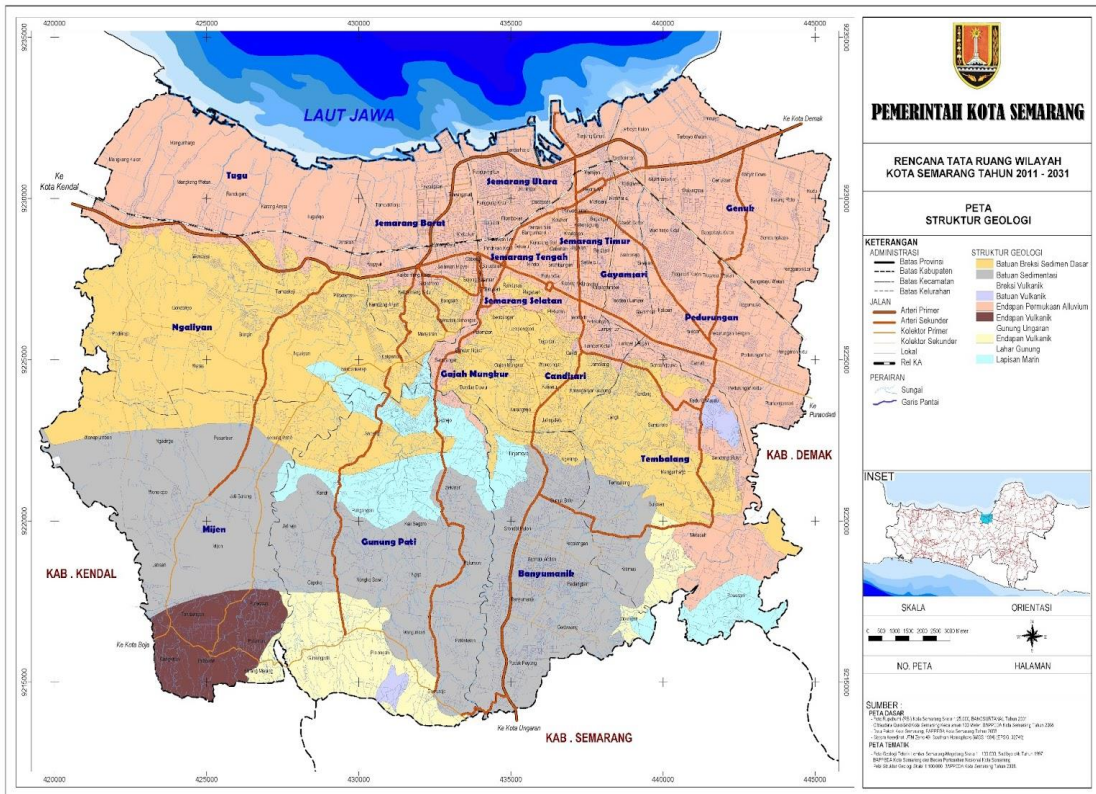
**Lampiran 1. (Lanjutan)**

No.	Promosi	STS	TS	N	S	SS
1.	Iklan mempengaruhi saya dalam membeli <i>chicken nugget</i>					
2.	Tenaga penjual mempengaruhi saya dalam membeli <i>chicken nugget</i>					
3.	Potongan harga mempengaruhi saya dalam membeli <i>chicken nugget</i>					
4.	<i>Website</i> mempengaruhi saya dalam membeli <i>chicken nugget</i>					

No.	Keputusan Pembelian	STS	TS	N	S	SS
1.	Saya membeli karena saya membutuhkan produk <i>chicken nugget</i>					
2.	Saya mencari informasi lebih lanjut mengenai produk <i>chicken nugget</i> sebelum saya membeli produk					
3.	Saya mengevaluasi beberapa merek <i>chicken nugget</i> sebelum saya membeli					
4.	Saya membeli <i>chicken nugget</i> merek ini setelah membandingkan dengan merek lain					
5.	Saya merasa puas setelah mengkonsumsi <i>chicken nugget</i> ini					



## Lampiran 2. Peta Kota Semarang



Sumber: Bappeda Kota Semarang.

### Lampiran 3. Identitas Responden

Nama	Jenis Kelamin	Usia ---tahun--	Tingkat Pendidikan	Pekerjaan	Pendapatan ---Rp/bulan---
Ratna	Wanita	17-25	S1	Karyawan Swasta	> Rp 3.500.000,-
Calvina	Wanita	17-25	S1	Karyawan Swasta	> Rp 2.500.000,- — Rp 3.500.000,-
Zahra A	Wanita	17-25	SMA/Sederajat	Mahasiswa/Pelajar	≤ Rp 1.500.000,-
Rina Wulanjari	Wanita	46-55	S1	Pegawai Negeri	> Rp 3.500.000,-
Annisa	Wanita	26-35	S1	Karyawan Swasta	> Rp 3.500.000,-
Anindya	Wanita	26-35	SMA/Sederajat	Wiraswasta	> Rp 3.500.000,-
Erii Martiana	Wanita	46-55	S1	Ibu Rumah Tangga	> Rp 3.500.000,-
nadia	Wanita	17-25	SMA/Sederajat	Karyawan Swasta	> Rp 3.500.000,-
Maulida	Wanita	17-25	SMA/Sederajat	Mahasiswa/Pelajar	≤ Rp 1.500.000,-
Taufiq Ismail	Pria	26-35	S1	Karyawan Swasta	> Rp 3.500.000,-
Luqman Harun	Pria	26-35	S1	Karyawan Swasta	> Rp 3.500.000,-
Tita	Wanita	46-55	SMA/Sederajat	Ibu Rumah Tangga	> Rp 3.500.000,-
Silvi	Wanita	36-45	SMA/Sederajat	Ibu Rumah Tangga	> Rp 3.500.000,-
Ovi	Wanita	26-35	S1	Ibu Rumah Tangga	> Rp 2.500.000,- — Rp 3.500.000,-
Lina	Wanita	56-65	S1	Ibu Rumah Tangga	> Rp 3.500.000,-
Nadia	Wanita	26-35	S1	Ibu Rumah Tangga	> Rp 3.500.000,-
Amel	Wanita	46-55	S1	Ibu Rumah Tangga	≤ Rp 1.500.000,-
Nova	Wanita	26-35	S1	Wiraswasta	> Rp 2.500.000,- — Rp 3.500.000
Miki	Wanita	46-55	S1	Ibu Rumah Tangga	> Rp 3.500.000,-
Della	Wanita	17-25	S1	Pegawai Negeri	> Rp 3.500.000,-
nindy	Wanita	17-25	S1	Karyawan Swasta	> Rp 3.500.000,-

**Lampiran 3. (Lanjutan)**

Lanny Hariastika	Wanita	36-45	SMA/Sederajat	Ibu Rumah Tangga	> Rp 3.500.000,-
Dianty	Wanita	46-55	S1	Karyawan Swasta	> Rp 3.500.000,-
Eva	Wanita	26-35	S2	Karyawan Swasta	> Rp 3.500.000,-
Indira Gita	Wanita	26-35	S1	Karyawan Swasta	> Rp 3.500.000,-
Aqilla	Wanita	17-25	S2	Karyawan Swasta	> Rp 3.500.000,-
Dwitantian	Wanita	17-25	S2	Karyawan Swasta	> Rp 3.500.000,-
chahyadi	Wanita	26-35	S1	Karyawan Swasta	> Rp 3.500.000,-
Ocha	Wanita	17-25	S1	Karyawan Swasta	> Rp 3.500.000,-
Akbar	Pria	26-35	S1	Mahasiswa/Pelajar	> Rp 1.500.000,- — Rp 2.500.000,-
Taufiq	Pria	26-35	S1	Mahasiswa/Pelajar	> Rp 1.500.000,- — Rp 2.500.000,-
Astri	Wanita	17-25	S2	Pegawai Negeri	> Rp 3.500.000,-
Anis	Wanita	26-35	S1	Ibu Rumah Tangga	> Rp 3.500.000,-
Fira	Wanita	17-25	SMA/Sederajat	Mahasiswa/Pelajar	≤ Rp 1.500.000,-
Adin	Wanita	17-25	SMA/Sederajat	Mahasiswa/Pelajar	≤ Rp 1.500.000,-
Indah saraswati	Wanita	36-45	S1	Wiraswasta	> Rp 2.500.000,- — Rp 3.500.000
Rara	Wanita	17-25	S1	Pegawai Negeri	> Rp 3.500.000,-
Ayunda Novia	Wanita	17-25	SMA/Sederajat	Mahasiswa/Pelajar	> Rp 1.500.000,- — Rp 2.500.000,-
Dhianisa	Wanita	17-25	S1	Karyawan Swasta	> Rp 3.500.000,-
Wati	Wanita	17-25	SMA/Sederajat	Mahasiswa/Pelajar	> Rp 1.500.000,- — Rp 2.500.000,-
Elsi	Wanita	17-25	SMA/Sederajat	Mahasiswa/Pelajar	> Rp 1.500.000,- — Rp 2.500.000,-
Ebeth	Wanita	17-25	SMA/Sederajat	Mahasiswa/Pelajar	> Rp 1.500.000,- — Rp 2.500.000,-
Amelia eka	Wanita	17-25	SMA/Sederajat	Mahasiswa/Pelajar	≤ Rp 1.500.000,-
Sobring	Pria	17-25	SMA/Sederajat	Mahasiswa/Pelajar	≤ Rp 1.500.000,-

**Lampiran 3. (Lanjutan)**

Isnan Luthfi	Pria	17-25	SMA/Sederajat	Mahasiswa/Pelajar	≤ Rp 1.500.000,-
Dhia	Wanita	17-25	SMA/Sederajat	Mahasiswa/Pelajar	> Rp 1.500.000,- — Rp 2.500.000,-
Yulikah	Wanita	36-45	SMA/Sederajat	Ibu Rumah Tangga	≤ Rp 1.500.000,-
Eza	Wanita	17-25	S1	Mahasiswa/Pelajar	≤ Rp 1.500.000,-
Rossy	Wanita	17-25	SMA/Sederajat	Mahasiswa/Pelajar	> Rp 1.500.000,- — Rp 2.500.000,-
Ria	Wanita	17-25	SMA/Sederajat	Mahasiswa/Pelajar	> Rp 1.500.000,- — Rp 2.500.000,-
Desiana	Wanita	17-25	S1	Wiraswasta	≤ Rp 1.500.000,-
Santu	Wanita	46-55	S1	Wiraswasta	> Rp 2.500.000,- — Rp 3.500.000,-
Desy	Wanita	36-45	S1	Pegawai Negeri	> Rp 3.500.000,-
Fia	Wanita	17-25	SMA/Sederajat	Mahasiswa/Pelajar	> Rp 1.500.000,- — Rp 2.500.000,-
Anisa	Wanita	17-25	S1	Karyawan Swasta	> Rp 2.500.000,- — Rp 3.500.000,-
Dwi	Wanita	26-35	S1	Ibu Rumah Tangga	> Rp 2.500.000,- — Rp 3.500.000,-
Aliya	Wanita	26-35	S1	Ibu Rumah Tangga	> Rp 2.500.000,- — Rp 3.500.000,-
Aminah	Wanita	26-35	S1	Wiraswasta	> Rp 3.500.000,-
Nadira	Wanita	17-25	S1	Karyawan Swasta	> Rp 3.500.000,-
Fadilah Asmara	Wanita	17-25	SMA/Sederajat	Mahasiswa/Pelajar	≤ Rp 1.500.000,-
Anita	Wanita	17-25	SMA/Sederajat	Mahasiswa/Pelajar	> Rp 1.500.000,- — Rp 2.500.000,-
Anton	Pria	26-35	S1	Karyawan Swasta	> Rp 3.500.000,-
Nida	Wanita	17-25	S1	Karyawan Swasta	> Rp 3.500.000,-
Nikita C	Wanita	17-25	SMA/Sederajat	Mahasiswa/Pelajar	≤ Rp 1.500.000,-
Karin	Wanita	17-25	SMA/Sederajat	Mahasiswa/Pelajar	> Rp 1.500.000,- — Rp 2.500.000,-
Tiara	Wanita	26-35	S1	Karyawan Swasta	> Rp 3.500.000,-
Irfan Bayu	Pria	17-25	S1	Karyawan Swasta	> Rp 3.500.000,-

**Lampiran 3. (Lanjutan)**

Fitri	Wanita	17-25	S1	Karyawan Swasta	> Rp 3.500.000,-
Chilyatul Mawa	Wanita	26-35	S1	Karyawan Swasta	> Rp 3.500.000,-
Aditya R	Pria	26-35	S1	Karyawan Swasta	> Rp 2.500.000,- — Rp 3.500.000,-
Dona M	Wanita	46-55	S1	Pegawai Negeri	> Rp 3.500.000,-
Kustantina	Wanita	26-35	S1	Karyawan Swasta	> Rp 2.500.000,- — Rp 3.500.000
Meisya	Wanita	17-25	S1	Ibu Rumah Tangga	> Rp 3.500.000,-
senja	Wanita	26-35	S1	Ibu Rumah Tangga	> Rp 3.500.000,-
Icha	Wanita	26-35	S1	Karyawan Swasta	> Rp 3.500.000,-
sandra	Wanita	26-35	S2	Karyawan Swasta	> Rp 3.500.000,-
Putri regina	Wanita	26-35	S1	Karyawan Swasta	> Rp 2.500.000,- — Rp 3.500.000,-
Nida	Wanita	26-35	S2	Pegawai Negeri	> Rp 3.500.000,-
Heri	Pria	26-35	S1	Karyawan Swasta	> Rp 3.500.000,-
Richard	Pria	26-35	S2	Karyawan Swasta	> Rp 3.500.000,-
Eka	Wanita	26-35	S1	Ibu Rumah Tangga	> Rp 3.500.000,-
Tiyo	Wanita	36-45	D3	Ibu Rumah Tangga	> Rp 3.500.000,-
Khairul Ikhwan	Pria	26-35	S1	Karyawan Swasta	> Rp 3.500.000,-
Nur K	Wanita	26-35	S1	Wiraswasta	> Rp 3.500.000,-
Ananda	Wanita	26-35	S1	Ibu Rumah Tangga	> Rp 3.500.000,-
Arina	Wanita	26-35	S1	Karyawan Swasta	> Rp 3.500.000,-
Lani	Wanita	17-25	S1	Karyawan Swasta	> Rp 3.500.000,-
Nisya	Wanita	26-35	D3	Ibu Rumah Tangga	> Rp 1.500.000,- — Rp 2.500.000,-
Leni	Wanita	26-35	SMA/Sederajat	Ibu Rumah Tangga	> Rp 2.500.000,- — Rp 3.500.000,-
Tyas	Wanita	17-25	S1	Honorar	> Rp 1.500.000,- — Rp 2.500.000,-

**Lampiran 3. (Lanjutan)**

Iswanto	Pria	26-35	S1	Mahasiswa/Pelajar	> Rp 3.500.000,-
Itha	Wanita	26-35	SMA/Sederajat	Ibu Rumah Tangga	> Rp 1.500.000,- — Rp 2.500.000,-
Fira	Wanita	26-35	SMA/Sederajat	Karyawan Swasta	> Rp 3.500.000,-
Devi	Wanita	17-25	SMA/Sederajat	Ibu Rumah Tangga	> Rp 3.500.000,-
Dewi	Wanita	26-35	D3	Karyawan Swasta	> Rp 3.500.000,-
Ami Jamilah	Wanita	26-35	S1	Ibu Rumah Tangga	> Rp 3.500.000,-
Nadya	Wanita	36-45	S1	Ibu Rumah Tangga	> Rp 3.500.000,-
Diana	Wanita	36-45	S1	Pegawai Negeri	> Rp 3.500.000,-
Mey	Wanita	36-45	S1	Karyawan Swasta	> Rp 1.500.000,- — Rp 2.500.000,-
Ferli	Wanita	26-35	SMA/Sederajat	Wiraswasta	≤ Rp 1.500.000,-
Ela	Wanita	36-45	S1	Pegawai Negeri	> Rp 3.500.000,-
Utami	Wanita	36-45	S1	Pegawai Negeri	> Rp 3.500.000,-
Pipit	Wanita	26-35	SMA/Sederajat	Ibu Rumah Tangga	> Rp 2.500.000,- — Rp 3.500.000,-
Anggen	Pria	17-25	S1	Karyawan Swasta	> Rp 3.500.000,-
Windarto	Wanita	26-35	SMA/Sederajat	Ibu Rumah Tangga	> Rp 2.500.000,- — Rp 3.500.000,-
Aida	Wanita	46-55	D3	Wiraswasta	> Rp 2.500.000,- — Rp 3.500.000,-
Aslina	Wanita	56-65	S1	Pensiunan	> Rp 2.500.000,- — Rp 3.500.000,-
Endang	Wanita	46-55	S1	Pegawai Negeri	> Rp 3.500.000,-
Novia	Wanita	17-25	S1	Karyawan Swasta	> Rp 2.500.000,- — Rp 3.500.000,-
Peni	Wanita	26-35	S1	Wiraswasta	> Rp 3.500.000,-
Hani	Wanita	26-35	S1	Pegawai Negeri	> Rp 3.500.000,-
Tiara	Wanita	26-35	S1	Karyawan Swasta	> Rp 3.500.000,-

**Lampiran 3. (Lanjutan)**

Azizah	Wanita	36-45	S1	Ibu Rumah Tangga	> Rp 2.500.000,- — Rp 3.500.000,-
Arfi	Wanita	26-35	S1	Karyawan Swasta	> Rp 3.500.000,-
Endah	Wanita	46-55	D3	Ibu Rumah Tangga	> Rp 3.500.000,-
Ratna	Wanita	26-35	S1	Wiraswasta	> Rp 3.500.000,-
Mawartika	Wanita	36-45	S1	Ibu Rumah Tangga	> Rp 2.500.000,- — Rp 3.500.000,-
Lucy	Wanita	26-35	S1	Karyawan Swasta	> Rp 3.500.000,-
Nadira yunus	Wanita	26-35	S1	Ibu Rumah Tangga	> Rp 3.500.000,-
rosvina	Wanita	36-45	S1	Pegawai Negeri	> Rp 3.500.000,-

**Lampiran 4. Tanggapan Responden Faktor-Faktor yang Mempengaruhi Keputusan Pembelian *Chicken Nugget***

	X1				X2				X3				X4				X5				X6				X7				X8				Y												
4	2	3	4	4	4	5	3	4	3	4	2	2	3	3	3	3	3	3	4	3	3	4	4	4	4	4	4	3	3	3	3	3	3	3	3	3	3	3	3	4					
2	2	2	2	2	3	3	2	3	3	2	2	2	2	2	2	2	2	2	2	2	2	2	2	2	3	3	3	3	3	3	3	3	3	2	3	3	3	3	3	3					
3	4	3	2	3	4	4	3	2	4	4	3	3	5	4	4	5	3	4	4	5	4	2	4	5	5	4	4	4	4	4	4	4	4	4	4	4	4	4	4	4	3				
4	4	4	4	4	5	4	4	4	4	4	4	4	5	4	4	4	4	4	4	5	4	4	5	4	4	4	4	4	4	4	4	4	4	4	4	4	4	4	4	4	4				
3	4	4	4	4	4	2	2	2	4	4	2	3	4	4	4	4	4	4	4	4	4	4	4	4	4	4	4	4	4	4	4	4	4	4	4	4	3	4	4	5	4	4			
4	4	4	4	4	4	4	3	3	4	3	3	2	4	4	4	4	3	2	4	4	3	2	4	4	4	4	4	4	4	4	3	3	3	3	4	3	3	4	3	4	4				
1	3	2	2	2	2	2	2	2	2	2	2	2	3	4	3	4	3	3	3	4	3	4	3	3	3	3	3	3	3	3	3	3	3	3	3	3	3	4	3	3	3	3			
3	4	4	4	4	4	4	4	4	5	5	5	4	4	4	4	4	4	4	4	4	4	4	4	4	4	4	4	4	4	4	4	4	4	4	4	4	4	4	4	4	4	4			
4	4	4	4	4	4	4	3	3	4	4	4	4	4	4	4	4	4	4	4	4	4	4	4	4	4	4	4	4	4	4	4	4	4	4	4	4	4	4	4	4	4	4			
4	4	3	4	3	3	3	2	2	4	5	5	3	3	5	5	4	4	2	4	4	2	4	4	4	4	4	3	3	3	4	3	2	3	2	2	4	2	2	4	4	4				
4	4	3	4	2	4	4	2	2	4	2	2	2	3	4	4	3	4	4	4	5	4	1	4	4	4	4	4	4	4	4	4	4	4	4	3	3	3	2	2	3	3	4	4		
3	3	4	4	3	5	4	2	4	4	5	4	4	4	4	4	4	4	4	4	4	4	4	4	4	4	4	4	4	4	4	4	4	4	4	4	3	4	2	3	3	4	4	3		
2	4	2	4	2	2	2	2	2	2	4	2	2	2	2	4	2	2	2	4	4	4	2	4	4	2	4	4	4	4	4	4	4	4	4	4	4	4	4	4	2	4	2	2	4	4
4	4	4	4	4	4	4	4	4	4	4	4	4	4	4	4	4	4	4	4	4	4	4	4	4	4	4	4	4	4	4	4	4	4	4	4	3	4	3	4	4	4	4	4	4	
4	4	4	4	2	4	3	2	2	2	4	3	2	3	4	4	3	4	4	4	3	3	3	3	3	4	4	3	4	4	4	4	4	4	4	4	4	3	4	3	3	4	4	4	4	
5	5	2	5	2	5	5	5	5	5	2	4	2	5	5	5	5	5	5	5	5	5	5	5	5	5	5	5	5	5	5	5	5	5	5	5	5	5	5	5	5	5	5	5	5	
3	3	4	4	4	2	2	2	2	4	4	4	3	3	4	4	4	3	3	4	4	4	4	4	4	4	4	4	4	4	4	4	4	4	4	2	4	2	4	4	4	4	4	4		
3	4	3	2	2	4	2	2	2	2	4	3	2	4	4	3	4	4	3	4	4	4	4	4	4	4	4	3	3	3	3	2	3	3	3	3	3	3	4	4	4	4	4	3		
3	3	3	3	3	3	3	3	3	3	4	4	4	4	3	2	3	3	3	3	3	3	4	3	4	4	4	3	3	4	4	3	2	3	2	3	2	3	2	3	2	3	3	4		
3	5	3	4	2	4	2	2	2	2	2	2	2	2	4	2	2	4	3	4	4	4	4	4	4	4	4	4	4	4	4	4	4	4	4	4	4	4	4	4	3	2	4	4	4	
2	2	4	2	2	4	4	3	4	4	4	4	4	3	3	2	4	3	3	4	4	4	4	4	4	4	4	4	3	3	3	3	3	4	3	4	3	2	3	4	4	4	2			
3	4	4	4	3	4	4	3	3	4	4	3	3	4	4	3	4	4	4	4	4	4	4	4	4	4	4	4	4	4	4	4	4	4	4	4	4	3	4	4	4	4	4	4		
3	4	3	4	2	5	5	2	2	2	4	3	2	3	5	3	4	4	3	4	4	3	3	4	4	3	3	4	4	3	3	4	3	2	2	4	3	3	3	2	5	3	3	3	4	



**Lampiran 4. (Lanjutan)**

3	4	3	4	2	3	2	2	2	3	3	3	3	3	4	4	4	5	4	4	5	3	3	5	5	3	3	5	3	4	3	3	3	3	3	2	4	3	4	4	4				
4	4	3	4	4	4	4	3	4	4	5	5	4	4	4	4	4	4	4	4	4	3	4	4	4	3	4	4	4	4	3	4	4	3	4	3	4	3	3	3	4				
3	4	4	4	3	4	3	2	2	5	5	5	4	4	4	3	4	4	4	4	2	4	4	4	4	4	4	4	4	4	4	4	4	4	4	3	4	3	4	4	4	4			
3	4	2	4	2	2	2	1	4	5	5	4	3	4	4	4	4	4	4	4	4	4	3	4	4	4	4	4	4	4	4	4	4	4	4	3	4	4	3	3	4	4	3		
3	4	3	3	4	4	4	3	4	4	5	5	3	4	4	4	3	4	4	4	4	3	4	4	4	4	4	3	3	3	3	3	3	3	3	3	3	3	3	2	4	4	3	4	4
3	4	2	3	2	4	2	2	4	2	2	2	2	4	4	4	4	4	4	2	4	4	4	2	3	4	3	3	3	3	3	3	3	3	3	3	3	2	4	4	3	4	4		
3	4	4	4	4	4	3	3	4	4	5	5	4	4	4	4	4	4	4	4	4	4	4	4	4	4	4	4	4	4	4	4	4	4	4	3	4	4	3	4	4	4	4	3	
4	5	5	4	4	5	4	2	5	2	4	2	2	4	5	4	4	4	4	4	4	5	2	3	5	4	4	4	5	4	5	5	4	4	2	4	3	4	4	4	5	4			
4	5	4	4	4	4	4	3	4	4	4	4	4	4	4	4	4	4	4	2	4	5	2	2	3	3	3	3	3	3	3	3	3	3	3	3	3	3	3	3	3	3	2	2	
2	4	3	4	2	3	3	3	3	4	5	3	2	3	2	2	3	4	3	4	3	3	3	4	4	4	4	4	4	4	4	4	4	3	2	3	3	3	2	2	4	3			
4	4	4	4	4	4	4	2	4	4	4	4	4	4	4	4	4	4	4	3	4	4	3	3	4	4	4	4	4	4	4	4	4	4	4	4	4	4	4	4	3	4	4	4	
4	5	2	4	2	4	4	4	4	5	5	5	5	4	4	4	4	4	3	5	5	3	3	4	4	4	4	5	4	4	4	4	4	4	4	4	4	4	4	3	5	4	5	4	4
4	4	3	4	3	4	4	2	4	2	2	2	2	2	4	3	3	4	3	4	4	3	3	4	3	3	4	3	3	4	4	4	4	4	2	4	2	3	3	3	3	4			
2	4	2	2	2	4	2	2	2	2	4	4	2	4	4	4	4	2	2	4	4	4	4	2	4	4	4	2	2	4	4	4	2	4	2	2	2	2	4	4	4	4	3		
2	4	3	4	4	4	4	4	4	3	4	4	4	3	3	3	3	4	3	3	4	3	3	5	5	5	5	4	3	4	4	4	3	3	3	3	3	3	3	4	3	3	2	3	
4	5	4	5	4	5	4	4	4	4	4	4	4	4	4	5	4	4	4	4	4	4	4	4	4	4	5	5	4	5	5	5	5	5	5	4	4	4	4	4	4	4	4	4	
4	4	4	4	4	4	4	4	3	4	4	4	4	2	4	4	4	4	4	4	4	3	3	4	4	4	4	4	4	4	4	4	4	4	3	3	3	3	3	3	4	3	3	3	4
4	4	4	4	4	4	3	3	4	4	4	4	4	3	4	3	4	4	3	4	4	3	3	4	5	4	5	4	4	4	4	4	4	4	3	3	3	3	5	3	3	4	4		
3	4	2	4	4	2	4	2	2	4	4	2	2	4	2	3	4	5	4	2	4	4	4	4	4	5	4	4	3	4	3	3	3	3	3	3	2	4	4	4	4	3			
4	4	3	4	4	2	2	2	4	4	5	5	4	4	4	4	4	4	4	4	4	3	3	4	4	4	4	4	4	4	4	4	4	3	4	4	4	4	4	4	2	4	4	4	
3	5	3	4	3	4	2	3	4	5	5	4	4	4	4	4	4	4	4	4	4	4	4	4	4	4	4	4	4	4	4	4	4	4	3	3	3	3	3	3	4	4	3	3	4
3	4	2	4	4	4	4	3	4	4	4	4	2	4	4	4	4	4	4	2	3	2	4	4	4	4	4	4	4	4	4	4	4	3	2	3	2	4	3	3	4	4			
3	3	3	3	3	3	3	3	3	3	4	4	4	4	3	3	4	4	4	4	2	4	4	4	2	4	4	4	4	4	4	4	4	3	4	3	4	3	4	3	3	3	3		
2	4	2	2	3	4	4	2	4	4	4	3	2	4	4	3	4	4	4	4	4	3	4	4	4	4	4	4	4	4	4	3	4	4	3	4	3	4	3	4	4	2	4	4	

**Lampiran 4. (Lanjutan)**

2	3	2	4	4	2	2	2	2	2	2	2	2	4	4	4	4	4	4	4	5	2	2	4	4	4	4	4	4	4	4	4	4	3	2	3	2	3	3	3	3	4				
3	4	4	4	3	4	2	2	2	5	5	3	4	3	4	4	4	3	3	3	4	2	3	4	4	4	4	4	2	2	3	3	2	3	2	2	4	2	2	3	3					
3	5	3	4	4	4	4	4	4	4	4	4	4	3	4	4	4	5	3	4	5	4	4	5	5	5	5	5	4	4	4	4	4	4	4	4	4	4	4	4	4	4	4			
3	4	4	4	3	2	2	2	2	4	4	4	3	3	4	4	4	3	3	3	4	2	3	4	4	4	4	4	2	2	3	3	2	3	2	2	4	2	2	3	3					
4	4	4	4	3	4	4	4	4	4	4	4	4	4	4	4	4	4	4	4	4	4	4	4	4	4	4	4	4	4	4	4	4	4	4	4	4	4	4	4	4	4	4			
3	4	4	4	3	4	2	2	4	4	4	4	2	4	4	4	4	2	4	2	4	4	2	4	4	4	4	4	4	4	4	4	4	4	4	4	2	4	4	4	4	4	4	4		
2	5	2	2	2	4	4	2	4	4	4	4	2	5	5	5	5	5	4	5	5	5	4	5	5	5	5	4	4	3	4	2	4	4	4	4	3	4	4	4	4	4	4	4		
5	5	3	5	2	3	3	3	3	2	4	3	5	5	5	4	5	5	2	4	4	2	2	4	4	4	4	4	4	4	4	4	4	4	4	2	4	4	4	5	4	4	4	5		
4	4	4	4	4	2	5	2	2	2	2	2	2	5	4	4	5	4	4	5	4	4	4	5	4	4	5	4	4	4	5	4	4	4	5	4	2	4	2	4	4	5	4	4		
3	4	3	4	3	3	3	3	3	3	4	4	4	3	4	3	3	4	3	4	4	4	4	4	4	4	4	4	4	4	4	4	4	4	3	3	3	3	4	4	4	4	4	4		
2	5	3	1	1	2	2	2	2	1	1	1	1	3	4	2	3	3	1	3	5	4	3	4	4	3	3	2	2	2	2	2	1	1	1	1	1	5	3	4	5	4	4			
3	4	3	5	2	2	2	2	2	4	2	1	1	3	2	4	4	3	3	4	4	3	2	2	3	3	3	3	4	2	2	2	2	2	2	2	2	4	2	2	4	4	4			
3	4	2	4	2	2	2	2	2	2	2	2	2	3	4	4	3	5	3	3	3	3	3	3	3	3	3	4	4	4	3	2	2	2	2	2	4	2	2	3	3	3	3			
3	4	2	4	2	2	2	2	2	2	2	2	2	3	4	4	3	3	3	3	3	3	3	3	3	3	3	4	4	4	3	2	2	2	2	2	4	2	2	3	3	3	3			
5	5	4	5	5	4	4	4	4	4	5	4	4	4	4	4	5	5	4	4	4	4	4	4	4	4	4	4	4	4	5	5	4	5	4	5	4	5	4	4	3	5	5	5		
2	4	3	2	2	4	2	2	2	2	2	2	2	3	3	3	3	3	3	3	3	2	3	3	3	3	3	3	3	3	3	3	3	3	3	3	3	3	3	3	3	3	4	4	4	3
3	4	4	4	3	4	3	3	4	4	4	3	2	3	4	3	4	4	3	4	4	3	3	4	4	4	4	3	3	4	4	4	4	3	4	3	3	2	4	3	3	3	4	4	4	4
4	4	2	4	2	4	2	2	4	4	4	2	4	3	4	3	4	4	4	4	4	4	4	4	4	4	4	4	4	3	3	3	3	4	2	4	3	4	3	3	4	4	4	4	4	4
2	4	2	4	4	2	2	2	2	2	2	2	1	4	4	4	4	4	4	4	2	2	4	4	4	4	4	4	4	4	4	4	4	4	4	4	2	4	4	4	4	4	4	4	4	4
3	4	4	4	3	2	2	2	2	4	4	2	2	4	4	4	4	4	4	4	4	5	4	3	3	4	4	4	4	4	4	3	3	2	3	3	3	2	3	3	3	2	4	2	4	4
4	5	4	4	4	1	1	1	1	1	1	1	1	1	1	1	1	1	1	1	1	1	1	1	1	1	1	4	4	3	3	1	1	1	1	1	3	1	3	1	3	4	4	4	4	2
3	4	2	4	3	4	4	2	4	5	4	4	4	4	4	4	4	3	3	4	4	4	4	3	4	4	4	3	4	3	3	4	3	3	3	3	3	3	2	3	2	4	4	4	4	
4	4	3	3	3	4	4	3	4	3	2	2	2	3	4	4	4	4	2	4	4	4	4	4	4	4	4	4	3	3	3	3	3	3	3	3	2	3	2	3	2	3	4	4	4	4

**Lampiran 4. (Lanjutan)**

2	4	2	1	1	1	3	1	1	1	4	1	1	3	4	3	2	5	5	4	5	4	5	5	5	4	4	3	3	2	2	1	3	3	3	1	4	3	4	4	3							
2	5	2	4	4	5	4	4	5	4	2	2	4	5	5	4	5	4	5	4	5	5	5	5	5	5	5	5	5	5	5	5	4	4	4	4	4	4	4	4	4	4	4					
2	5	2	3	2	5	4	3	4	4	4	2	3	4	4	3	3	2	2	4	4	2	2	4	4	5	4	3	4	4	4	4	3	3	3	2	2	2	2	4	5	3						
2	4	2	4	2	4	2	2	4	2	2	2	2	2	2	2	2	4	2	2	2	2	2	4	5	4	5	3	3	2	3	3	4	3	4	3	2	2	2	2	3	3						
4	4	4	4	2	2	2	2	4	3	4	4	3	4	4	4	4	4	3	4	4	4	4	4	4	4	4	4	4	4	4	4	4	4	4	4	4	4	4	3	3	3	4	4				
4	5	3	4	3	4	5	2	4	4	2	2	4	4	4	5	4	4	3	4	5	4	3	5	4	4	5	4	3	4	4	5	4	3	4	4	5	4	3	4	4	4	5	5				
4	4	2	4	1	4	2	2	2	2	4	2	2	3	4	4	4	4	3	4	4	4	4	4	4	4	4	4	4	2	4	4	4	4	4	2	4	3	4	3	3	3	3	3				
3	4	4	4	4	4	4	2	2	4	4	4	3	3	4	3	3	4	3	4	4	3	2	4	4	4	4	3	4	3	3	2	2	2	2	2	2	2	4	3	2	2	4					
4	4	4	4	4	4	4	3	4	4	4	4	4	4	4	4	4	5	4	5	5	4	3	5	4	4	4	3	4	4	4	3	3	3	3	3	3	3	3	4	3	4	5	4				
4	4	3	2	4	4	2	2	4	2	2	2	2	4	4	4	4	4	4	4	5	5	4	4	4	4	5	5	4	4	5	5	3	5	3	4	4	5	4	4	5	4	4					
3	3	3	3	4	4	4	2	2	2	4	3	2	4	4	4	4	4	3	4	4	3	3	4	4	4	4	4	4	4	4	4	3	3	5	3	4	4	4	4	4	4	4	4				
4	5	2	2	3	5	5	4	4	2	2	2	2	4	4	4	5	4	2	4	5	5	5	2	4	4	5	4	4	2	4	4	2	2	2	2	2	4	4	2	2	4	4	2	4			
3	4	2	2	2	4	4	4	4	2	4	4	2	4	4	4	2	2	4	4	4	2	2	4	4	4	4	4	2	2	2	4	2	2	2	2	2	2	4	2	2	2	4	2	2	4		
4	5	4	4	2	5	4	2	4	5	5	5	4	3	5	4	2	5	2	4	5	2	2	5	4	5	5	5	5	5	4	4	2	4	3	5	2	2	4	5	2	2	4	5				
4	4	4	4	4	4	4	4	4	4	4	4	3	3	4	3	3	3	4	4	4	4	4	4	4	4	4	4	4	4	4	3	3	3	3	3	3	3	3	4	3	4	4	4	4			
2	4	4	4	2	4	4	4	2	5	5	5	4	4	4	4	4	4	2	4	4	4	2	4	4	4	4	4	4	4	4	4	4	4	4	4	4	4	4	4	4	4	2	4	2	2	4	4
4	4	2	4	4	4	2	2	2	4	4	4	4	4	4	4	4	4	4	4	4	4	4	4	4	4	4	4	4	4	4	4	5	5	5	5	4	5	2	4	4	4	4	4	4	4		
2	4	4	4	4	4	4	5	2	2	2	2	4	4	4	4	4	4	4	4	4	4	4	4	4	4	4	4	4	4	2	4	4	4	4	4	4	4	4	4	4	4	4	2	4	4	4	4
2	4	2	2	4	4	4	4	4	2	4	2	2	2	2	2	4	2	2	2	2	2	2	2	4	4	4	4	4	4	4	4	4	4	4	4	4	4	4	4	4	4	4	4	2	2	4	4
3	5	3	5	4	4	4	2	4	4	3	3	3	5	5	5	5	5	5	5	5	5	5	5	5	5	5	5	5	5	5	5	5	5	5	5	5	5	5	5	5	5	5	5	5	5	5	
4	4	2	4	4	4	3	2	3	4	4	2	4	4	5	3	4	4	4	4	4	4	4	4	4	4	4	4	4	4	4	4	4	4	4	4	4	4	4	4	4	2	4	4	4	4	4	
2	4	2	4	4	4	2	2	4	5	5	5	4	4	5	4	4	4	5	5	4	3	3	3	4	4	4	4	4	4	4	4	5	3	5	3	4	4	4	4	4	4	4	4	4	5		
2	4	4	4	2	4	3	2	3	4	4	4	3	3	3	4	4	2	2	4	4	2	2	3	3	3	3	4	3	4	4	4	2	2	2	2	4	2	2	4	2	2	4	4	4	4		
3	5	3	5	4	4	4	2	4	4	3	3	3	5	5	5	5	5	5	5	5	5	5	5	5	5	5	5	5	5	5	5	5	5	5	5	5	5	5	5	5	5	5	5	5	5	5	

**Lampiran 4. (Lanjutan)**

---

3	4	3	3	2	4	3	2	2	3	2	2	3	4	3	3	4	4	4	2	4	2	2	4	4	4	3	3	3	3	3	3	3	3	3	3	3	3	3	3	3	4	4	3								
3	4	4	4	4	4	4	2	2	4	4	4	2	3	4	4	4	5	3	5	5	3	3	4	4	4	5	4	5	4	3	4	4	2	4	3	5	3	3	4	4	3	3	4	4							
3	3	3	4	4	3	3	3	3	3	3	3	3	4	4	4	4	4	3	4	4	4	4	4	4	4	4	4	4	4	4	4	4	4	4	4	4	4	4	4	4	4	4	4	4	4	4	4				
4	3	3	4	4	4	4	4	4	4	4	4	4	4	4	4	4	4	4	4	4	4	4	4	4	4	4	4	4	4	4	4	4	4	4	4	4	4	4	4	4	4	4	4	4	4	4	4	4			
2	3	3	2	3	3	3	3	3	2	2	2	2	2	3	3	3	3	3	3	3	3	3	3	3	3	3	3	2	3	3	3	3	2	3	3	3	3	4	4	2	3	3	3	4	4	2	3				
3	3	3	1	1	3	3	3	3	1	1	1	1	5	5	5	5	5	5	5	5	5	5	5	5	5	5	5	5	5	5	5	5	5	5	5	5	5	5	5	5	5	5	5	5	5	5	5	5			
4	4	4	4	4	4	2	2	2	4	4	4	2	5	4	4	4	4	2	4	4	2	2	5	4	4	5	4	4	4	4	4	4	4	4	4	4	4	4	4	4	2	5	4	4	3	4	4				
4	4	4	4	5	4	2	2	3	4	4	4	4	2	4	4	4	5	5	5	5	5	5	5	5	5	5	4	4	4	4	4	4	4	4	2	4	4	4	4	5	4	4	4	4	4	4	4	4			
2	4	2	2	4	4	2	4	2	2	2	2	2	4	4	4	4	4	3	4	4	3	3	4	4	4	4	4	4	4	4	4	4	4	4	4	2	2	4	2	4	4	4	4	4	4	4	4	4	4		
3	4	4	4	3	3	3	3	3	2	3	2	3	4	4	4	5	4	2	4	4	4	2	4	4	4	4	4	3	4	4	4	4	4	3	4	4	4	4	3	4	3	4	4	4	4	4	4	4	4		
3	5	4	3	4	2	2	2	2	3	4	4	2	3	3	3	3	2	2	3	4	4	4	5	4	4	5	3	4	5	1	4	5	3	5	3	5	3	5	3	3	4	5	3	3	4	5	3	3	4	5	
4	2	4	5	4	4	2	5	4	4	3	3	2	5	4	5	3	5	4	3	5	5	4	3	5	5	4	3	3	4	4	5	4	4	3	4	5	3	5	3	5	3	5	4	4	5	5	5	5			
5	4	3	4	3	4	2	3	4	4	4	2	3	4	4	4	4	4	3	4	4	3	3	4	3	4	4	4	4	4	4	4	4	4	4	4	4	4	4	3	4	4	4	4	2	4	4	4	4			
4	5	5	5	4	4	3	2	3	4	5	4	4	5	4	4	4	4	3	5	5	5	3	4	4	4	4	4	4	4	4	4	4	4	5	4	4	4	3	5	4	4	4	4	4	4	4	4	4	4		
2	3	2	4	3	2	4	4	2	4	4	4	4	3	5	5	4	4	5	4	4	5	4	4	4	5	4	4	4	4	4	4	4	4	5	4	4	4	2	2	4	2	4	2	4	3	3	4	4	4		
5	5	5	5	5	4	5	4	2	3	5	5	2	5	4	4	5	5	4	4	4	5	4	4	4	5	4	5	5	5	5	5	5	4	4	2	4	2	5	2	5	2	4	4	4	4	4	4	4	4	4	
3	4	2	2	2	3	2	2	2	2	4	4	2	4	4	3	3	4	3	3	4	3	3	4	3	3	4	4	4	2	3	2	3	3	3	3	3	2	3	3	4	2	3	3	4	2	3	4	3	4	3	
4	5	3	4	4	4	4	3	3	5	4	3	2	3	4	4	3	5	4	4	5	4	3	5	5	4	5	4	3	5	5	4	5	4	3	3	2	3	3	3	4	3	4	4	4	4	4	4	4	4	4	
4	5	4	4	4	4	4	4	2	2	2	2	2	4	4	4	5	2	2	2	4	4	2	2	2	3	2	5	4	4	5	5	4	2	4	2	4	2	4	2	4	4	4	4	4	4	4	4	4	4	4	4
4	4	4	4	3	3	3	3	4	4	4	2	4	4	4	4	4	4	4	4	4	4	4	4	4	4	4	4	4	4	4	4	4	4	4	4	4	4	4	4	3	4	3	4	3	4	4	4	4	4		
4	4	2	4	4	4	4	4	4	3	2	2	2	4	4	4	4	4	4	4	4	4	4	4	4	4	4	4	4	4	4	4	4	4	4	4	4	4	3	2	3	3	3	3	4	4	4	4	4	3		
3	3	4	4	4	4	3	3	3	3	3	2	2	3	3	3	3	5	3	5	5	5	3	5	5	5	4	4	4	4	4	4	4	4	4	4	4	5	3	5	3	4	3	3	4	3	3	4	4	4	4	
2	4	4	4	2	4	4	4	4	2	2	2	2	3	4	4	2	4	4	4	4	4	4	4	4	4	4	4	4	4	4	4	4	4	4	4	4	4	2	4	4	4	4	4	4	4	4	4	4	4	4	
3	4	2	2	4	3	2	2	3	3	3	2	2	4	4	4	4	4	4	4	4	4	4	4	4	4	4	4	4	4	4	4	4	4	4	4	4	4	4	4	4	4	4	4	4	4	4	4	4	4	4	3

---

**Lampiran 4.** (Lanjutan)

---

4	4	3	4	4	4	4	4	4	4	5	5	5	2	4	4	4	4	4	4	4	4	4	4	4	4	4	4	4	4	4	2	4	2	4	2	4	4	4			
3	4	3	3	4	5	4	4	4	3	2	2	2	3	3	3	4	3	3	4	4	4	3	4	4	4	4	3	3	3	3	3	3	3	3	3	3	4	3	3	4	4

---

**Lampiran 5. Analisis Deskriptif Karakteristik Responden**

**Jenis Kelamin**

		Frequency	Percent	Valid Percent	Cumulative Percent
Valid	Pria	14	11.7	11.7	11.7
	Wanita	106	88.3	88.3	100.0
	Total	120	100.0	100.0	

**Status**

		Frequency	Percent	Valid Percent	Cumulative Percent
Valid	Belum Menikah	42	35.0	35.0	35.0
	Menikah	78	65.0	65.0	100.0
	Total	120	100.0	100.0	

**Usia**

		Frequency	Percent	Valid Percent	Cumulative Percent
Valid	17-25 tahun	43	35.8	35.8	35.8
	26-35 tahun	50	41.7	41.7	77.5
	36-45 tahun	14	11.7	11.7	89.2
	46-55 tahun	11	9.2	9.2	98.3
	56-65 tahun	2	1.7	1.7	100.0
	Total	120	100.0	100.0	

**Lampiran 5. (Lanjutan)****Tingkat Pendidikan**

		Frequency	Percent	Valid Percent	Cumulative Percent
Valid	SMA/Sederajat	32	26.7	26.7	26.7
	D3	5	4.2	4.2	30.8
	S1	76	63.3	63.3	94.2
	S2	7	5.8	5.8	100.0
	Total	120	100.0	100.0	

**Pekerjaan**

		Frequency	Percent	Valid Percent	Cumulative Percent
Valid	Mahasiswa/Pelajar	23	19.2	19.2	19.2
	Karyawan Swasta	41	34.2	34.2	53.3
	Pegawai Negeri	13	10.8	10.8	64.2
	Wiraswasta	11	9.2	9.2	73.3
	Ibu Rumah Tangga	30	25.0	25.0	98.3
	Honorar	1	0.8	0.8	99.2
	Pensiunan	1	0.8	0.8	100,00
	Total	120	100.0	100.0	

**Lampiran 5. (Lanjutan)****Pendapatan per bulan**

		Frequency	Percent	Valid Percent	Cumulative Percent
Valid	< Rp. 1.500.000,-	14	11.7	11.7	11.7
	> Rp 1.500.000,- - Rp 2.500.000,-	16	13.3	13.3	25.0
	> Rp 2.500.000,- - Rp 3.500.000,-	19	15.8	15.8	40.8
	> Rp. 3.500.000,-	71	59.2	59.2	100.0
	Total	120	100.0	100.0	



## Lampiran 6. Analisis Deskriptif Proses Pengambilan Keputusan Pembelian

### Pengenalan Kebutuhan

#### Motivasi

		Frequency	Percent	Valid Percent	Cumulative Percent
Valid	Kebiasaan mengkonsumsi	5	4.2	4.2	4.2
	Praktis dalam penyajiannya	104	86.7	86.7	90.8
	Sekedar ingin mencoba	4	3.3	3.3	94.2
	Mudah memperolehnya	3	2.5	2.5	96.7
	Permintaan anak	1	0.8	0.8	97.5
	Persediaan darurat	3	2.5	2.5	100.0
	Total	120	100.0	100.0	

#### Manfaat

		Frequency	Percent	Valid Percent	Cumulative Percent
Valid	Sebagai cemilan	18	15.0	15.0	15.0
	Sebagai makanan pelengkap	47	39.2	39.2	54.2
	Sebagai lauk pauk	53	44.2	44.2	98.3
	Selingan	2	1.7	1.7	100.0
	Total	120	100.0	100.0	

**Lampiran 6. (Lanjutan)**

**Pencarian Informasi**

**Sumber Informasi**

		Frequency	Percent	Valid Percent	Cumulative Percent
Valid	Televisi	53	44.2	44.2	44.2
	Internet	4	3.3	3.3	47.5
	Pengalaman pribadi	27	22.5	22.5	70.0
	Keluarga	30	25.0	25.0	95.0
	Teman	3	2.5	2.5	97.5
	Pasar	3	2.5	2.5	100.0
	Total	120	100.0	100.0	

**Informasi pertama yang dipertimbangkan**

		Frequency	Percent	Valid Percent	Cumulative Percent
Valid	Harga	23	19.2	19.2	19.2
	Kualitas	79	65.8	65.8	85.0
	Promosi	5	4.2	4.2	89.2
	Merek	8	6.7	6.7	95.8
	Variasi bentuk	1	.8	.8	96.7
	Lokasi	2	1.7	1.7	98.3
	Ketersediaan produk	1	.8	.8	99.2
	Kemasan produk	1	.8	.8	100.0
	Total	120	100.0	100.0	

**Lampiran 6. (Lanjutan)**

**Informasi kedua yang dipertimbangkan**

		Frequency	Percent	Valid Percent	Cumulative Percent
Valid	Harga	44	36.7	36.7	36.7
	Kualitas	24	20.0	20.0	56.7
	Promosi	8	6.7	6.7	63.3
	Merek	21	17.5	17.5	80.8
	Kandungan gizi	15	12.5	12.5	93.3
	Variasi bentuk	2	1.7	1.7	95.0
	Lokasi	1	.8	.8	95.8
	Ketersediaan	5	4.2	4.2	100.0
	Total	120	100.0	100.0	

**Informasi ketiga yang dipertimbangkan**

		Frequency	Percent	Valid Percent	Cumulative Percent
Valid	Harga	14	11.7	11.7	11.7
	Kualitas	3	2.5	2.5	14.2
	Promosi	14	11.7	11.7	25.8
	Merek	39	32.5	32.5	58.3
	Kandungan gizi	13	10.8	10.8	69.2
	Variasi bentuk	20	16.7	16.7	85.8
	Lokasi penjualan	7	5.8	5.8	91.7
	Ketersedian	7	5.8	5.8	97.5
	Kemasan produk	3	2.5	2.5	100.0
	Total	120	100.0	100.0	

**Lampiran 6. (Lanjutan)**

**Bentuk promosi pertama yang menarik**

		Frequency	Percent	Valid Percent	Cumulative Percent
Valid	Iklan	33	27.5	27.5	27.5
	Potongan harga	85	70.8	70.8	98.3
	Pembelian berhadiah	1	.8	.8	99.2
	Penjelasan penjual	1	.8	.8	100.0
	Total	120	100.0	100.0	

**Bentuk promosi kedua yang menarik**

		Frequency	Percent	Valid Percent	Cumulative Percent
Valid	Iklan	60	50.0	50.0	50.0
	Potongan harga	28	23.3	23.3	73.3
	Pembelian berhadiah	1	.8	.8	74.2
	Pembagian sampel	24	20.0	20.0	94.2
	Penjelasan penjual	2	1.7	1.7	95.8
	Internet	5	4.2	4.2	100.0
	Total	120	100.0	100.0	

**Bentuk promosi ketiga yang menarik**

		Frequency	Percent	Valid Percent	Cumulative Percent
Valid	Iklan	1	.8	.8	.8
	Pembelian berhadiah	61	50.8	50.8	51.7
	Pembagian sampel	25	20.8	20.8	72.5
	Penjelasan penjual	16	13.3	13.3	85.8
	Internet	17	14.2	14.2	100.0
	Total	120	100.0	100.0	

**Lampiran 6. (Lanjutan)**

**Evaluasi Alternatif**

**Atribut pertama yang paling dipertimbangkan**

		Frequency	Percent	Valid Percent	Cumulative Percent
Valid	Harga	32	26.7	26.7	26.7
	Kualitas	76	63.3	63.3	90.0
	Promosi	2	1.7	1.7	91.7
	Merek	6	5.0	5.0	96.7
	Kandungan gizi	1	.8	.8	97.5
	Variasi	1	.8	.8	98.3
	Kemasan	2	1.7	1.7	100.0
	Total	120	100.0	100.0	

**Atribut kedua yang paling dipertimbangkan**

		Frequency	Percent	Valid Percent	Cumulative Percent
Valid	Harga	38	31.7	31.7	31.7
	Kualitas	19	15.8	15.8	47.5
	Promosi	14	11.7	11.7	59.2
	Merek	18	15.0	15.0	74.2
	Kandungan gizi	19	15.8	15.8	90.0
	Ketersediaan	4	3.3	3.3	93.3
	Variasi	7	5.8	5.8	99.2
	Kemasan	1	.8	.8	100.0
	Total	120	100.0	100.0	

**Lampiran 6. (Lanjutan)**

**Atribut ketiga yang paling dipertimbangkan**

		Frequency	Percent	Valid Percent	Cumulative Percent
Valid	Harga	14	11.7	11.7	11.7
	Kualitas	2	1.7	1.7	13.3
	Promosi	17	14.2	14.2	27.5
	Merek	37	30.8	30.8	58.3
	Kandungan gizi	9	7.5	7.5	65.8
	Ketersediaan	7	5.8	5.8	71.7
	Lokasi	11	9.2	9.2	80.8
	Variasi	11	9.2	9.2	90.0
	Kemasan	12	10.0	10.0	100.0
	Total	120	100.0	100.0	

**Keputusan Pembelian**

**Proses pembelian**

		Frequency	Percent	Valid Percent	Cumulative Percent
Valid	Terencana	48	40.0	40.0	40.0
	Tidak terencana	72	60.0	60.0	100.0
	Total	120	100.0	100.0	

**Pihak yang mempengaruhi**

		Frequency	Percent	Valid Percent	Cumulative Percent
Valid	Keluarga	66	54.2	54.2	54.2
	Teman	4	3.3	3.3	57.5

**Lampiran 6. (Lanjutan)**

	Pengalaman pribadi	28	23.3	23.3	80.8
	Iklan televisi	16	13.3	13.3	94.2
	Internet	3	2.5	2.5	96.7
	Brosur	1	.8	.8	97.5
	Kebutuhan Sendiri	2	2.5	2.5	100.0
	Total	120	100.0	100.0	

**Merek yang paling sering dibeli**

		Frequency	Percent	Valid Percent	Cumulative Percent
Valid	Fiesta	75	62.5	62.5	62.5
	Champ	22	18.3	18.3	80.8
	So Nice	1	.8	.8	81.7
	So Good	13	10.8	10.8	92.5
	Belfoods	7	5.8	5.8	98.3
	Sunny Gold	2	1.7	1.7	100.0
	Total	120	100.0	100.0	

**Frekuensi Pembelian**

		Frequency	Percent	Valid Percent	Cumulative Percent
Valid	1 kali	80	66.7	66.7	66.7
	2 kali	28	23.3	23.3	90.0
	3 kali	8	6.7	6.7	96.7
	4 kali	1	.8	.8	97.5
	Lebih dari 4 kali	3	2.5	2.5	100.0
	Total	120	100.0	100.0	

**Lampiran 6. (Lanjutan)**

**Frekuensi Pembelian**

		Frequency	Percent	Valid Percent	Cumulative Percent
Valid	Weekend	84	70.0	70.0	70.0
	Weekdays	36	30.0	30.0	100.0
	Total	120	100.0	100.0	

**Ukuran pembelian**

		Frequency	Percent	Valid Percent	Cumulative Percent
Valid	250 gram	29	24.2	24.2	24.2
	500 gram	80	66.7	66.7	90.8
	750 gram	3	2.5	2.5	93.3
	1 kg	8	6.7	6.7	100.0
	Total	120	100.0	100.0	

**Lokasi pembelian**

		Frequency	Percent	Valid Percent	Cumulative Percent
Valid	Supermarket	91	75.8	75.8	75.8
	Minimarket	19	15.8	15.8	91.7
	Toko	5	4.2	4.2	95.8
	Pasar tradisional	3	2.5	2.5	98.3
	Lainnya	2	1.7	1.7	100.0
	Total	120	100.0	100.0	



**Lampiran 6. (Lanjutan)**

**Evaluasi Pasca Pembelian**

**Tingkat kepuasan**

		Frequency	Percent	Valid Percent	Cumulative Percent
Valid	Sangat puas	18	15.0	15.0	15.0
	Puas	98	81.7	81.7	96.7
	Kurang puas	4	3.3	3.3	100.0
	Total	120	100.0	100.0	

**Konsumsi kembali**

		Frequency	Percent	Valid Percent	Cumulative Percent
Valid	Ya	114	95.0	95.0	95.0
	Tidak	6	5.0	5.0	100.0
	Total	120	100.0	100.0	

**Menyarankan kepada orang lain**

		Frequency	Percent	Valid Percent	Cumulative Percent
Valid	Ya	89	74.2	74.2	74.2
	Tidak	31	25.8	25.8	100.0
	Total	120	100.0	100.0	

**Kenaikan Harga**

		Frequency	Percent	Valid Percent	Cumulative Percent
Valid	Tetap membeli	61	50.8	50.8	50.8
	Membeli produk lain yang sejenis	42	35.0	35.0	85.8
	Tidak membeli	17	14.2	14.2	100.0
	Total	120	100.0	100.0	

**Lampiran 6. (Lanjutan)**

**Tidak tersedia di lokasi pembelian**

		Frequency	Percent	Valid Percent	Cumulative Percent
Valid	Mencari produk di tempat lain	15	12.5	12.5	12.5
	Membeli produk lain yang sejenis	61	50.8	50.8	63.3
	Tidak membeli	44	36.7	36.7	100.0
	Total	120	100.0	100.0	

**Lampiran 7. Uji Validitas Instrumen**

**Uji validitas faktor budaya**

**Correlations**

		Kebiasaan	Agama	Pergeseran Budaya	Keadaan Geo	Kelas Sosial	Total1
Kebiasaan	Pearson Correlation	1	.440*	.255	.653**	.349	.786**
	Sig. (2-tailed)		.015	.175	.000	.058	.000
	N	30	30	30	30	30	30
Agama	Pearson Correlation	.440*	1	-.008	.504**	-.027	.532**
	Sig. (2-tailed)	.015		.966	.004	.886	.002
	N	30	30	30	30	30	30
Pergeseran Budaya	Pearson Correlation	.255	-.008	1	.263	.612**	.629**
	Sig. (2-tailed)	.175	.966		.160	.000	.000
	N	30	30	30	30	30	30
Keadaan Geo	Pearson Correlation	.653**	.504**	.263	1	.290	.787**
	Sig. (2-tailed)	.000	.004	.160		.121	.000
	N	30	30	30	30	30	30
Kelas Sosial	Pearson Correlation	.349	-.027	.612**	.290	1	.678**
	Sig. (2-tailed)	.058	.886	.000	.121		.000
	N	30	30	30	30	30	30
Total1	Pearson Correlation	.786**	.532**	.629**	.787**	.678**	1
	Sig. (2-tailed)	.000	.002	.000	.000	.000	
	N	30	30	30	30	30	30

\*. Correlation is significant at the 0.05 level (2-tailed).

\*\*. Correlation is significant at the 0.01 level (2-tailed).

**Lampiran 7. (Lanjutan)**

**Uji validitas faktor sosial**

**Correlations**

		Keluarga	Saudara	Tetangga	Teman	Total2
Keluarga	Pearson Correlation	1	.676**	.502**	.364*	.773**
	Sig. (2-tailed)		.000	.005	.048	.000
	N	30	30	30	30	30
Saudara	Pearson Correlation	.676**	1	.655**	.481**	.871**
	Sig. (2-tailed)	.000		.000	.007	.000
	N	30	30	30	30	30
Tetangga	Pearson Correlation	.502**	.655**	1	.616**	.845**
	Sig. (2-tailed)	.005	.000		.000	.000
	N	30	30	30	30	30
Teman	Pearson Correlation	.364*	.481**	.616**	1	.763**
	Sig. (2-tailed)	.048	.007	.000		.000
	N	30	30	30	30	30
Total2	Pearson Correlation	.773**	.871**	.845**	.763**	1
	Sig. (2-tailed)	.000	.000	.000	.000	
	N	30	30	30	30	30

\*\* . Correlation is significant at the 0.01 level (2-tailed).

\* . Correlation is significant at the 0.05 level (2-tailed).

**Lampiran 7. (Lanjutan)**

**Uji validitas faktor pribadi**

**Correlations**

		Keadaan Ekonomi	Gaya Hidup	Pekerjaan	Usia	Total3
KeadaanEkonomi	Pearson Correlation	1	.432*	.671**	.612**	.795**
	Sig. (2-tailed)		.017	.000	.000	.000
	N	30	30	30	30	30
GayaHidup	Pearson Correlation	.432*	1	.722**	.622**	.823**
	Sig. (2-tailed)	.017		.000	.000	.000
	N	30	30	30	30	30
Pekerjaan	Pearson Correlation	.671**	.722**	1	.721**	.922**
	Sig. (2-tailed)	.000	.000		.000	.000
	N	30	30	30	30	30
Usia	Pearson Correlation	.612**	.622**	.721**	1	.860**
	Sig. (2-tailed)	.000	.000	.000		.000
	N	30	30	30	30	30
Total3	Pearson Correlation	.795**	.823**	.922**	.860**	1
	Sig. (2-tailed)	.000	.000	.000	.000	
	N	30	30	30	30	30

\*. Correlation is significant at the 0.05 level (2-tailed).

\*\*. Correlation is significant at the 0.01 level (2-tailed).

Lampiran 7. (Lanjutan)

Uji validitas faktor psikologis

Correlations

		Pengetahuan	Pengalaman	Persepsi	Keyakinan dan Sikap	Total4
Pengetahuan	Pearson Correlation	1	.505**	.474**	.820**	.870**
	Sig. (2-tailed)		.004	.008	.000	.000
	N	30	30	30	30	30
Pengalaman	Pearson Correlation	.505**	1	.427*	.630**	.791**
	Sig. (2-tailed)	.004		.018	.000	.000
	N	30	30	30	30	30
Persepsi	Pearson Correlation	.474**	.427*	1	.389*	.695**
	Sig. (2-tailed)	.008	.018		.034	.000
	N	30	30	30	30	30
Keyakinan dan Sikap	Pearson Correlation	.820**	.630**	.389*	1	.882**
	Sig. (2-tailed)	.000	.000	.034		.000
	N	30	30	30	30	30
Total4	Pearson Correlation	.870**	.791**	.695**	.882**	1
	Sig. (2-tailed)	.000	.000	.000	.000	
	N	30	30	30	30	30

\*\* . Correlation is significant at the 0.01 level (2-tailed).

\* . Correlation is significant at the 0.05 level (2-tailed).

Lampiran 7. (Lanjutan)

Uji validitas faktor produk

Correlations

		Merek	Desain Kemasan	Daya Tahan	Rasa Produk	Variasi	Warna	Total5
Merek	Pearson Correlation	1	.595**	.658**	.503**	.272	.453*	.799**
	Sig. (2-tailed)		.001	.000	.005	.146	.012	.000
	N	30	30	30	30	30	30	30
Desain	Pearson Correlation	.595**	1	.437*	.437*	.427*	.374*	.778**
	Sig. (2-tailed)	.001		.016	.016	.019	.042	.000
	N	30	30	30	30	30	30	30
Daya tahan	Pearson Correlation	.658**	.437*	1	.678**	.562**	.335	.796**
	Sig. (2-tailed)	.000	.016		.000	.001	.070	.000
	N	30	30	30	30	30	30	30
Rasa Produk	Pearson Correlation	.503**	.437*	.678**	1	.450*	.096	.675**
	Sig. (2-tailed)	.005	.016	.000		.013	.613	.000
	N	30	30	30	30	30	30	30
Variasi	Pearson Correlation	.272	.427*	.562**	.450*	1	.243	.654**
	Sig. (2-tailed)	.146	.019	.001	.013		.195	.000
	N	30	30	30	30	30	30	30
Warna	Pearson Correlation	.453*	.374*	.335	.096	.243	1	.638**
	Sig. (2-tailed)	.012	.042	.070	.613	.195		.000
	N	30	30	30	30	30	30	30
Total5	Pearson Correlation	.799**	.778**	.796**	.675**	.654**	.638**	1
	Sig. (2-tailed)	.000	.000	.000	.000	.000	.000	
	N	30	30	30	30	30	30	30

\*\* . Correlation is significant at the 0.01 level (2-tailed).

\* . Correlation is significant at the 0.05 level (2-tailed).

**Lampiran 7. (Lanjutan)**

**Uji validitas faktor harga**

**Correlations**

		Keterjangkauan	Kesesuaian Kualitas	Kesesuaian Manfaat	Kesesuaian Kemampuan	Total6
Keterjangkauan	Pearson Correlation	1	.788**	.349	.562**	.844**
	Sig. (2-tailed)		.000	.059	.001	.000
	N	30	30	30	30	30
Kesesuaian Kualitas	Pearson Correlation	.788**	1	.430*	.407*	.822**
	Sig. (2-tailed)	.000		.018	.026	.000
	N	30	30	30	30	30
Kesesuaian Manfaat	Pearson Correlation	.349	.430*	1	.560**	.746**
	Sig. (2-tailed)	.059	.018		.001	.000
	N	30	30	30	30	30
Kesesuaian Kemampuan	Pearson Correlation	.562**	.407*	.560**	1	.778**
	Sig. (2-tailed)	.001	.026	.001		.000
	N	30	30	30	30	30
Total6	Pearson Correlation	.844**	.822**	.746**	.778**	1
	Sig. (2-tailed)	.000	.000	.000	.000	
	N	30	30	30	30	30

\*\* . Correlation is significant at the 0.01 level (2-tailed).

\* . Correlation is significant at the 0.05 level (2-tailed).



**Lampiran 7. (Lanjutan)**

**Uji validitas faktor lokasi**

**Correlations**

		Cakupan Pasar	Persediaan	Kemudahan Akses	Lokasi Strategis	Dekat Tempat Tingal	Total7
Cakupan Pasar	Pearson Correlation	1	.572**	.614**	.445*	.510**	.738**
	Sig. (2-tailed)		.001	.000	.014	.004	.000
	N	30	30	30	30	30	30
Persediaan	Pearson Correlation	.572**	1	.893**	.761**	.779**	.940**
	Sig. (2-tailed)	.001		.000	.000	.000	.000
	N	30	30	30	30	30	30
Kemudahan Akses	Pearson Correlation	.614**	.893**	1	.775**	.595**	.912**
	Sig. (2-tailed)	.000	.000		.000	.001	.000
	N	30	30	30	30	30	30
Lokasi Strategis	Pearson Correlation	.445*	.761**	.775**	1	.583**	.844**
	Sig. (2-tailed)	.014	.000	.000		.001	.000
	N	30	30	30	30	30	30
Dekat Tempat Tingal	Pearson Correlation	.510**	.779**	.595**	.583**	1	.815**
	Sig. (2-tailed)	.004	.000	.001	.001		.000
	N	30	30	30	30	30	30
Total7	Pearson Correlation	.738**	.940**	.912**	.844**	.815**	1
	Sig. (2-tailed)	.000	.000	.000	.000	.000	
	N	30	30	30	30	30	30

\*\* . Correlation is significant at the 0.01 level (2-tailed).

\* . Correlation is significant at the 0.05 level (2-tailed).

**Lampiran 7. (Lanjutan)**

**Uji validitas faktor promosi**

**Correlations**

		Iklan	Tenaga Penjual	Potongan Harga	Internet	Total8
Iklan	Pearson Correlation	1	.477**	1.000**	.561**	.877**
	Sig. (2-tailed)		.008	.000	.001	.000
	N	30	30	30	30	30
Tenaga Penjual	Pearson Correlation	.477**	1	.477**	.641**	.773**
	Sig. (2-tailed)	.008		.008	.000	.000
	N	30	30	30	30	30
Potongan Harga	Pearson Correlation	1.000**	.477**	1	.561**	.877**
	Sig. (2-tailed)	.000	.008		.001	.000
	N	30	30	30	30	30
Internet	Pearson Correlation	.561**	.641**	.561**	1	.849**
	Sig. (2-tailed)	.001	.000	.001		.000
	N	30	30	30	30	30
Total8	Pearson Correlation	.877**	.773**	.877**	.849**	1
	Sig. (2-tailed)	.000	.000	.000	.000	
	N	30	30	30	30	30

\*\* . Correlation is significant at the 0.01 level (2-tailed).

**Lampiran 7. (Lanjutan)**

**Uji validitas keputusan pembelian**

**Correlations**

		Pengenalan	Pencarian	Evaluasi	Pembelian	Pasca	Total9
Pengenalan	Pearson Correlation	1	.359	.090	.140	.526**	.644**
	Sig. (2-tailed)		.051	.636	.460	.003	.000
	N	30	30	30	30	30	30
Pencarian	Pearson Correlation	.359	1	.692**	.473**	.149	.826**
	Sig. (2-tailed)	.051		.000	.008	.431	.000
	N	30	30	30	30	30	30
Evaluasi	Pearson Correlation	.090	.692**	1	.538**	.005	.708**
	Sig. (2-tailed)	.636	.000		.002	.977	.000
	N	30	30	30	30	30	30
Pembelian	Pearson Correlation	.140	.473**	.538**	1	.214	.649**
	Sig. (2-tailed)	.460	.008	.002		.257	.000
	N	30	30	30	30	30	30
Pasca	Pearson Correlation	.526**	.149	.005	.214	1	.532**
	Sig. (2-tailed)	.003	.431	.977	.257		.002
	N	30	30	30	30	30	30
Total9	Pearson Correlation	.644**	.826**	.708**	.649**	.532**	1
	Sig. (2-tailed)	.000	.000	.000	.000	.002	
	N	30	30	30	30	30	30

\*\* . Correlation is significant at the 0.01 level (2-tailed).

## Lampiran 8. Uji Reliabilitas Instrumen

### Uji reliabilitas faktor budaya

#### Reliability Statistics

Cronbach's Alpha	N of Items
.715	5

### Uji reliabilitas faktor sosial

#### Reliability Statistics

Cronbach's Alpha	N of Items
.827	4

### Uji reliabilitas faktor pribadi

#### Reliability Statistics

Cronbach's Alpha	N of Items
.871	4

### Uji reliabilitas faktor psikologis

#### Reliability Statistics

Cronbach's Alpha	N of Items
.827	4

### Uji reliabilitas faktor produk

#### Reliability Statistics

Cronbach's Alpha	N of Items
.798	6

**Lampiran 8. (Lanjutan)**

**Uji reliabilitas faktor harga**

**Reliability Statistics**

Cronbach's Alpha	N of Items
.805	4

**Uji reliabilitas faktor lokasi**

**Reliability Statistics**

Cronbach's Alpha	N of Items
.902	5

**Uji reliabilitas faktor promosi**

**Reliability Statistics**

Cronbach's Alpha	N of Items
.856	4

**Uji reliabilitas keputusan pembelian**

**Reliability Statistics**

Cronbach's Alpha	N of Items
.696	5

**Lampiran 9. Analisis Faktor**

**Analisis Faktor Budaya**

**KMO and Bartlett's Test**

Kaiser-Meyer-Olkin Measure of Sampling Adequacy.		.737
Bartlett's Test of Sphericity	Approx. Chi-Square	92.586
	df	10
	Sig.	.000

**Anti-image Matrices**

		Kebiasaan	Agama	Pergeseran Budaya	Keadaan Geo	KelasSosial
Anti-image Covariance	Kebiasaan	.694	-.161	-.136	-.216	-.105
	Agama	-.161	.909	.043	-.110	.058
	PergeseranBudaya	-.136	.043	.773	-.150	-.165
	KeadaanGeo	-.216	-.110	-.150	.674	-.160
	KelasSosial	-.105	.058	-.165	-.160	.789
Anti-image Correlation	Kebiasaan	.731 <sup>a</sup>	-.203	-.186	-.315	-.142
	Agama	-.203	.652 <sup>a</sup>	.051	-.140	.068
	PergeseranBudaya	-.186	.051	.765 <sup>a</sup>	-.207	-.211
	KeadaanGeo	-.315	-.140	-.207	.730 <sup>a</sup>	-.219
	KelasSosial	-.142	.068	-.211	-.219	.761 <sup>a</sup>

a. Measures of Sampling Adequacy(MSA)

**Communalities**

	Initial	Extraction
Kebiasaan	1.000	.608
Agama	1.000	.866
PergeseranBudaya	1.000	.569
KeadaanGeo	1.000	.614
KelasSosial	1.000	.581

Extraction Method: Principal Component Analysis.

**Lampiran 9. (Lanjutan)**

**Total Variance Explained**

Component	Initial Eigenvalues			Extraction Sums of Squared Loadings			Rotation Sums of Squared Loadings		
	Total	% of Variance	Cumulative %	Total	% of Variance	Cumulative %	Total	% of Variance	Cumulative %
1	2.219	44.388	44.388	2.219	44.388	44.388	2.006	40.117	40.117
2	1.020	20.395	64.783	1.020	20.395	64.783	1.233	24.667	64.783
3	.647	12.938	77.721						
4	.598	11.962	89.683						
5	.516	10.317	100.000						

Extraction Method: Principal Component Analysis.

**Component Matrix<sup>a</sup>**

	Component	
	1	2
Kebiasaan	.761	.171
Agama	.369	.854
PergeseranBudaya	.680	-.327
KeadaanGeo	.783	.041
KelasSosial	.655	-.390

Extraction Method: Principal Component Analysis.

a. 2 components extracted.

## Lampiran 9. (lanjutan)

### Rotated Component Matrix<sup>a</sup>

	Component	
	1	2
Kebiasaan	.618	.476
Agama	-.026	.930
PergeseranBudaya	.754	-.009
KeadaanGeo	.692	.368
KelasSosial	.759	-.078

Extraction Method: Principal Component Analysis.

Rotation Method: Varimax with Kaiser Normalization.

a. Rotation converged in 3 iterations.

### Component Transformation Matrix

Component	1	2
1	.907	.422
2	-.422	.907

Extraction Method: Principal Component Analysis.

Rotation Method: Varimax with Kaiser Normalization.

## Analisis Faktor Sosial

### KMO and Bartlett's Test

Kaiser-Meyer-Olkin Measure of Sampling Adequacy.		.758
Bartlett's Test of Sphericity	Approx. Chi-Square	131.734
	df	6
	Sig.	.000



**Lampiran 9. (Lanjutan)**

**Anti-image Matrices**

		Keluarga	Saudara	Tetangga	Teman
Anti-image Covariance	Keluarga	.607	-.196	-.054	-.228
	Saudara	-.196	.628	-.212	-.057
	Tetangga	-.054	-.212	.648	-.183
	Teman	-.228	-.057	-.183	.621
Anti-image Correlation	Keluarga	.748 <sup>a</sup>	-.318	-.085	-.372
	Saudara	-.318	.761 <sup>a</sup>	-.333	-.092
	Tetangga	-.085	-.333	.770 <sup>a</sup>	-.288
	Teman	-.372	-.092	-.288	.756 <sup>a</sup>

a. Measures of Sampling Adequacy(MSA)

**Communalities**

	Initial	Extraction
Keluarga	1.000	.629
Saudara	1.000	.611
Tetangga	1.000	.591
Teman	1.000	.616

Extraction Method: Principal  
Component Analysis.

**Total Variance Explained**

Component	Initial Eigenvalues			Extraction Sums of Squared Loadings		
	Total	% of Variance	Cumulative %	Total	% of Variance	Cumulative %
1	2.447	61.186	61.186	2.447	61.186	61.186
2	.603	15.085	76.271			
3	.552	13.792	90.063			
4	.397	9.937	100.000			

Extraction Method: Principal Component Analysis.

**Lampiran 9.** (lanjutan)

**Component Matrix<sup>a</sup>**

	Component 1
Keluarga	.793
Saudara	.782
Tetangga	.769
Teman	.785

Extraction Method:

Principal Component

Analysis.

a. 1 components extracted.

**Analisis Faktor Pribadi**

**KMO and Bartlett's Test**

Kaiser-Meyer-Olkin Measure of Sampling Adequacy.		.803
Bartlett's Test of Sphericity	Approx. Chi-Square	234.663
	df	6
	Sig.	.000

**Anti-image Matrices**

		Keadaan Ekonomi	Gaya Hidup	Pekerjaan	Usia dan Siklus Hidup
Anti-image Covariance	KeadaanEkonomi	.488	-.093	-.101	-.180
	GayaHidup	-.093	.390	-.213	-.064
	Pekerjaan	-.101	-.213	.375	-.081
	Usia	-.180	-.064	-.081	.562
Anti-image Correlation	KeadaanEkonomi	.840 <sup>a</sup>	-.214	-.235	-.344
	GayaHidup	-.214	.771 <sup>a</sup>	-.557	-.137
	Pekerjaan	-.235	-.557	.766 <sup>a</sup>	-.175
	Usia dan Siklus Hidup	-.344	-.137	-.175	.857 <sup>a</sup>

a. Measures of Sampling Adequacy(MSA)

**Lampiran 9. (Lanjutan)**

***Communalities***

	Initial	Extraction
KeadaanEkonomi	1.000	.709
GayaHidup	1.000	.755
Pekerjaan	1.000	.771
Usia	1.000	.638

Extraction Method: Principal Component Analysis.

**Total Variance Explained**

Component	Initial Eigenvalues			Extraction Sums of Squared Loadings		
	Total	% of Variance	Cumulative %	Total	% of Variance	Cumulative %
1	2.873	71.814	71.814	2.873	71.814	71.814
2	.506	12.638	84.452			
3	.376	9.411	93.863			
4	.245	6.137	100.000			

Extraction Method: Principal Component Analysis.

**Component Matrix<sup>a</sup>**

	Component 1
KeadaanEkonomi	.842
GayaHidup	.869
Pekerjaan	.878
Usia dan Siklus Hidup	.798

Extraction Method: Principal Component Analysis.

a. 1 components extracted.

**Lampiran 9. (Lanjutan)**

**Analisis Faktor Psikologis**

**KMO and Bartlett's Test**

Kaiser-Meyer-Olkin Measure of Sampling Adequacy.		.787
Bartlett's Test of Sphericity	Approx. Chi-Square	181.474
	df	6
	Sig.	.000

**Anti-image Matrices**

		Pengetahuan	Pengalaman	Persepsi	Keyakinan dan Sikap
Anti-image Covariance	Pengetahuan	.486	-.096	-.131	-.234
	Pengalaman	-.096	.587	-.219	-.067
	Persepsi	-.131	-.219	.524	-.096
	Keyakinan dan Sikap	-.234	-.067	-.096	.536
Anti-image Correlation	Pengetahuan	.768 <sup>a</sup>	-.181	-.259	-.459
	Pengalaman	-.181	.809 <sup>a</sup>	-.395	-.119
	Persepsi	-.259	-.395	.793 <sup>a</sup>	-.182
	Keyakinan dan Sikap	-.459	-.119	-.182	.782 <sup>a</sup>

a. Measures of Sampling Adequacy (MSA)

**Communalities**

	Initial	Extraction
Pengetahuan	1.000	.713
Pengalaman	1.000	.620
Persepsi	1.000	.688
Keyakinan dan Sikap	1.000	.658

Extraction Method: Principal Component Analysis.

**Lampiran 9. (Lanjutan)**

**Total Variance Explained**

Component	Initial Eigenvalues			Extraction Sums of Squared Loadings		
	Total	% of Variance	Cumulative %	Total	% of Variance	Cumulative %
1	2.680	66.989	66.989	2.680	66.989	66.989
2	.583	14.570	81.559			
3	.392	9.809	91.368			
4	.345	8.632	100.000			

Extraction Method: Principal Component Analysis.

**Component Matrix<sup>a</sup>**

	Component 1
Pengetahuan	.844
Pengalaman	.788
Persepsi	.830
Keyakinan dan Sikap	.811

Extraction Method: Principal Component Analysis.

a. 1 components extracted.

**Analisis Faktor Produk**

**KMO and Bartlett's Test**

Kaiser-Meyer-Olkin Measure of Sampling Adequacy.		.801
Bartlett's Test of Sphericity	Approx. Chi-Square	251.001
	df	15
	Sig.	.000

**Lampiran 9. (Lanjutan)**

**Anti-image Matrices**

		Merek	Desain	Dayatahan	RasaProduk	Variasi	Warna
Anti-image Covariance	Merek	.589	-.115	-.145	-.132	.001	-.065
	Desain	-.115	.604	-.066	-.030	-.008	-.217
	Dayatahan	-.145	-.066	.543	-.220	-.028	-.007
	RasaProduk	-.132	-.030	-.220	.526	-.141	.037
	Variasi	.001	-.008	-.028	-.141	.581	-.247
	Warna	-.065	-.217	-.007	.037	-.247	.526
Anti-image Correlation	Merek	.861 <sup>a</sup>	-.193	-.257	-.237	.001	-.116
	Desain	-.193	.830 <sup>a</sup>	-.115	-.053	-.014	-.385
	Dayatahan	-.257	-.115	.813 <sup>a</sup>	-.412	-.050	-.013
	RasaProduk	-.237	-.053	-.412	.788 <sup>a</sup>	-.255	.069
	Variasi	.001	-.014	-.050	-.255	.785 <sup>a</sup>	-.447
	Warna	-.116	-.385	-.013	.069	-.447	.737 <sup>a</sup>

a. Measures of Sampling Adequacy(MSA)

**Communalities**

	Initial	Extraction
Merek	1.000	.561
Desain	1.000	.521
Dayatahan	1.000	.559
RasaProduk	1.000	.566
Variasi	1.000	.512
Warna	1.000	.520

Extraction Method: Principal  
Component Analysis.

**Lampiran 9.** (Lanjutan)

**Total Variance Explained**

Component	Initial Eigenvalues			Extraction Sums of Squared Loadings		
	Total	% of Variance	Cumulative %	Total	% of Variance	Cumulative %
1	3.238	53.965	53.965	3.238	53.965	53.965
2	.936	15.600	69.565			
3	.651	10.857	80.422			
4	.459	7.656	88.078			
5	.387	6.445	94.523			
6	.329	5.477	100.000			

Extraction Method: Principal Component Analysis.

**Component Matrix<sup>a</sup>**

	Component 1
Merek	.749
Desain	.722
Dayatahan	.747
RasaProduk	.753
Variasi	.715
Warna	.721

Extraction Method: Principal Component Analysis.

a. 1 components extracted.

**Lampiran 9.** (Lanjutan)

**Analisis Faktor Harga**

**KMO and Bartlett's Test**

Kaiser-Meyer-Olkin Measure of Sampling Adequacy.		.797
Bartlett's Test of Sphericity	Approx. Chi-Square	225.819
	df	6
	Sig.	.000

**Anti-image Matrices**

		Keterjangkauan	Kesesuaian Kualitas	Kesesuaian Manfaat	Kesesuaian Kemampuan
Anti-image Covariance	Keterjangkauan	.470	-.217	-.030	-.098
	KesuaianKualitas	-.217	.407	-.114	-.097
	KesuaianManfaat	-.030	-.114	.508	-.205
	KesuaianKemampuan	-.098	-.097	-.205	.463
Anti-image Correlation	Keterjangkauan	.790 <sup>a</sup>	-.497	-.061	-.210
	KesuaianKualitas	-.497	.777 <sup>a</sup>	-.251	-.224
	KesuaianManfaat	-.061	-.251	.813 <sup>a</sup>	-.423
	KesuaianKemampuan	-.210	-.224	-.423	.811 <sup>a</sup>

a. Measures of Sampling Adequacy(MSA)

**Communalities**

	Initial	Extraction
Keterjangkauan	1.000	.692
KesesuaianKualitas	1.000	.761
KesesuaianManfaat	1.000	.673
KesesuaianKemampuan	1.000	.724

Extraction Method: Principal Component Analysis.



**Lampiran 9. (Lanjutan)**

**Total Variance Explained**

Component	Initial Eigenvalues			Extraction Sums of Squared Loadings		
	Total	% of Variance	Cumulative %	Total	% of Variance	Cumulative %
1	2.850	71.251	71.251	2.850	71.251	71.251
2	.526	13.147	84.399			
3	.340	8.504	92.903			
4	.284	7.097	100.000			

Extraction Method: Principal Component Analysis.

**Component Matrix<sup>a</sup>**

	Component 1
Keterjangkauan	.832
KesesuaianKualitas	.873
KesesuaianManfaat	.820
KesesuaianKemampuan	.851

Extraction Method: Principal Component Analysis.

a. 1 components extracted.

**Analisis Faktor Lokasi**

**KMO and Bartlett's Test**

Kaiser-Meyer-Olkin Measure of Sampling Adequacy.		.865
Bartlett's Test of Sphericity	Approx. Chi-Square	322.636
	df	10
	Sig.	.000

**Lampiran 9. (Lanjutan)**

**Anti-image Matrices**

		Cakupan Pasar	Persediaan	Kemudahan Akses	Lokai Strategis	DekatTempat Tingal
Anti-image Covariance	Cakupan	.459	-.153	-.018	-.115	-.100
	Persediaan	-.153	.496	-.135	-.044	-.002
	KemudahanAkses	-.018	-.135	.379	-.136	-.124
	Strategis	-.115	-.044	-.136	.383	-.105
	DekatTempatTingal	-.100	-.002	-.124	-.105	.475
Anti-image Correlation	Cakupan	.871 <sup>a</sup>	-.321	-.042	-.275	-.214
	Persediaan	-.321	.870 <sup>a</sup>	-.310	-.101	-.004
	KemudahanAkses	-.042	-.310	.845 <sup>a</sup>	-.358	-.293
	Strategis	-.275	-.101	-.358	.861 <sup>a</sup>	-.247
	DekatTempatTingal	-.214	-.004	-.293	-.247	.884 <sup>a</sup>

a. Measures of Sampling Adequacy(MSA)

**Communalities**

	Initial	Extraction
Cakupan	1.000	.686
Persediaan	1.000	.640
KemudahanAkses	1.000	.748
Strategis	1.000	.751
DekatTempatTingal	1.000	.666

Extraction Method: Principal Component Analysis.

**Total Variance Explained**

Component	Initial Eigenvalues			Extraction Sums of Squared Loadings		
	Total	% of Variance	Cumulative %	Total	% of Variance	Cumulative %
1	3.491	69.824	69.824	3.491	69.824	69.824
2	.507	10.142	79.966			
3	.405	8.099	88.065			
4	.338	6.760	94.825			
5	.259	5.175	100.000			

Extraction Method: Principal Component Analysis.

**Lampiran 9. (Lanjutan)**

**Component Matrix<sup>a</sup>**

	Component 1
Cakupan	.828
Persediaan	.800
KemudahanAkses	.865
Strategis	.867
DekatTempatTinggal	.816

Extraction Method: Principal

Component Analysis.

a. 1 components extracted.

**Analisis Faktor Promosi**

**KMO and Bartlett's Test**

Kaiser-Meyer-Olkin Measure of Sampling Adequacy.		.682
Bartlett's Test of Sphericity	Approx. Chi-Square	290.528
	df	6
	Sig.	.000

**Anti-image Matrices**

		Iklan	Tenaga Penjual	PotonganHarga	Internet
Anti-image Covariance	Iklan	.192	-.045	-.165	-.022
	Tenaga Penjual	-.045	.591	.009	-.276
	PotonganHarga	-.165	.009	.196	-.044
	Internet	-.022	-.276	-.044	.534
Anti-image Correlation	Iklan	.637 <sup>a</sup>	-.134	-.849	-.069
	TenagaPenjual	-.134	.752 <sup>a</sup>	.028	-.491
	PotonganHarga	-.849	.028	.632 <sup>a</sup>	-.135
	Internet	-.069	-.491	-.135	.781 <sup>a</sup>

a. Measures of Sampling Adequacy(MSA)

**Lampiran 9. (Lanjutan)**

***Communalities***

	Initial	Extraction
Iklan	1.000	.793
TenagaPenjual	1.000	.546
PotonganHarga	1.000	.775
Internet	1.000	.636

Extraction Method: Principal Component Analysis.

**Total Variance Explained**

Component	Initial Eigenvalues			Extraction Sums of Squared Loadings		
	Total	% of Variance	Cumulative %	Total	% of Variance	Cumulative %
1	2.750	68.738	68.738	2.750	68.738	68.738
2	.771	19.267	88.005			
3	.375	9.379	97.384			
4	.105	2.616	100.000			

Extraction Method: Principal Component Analysis.

**Component Matrix<sup>a</sup>**

	Component 1
Iklan	.890
TenagaPenjual	.739
PotonganHarga	.880
Internet	.797

Extraction Method: Principal Component Analysis.

a. 1 components extracted.

**Lampiran 9.** (Lanjutan)

**Analisis Faktor Keputusan Pembelian**

**KMO and Bartlett's Test**

Kaiser-Meyer-Olkin Measure of Sampling Adequacy.		.608
Bartlett's Test of Sphericity	Approx. Chi-Square	158.382
	df	10
	Sig.	.000

**Anti-image Matrices**

		Pengenalan	Pencarian	Evaluasi	Pembelian	Pasca
Anti-image Covariance	Pengenalan	.664	-.115	.058	-.011	-.330
	Pencarian	-.115	.555	-.312	.039	-.031
	Evaluasi	.058	-.312	.491	-.236	.012
	Pembelian	-.011	.039	-.236	.693	-.167
	Pasca	-.330	-.031	.012	-.167	.630
Anti-image Correlation	Pengenalan	.588 <sup>a</sup>	-.189	.101	-.016	-.510
	Pencarian	-.189	.612 <sup>a</sup>	-.597	.064	-.053
	Evaluasi	.101	-.597	.567 <sup>a</sup>	-.404	.021
	Pembelian	-.016	.064	-.404	.680 <sup>a</sup>	-.252
	Pasca	-.510	-.053	.021	-.252	.617 <sup>a</sup>

a. Measures of Sampling Adequacy(MSA)

**Communalities**

	Initial	Extraction
Pengenalan	1.000	.772
Pencarian	1.000	.671
Evaluasi	1.000	.839
Pembelian	1.000	.502
Pasca	1.000	.775

Extraction Method: Principal Component Analysis.

**Lampiran 9. (Lanjutan)**

**Total Variance Explained**

Component	Initial Eigenvalues			Extraction Sums of Squared Loadings			Rotation Sums of Squared Loadings		
	Total	% of Variance	Cumulative %	Total	% of Variance	Cumulative %	Total	% of Variance	Cumulative %
1	2.351	47.017	47.017	2.351	47.017	47.017	1.957	39.139	39.139
2	1.208	24.157	71.174	1.208	24.157	71.174	1.602	32.035	71.174
3	.727	14.545	85.719						
4	.413	8.256	93.975						
5	.301	6.025	100.000						

Extraction Method: Principal Component Analysis.

**Component Matrix<sup>a</sup>**

	Component	
	1	2
Pengenalan	.586	.654
Pencarian	.740	-.352
Evaluasi	.742	-.538
Pembelian	.690	-.159
Pasca	.658	.585

Extraction Method: Principal Component Analysis.

a. 2 components extracted.

**Lampiran 9.** (Lanjutan)

**Rotated Component Matrix<sup>a</sup>**

	Component	
	1	2
Pengenalan	.091	.874
Pencarian	.805	.150
Evaluasi	.916	.000
Pembelian	.652	.277
Pasca	.189	.860

Extraction Method: Principal Component Analysis.

Rotation Method: Varimax with Kaiser Normalization.

a. Rotation converged in 3 iterations.

**Component Transformation Matrix**

Component	1	2
1	.810	.587
2	-.587	.810

Extraction Method: Principal Component Analysis.

Rotation Method: Varimax with Kaiser Normalization.

## Lampiran 10. Uji Asumsi Klasik

### Uji Normalitas

#### One-Sample Kolmogorov-Smirnov Test

		Unstandardized Residual
N		120
Normal Parameters <sup>a,b</sup>	Mean	.0000000
	Std. Deviation	.33190014
	Most Extreme Differences	
	Absolute	.056
	Positive	.056
	Negative	-.043
Test Statistic		.056
Asymp. Sig. (2-tailed)		.200 <sup>c,d</sup>

a. Test distribution is Normal.

b. Calculated from data.

c. Lilliefors Significance Correction.

d. This is a lower bound of the true significance.

### Uji Heteroskedastisitas

#### Coefficients<sup>a</sup>

	Model	Unstandardized Coefficients		Standardized Coefficients	t	Sig.
		B	Std. Error	Beta		
1	(Constant)	.584	.173		3.376	.001
	Total Budaya	.042	.033	.133	1.285	.201
	Total Sosial	-.028	.029	-.099	-.964	.337
	Total Pribadi	-.040	.023	-.177	-1.727	.087
	Total Psikologis	.011	.042	.033	.264	.792
	Total Produk	-.031	.045	-.090	-.682	.497
	Total Harga	.020	.047	.048	.424	.672
	Total Distribusi	-.032	.045	-.098	-.727	.469
	Total Promosi	-.042	.036	-.141	-1.163	.248

a. Dependent Variable: ABSRESID



**Lampiran 10. (Lanjutan)**

**Uji Multikolinieritas**

**Coefficients<sup>a</sup>**

Model		Unstandardized Coefficients		Standardized Coefficients	t	Sig.	Collinierity Statistics	
		B	Std. Error	Beta			Tolerance	VIF
1	(Constant)	1.265	.293		4.315	.000		
	Total Budaya	.137	.056	.179	2.450	.016	.738	1.355
	Total Sosial	-.044	.049	-.064	-.886	.378	.747	1.338
	Total Pribadi	-.138	.039	-.253	-3.503	.001	.753	1.327
	Total Psikologis	.236	.071	.292	3.306	.001	.503	1.987
	Total Produk	.191	.076	.234	2.509	.014	.450	2.221
	Total Harga	.007	.079	.007	.083	.932	.638	1.568
	Total Distribusi	.010	.076	.013	.136	.892	.433	2.309
	Total Promosi	.275	.061	.384	4.504	.000	.540	1.853

a. Dependent Variable: Total9

**Uji Autokorelasi**

**Model Summary<sup>b</sup>**

Model	R	R Square	Adjusted R Square	Std. Error of the Estimate	Durbin-Watson
1	.751 <sup>a</sup>	.564	.533	.344	1.978

a. Predictors: (Constant), Total8, Total3, Total2, Total6, Total1, Total4, Total5, Total7

b. Dependent Variable: Total9

**Lampiran 11. Analisis Regresi Linier Berganda**

**Koefisien Determinasi**

**Model Summary<sup>b</sup>**

Model	R	R Square	Adjusted R Square	Std. Error of the Estimate	Durbin-Watson
1	.751 <sup>a</sup>	.564	.533	.344	1.978

a. Predictors: (Constant), Total8, Total3, Total2, Total6, Total1, Total4, Total5, Total7

b. Dependent Variable: Total9

**Uji F**

**ANOVA<sup>a</sup>**

Model		Sum of Squares	df	Mean Square	F	Sig.
1	Regression	16.959	8	2.120	17.955	.000 <sup>b</sup>
	Residual	13.105	111	.118		
	Total	30.064	119			

a. Dependent Variable: Total9

b. Predictors: (Constant), Total8, Total3, Total2, Total6, Total1, Total4, Total5, Total7

**Lampiran 11. (Lanjutan)**

**Uji t**

**Coefficients<sup>a</sup>**

Model		Unstandardized Coefficients		Standardized Coefficients	t	Sig.	Collinierity Statistics	
		B	Std. Error	Beta			Tolerance	VIF
1	(Constant)	1.265	.293		4.315	.000		
	Total Budaya	.137	.056	.179	2.450	.016	.738	1.355
	Total Sosial	-.044	.049	-.064	-.886	.378	.747	1.338
	Total Pribadi	-.138	.039	-.253	-3.503	.001	.753	1.327
	Total Psikologis	.236	.071	.292	3.306	.001	.503	1.987
	Total Produk	.191	.076	.234	2.509	.014	.450	2.221
	Total Harga	.007	.079	.007	.083	.934	.638	1.568
	Total Distribusi	.010	.076	.013	.136	.892	.433	2.309
	Total Promosi	.275	.061	.384	4.504	.000	.540	1.853

a. Dependent Variable: Total Proses Pengambilan Keputusan Pembelian

## RIWAYAT HIDUP



Penulis bernama Tania Adinda lahir pada tanggal 16 Juli 1998 merupakan anak kedua dari tiga bersaudara dari Djaya Lumban Tobing dan Amalia Harahap. Riwayat pendidikan penulis dimulai dari TK Kartika XI-II, Pendidikan Sekolah Dasar di SDN Dukuh 09 Pagi dan lulus pada tahun 2010, Pendidikan Sekolah Menengah Pertama di SMPN 157 Jakarta dan lulus pada tahun 2013, Pendidikan Sekolah Menengah Atas di SMAN 48 Jakarta dan lulus pada tahun 2016 kemudian melanjutkan pendidikan di Program Studi S-1 Agribisnis Fakultas Peternakan dan Pertanian Universitas Diponegoro, Semarang. Penulis pernah melakukan kegiatan Praktik Kerja Lapangan di PT. Cinta Bumi Nusantara, Jawa Barat pada tahun 2019 dan menyusun laporan yang berjudul “Perhitungan Harga Pokok Produksi (HPP) Komoditi Selada Hijau Keriting di PT. Cinta Bumi Nusantara, Bogor, Jawa Barat”.