

LAMPIRAN

Lampiran 1. Kuesioner Koperasi Andini Luhur dan Peternak Mitra

Kuesioner Koperasi Andini Luhur

I. Identitas Responden

Nama :
Jabatan :
Tanggal wawancara :

II. Gambaran Umum Perusahaan

Nama perusahaan :
Alamat :
Tahun berdiri :
Visi :
Misi :

III. Pelaksanaan Kinerja Kemitraan

1. Bagaimana sejarah pendirian perusahaan ini?
2. Kapan dimulai pelaksanaan kemitraan?
3. Bagaimana mekanisme pelaksanaan kemitraan?
4. Apa persyaratan untuk menjadi peternak mitra?
5. Apa ada bagian khusus dari perusahaan yang menangani kemitraan dengan peternak?
6. Apakah ada perjanjian tertulis? (Jika iya, lampirkan)
7. Bagaimana hak dan kewajiban perusahaan dan peternak mitra?
8. Apakah ada sanksi jika salah satu pihak melanggar? (Jika iya, sebutkan)
9. Apakah perusahaan memberikan bimbingan teknik budidaya? (Jika iya, jelaskan bentuk pembinaan yang diberikan)
10. Apakah perusahaan memberikan bantuan modal? (Jika iya, sebutkan dalam bentuk apa saja)
11. Apakah perusahaan memberikan sarana produksi?
12. Kendala apa saja yang dihadapi selama menjalankan kemitraan?
13. Bagaimana solusi menyelesaikan kendala?
14. Bagaimana persyaratan susu yang seharusnya dipasok ke perusahaan?
15. Bagaimana pengawasan dari perusahaan terhadap peternak mitra?
16. Apakah ada layanan simpan pinjam? [Jika iya, bagaimana sistemnya? bunga (bank) atau bagi hasil (syariah)]

Lampiran 1. (lanjutan)

Kuesioner Peternak Mitra

I. Identitas Responden

Nama :
 Tanggal wawancara :
 Umur :
 Alamat :
 No HP :
 Pendidikan terakhir :
 Mata pencaharian
 Utama :
 Sampingan :
 Jumlah ternak :
 Tahun bermitra :
 Jumlah produksi :

II. Pelaksanaan Kinerja Kemitraan

1. Alasan Anda dalam mengikuti kemitraan
 - Ingin mendapat bantuan modal
 - Ingin menambah pengetahuan/keterampilan tentang pertanian
 - Ingin meningkatkan keuntungan
 - Ingin mendapat jaminan pasar
 - Akses penjualan yang mudah
2. Apakah dalam kemitraan ini Anda mengetahui dan memahami peraturan kemitraan?
3. Apakah Anda mendapat bantuan sarana produksi seperti pakan dan obat-obatan?
4. Apakah Anda pernah mendapat bantuan pendanaan baik berupa modal awal atau bantuan dana lainnya?
5. Apakah Anda mengikuti bimbingan atau penyuluhan yang diselenggarakan oleh pihak perusahaan?
6. Fasilitas yang diberikan perusahaan selain sapi?*
7. Apakah masalah atau kendala dengan perusahaan?
8. Saran dan masukkan Anda untuk perusahaan:

.....

Lampiran 1. (lanjutan)

III. Tingkat Harapan dan Kepuasan Kinerja

Petunjuk pengisian: Berilah tanda (√) pada kolom yang dipilih sesuai dengan pendapat anda dengan keterangan sebagai berikut:

Skor 1 : Sangat Tidak Penting

Skor 2 : Tidak Penting

Skor 3 : Penting

Skor 4 : Sangat Penting Sekali

Di bawah ini terdapat beberapa pernyataan yang berkaitan dengan **tingkat kepentingan (harapan)** pelaksanaan kemitraan dengan Koperasi Andini Luhur

No	Daftar Pernyataan	Sangat Tidak Penting	Tidak Penting	Penting	Sangat Penting Sekali
<i>Tangible (Berwujud)</i>					
1	Koperasi memberikan pendamping pembinaan untuk meningkatkan kualitas SDM peternak sapi perah				
<i>Assurance (Kepastian)</i>					
1	Menjamin pembelian hasil produksi sesuai dengan perjanjian yang disepakati				
2	Menjamin pemasaran hasil produksi peternak mitra				
<i>Responsiveness (Ketanggapan)</i>					
1	Membayar hasil produksi dengan mekanisme dan waktu pembayaran sesuai dengan perjanjian yang disepakati				
<i>Reliability (Keandalan)</i>					
1	Pelaksanaan dalma menyusun rencana usaha dengan mitranya				
2	Memberikan bimbingan teknologi kepada mitra				
3	Memberikan pelayanan dan penyediaan sarana produksi berdasarkan perjanjian yang disepakati				
4	Pengembangan teknologi untuk mendukung keberlangsungan usaha				
<i>Empathy (Empati)</i>					
1	Melayani permasalahan yang dikeluhkan mitra				
2	Memberi insentif atau penghargaan kepada mitra				

Jumlah =

Lampiran 1. (lanjutan)

Petunjuk pengisian: Berilah tanda (√) pada kolom yang dipilih sesuai dengan pendapat anda dengan keterangan sebagai berikut:

Skor 1 : Sangat Tidak Penting – Sangat Tidak Puas

Skor 2 : Tidak Penting – Tidak Puas

Skor 3 : Penting – Puas

Skor 4 : Sangat Penting – Sangat Puas

Di bawah ini terdapat beberapa pernyataan yang berkaitan dengan **tingkat kinerja (kepuasan)** terhadap pelaksanaan kemitraan dengan KUD Andini Luhur

No	Daftar Pernyataan	Sangat Tidak Puas	Tidak Puas	Puas	Sangat Puas Sekali
<i>Tangible (Berwujud)</i>					
1	Koperasi memberikan pendamping pembinaan untuk meningkatkan kualitas SDM peternak sapi perah				
<i>Assurance (Kepastian)</i>					
1	Menjamin pembelian hasil produksi sesuai dengan perjanjian yang disepakati				
2	Menjamin pemasaran hasil produksi peternak mitra				
<i>Responsiveness (Ketanggapan)</i>					
1	Membayar hasil produksi dengan mekanisme dan waktu pembayaran sesuai dengan perjanjian yang disepakati				
<i>Reliability (Keandalan)</i>					
1	Pelaksanaan dalam menyusun rencana usaha dengan mitranya				
2	Memberikan bimbingan teknologi kepada mitra				
3	Memberikan pelayanan dan penyediaan sarana produksi berdasarkan perjanjian yang disepakati				
4	Pengembangan teknologi untuk mendukung keberlangsungan usaha				
<i>Empathy (Empati)</i>					
1	Melayani permasalahan yang dikeluhkan mitra				
2	Memberi insentif atau penghargaan kepada mitra				

Jumlah =

Lampiran 2. Kriteria Nilai Skor dan Indikator Jawaban Responden

- Pelaksanaan dalam menyusun rencana usaha dengan mitranya
 - 1 (Menjabarkan dengan tidak jelas)
jika Koperasi Andini Luhur menjabarkan bentuk kontrak kemitraan, tidak terlalu lengkap tanpa menjabarkan salah satu dari syarat menjadi mitra, hak, kewajiban dan sanksi serta bahasa yang tidak dipahami peternak
 - 2 (Menjabarkan dengan kurang jelas)
jika Koperasi Andini Luhur menjabarkan bentuk kontrak kemitraan, tidak terlalu lengkap tanpa menjabarkan salah satu dari syarat menjadi mitra, hak, kewajiban dan sanksi
 - 3 (Menjabarkan dengan jelas)
jika Koperasi Andini Luhur menjabarkan bentuk kontrak kemitraan, syarat menjadi mitra, hak, kewajiban dan sanksi dengan jelas
 - 4 (Menjabarkan dengan sangat jelas)
jika Koperasi Andini Luhur menjabarkan bentuk kontrak kemitraan, syarat menjadi mitra, hak, kewajiban dan sanksi dengan sangat jelas dengan bahasa yang mudah dimengerti peternak

- Memberikan pendamping pembinaan untuk meningkatkan kualitas SDM mitra
 - 1 (Sangat Jarang)
jika Koperasi Andini Luhur memberikan pendamping pembinaan untuk meningkatkan kualitas SDM-nya dalam jangka waktu lebih dari 5 tahun sekali
 - 2 (Jarang)
jika Koperasi Andini Luhur memberikan pendamping pembinaan untuk meningkatkan kualitas SDM-nya dalam jangka waktu antara 3 – 5 tahun sekali
 - 3 (Sering)
jika Koperasi Andini Luhur memberikan pendamping pembinaan untuk meningkatkan kualitas SDM-nya dalam jangka waktu rutin 1 tahun sekali
 - 4 (Sangat Sering)
jika Koperasi Andini Luhur memberikan pendamping pembinaan untuk meningkatkan kualitas SDM-nya dalam jangka waktu rutin 6 bulan sekali dalam setahun

Lampiran 2. (lanjutan)

- Memberikan bimbingan teknologi secara rutin kepada mitra
 - 1 (Sangat tidak memuaskan)
jika aktivitas pendampingan yang seharusnya dilakukan oleh Koperasi Andini Luhur terhadap peternak mitra tidak pernah dilakukan
 - 2 (Tidak memuaskan)
jika aktivitas pendampingan yang dilakukan oleh Koperasi Andini Luhur terhadap peternak mitra dilakukan secara tidak rutin dan belum dapat mengurangi permasalahan yang dirasakan oleh peternak mitra
 - 3 (Dilakukan secara rutin tetapi masih belum dapat membantu peternak)
jika aktivitas pendampingan yang dilakukan oleh Koperasi Andini Luhur terhadap peternak mitra dilakukan secara rutin tetapi masih belum dapat mengurangi permasalahan yang dirasakan oleh peternak mitra
 - 4 (Dilakukan dengan sangat rutin dan sangat membantu peternak)
jika aktivitas pendampingan yang dilakukan oleh Koperasi Andini Luhur terhadap peternak mitra dilakukan secara rutin sesuai jadwal yang telah ditetapkan sehingga dapat memantau perkembangan usahatani ternak mitra serta dapat mengurangi permasalahan yang dirasakan oleh peternak mitra

- Memberikan pelayanan dan penyediaan sarana produksi berdasarkan perjanjian yang disepakati
 - 1 (Sangat tidak berkualitas)
Jika saprodi diberikan oleh Koperasi Andini Luhur tidak memiliki sertifikasi sehingga kualitasnya rendah serta adanya keterlambatan waktu pengiriman
 - 2 (Tidak berkualitas)
jika saprodi yang diberikan Koperasi Andini Luhur memiliki kualitas yang lebih rendah serta adanya keterlambatan waktu pengiriman
 - 3 (Berkualitas)
jika saprodi yang diberikan Koperasi Andini Luhur memiliki kualitas yang baik serta dapat diperoleh tepat waktu.
 - 4 (Sangat berkualitas)
jika kualitas saprodi yang diberikan Koperasi Andini Luhur memiliki kualitas yang baik dan unggul serta diperoleh secara tepat waktu.

Lampiran 2. (lanjutan)

- Menjamin pembelian hasil produksi sesuai dengan perjanjian yang disepakati
 - 1 (Sangat tidak memuaskan)
jika penetapan harga hasil produksi ditetapkan sepihak oleh Koperasi Andini Luhur kepada peternak mitra dengan harga yang jauh lebih rendah dari hasil panen tersebut
 - 2 (Tidak memuaskan)
jika penetapan harga hasil produksi oleh Koperasi Andini Luhur ditetapkan dengan nilai yang rendah tanpa melihat dari kualitas ternak
 - 3 (Memuaskan)
jika penetapan harga hasil produksi oleh Koperasi Andini Luhur kepada peternak mitra sesuai dengan ternak yang dihasilkan
 - 4 (Sangat memuaskan)
jika penetapan harga hasil produksi oleh Koperasi Andini Luhur kepada peternak mitra dilakukan dengan cara yang disepakati bersama serta melihat dari kualitas dan jumlah produksi yang dihasilkan oleh peternak mitra

- Membayar hasil produksi dengan mekanisme dan waktu pembayaran sesuai dengan perjanjian yang disepakati
 - 1 (Sangat mengecewakan dan terlalu lama)
jika pembayaran hasil produksi oleh Koperasi Andini Luhur ditunda-tunda dengan berbagai alasan secara sepihak
 - 2 (Tidak tepat waktu)
jika pembayaran hasil produksi oleh Koperasi Andini Luhur dilakukan setelah tempo waktu yang ditentukan
 - 3 (Sesuai kesepakatan)
jika pembayaran hasil produksi oleh Koperasi Andini Luhur sesuai dengan harga yang telah disepakati
 - 4 (Sangat sesuai dan tepat waktu)
jika pembayaran hasil produksi oleh Koperasi Andini Luhur dilakukan tepat waktu dengan cara yang telah disepakati sesuai harga yang telah ditetapkan

Lampiran 2. (lanjutan)

- Menjamin pemasaran dengan untuk menjaga pangsa pasar
 - 1 (Sangat tidak puas)
jika Koperasi Andini Luhur tidak bisa menjamin untuk memasarkan hasil produksi sehingga masing-masing peternak harus mencari pasarnya
 - 2 (Tidak puas)
jika Koperasi Andini Luhur tidak bisa menjamin untuk memasarkan hasil produksi
 - 3 (Puas)
jika Koperasi Andini Luhur menjamin untuk memasarkan hasil produksi
 - 4 (Sangat puas)
jika Koperasi Andini Luhur menjamin untuk memasarkan hasil produksi dan menjaga komitmen ini

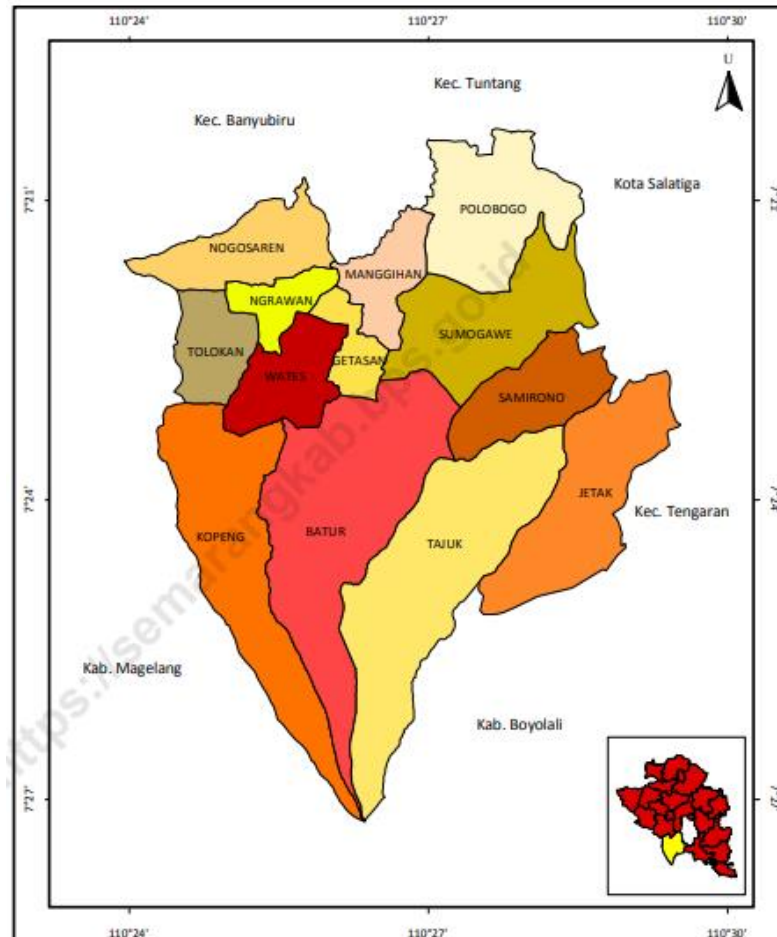
- Pengembangan teknologi untuk mendukung keberlangsungan usaha
 - 1 (Sangat jarang)
jika Koperasi Andini Luhur tidak mengadakan penelitian atau memperbarui teknologi tentang ternak
 - 2 (Jarang)
jika Koperasi Andini Luhur jarang mengadakan diskusi mengenai pengembangan teknologi hal baru dengan peternak
 - 3 (Sering)
jika Koperasi Andini Luhur ada penemuan baru yang berkaitan dengan ternak kemudian menjelaskan dengan teliti kepada peternak dengan bahasa yang mudah dipahami namun tanpa mendiskusikan persetujuan dengan peternak
 - 4 (Sangat sering)
jika Koperasi Andini Luhur selalu ada penemuan baru yang berkaitan dengan ternak kemudian mendiskusikan dengan peternak serta menjelaskan dengan teliti kepada peternak dengan bahasa yang mudah dipahami

- Melayani permasalahan yang dikeluhkan mitra
 - 1 (Sangat tidak peduli terhadap keluhan)
jika Koperasi Andini Luhur tidak peduli dan mengabaikan keluhan peternak mitra tersebut
 - 2 (Kurang tanggap dalam menyikapi keluhan)
jika Koperasi Andini Luhur terlalu lama menanggapi keluhan-keluhan peternak mitra

Lampiran 2. (lanjutan)

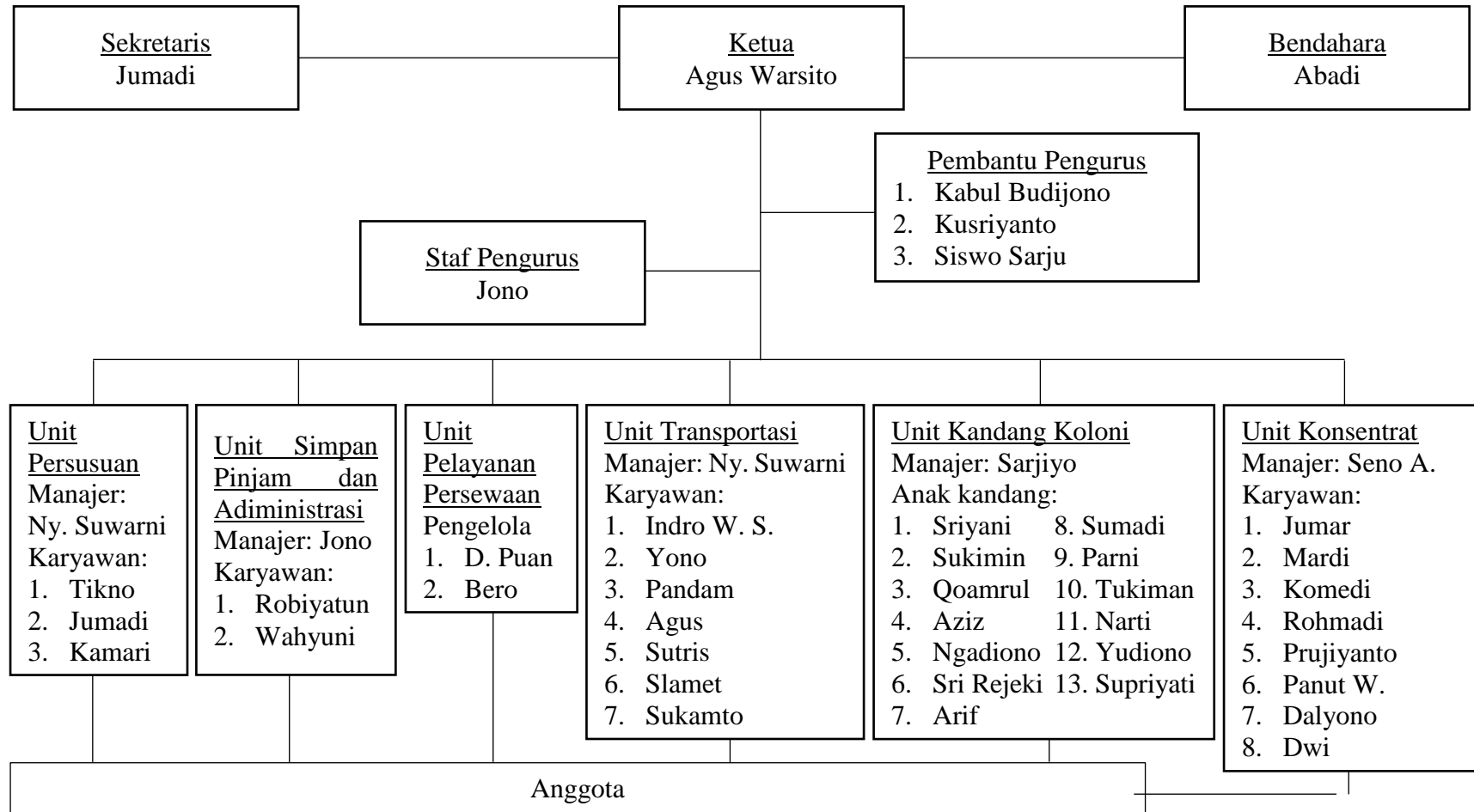
- 3 (Tanggap terhadap keluhan)
jika Koperasi Andini Luhur cepat tanggap dalam menyikapi keluhan-keluhan peternak mitra dan memberikan pelayanan sesuai dengan yang dibutuhkan peternak mitra
 - 4 (Sangat tanggap terhadap keluhan)
jika Koperasi Andini Luhur cepat tanggap dalam menyikapi keluhan-keluhan peternak mitra dan segera membantu mencari solusi terhadap keluhan peternak mitra tersebut dan memberikan pelayanan sesuai dengan yang dibutuhkan peternak mitra
- Memberi insentif atau penghargaan kepada mitra
- 1 (Sangat jarang)
jika tidak terdapat insentif atau bonus yang diberikan Koperasi Andini Luhur kepada peternak mitra
 - 2 (Jarang)
jika insentif atau bonus yang diberikan Koperasi Andini Luhur kepada peternak mitra hanya saat-saat tertentu
 - 3 (Sering)
jika insentif atau bonus yang diberikan Koperasi Andini Luhur kepada peternak mitra disesuaikan dengan hasil yang dihasilkan peternak mitra

Lampiran 3. Peta Kecamatan Getasan, Kabupaten Semarang



Peta Kecamatan Getasan, Kabupaten Semarang.
(Sumber: BPS Kabupaten Semarang)

Lampiran 4. Struktur Organisasi Koperasi Andini Luhur



Lampiran 5. Hasil Uji Validitas dan Reliabilitas

Uji Validitas Kepentingan (*Importance*)

No	Tabel R 5% (10)	R Hitung	Nilai Signifikansi	Keterangan
1	0,6319	0,812	0,004	Valid
2	0,6319	0,749	0,013	Valid
3	0,6319	0,896	0,000	Valid
4	0,6319	0,896	0,000	Valid
5	0,6319	0,749	0,013	Valid
6	0,6319	0,797	0,006	Valid
7	0,6319	0,788	0,007	Valid
8	0,6319	0,866	0,001	Valid
9	0,6319	0,726	0,018	Valid
10	0,6319	0,656	0,049	Valid

Uji Reliabilitas Kepentingan (*Importance*)

Nilai Cronbach's Alpha	Keterangan
0,780	Reliabel

Uji Validitas Kinerja (*Performance*)

No	Tabel R 5% (10)	R Hitung	Nilai Signifikansi	Keterangan
1	0,6319	0,858	0,002	Valid
2	0,6319	0,858	0,002	Valid
3	0,6319	0,858	0,002	Valid
4	0,6319	0,919	0,000	Valid
5	0,6319	0,858	0,002	Valid
6	0,6319	0,858	0,002	Valid
7	0,6319	0,919	0,000	Valid
8	0,6319	0,858	0,002	Valid
9	0,6319	0,858	0,002	Valid
10	0,6319	0,822	0,004	Valid

Uji Reliabilitas Kinerja (*Performance*)

Nilai Cronbach's Alpha	Keterangan
0,654	Reliabel

Lampiran 6. Jawaban Responden

No	Kepentingan (<i>Importance</i>)										Kinerja (<i>Performance</i>)										
	1	2	3	4	5	6	7	8	9	10	1	2	3	4	5	6	7	8	9	10	
1	3	3	3	3	3	3	3	4	3	4	3	3	3	4	3	2	2	3	3	3	
2	3	3	3	3	3	3	3	3	3	3	4	2	3	4	4	2	2	3	2	2	2
3	3	3	3	3	3	3	3	3	3	3	4	2	3	4	4	2	2	3	2	2	2
4	3	3	3	3	3	3	3	3	3	3	4	1	3	4	4	2	2	3	2	2	2
5	3	3	3	3	4	3	3	3	3	3	3	2	4	4	4	3	2	3	2	3	2
6	3	3	3	3	3	3	3	3	3	3	3	2	4	4	4	3	2	3	2	3	2
7	3	3	3	3	3	3	3	3	3	3	3	3	4	4	4	3	3	2	2	3	3
8	3	4	3	3	3	3	3	3	3	3	4	1	4	4	4	3	3	2	2	3	3
9	3	3	3	3	3	3	3	3	3	3	4	2	4	4	3	3	2	3	2	3	2
10	3	3	3	3	3	3	3	3	3	3	3	2	4	4	3	2	2	3	2	3	3
11	3	3	3	3	3	3	3	3	3	3	3	2	4	4	4	3	2	2	2	2	2
12	3	4	3	3	3	3	3	3	3	4	4	2	4	4	4	3	2	3	2	2	2
13	3	3	3	3	4	3	3	3	3	3	3	3	4	4	4	3	2	3	2	2	2
14	3	3	3	3	3	3	3	3	3	3	3	2	4	4	4	3	2	2	2	2	3
15	4	4	3	3	3	3	3	3	3	3	3	2	4	4	4	3	2	3	2	3	3
16	3	3	3	3	3	3	3	3	3	3	3	2	4	4	4	3	2	3	2	3	3
17	3	4	3	3	3	3	3	3	3	3	3	1	4	4	4	3	2	3	2	2	3
18	3	4	3	3	2	3	3	3	3	3	3	1	4	4	4	4	2	3	2	3	2
19	3	4	3	3	3	3	3	3	3	3	3	1	4	4	4	4	2	3	2	3	2
20	3	3	3	3	3	3	3	3	3	3	3	1	4	4	4	3	2	3	2	3	2
21	3	3	3	3	3	3	3	3	3	3	3	1	3	4	3	3	2	2	2	2	2
22	3	3	3	3	3	3	3	3	3	3	4	3	4	4	2	3	2	2	2	2	2
23	3	4	3	3	3	3	3	3	3	3	3	3	4	4	2	3	2	2	2	3	3
24	3	3	3	3	3	3	3	3	3	3	3	3	4	4	2	3	2	2	2	3	3
25	3	3	3	3	3	3	3	3	3	3	3	1	4	4	2	3	2	2	2	3	3
26	3	4	3	3	4	3	3	3	3	3	4	1	4	4	3	2	2	2	2	3	2
27	3	3	3	3	3	3	3	3	3	3	3	1	3	3	2	2	2	2	2	2	2
28	3	3	4	3	3	3	3	3	3	3	4	3	4	4	2	2	2	2	2	2	2
29	3	4	3	4	3	3	3	3	3	3	4	2	4	4	2	2	2	2	2	2	2
30	3	4	3	4	2	3	3	3	3	3	4	2	4	4	2	2	2	2	2	2	2
31	3	3	3	3	3	3	3	3	3	3	3	2	4	4	2	2	2	2	2	3	2
32	3	3	3	3	3	3	3	3	3	3	3	1	4	4	3	2	2	2	2	3	2
33	3	3	4	3	3	3	3	3	3	3	4	1	4	4	2	2	2	2	2	3	2
34	3	3	3	3	3	3	3	3	3	3	3	3	4	4	2	2	2	2	2	3	2
35	3	3	3	3	2	3	3	3	3	3	3	3	4	4	2	2	2	2	2	3	2
36	3	3	3	3	3	3	3	3	3	3	3	2	3	3	2	2	2	2	2	3	2
37	3	4	3	3	3	3	3	3	3	3	3	2	4	4	2	2	2	2	2	3	2
38	3	3	3	3	3	3	3	3	3	3	3	3	4	4	2	2	2	2	2	3	2
39	3	3	3	3	3	3	3	3	3	3	3	3	4	3	2	2	2	2	2	3	2
40	3	3	4	3	3	3	3	3	3	3	4	2	4	4	4	2	2	3	2	3	2
41	3	3	3	3	4	3	3	3	3	3	3	2	4	4	4	2	2	3	2	2	2

Lampiran 6. (lanjutan)

42	3	4	3	3	3	3	3	3	3	3	2	4	4	4	2	2	3	2	2	3
43	3	3	3	3	3	3	3	3	3	3	2	4	4	4	2	2	3	2	3	2
44	3	3	3	3	3	3	3	3	3	3	2	4	4	4	2	2	3	2	3	2
45	3	4	3	3	4	3	3	3	3	4	1	4	4	3	2	2	2	2	3	2
46	3	3	3	3	3	3	3	3	3	3	2	4	4	4	2	2	3	2	3	2
47	3	4	3	3	3	3	3	3	3	4	2	3	4	4	2	2	4	2	3	2
48	3	3	3	3	3	3	3	3	3	3	2	4	4	4	2	2	3	2	3	2
49	3	3	4	3	3	3	3	3	3	3	1	4	4	4	2	2	3	2	3	2
50	3	3	3	3	3	3	3	3	3	4	2	4	3	3	2	2	2	2	3	2
51	3	4	3	3	2	3	3	3	3	3	2	3	4	4	2	2	4	2	3	2
52	3	4	3	3	3	3	3	3	3	4	2	3	4	4	2	2	3	2	3	2
53	3	3	3	3	3	3	3	3	3	4	3	4	4	4	3	2	3	2	2	3
54	3	4	3	3	2	3	3	3	3	3	2	4	4	2	3	2	3	2	2	3
55	3	3	3	3	3	3	3	3	3	3	2	4	4	3	2	2	3	2	2	2
56	3	3	3	3	3	3	3	3	3	3	1	4	4	4	2	3	3	2	3	2
57	3	4	3	3	3	3	3	3	3	3	1	4	4	3	2	2	3	2	3	2
58	3	3	3	3	3	3	3	3	3	3	1	4	4	2	2	2	3	2	3	2
59	3	4	3	3	3	3	3	3	3	4	2	4	4	2	2	2	3	2	3	2
60	3	3	3	3	3	3	3	3	3	4	2	4	4	2	2	2	4	2	3	2
61	3	3	4	3	4	3	3	3	3	3	1	4	4	3	2	2	3	2	3	2
62	3	3	3	3	3	3	3	3	3	3	1	4	4	2	2	2	2	2	3	2
63	3	3	3	3	3	3	3	3	3	3	2	4	4	3	2	2	3	2	3	2
64	3	4	3	3	3	3	3	3	3	4	2	4	4	4	2	2	3	2	2	2
65	3	3	3	3	3	3	3	3	3	3	2	4	4	4	2	2	3	2	2	2
66	2	3	3	3	3	2	2	2	3	3	4	4	4	4	3	2	3	2	3	2
67	3	3	4	3	3	3	3	3	3	3	3	4	4	4	2	2	3	2	2	2
68	3	3	3	3	4	3	3	3	3	3	2	4	4	4	2	2	3	2	3	2
69	3	3	3	3	3	3	3	3	3	3	2	4	4	4	2	2	3	2	3	2
70	3	4	3	3	3	3	3	3	3	3	2	4	4	4	2	2	4	2	3	2
71	3	3	3	3	3	3	3	3	3	3	2	4	4	4	2	2	3	2	3	2
72	3	3	3	3	3	3	3	3	3	3	1	4	4	3	2	2	4	2	3	2
73	3	3	4	3	2	3	3	3	3	3	2	4	4	4	2	2	4	2	3	3
74	3	4	3	3	3	3	3	3	3	3	2	4	4	4	2	2	3	2	3	2
75	3	3	3	3	3	3	3	3	3	3	2	4	4	4	2	2	3	2	2	2
76	3	3	3	3	3	2	2	2	3	3	3	4	4	4	3	2	3	3	3	3
77	3	3	3	3	3	3	3	3	3	3	2	4	4	4	2	2	4	2	3	2
78	3	3	3	3	4	3	3	3	3	3	2	4	4	4	3	2	3	3	3	3
79	3	3	4	3	3	3	3	3	3	3	2	4	4	4	2	2	3	2	3	2
80	3	4	3	3	3	3	3	3	3	4	3	4	4	4	2	2	3	2	3	3
81	3	3	3	3	3	3	3	3	3	3	3	4	4	4	2	2	2	2	3	2
82	3	4	3	3	3	3	3	3	3	4	3	4	4	4	2	2	3	2	3	2
83	3	3	3	3	3	3	3	3	3	4	2	4	4	4	2	2	3	2	3	2
84	3	3	3	3	3	3	3	3	3	3	2	4	4	4	2	2	3	2	3	2

Lampiran 6. (lanjutan)

85	3	3	3	3	3	3	3	3	3	3	4	2	4	4	4	2	3	2	2	3	3
86	3	4	4	3	3	3	3	3	3	3	4	2	4	4	3	3	3	3	3	3	2

Lampiran 7. Karakteristik Responden

No	Alamat	Usia (th)	Pendidikan Terakhir	Pekerjaan (Utama)	Jumlah Ternak	Produksi Susu (l/hari)	Alasan Bermitra				
							1	2	3	4	5
1	Dsn Jetak, Desa Jetak	45	SMA	Koperasi (penerimaan)	13	42				1	
2	Dsn Jetak, Desa Jetak	45	SMP	Kadus Jetak	6	20	1				
3	Dsn Jetak, Desa Jetak	39	D2	Koperasi(laboratorium)	6	20					1
4	Dsn Jetak, Desa Jetak	45	SMP	Ternak	9	45					1
5	Dsn Jetak, Desa Jetak	47	SD	Ternak	3	15					1
6	Dsn Jetak, Desa Jetak	57	Tidak tamat SD	Ternak	4	50					1
7	Dsn Jetak, Desa Jetak	57	SD	Ternak	3	11					1
8	Dsn Jetak, Desa Jetak	38	SMA	Koperasi (pakan)	3	13					1
9	Dsn Jetak, Desa Jetak	39	SMA	Ternak	4	30					1
10	Dsn Jetak, Desa Jetak	55	Tidak tamat SD	Ternak	2	15			1		
11	Dsn Jetak, Desa Jetak	61	Tidak tamat SD	Ternak	3	8					1
12	Dsn Jetak, Desa Jetak	44	SMA	Koperasi (laboratorium)	2	16					1
13	Dsn Jetak, Desa Jetak	60	Tidak tamat SD	Ternak	5	35					1
14	Dsn Jetak, Desa Jetak	65	Tidak tamat SD	Ternak	3	13					1
15	Dsn Jetak, Desa Jetak	41	SMA	Koperasi (laboratorium)	4	20					1
16	Dsn Jetak, Desa Jetak	55	SD	Buruh bangunan	3	7				1	
17	Dsn Ploso, Desa Ngrawan	31	SMA	Koperasi (laboratorium)	8	25				1	

Lampiran 7. (lanjutan)

18	Dsn Ploso, Desa Ngrawan	45	SMA	Ternak	7	18	1	
19	Dsn Ploso, Desa Ngrawan	35	SMA	Ternak	7	19	1	
20	Dsn Ploso, Desa Ngrawan	32	SMA	Ternak	82	90	1	
21	Dsn Karang Bawang, Ds Nogosaren	45	Tidak tamat SD	Ternak	4	6	1	
22	Dsn Karang Bawang, Ds Nogosaren	40	SD	Ternak	4	15		1
23	Dsn Karang Bawang, Ds Nogosaren	43	SD	Ternak	4	8	1	
24	Dsn Karang Bawang, Ds Nogosaren	41	SD	Ternak	4	7	1	
25	Dsn Karang Bawang, Ds Nogosaren	65	SD	Ternak	6	10	1	
26	Dsn Karang Bawang, Ds Nogosaren	22	SMA	Ternak	7	14	1	
27	Dsn Karang Bawang, Ds Nogosaren	37	SD	Ternak	4	14	1	
28	Dsn Karang Bawang, Ds Nogosaren	42	SD	Ternak	7	5		1
29	Dsn Karang Bawang, Ds Nogosaren	35	SMP	Ternak	7	6	1	
30	Dsn Karang Bawang, Ds Nogosaren	40	SMP	Ternak	20	30		1
31	Dsn Karang Bawang, Ds Nogosaren	45	SD	Ternak	4	12	1	
32	Dsn Karang Bawang, Ds Nogosaren	40	SD	Buruh bangunan	3	6	1	
33	Dsn Karang Bawang, Ds Nogosaren	33	SD	Swasta	5	12	1	
34	Dsn Karang Bawang, Ds Nogosaren	34	SD	Ternak	3	9	1	
35	Dsn Karang Bawang, Ds Nogosaren	75	Tidak tamat SD	Ternak	2	7	1	
36	Dsn Karang Bawang, Ds Nogosaren	44	SD	Ternak	8	10	1	
37	Dsn Karang Bawang, Ds Nogosaren	30	SMP	Ternak	5	11		1
38	Dsn Karang Bawang, Ds Nogosaren	44	SD	Buruh bangunan	2	10	1	
39	Dsn Karang Bawang, Ds Nogosaren	50	SD	Ternak	5	13	1	
40	Dsn Gejayan, Desa Nogosaren	56	SD	Ternak	3	12	1	

Lampiran 7. (lanjutan)

41	Dsn Gejayan, Desa Nogosaren	51	SD	Ternak	3	12		1
42	Dsn Gejayan, Desa Nogosaren	57	SMA	Kadus Gejayan	10	9		1
43	Dsn Gejayan, Desa Nogosaren	50	SD	Ternak	2	8		1
44	Dsn Gejayan, Desa Nogosaren	34	SMP	Ternak	7	12		1
45	Dsn Gejayan, Desa Nogosaren	33	SMP	Ternak	4	12		1
47	Dsn Gejayan, Desa Nogosaren	40	SD	Ternak	9	45		1
48	Dsn Gejayan, Desa Nogosaren	45	SD	Ternak	3	15		1
49	Dsn Gejayan, Desa Nogosaren	56	Tidak tamat SD	Ternak	3	5		1
50	Dsn Gejayan, Desa Nogosaren	42	SMP	Ternak	4	16		1
51	Dsn Gejayan, Desa Nogosaren	32	SMP	Ternak	5	20		1
52	Dsn Gejayan, Desa Nogosaren	32	SMP	Ternak	2	14		1
53	Dsn Gejayan, Desa Nogosaren	45	SD	Buruh bangunan	2	10		1
54	Dsn Gejayan, Desa Nogosaren	31	SMP	Ternak	2	6		1
55	Dsn Gejayan, Desa Nogosaren	50	SD	Ternak	2	7		1
56	Dsn Gejayan, Desa Nogosaren	56	Tidak tamat SD	Ternak	3	14		1
57	Dsn Gejayan, Desa Nogosaren	34	SMP	Ternak	2	8		1
58	Dsn Gejayan, Desa Nogosaren	58	Tidak tamat SD	Ternak	3	9		1
59	Dsn Gejayan, Desa Nogosaren	34	SMP	Buruh bangunan	4	10	1	
60	Dsn Gejayan, Desa Nogosaren	36	SMP	Ternak	3	20		1
61	Dsn Gejayan, Desa Nogosaren	46	SMP	Ternak	5	22		1
62	Dsn Gejayan, Desa Nogosaren	33	SMP	Ternak	4	12		1
63	Dsn Gejayan, Desa Nogosaren	50	SD	Ternak	4	20		1

Lampiran 7. (lanjutan)

64	Dsn Kendal, Desa Jetak	51	SMA	Ternak	7	20		1
65	Dsn Kendal, Desa Jetak	52	SMP	Penjaga SD	4	15		1
66	Dsn Kendal, Desa Jetak	49	SMA	Ternak	3	10		1
67	Dsn Kendal, Desa Jetak	49	SMP	Ternak	4	14		1
68	Dsn Kendal, Desa Jetak	53	SD	Ternak	5	45		1
69	Dsn Kendal, Desa Jetak	60	Tidak tamat SD	Ternak	10	60		1
70	Dsn Kendal, Desa Jetak	53	SMP	Ternak	4	15		1
71	Dsn Kendal, Desa Jetak	77	Tidak tamat SD	Ternak	2	9		1
72	Dsn Kendal, Desa Jetak	56	SD	Ternak	3	16		1
73	Dsn Kendal, Desa Jetak	76	SMP	Ternak	4	18		1
74	Dsn Kendal, Desa Jetak	50	SMP	Ternak	5	42		1
75	Dsn Kendal, Desa Jetak	52	SD	Ternak	4	20		1
76	Dsn Kendal, Desa Jetak	55	SMA	PNS (TNI)	5	40		1
77	Dsn Kendal, Desa Jetak	48	SMP	Ternak	7	22		1
78	Dsn Kendal, Desa Jetak	71	SMA	Ternak	5	20		1
79	Dsn Kendal, Desa Jetak	52	SD	Ternak	4	42		1
80	Dsn Kendal, Desa Jetak	44	SMA	PNS (Pemkab)	4	26		1
81	Dsn Kendal, Desa Jetak	60	SMA	Ternak	6	43		1
82	Dsn Kendal, Desa Jetak	51	SMA	Kades Jetak	5	25		1
83	Dsn Kendal, Desa Jetak	48	SD	Ternak	7	40		1
84	Dsn Kendal, Desa Jetak	47	SMP	Swasta	4	28		1
85	Dsn Kendal, Desa Jetak	51	SMA	Kadus Kendal	5	39	1	
86	Dsn Kendal, Desa Jetak	47	SMA	Ternak	8	30		1

Lampiran 8. Standar Pelaksanaan Kemitraan Koperasi Andini Luhur

Kualitas susu	: Berat jenis : 1,027 g/ml Kadar lemak : $\geq 3\%$ Kadar protein : $\geq 2,8\%$ Kadar SNF : $\geq 7,8\%$ <i>Total solid</i> : $\geq 11,3\%$ pH : 6,3 – 6,8 Uji alkohol (70%) : Negatif (Berdasarkan Badan Standar Nasional Indonesia, 2011)
Harga yang dibayar	: Menyesuaikan hasil uji berdasarkan nilai <i>total solid</i>
Waku pembayaran	: Tanggal 10, 20 dan 30 setiap bulannya (Apabila bersamaan dengan Hari Minggu dan tanggal merah, menyesuaikan dengan mundur paling lama 1 hari)
Lokasi susu akan disalurkan	: CV. Cita Nasional, PT. Cisarua <i>Mountain Dairy</i> (Cimory), GKSI Jawa Barat, PT. Indolakto
Keuntungan kemitraan	: - Jaminan pembelian hasil produksi - Jaminan pemasaran - Pengembangan usahaternak
Sanksi	: Tahap 1: teguran dan pemberitahuan Tahap 2: pemutusan hubungan mitra

Lampiran 9. Perhitungan IPA (*Importance Performance Analysis*)

Atribut Ke	Jumlah Kinerja ($\sum X$)	Jumlah Kepentingan ($\sum Y$)	Rata-rata Kinerja (\bar{X})	Rata-rata Kepentingan (\bar{Y})	Kesesuaian(%) $(\frac{\sum X_i}{\sum Y_i})$
1	171	258	1,99	3,00	66,28
2	334	283	3,88	3,29	118,02
3	339	267	3,94	3,10	126,97
4	289	260	3,36	3,02	111,15
5	201	260	2,34	3,02	77,31
6	177	256	2,06	2,98	69,14
7	236	256	2,74	2,98	92,19
8	176	257	2,05	2,99	68,48
9	235	259	2,73	3,01	90,73
10	191	285	2,22	3,31	67,02
Total	2.349	2.641	27,31	30,71	

$$\begin{aligned} \text{Batas Sumbu X } (\bar{\bar{X}}) &= \frac{\text{Total rata-rata kepentingan}}{\text{Total Atribut}} \end{aligned}$$

$$\begin{aligned} &= \frac{30,71}{10} \\ &= 3,07 \end{aligned}$$

$$\begin{aligned} \text{Batas Sumbu Y } (\bar{\bar{Y}}) &= \frac{\text{Total rata-rata kinerja}}{\text{Total Atribut}} \end{aligned}$$

$$\begin{aligned} &= \frac{27,31}{10} \\ &= 2,73 \end{aligned}$$

Tingkat Kesesuaian atribut

$$\begin{aligned} \text{Atribut 1} &= \frac{\sum \text{Kinerja atribut}_1}{\sum \text{Kepentingan atribut}_1} \times 100\% \\ &= \frac{171}{258} \times 100\% \\ &= 66,28\% \end{aligned}$$

$$\begin{aligned} \text{Atribut 2} &= \frac{\sum \text{Kinerja atribut}_2}{\sum \text{Kepentingan atribut}_2} \times 100\% \\ &= \frac{334}{283} \times 100\% \\ &= 118,02\% \end{aligned}$$

$$\begin{aligned}
 \text{Atribut 3} &= \frac{\sum \text{Kinerja atribut}_3}{\sum \text{Kepentingan atribut}_3} \times 100\% \\
 &= \frac{339}{267} \times 100\% \\
 &= 126,97\%
 \end{aligned}$$

$$\begin{aligned}
 \text{Atribut 4} &= \frac{\sum \text{Kinerja atribut}_4}{\sum \text{Kepentingan atribut}_4} \times 100\% \\
 &= \frac{289}{260} \times 100\% \\
 &= 111,15\%
 \end{aligned}$$

$$\begin{aligned}
 \text{Atribut 5} &= \frac{\sum \text{Kinerja atribut}_5}{\sum \text{Kepentingan atribut}_5} \times 100\% \\
 &= \frac{201}{260} \times 100\% \\
 &= 77,31\%
 \end{aligned}$$

$$\begin{aligned}
 \text{Atribut 6} &= \frac{\sum \text{Kinerja atribut}_6}{\sum \text{Kepentingan atribut}_6} \times 100\% \\
 &= \frac{177}{256} \times 100\% \\
 &= 69,14\%
 \end{aligned}$$

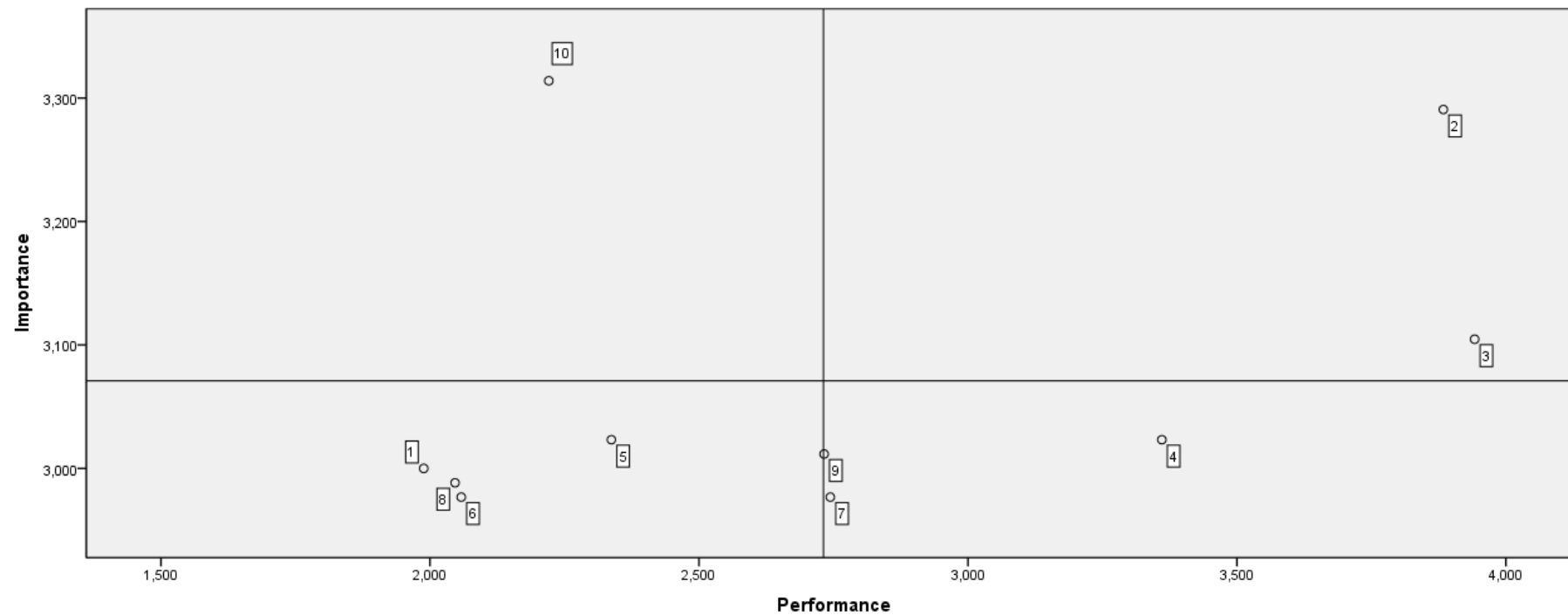
$$\begin{aligned}
 \text{Atribut 7} &= \frac{\sum \text{Kinerja atribut}_7}{\sum \text{Kepentingan atribut}_7} \times 100\% \\
 &= \frac{236}{256} \times 100\% \\
 &= 92,19\%
 \end{aligned}$$

$$\begin{aligned}
 \text{Atribut 8} &= \frac{\sum \text{Kinerja atribut}_8}{\sum \text{Kepentingan atribut}_8} \times 100\% \\
 &= \frac{176}{257} \times 100\% \\
 &= 68,48\%
 \end{aligned}$$

$$\begin{aligned}\text{Atribut 9} &= \frac{\sum \text{Kinerja atribut}_9}{\sum \text{Kepentingan atribut}_9} \times 100\% \\ &= \frac{235}{259} \times 100\% \\ &= 90,73\%\end{aligned}$$

$$\begin{aligned}\text{Atribut 10} &= \frac{\sum \text{Kinerja atribut}_{10}}{\sum \text{Kepentingan atribut}_{10}} \times 100\% \\ &= \frac{191}{285} \times 100\% \\ &= 67,02\%\end{aligned}$$

Lampiran 10. Output Diagram IPA



Lampiran 11. Perhitungan CSI (*Customer Satisfaction Index*)

Atribut Ke	MPS (<i>Mean Performance Score</i>) (\bar{X})	MIS (<i>Mean Importance Score</i>) (\bar{Y})	WF (<i>Weight Factor</i>) ($\frac{\bar{Y}_i}{\bar{Y}_{total}} \times 100\%$)	WS (<i>Weight Score</i>) MPS x WF
1	1,99	3	0,10	0,19
2	3,88	3,29	0,11	0,42
3	3,94	3,10	0,10	0,40
4	3,36	3,02	0,10	0,33
5	2,34	3,02	0,10	0,23
6	2,06	2,98	0,10	0,20
7	2,74	2,98	0,10	0,27
8	2,05	2,99	0,10	0,20
9	2,73	3,01	0,10	0,27
10	2,22	3,31	0,11	0,24
Total	27,31	30,71	1,00	2,74

$$\begin{aligned}
 \text{CSI} &= \frac{\text{Weight Total}}{5} \times 100\% \\
 &= \frac{2,74}{5} \times 100\% \\
 &= 0,5484 \times 100\% \\
 &= 54,84\% \rightarrow \text{cukup puas}
 \end{aligned}$$

Lampiran 11. Dokumentasi



Contoh suasana kandang salah satu peternak



Contoh suasana kandang salah satu peternak



Contoh suasana kandang salah satu peternak



Contoh suasana kandang salah satu peternak



Truk pengangkut susu muatan 25 ton (liter)



Mobil yang mengambil susu peternak mitra



Wawancara salah satu peternak mitra



Foto bersama staf pengurus koperasi

RIWAYAT HIDUP



Penulis bernama Eva Maulida ini lahir di Semarang pada tanggal 5 Juli tahun 1998. Penulis merupakan anak ke tiga dari empat bersaudara pasangan Bapak Ali Khodlirin dan Ibu Siti Maemonah. Penulis tinggal di alamat Jalan Unta Raya No. 1, RT 05 RW 01 Kelurahan Pandeanlamper, Kecamatan Gayamsari, Kota Semarang.

Penulis telah menyelesaikan pendidikan dasar di SDN Pandeanlamper 10 Semarang pada tahun 2010, kemudian melanjutkan ke SMP Negeri 2 Semarang dan lulus pada tahun 2013, lalu melanjutkan ke SMA Negeri 2 Semarang dan lulus pada tahun 2016. Selanjutnya di tahun yang sama, penulis melanjutkan pendidikan tinggi ke Program Studi S1 Agribisnis, Fakultas Peternakan dan Pertanian, Universitas Diponegoro Semarang melalui jalur SBMPTN (Seleksi Bersama Masuk Perguruan Tinggi Negeri).

Selama berkuliah penulis aktif mengikuti organisasi kemahasiswaan yaitu menjadi Staf Ahli Komisi 1 Senat Mahasiswa Fakultas Peternakan dan Pertanian (FPP) tahun 2017. Selain itu penulis aktif mengikuti Unit Kegiatan Mahasiswa Fakultas (UKM-F) yaitu anggota Divisi Tari Saman UKM-F *Club* Seni FPP tahun 2017 dan menjadi Ketua Divisi Tari Saman pada tahun 2018. Penulis telah melakukan Praktik Kerja Lapangan pada bulan Januari-Februari 2019 di UPTD. Kebun Dinas Pertanian Kota Semarang dengan judul “Pengorganisasian pada Kebun Buah di UPTD. Kebun Dinas Pertanian Kota Semarang, Provinsi Jawa Tengah”.