

BAB I PENDAHULUAN

1.1 Latar Belakang

Sektor pariwisata merupakan salah satu sektor yang berpengaruh terhadap pertumbuhan perekonomian di Indonesia. Sektor pariwisata termasuk salah satu sumber devisa negara. Selain itu sektor pariwisata dapat meningkatkan pendapatan asli daerah dengan terciptanya lapangan pekerjaan, menumbuhkan ekonomi lokal, dan sebagai alat pengentas kemiskinan. Saat ini pemerintah pusat melalui kementerian pariwisata menetapkan bahwa program pengembangan pariwisata sebagai salah satu agenda prioritas.

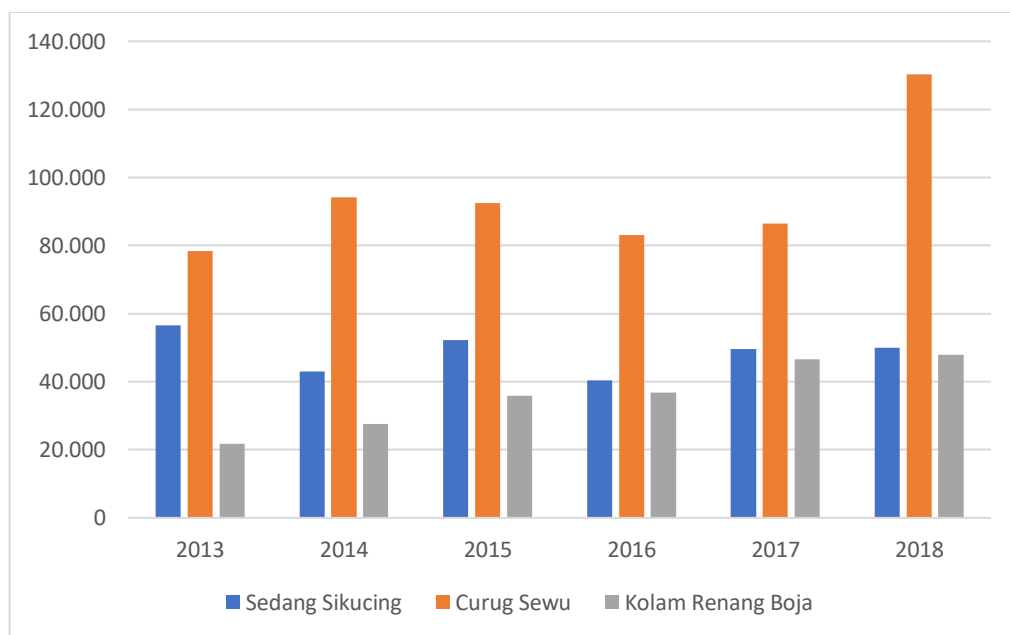
Jumlah kunjungan wisatawan merupakan salah satu aspek penting dalam pengembangan pariwisata. Tidak hanya itu, jumlah kunjungan wisatawan juga secara tidak langsung dapat mempengaruhi kondisi ekonomi masyarakat sekitar obyek wisata. Semakin banyak jumlah kunjungan wisatawan yang datang di suatu obyek wisata maka semakin tinggi juga pertumbuhan ekonomi di sekitar obyek wisata tersebut. Sehingga dalam mengelola dan mengembangkan pariwisata juga perlu memperhatikan faktor-faktor apa saja yang dapat menarik pengunjung atau wisatawan untuk mengunjungi suatu obyek wisata.

Saat ini banyak daerah-daerah di Indonesia mulai mengembangkan pariwisata yang ada. Salah satunya daerah yang ingin mengembangkan potensi wisatanya yaitu Kabupaten Kendal. Kabupaten Kendal adalah salah satu kabupaten yang ada di wilayah Provinsi Jawa Tengah. Kondisi topografi Kabupaten Kendal terbagi menjadi tiga jenis yaitu dataran rendah terletak disebelah utara, dataran perbukitan terletak ditengah, dan dataran tinggi atau daerah pegunungan berada di sebelah selatan. Berbatasan langsung dengan Laut Jawa serta dilewati oleh jalan pantura membuat Kabupaten Kendal memiliki letak yang strategis. Hal tersebut mengakibatkan Kabupaten Kendal memiliki obyek wisata yang bervariasi.

Salah satu desa yang memiliki potensi pariwisata tinggi yaitu Desa Sendang Sikucing. Desa Sendang Sikucing merupakan salah satu desa yang ada di Kecamatan Rowosari, Kabupaten Kendal. Desa Sendang Sikucing terletak pada daerah pesisir laut Jawa Utara, sehingga memiliki potensi wisata pantai. Terdapat tiga wisata pantai yang ada di Desa Sendang Sikucing yaitu Wisata Pantai Sendang Sikucing, Wisata Pantai Cahaya, dan Wisata Pantai Sendang Asih. Wisata Pantai Sendang Sikucing dikelola secara langsung oleh pemerintah daerah, kemudian Obyek Wisata Pantai Cahaya

dikelola oleh pihak swasta, dan Wisata Pantai Sendang Asih dikelola oleh perorangan. Meskipun dikelola oleh pihak yang berbeda-beda, akan tetapi pihak pengelola tetap melibatkan masyarakat sekitar. Terlibatnya masyarakat dalam pengelolaan dan pengembangan wisata pantai secara tidak langsung akan mempengaruhi kondisi ekonomi masyarakat sekitar dan meningkatkan pendapatan daerah.

Obyek wisata pantai di Desa Sendang Sikucing memiliki daya tarik masing-masing disetiap obyek wisata salah satunya yaitu Pantai Sendang Sikucing. Pantai Sendang Sikucing menyuguhkan pemandangan alam pantai yang indah. Pantai Sendang Sikucing dilengkapi dengan berbagai fasilitas seperti kamar mandi umum, tempat bilas, menara pantau, tempat parkir, mushola, warung makan yang dikelola oleh masyarakat sekitar serta tempat duduk untuk bersantai. Pantai Sendang Sikucing sangat pas untuk mengabdikan liburan bersama keluarga ataupun bersama teman-teman dengan biaya yang terjangkau sebesar Rp.5.200,00 pada hari kerja, Rp.7.200,00 pada hari libur dan Rp.15.000,00 saat ada acara live musik.



Sumber : Dinas Pariwisata Kabupaten Kendal, 2019

Gambar 1. 1 Jumlah Pengunjung Obyek Wisata di Kabupaten Kendal Tahun 2013-Tahun 2018

Menurut data dari Dinas Pariwisata Kabupaten Kendal di atas dapat dilihat perbandingan antara obyek wisata yang dikelola Dinas Pariwisata. Pantai Sendang Sikucing menempati posisi kedua jumlah pengunjung terbanyak dari obyek wisata yang dikelola oleh Pemerintah Kabupaten Kendal. Obyek wisata Pantai Sendang Sikucing merupakan salah satu potensi yang dimiliki Desa Sendang Sikucing yang dapat meningkatkan kondisi perekonomian masyarakat sekitar obyek wisata. Tidak hanya itu obyek wisata Pantai Sendang Sikucing salah satu obyek wisata yang cukup

berkembang dan memiliki potensi untuk dikembangkan menjadi obyek wisata andalan Kabupaten Kendal. Dinas Pariwisata Kabupaten Kendal memiliki rencana pengembangan obyek wisata Pantai Sendang Sikucing. Hal tersebut bertujuan agar Pantai Sendang Sikucing lebih berkembang dan juga meningkatkan pendapatan obyek wisata tersebut. Maka riset penelitian tentang faktor-faktor yang mempengaruhi kunjungan wisatawan di obyek wisata Pantai Sendang Sikucing perlu dilakukan.

1.2 Rumusan Masalah

Obyek wisata Pantai Sendang Sikucing merupakan salah satu obyek wisata yang cukup berkembang yang ada di Kabupaten Kendal. Menurut data dari Dinas Pariwisata Kabupaten Kendal obyek wisata Pantai Sendang Sikucing memiliki jumlah pengunjung yang tidak stabil dan cenderung menurun disetiap tahunnya. Hal tersebut menandakan bahwa obyek wisata Pantai Sendang Sikucing memiliki potensi untuk menjadi salah satu andalan pariwisata Kabupaten Kendal. Oleh karena itu, Dinas Pariwisata Kendal memiliki rencana pengembangan obyek wisata Pantai Sendang Sikucing yang bertujuan untuk mengembangkan dan meningkatkan pendapatan obyek wisata. Maka untuk mengetahui faktor-faktor yang dapat mempengaruhi kunjungan di obyek wisata Pantai Sendang Sikucing perlu adanya penelitian yang mengkaji tentang faktor-faktor yang mempengaruhi pengunjung di Pantai Sendang Sikucing, Desa Sendang Sikucing, Kecamatan Rowosari, Kabupaten Kendal. Karena *visitor management* merupakan salah satu komponen penting dalam rencana pengembangan dan pengelolaan obyek wisata.

1.3 Tujuan dan Sasaran

Tujuan yaitu sesuatu yang ingin dicapai dari proyek akhir ini, sedangkan sasaran yaitu langkah-langkah yang harus dilakukan untuk mencapai tujuan yang diinginkan. Adapun tujuan dan sasaran pada proyek akhir ini sebagai berikut:

1.3.1 Tujuan

Tujuan dari penyusunan proyek akhir ini adalah mengetahui faktor-faktor yang dapat mempengaruhi kunjungan wisatawan di obyek wisata Pantai Sendang Sikucing, Desa Sendang Sikucing, Kecamatan Rowosari, Kabupaten Kendal.

1.3.2 Sasaran

Sasaran yang ingin dicapai dari penyusunan proyek akhir ini sebagai berikut:

1. Mengidentifikasi dan menganalisis obyek wisata Pantai Sendang Sikucing.
2. Mengidentifikasi dan menganalisis karakteristik wisatawan obyek wisata Pantai Sendang Sikucing.

3. Mengidentifikasi restoran dan sejenisnya di obyek wisata Pantai Sendang Sikucing.
4. Mengidentifikasi layanan perjalanan dan pemandu wisata yang ada di obyek wisata Pantai Sendang Sikucing.
5. Mengidentifikasi kegiatan budaya yang ada di obyek wisata Pantai Sendang Sikucing
6. Mengidentifikasi kegiatan olah raga dan rekreasi yang ada di obyek wisata Pantai Sendang Sikucing.
7. Mengidentifikasi fasilitas yang ada di obyek wisata Pantai Sendang Sikucing.
8. Mengidentifikasi aksesibilitas yang ada di obyek wisata Pantai Sendang Sikucing.
9. Melakukan analisis regresi terkait faktor-faktor yang mempengaruhi pengunjung di obyek wisata Pantai Sendang Sikucing.

1.4 Ruang Lingkup

Adapun ruang lingkup yang terdapat dalam pembuatan penelitian proyek akhir terdiri dari ruang lingkup wilayah dan ruang lingkup materi berikut merupakan penjelasannya:

1.4.1 Ruang Lingkup

Ruang lingkup yang dibahas pada laporan proyek akhir ini yaitu ruang lingkup wilayah makro, ruang lingkup wilayah mikro, dan ruang lingkup materi. Berikut merupakan rincian dari ruang lingkup yang dibahas dalam laporan akhir ini yaitu :

a. Ruang Lingkup Wilayah Makro

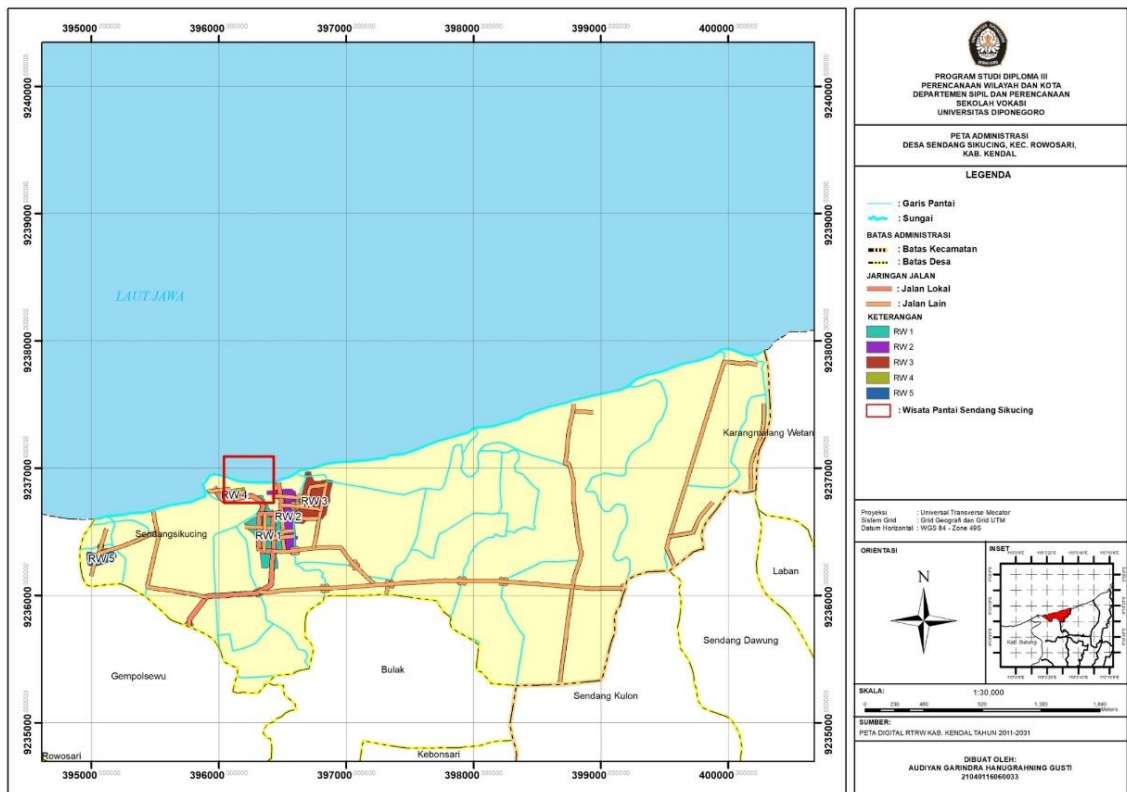
Wilayah studi makro dari proyek akhir ini yaitu Desa Sendang Sikucing. Luas wilayah Desa Sendang Sikucing yaitu 830 Ha dan terbagi menjadi 5 dusun. Lima dusun tersebut yaitu Dusun Krajan Barat, Dusun Krajan Timur, Dusun Klampok, Dusun Larangan, Dusun Unit Desa Nelayan. Desa Sendang Sikucing memiliki 16 RT dan 5 RW dengan jumlah penduduk sebanyak 3.747 jiwa. Adapun batas administrasi dari Desa Sendang Sikucing yaitu :

Utara : Laut Jawa Utara

Timur : Desa Gempolsewu dan Desa Bulak

Barat : Kali Kuto dan Kabupaten Batang

Selatan : Kali Bulanan dan Kecamatan Kangkung



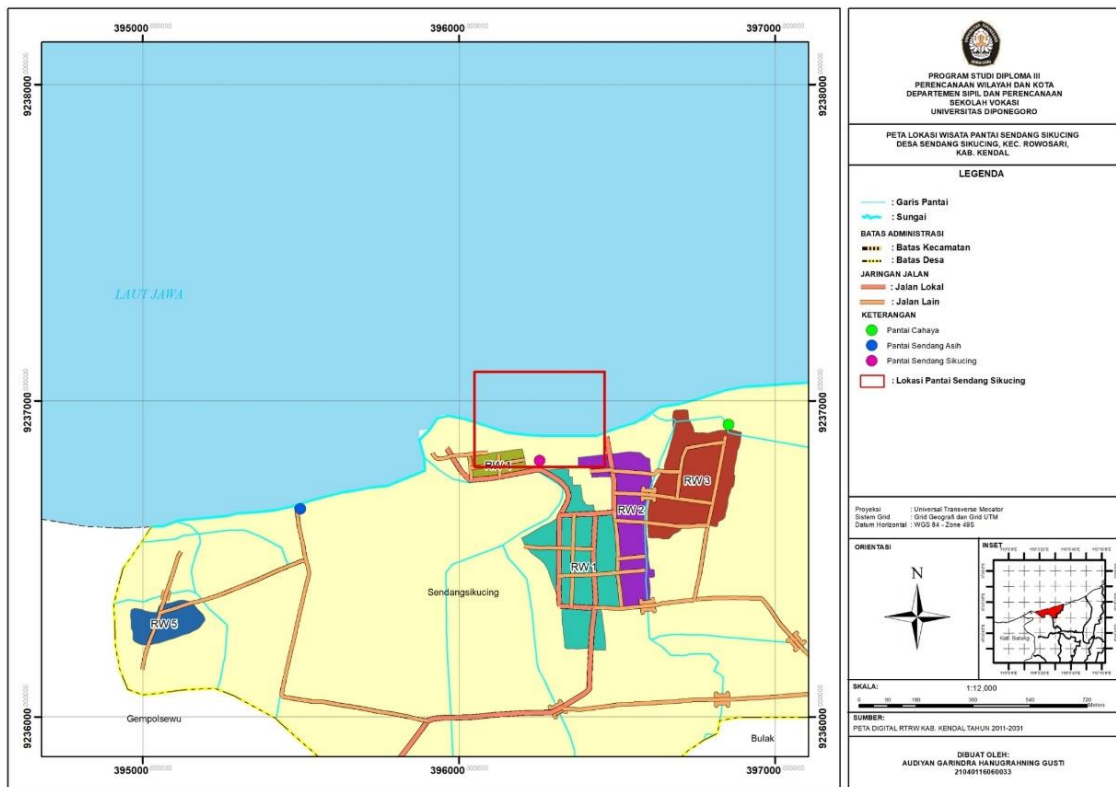
Sumber : Bappeda Kabupaten Klaten 2011-2031

Gambar 1. 2 Peta Administrasi Desa Sendang Sikucing Kecamatan Rowosari

b. Ruang Lingkup Wilayah Mikro

Wilayah studi mikro dari proyek akhir ini yaitu Obyek Wisata Pantai Sendang Sikucing. Obyek Wisata Pantai Sendang Sikucing merupakan salah satu obyek wisata yang terdapat di Desa Sendang Sikucing. Luas wilayah Obyek Wisata Sendang Sikucing sebesar 4 Ha. Adapun batas administrasi Obyek Wisata Pantai Sendang Sikucing :

- Utara : Laut Jawa Utara
- Timur : Dusun Krajan Timur atau RW 2
- Barat : Dusun Unit Desa Nelayan atau RW 4
- Selatan : Dusun Krajan Barat atau RW 1



Sumber : Bappeda Kabupaten Klaten 2011-2031

Gambar 1. 3 Peta Lokasi Wisata Pantai Sendang Sikucing

1.4.2 Ruang Lingkup Materi

Ruang lingkup materi merupakan pembahasan tentang bagaimana proses penelitian ini mengidentifikasi wilayah studi hingga pengumpulan data-data. Adapun substansi atau materi pembahasannya sebagai berikut:

a. Restoran dan Sejenisnya

Adapun hal-hal yang dibahas pada aspek restoran dan sejenisnya yaitu mengenai ketersediaan, kondisi dan jumlah restoran dan sejenisnya yang ada di obyek wisata Pantai Sendang Sikucing. Informasi yang didapatkan adalah seberapa besar restoran dan sejenisnya mempengaruhi kunjungan yang ada di obyek wisata Pantai Sendang Sikucing.

b. Layanan Perjalanan dan Pemandu Wisata

Adapun hal-hal yang dibahas pada aspek layanan perjalanan dan pemandu wisata yaitu mengenai layanan apa saja yang diberikan dari pihak pengelola terhadap pengunjung dan jumlah pengelola yang ada di obyek wisata Pantai Sendang Sikucing. Informasi yang didapatkan adalah seberapa besar layanan perjalanan dan pemandu wisata mempengaruhi kunjungan yang ada di obyek wisata Pantai Sendang Sikucing.

c. Kegiatan Budaya

Adapun hal-hal yang dibahas pada aspek kegiatan kegiatan budaya yaitu mengenai kegiatan olahraga dan rekreasi yang ada di obyek wisata Pantai Sendang Sikucing. Informasi yang didapatkan adalah seberapa besar kegiatan budaya mempengaruhi kunjungan yang ada di obyek wisata Pantai Sendang Sikucing.

d. Kegiatan Olahraga dan Rekreasi

Adapun hal-hal yang dibahas pada aspek kegiatan olahraga dan rekreasi yaitu mengenai kegiatan olahraga dan rekreasi yang ada di obyek wisata Pantai Sendang Sikucing. Informasi yang didapatkan adalah seberapa besar kegiatan olahraga dan rekreasi mempengaruhi kunjungan yang ada di obyek wisata Pantai Sendang Sikucing.

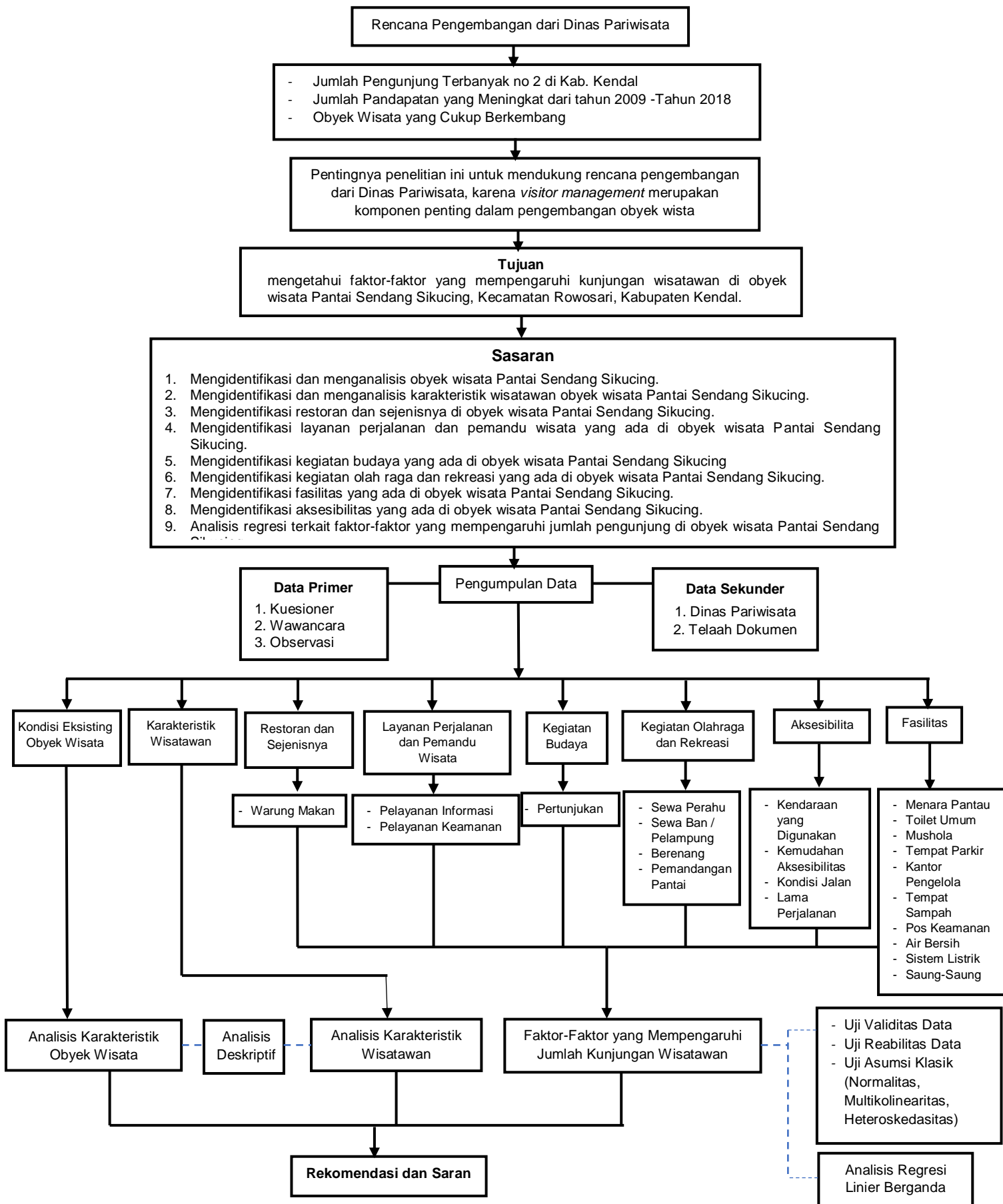
e. Fasilitas

Data yang dibutuhkan pada pembahasan aspek fasilitas adalah informasi mengenai kondisi dan data jumlah fasilitas yang terdapat di obyek wisata Pantai Sendang Sikucing. Informasi yang didapatkan adalah terkait dengan bagaimana penyediaan fasilitas dalam lingkup obyek wisata Pantai Sendang Sikucing. Informasi lain yang didapatkan adalah seberapa besar fasilitas mempengaruhi kunjungan yang ada di obyek wisata Pantai Sendang Sikucing.

f. Aksesibilitas

Data pada pembahasan aspek ini yaitu data kondisi aksesibilitas yang ada pada obyek wisata Pantai Sendang Sikucing. Kemudian data kendaraan yang digunakan oleh pengunjung untuk menuju lokasi obyek wisata Pantai Sendang Sikucing. Informasi yang didapatkan adalah seberapa besar aksesibilitas .

1.5 Kerangka Pikir



1.6 Sistematika Penulisan

Sistematika penulisan merupakan penjabaran tentang hal-hal yang terdapat di dalam laporan proyek akhir ini. Sistematika penulisan pada proyek akhir ini terbagi menjadi 5 bab dengan rincian sebagai berikut:

BAB I PENDAHULUAN

Pendahuluan mencakup latar belakang penyusunan proyek akhir, rumusan masalah, tujuan dan sasaran. ruang lingkup wilayah dan materi, kerangka pikir dan sistematika penulisan.

BAB II KAJIAN LITERATUR DAN METODE ANALISIS

Kajian literatur dan metode analisis mencakup kajian literatur dan dasar-dasar hukum dalam melakukan analisis serta pembahasan mengenai metode yang akan dilakukan.

BAB II TINJAUAN WILAYAH OBYEK WISATA PANTAI SENDANG SIKUCING

Bab ini berisikan tentang gambaran umum mengenai obyek wisata Pantai Sendang Sikucing berupa fakta dan data lapangan hasil dari survei primer di lapangan dan survei sekunder dengan telaah dokumen.

BAB IV FAKTOR-FAKTOR YANG MEMPENGARUHI KUNJUNGAN WISATAWAN DI OBYEK WISATA PANTAI SENDANG SIKUCING

Bab ini berisikan tentang analisis mengenai karakteristik obyek wisata, karakteristik wisatawan, faktor-faktor yang mempengaruhi kunjungan wisatawan di obyek wisata Pantai Sendang Sikucing, intepretasi hasil analisis, dan temuan studi.

BAB V PENUTUP

Bab yang terakhir adalah penutup yang berisikan kesimpulan dan rekomendasi dari hasil proses penyusunan proyek akhir.