

BAB V HASIL

Tujuan Perencanaan dan perancangan Rumah Retret Kaum Muda Katolik, Kaliori agar mendapatkan landasan konseptual untuk merencanakan dan merancang Rumah Retret Kaum Muda Katolik Kaliori yang berorientasi pada Kongregasi OMI serta memiliki fasilitas-fasilitas yang mampu untuk mendukung dan mewadahi kegiatan pembinaan rohani kaum muda Katolik di Keuskupan Purwokerto serta mampu untuk memenuhi persyaratan yang ditentukan dari segi arsitektur.

5.1 Program Ruang

5.1.1 Fasilitas Kegiatan Utama

Ruang	Jumlah Luas (m ²)
Kapel	500
Ruang Pengakuan Dosa	30
Ruang Doa dan Refleksi	120
Ruang Doa dan Refleksi	120
Aula (Retret Khusus)	300
Aula (Retret Umum)	300
Hunian Peserta	900
Hunian Peserta	900
Ruang Makan	300
Ruang Makan	300
Jumlah	3770
Sirkulasi 30%	1131
Total	4901

Tabel 5.1 Tabel Besaran Ruang Fasilitas Kegiatan Utama

Sumber : *Studi Literature, Studi Banding, Analisa Pribadi*

5.1.2 Fasilitas Kegiatan Pengelola

Ruang	Jumlah Luas (m ²)
Ruang Direktur	30
Ruang Rapat	50
Ruang Kerja Bagian Keuangan	10
Ruang Kerja Bagian Kesekretariatan	10
Ruang Resepsionis	5
Lobby	300
Ruang Tamu	25
Ruang Istirahat Karyawan Pengelola	10
Lavatory Pengelola	30
Pantry dan ruang makan Pengelola	20
Jumlah	490
Sirkulasi 30%	147
Total	637

Tabel 5.2 Tabel Besaran Ruang Fasilitas Kegiatan Pengelola

Sumber : Studi Literature, Studi Banding, Analisa Pribadi

5.1.3 Fasilitas Kegiatan Pastoral

Ruang	Jumlah Luas (m ²)
Kamar Tidur dan Lavatory	200
Ruang Rapat	50
Ruang Doa	70
Pantry dan Ruang Makan	25
Ruang Santai	30
Perpustakaan Mini	60
Ruang Tamu	25
Jumlah	460
Sirkulasi 30%	138
Total	598

Tabel 5.4 Tabel Besaran Ruang Fasilitas Kegiatan Pastoran

Sumber : Studi Literature, Studi Banding, Analisa Pribadi

5.1.4 Fasilitas Kegiatan Pengelola Bagian Service

Ruang	Jumlah Luas (m ²)
Ruang Istirahat Karyawan Pengelola Servis	20
Ruang Makan Pengelola Servis	10
Lavatory Pengelola Servis	30
Dapur	20
Janitor	2
Gudang Sprei	9
Ruang Cuci	3
Ruang Setrika	10
Gudang Makanan	30
Ruang Jemur	275
Ruang ME	15
Ruang Genset	25
Ruang Pompa	10
Pos Satpam	10
Jumlah	469
Sirkulasi 30%	140.7
Total	609.7

Tabel 5.5 Tabel Besaran Ruang Fasilitas Kegiatan Pengelola Bagian Service

Sumber : Studi Literature, Studi Banding, Analisa Pribadi

5.1.5 Fasilitas Kegiatan Parkir

Ruang	Jumlah Luas (m ²)
Parkir pengelola	42
Parkir Tim Retret	34
Parkir Pengunjung Retret	390
Jumlah	466
Sirkulasi 500%	2330
Total	2796

Tabel 5.6 Tabel Besaran Ruang Fasilitas Parkir

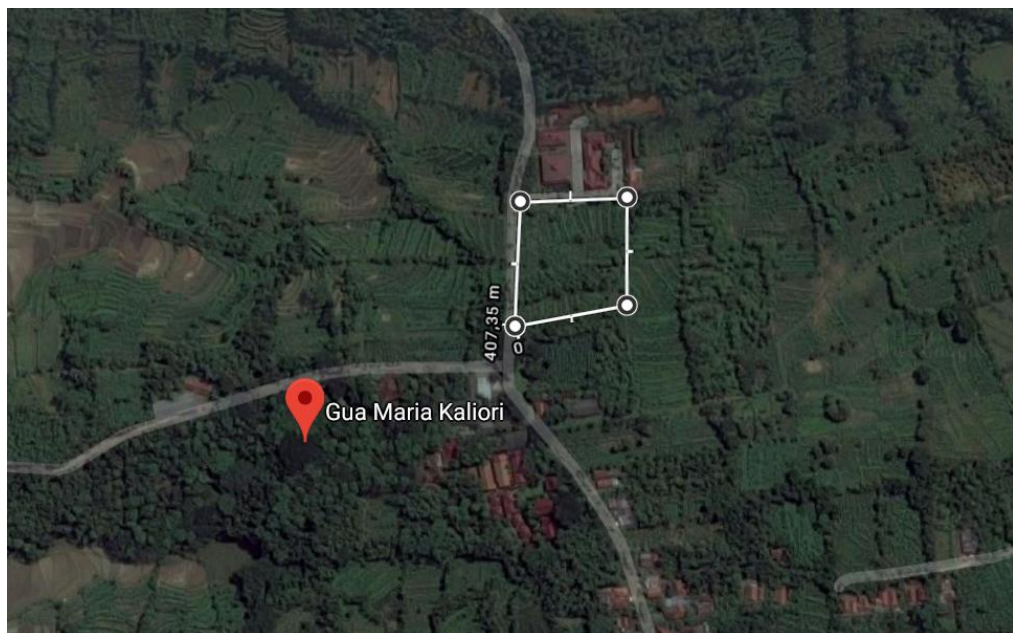
Sumber : Studi Literature, Studi Banding, Analisa Pribadi

5.1.6 Rekapitulasi Besaran Ruang

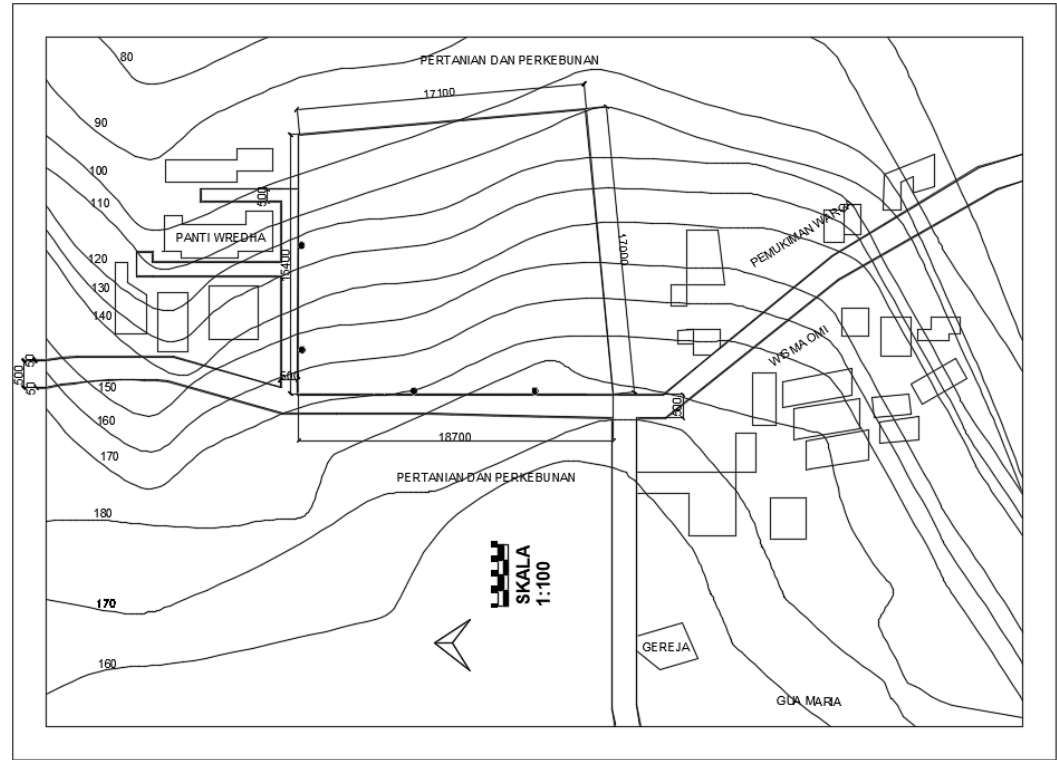
Kelompok Fasilitas	Jumlah
Kelompok Fasilitas Utama	4901
Kelompok Fasilitas Pengelola	637
Kelompok Fasilitas Pastoran	598
Kelompok Fasilitas Pengelola Bagian Service	609.7
Kelompok Fasilitas Parkir	2796
Total	9541.7
	±10000

Tabel 5.7 Rekapitulasi Besaran Ruang
(Sumber : Analisa Pribadi)

5.2 Tapak Terpilih



Gambar 5.1 Tapak
(Sumber : google maps)



Gambar 5.2 Peta Kontur Tapak
(Sumber :penulis)

Luas Tapak : ± 3 ha
 Lokasi Tapak : Berada di Kawasan Peziarahan Gua Maria Kaliori
 Batas Tapak :Jalan Lingkungan, Persawahan, Perkebunan dan Panti Werdha

Peraturan yang digunakan berdasarkan aturan RTRW Kabupaten Banyumas yaitu :

- KDB maksimal 60%
- KLB maksimal 20 lantai
- KDH minimal 10%
- GSP minimal satu kali lebar jalan

Lokasi Tapak	Lokasi tapak berada di desa Kaliori, Kecamatan Kalibagor, Kabupaten Banyumas, Jawa Tengah. Tapak ini berada di kawasan Peziarahan Gua Maria Kaliori. Tapak ini berada di dataran tinggi, jauh dari pusat kota dan keramaian.
Aksesibilitas	Tapak yang terletak di pinggir jalan lingkungan dengan lebar jalan ±3 meter (beraspal) sehingga masih dapat dilalui oleh motor, mobil hingga bis yang membawa rombongan peserta retreat.
Kondisi Alam dan Lingkungan	Tapak yang berkontur karena berada di dataran tinggi. Tapak dikelilingi oleh view berupa bukit, persawahan, perkebunan bahkan hutan sehingga suasana sunyi di lokasi tapak tersebut sangat terasa.

Tabel 5.8 Kriteria Pemilihan Tapak
(Sumber : Analisa Pribadi)