

BAB 6
KONSEP DASAR PROGRAM PERENCANAAN DAN PERANCANGAN ARSITEKTUR

6.1 Program Dasar Perancangan

6.1.1 Program Ruang

- Kegiatan Ruang Pertunjukan

Ruang	Jumlah	Kapasitas	Luas
Lobby	1	150	150 m ²
Tiketing	1	2	15 m ²
Stage	1	20	192 m ²
Back Stage	1	20	54 m ²
Ruang Audience	1	500	325 m ²
Ruang Karawitan	1	20	50 m ²
Ruang Kontrol	1	2	64 m ²
Gudang	1	-	16 m ²
Toilet	1	-	21 m ²
Bengkel Dekorasi	1	-	30 m ²
JUMLAH			917 m ²
SIRKULASI 30 %			275 m ²
TOTAL			1192 m ²

Tabel 6 1 Program Ruang Kegiatan Ruang Pertunjukan
Sumber : Analisa Pribadi, Studi Banding, Dan Studi Literatur

- Kegiatan Ruang Pameran

Ruang	Jumlah	Kapasitas	Luas
Lobby	1	150	180 m ²
Tiketing	1	2	15 m ²
R. Pamer	1	300	480 m ²
Gudang	1	-	15 m ²
JUMLAH			690 m ²
SIRKULASI 30 %			207 m ²
TOTAL			897 m ²

Tabel 6 2 Program Ruang Kegiatan Ruang Pameran
Sumber : Analisa Pribadi, Studi Banding, Dan Studi Literatur

- Kegiatan Open Theatre

Ruang	Jumlah	Kapasitas	Luas
Amphiteater	1	350	275 m ²
JUMLAH			275 m ²
Sirkulasi 50%			138 m ²
TOTAL			413 m ²

Tabel 6 3 Program Ruang Kegiatan Open Theatre
Sumber : Analisa Pribadi, Studi Banding, Dan Studi Literatur

- Kegiatan Studio

Ruang	Jumlah	Kapasitas	Luas
Studio Musik	1	20	156 m ²
Studio Tari	1	25	173 m ²
Studio Teater	1	20	142 m ²
Studio Gambar	1	50	117 m ²
Toilet	2 pria, 3 wanita	-	10 m ²
JUMLAH			598 m ²
SIRKULASI 30 %			179 m ²
TOTAL			777 m ²

Tabel 6 4 Program Ruang Kegiatan Studio

Sumber : Analisa Pribadi, Studi Banding, Dan Studi Literatur

- Kegiatan Kepengelolaan

Ruang	Jumlah	Luas
Resepsionis	1	104 m ²
Ruang Rapat	1	45 m ²
Ruang Arsip	1	9 m ²
Ruang Kepala	1	13 m ²
Ruang Sekretaris	1	9 m ²
Ruang bendahara	1	9 m ²
Ruang Administrasi dan Tata Usaha	1	47 m ²
Lavator Pengelola	1	7 m ²
JUMLAH		243 m ²
SIRKULASI 30 %		73 m ²
TOTAL		316 m ²

Tabel 6 5 Program Ruang Kegiatan Kepengelolaan

Sumber : Analisa Pribadi, Studi Banding, Dan Studi Literatur

- Kegiatan Penunjang

Ruang	Jumlah	Kapasitas	Luas
Cafeteria	1	100	108 m ²
Toko/Artshop	1	100	152 m ²
ATM Centre	1	4 mesin	9 m ²
JUMLAH			269 m ²
SIRKULASI 30 %			81 m ²
TOTAL			350 m ²

Tabel 6 6 Program Ruang Kegiatan Penunjang

Sumber : Analisa Pribadi, Studi Banding, Dan Studi Literatur

- Kegiatan Servis

Ruang	Jumlah	Kapasitas	Luas
Musholla	1	60	61 m ²
Lavatory Pria	3	-	9 m ²
Lavatory Wanita	6	-	12 m ²
Ruang istirahat	1	6 orang	15 m ²
Pantry	1	6 orang	8 m ²
Janitory			3 m ²
JUMLAH			108 m ²
SIRKULASI 30 %			32 m ²
TOTAL			140 m ²

Tabel 6 7 Program Ruang Kegiatan Servis

Sumber : Analisa Pribadi, Studi Banding, Dan Studi Literatur

- Kegiatan Teknis

Ruang	Jumlah	Luas
Genset	1	9 m ²
Pompa	1	7 m ²
Panel	1	7 m ²
Pos Satpam dan CCTV	1	5 m ²
Gudang	1	16 m ²
JUMLAH		44
SIRKULASI 30 %		13
TOTAL		57

Tabel 6 8 Program Ruang Kegiatan Teknis

Sumber : Analisa Pribadi, Studi Banding, Dan Studi Literatur

- Kegiatan Parkir

Ruang	Jumlah	Kapasitas	Luas
Parkir motor pengunjung	1	200	400 m ²
Parkir mobil pengelola	1	15	188 m ²
Parkir Mobil Pengunjung	1	75	938 m ²
Bus	1	7	294 m ²
JUMLAH			1820
SIRKULASI 100%			1820
TOTAL			3640

Tabel 6 9 Program Ruang Kegiatan Parkir

Sumber : Analisa Pribadi, Studi Banding, Dan Studi Literatur

REKAPITULASI BESARAN RUANG		
NO	KELOMPOK KEGIATAN	LUAS
1	Kegiatan Pertunjukan	1192 m ²
2	Kegiatan Pameran	897 m ²
3	Open Theatre	413 m ²
4	Studio	777 m ²
5	Kegiatan Penunjang	350 m ²
6	Kepengelolaan	316 m ²
7	Servis	140 m ²
8	Teknis	57 m ²
9	Parkir	3640 m ²
TOTAL		7782 m² Dibulatkan menjadi 7800 m²

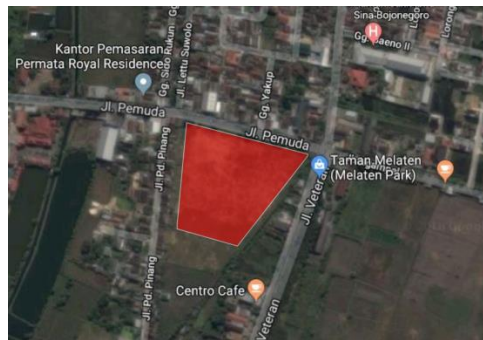
Tabel 6 10 Total Besaran Ruang

Sumber : Analisa Pribadi

6.1.2 Tapak Terpilih

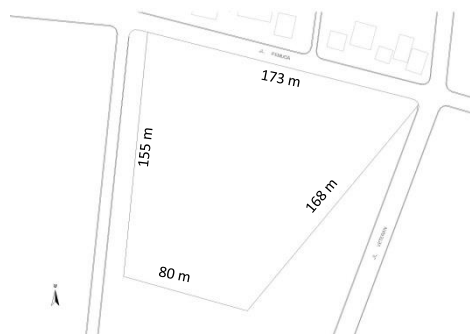
Berlokasi di Jalan Pemuda, Ngrowo, Kecamatan Bojonegoro, Kabupaten Bojonegoro dengan batas tapak sebagai berikut :

- Utara : Jalan raya (pertokoan dan permukiman)
- Selatan : Persawahan dan permukiman
- Timur : Permukiman
- Barat : Jalan raya dan pertokoan



Gambar 6 1 Lokasi Tapak Terpilih

Sumber : maps.google.com



Gambar 6 2 Ukuran Lokasi Tapak Terpilih

Sumber : Dokumen Pribadi



Gambar 6 3 Suasana Tapak Terpilih

Sumber : Dokumen Pribadi

Potensi Tapak :

- Aksesibilitas : Terletak di tanah hook, yaitu di Jalan Pemuda dan Jalan Veteran. Aksesibilitas menuju tapak ini sangat mudah karena terletak dekat dengan terminal yaitu sekitar 1,5 km.
- Tingkat Kebisingan : mendapatkan sumber kebisingan yakni dari kendaraan bermotor di jalan pemuda dan jalan veteran.
- Fisik Tapak : bentuk tapak seperti jajar genjang dengan muka tapak lebih lebar dari sisi lainnya. kontur tapak datar.
- Lingkungan Tapak : fungsi lingkungan tapak adalah pertokoan dan permukiman.
- Utilitas : tersedia sambungan listrik, telpon, dan saluran drainase.

Peruntukan lahan sesuai RTRW ini adalah untuk kegiatan pendidikan, fasilitas umum dan lokasi strategis. Ketentuan bangunannya adalah sebagai berikut :

- KDB : 60%
- KLB : 1,5
- Luas : $\pm 18.000 \text{ m}^2$

Perhitungan Tapak

REKAPITULASI BESARAN RUANG		
NO	KELOMPOK KEGIATAN	LUAS
1	Kegiatan Pertunjukan	1192 m ²
2	Kegiatan Pameran	897 m ²
3	Open Theatre	413 m ²
4	Studio	777 m ²
5	Kegiatan Penunjang	350 m ²
6	Kepengelolaan	316 m ²
7	Servis	140 m ²
8	Teknis	57 m ²
9	Parkir	3640 m ²
TOTAL		7782 m² Dibulatkan menjadi 7800 m²

Tabel 6 11 Total Besaran Ruang

Sumber : Analisa Pribadi

Dengan peraturan KDB sebesar 60% maka luas lahan yang dibutuhkan untuk membangun bangunan Pusat Seni dan Budaya di Bojonegoro yaitu $\pm 12000 \text{ m}^2$.