

## **LAMPIRAN**

Tabel Analisis Ketersediaan dan Kebutuhan Air

Peta Analisis Proyeksi Penduduk

**Tabel Lampiran 1**  
**Analisis Ketersediaan Air Kabupaten Semarang**

<b>Kecamatan</b>	<b>Penggunaan Lahan</b>	<b>Luasan (Ai)</b>	<b>Koefisien Limpasan (Ci)</b>	<b>CixAi</b>
<b>Getasan</b>	Gedung	50.65	0.7	35.45
	Hutan	970.72	0.03	29.12
	Perkebunan/Kebun	3400.33	0.1	340.03
	Permukiman	708.44	0.7	495.91
	Sawah Irigasi	43.50	0.3	13.05
	Sawah Tadah Hujan	9.07	0.3	2.72
	Semak Belukar	349.72	0.3	104.92
	Tegalan/Ladang	1001.13	0.3	300.34
	<b>Total</b>	<b>6533.56</b>		<b>1321.54</b>
<b>Tengaran</b>	Gedung	74.42	0.7	52.09
	Perkebunan/Kebun	2785.58	0.1	278.56
	Permukiman	980.72	0.7	686.50
	Sawah Irigasi	450.61	0.3	135.18
	Sawah Tadah Hujan	152.89	0.3	45.87
	Semak Belukar	0.85	0.3	0.25
	Tanah Kosong	20.66	0.1	2.07
	Tegalan/Ladang	161.26	0.3	48.38
	Tubuh Air	1.13	0	0.00
	<b>Total</b>	<b>4628.13</b>	<b>2.80</b>	<b>1248.90</b>
<b>Susukan</b>	Gedung	1.23	0.7	0.86
	Perkebunan/Kebun	1821.48	0.1	182.15
	Permukiman	1108.05	0.7	775.64
	Sawah Irigasi	1255.46	0.3	376.64
	Sawah Tadah Hujan	140.80	0.3	42.24
	Semak Belukar	28.98	0.3	8.69
	Tegalan/Ladang	77.72	0.3	23.32
	Tubuh Air	12.74	0	0.00
	<b>Total</b>	<b>4446.46</b>		<b>1409.53</b>
<b>Kaliwungu</b>	Gedung	1.28	0.7	0.90
	Perkebunan/Kebun	1282.27	0.1	128.23
	Permukiman	584.00	0.7	408.80
	Sawah Irigasi	852.63	0.3	255.79
	Sawah Tadah Hujan	188.59	0.3	56.58
	Semak Belukar	0.98	0.3	0.30
	Tanah Kosong	4.79	0.1	0.48
	Tegalan/Ladang	255.30	0.3	76.59

	<b>Total</b>	3169.85	2.80	927.66
<b>Suruh</b>	Gedung	1.59	0.7	1.11
	Perkebunan/Kebun	2097.11	0.1	209.71
	Permukiman	1456.51	0.7	1019.56
	Sawah Irigasi	1627.44	0.3	488.23
	Sawah Tadah Hujan	1433.20	0.3	429.96
	Semak Belukar	671.11	0.3	201.33
	Tanah Kosong	0.00	0.1	0.00
	Tegalan/Ladang	138.16	0.3	41.45
	Tubuh Air	21.40	0	0.00
	<b>Total</b>	7446.54		2391.36
<b>Pabelan</b>	Gedung	1.59	0.7	1.11
	Perkebunan/Kebun	1368.77	0.1	136.88
	Permukiman	652.05	0.7	456.43
	Sawah Irigasi	843.73	0.3	253.12
	Sawah Tadah Hujan	1091.65	0.3	327.49
	Semak Belukar	1061.73	0.3	318.52
	Tegalan/Ladang	95.36	0.3	28.61
	Tubuh Air	11.95	0	0.00
	<b>Total</b>	5126.81		1522.16
<b>Tuntang</b>	Gedung	25.41	0.7	17.79
	Perkebunan/Kebun	2591.27	0.1	259.13
	Permukiman	818.96	0.7	573.27
	Sawah Irigasi	1111.01	0.3	333.30
	Sawah Tadah Hujan	429.19	0.3	128.76
	Tanah Kosong	0.07	0.1	0.01
	Tegalan/Ladang	301.17	0.3	90.35
	Tubuh Air	980.82	0	0.00
	<b>Total</b>	6257.90		1402.60
<b>Banyubiru</b>	Gedung	32.37	0.7	22.66
	Perkebunan/Kebun	473.01	0.1	47.30
	Permukiman	517.83	0.7	362.48
	Sawah Irigasi	1145.43	0.3	343.63
	Sawah Tadah Hujan	71.48	0.3	21.44
	Semak Belukar	2401.75	0.3	720.52
	Tanah Kosong	3.37	0.1	0.34
	Tegalan/Ladang	260.88	0.3	78.26
	Tubuh Air	379.89	0	0.00
	<b>Total</b>	5286.00		1596.63

<b>Jambu</b>	Gedung	3.85	0.7	2.69
	Perkebunan/Kebun	4303.50	0.1	430.35
	Permukiman	508.21	0.7	355.74
	Sawah Irigasi	351.95	0.3	105.58
	Sawah Tadah Hujan	75.83	0.3	22.75
	Semak Belukar	0.01	0.3	0.00
	Tanah Kosong	40.46	0.1	4.05
	Tegalan/Ladang	85.20	0.3	25.56
	<b>Total</b>	<b>5369.00</b>		<b>946.73</b>
<b>Sumowono</b>	Gedung	4.11	0.7	2.88
	Perkebunan/Kebun	3380.76	0.1	338.08
	Permukiman	378.58	0.7	265.01
	Sawah Irigasi	702.74	0.3	210.82
	Sawah Tadah Hujan	117.55	0.3	35.27
	Semak Belukar	81.91	0.3	24.57
	Tegalan/Ladang	1180.71	0.3	354.21
	<b>Total</b>	<b>5846.38</b>		<b>1230.84</b>
<b>Ambarawa</b>	Gedung	22.43	0.7	15.70
	Perkebunan/Kebun	929.87	0.1	92.99
	Permukiman	554.22	0.7	387.95
	Sawah Irigasi	1156.57	0.3	346.97
	Sawah Tadah Hujan	71.98	0.3	21.59
	Semak Belukar	60.67	0.3	18.20
	Tegalan/Ladang	30.53	0.3	9.16
	Tubuh Air	203.14	0	0.00
	<b>Total</b>	<b>3029.41</b>		<b>892.56</b>
<b>Bandungan</b>	Gedung	70.73	0.7	49.51
	Perkebunan/Kebun	1930.52	0.1	193.05
	Permukiman	604.76	0.7	423.33
	Sawah Irigasi	1095.59	0.3	328.68
	Sawah Tadah Hujan	142.57	0.3	42.77
	Semak Belukar	267.49	0.3	80.25
	Tanah Kosong	43.97	0.1	4.40
	Tegalan/Ladang	213.58	0.3	64.07
	<b>Total</b>	<b>4369.21</b>		<b>1186.06</b>
<b>Bawen</b>	Gedung	137.78	0.7	96.44
	Perkebunan/Kebun	2620.76	0.1	262.08
	Permukiman	637.11	0.7	445.97

	Sawah Irigasi	535.11	0.3	160.53
	Sawah Tadah Hujan	423.47	0.3	127.04
	Semak Belukar	22.27	0.3	6.68
	Tanah Kosong	72.63	0.1	7.26
	Tegalan/Ladang	372.32	0.3	111.70
	Tubuh Air	34.06	0	0.00
	<b>Total</b>	<b>4855.52</b>	<b>2.80</b>	<b>1217.71</b>
<b>Brigin</b>	Gedung	2.63	0.7	1.84
	Perkebunan/Kebun	3982.20	0.1	398.22
	Permukiman	656.91	0.7	459.84
	Sawah Irigasi	1540.67	0.3	462.20
	Sawah Tadah Hujan	385.89	0.3	115.77
	Semak Belukar	227.78	0.3	68.33
	Tanah Kosong	0.75	0.1	0.08
	Tegalan/Ladang	241.94	0.3	72.58
	Tubuh Air	117.66	0	0.00
	<b>Total</b>	<b>7156.43</b>	<b>2.80</b>	<b>1578.86</b>
<b>Bancak</b>	Perkebunan/Kebun	2339.96	0.1	234.00
	Permukiman	357.06	0.7	249.94
	Sawah Irigasi	320.18	0.3	96.05
	Sawah Tadah Hujan	905.67	0.3	271.70
	Semak Belukar	19.68	0.3	5.90
	Tanah Kosong	3.37	0.1	0.34
	Tegalan/Ladang	506.57	0.3	151.97
	Tubuh Air	65.67	0	0.00
<b>Total</b>	<b>4518.16</b>		<b>1009.90</b>	
<b>Pringapus</b>	Gedung	63.31	0.7	44.31
	Perkebunan/Kebun	4398.35	0.1	439.84
	Permukiman	531.43	0.7	372.00
	Sawah Irigasi	779.87	0.3	233.96
	Sawah Tadah Hujan	367.75	0.3	110.33
	Semak Belukar	127.54	0.3	38.26
	Tanah Kosong	0.74	0.1	0.07
	Tegalan/Ladang	1738.31	0.3	521.49
	Tubuh Air	179.31	0	0.00
	<b>Total</b>	<b>8186.62</b>		<b>1760.27</b>
<b>Bergas</b>	Gedung	205.87	0.7	144.11
	Hutan	81.45	0.03	2.44
	Perkebunan/Kebun	2761.57	0.1	276.16

	Permukiman	802.21	0.7	561.55
	Sawah Irigasi	334.98	0.3	100.49
	Sawah Tadah Hujan	559.54	0.3	167.86
	Semak Belukar	162.53	0.3	48.76
	Tanah Kosong	71.19	0.1	7.12
	Tegalan/Ladang	521.47	0.3	156.44
	Tubuh Air	30.51	0	0.00
	<b>Total</b>	<b>5531.32</b>		<b>1464.93</b>
<b>Ungaran Barat</b>	Gedung	50.06	0.7	35.04
	Hutan	806.62	0.03	24.20
	Perkebunan/Kebun	1559.92	0.1	155.99
	Permukiman	759.44	0.7	531.61
	Sawah Irigasi	396.72	0.3	119.02
	Sawah Tadah Hujan	234.26	0.3	70.28
	Semak Belukar	337.54	0.3	101.26
	Tanah Kosong	42.11	0.1	4.21
	Tegalan/Ladang	344.57	0.3	103.37
		<b>Total</b>	<b>4531.24</b>	
<b>Ungaran Timur</b>	Gedung	77.01	0.7	53.91
	Perkebunan/Kebun	2150.41	0.1	215.04
	Permukiman	684.97	0.7	479.48
	Sawah Irigasi	338.41	0.3	101.52
	Sawah Tadah Hujan	428.93	0.3	128.68
	Semak Belukar	76.04	0.3	22.81
	Tanah Kosong	288.30	0.1	28.83
	Tegalan/Ladang	1388.97	0.3	416.69
	Tubuh Air	58.64	0	0.00
		<b>Total</b>	<b>5491.68</b>	

Sumber : Analisis Penyusun, 2018

**Tabel Lampiran 2**  
**Perhitungan Kebutuhan Air Kabupaten Semarang 2036**

Kecamatan	Jumlah Penduduk	KLHA (Liter/Hari/Kapita)	Perhari	Total Kebutuhan
Getasan	59435	80	365	1735509285
Tengaran	95630	80	365	2792389295
Susukan	46638	80	365	1361839175
Kaliwungu	27710	80	365	809122400
Suruh	62283	80	365	1818675640
Pabelan	48200	80	365	1407440355
Tuntang	81995	80	365	2394240492
Banyubiru	51962	80	365	1517298361
Jambu	47117	80	365	1375821713
Sumowono	33607	80	365	981328555
Ambarawa	76021	80	365	2219819147
Bandungan	72173	80	365	2107450048
Bawen	93428	80	365	2728097354
Bringin	48968	80	365	1429861182
Bancak	21496	80	365	627697036
Pringapus	84993	80	365	2481793687
Bergas	158611	80	365	4631431320
Ungaran Barat	125416	80	365	3662161531
Ungaran Timur	137046	80	365	4001729646
Jumlah	1372730			40083706222

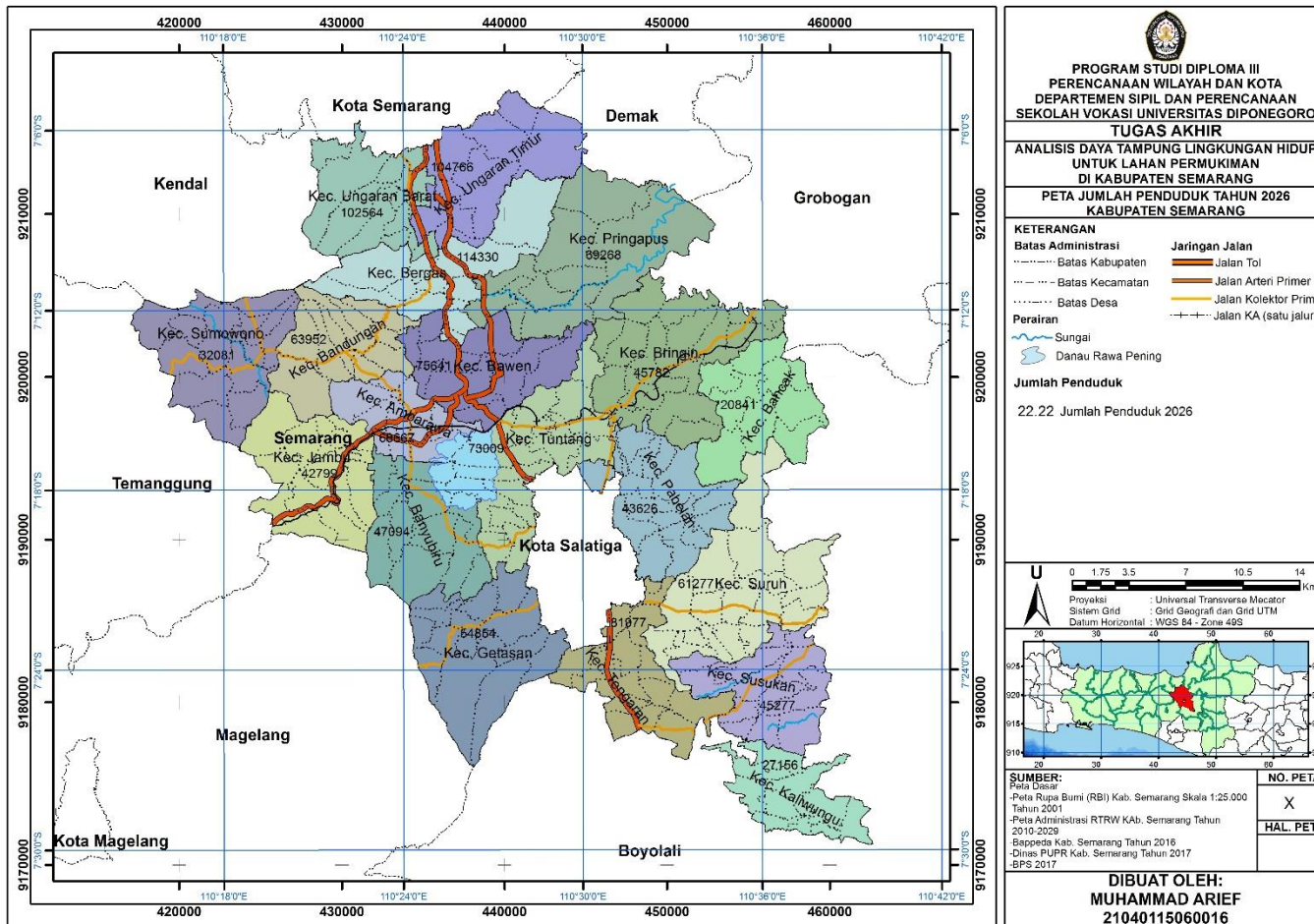
Sumber : Analisis Penyusun, 2018

**Tabel Lampiran 3**  
**Perhitungan Ketersediaan dan Kebutuhan Air 2036**

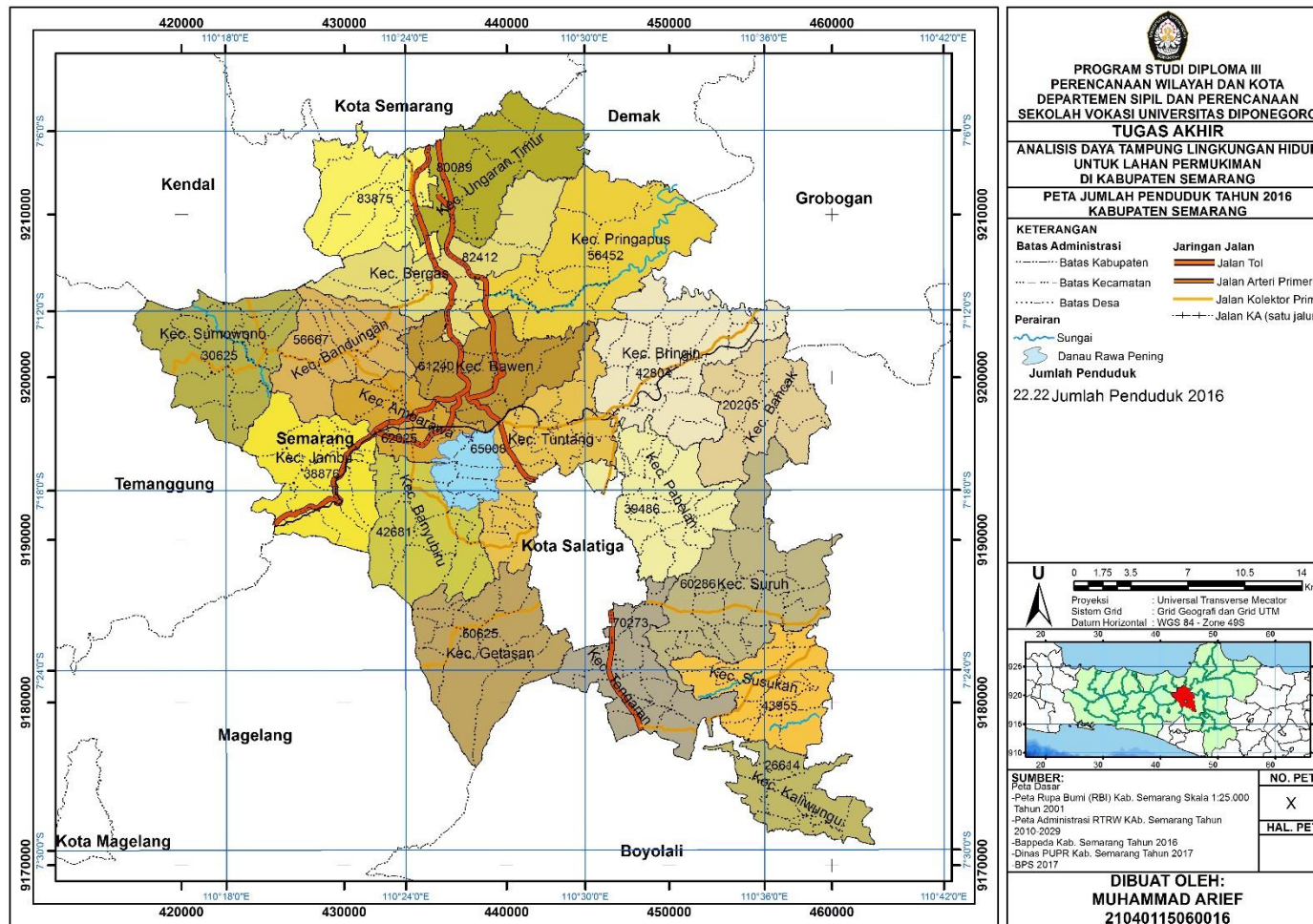
Kecamatan	Ketersediaan Air	Kebutuhan Air	Total	Keterangan
Ambarawa	26196782	2219819147	0.01	<1 Terjadi defisit air
Bancak	29640705	627697035.9	0.05	<1 Terjadi defisit air
Bandungan	34810863	2107450048	0.02	<1 Terjadi defisit air
Banyubiru	46861215	1517298361	0.03	<1 Terjadi defisit air
Bawen	35739808	2728097354	0.01	<1 Terjadi defisit air
Bergas	42995750	4631431320	0.01	<1 Terjadi defisit air
Bringin	46339424	1429861182	0.03	<1 Terjadi defisit air
Getasan	38787316	1735509285	0.02	<1 Terjadi defisit air
Jambu	27786455	1375821713	0.02	<1 Terjadi defisit air
Kaliwungu	27226730	809122399.8	0.03	<1 Terjadi defisit air
Pabelan	44675441	1407440355	0.03	<1 Terjadi defisit air
Pringapus	51663889	2481793687	0.02	<1 Terjadi defisit air
Sumowono	36125123	981328555.5	0.04	<1 Terjadi defisit air
Suruh	70186440	1818675640	0.04	<1 Terjadi defisit air
Susukan	41369782	1361839175	0.03	<1 Terjadi defisit air
Tengaran	36655359	2792389295	0.01	<1 Terjadi defisit air
Tuntang	41166413	2394240492	0.02	<1 Terjadi defisit air
Ungaran Barat	33605199	3662161531	0.01	<1 Terjadi defisit air
Ungaran Timur	42468344	4001729646	0.01	<1 Terjadi defisit air
Jumlah	754301037	40083706222		<1 Terjadi defisit air

Sumber : Analisis Penyusun, 2018





**Gambar Lampiran 1**  
**Peta Analisis Proyeksi Penduduk Tahun 2026**



**Gambar Lampiran 2  
Peta Jumlah Penduduk Tahun 2016**