

LAMPIRAN

Lampiran 1. Daftar Kuesioner

A. Identitas Responden

1. Nama :
2. Jenis kelamin : () Laki-laki () Perempuan
3. Nomor Hp/Alamat :
4. Pendidikan Terakhir : () SD () SMP () SMA
() Sarjana
5. Usia : tahun
6. Pengalaman Usahatani : tahun
7. Masa keanggotaan dalam Kelompok Tani : tahun
8. Pekerjaan utama :
9. Pekerjaan sampingan :
10. Luas lahan yang dimiliki :

Petunjuk pengisian : Isi dan jawablah pertanyaan-pertanyaan dibawah ini sesuai dengan pilihan dan pendapat anda, beri tanda silang (X) dikolom yang disediakan.

Keterangan :

- 1 = A
- 2 = B
- 3 = C

a. Komponen Intensitas Pelaksanaan Musyawarah

1. Apakah pemimpin anda selalu memaksimalkan perannya dalam kelompok sebagai pengatur, pengawas dan perencana saat diadakannya suatu musyawarah?
 - a. Selalu
 - b. Kadang-kadang
 - c. Tidak pernah

Lampiran 1 (lanjutan)

2. Apakah pemimpin anda selalu menyusun waktu pertemuan musyawarah kelompok dengan terjadwal dan terencana?
 - a. Selalu
 - b. Kadang-kadang
 - c. Tidak pernah
3. Bagaimanakah cara pemimpin anda mengatur jalannya musyawarah dari segi pembagian waktu masing-masing anggota untuk berpendapat?
 - a. Sangat baik
 - b. Cukup baik
 - c. Tidak baik
4. Apakah jumlah pertemuan yang ditentukan pemimpin anda untuk merundingkan suatu permasalahan dengan anggota sudah cukup sesuai?
 - a. Sangat sesuai
 - b. Cukup
 - c. Tidak sesuai
5. Pernahkah pemimpin anda memberikan pelatihan pada anggota setelah adanya pertemuan musyawarah untuk meningkatkan kompetensinya?
 - a. Selalu
 - b. Kadang-kadang
 - c. Tidak pernah
6. Pernahkah pemimpin/pengurus anda melakukan pertemuan musyawarah secara berturut-turut untuk lebih memantapkan hasil keputusan dari musyawarah?
 - a. Pernah
 - b. Kadang-kadang
 - c. Tidak pernah

Apabila pernah terjadi pada saat...

Lampiran 1 (lanjutan)**b. Komponen Pemilihan Waktu Musyawarah**

1. Sudah sesuaikah pemimpin anda dalam memilih waktu untuk melakukan pertemuan musyawarah?
 - a. Sangat sesuai
 - b. Cukup
 - c. Tidak sesuai

2. Apakah pemimpin anda selalu memilih waktu khusus tertentu untuk melakukan pertemuan musyawarah seperti mengadakan pertemuan musyawarah pada waktu senggang petani?
 - a. Selalu
 - b. Kadang-kadang
 - c. Tidak pernah

3. Pernahkah pemimpin/pengurus anda melakukan evaluasi kritik dan saran terkait untuk menentukan waktu pertemuan musyawarah berikutnya?
 - a. Sering
 - b. Kadang-kadang
 - c. Tidak pernah

4. Pernahkah pemimpin/pengurus anda memberlakukan pengisian daftar hadir wajib datang pada setiap pertemuan musyawarah?
 - a. Selalu
 - b. Kadang-kadang
 - c. Tidak pernah

5. Apakah lama waktu dalam melakukan suatu musyawarah kelompok sudah sesuai?
 - a. Sangat sesuai
 - b. Cukup
 - c. Tidak sesuai

Lampiran 1 (lanjutan)

6. Pernahkah pemimpin anda memberikan informasi pertemuan musyawarah kelompok dengan menggunakan surat undangan resmi?
 - a. Selalu memberikan undangan
 - b. Kadang-kadang memberikan undangan
 - c. Tidak pernah memberikan undangan

c. Komponen Kemampuan Pengurus Dalam Meningkatkan Partisipatif Anggota Musyawarah

1. Apakah pemimpin anda menunjukkan sikap saling memahami, saling menghargai dan membangun empati dalam pelaksanaan musyawarah?
 - a. Selalu
 - b. Kadang-kadang
 - c. Tidak pernah
2. Apakah pemimpin anda selalu bersedia dan bertindak mendampingi anggota kelompok yang masih kurang pemahamannya?
 - a. Selalu
 - b. Kadang-kadang
 - c. Tidak pernah
3. Sudah tepatkah tindakan pemimpin/pengurus dalam menindak lanjuti suatu program yang direncanakan maupun musyawarah dalam menyelesaikan persoalan dalam kelompok?
 - a. Sangat tepat
 - b. Cukup tepat
 - c. Tidak tepat

Tindakan pemimpin yang tidak tepat..

Lampiran 1 (lanjutan)

4. Tepatkah tindakan pemimpin/ pengurus anda selama ini terhadap anggota yang melakukan kesalahan atau menghasilkan kinerja yang baik?

- a. Sangat tepat
- b. Cukup tepat
- c. Tidak tepat

Tindakan pemimpin terhadap anggota yang melakukan kesalahan...

Tindakan pemimpin terhadap anggota yang menghasilkan kinerja yang baik...

5. Bagaimanakah pemimpin/pengurus anda memberikan bimbingan/arahan terhadap seluruh pelaksanaan aktivitas dan kelompok tani?

- a. Sangat baik
- b. Cukup baik
- c. Tidak baik

6. Apakah pemimpin/pengurus anda lebih memperhatikan kerja kelompok daripada kompetisi individual?

- a. Sering
- b. Kadang-kadang
- c. Tidak pernah

d. Komponen Komitmen Pengurus Terhadap Pelaksanaan Hasil**Musyawarah**

1. Bagaimana gaya kepemimpinan pemimpin anda dilihat dari sifat, tindakan dalam melaksanakan kinerja hasil dari keputusan musyawarah bersama anggota?

- a. Sangat baik
- b. Cukup baik
- c. Tidak baik

Lampiran 1 (lanjutan)

Jenis gaya kepemimpinan yang dipakai oleh pemimpin

- berorientasi tugas
- atau berorientasi anggota

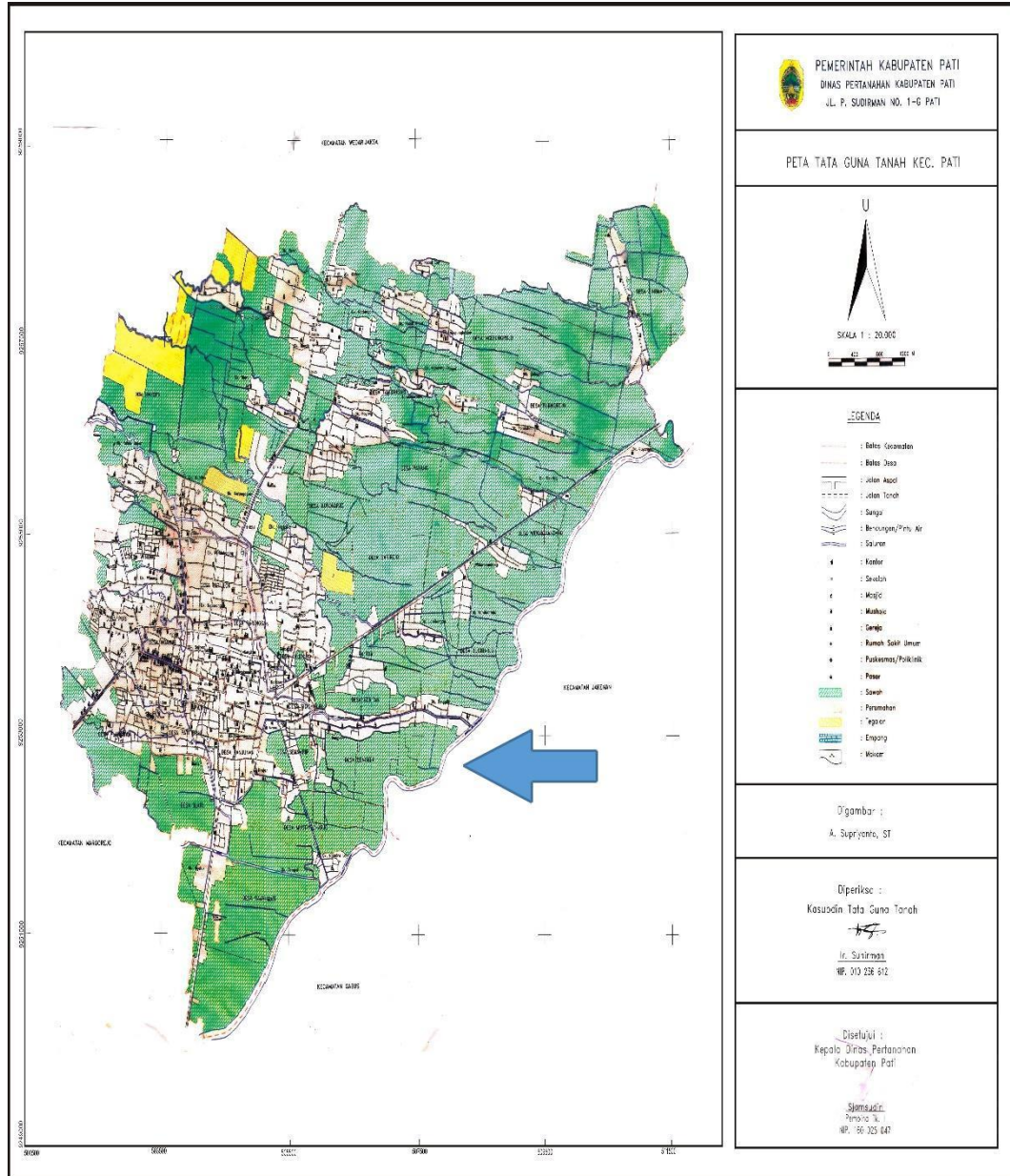
2. Sudah sesuaikah tindakan pemimpin anda dalam melaksanakan hasil keputusan musyawarah dengan anggota kelompok?
 - a. Sangat sesuai
 - b. Cukup sesuai
 - c. Tidak sesuai
3. Apakah hasil keputusan musyawarah kelompok selama ini sudah memberikan pengaruh terhadap pembangunan pertanian di desa?
 - a. Sangat berpengaruh
 - b. Cukup berpengaruh
 - c. Tidak berpengaruh
4. Bagaimana cara pemimpin/pengurus menghadapi hambatan-hambatan seperti permasalahan pembangunan pertanian desa dari waktu ke waktu?
 - a. Sangat baik
 - b. Cukup baik
 - c. Tidak baik
5. Bagaimana kontribusi pemimpin/pengurus anda dalam melaksanakan program setelah ditetapkannya keputusan dalam musyawarah?
 - a. Sangat baik
 - b. Cukup baik
 - c. Tidak baik

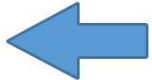
Apabila baik kontribusi seperti apa yang telah dilakukan...

Lampiran 1 (lanjutan)

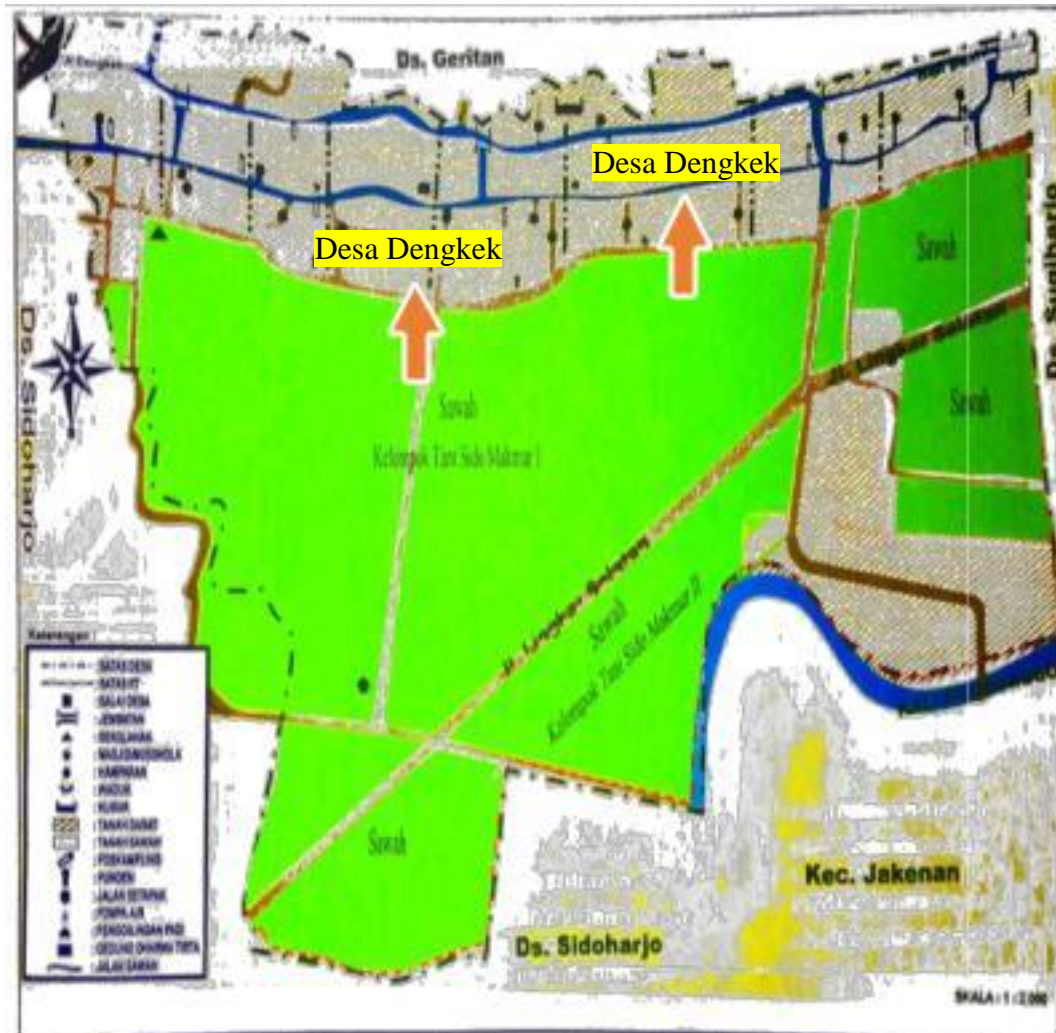
6. Apakah pemimpin/pengurus anda menyerahkan atau melakukan pendelegasian staf apabila tiba-tiba pemimpin anda mendapat amanah melakukan tugas di luar kelompok setelah pengambilan keputusan dalam musyawarah mufakat?
 - a. Tidak pernah
 - b. Kadang-kadang
 - c. Sering

Lampiran 2. Peta Wilayah Kecamatan Pati



Keterangan: =  Lokasi penelitian.

Lampiran 3. Peta Desa Dengkek



Keterangan: =  Lokasi penelitian.

Lampiran 4. Identitas Responden Kelompok Tani Padi Sidomakmur I

No. Sampel	Usia -tahun-	Pendidikan	Pendidikan	Pengalaman Usaha Tani -----tahun-----	Masa Keanggotaan
1	60	SARJANA	15	21	21
2	52	SMP	9	21	19
3	54	SMP	9	19	17
4	62	SMP	9	20	20
5	58	SMA	12	21	20
6	58	SMA	12	21	20
7	52	SMA	12	18	18
8	60	SMA	12	21	20
9	35	SARJANA	15	22	21
10	55	SMA	12	19	15
11	65	SMA	12	21	20
12	58	SMA	12	21	20
13	60	SMA	12	20	20
14	59	SMA	12	20	20
15	62	SMA	12	20	20
16	54	SD	6	10	9
17	59	SMA	12	21	20
18	57	SMP	9	21	18
19	63	SMA	12	21	21
20	59	SMA	12	21	20
21	58	SMA	12	19	18
22	59	SMA	12	19	15
23	52	SMA	12	18	18
24	62	SMA	12	21	21
25	53	SMP	9	20	20
26	54	SMP	9	34	28
27	59	SD	6	20	10
28	55	SD	6	20	8
29	53	SMP	9	35	30
30	58	SMP	9	38	31
31	65	SMP	9	45	35
32	65	SMA	12	45	34
33	63	SMA	12	42	33
34	55	SMA	12	36	27

Lampiran 4 (lanjutan)

No. Sampel	Usia -tahun-	Pendidikan	Pendidikan	Pengalaman Usaha Tani	Masa Keanggotaan -----tahun-----
35	51	SMA	12	33	24
36	49	SMA	12	32	24
37	49	SMP	9	33	25
38	50	SMP	9	33	25
39	50	SMA	12	33	26
40	51	SMA	12	32	25
41	48	SMA	12	32	25
42	49	SMA	12	33	25
43	50	SMA	12	32	26
44	48	SMA	12	32	26
45	49	SMA	12	26	22
46	49	SMP	9	32	27
47	50	SD	6	10	10
48	58	SMA	12	33	24
49	49	SMA	12	33	25
50	50	SMA	12	32	23
51	49	SMP	9	32	23
Jumlah	2799		555	1334	1112
Rata-rata	54,8		10,8	26,1	21,8

Lampiran 5. Identitas Responden Kelompok Tani Padi Sidomakmur II

No. Sampel	Usia -tahun-	Pendidikan	Pendidikan	Pengalaman Usaha Tani	Masa Keanggotaan -----tahun-----
1	52	SD	6	10	9
2	55	SD	6	9	9
3	61	SD	6	10	9
4	53	SMP	9	21	21
5	56	SMA	12	21	21
6	57	SMP	9	40	34
7	49	SMP	9	32	28
8	48	SMA	12	30	25
9	47	SMA	12	30	23
10	47	SMP	9	32	25
11	48	SMP	9	28	22
12	55	SD	6	10	9
13	53	SD	6	10	9
14	53	SD	6	10	10
15	48	SMA	12	28	25
16	50	SMA	12	29	25
17	49	SMA	12	27	25
18	52	SD	6	10	10
19	44	SMP	9	27	25
20	45	SMP	9	28	25
21	45	SMA	12	27	27
22	59	SD	6	10	10
23	52	SD	6	21	20
24	52	SD	6	21	20
25	47	SMA	12	31	25
26	47	SMP	9	32	29
27	38	SMP	9	22	21
28	58	SD	6	21	19
29	38	SMA	12	23	21
30	50	SMP	9	31	28
31	50	SMA	12	31	28
32	51	SMA	12	32	30
33	61	SD	6	20	19
34	60	SD	6	19	17

Lampiran 5 (lanjutan)

No. Sampel	Usia -tahun-	Pendidikan	Pendidikan	Pengalaman Usaha Tani	Masa Keanggotaan -----tahun-----
35	39	SMP	9	23	21
36	35	SMP	9	22	21
37	35	SMP	9	22	21
38	52	SD	6	21	19
39	54	SD	6	21	21
40	53	SD	6	21	21
41	35	SMA	12	22	21
42	61	SD	6	21	21
43	55	SD	6	21	21
44	35	SMP	9	22	21
45	55	SD	6	21	21
46	35	SMA	12	22	21
47	52	SD	6	21	21
48	52	SD	6	21	21
49	35	SARJANA	15	22	21
Total	2413		423	1106	1016
Rata-rata	49,2		8,63	22,5	20,7

Lampiran 6. Output Data Kelompok Tani Padi Sidomakmur I

Karakteristik Petani (X)

No. Sampel	Usia (X1)	Pendidikan (X2)	Pengalaman (X3)	Masa keanggotaan (X4)
1	1	5	3	5
2	1	3	3	3
3	1	3	3	3
4	1	3	3	3
5	1	3	3	3
6	1	3	3	3
7	1	3	3	3
8	1	3	3	3
9	5	5	5	5
10	1	3	3	3
11	1	3	3	3
12	1	3	3	3
13	1	3	3	3
14	1	3	3	3
15	1	3	3	3
16	1	1	1	1
17	1	3	3	3
18	1	3	3	3
19	1	3	3	3
20	1	3	3	3
21	1	3	3	3
22	1	3	3	3
23	1	3	3	3
24	1	3	3	3
25	1	3	3	3
26	1	3	5	5
27	1	1	1	1
28	1	1	1	1
29	1	3	5	5
30	1	3	5	5
31	1	3	5	5
32	1	3	5	5

Lampiran 6 (lanjutan)

No. Sampel	Usia (X1)	Pendidikan (X2)	Pengalaman (X3)	Masa keanggotaan (X4)
33	1	3	5	5
34	1	3	5	5
35	3	3	5	5
36	3	3	5	5
37	3	3	5	5
38	3	3	5	5
39	3	3	5	5
40	3	3	5	5
41	3	3	5	5
42	3	3	5	5
43	3	3	5	5
44	3	3	5	5
45	3	3	5	5
46	3	3	5	5
47	1	1	1	3
48	3	3	5	5
49	3	3	5	5
50	3	3	5	5
51	3	3	5	5

Lampiran 7. Output Data Kelompok Tani Padi Sidomakmur II

Karakteristik Petani (X)

No. Sampel	Usia (X1)	Pendidikan (X2)	Pengalaman (X3)	Masa keanggotaan (X4)
1	3	3	5	5
2	1	1	1	3
3	3	3	5	5
4	3	3	5	5
5	3	3	5	5
6	1	1	1	3
7	1	1	3	3
8	1	1	3	3
9	3	3	5	5
10	3	3	5	5
11	3	3	5	5
12	1	1	3	3
13	3	3	5	5
14	3	3	5	5
15	3	3	5	5
16	3	3	5	5
17	3	3	5	5
18	1	1	1	3
19	3	3	5	5
20	3	3	5	5
21	3	3	5	5
22	1	1	1	3
23	1	1	3	3
24	1	1	3	3
25	3	3	5	5
26	3	3	5	5
27	3	3	5	5
28	1	1	3	3
29	3	3	5	5
30	3	3	5	5
31	3	3	5	5
32	3	3	5	5

Lampiran 7 (lanjutan)

No. Sampel	Usia (X1)	Pendidikan (X2)	Pengalaman (X3)	Masa keanggotaan (X4)
33	1	1	3	3
34	1	1	3	3
35	3	3	5	5
36	5	3	5	5
37	5	3	5	5
38	1	1	3	3
39	1	1	3	5
40	1	1	3	5
41	5	3	5	5
42	1	1	3	5
43	1	1	3	5
44	5	3	5	5
45	1	1	3	5
46	5	3	5	5
47	1	1	3	5
48	1	1	3	5
49	5	5	5	5

Lampiran 8. Output Data Penilaian (Y) Kelompok Tani Padi Sidomakmur I

No	Intensitas						Σ	Waktu						Σ	Partisipatif						Σ	Komitmen						Σ	Y
	1	2	3	4	5	6		1	2	3	4	5	6		1	2	3	4	5	6		1	2	3	4	5	6		
1	3	3	3	3	3	5	20	1	5	3	5	1	3	18	3	3	3	3	3	5	20	3	3	3	3	3	5	20	78
2	3	3	3	3	3	5	20	1	5	3	5	1	3	18	3	3	3	3	3	5	20	3	3	3	3	3	5	20	80
3	3	5	3	3	3	5	22	1	5	3	5	1	3	18	3	3	3	3	3	5	20	3	3	3	3	3	5	20	80
4	3	5	3	3	3	5	22	1	5	3	5	1	3	18	3	3	3	3	3	5	20	3	3	3	3	3	5	20	80
5	3	5	3	3	3	5	22	1	5	3	5	1	3	18	3	3	3	3	3	5	20	3	3	3	3	3	5	20	80
6	3	5	3	3	3	5	22	1	5	3	5	1	3	18	3	3	3	3	3	5	20	3	3	3	3	3	5	20	80
7	5	3	3	3	3	5	22	1	5	3	5	1	3	18	3	3	3	3	3	5	20	3	3	3	3	3	5	20	80
8	3	5	3	3	3	5	22	1	5	3	5	1	3	18	3	3	3	3	3	5	20	3	3	3	3	3	5	20	80
9	3	5	3	3	3	5	22	1	5	3	5	1	3	18	3	3	3	3	3	5	20	3	3	3	3	3	5	20	88
10	3	5	3	3	3	5	22	1	5	3	5	1	3	18	3	3	3	3	3	5	20	3	3	3	3	3	5	20	80
11	3	5	3	3	3	5	22	1	5	3	5	1	3	18	3	3	3	3	3	5	20	3	3	3	3	3	5	20	80
12	3	5	3	3	3	5	22	1	5	3	5	1	3	18	3	3	3	3	3	5	20	3	3	3	3	3	5	20	80
13	3	5	3	3	3	5	22	1	5	3	5	1	3	18	3	3	3	3	3	5	20	3	3	3	3	3	5	20	80
14	3	5	3	3	3	5	22	1	5	3	5	1	3	18	3	3	3	3	3	5	20	3	3	3	3	3	5	20	80
15	3	5	3	3	3	5	22	1	5	3	5	1	3	18	3	3	3	3	3	5	20	3	3	3	3	3	5	20	80
16	3	5	3	3	3	5	22	1	5	3	5	1	3	18	3	3	3	3	3	5	20	3	3	3	3	3	5	20	78
17	3	5	3	3	3	5	22	1	5	3	5	1	3	18	3	3	3	3	3	5	20	3	3	3	3	3	5	20	80
18	3	5	3	3	3	5	22	1	5	3	5	1	3	18	3	3	3	3	3	5	20	3	3	3	3	3	5	20	80
19	3	5	3	3	3	5	22	1	5	3	5	1	3	18	3	3	3	3	3	5	20	3	3	3	3	3	5	20	82
20	3	5	3	3	3	5	22	1	5	3	5	1	3	18	3	3	3	3	3	5	20	3	3	3	3	3	5	20	82

Lampiran 8 (lanjutan)

No	Intensitas						Σ	Waktu						Σ	Partisipatif						Σ	Komitmen						Σ	Y
	1	2	3	4	5	6		1	2	3	4	5	6		1	2	3	4	5	6		1	2	3	4	5	6		
21	3	5	3	3	3	5	22	1	5	3	5	1	3	18	5	3	3	3	3	5	22	3	3	3	3	3	5	20	82
22	3	5	3	3	3	5	22	1	5	3	5	1	3	18	5	3	3	3	3	5	22	3	3	3	3	3	5	20	82
23	3	5	3	3	3	5	22	1	5	3	5	1	3	18	5	3	3	3	3	5	22	3	3	3	3	3	5	20	82
24	5	3	3	3	3	5	22	1	5	3	5	1	3	18	5	3	3	3	3	5	22	3	3	3	3	3	5	20	84
25	3	5	3	3	3	5	22	1	5	3	5	1	3	18	5	3	3	3	3	5	22	3	3	3	3	3	5	20	84
26	3	3	3	3	3	5	20	3	5	3	5	3	3	22	5	3	3	3	3	5	22	3	3	3	3	3	5	20	84
27	5	5	3	3	3	5	24	1	5	3	5	1	3	18	5	3	3	3	3	5	22	3	3	3	3	3	5	20	84
28	3	5	3	3	3	5	22	3	5	3	5	3	3	22	3	3	3	3	3	5	20	3	3	3	3	3	5	20	80
29	3	5	3	3	3	5	22	3	5	3	5	3	3	22	3	3	3	3	3	5	20	3	3	3	3	3	5	20	80
30	3	5	3	3	3	5	22	3	5	3	5	3	3	22	3	3	3	3	3	5	20	3	3	3	3	3	5	20	84
31	3	5	3	3	3	5	22	3	5	3	5	3	3	22	3	3	3	3	3	5	20	3	3	3	3	3	5	20	84
32	3	5	3	3	3	5	22	3	5	3	5	3	3	22	3	3	3	3	3	5	20	3	3	3	3	3	5	20	84
33	3	5	3	3	3	5	22	3	5	3	5	3	3	22	3	3	3	3	3	5	20	3	3	3	3	3	5	20	84
34	5	5	3	3	3	5	24	1	5	3	5	1	3	18	5	3	3	3	3	5	22	3	3	3	3	3	5	20	84
35	3	5	3	3	3	5	22	3	5	3	5	3	3	22	3	3	3	3	3	5	20	3	3	3	3	3	5	20	84
36	3	5	3	3	3	5	22	3	5	3	5	3	3	22	3	3	3	3	3	5	20	3	3	3	3	3	5	20	84
37	3	5	3	3	3	5	22	3	5	3	5	3	3	22	3	3	3	3	3	5	20	3	3	3	3	3	5	20	84
38	5	5	3	3	3	5	24	1	5	3	5	1	3	18	5	3	3	3	3	5	22	3	3	3	3	3	5	20	84
39	3	5	3	3	3	5	22	3	5	3	5	3	3	22	3	3	3	3	3	5	20	3	3	3	3	3	5	20	84
40	3	5	3	3	3	5	22	3	5	3	5	3	3	22	5	3	3	3	3	5	22	3	3	3	3	3	5	20	86

Lampiran 8 (lanjutan)

No	Intensitas						Σ	Waktu						Σ	Partisipatif						Σ	Komitmen						Σ	Y
	1	2	3	4	5	6		1	2	3	4	5	6		1	2	3	4	5	6		1	2	3	4	5	6		
41	5	5	3	3	3	5	24	3	5	3	5	3	3	22	3	3	3	3	3	5	20	3	3	3	3	3	5	20	86
42	5	5	3	3	3	5	24	3	5	3	5	3	3	22	3	3	3	3	3	5	20	3	3	3	3	3	5	20	86
43	5	5	3	3	3	5	24	3	5	3	5	3	3	22	3	3	3	3	3	5	20	3	3	3	3	3	5	20	86
44	5	5	3	3	3	5	24	3	5	3	5	3	3	22	3	3	3	3	3	5	20	3	3	3	3	3	5	20	86
45	5	5	3	3	3	5	24	3	5	3	5	3	3	22	5	3	3	3	3	5	22	3	3	3	3	3	5	20	88
46	5	5	3	3	3	5	24	3	5	3	5	3	3	22	5	3	3	3	3	5	22	3	3	3	3	3	5	20	88
47	5	5	3	3	3	5	24	3	5	3	5	3	3	22	5	3	3	3	3	5	22	3	3	3	3	3	5	20	80
48	5	5	3	3	3	5	24	3	5	3	5	3	3	22	5	3	3	3	3	5	22	3	3	3	3	3	5	20	88
59	5	5	3	3	3	5	24	3	5	3	5	3	3	22	5	3	3	3	3	5	22	3	3	3	3	3	5	20	88
50	5	5	3	3	3	5	24	3	5	3	5	3	3	22	5	3	3	3	3	5	22	3	3	3	3	3	5	20	88
51	5	5	3	3	3	5	24	3	5	3	5	3	3	22	5	3	3	3	3	5	22	3	3	3	3	3	5	20	88
Rata - rata						22,4							19,8							20,6							20	82,9	

Lampiran 9. Output Data Penilaian (Y) Kelompok Tani Padi Sidomakmur II

No	Intensitas						Σ	Waktu						Σ	Partisipatif						Σ	Komitmen						Σ	Y
	1	2	3	4	5	6		1	2	3	4	5	6		1	2	3	4	5	6		1	2	3	4	5	6		
1	3	5	3	3	3	5	22	1	5	3	5	1	3	18	3	3	3	3	3	5	20	3	3	3	3	3	5	20	80
2	3	3	3	3	3	5	20	1	5	3	5	1	3	18	3	3	3	3	3	5	20	3	3	3	3	3	5	20	78
3	3	5	3	3	3	5	22	1	5	3	5	1	3	18	3	3	3	3	3	5	20	3	3	3	3	3	5	20	80
4	3	3	3	3	3	5	20	3	5	3	5	3	3	22	3	3	3	3	3	5	20	3	3	3	3	3	5	20	82
5	3	5	3	3	3	5	22	1	5	3	5	3	3	20	3	3	3	3	3	5	20	3	3	3	3	3	5	20	82
6	3	5	3	3	3	5	22	1	5	3	5	3	3	20	3	3	3	3	3	5	20	3	3	3	3	3	5	20	82
7	3	5	3	3	3	5	22	3	5	3	5	3	3	22	3	3	3	3	3	5	20	3	3	3	3	3	5	20	84
8	3	5	3	3	3	5	22	3	5	3	5	3	3	22	3	3	3	3	3	5	20	3	3	3	3	3	5	20	84
9	5	5	3	3	3	5	24	1	5	3	5	1	3	18	5	3	3	3	3	5	22	3	3	3	3	3	5	20	84
10	3	5	3	3	3	5	22	3	5	3	5	3	3	22	3	3	3	3	3	5	20	3	3	3	3	3	5	20	84
11	3	5	3	3	3	5	22	3	5	3	5	3	3	22	3	3	3	3	3	5	20	3	3	3	3	3	5	20	84
12	3	5	3	3	3	5	22	1	5	3	5	1	3	18	3	3	3	3	3	5	20	3	3	3	3	3	5	20	80
13	3	5	3	3	3	5	22	1	5	3	5	1	3	18	3	3	3	3	3	5	20	3	3	3	3	3	5	20	80
14	3	5	3	3	3	5	22	1	5	3	5	1	3	18	3	3	3	3	3	5	20	3	3	3	3	3	5	20	80
15	3	5	3	3	3	5	22	3	5	3	5	3	3	22	3	3	3	3	3	5	20	3	3	3	3	3	5	20	84
16	3	5	3	3	3	5	22	3	5	3	5	3	3	22	3	3	3	3	3	5	20	3	3	3	3	3	5	20	84
17	5	5	3	3	3	5	24	1	5	3	5	1	3	18	5	3	3	3	3	5	22	3	3	3	3	3	5	20	84
18	3	5	3	3	3	5	22	1	5	3	5	1	3	18	3	3	3	3	3	5	20	3	3	3	3	3	5	20	80
19	3	5	3	3	3	5	22	3	5	3	5	3	3	22	3	3	3	3	3	5	20	3	3	3	3	3	5	20	84
20	3	5	3	3	3	5	22	3	5	3	5	3	3	22	3	3	3	3	3	5	20	3	3	3	3	3	5	20	84

Lampiran 8 (lanjutan)

No	Intensitas						Σ	Waktu						Σ	Partisipatif						Σ	Komitmen						Σ	Y
	1	2	3	4	5	6		1	2	3	4	5	6		1	2	3	4	5	6		1	2	3	4	5	6		
21	5	5	3	3	3	5	24	1	5	3	5	1	3	18	5	3	3	3	3	5	22	3	3	3	3	3	5	20	84
22	3	5	3	3	3	5	22	1	5	3	5	1	3	18	3	3	3	3	3	5	20	3	3	3	3	3	5	20	80
23	3	5	3	3	3	5	22	1	5	3	5	1	3	18	3	3	3	3	3	5	20	3	3	3	3	3	5	20	80
24	3	5	3	3	3	5	22	1	5	3	5	1	3	18	3	3	3	3	3	5	20	3	3	3	3	3	5	20	80
25	3	5	3	3	3	5	22	3	5	3	5	3	3	22	3	3	3	3	3	5	20	3	3	3	3	3	5	20	84
26	5	5	3	3	3	5	24	3	5	3	5	3	3	22	3	3	3	3	3	5	20	3	3	3	3	3	5	20	86
27	5	5	3	3	3	5	24	3	5	3	5	3	3	22	3	3	3	3	3	5	20	3	3	3	3	3	5	20	86
28	3	5	3	3	3	5	22	1	5	3	5	1	3	18	3	3	3	3	3	5	20	3	3	3	3	3	5	20	80
29	5	5	3	3	3	5	24	3	5	3	5	3	3	22	3	3	3	3	3	5	20	3	3	3	3	3	5	20	86
30	5	3	3	3	3	5	22	3	5	3	5	3	3	22	5	3	3	3	3	5	22	3	3	3	3	3	5	20	86
31	5	5	3	3	3	5	24	3	5	3	5	3	3	22	5	3	3	3	3	5	22	3	3	3	3	3	5	20	88
32	5	5	3	3	3	5	24	3	5	3	5	3	3	22	5	3	3	3	3	5	22	3	3	3	3	3	5	20	88
33	3	5	3	3	3	5	22	1	5	3	5	1	3	18	3	3	3	3	3	5	20	3	3	3	3	3	5	20	80
34	3	5	3	3	3	5	22	1	5	3	5	1	3	18	3	3	3	3	3	5	20	3	3	3	3	3	5	20	80
35	5	5	3	3	3	5	24	3	5	3	5	3	3	22	5	3	3	3	3	5	22	3	3	3	3	3	5	20	88
36	5	5	3	3	3	5	24	3	5	3	5	3	3	22	5	3	3	3	3	5	22	3	3	3	3	3	5	20	88
37	5	5	3	3	3	5	24	3	5	3	5	3	3	22	5	3	3	3	3	5	22	3	3	3	3	3	5	20	88
38	3	5	3	3	3	5	22	1	5	3	5	1	3	18	3	3	3	3	3	5	20	3	3	3	3	3	5	20	80
39	3	5	3	3	3	5	22	1	5	3	5	1	3	18	3	3	3	3	3	5	20	3	3	3	3	3	5	20	80

Lampiran 8 (lanjutan)

No	Intensitas						Σ	Waktu						Σ	Partisipatif						Σ	Komitmen						Σ	Y
	1	2	3	4	5	6		1	2	3	4	5	6		1	2	3	4	5	6		1	2	3	4	5	6		
40	3	5	3	3	3	5	22	1	5	3	5	1	3	18	3	3	3	3	3	5	20	3	3	3	3	3	5	20	80
41	5	5	3	3	3	5	24	3	5	3	5	3	3	22	5	3	3	3	3	5	22	3	3	3	3	3	5	20	88
42	3	5	3	3	3	5	22	1	5	3	5	1	3	18	3	3	3	3	3	5	20	3	3	3	3	3	5	20	80
43	3	5	3	3	3	5	22	1	5	3	5	1	3	18	3	3	3	3	3	5	20	3	3	3	3	3	5	20	80
44	5	5	3	3	3	5	24	3	5	3	5	3	3	22	5	3	3	3	3	5	22	3	3	3	3	3	5	20	88
45	5	5	3	3	3	5	24	1	5	3	5	1	3	18	3	3	3	3	3	5	20	3	3	3	3	3	5	20	82
46	5	5	3	3	3	5	24	3	5	3	5	3	3	22	5	3	3	3	3	5	22	3	3	3	3	3	5	20	88
47	3	5	3	3	3	5	22	1	5	3	5	1	3	18	5	3	3	3	3	5	22	3	3	3	3	3	5	20	82
48	3	3	3	3	3	5	20	3	5	3	5	3	3	22	3	3	3	3	3	5	20	3	3	3	3	3	5	20	82
49	5	5	3	3	3	5	24	3	5	3	5	3	3	22	5	3	3	3	3	5	22	3	3	3	3	3	5	20	88
Rata-rata						22,5							20,1							20,6							20	83,4	

Lampiran 10. Data Korelasi *Kendall* antara Karakteristik Petani Padi terhadap Penilaian Pelaksanaan Musyawarah pada Kelompok Tani Padi Sidomakmur I

No	Pendidikan	Usia	Pengalaman	Masa keanggotaan	Y
1	5	1	3	5	78
2	3	1	3	3	80
3	3	1	3	3	80
4	3	1	3	3	80
5	3	1	3	3	80
6	3	1	3	3	80
7	3	1	3	3	80
8	3	1	3	3	80
9	5	5	5	5	88
10	3	1	3	3	80
11	3	1	3	3	80
12	3	1	3	3	80
13	3	1	3	3	80
14	3	1	3	3	80
15	3	1	3	3	80
16	1	1	1	1	78
17	3	1	3	3	80
18	3	1	3	3	80
19	3	1	3	3	82
20	3	1	3	3	82
21	3	1	3	3	82
22	3	1	3	3	82
23	3	1	3	3	84
24	3	1	3	3	84
25	3	1	3	3	84
26	3	1	5	5	84
27	1	1	1	1	80
28	1	1	1	1	80
29	3	1	5	5	84
30	3	1	5	5	84
31	3	1	5	5	84
32	3	1	5	5	84
33	3	1	5	5	84
34	3	1	5	5	84
35	3	3	5	5	84

Lampiran 10 (lanjutan)

No	Pendidikan	Usia	Pengalaman	Masa keanggotaan	Y
36	3	3	5	5	84
37	3	3	5	5	84
38	3	3	5	5	84
39	3	3	5	5	86
40	3	3	5	5	86
41	3	3	5	5	86
42	3	3	5	5	86
43	3	3	5	5	86
44	3	3	5	5	86
45	3	3	5	5	88
46	3	3	5	5	88
47	1	1	1	3	80
48	3	3	5	5	88
49	3	3	5	5	88
50	3	3	5	5	88
51	3	3	5	5	88
Total	149	87	193	197	4232
Rata-rata	2,92	1,70	3,78	3,86	82,9
Kategori					Cukup

Kriteria Penilaian

Sangat Baik = 88 – 120 (5)

Cukup = 57 – 88 (3)

Tidak Baik = 25 – 56 (1)

Lampiran 11. Hasil Uji Korelasi *Kendall* antara Karakteristik Petani Padi terhadap Penilaian Pelaksanaan Musyawarah pada Kelompok Tani Padi Sidomakmur I

Reliability

Scale: ALL VARIABLES

Case Processing Summary

		N	%
Cases	Valid	51	100,0
	Excluded ^a	0	,0
	Total	51	100,0

a. Listwise deletion based on all variables in the procedure.

Reliability Statistics

Cronbach's Alpha	N of Items
,823	5

Item Statistics

	Mean	Std. Deviation	N
Pendidikan 1	2,9216	,68828	51
Usia 1	1,7059	1,04488	51
Pengalaman 1	3,7843	1,26986	51
Masa Keanggotaan 1	3,8627	1,21687	51
Penilaian 1	82,9804	3,02979	51

Item-Total Statistics

	Scale Mean if Item Deleted	Scale Variance if Item Deleted	Corrected Item-Total Correlation	Cronbach's Alpha if Item Deleted
Pendidikan 1	92,3333	36,587	,410	,846
Usia 1	93,5490	30,573	,762	,777
Pengalaman 1	91,4706	26,974	,901	,729
Masa Keanggotaan 1	91,3922	27,843	,868	,742
Penilaian 1	12,2745	13,283	,816	,866

Lampiran 11 (lanjutan)

Nonparametric Correlations

			Correlations				
			Pendidikan 1	Usia 1	Pengalaman 1	Masa Keanggotaan 1	Penilaian 1
Kendall's tau_b	Pendidikan 1	Correlation Coefficient	1,000	,239	,412**	,470**	,248*
		Sig. (2-tailed)	.	,084	,002	,001	,049
		N	51	51	51	51	51
	Usia 1	Correlation Coefficient	,239	1,000	,692**	,676**	,715**
		Sig. (2-tailed)	,084	.	,000	,000	,000
		N	51	51	51	51	51
	Pengalaman 1	Correlation Coefficient	,412**	,692**	1,000	,951**	,766**
		Sig. (2-tailed)	,002	,000	.	,000	,000
		N	51	51	51	51	51
	Masa Keanggotaan 1	Correlation Coefficient	,470**	,676**	,951**	1,000	,715**
		Sig. (2-tailed)	,001	,000	,000	.	,000
		N	51	51	51	51	51
	Penilaian 1	Correlation Coefficient	,248*	,715**	,766**	,715**	1,000
		Sig. (2-tailed)	,049	,000	,000	,000	.
		N	51	51	51	51	51

Lampiran 12. Data Korelasi *Kendall* antara Karakteristik Petani Padi terhadap Penilaian Pelaksanaan Musyawarah pada Kelompok Tani Padi Sidomakmur II

No	Pendidikan	Usia	Pengalaman	Masa keanggotaan	Y
1	1	1	1	1	80
2	1	1	1	1	84
3	1	1	1	1	84
4	3	1	3	5	84
5	3	1	3	5	80
6	3	1	5	5	80
7	3	3	5	5	80
8	3	3	5	5	84
9	3	3	5	5	86
10	3	3	5	5	86
11	3	3	5	5	80
12	1	1	1	1	86
13	1	1	1	1	86
14	1	1	1	3	88
15	3	3	5	5	88
16	3	3	5	5	80
17	3	3	5	5	80
18	1	1	1	3	88
19	3	3	5	5	80
20	3	3	5	5	84
21	3	3	5	5	84
22	1	1	1	3	84
23	1	1	3	3	80
24	1	1	3	3	80
25	3	3	5	5	80
26	3	3	5	5	84
27	3	3	5	5	86
28	1	1	3	3	86
29	3	3	5	5	80
30	3	3	5	5	86
31	3	3	5	5	86
32	3	3	5	5	88
33	1	1	3	3	88
34	1	1	3	3	80
35	3	3	5	5	80

Lampiran 12. (Lanjutan)

No	Pendidikan	Usia	Pengalaman	Masa keanggotaan	Y
36	3	5	5	5	88
37	3	5	5	5	88
38	1	1	3	3	80
39	1	1	3	5	80
40	1	1	3	5	80
41	3	5	5	5	88
42	1	1	3	5	80
43	1	1	3	5	80
44	3	5	5	5	88
45	1	1	3	5	82
46	3	5	5	5	88
47	1	1	3	5	82
48	1	1	3	5	82
49	5	5	5	5	88
Total	107	111	183	207	4074
Rata-rata	2,18	2,26	3,73	4,22	83,14
Kategori					Cukup

Kriteria Penilaian

Sangat Baik = 88 – 120 (5)

Cukup = 57 – 88 (3)

Tidak Baik = 25 – 56 (1)

Lampiran 13. Hasil Uji Korelasi *Kendall* antara Karakteristik Petani Padi terhadap Penilaian Pelaksanaan Musyawarah pada Kelompok Tani Padi Sidomakmur II

Reliability

[DataSet2]

Scale: ALL VARIABLES

Case Processing Summary

		N	%
Cases	Valid	49	96,1
	Excluded ^a	2	3,9
	Total	51	100,0

a. Listwise deletion based on all variables in the procedure.

Reliability Statistics

Cronbach's Alpha	N of Items
,895	5

Item Statistics

	Mean	Std. Deviation	N
Pendidikan	2,1837	1,07381	49
Usia	2,2653	1,39606	49
Pengalaman	3,7347	1,51073	49
Masa Keanggotaan	4,2245	1,34265	49
Penilaian	83,1429	3,08221	49

Item-Total Statistics

	Scale Mean if Item Deleted	Scale Variance if Item Deleted	Corrected Item-Total Correlation	Cronbach's Alpha if Item Deleted
Pendidikan	93,3673	44,946	,876	,873
Usia	93,2857	41,167	,871	,856
Pengalaman	91,8163	39,486	,892	,847
Masa Keanggotaan	91,3265	44,391	,700	,886
Penilaian	12,4082	22,830	,896	,914

Lampiran 13. (Lanjutan)

Nonparametric Correlations

			Correlations				
			Pendidikan	Usia	Pengalaman	Masa Keanggotaan	Penilaian
Kendall's tau_b	Pendidikan	Correlation Coefficient	1,000	,825**	,849**	,683**	,796**
		Sig. (2-tailed)	.	,000	,000	,000	,000
		N	49	49	49	49	49
	Usia	Correlation Coefficient	,825**	1,000	,803**	,566**	,860**
		Sig. (2-tailed)	,000	.	,000	,000	,000
		N	49	49	49	49	49
	Pengalaman	Correlation Coefficient	,849**	,803**	1,000	,752**	,792**
		Sig. (2-tailed)	,000	,000	.	,000	,000
		N	49	49	49	49	49
	Masa Keanggotaan	Correlation Coefficient	,683**	,566**	,752**	1,000	,638**
		Sig. (2-tailed)	,000	,000	,000	.	,000
		N	49	49	49	49	49
	Penilaian	Correlation Coefficient	,796**	,860**	,792**	,638**	1,000
		Sig. (2-tailed)	,000	,000	,000	,000	.
		N	49	49	49	49	51

Lampiran 14. Hasil Uji *Mann Whitney*

Mann-Whitney Test

Ranks				
Kelompok tani		N	Mean Rank	Sum of Ranks
Penilaian	Kelompok1	51	49,83	2541,50
	Kelompok2	49	51,19	2508,50
	Total	100		

Test Statistics^a

	Penilaian
Mann-Whitney U	1215,500
Wilcoxon W	2541,500
Z	-,243
Asymp. Sig. (2-tailed)	,808

a. Grouping Variable: Kelompok tani

Lampiran 15. Dokumentasi



Foto bersama pengurus dan anggota kelompok (bagian sebelah kiri adalah pengurus dan bagian sebelah kanan adalah anggota)



Wawancara dengan responden



Wawancara dengan pengurus dan anggota

RIWAYAT HIDUP



Penulis dilahirkan di Jakarta pada tanggal 17 Agustus 1996. Penulis adalah anak dari pasangan Bapak Endang Suryadi dan Ibu Siti Rofiah.

Penulis menempuh pendidikan Sekolah Dasar di SDN. Bintoro VIII Demak dari tahun 2002 sampai tahun 2008. Pada tahun 2008, penulis melanjutkan pendidikan di SMP Negeri 1 Wonosalam, kemudian pada tahun 2011 penulis melanjutkan pendidikan di R-SMA-BI Negeri 1 Demak dan lulus pada tahun 2014. Pada tahun yang sama, penulis diterima sebagai mahasiswa di Program Studi S1 Agribisnis, Departemen Pertanian, Fakultas Peternakan dan Pertanian, Universitas Diponegoro Semarang melalui jalur SNMPTN (Seleksi Nasional Masuk Perguruan Tinggi Negeri).

Selama menjadi mahasiswa, turut andil dalam kegiatan jurusan seperti mengikuti magang di Home Industri Bunga Krisan pada tahun 2015. Penulis telah melakukan Praktek Kerja Lapangan dengan judul “Penentuan Risiko Produksi Selada Romaine (*Lactuca Sativa* Var. *Longifolia*) Organik Di Sayur Organik Merbabu Farm Kopeng Kecamatan Getasan.