

## **BAB III**

### **METODOLOGI PENELITIAN**

#### **1.1 Ruang Lingkup Penelitian**

Disiplin ilmu yang terkait dengan penelitian ini adalah ilmu psikiatri.

#### **1.2 Lokasi dan Waktu Penelitian**

Lokasi penelitian adalah Fakultas Kedokteran Universitas Diponegoro Tembalang. Penelitian dilakukan pada bulan Maret sampai dengan Mei 2016.

#### **1.3 Rancangan Penelitian**

Penelitian ini merupakan penelitian deskriptif-analitik dengan desain belah lintang (*cross-sectional*).

#### **1.4 Populasi dan Sampel**

##### **1.4.1 Populasi Target**

Populasi penelitian ini adalah mahasiswa Fakultas Kedokteran Universitas Diponegoro yang sedang menempuh pendidikan Strata 1 (S1) Pendidikan Dokter.

#### **1.4.2 Populasi Terjangkau**

Populasi terjangkau penelitian ini adalah mahasiswa Fakultas Kedokteran Universitas Diponegoro angkatan 2014 yang sedang menempuh pendidikan Strata 1 (S1) Pendidikan Dokter.

#### **1.4.3 Subjek Penelitian**

Subjek penelitian ini adalah mahasiswa Fakultas Kedokteran Universitas Diponegoro angkatan 2014 yang sedang menempuh pendidikan Strata 1 (S1) Pendidikan Dokter periode Maret 2016 – Mei 2016 yang termasuk dalam kriteria inklusi penelitian.

##### **1.4.3.1 Kriteria Inklusi**

- 1) Mahasiswa Fakultas Kedokteran Universitas Diponegoro.
- 2) Mahasiswa angkatan 2014.
- 3) Menempuh pendidikan S1 Pendidikan Dokter.
- 4) Bersedia menjadi responden penelitian melalui pengisian *informed consent*.

##### **1.4.3.2 Kriteria Eksklusi**

- 1) Mendapat terapi obat-obatan anti depresan, anti cemas, dan anti psikotik.

#### **1.4.4 Teknik Pengambilan Sampel**

Penentuan sampel dilakukan dengan cara *Total sampling*. Sampel terdiri dari mahasiswa angkatan 2014.

### 1.4.5 Besar Sampel

Besar calon sampel pada penelitian ini adalah keseluruhan dari mahasiswa Fakultas Kedokteran Universitas Diponegoro Angkatan 2014 yang sedang menjalani pendidikan S1 Pendidikan Dokter periode Maret 2016 – Mei 2016, karena menggunakan metode pengambilan sampel *total sampling*.

## 1.5 Variabel Penelitian

### 1.5.1 Variabel Bebas

Variabel bebas penelitian ini adalah faktor tempat tinggal dengan skala nominal:

- 1) Semarang
- 2) Non Semarang

### 1.5.2 Variabel Tergantung

Variabel tergantung penelitian ini adalah tingkat stres dan insomnia.

## 1.6 Definisi Operasional Variabel

Tabel 2. Definisi Operasional Variabel

No.	Variabel	Definisi Operasional	Skala
1.	Bertempat Tinggal di Semarang	Sampel bertempat tinggal di Semarang, berasal dari Semarang.	Nominal
2.	Bertempat Tinggal	Sampel bertempat tinggal di kota	Nominal

---

	di non Semarang	lain yang bukan Semarang.	
3.	Stres	Berbagai faktor fisik, kimiawi, atau emosional yang dapat menyebabkan kegelisahan tubuh atau mental dan bisa menjadi salah satu faktor penyebab penyakit. Tingkat stres diukur dengan skala <i>Depression Anxiety Stress Scale (DASS)</i>	Ordinal: Normal: 0-14 Ringan: 15-18 Sedang: 19-25 Berat: 26-33 Sangat Berat: >34
4.	Insomnia	Sebuah gangguan dengan kriteria diagnostik berikut: (1) sulit untuk jatuh tidur, tetap tidur atau tidur non restoratif; (2) kesulitan tidur meskipun terdapat peluang dan keadaan tidur yang memadai; (3) kesulitan tidur ini berhubungan dengan gangguan atau kesulitan pada siang hari; dan (4) kesulitan tidur ini terjadi setidaknya 3 kali per minggu dan telah menjadi masalah selama minimal 1 bulan. Tingkat insomnia diukur dengan menggunakan skala Kelompok Studi Psikiatri Biologik Jakarta – <i>Insomnia Rating Scale (KSPBJ-IRS)</i> .	Ordinal: Skor 1: 11-19: tidak ada keluhan insomnia Skor 2: 20-27: insomnia ringan Skor 3: 28-36: insomnia sedang Skor 4: 37-44: insomnia berat

---

## **1.7 Cara Pengumpulan Data**

### **1.7.1 Alat Penelitian**

Penelitian ini menggunakan 2 macam kuesioner, yaitu kuesioner *Depression Anxiety Stress Scale* (DASS), dan kuesioner Kelompok Studi Psikiatri Biologik Jakarta – *Insomnia Rating Scale* (KSPBJ-IRS).

### **1.7.2 Jenis Data**

Data yang dikumpulkan adalah data primer yang berasal dari pengisian kuesioner oleh responden.

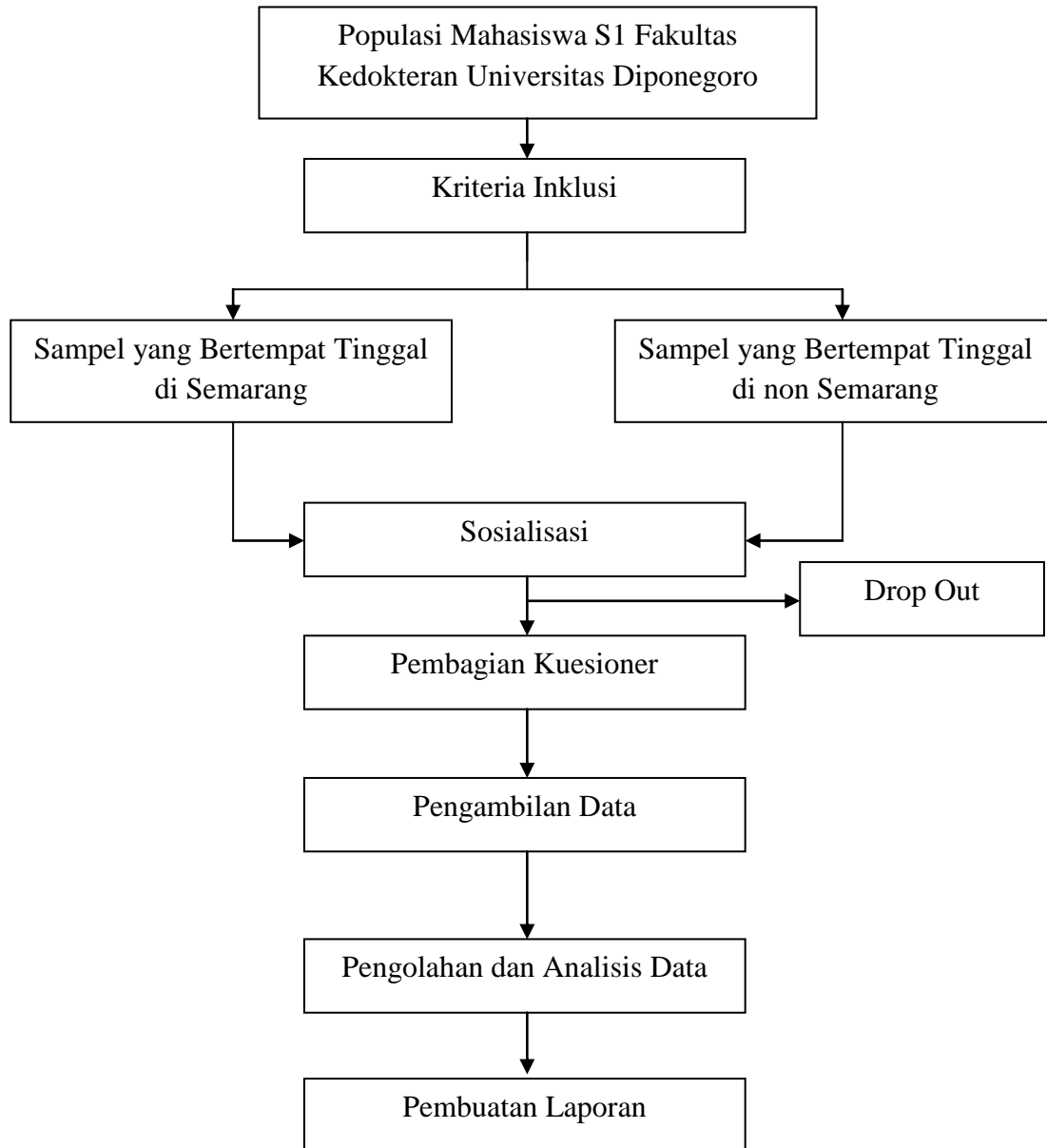
### **1.7.3 Cara Kerja**

Responden akan dijelaskan maksud, tujuan penelitian, serta cara mengisi kedua kuesioner yang akan diberikan. Sebelum mengisi, peneliti akan meminta responden untuk menandatangani surat *informed consent* dan pernyataan bahwa identitas responden akan dirahasiakan. Kuesioner kemudian dibagikan dan diisi saat itu juga oleh responden di Fakultas Kedokteran Universitas Diponegoro Tembalang yang telah dipilih secara acak sesuai dengan jumlah sampel yang didapat. Responden akan diberi waktu 30 menit untuk mengisi kuesioner tersebut dan segera kuesioner dikumpulkan setelah selesai.

Setelah kuesioner yang sudah terisi dikumpulkan, setiap jawaban akan diberi skor menurut kelompoknya masing-masing sesuai dengan nilai yang telah

ditentukan. Kemudian, skor tersebut dijumlahkan dan diinterpretasikan sesuai dengan kategori penilaian.

### 1.8 Alur Penelitian



Gambar 3. Alur Penelitian

## **1.9 Pengolahan dan Analisis Data**

Pengolahan data dimulai dengan pengecekan hasil pengisian kuesioner, *editing*, *coding*, *entry*, dan analisis data. Analisis data yang dilakukan adalah analisis deskriptif dan analitik. Data dianalisis secara univariat dan bivariat. Analisis diteliti menggunakan uji *chi square* ( $x^2$ ). Namun, apabila terdapat sel yang dinilai *expected count*  $<5$ , maka menggunakan uji alternative *Kolmogorov-Smirnov* (tabel (2xk)). Perbedaan dianggap bermakna jika nilai  $p < 0.05$ .

## **1.10 Etika Penelitian**

Penelitian ini sudah dimintakan etika penelitian dari Kode Etik Penelitian Kesehatan Fakultas Kedokteran Universitas Diponegoro / Rumah Sakit Umum Pusat Dr. Kariadi Semarang. Sedangkan sampel penelitian sudah menandatangani surat *informed consent* sebagai bukti kesediaan untuk ikut berpartisipasi dalam penelitian. Sebagai ucapan terima kasih, responden sudah diberikan kenang-kenangan oleh peneliti.

### 3.1 Jadwal Penelitian

Tabel 3. Jadwal Penelitian

Kegiatan	Bulan 1				Bulan 2				Bulan 3				Bulan 4				Bulan 5			
	1	2	3	4	1	2	3	4	1	2	3	4	1	2	3	4	1	2	3	4
<b>Studi Literatur</b>	■	■	■	■	■	■	■													
<b>Penyusunan proposal</b>	■	■	■	■	■	■	■													
<b>Seminar Proposal</b>	■	■	■	■				■												
<i>Ethical clearance</i>	■	■	■	■					■	■										
<b>Penelitian</b>											■	■	■	■	■					
<b>Analisis data dan Evaluasi</b>															■	■			■	■
<b>Penulisan Laporan</b>													■		■	■	■	■	■	■
<b>Seminar Hasil</b>																				■