

BAB VI

PROGRAM PERENCANAAN DAN PERANCANGAN GELANGGANG RENANG

6.1. Program Dasar Perencanaan

6.1.1. Program Ruang

Dari analisa yang dilakukan dalam Bab V, berikut adalah perhitungan perkiraan kebutuhan besaran tiap ruang pada tiap kelompok aktivitas.

Tabel 6. 1 : Kelompok Kegiatan Utama

Fasilitas Utama	
Ruang	Luas
Kolam Tanding	1.250 m ²
Kolam Loncat Indah	525 m ²
Kolam Pemanasan	312,5m ²
Area Bebas Kolam Renang	747 2m ²
Fasilitas Penunjang Pertandingan	
Ruang	Luas
Ruang Ganti Pria	150 m ²
Ruang Ganti Wanita	151 m ²
Ruang Ganti Pelatih / Wasit	11 m ²
Ruang Tunggu Atlet	70 m ²
Ruang Pelajaran & kumpul	60 m ²
Ruang Pijat	24 m ²
Ruang Sekretariat Pertandingan	50 m ²
Ruang Pencatatan Waktu dan Hasil	100 m ²
Ruang Doping	100 m ²
Sirkulasi 30%	1.065 m ²
Total Luas Ruang	4.615 m²

Sumber: Data dan Analisa Pribadi

Tabel 6. 2 : Kelompok Ruang Penonton

Tribun	
Ruang	Luas
Hall Tribun	160 m ²
Tribun Biasa	1.240 m ²
Tribun VIP	99 m ²
Tribun Penyandang Cacat	28 m ²

Lavatory Pria	36 m ²
Lavatory Wanita	30 m ²
Lavatory VIP Pria	49 m ²
Lavatory VIP Wanita	43 m ²
Lavatory Penyandang Cacat (Difabel)	18 m ²
Sirkulasi 30%	510 m ²
Total Luas Ruang	2.213 m ²

Sumber: Data dan Analisa Pribadi

Tabel 6. 3 : Kelompok Ruang Pengelola

Pengelola Kolam Renang	
Ruang	Luas
Ruang General Manager	25 m ²
RuangSekretaris	8 m ²
RuangKepala Staff	36 m ²
Ruang Staff	75 m ²
RuangRapat	40 m ²
RuangTamam	10 m ²
RuangArsip	6 m ²
Pantry	6 m ²
Lavatory	19 m ²
PRSI	
RuangKetua PRSI	12 m ²
Ruang Staff	13 m ²
RuangTamam	10 m ²
Ruang Pengurus Klub (5 Klub)	
Ruang Ketua Klub	60 m ²
Ruang Staff	63 m ²
Ruang Tamam	50 m ²
Sirkulasi 25%	108 m ²
Total Luas Ruang	541 m ²

Sumber: Data dan Analisa Pribadi

Tabel 6. 4 : Kelompok Ruang Servis

Ruang	Luas
R. Pompa, Balancing Tank & Kimia Kolam	626 m ²
Ruang Genset dan Panel Listrik	25 m ²
Ruang Sound Sistem	20 m ²
Ruang Kontrol Waktu	20 m ²
Ruang CCTV + Security	25 m ²

Ruang Loker Karyawan	16 m ²
Ruang OB + Cleaning Service	25 m ²
Ruang Janitor	6 m ²
Gudang Peralatan	120 m ²
Gudang Kebersihan	20 m ²
Gudang Perlengkapan Klub	40 m ²
Lavatory	13 m ²
Sirkulasi 25%	257 m ²
Total Luas Ruang	1.285 m²

Sumber: Data dan Analisa Pribadi

Tabel 6. 5 : Kelompok Ruang Penunjang

Fitness Center	
Ruang	Luas
Ruang Fitness	200 m ²
Ruang Ganti Fitness Pria	67 m ²
Ruang Ganti Fitness Wanita	65 m ²
Ruang Trampoline	40 m ²
Ruang Medis	45 m ²
Ruang Food Court dan Café	595 m ²
Toko Peralatan Renang	192 m ²
Musholla	30 m ²
Ruang Konferensi Pers	200 m ²
Sirkulasi 25%	356 m ²
Total Luas Ruang	1.790 m²

Sumber: Data dan Analisa Pribadi

Tabel 6. 6 : Kelompok Ruang Penerima

Ruang	Luas
Teras	80 m ²
Main Lobby	840 m ²
Lobby VIP & Atlet	140 m ²
Loket	40 m ²
Sirkulasi 100%	1.100 m ²
Total Luas Ruang	2.200 m²

Sumber: Data dan Analisa Pribadi

Tabel 6. 7 : Kelompok Ruang Parkir

Parkir Mobil	
Ruang	Luas
Parkir Pengunjung dan Penonton	2.250 m ²
Parkir Pengelola	137.5 m ²
Parkir Bus	136.5 m ²
Parkir Motor	
Parkir Pengunjung dan Penonton	1.225 m ²
Parkir Pengelola	14 m ²
Sirkulasi 100%	4.794 m ²
Total Luas Ruang	9.588 m ²

Sumber: Data dan Analisa Pribadi

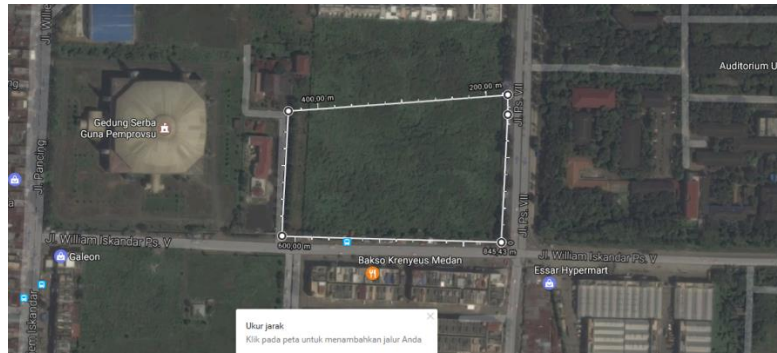
Tabel 6. 8 : Rekapitulasi Besaran Ruang

Ruang	Luas
Kelompok Ruang Pelaku Utama	4.615 m ²
Kelompok Ruang Penonton	2.213 m ²
Kelompok Ruang Pengelola	541 m ²
Kelompok Ruang Servis	1.285 m ²
Kelompok Ruang Penunjang	1790 m ²
Kelompok Ruang Penerima / Umum	2.200 m ²
Kelompok Ruang Parkir	9.588 m ²
Total	20.019 m²

Sumber: Data dan Analisa Pribadi

6.1.2. Tapak Terpilih

Lokasi tapak berada di Jalan William Iskandar, Medan Tembung, Medan dengan luas \pm 40.209 m². Tapak memiliki beberapa kelebihan potensial antara lain keberadaan tapak di merupakan area Sport Center Medan dapat terkoneksi dengan fasilitas olahraga lainnya. Selain lokasi yang mudah diakses, berada di dekat dengan Jl. William Iskandar yang merupakan jalan arteri. Terdapat juga banyak moda transportasi umum untuk mencapai lokasi.



Gambar 6. 1 : Lokasi Tapak Terpilih

Sumber : Google Earth, 2016

Ketentuan-ketentuan mengenai peraturan bangunan setempat digunakan peraturan yang dikeluarkan oleh pemerintah Kota Medan yaitu sebagai berikut :

- Tata Guna Lahan : Sarana Olahraga
- Luas tapak : 40.200 m²
- KDB : 60%
- KLB : 2.4
- GSB :10 meter.
- Pencapaian : - Jl. William Iskandar
- Jl.Pasar VII

Perhitungan Kebutuhan Luas Lantai Bangunan

- **Lantai Dasar = Kelompok Ruang Pelaku Utama + Kelompok Ruang**

Penunjang + Kelompok Ruang Pengelola +
Kelompok Ruang Penerima + Kelompok Ruang
Servis

$$= 4.615 + 1790 + 541 + 1.285 + 2.220$$

$$= 10.431 \text{ m}^2$$

- **Lantai Tribun = Kelompok Ruang Penonton**

$$= 2.213 \text{ m}^2$$

Perhitungan optimasi lahan

- Luas lahan = 40.200
- Luas Lahan yang dapat dibangun = KDB X Luas lahan
= 0,6 x 32.200
= 19.320 m²
- Luas program ruang total + parkir = 20.019 m²
- Persyaratan KLB (Koefisien Lantai Bangunan)
= Luas total program ruang + parkir < KLB X Luas Lahan
= 20.019 < 2,4 x 32.200
= 20.019 m² < 77.280 m² (memenuhi persyaratan)
- Persyaratan ketinggian bangunan
= luas total bangunan + parkir/ luas lahan yang boleh dibangun < 4
= 20.019/19.320 < 4
= 1.03 < 4 (memenuhi persyaratan)

Sehingga berdasarkan perhitungan tersebut telah memenuhi syarat pembangunan Gelanggang Renang Tertutup di Medan.