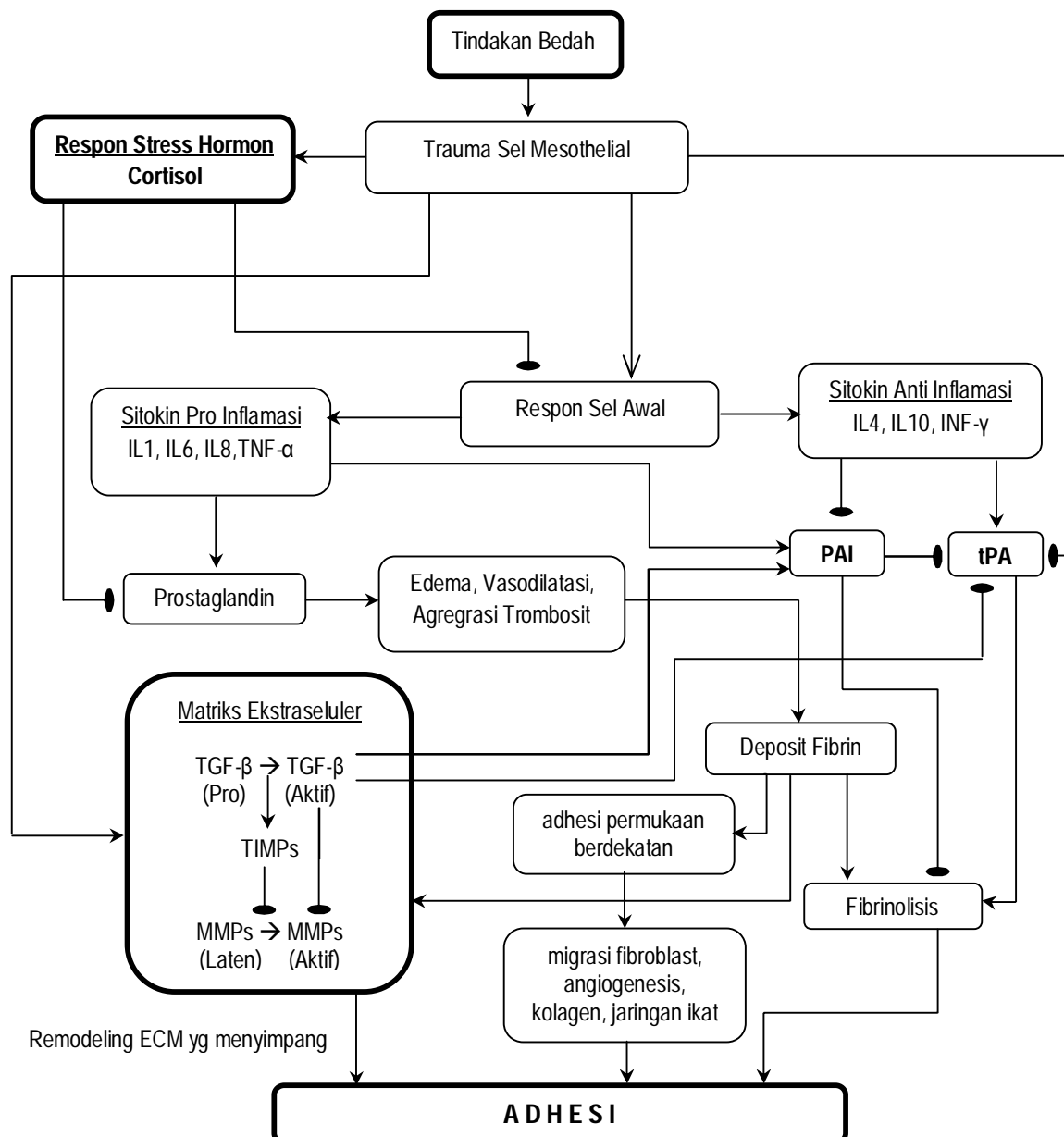


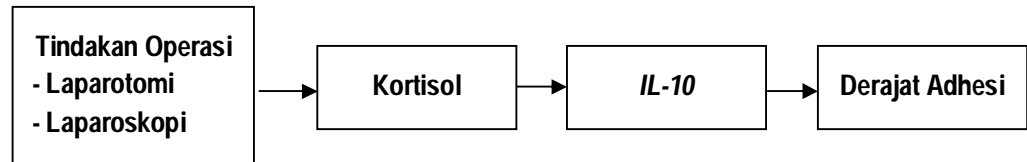
BAB III

KERANGKA TEORI, KONSEP DAN HIPOTESIS

3.1. Kerangka Teori



3.2. Kerangka Konsep



3.3. Hipotesis

1. Terdapat perbedaan kadar kortisol antara kelinci yang dilakukan laparotomi dengan yang dilakukan laparoskopi.
2. Terdapat perbedaan kadar *IL-10* antara kelinci yang dilakukan laparotomi dengan yang dilakukan laparoskopi.
3. Terdapat perbedaan derajat adhesi antara kelinci yang dilakukan laparotomi dengan yang dilakukan laparoskopi.
4. Terdapat hubungan antara kadar kortisol dengan kadar *IL-10* pada kelinci yang dilakukan laparotomi dan laparoskopi.
5. Terdapat hubungan antara kadar *IL-10* dengan derajat adhesi pada kelinci yang dilakukan laparotomi dan laparoskopi.