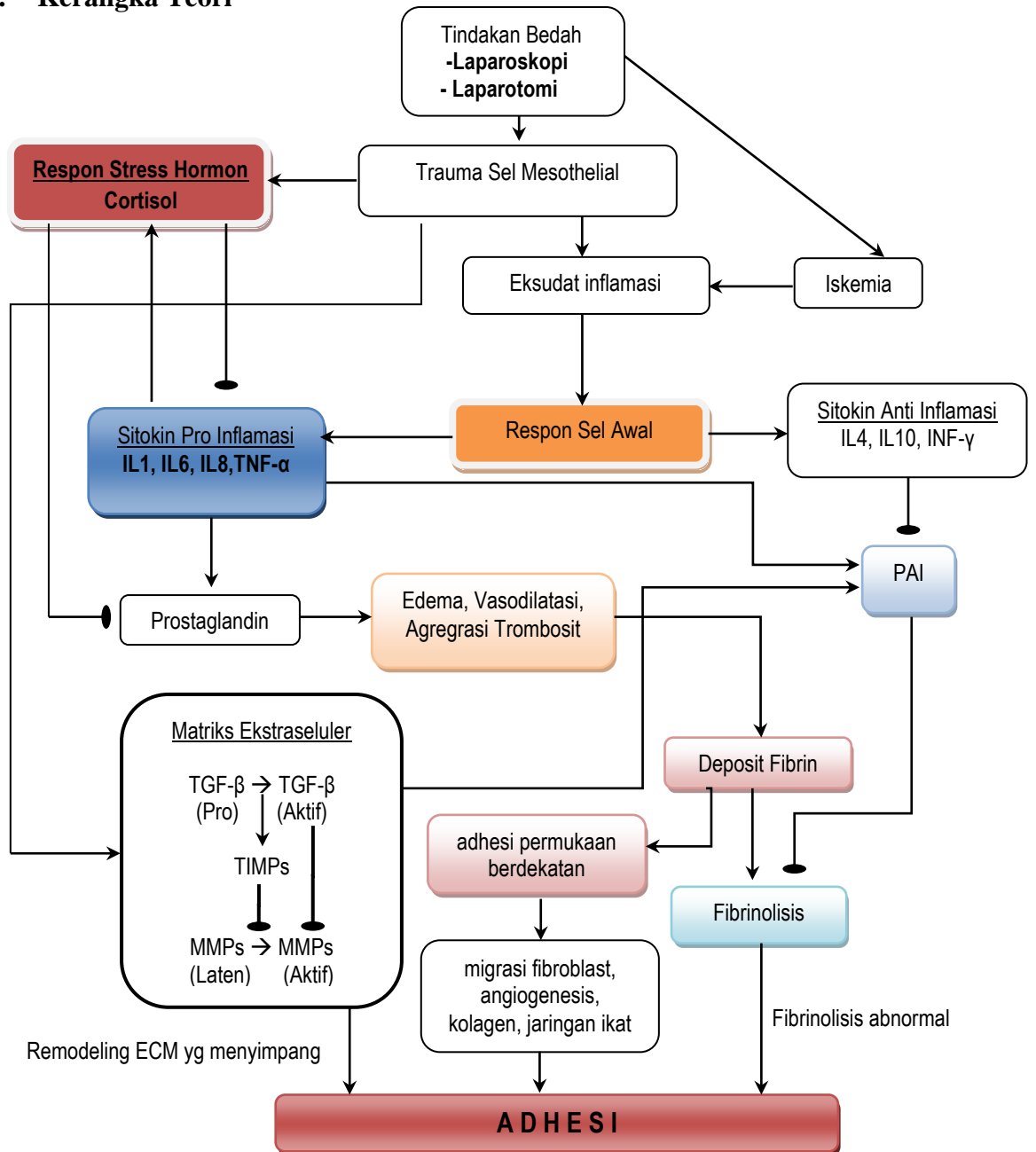


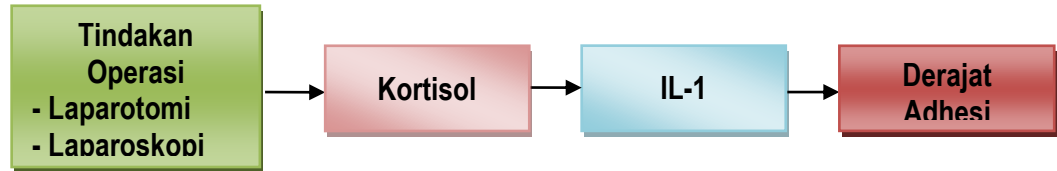
BAB III

KERANGKA TEORI, KONSEP DAN HIPOTESIS

3.1. Kerangka Teori



3.2. Kerangka Konsep



3.3. Hipotesis

1. Terdapat kenaikan kadar kortisol yang lebih tinggi pada kelinci yang dilakukan laparotomi dibanding dengan yang dilakukan laparoscopi
2. Terdapat kadar IL-1 yang lebih tinggi pada kelinci yang dilakukan laparotomi dibanding dengan yang dilakukan laparoscopi.
3. Terdapat derajat adhesi yang lebih tinggi pada kelinci yang dilakukan laparotomi dibanding dengan yang dilakukan laparoscopi
4. Terdapat hubungan antara kadar kortisol dengan kadar IL-1 pada kelinci yang dilakukan laparotomi dan laparoscopi
5. Terdapat hubungan antara kadar IL-1 dengan derajat adhesi pada kelinci yang dilakukan laparotomi dan laparoscopi..