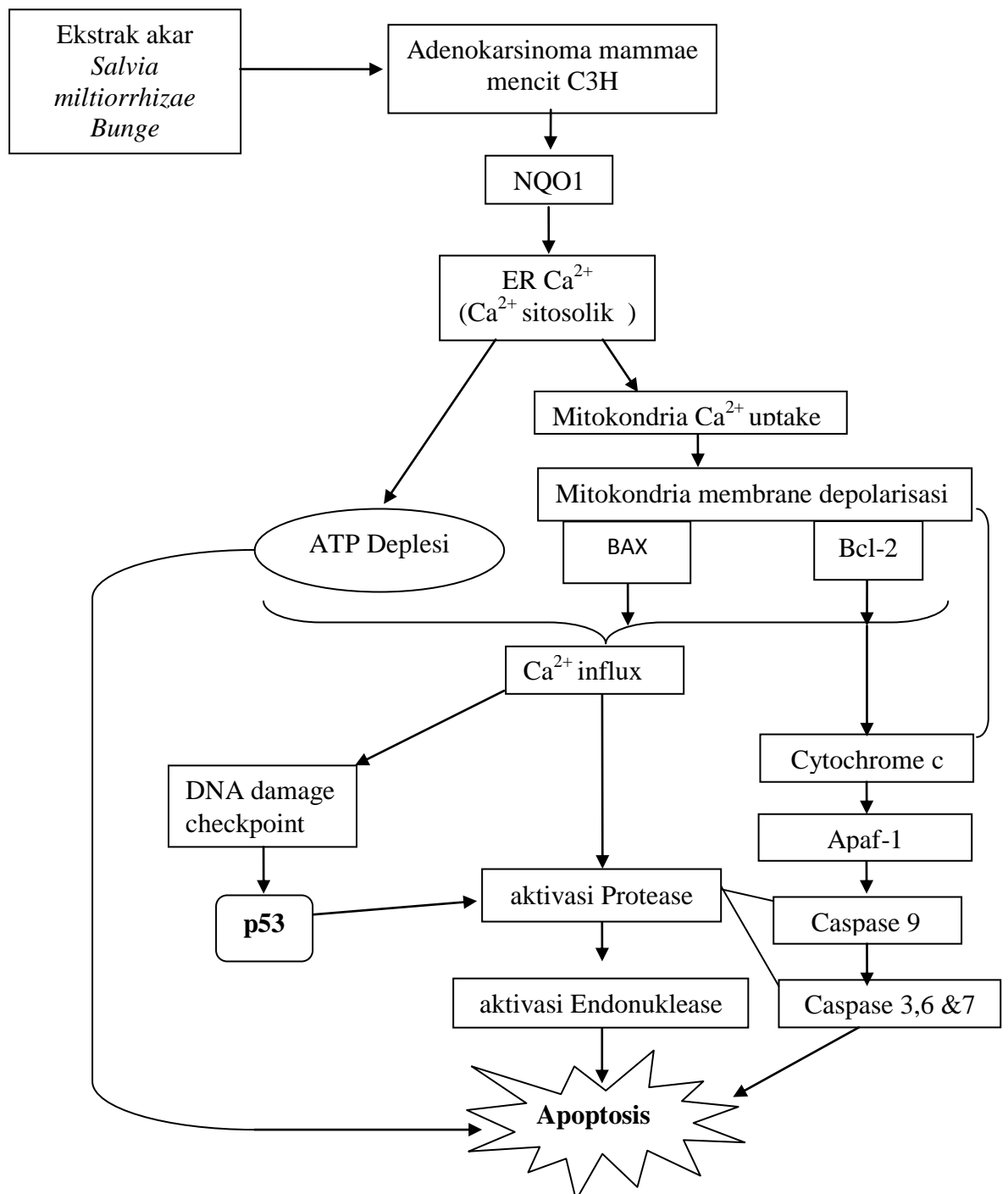


## BAB III

### KERANGKA TEORI, KERANGKA KONSEP DAN HIPOTESIS

#### 3.1. Kerangka Teori



### 3.2. Kerangka konsep



### 3.3. Hipotesis

Ada peningkatan ekspresi p53 dan penurunan ekspresi Bcl2 adenokarsinoma mammae mencit C3H yang diberi ekstrak akar *Salvia miltiorrhizae Bunge* dosis bertingkat.