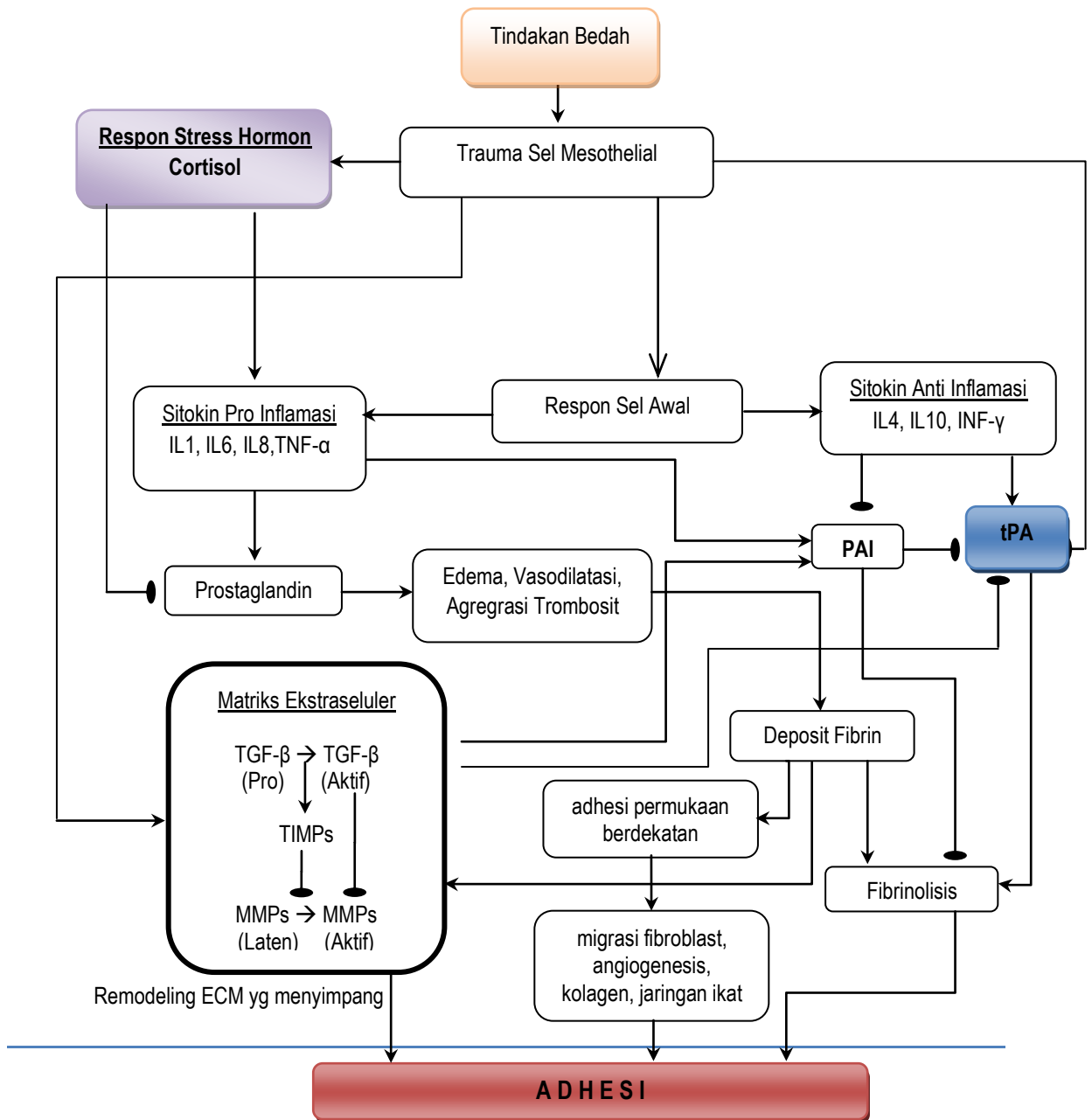


## BAB III

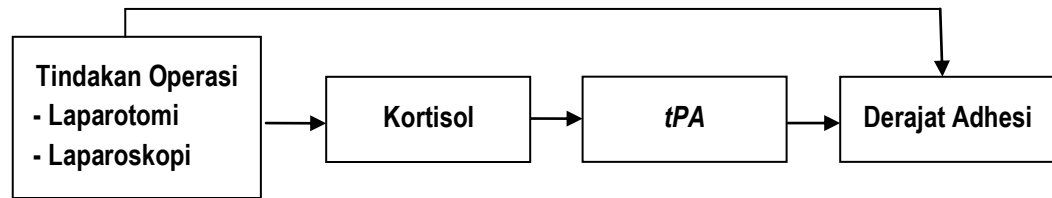
### KERANGKA TEORI, KONSEP DAN HIPOTESIS

#### 3.1. Kerangka Teori



Keterangan:  
→ Stimulasi  
—● Inhibisi

### 3.2. Kerangka Konsep



### 3.3. Hipotesis

#### 3.3.1. Hipotesis Mayor

Terdapat perbedaan antara jenis operasi abdomen pada kelinci (laparoskopi dan laparotomi) terhadap tingkat adhesi yang dimediasi oleh kenaikan kadar kortisol dan penurunan kadar *tissue plasminogen activator (tPA)*

#### 3.3.2. Hipotesis Minor

1. Kadar kortisol kelinci yang dilakukan laparoskopi lebih rendah bila dibandingkan dengan kelinci yang dilakukan laparotomi
2. Kadar *tPA* kelinci yang dilakukan laparoskopi lebih tinggi bila dibandingkan dengan kelinci yang dilakukan laparotomi.
3. Derajat adhesi kelinci yang dilakukan laparoskopi lebih rendah bila dibandingkan dengan kelinci yang dilakukan laparotomi.
4. Terdapat hubungan negatif antara kadar kortisol dengan kadar *tPA* pada kelinci.
5. Terdapat hubungan negatif antara kadar *tPA* dengan derajat adhesi pada kelinci.