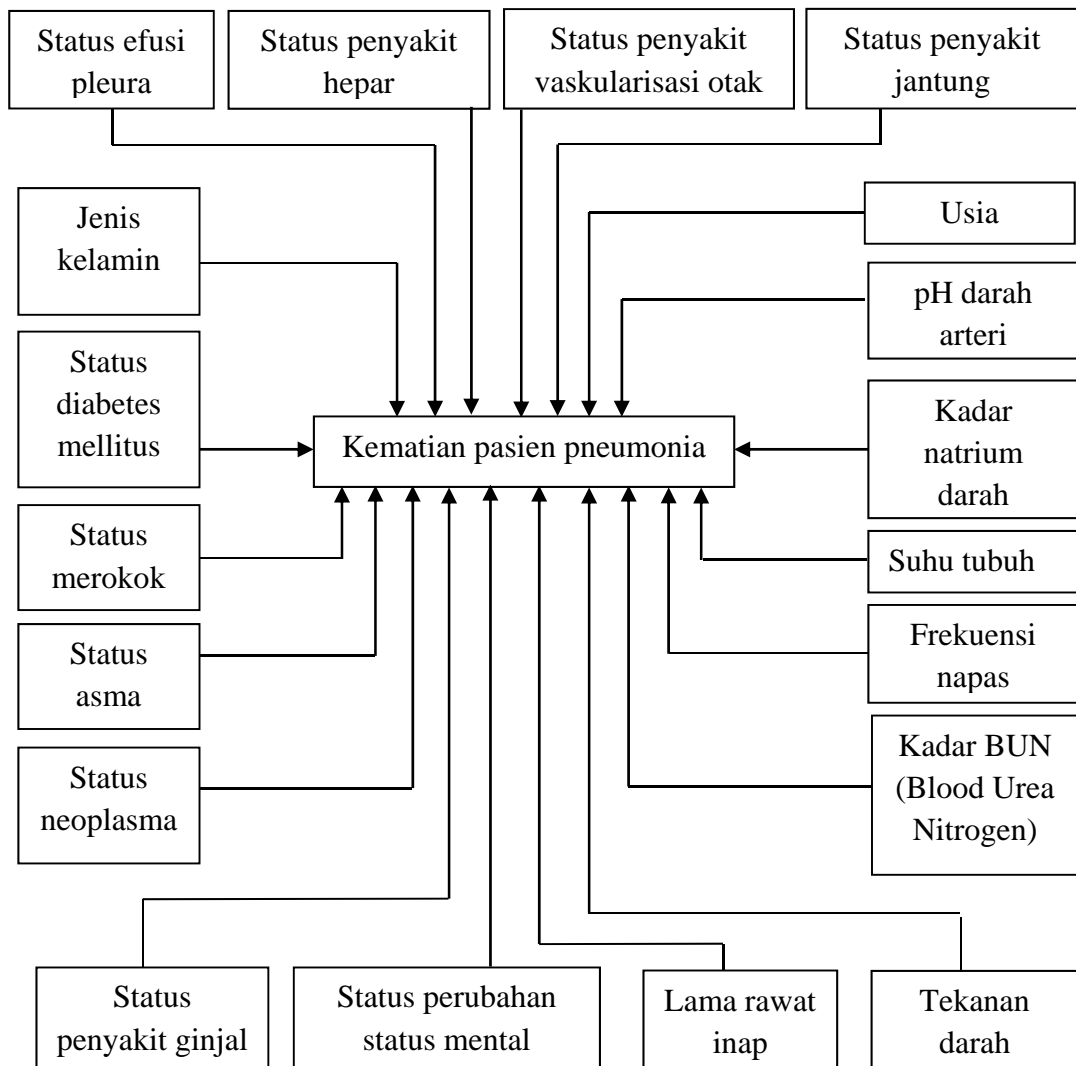


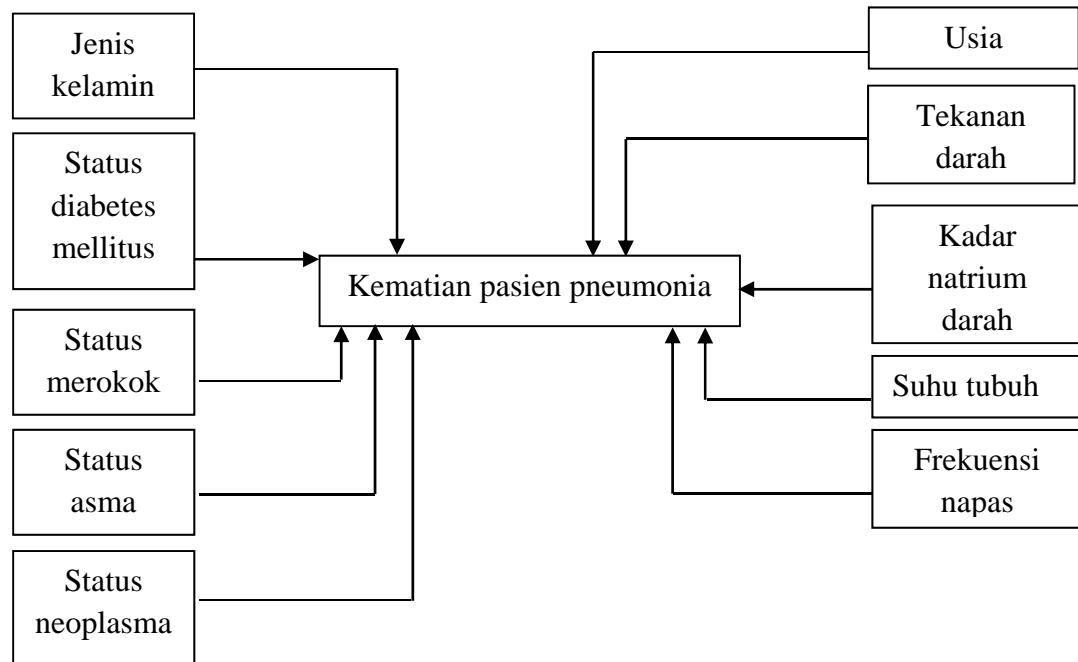
BAB III

KERANGKA TEORI, KERANGKA KONSEP, HIPOTESIS

3.1 Kerangka teori



3.2 Kerangka konsep



3.3 Hipotesis

3.3.1 Hipotesis mayor

Terdapat faktor-faktor risiko yang berhubungan dengan terjadinya kematian pada pasien pneumonia komunitas.

3.3.2 Hipotesis minor

1. Merokok adalah salah satu faktor risiko terjadinya kematian pada pasien pneumonia komunitas.
2. Umur adalah salah satu faktor risiko terjadinya kematian pada pasien pneumonia komunitas.

3. Jenis kelamin adalah salah satu faktor risiko terjadinya kematian pada pasien pneumonia komunitas.
4. Riwayat diabetes mellitus adalah salah satu faktor risiko terjadinya kematian pada pasien pneumonia komunitas.
5. Riwayat asma adalah salah satu faktor risiko terjadinya kematian pada pasien pneumonia komunitas.
6. Hiponatremia adalah salah satu faktor risiko terjadinya kematian pada pasien pneumonia komunitas.
7. Frekuensi napas adalah salah satu faktor risiko terjadinya kematian pada pasien pneumonia komunitas.
8. Tekanan darah adalah salah satu faktor risiko terjadinya kematian pada pasien pneumonia komunitas.
9. Adanya neoplasma adalah salah satu faktor risiko terjadinya kematian pada pasien pneumonia komunitas.
10. Suhu tubuh adalah salah satu faktor risiko terjadinya kematian pada pasien pneumonia komunitas.