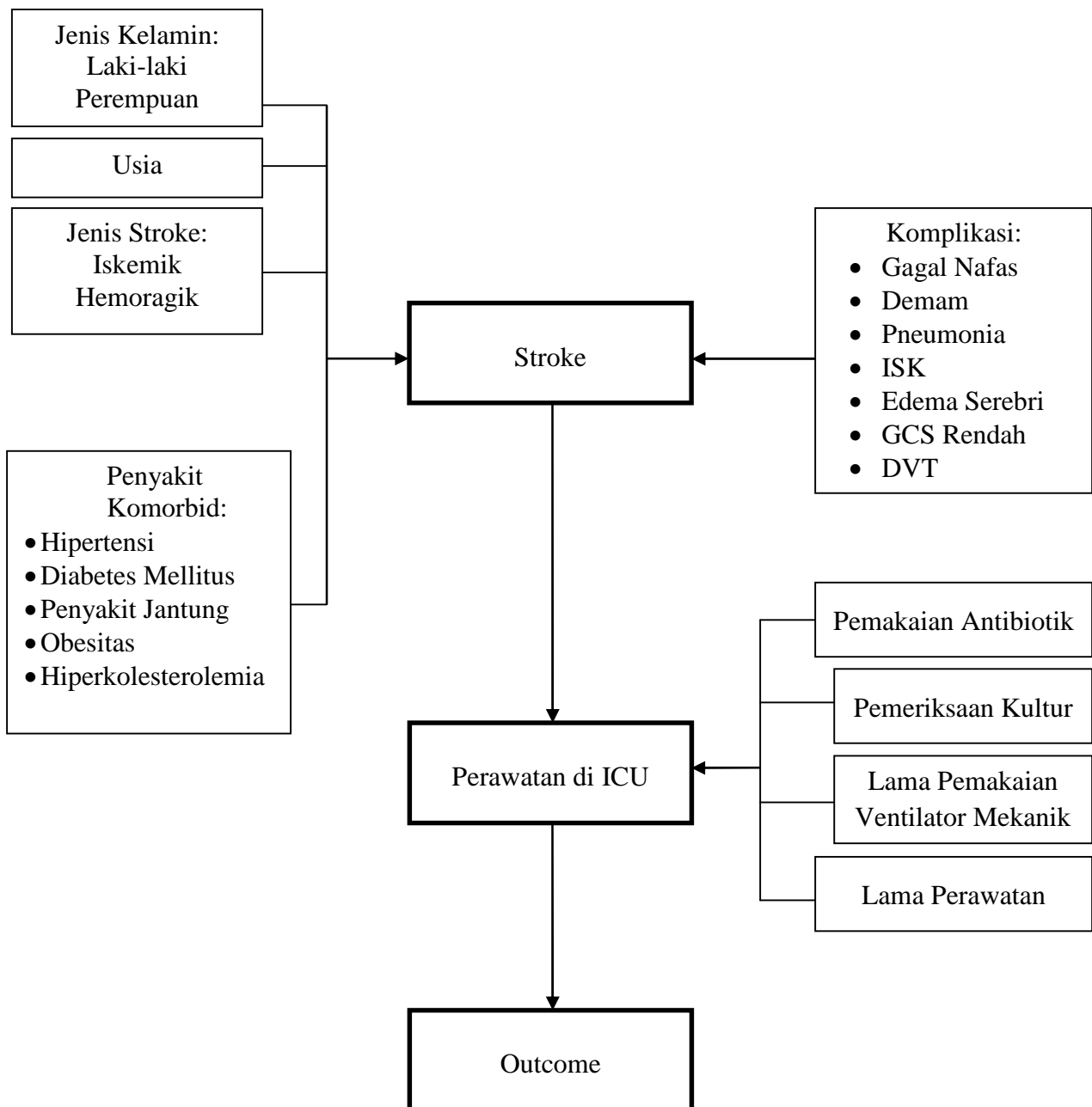


BAB III

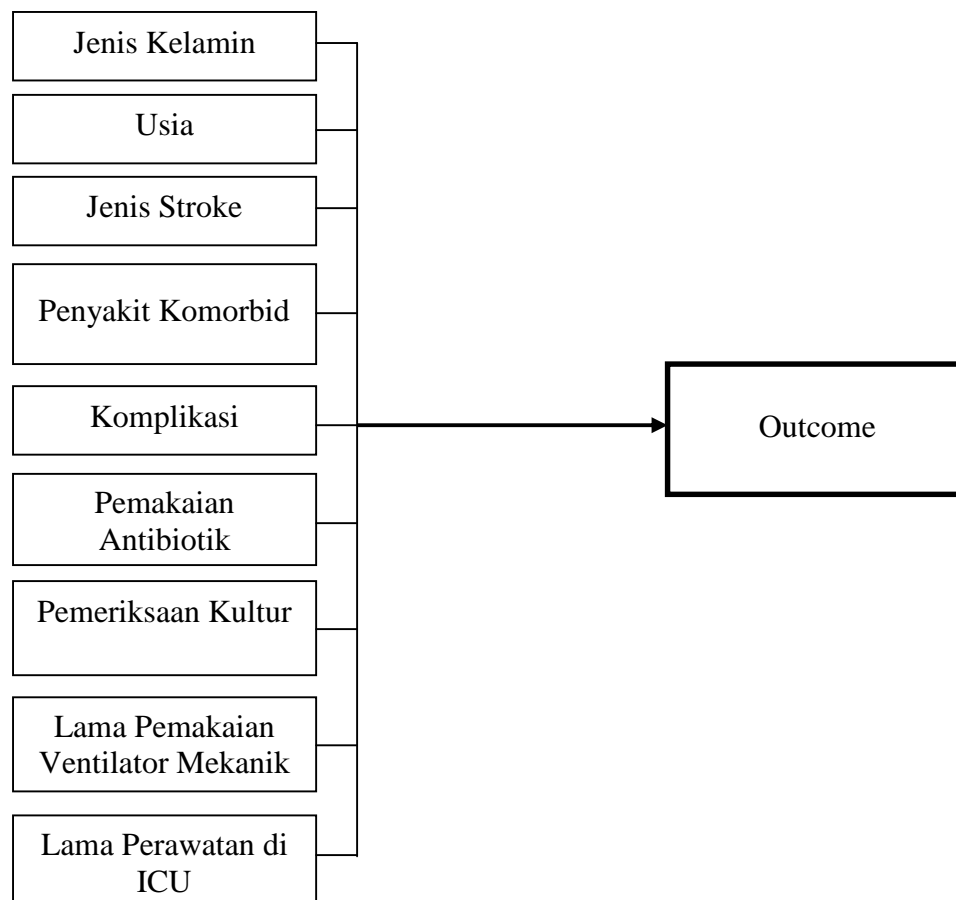
KERANGKA TEORI DAN KERANGKA KONSEP

3.1 Kerangka Teori



Gambar 1. Kerangka Teori

3.2 Kerangka Konsep



Gambar 2. Kerangka Konsep

3.3 Hipotesis

Terdapat hubungan antara faktor-faktor seperti jenis kelamin, usia, penyakit komorbid, komplikasi pasien stroke, pemakaian antibiotik, pemeriksaan kultur, lama pemakaian ventilator mekanik, dan lama perawatan dengan *outcome* pasien stroke yang dirawat di ICU.