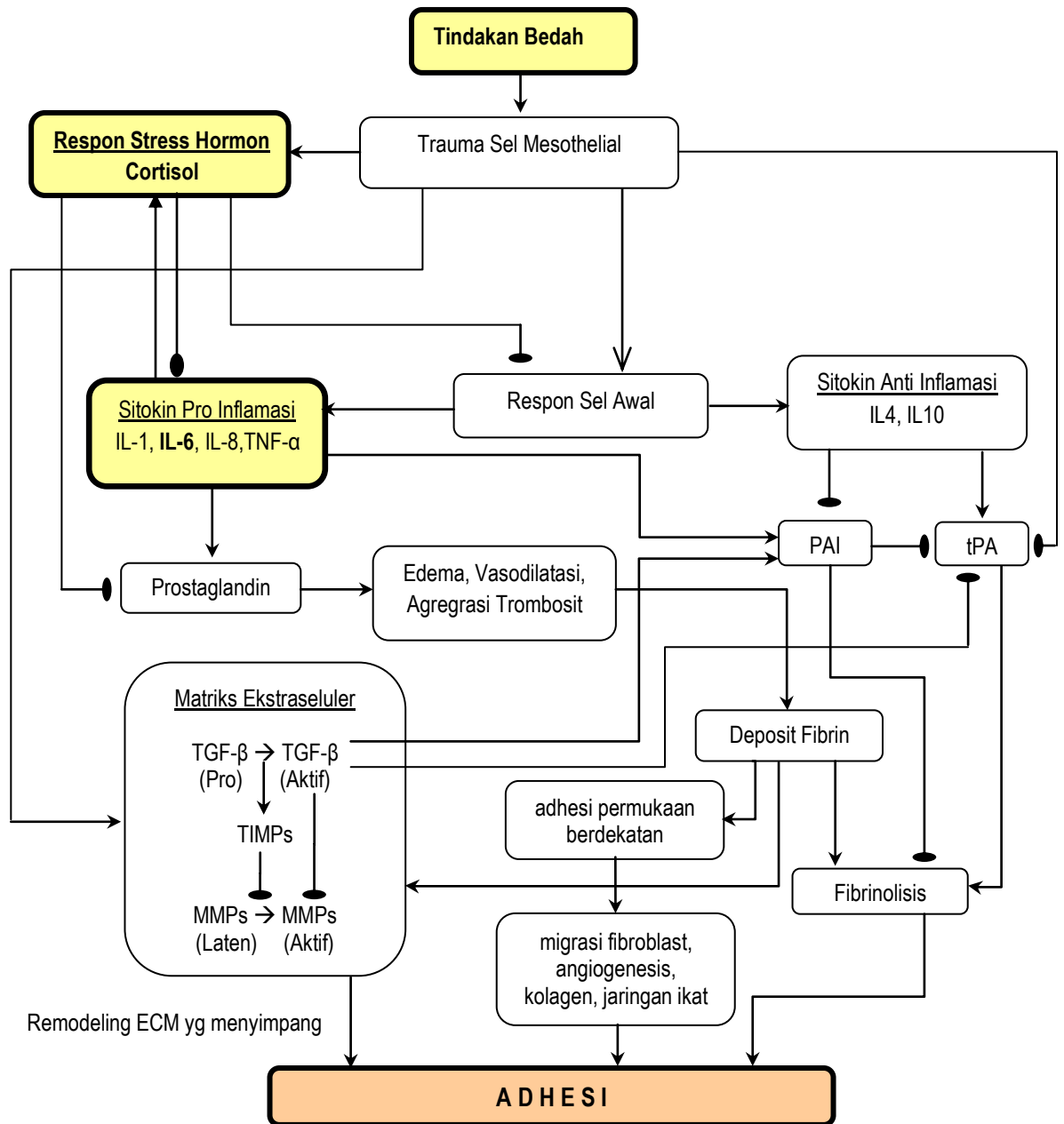


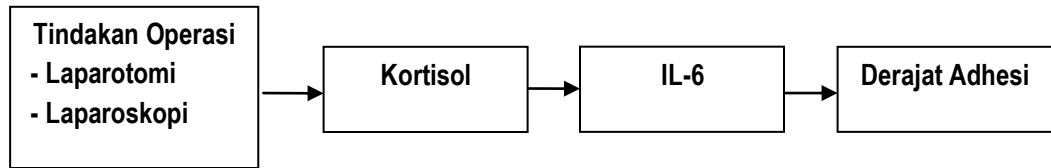
# BAB III

## KERANGKA TEORI, KONSEP DAN HIPOTESIS

### 3.1. Kerangka Teori



### 3.2. Kerangka Konsep



### 3.3. Hipotesis

1. Kadar kortisol pada kelinci yang dilakukan laparotomi lebih tinggi dibandingkan dengan yang dilakukan laparoskopi.
2. Kadar *IL-6* pada kelinci yang dilakukan laparotomi lebih tinggi dibandingkan dengan yang dilakukan laparoskopi.
3. Derajat adhesi intra peritoneal kelinci yang dilakukan laparotomi lebih tinggi dibandingkan dengan yang dilakukan laparoskopi.
4. Terdapat korelasi positif antara kadar kortisol dengan kadar *IL-6* pada kelinci yang dilakukan laparotomi dan laparoskopi.
5. Terdapat korelasi positif antara kadar *IL-6* dengan derajat adhesi pada kelinci yang dilakukan laparotomi dan laparoskopi.