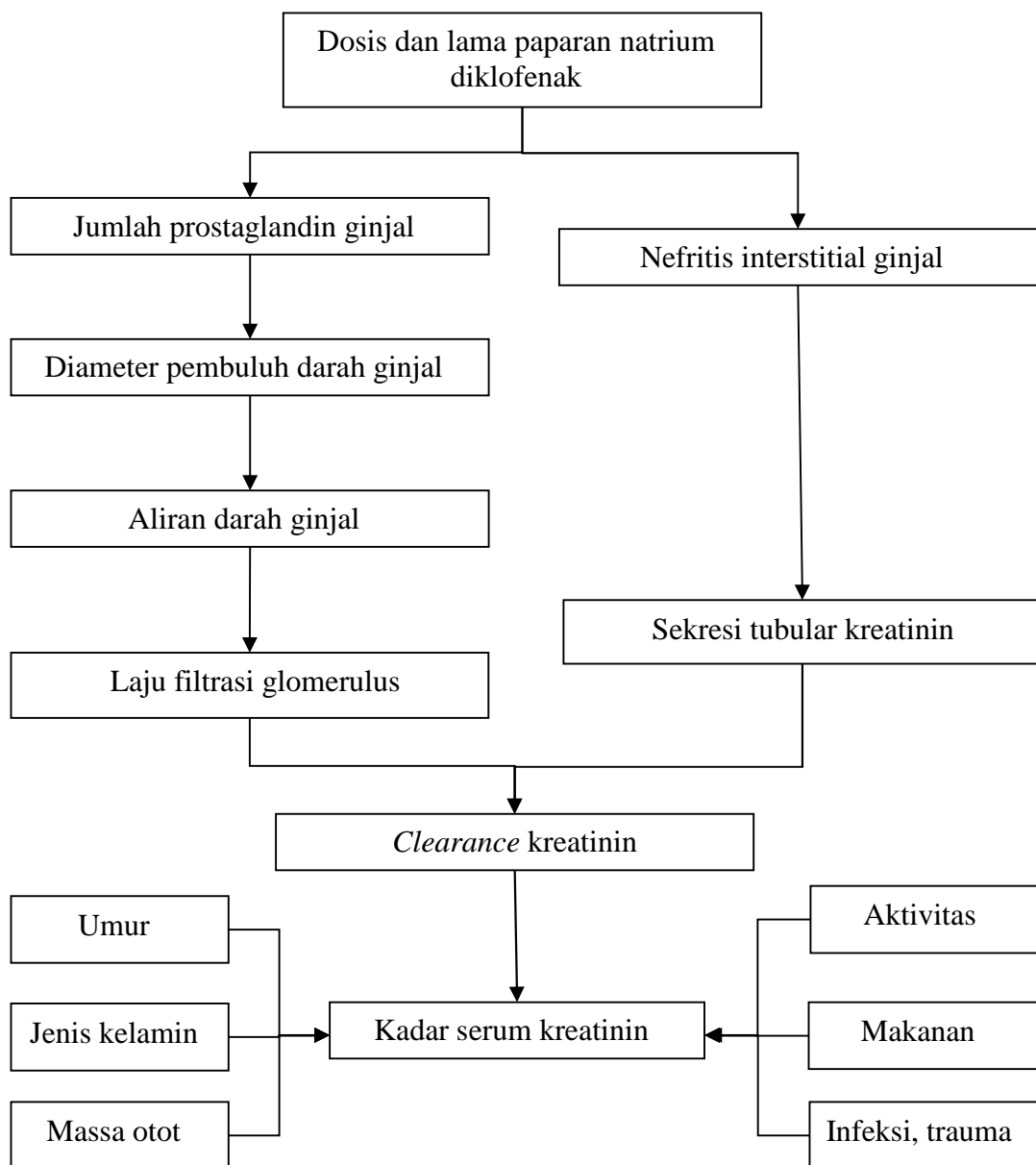


BAB III

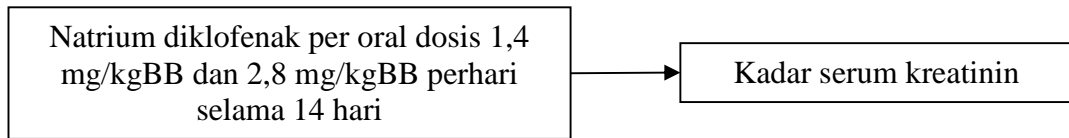
KERANGKA TEORI, KERANGKA KONSEP, HIPOTESIS

3.1 Kerangka teori



Gambar 1. Kerangka teori

3.2 Kerangka konsep



Gambar 13. Kerangka konsep

3.3 Hipotesis

Terdapat perbedaan kadar serum kreatinin tikus wistar antara pemberian natrium diklofenak dosis 1,4 mg/kgBB dan 2,8 mg/kgBB.

