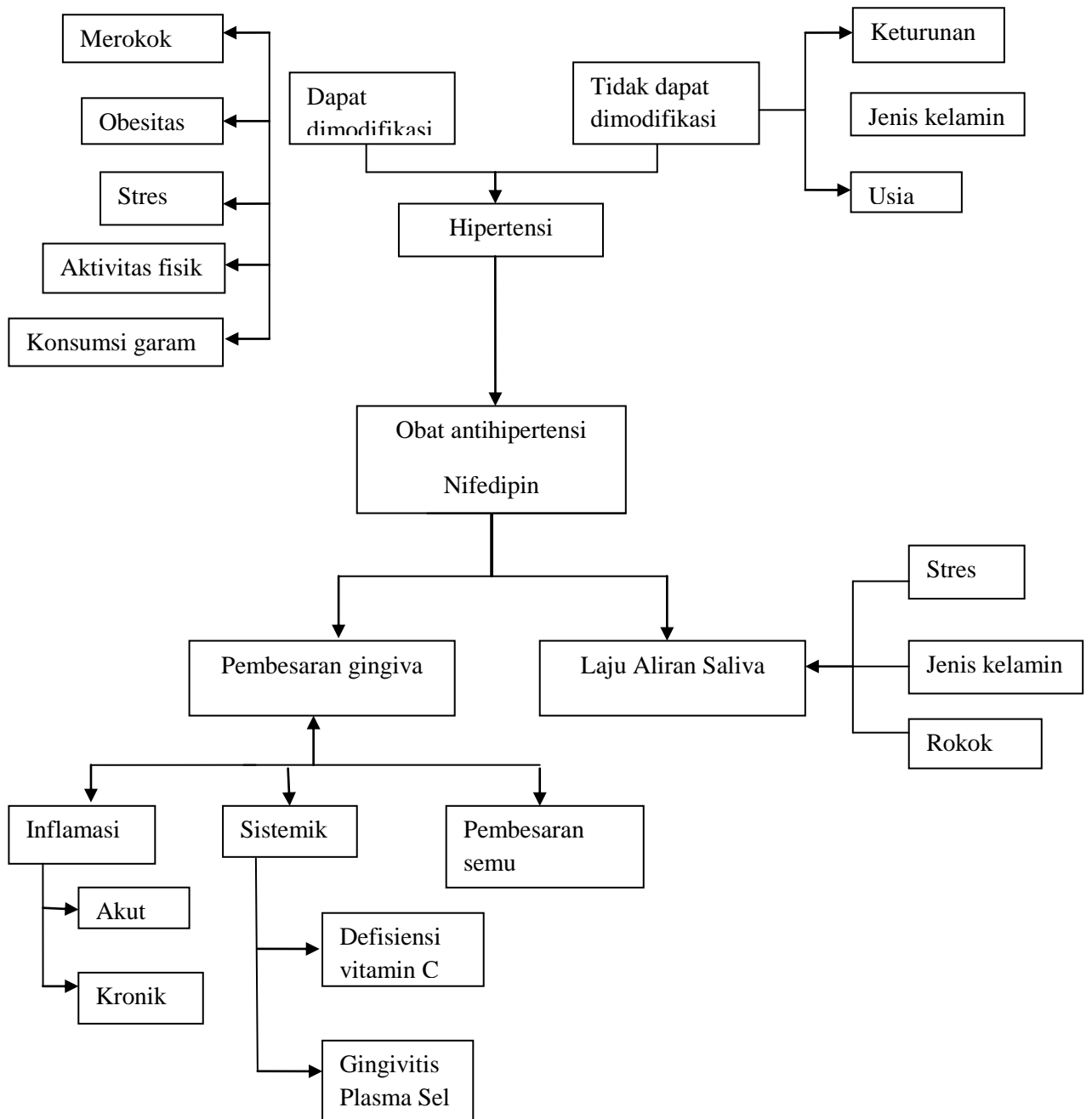


BAB III

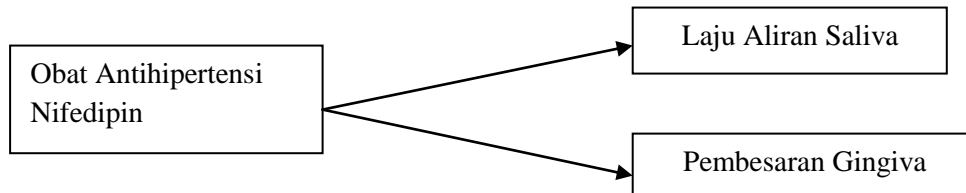
KERANGKA TEORI, KERANGKA KONSEP & HIPOTESIS

3.1 Kerangka Teori



Gambar 3. Kerangka Teori

3.2 Kerangka Konsep



Gambar 4. Kerangka Konsep

3.3 Hipotesis

3.3.1 Hipotesis Mayor

Penggunaan Nifedipin berpengaruh terhadap laju aliran saliva dan pembesaran gingiva pada penderita hipertensi.

3.3.2 Hipotesis Minor

1. Aliran saliva tampung 1 menit pada penderita hipertensi yang menggunakan nifedipin lebih sedikit daripada yang tidak menggunakan nifedipin
2. Pembesaran gingiva pada penderita hipertensi yang menggunakan nifedipin lebih banyak daripada yang tidak menggunakan nifedipin.