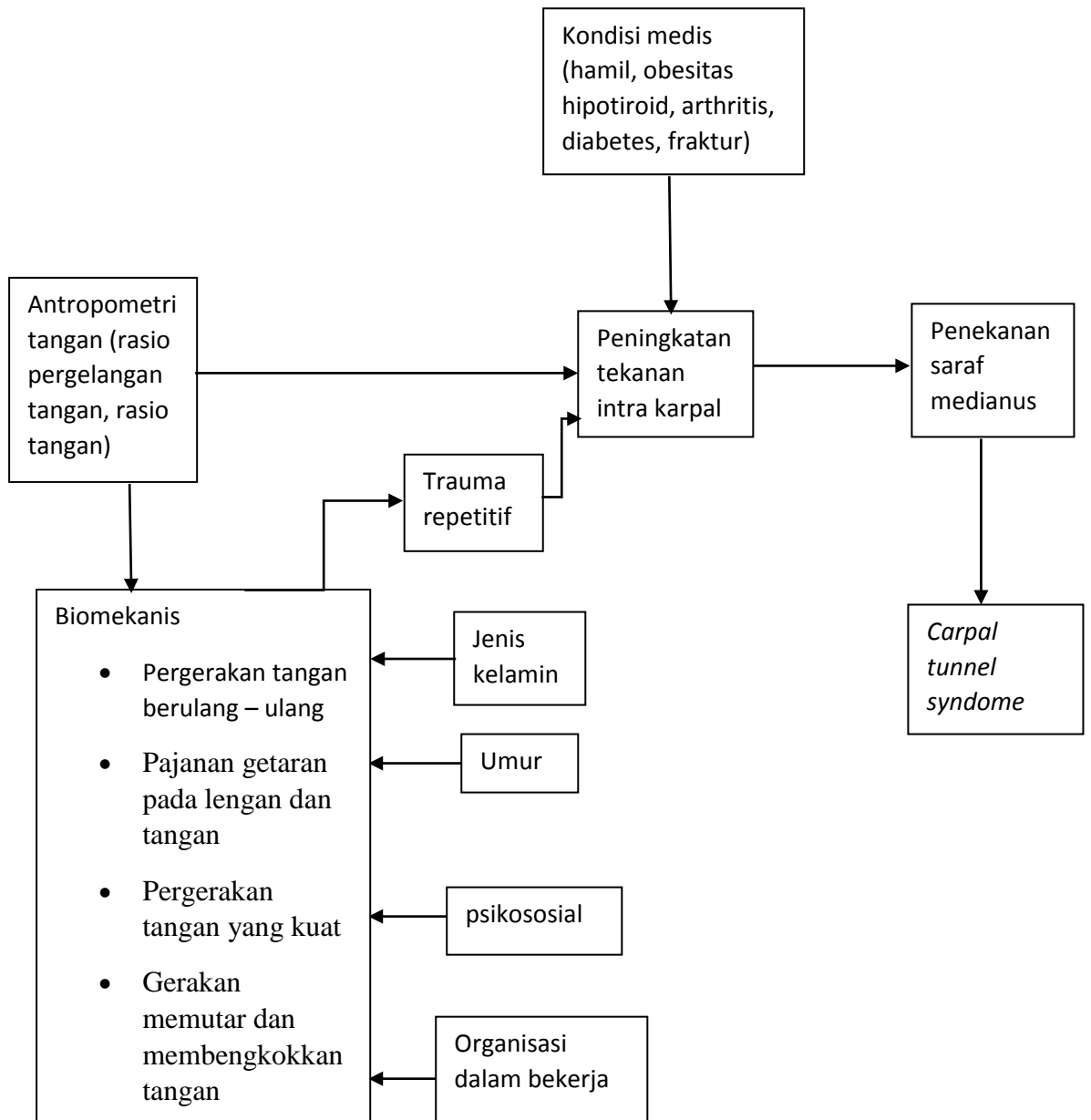


BAB III

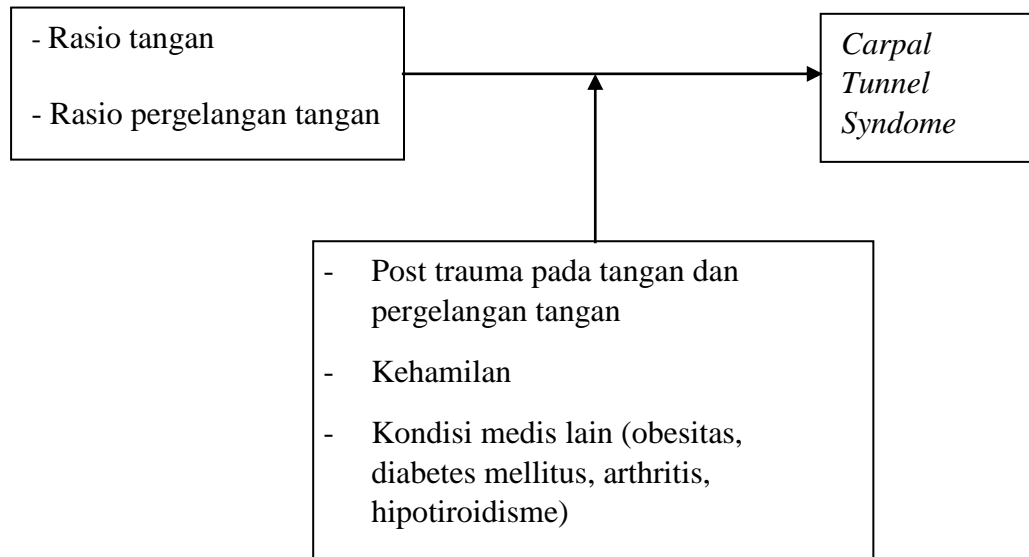
KERANGKA TEORI, KERANGKA KONSEP, DAN HIPOTESIS

3.1 Kerangka Teori



Gambar 2. Kerangka Teori

3.2 Kerangka Konsep



Gambar 3. Kerangka konsep

3.3 Hipotesis

3.3.1 Hipotesis Mayor

Konfigurasi tangan dan pergelangan tangan pada penderita *Carpal Tunnel Syndrome* berbeda daripada orang normal.

3.3.2 Hipotesis Minor

- Rasio tangan pada penderita *Carpal Tunnel Syndrome* lebih rendah daripada orang normal.
- Rasio pergelangan tangan pada penderita *Carpal Tunnel Syndrome* lebih besar daripada orang normal.