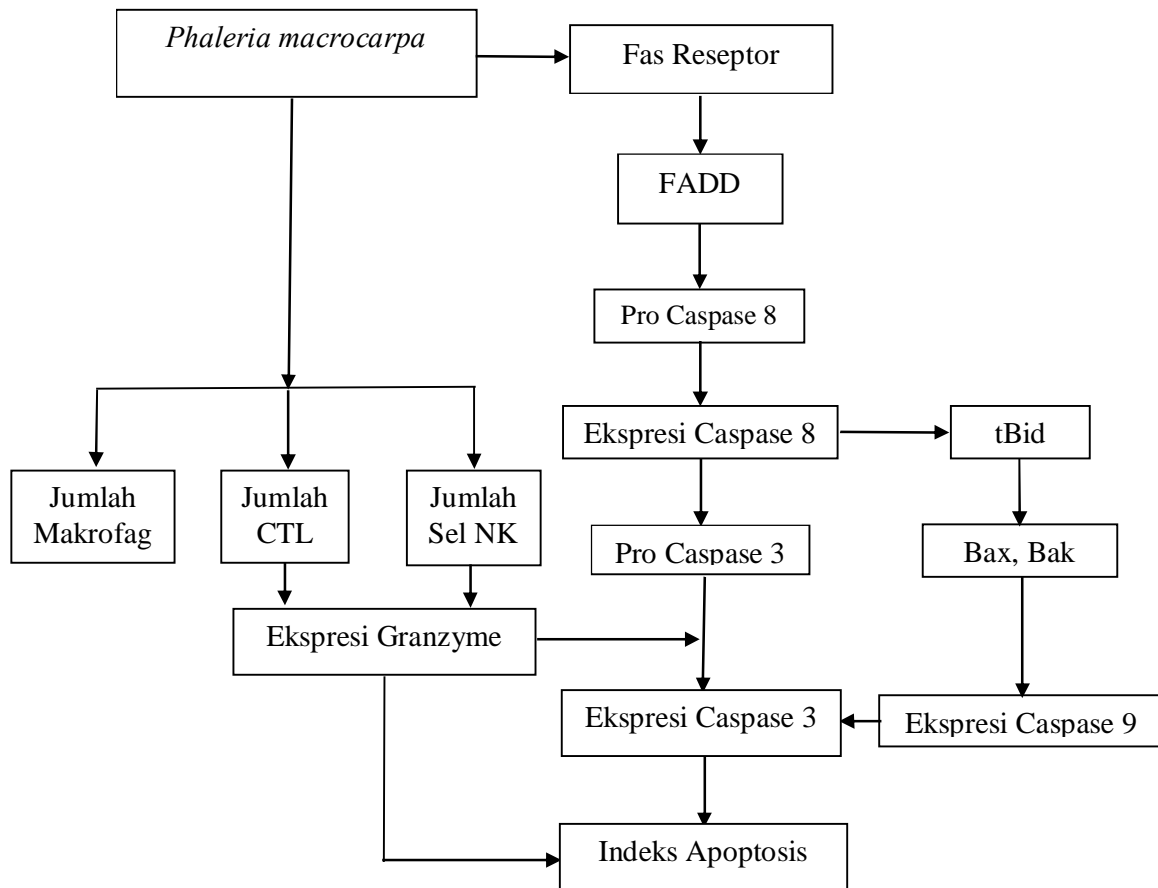


### BAB 3

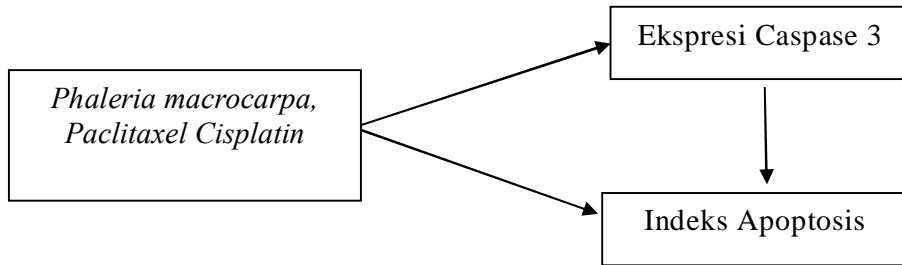
## KERANGKA TEORI DAN HIPOTESIS

### 1.1. Kerangka Teori



Gambar 2. Kerangka teori

### 3.2. Kerangka Konsep



**Gambar 3. Kerangka konsep**

### 3.3. Hipotesis Penelitian

- 3.3.1. Ekspresi enzim caspase 3 yang diberikan ekstrak *phaleria macrocarpa*, kemoterapi *paclitaxel-cisplatin* dan kombinasi keduanya, lebih besar daripada yang tidak diberikan *neoadjuvant*.
- 3.3.2. Indeks apoptosis yang diberikan ekstrak *phaleria macrocarpa*, kemoterapi *paclitaxel-cisplatin* dan kombinasi keduanya, lebih besar daripada yang tidak diberikan *neoadjuvant*.
- 3.3.3. Terdapat korelasi yang bermakna antara ekspresi enzim caspase 3 dan indeks apoptosis yang diberikan ekstrak *phaleria macrocarpa*, kemoterapi *paclitaxel-cisplatin* dan kombinasi keduanya, serta yang tidak diberikan *neoadjuvant*.