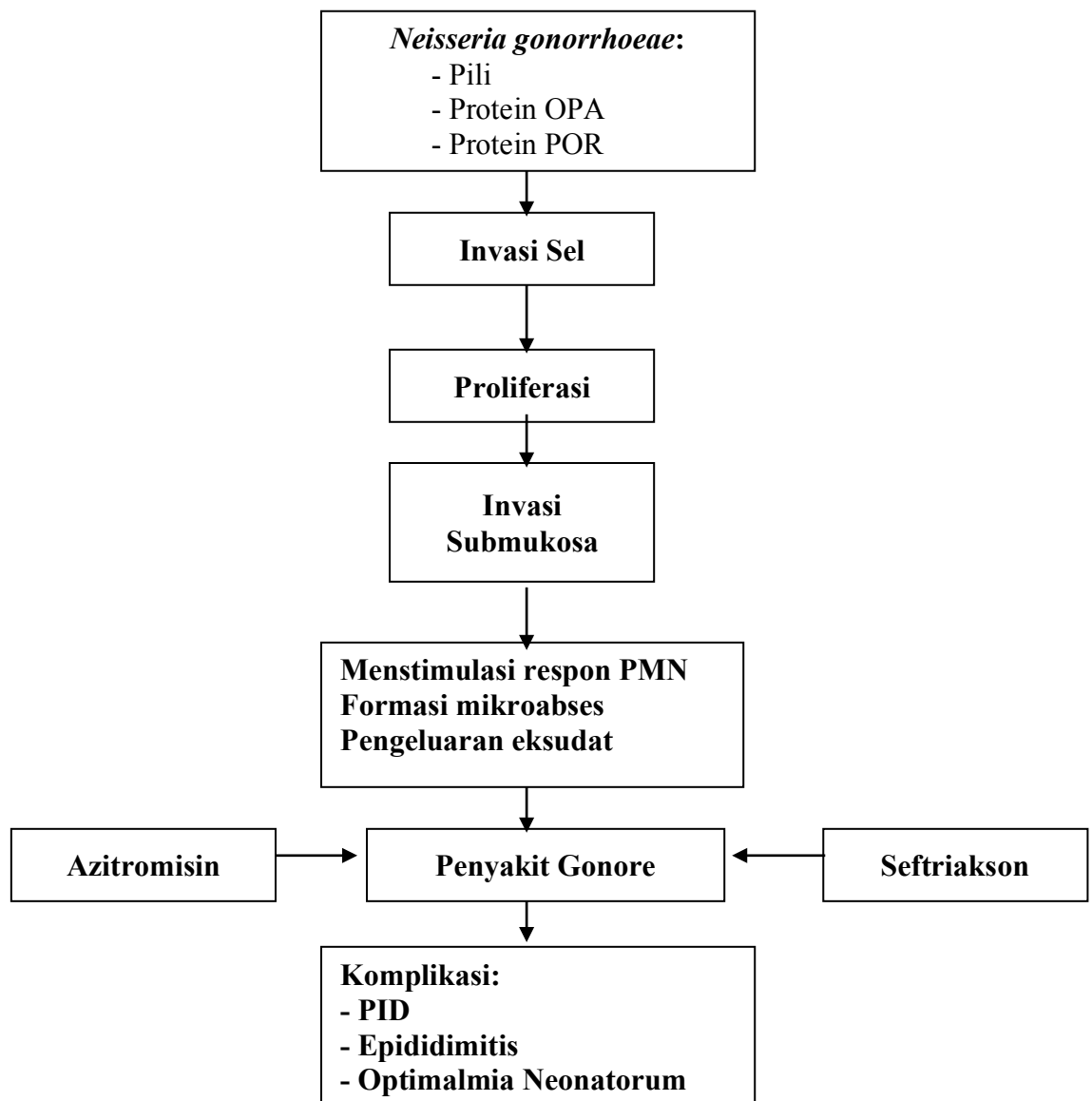


### BAB III

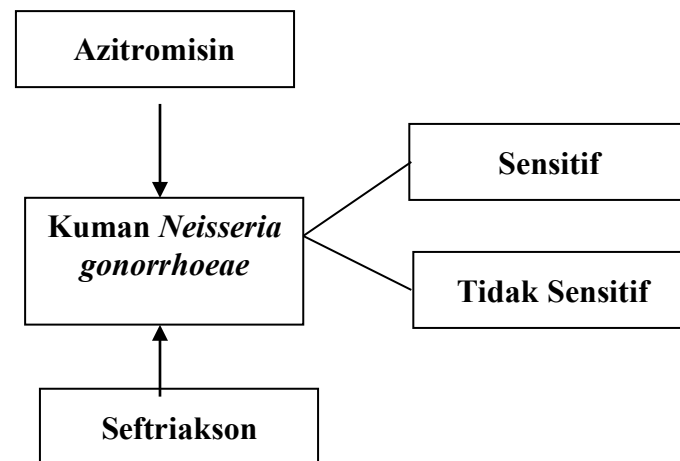
## KERANGKA TEORI, KERANGKA KONSEP DAN HIPOTESA

### 3.1 Kerangka Teori



Gambar 6: Kerangka Teori

### 3.2 Kerangka Konsep



**Gambar 7: Kerangka Konsep**

### 3.3 Hipotesa

Berdasarkan kerangka konsep dan kerangka teori diatas maka hipotesis dari penelitian ini adalah terdapat perbedaan sensitivitas antara Azitromisin dengan Seftriakson pada kuman *Neisseria gonorrhoeae* secara in vitro.