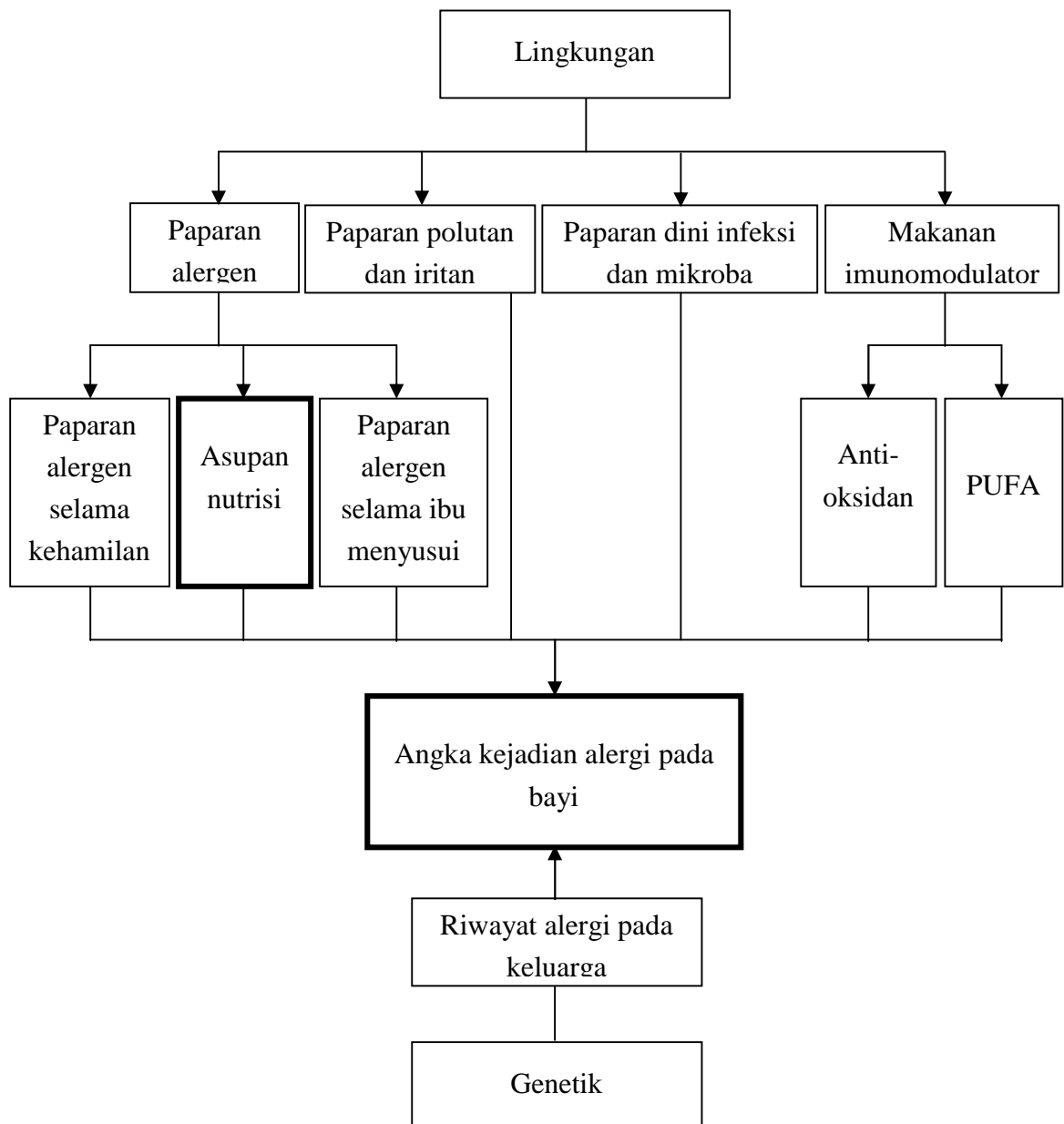


BAB III

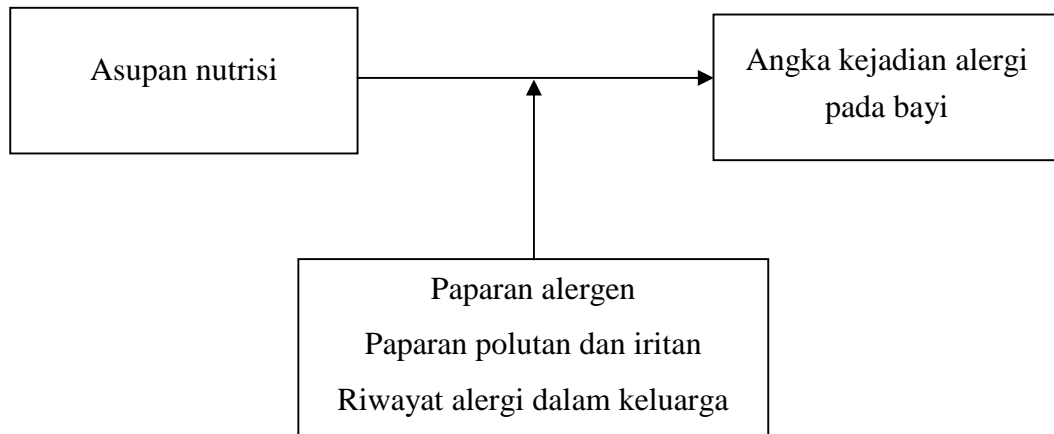
KERANGKA TEORI, KERANGKA KONSEP, DAN HIPOTESIS

3.1 Kerangka teori



Gambar 1. Kerangka teori

3.2 Kerangka konsep



Gambar 2. Kerangka konsep

3.3 Hipotesis

Berdasarkan latar belakang dan tinjauan pustaka, maka hipotesis penelitian adalah:

3.3.1 Hipotesis mayor

Pemberian ASI saja sebagai asupan nutrisi pada bayi usia 0-3 bulan dapat mengurangi angka kejadian alergi pada bayi.

3.3.2 Hipotesis minor

Pemberian asupan berupa ASI ditambah makanan pendamping ASI (MP-ASI) atau asupan berupa pengganti ASI (PASI) pada bayi usia 0-3 bulan dapat menimbulkan risiko alergi pada bayi.