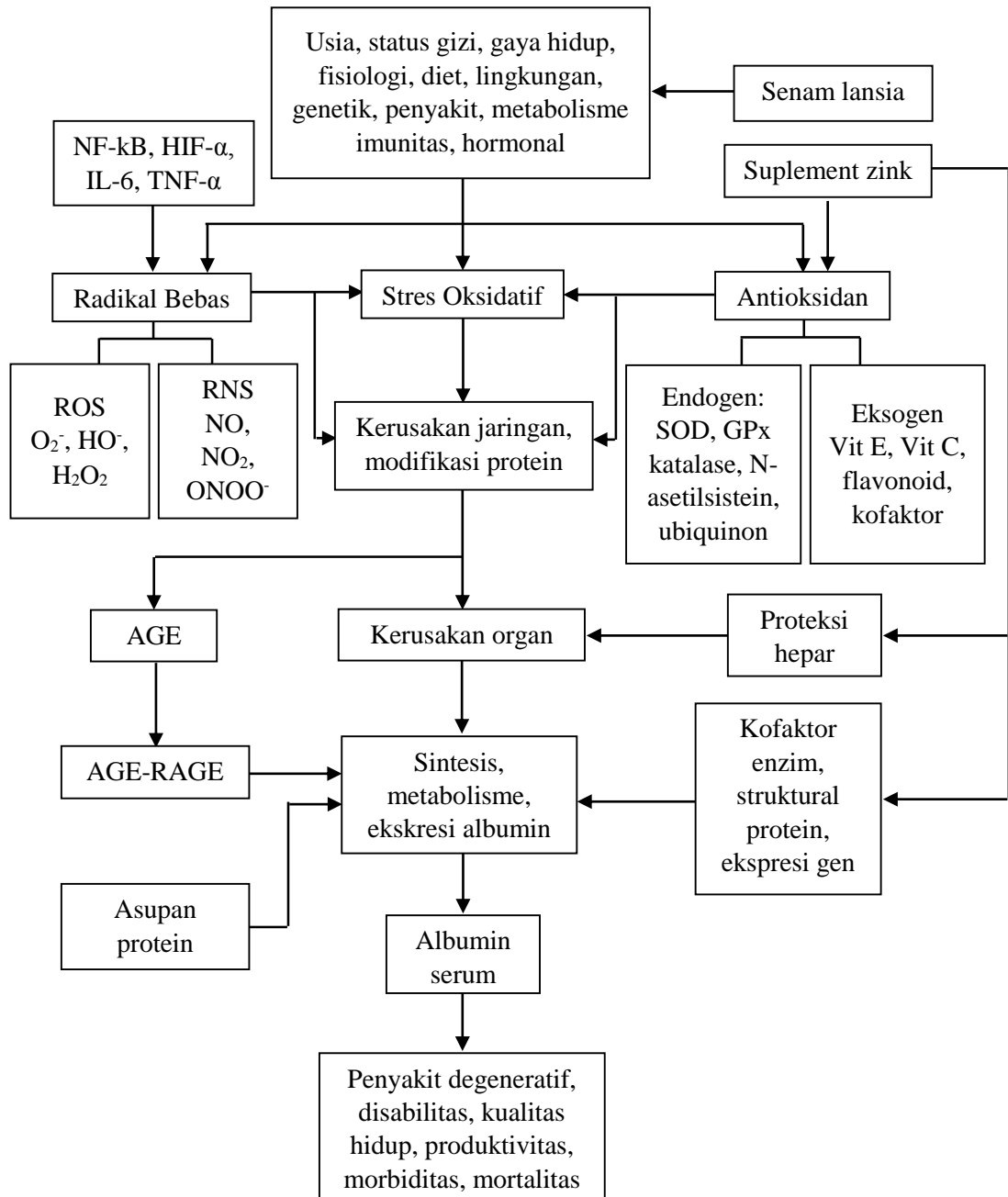


BAB III

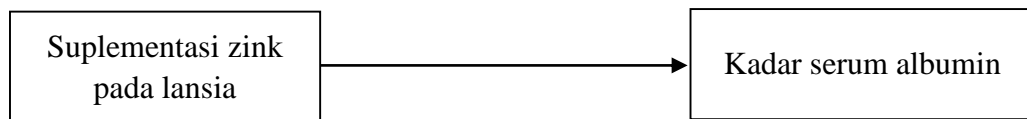
KERANGKA TEORI, KERANGKA KONSEP DAN HIPOTESIS

3.1 Kerangka Teori



Gambar 4. Kerangka teori

3.2 Kerangka Konsep



Gambar 5. Kerangka konsep

3.3. Hipotesis

3.3.1 Hipotesis Mayor

Suplementasi zink berpengaruh terhadap kadar albumin lansia.

3.3.2 Hipotesis Minor

- 1) Terdapat peningkatan kadar albumin serum pada kelompok perlakuan sebelum dan setelah pemberian suplementasi zink.
- 2) Terdapat perbedaan peningkatan kadar albumin serum antara kelompok kontrol dan kelompok perlakuan sebelum dan setelah pemberian suplementasi zink.