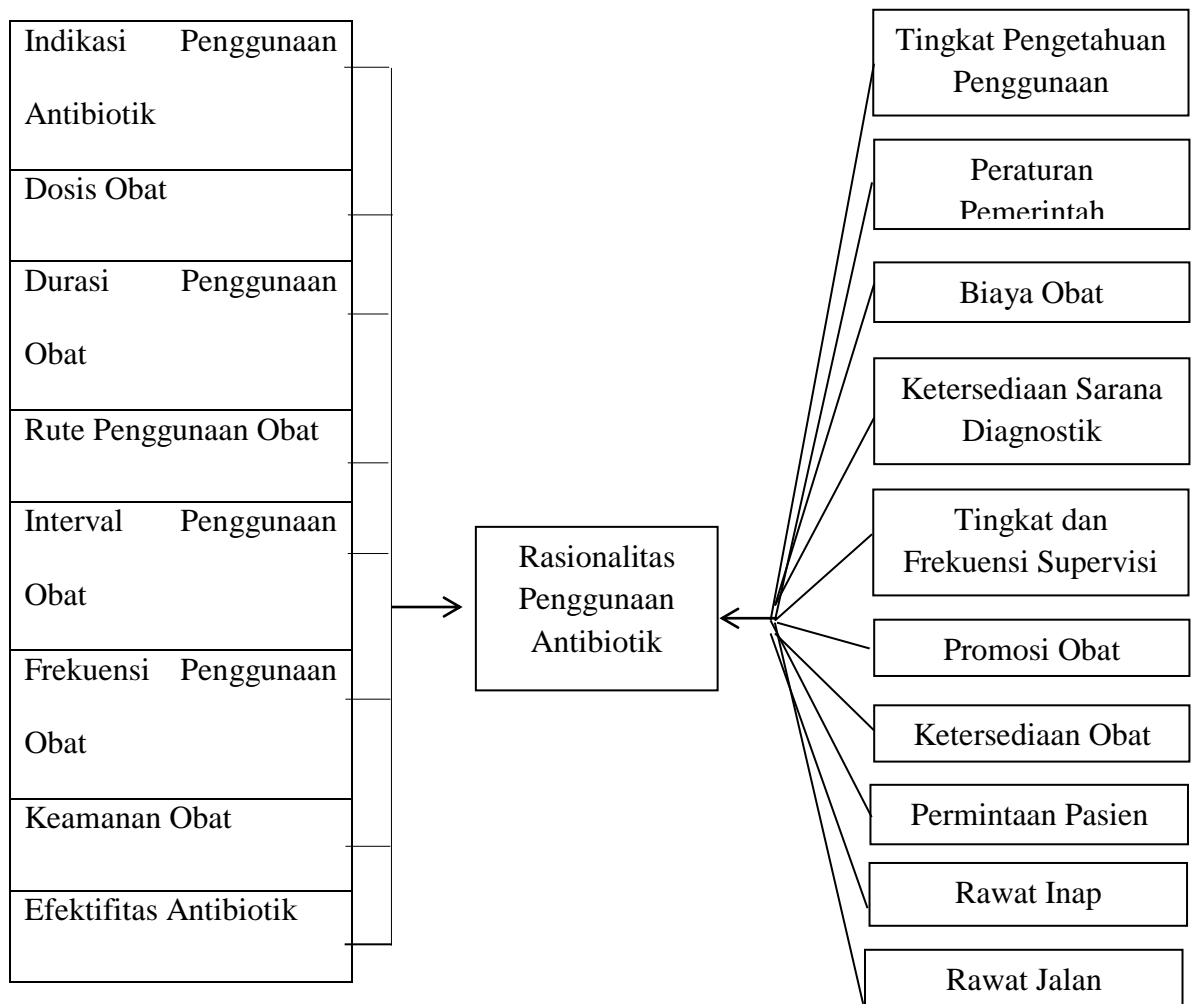


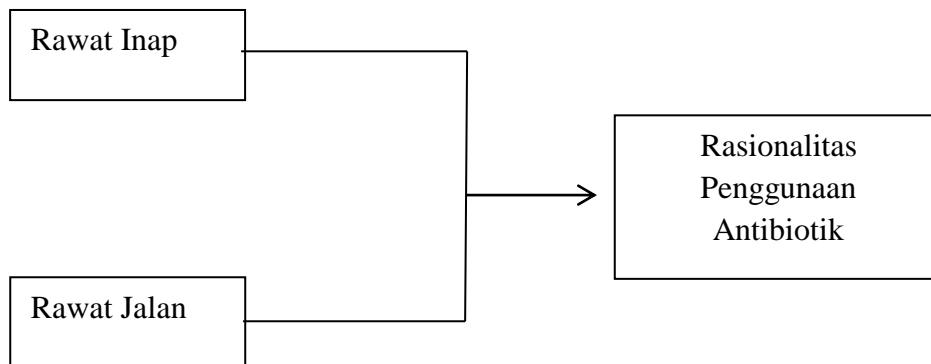
**BAB III**  
**KERANGKA TEORI, KERANGKA KONSEP DAN HIPOTESIS**

**3.1 Kerangka Teori**



**Gambar 3.** Bagan kerangka teori

### 3.2 Kerangka Konsep



**Gambar 4.** Bagan kerangka konsep

### 3.3 Hipotesis

#### 3.3.1 Hipotesis mayor

Rasionalitas penggunaan antibiotik pada pasien anak rawat inap lebih tinggi dibandingkan dengan rawat jalan.

#### 3.3.2 Hipotesis minor

- 1) Penggunaan antibiotik pada pasien anak rawat inap tidak rasional.
- 2) Penggunaan antibiotik pada pasien anak rawat jalan tidak rasional.
- 3) Perbandingan antara rasionalitas penggunaan antibiotik pasien anak rawat inap lebih tinggi dari rawat jalan.