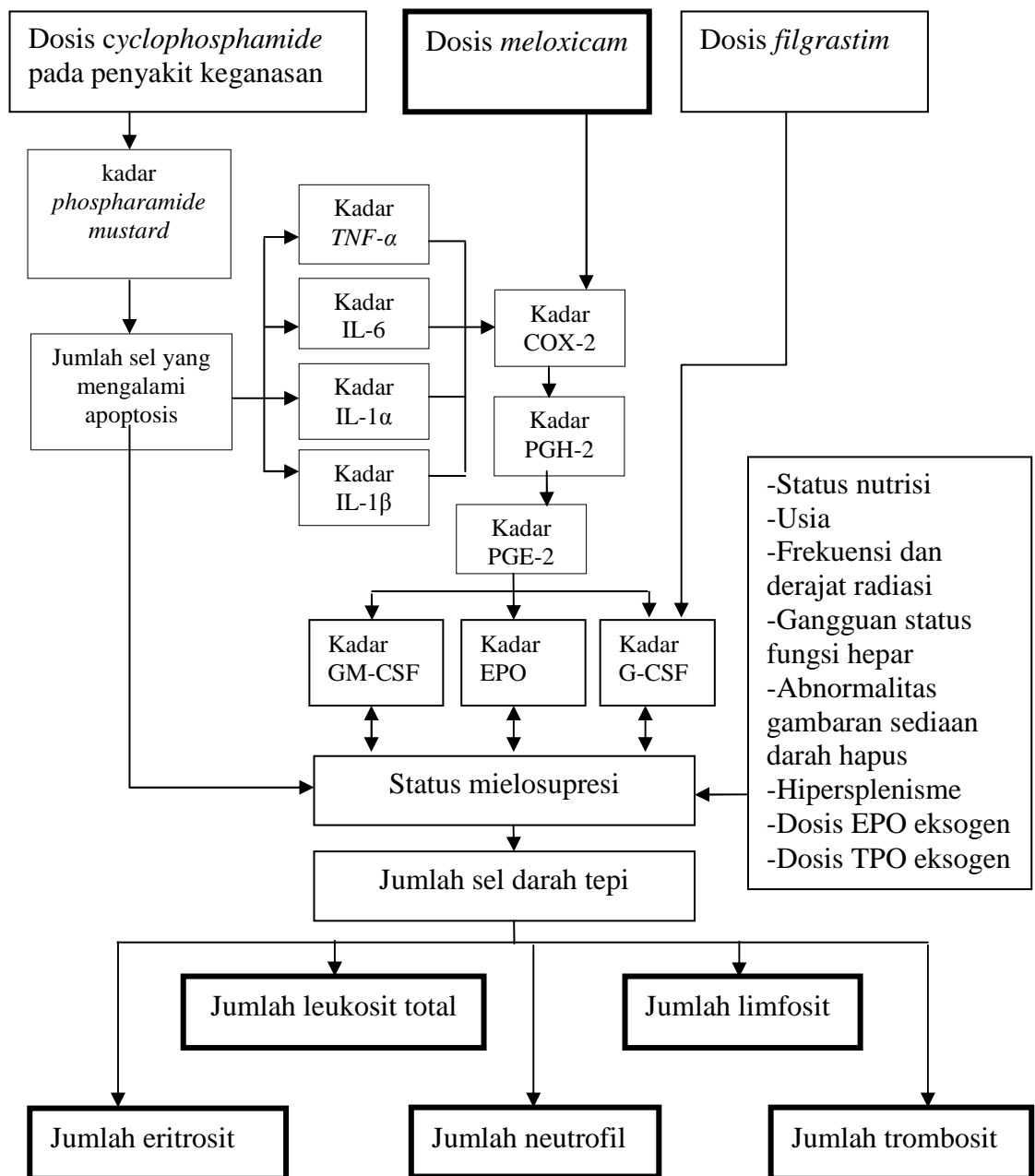


BAB III

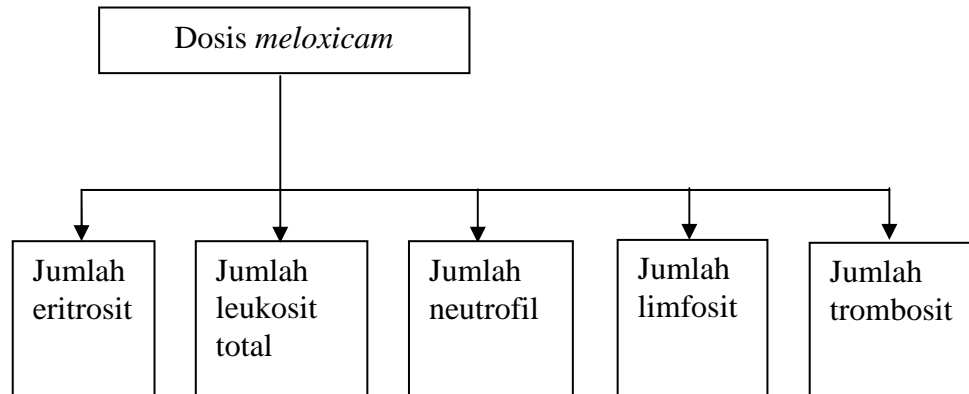
KERANGKA KONSEPTUAL DAN HIPOTESIS

3.1. Kerangka teori



Gambar 10. Kerangka teori

3.2. Kerangka konsep



Gambar 11. Kerangka konsep

3.3. Hipotesis

3.3.1. Hipotesis mayor

Pemberian *meloxicam* dapat meningkatkan jumlah sel darah tepi pasca pemberian *cyclophosphamide*

3.3.2. Hipotesis minor

1. Terdapat peningkatan jumlah eritrosit pada tikus Wistar yang diberikan *cyclophosphamide* dan *meloxicam* dibandingkan dengan yang diberikan *cyclophosphamide* saja.
2. Terdapat peningkatan jumlah leukosit total, neutrofil dan limfosit pada tikus Wistar yang diberikan *cyclophosphamide* dan *meloxicam* dibandingkan dengan yang diberikan *cyclophosphamide* saja.

3. Terdapat peningkatan jumlah trombosit pada tikus Wistar yang diberikan *cyclophosphamide* dan *meloxicam* dibandingkan dengan yang diberikan *cyclophosphamide* saja.
4. Terdapat peningkatan jumlah eritrosit pada tikus Wistar yang diberikan *cyclophosphamide* dan *meloxicam* dibandingkan dengan yang diberikan *cyclophosphamide* dan *filgrastim*.
5. Terdapat peningkatan jumlah leukosit total, neutrofil, dan limfosit pada tikus Wistar yang diberikan *cyclophosphamide* dan *meloxicam* dibandingkan dengan yang diberikan *cyclophosphamide* dan *filgrastim*.
6. Terdapat peningkatan jumlah trombosit pada tikus Wistar yang diberikan *cyclophosphamide* dan *meloxicam* dibandingkan dengan yang diberikan *cyclophosphamide* dan *filgrastim*.