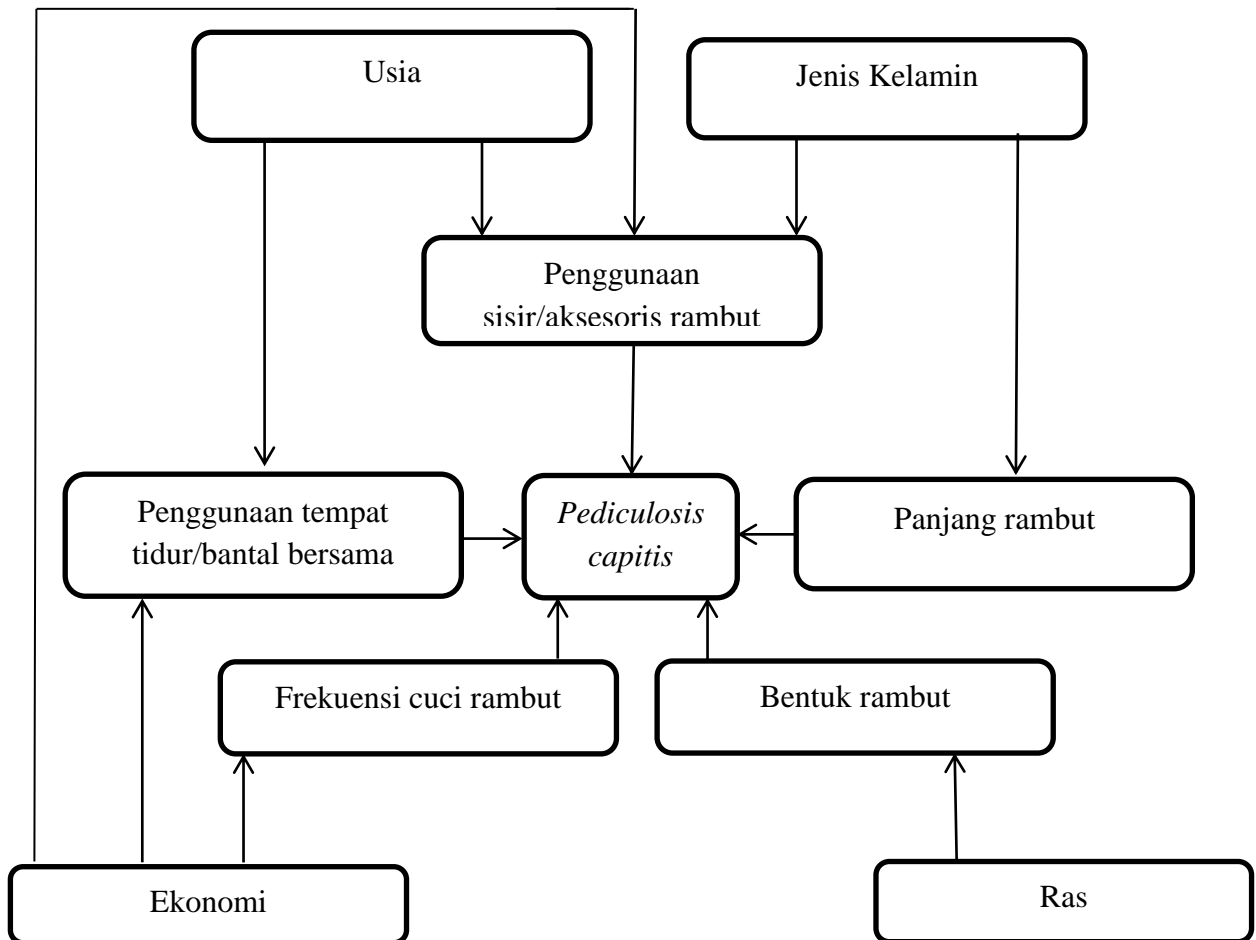


### BAB III

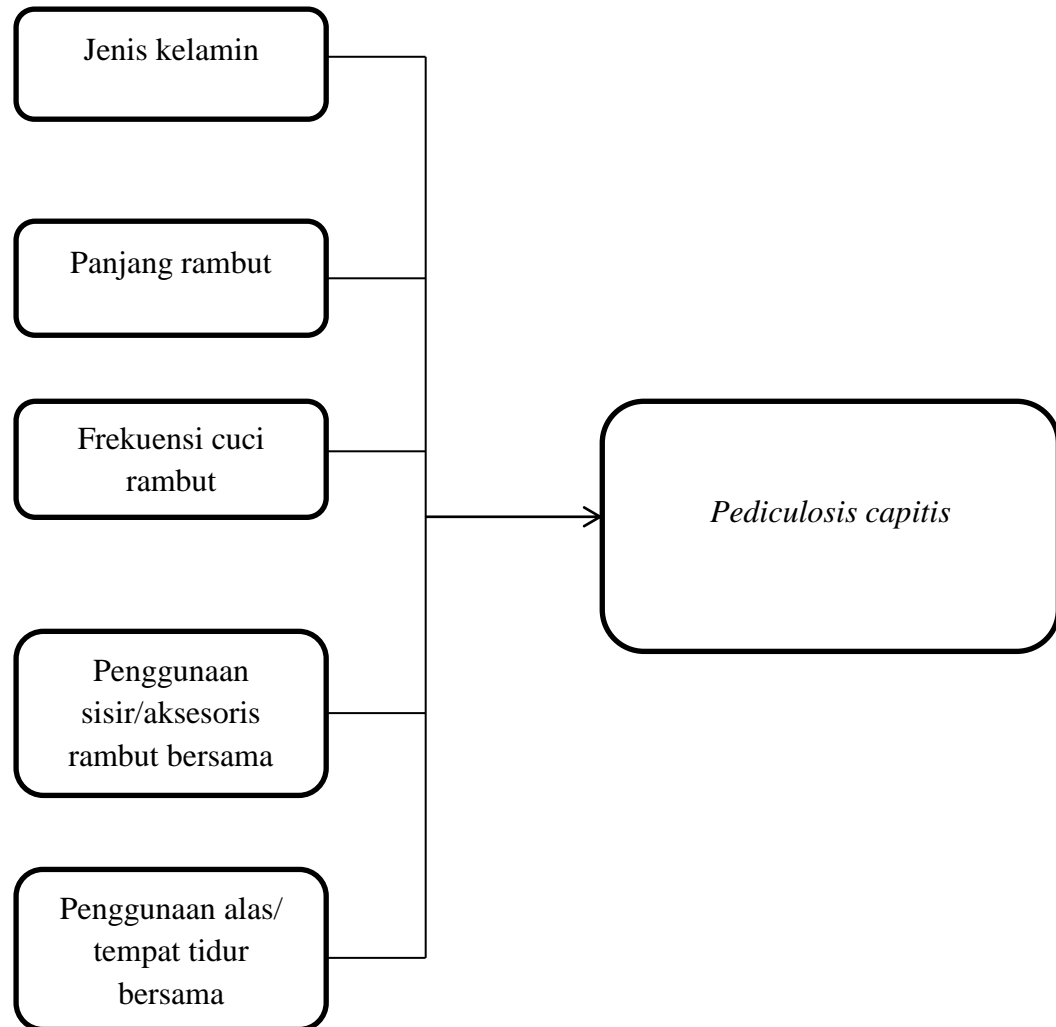
#### KERANGKA TEORI, KERANGKA KONSEP & HIPOTESIS

##### 3.1 Kerangka Teori



Gambar 7. Kerangka teori

### 3.2 Kerangka Konsep



Gambar 8. Kerangka konsep

### 3.3 Hipotesis

#### 3.3.1 Hipotesis mayor

Jenis kelamin, frekuensi mencuci rambut, penggunaan tempat tidur/bantal bersama, penggunaan sisir /aksesoris rambut bersama dan panjang rambut

merupakan faktor-faktor yang berhubungan dengan kejadian *pediculosis capitis* pada santri pesantren Rhodlotul Quran, Semarang.

### **3.3.2 Hipotesis minor**

1. Ada hubungan antara jenis kelamin dengan kejadian *pediculosis capitis* pada santri pesantren
2. Ada hubungan antara frekuensi mencuci rambut dengan kejadian *pediculosis capitis* pada santri pesantren
3. Ada hubungan antara panjang rambut dengan kejadian *pediculosis capitis* pada santri pesantren
4. Ada hubungan antara penggunaan sisir/aksesoris rambut bersama dengan kejadian *pediculosis capitis* pada santri pesantren
5. Ada hubungan antara penggunaan alas/ tempat tidur bersama dengan kejadian *pediculosis capitis* pada santri pesantren