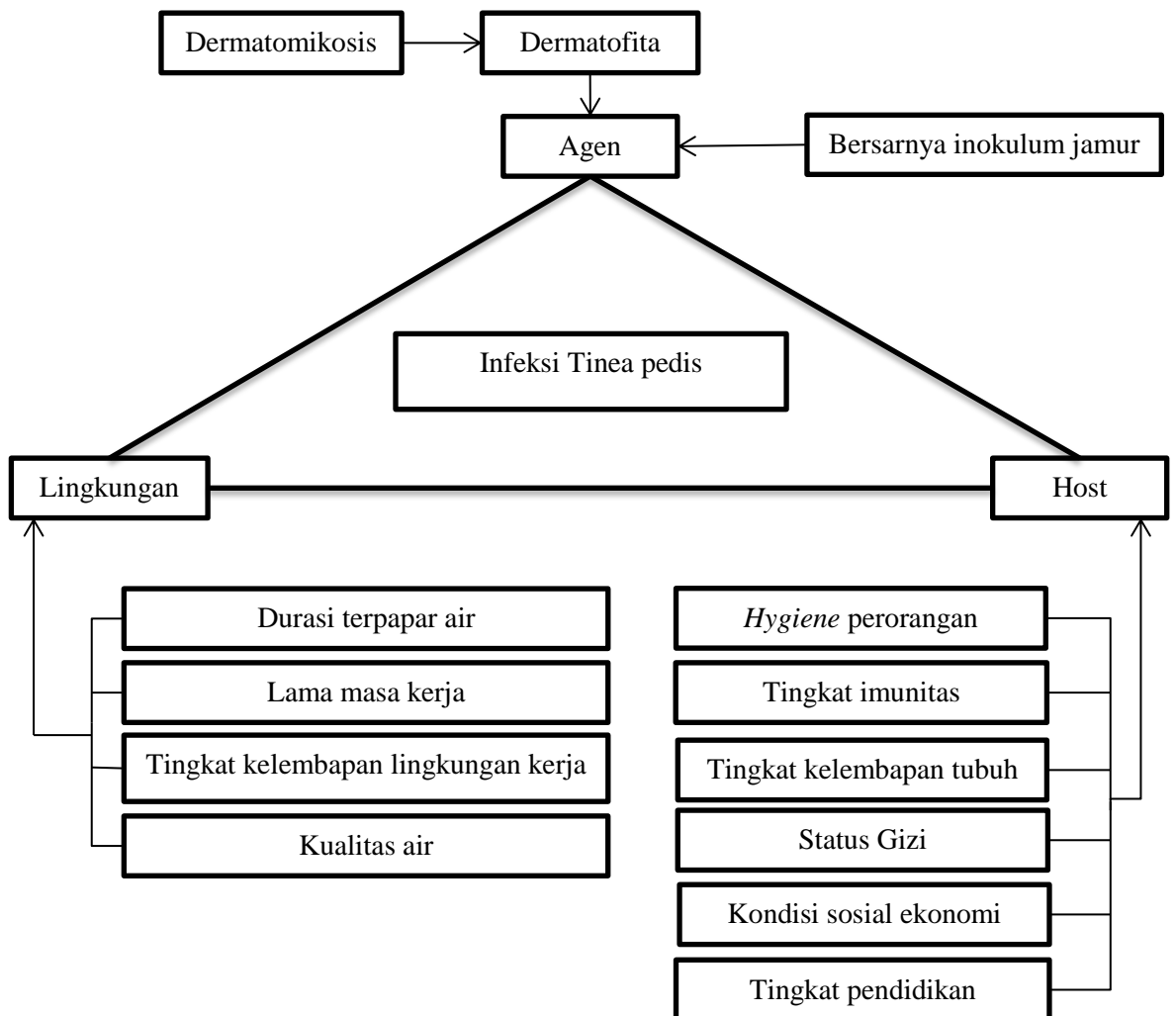


BAB III

KERANGKA TEORI, KERANGKA KONSEP DAN HIPOTESIS

3.1 Kerangka teori



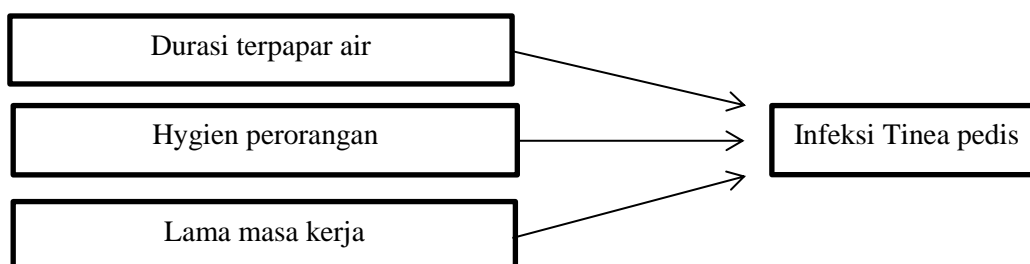
Gambar 3. Kerangka Teori

3.2 Kerangka konsep

Tingkat kelembapan lingkungan kerja, tingkat pendidikan, kondisi sosial ekonomi, serta kualitas air diasumsikan bersifat homogen sehingga merupakan variabel yang terkendali.

Tingkat imunitas, tingkat kelembapan tubuh dan besarnya inokulum jamur tidak diteliti lebih lanjut dikarenakan terbatasnya kemampuan peneliti dan kesukaran untuk mengendalikan variabel. Selain itu, status gizi pada pekerja pabrik tekstil dapat menghasilkan bias pada penelitian. Sehingga tingkat imunitas, besarnya inokulum jamur dan status gizi berperan sebagai variabel perancu.

Infeksi tinea pedis dapat dipengaruhi oleh banyak hal, namun pada penelitian ini hanya variabel terpilih seperti durasi terpapar air, *hygiene* perorangan dan lama masa kerja yang akan diteliti lebih lanjut.



Gambar 4. Kerangka Konsep

3.3 Hipotesis

Durasi terpapar air, *hygiene* perorangan serta lama masa kerja berpengaruh terhadap infeksi tinea pedis.