

## **BAB IV**

### **METODE PENELITIAN**

#### **4.1 Ruang Lingkup Penelitian**

Ruang lingkup penelitian :

1. Pusat Kesehatan Masyarakat Gayamsari
2. Pusat Kesehatan Masyarakat Kedungmundu
3. Pusat Kesehatan Masyarakat Tlogosari Wetan
4. Pusat Kesehatan Masyarakat Genuk
5. Pusat Kesehatan Masyarakat Banget Ayu

#### **4.2 Tempat dan Waktu Penelitian**

Ruang Lingkup Waktu : Penelitian dan pengumpulan data dilakukan selama periode Maret-Mei 2014.

Ruang Lingkup Keilmuan : Ilmu Penyakit Kulit dan Kelamin

#### **4.3 Rancangan Penelitian**

Jenis penelitian ini adalah observasional deskriptif

#### **4.4 Populasi dan Sampel Penelitian**

##### **4.4.1 Populasi target**

Populasi target penelitian ini adalah pasien penyakit kulit dan kelamin di Pusat Kesehatan Masyarakat Kota Semarang Timur.

#### **1.4.2 Populasi terjangkau**

Populasi terjangkau penelitian ini adalah pasien penyakit kulit dan kelamin di Pusat Kesehatan Masyarakat Gayamsari, Kedungmundu, Tlogosari Wetan, Genuk, Banget Ayu Semarang pada periode 1 Januari 2012 – 31 Desember 2013.

#### **1.4.3 Sampel penelitian**

Semua pasien yang mengalami gejala klinis atau telah di diagnosa menderita penyakit kulit dan kelamin oleh dokter di Pusat Kesehatan Masyarakat Gayamsarim, Kedungmundu, Tlogosari Wetan, Genuk, Banget Ayu Semarang yang diketahui dari catatan medik periode 1 Januari 2012 – 31 Desember 2013 pada Pusat Kesehatan Masyarakat yang di jadikan studi kasus.

##### **4.4.3.1 Kriteria Inklusi**

Pasien penyakit kulit dan kelamin di Pusat Kesehatan Masyarakat Gayamsarim Kedungmundu, Tlogosari Wetan, Genuk, Banget Ayu Semarang.

##### **4.4.3.2 Kriteria Eksklusi**

Pasien dengan catetan medis yang tidak lengkap.

#### **4.5 Data yang dikumpulkan**

Data yang dikumpulkan adalah data sekunder dari catatan medik meliputi :

1. Jumlah pasien penderita penyakit kulit dan kelamin 1 Januari 2012 – 31 Desember 2013.
2. Diagnosis pasti atau diagnosis sementara pasien
3. Di rujuk atau tidak dirujuk
4. Alasan dirujuk (jika dirujuk)
5. Feed back dari rumah sakit yang dirujuk (jika dirujuk)
6. Penatalaksanaan

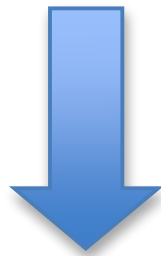
#### **4.6 Cara pengumpulan data**

Data yang dikumpulkan diambil dari catatan medik pasien kulit dan kelamin Puskesmas yang di jadikan studi kasus periode 1 Januari 2012 – 31 Desember 2013.

#### 4.7 Cara pengolahan dan analisa data

### INPUT

1. People  
Mahasiswa yang melakukan penelitian, kepala Puskesmas, pembimbing, tenaga kerja fungsional Puskesmas yang dijadikan studi kasus.
2. Money  
Swadana mahasiswa yang melakukan penelitian
3. Material  
Data laporan manajemen dan kinerja Puskesmas yang dijadikan studi kasus atau rekam medik
4. Metode  
Observasi dan wawancara dengan tenaga kerja fungsional puskesmas yang dijadikan studi kasus
5. Mechine  
Alat tulis, laptop, komputer, printer



## **PROSES**

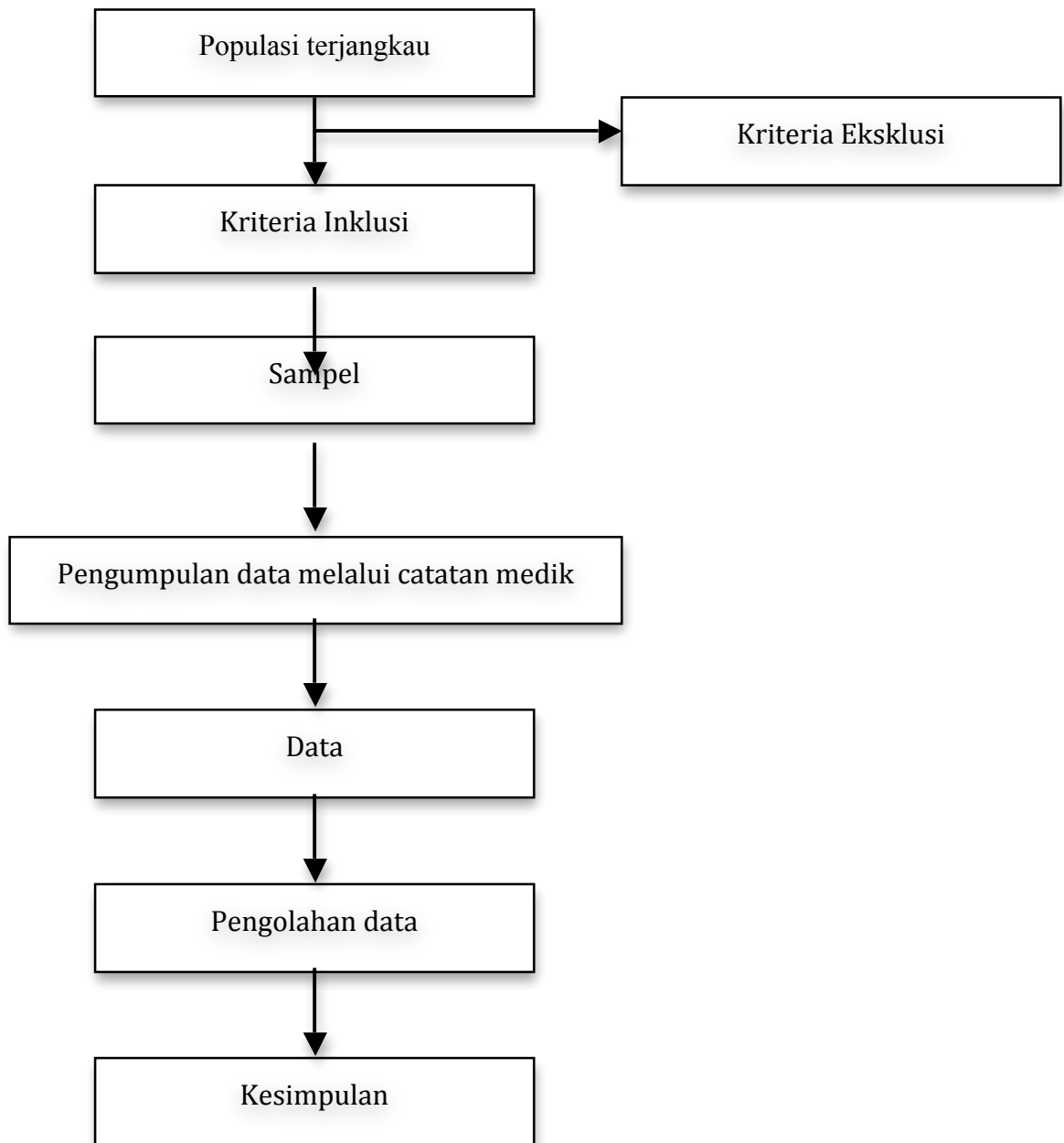
1. Perencanaan
  - a. Menentukan judul
  - b. Pertemuan dengan Kepala Puskesmas yang dijadikan studi kasus untuk mendapatkan izin melakukan kegiatan di wilayah kerja Puskesmas
  - c. Pertemuan dengan tenaga kerja fungsional Puskesmas yang dijadikan studi kasus.
2. Pergerakan dan Pelaksanaan
  - a. Pengorganisasian melalui pertemuan dengan pembimbing
  - b. Pengambilan data-data material yang diperlukan berupa laporan manajemen dan kinerja Puskesmas atau rekam medik
  - c. Melakukan observasi dan wawancara dengan tenaga kerja fungsional Puskesmas yang dijadikan studi kasus
  - d. Melakukan pencatatan hasil observasi dan wawancara dengan tenaga kerja fungsional Pusesmas yang dijadikan studi kasus
3. Pengawasan, Pengendalian, Penilaian
  - a. Menganalisa sistem rujukan Puskesmas yang dijadikan studi kasus
  - b. menilai pelaksanaan sistem rujukan Puskesmas yang dijadikan studi kasus



## **OUTPUT**

1. Mengetahui sistem rujukan penyakit kulit dan kelamin di Puskesmas yang dijadikan studi kasus
2. Mendeskripsikan dan menganalisa sistem rujukan penyakit kulit dan kelamin di Puskesmas yang dijadikan studi kasus
3. Mengetahui pelaksanaan sistem rujukan Puskesmas yang dijadikan studi kasus

#### 4.8 Alur Penelitian



**Gambar 3. Alur Penelitian**

#### **4.9 Definisi operasional**

1. Jumlah pasien kulit dan kelamin

Jumlah pasien kulit dan kelamin yang berkunjung ke Pusat Kesehatan Masyarakat yang dijadikan studi kasus periode 1 Januari 2012 – 31 Desember 2013.

2. Diagnosis pasti atau diagnosis semstara pasien

Diagnosis pasti atau diagnosis sementara dalam penelitian ini adalah diagnosis yang tercatat dalam catatan medik pasien kulit dan kelamin yang berkunjung ke Pusat Kesehatan Masyarakat yang dijadikan studi kasus periode 1 Januari 2012 – 31 Desember 2013

3. Pasien dirujuk atau tidak dirujuk

data pasien yang dirujuk atau tidak dirujuk dalam penelitian ini adalah yang tercatat dalam catatan medik pasien kulit dan kelamin yang berkunjung ke Pusat Kesehatan Masyarakat yang dijadikan studi kasus periode 1 Januari 2012 – 31 Desember 2013

4. Alasan dirujuk (jika dirujuk)

Data alasan pasien dirujuk dalam penelitian ini adalah yang tercatat dalam catatan medik pasien kulit dan kelamin yang berkunjung ke Pusat Kesehatan Masyarakat yang dijadikan studi kasus periode 1 Januari 2012 – 31 Desember 2013

5. Feed back dari rumah sakit yang dirujuk (jika dirujuk)

Data feed back dari rumah sakit yang dirujuk dalam penelitian ini adalah yang tercatat dalam catatan medik pasien kulit dan kelamin yang berkunjung ke Pusat Kesehatan Masyarakat yang dijadikan studi kasus periode 1 Januari 2012 – 31 Desember 2013

6. Penatalaksanaan

Merupakan penatalaksanaan dan terapi yang diberikan dokter umum yang tercatat dalam catatan medik pasien kulit dan kelamin saat berobat ke Pusat Kesehatan Masyarakat yang dijadikan studi kasus periode 1 Januari 2012 – 31 Desember 2013.

#### **4.10 Etika Penelitian**

Sebelum penelitian dilakukan, penelitian akan dimintakan *ethical clearance* dari Komisi Etik Penelitian Kesehatan (KEPK) Fakultas Kedokteran Universitas Diponegoro / RSUP Dr. Kariadi Semarang. Peneliti kemudian mengajukan ijin untuk mengambil data melalui rekam medik di Puskesmas yang dijadikan studi kasus. Setelah disetujui, penelitian dapat dimulai. Identitas subyek penelitian akan dijamin kerahasiaannya. Seluruh biaya penelitian ditanggung oleh peneliti.

#### **4.11 Conflict of interest**

Penelitian ini tidak terkait *conflict of interest* dengan pihak manapun.



