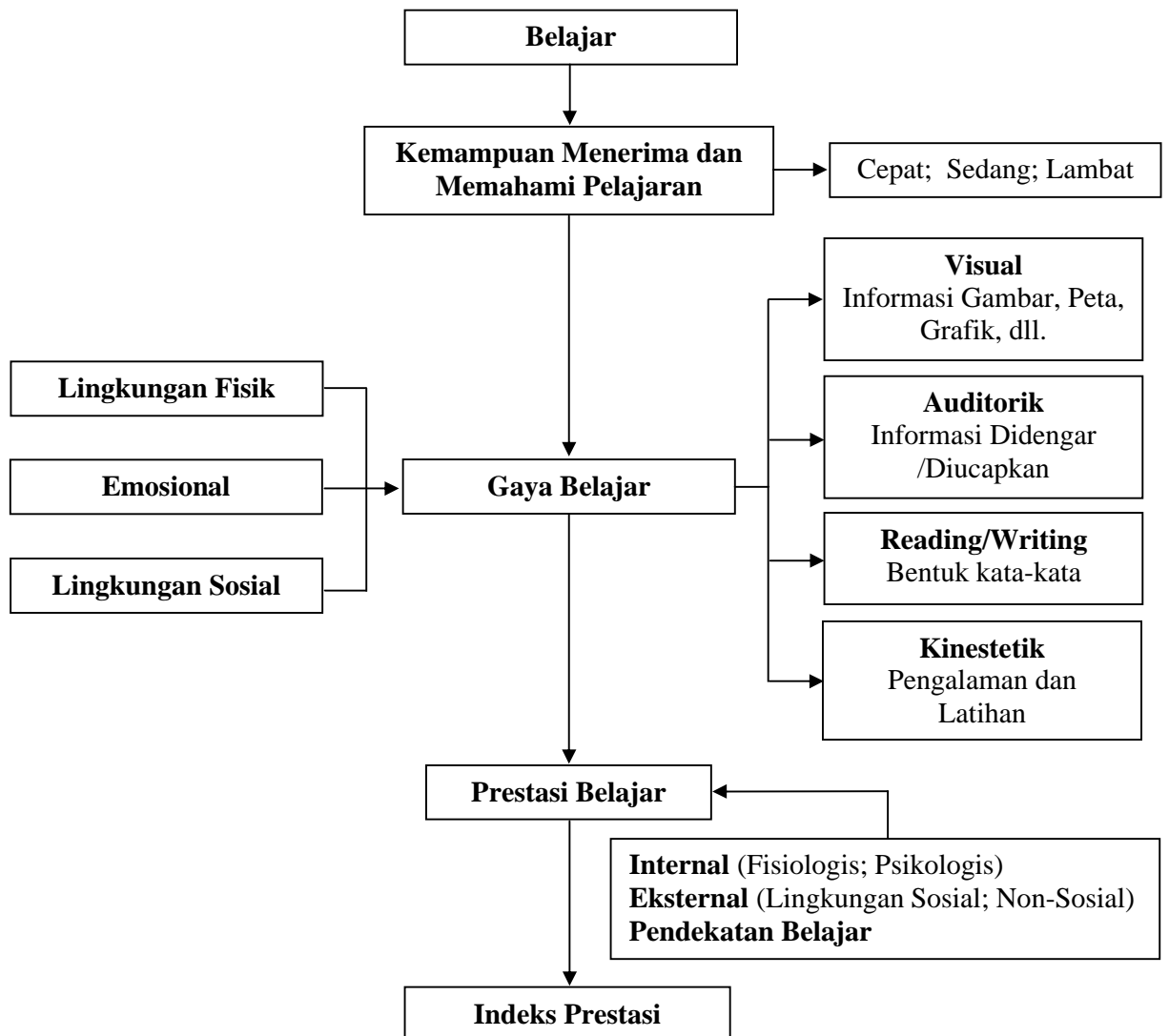


BAB 3

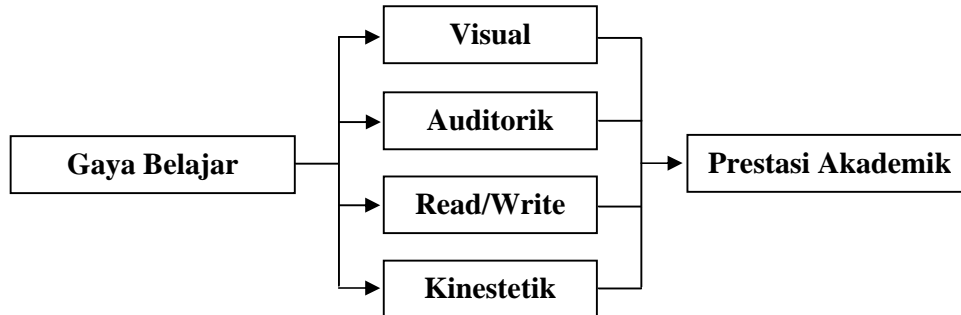
KERANGKA TEORI, KERANGKA KONSEP DAN HIPOTESIS

3.1 Kerangka Teori



Gambar 1. Kerangka Teori

3.2 Kerangka Konsep



Gambar 2. Kerangka Konsep

3.3 Hipotesis

3.3.1 Hipotesis Mayor

Prestasi belajar mahasiswa kedokteran umum Fakultas Kedokteran UNDIP dipengaruhi oleh gaya belajar yang terdiri dari visual, auditorik, membaca/menulis dan kinestetik.

3.3.2 Hipotesis Minor

- Ada hubungan antara gaya belajar mahasiswa dengan prestasi akademik yang dicapai.
- Ada perbedaan prestasi akademik yang diraih oleh mahasiswa yang menggunakan gaya belajar visual, auditorik, membaca/menulis dan kinestetik.