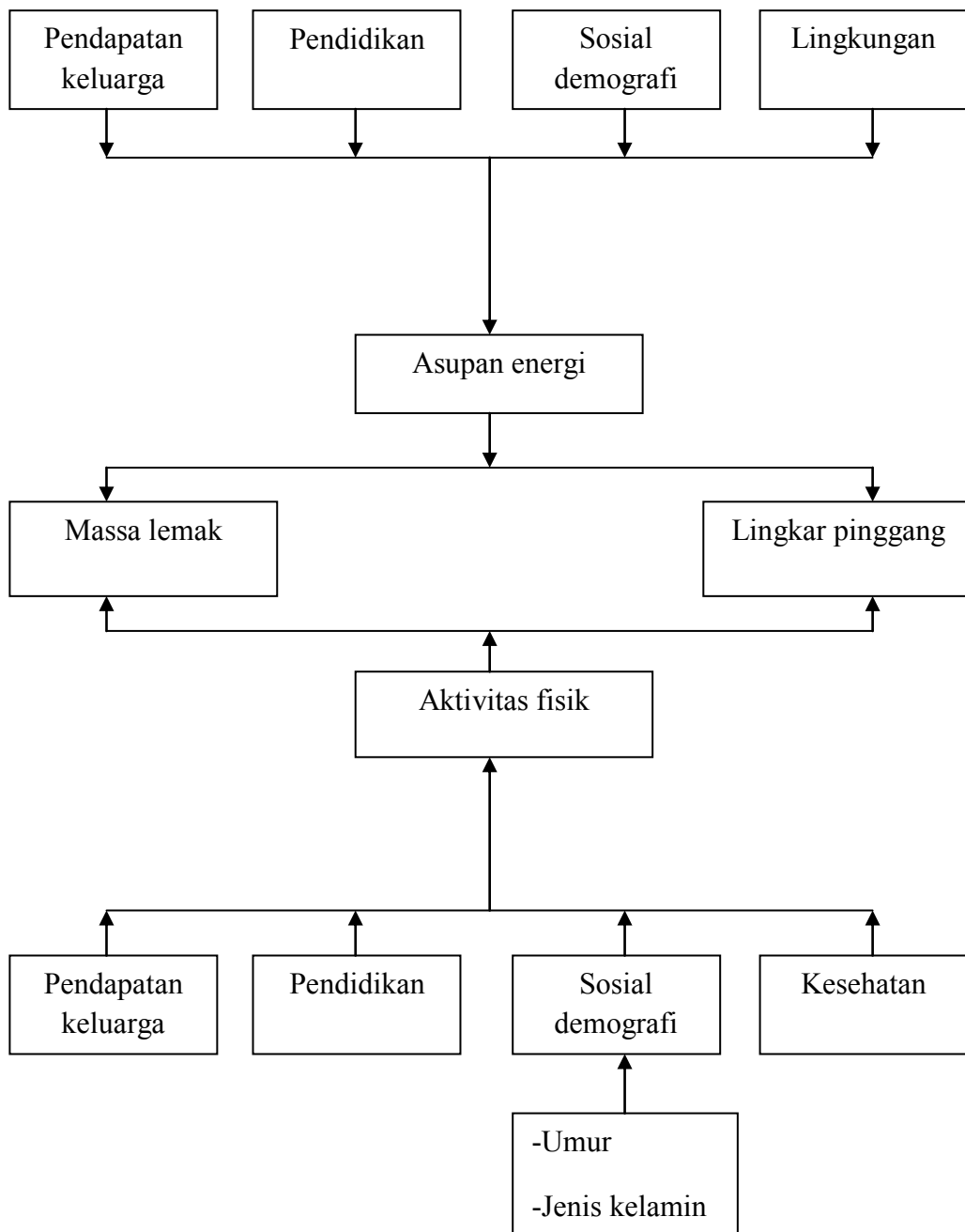


## BAB III

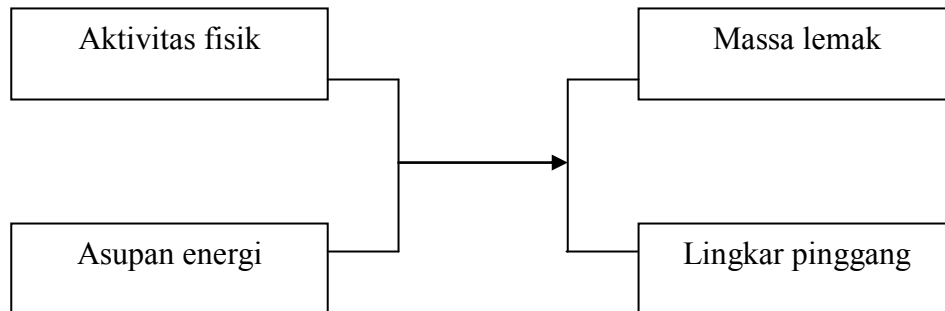
### KERANGKA TEORI, KERANGKA KONSEP, DAN HIPOTESIS

#### 3.1 Kerangka teori



Gambar 1. Kerangka teori

### 3.2 Kerangka konsep



**Gambar 2.** Kerangka konsep

Faktor yang mempengaruhi aktivitas fisik seperti kesehatan dapat di *restriksi* karena dalam pemilihan sampel akan dipilih mahasiswa yang sehat. Faktor yang mempengaruhi asupan energi dan aktivitas fisik seperti pendapatan keluarga dapat di setarakan karena menurut data pada saat Penerimaan Mahasiswa Baru (PMB), di dapatkan data orang tua mahasiswa tahun pertama Fakultas Kedokteran Universitas Diponegoro mempunyai gaji rata-rata diatas lima juta. Faktor pendidikan juga dapat di setarakan karena subyek yang diteliti mempunyai latar belakang yang sama yaitu kuliah di Fakultas Kedokteran Universitas Diponegoro. Faktor umur juga dapat di setarakan karena sampel yang dipilih adalah mahasiswa tahun pertama Fakultas Kedokteran Universitas Diponegoro.

### **3.3 Hipotesis**

#### **3.3.1 Hipotesis mayor**

Terdapat hubungan antara aktivitas fisik dan asupan energi mahasiswa Fakultas Kedokteran Universitas Diponegoro Semarang terhadap massa lemak dan lingkaran pinggang.

#### **1.3.2 Hipotesis minor**

- 1) Ada hubungan antara asupan energi mahasiswa Fakultas Kedokteran Universitas Diponegoro Semarang terhadap massa lemak tubuh.
- 2) Ada hubungan antara aktivitas fisik mahasiswa Fakultas Kedokteran Universitas Diponegoro Semarang terhadap massa lemak tubuh.
- 3) Ada hubungan antara asupan energi mahasiswa Fakultas Kedokteran Universitas Diponegoro Semarang terhadap lingkaran pinggang.
- 4) Ada hubungan antara aktivitas fisik mahasiswa Fakultas Kedokteran Universitas Diponegoro Semarang terhadap lingkaran pinggang.