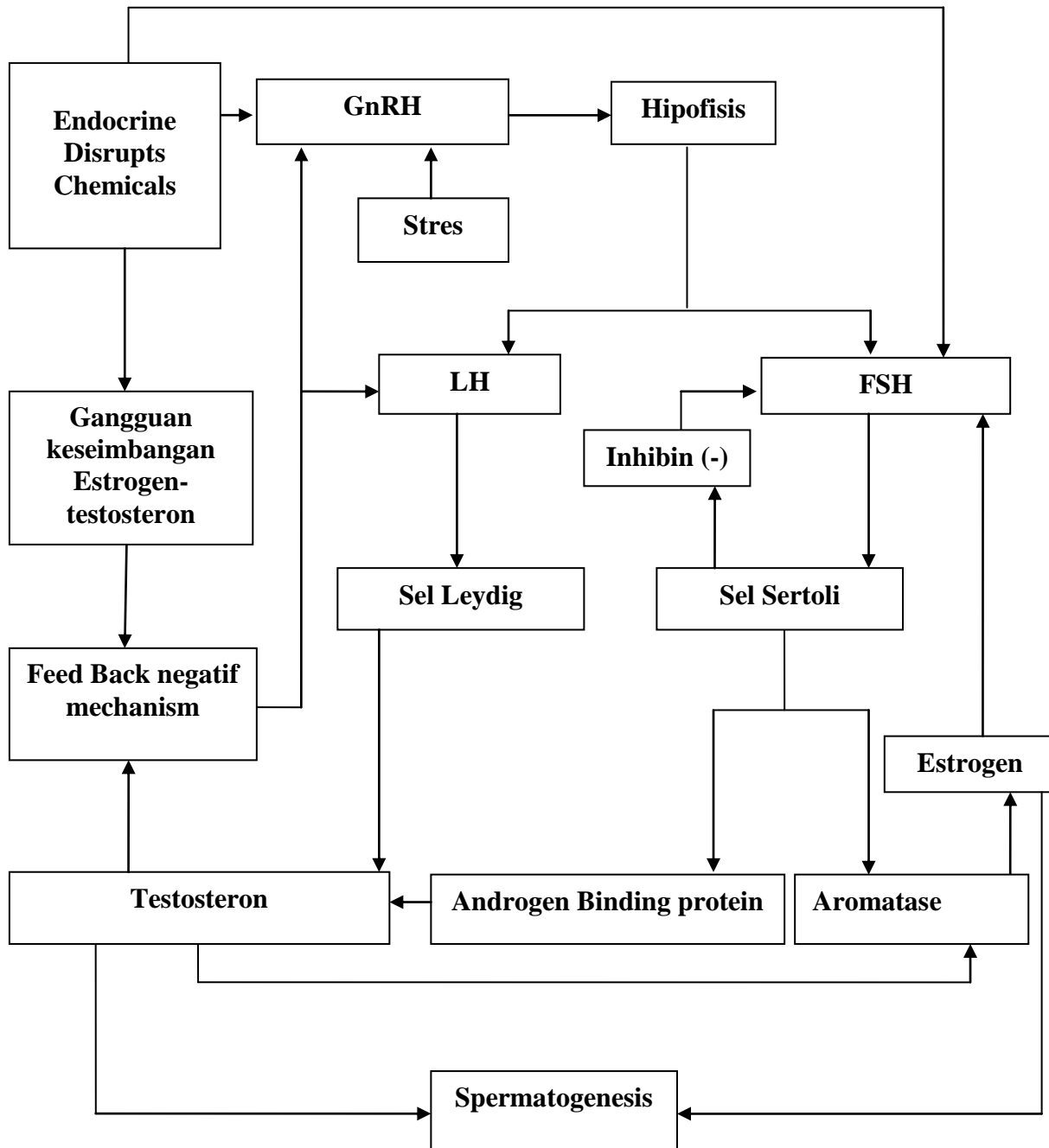


BAB III

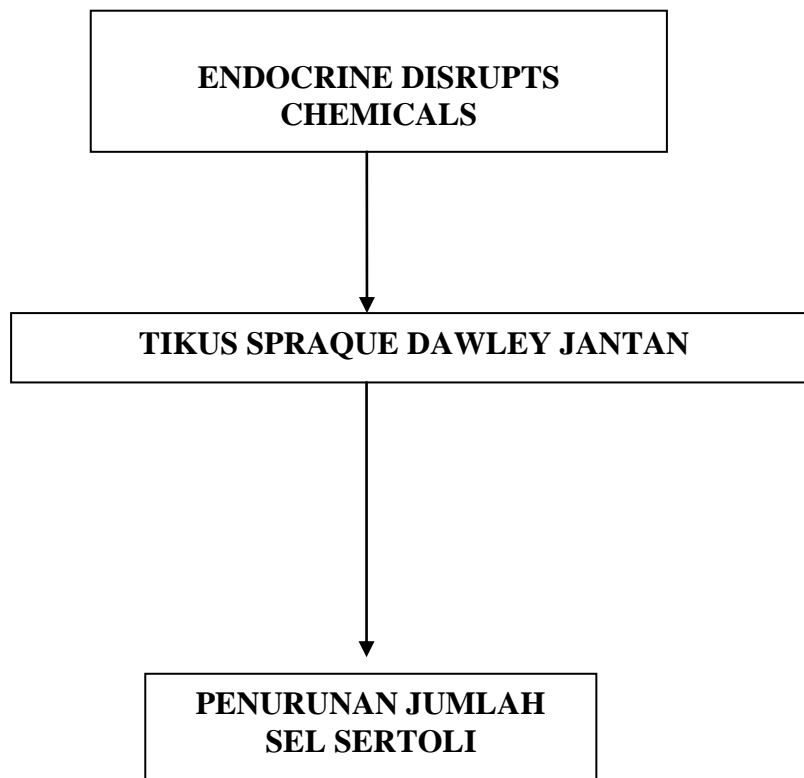
Kerangka Teori, Kerangka Konsep, Dan Hipotesis

3.1 Kerangka teori



Gambar 5: Kerangka teori

3.2 Kerangka Konsep



Gambar 6: Kerangka Konsep

3.3 Hipotesis

Terdapat hubungan antara pengaruh paparan obat nyamuk sebagai *Endocrine-disrupts-chemicals* pada masa neonatal dengan penurunan jumlah sel Sertoli tikus jantan *Sprague Dawley*.