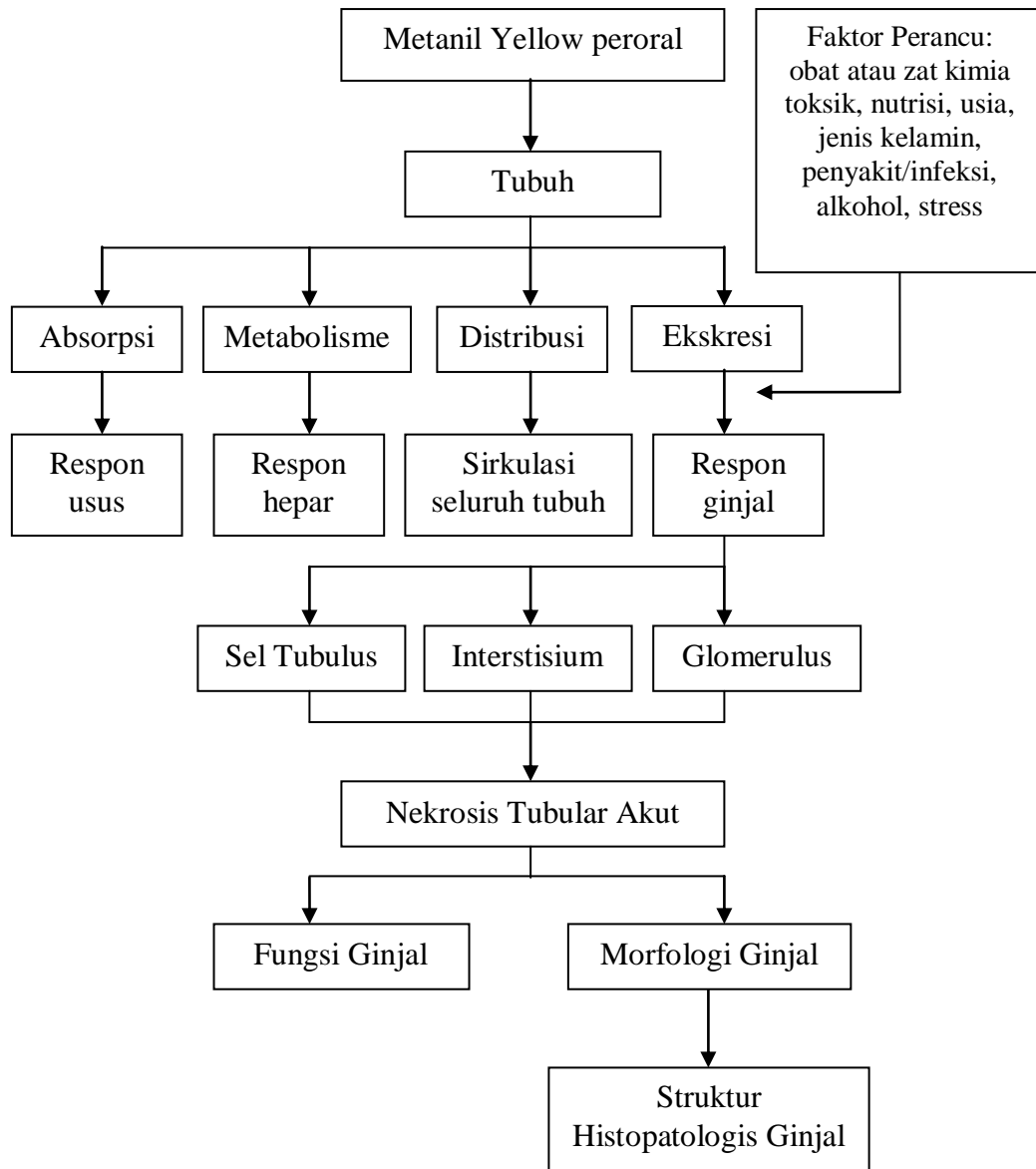


BAB III

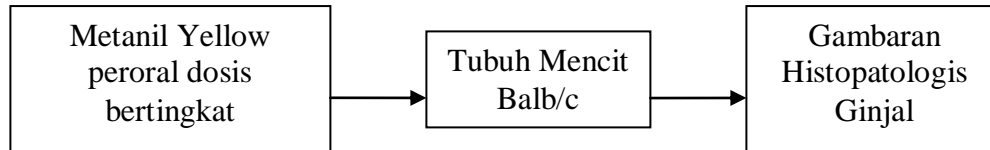
KERANGKA TEORI, KERANGKA KONSEP, DAN HIPOTESIS

3.1 Kerangka Teori



Gambar 6. Kerangka Teori Penelitian

3.2 Kerangka Konsep



Gambar 7. Kerangka Konsep Penelitian

3.3 Hipotesis

3.3.1 Hipotesis Mayor

Terdapat perbedaan gambaran histopatologis ginjal mencit Balb/c pada pemberian metanil yellow peroral dengan dosis bertingkat selama 30 hari.

3.3.2 Hipotesis Minor

1. Terdapat perbedaan gambaran histopatologis ginjal mencit Balb/c antara kelompok pemberian metanil yellow peroral dosis 4200 mg/KgBB/hari selama 30 hari dengan kelompok kontrol.
2. Terdapat perbedaan gambaran histopatologis ginjal mencit Balb/c antara kelompok pemberian metanil yellow peroral dosis 2100 mg/KgBB/hari selama 30 hari dengan kelompok kontrol.
3. Terdapat perbedaan gambaran histopatologis ginjal mencit Balb/c antara kelompok pemberian metanil yellow peroral dosis 1050 mg/KgBB/hari selama 30 hari dengan kelompok kontrol.
4. Terdapat perbedaan gambaran histopatologis ginjal mencit Balb/c antar kelompok perlakuan.