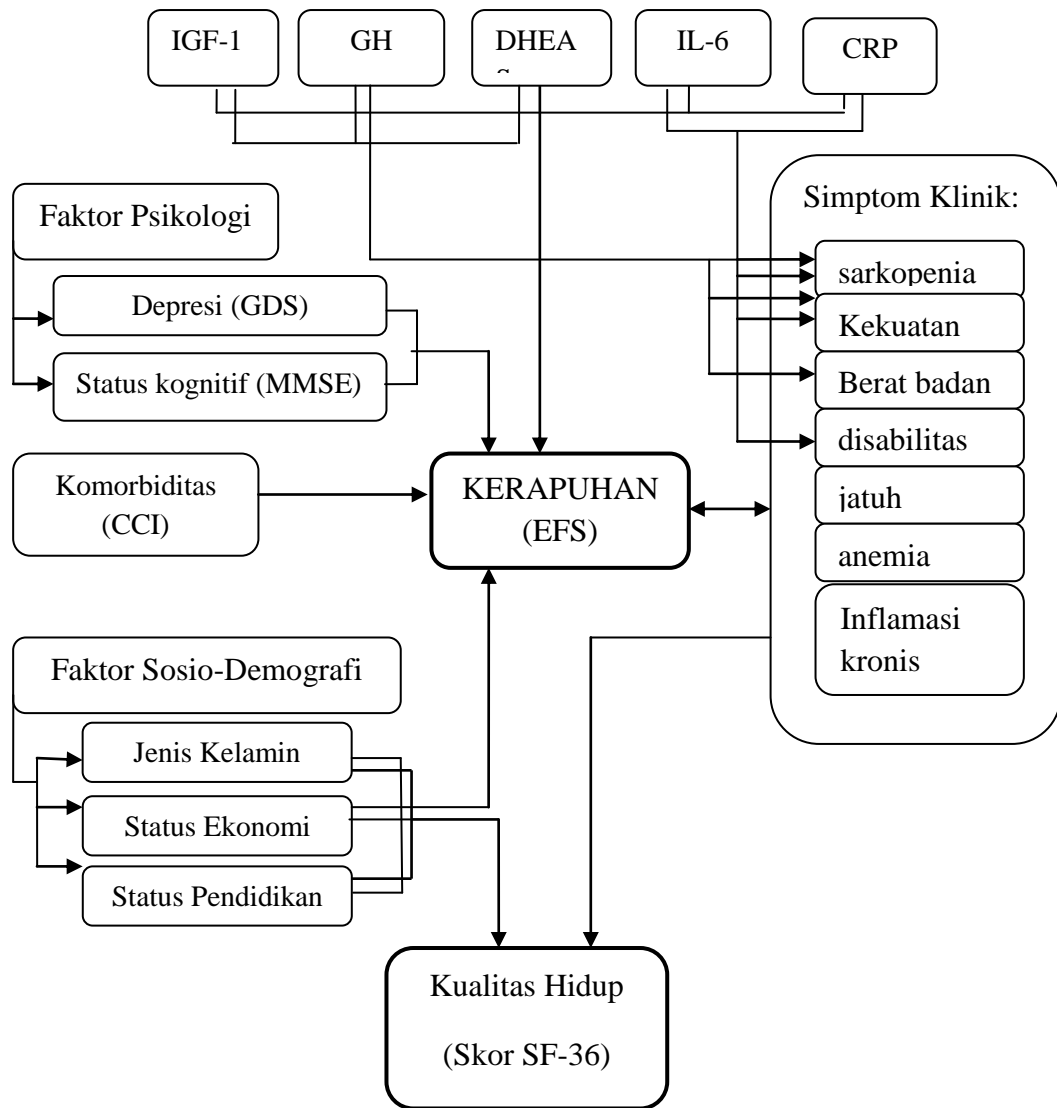


### BAB III

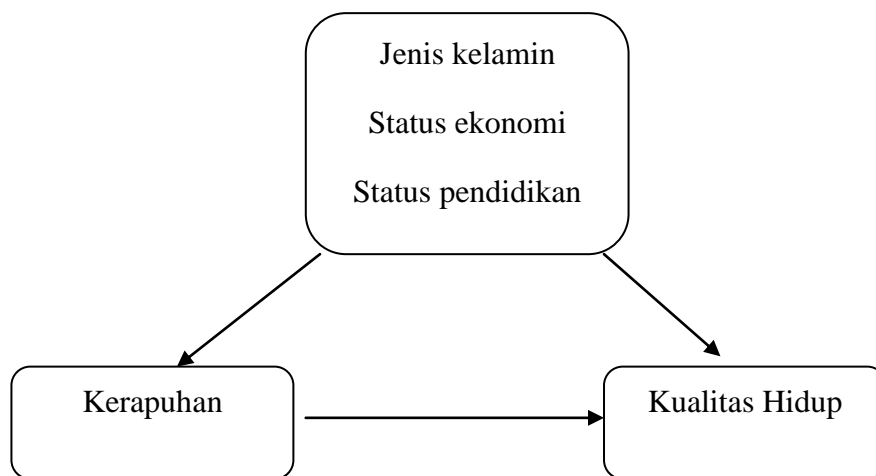
## KERANGKA TEORI, KERANGKA KONSEP, DAN HIPOTESIS

### 3.1 Kerangka Teori



Gambar 2. Kerangka teori

### 3.2 Kerangka Konsep



**Gambar 3.** Kerangka konsep

### 3.3 Hipotesis

Berdasarkan latar belakang, permasalahan, tujuan penelitian, dan tinjauan pustaka yang telah dipaparkan, maka hipotesis yang diajukan adalah :

#### 3.3.1 Hipotesis Mayor

Kerapuhan berhubungan dengan kualitas hidup yang terjadi pada pasien lansia.

#### 3.3.2 Hipotesis Minor

- a. Terdapat korelasi negatif antara skor kerapuhan dengan skor kualitas hidup, semakin tinggi skor kerapuhan semakin rendah skor kualitas hidup.
- b. Kerapuhan merupakan faktor risiko terjadinya skor kualitas hidup yang semakin rendah pada pasien lansia.