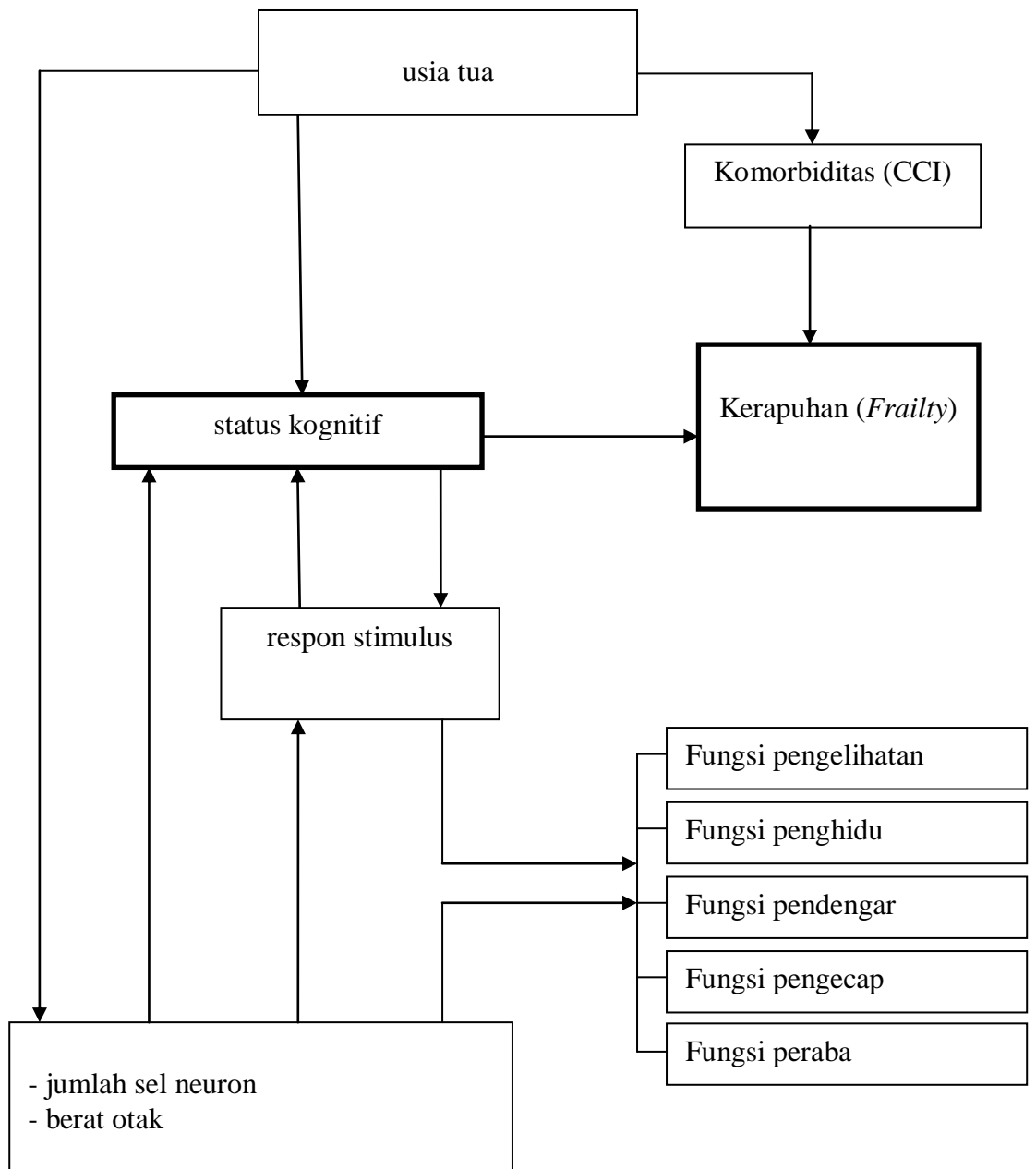


BAB III

KERANGKA TEORI, KERANGKA KONSEP, DAN HIPOTESIS

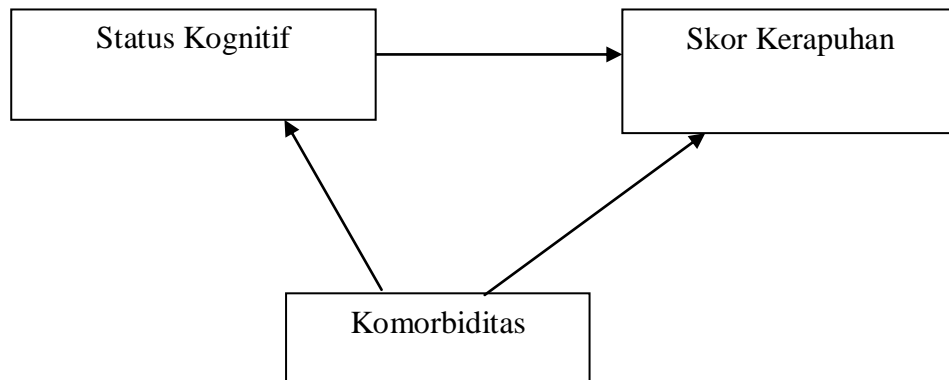
3.1 Kerangka Teori



Gambar 1. Kerangka Teori

3.2 Kerangka Konsep

Variabel Bebas



Gambar 2. Kerangka Konsep

3.3 Hipotesis

3.3.1 Hipotesis Mayor

Status kognitif berhubungan dengan *score* kerapuhan pasien lansia.

3.3.2 Hipotesis Minor

- a. Terdapat korelasi negatif antara status kognitif dengan skor kerapuhan, semakin rendah status kognitif semakin tinggi skor kerapuhan.
- b. Penurunan status kognitif merupakan faktor risiko terjadinya kerapuhan pada pasien lansia.