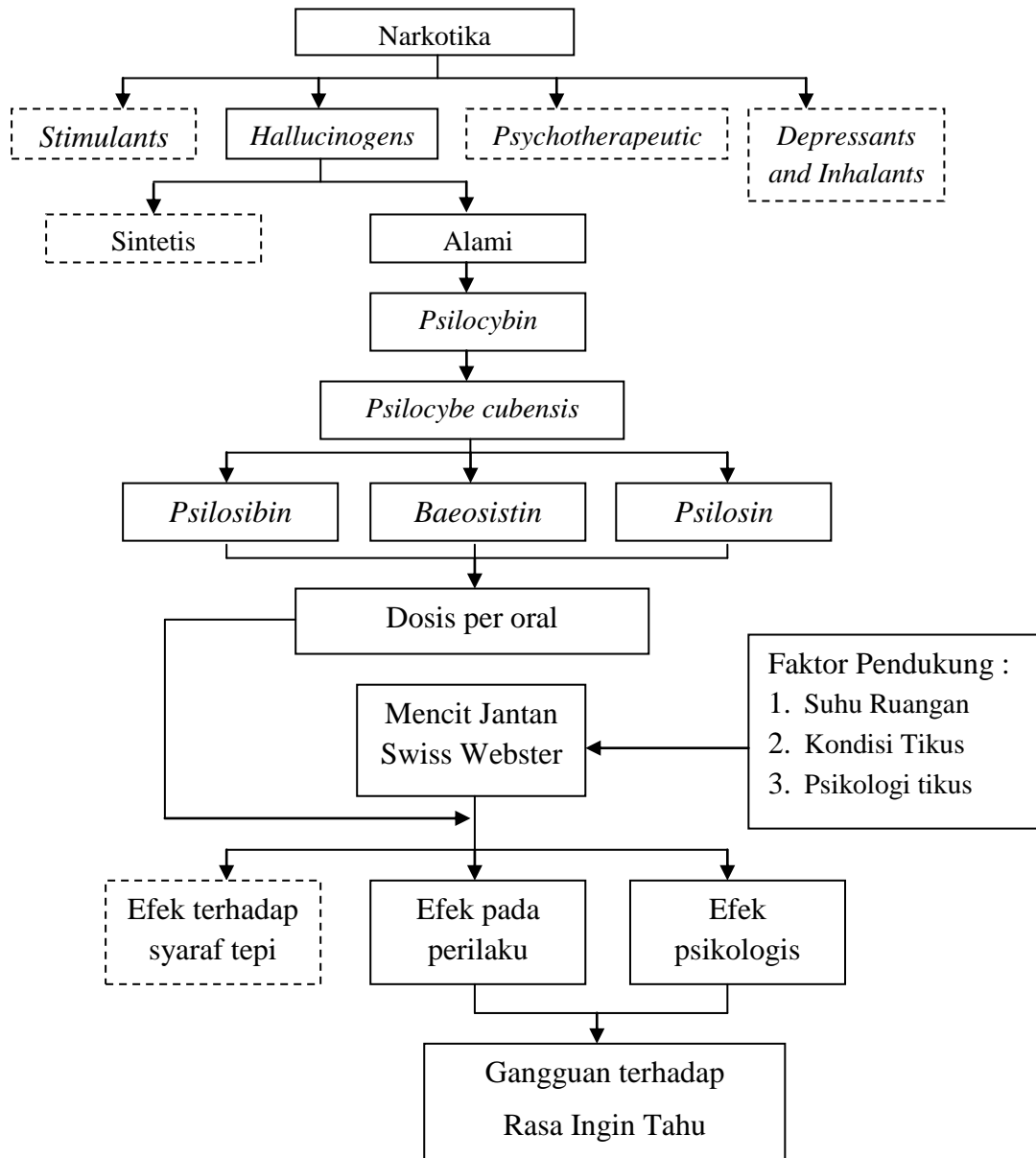


**BAB III**  
**KERANGKA TEORI, KERANGKA KONSEP, HIPOTESIS**

**3.1. Kerangka Teori**



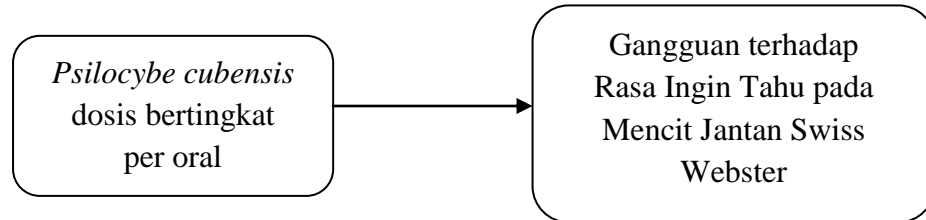
Keterangan :

----- = Variabel yang tidak diteliti

———— = Variabel yang diteliti

Gambar 1. Kerangka Teori Penelitian

### 3.2. Kerangka Konsep



Gambar 2. Kerangka Konsep Penelitian

### 3.3. Hipotesis

1. Pemberian ekstrak jamur *Psilocybe cubensis* dengan dosis bertingkat dapat mempengaruhi tingkat keingintahuan pada mencit jantan.
2. Pemberian ekstrak jamur *Psilocybe cubensis* dengan dosis bertingkat dapat terlihat efeknya terhadap tingkat keingintahuan pada mencit jantan setelah 30 menit.