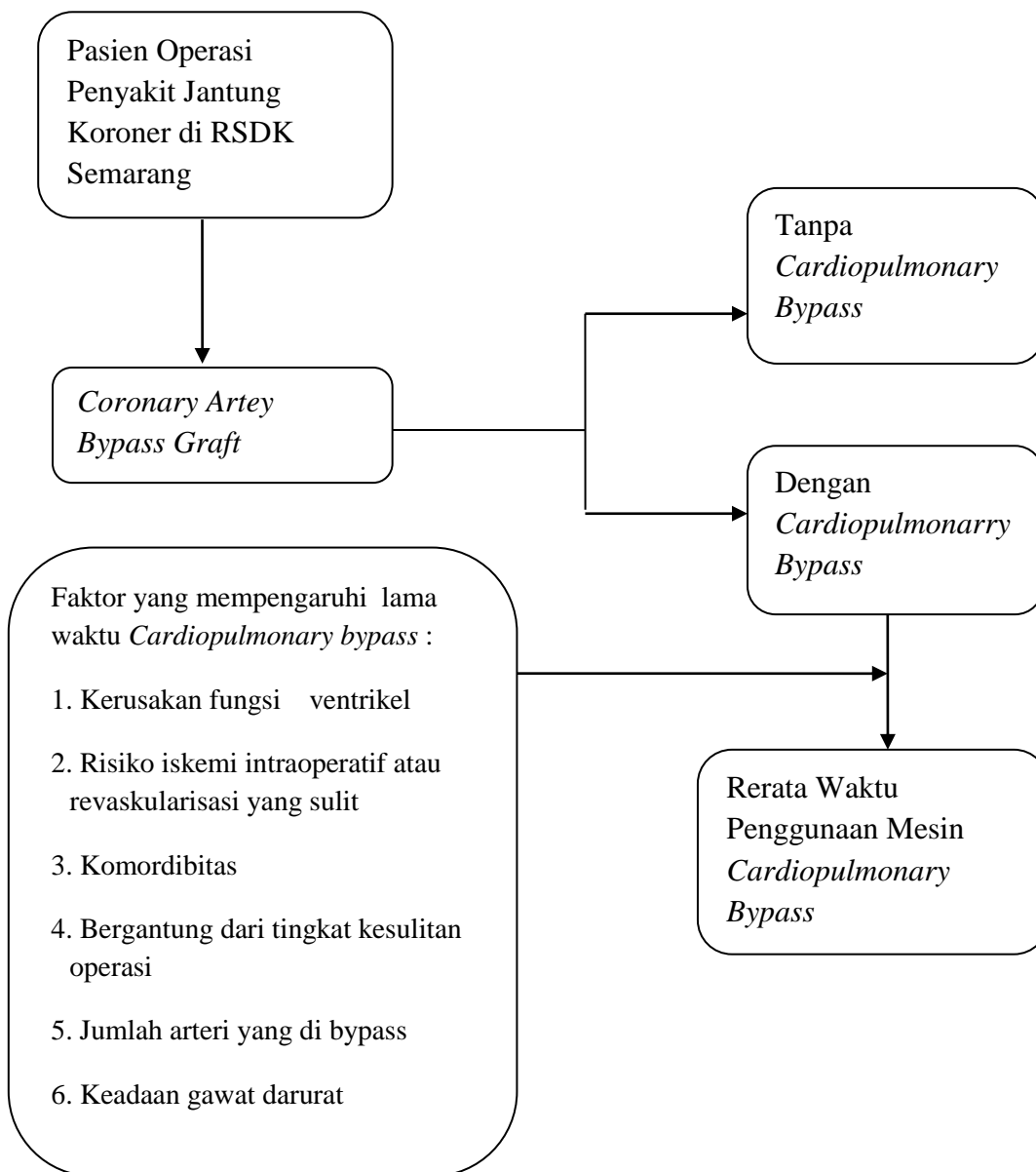


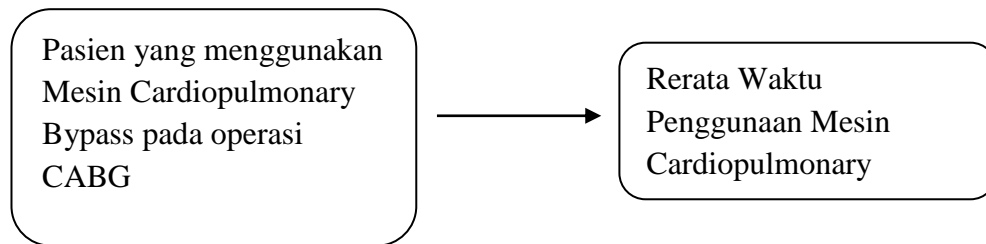
BAB III

KERANGKA TEORI DAN KERANGKA KONSEP

3.1 Kerangka Teori



3.2. Kerangka Konsep



3.3 Hipotesis

Rerata waktu penggunaan mesin *Cardiopulmonary Bypass* pada operasi CABG penyakit jantung koroner adalah 1-2 jam.