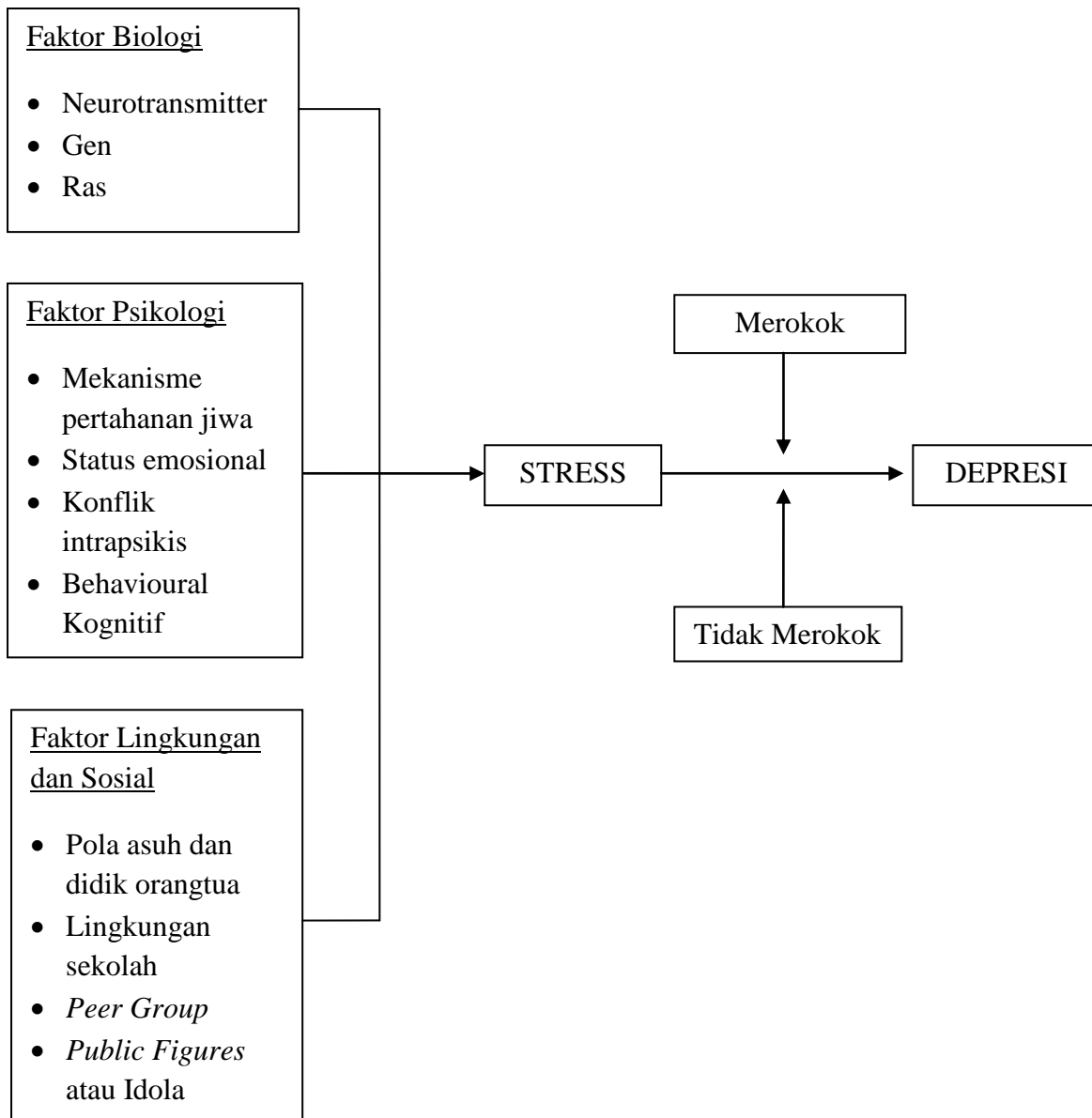


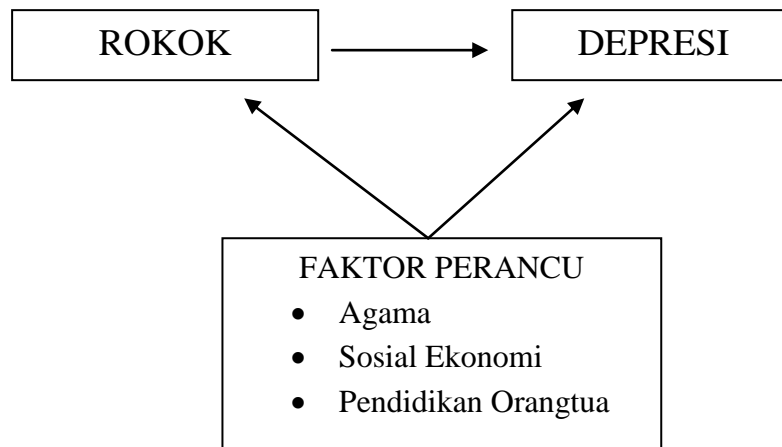
## BAB III

### KERANGKA TEORI, KERANGKA KONSEP, DAN HIPOTESIS

#### 3.1. Kerangka Teori



### 3.2 Kerangka Konsep



### 3.3 Hipotesis

Hipotesis penelitian yang di lakukan pada mahasiswa Fakultas Kedokteran Universitas Diponegoro program studi Pendidikan Dokter adalah :

- 1) Prevalensi mahasiswa yang merokok lebih sedikit dibandingkan mahasiswa yang tidak merokok.
- 2) Terdapat angka kejadian depresi yang sedikit pada mahasiswa perokok
- 3) Terdapat perbedaan tingkat depresi antara mahasiswa perokok dengan mahasiswa non-perokok.