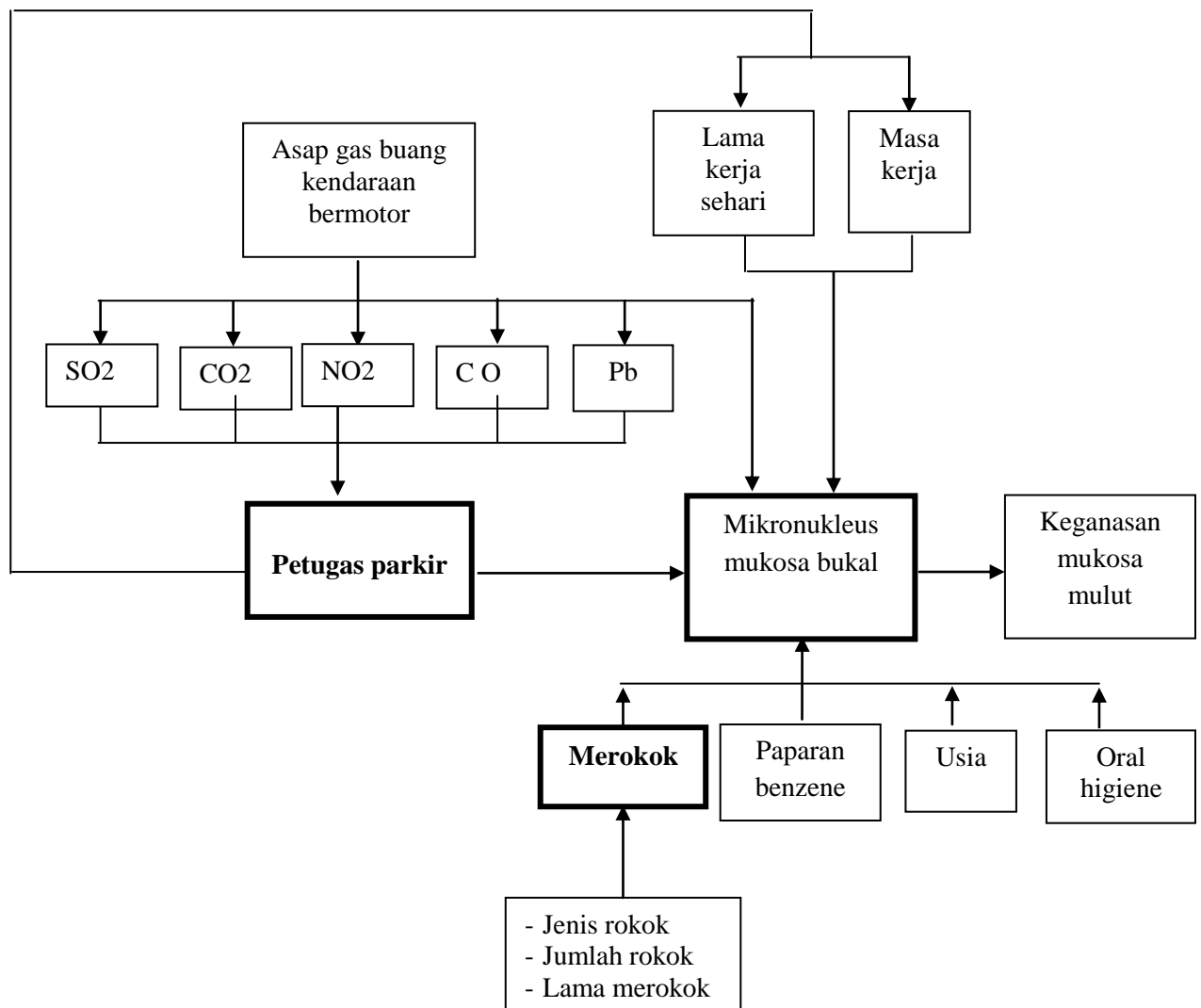


## BAB 3

### KERANGKA TEORI, KERANGKA KONSEP DAN HIPOTESIS

#### 1.1 Kerangka Teori

Kerangka teori penelitian ini dapat digambarkan sebagai berikut:



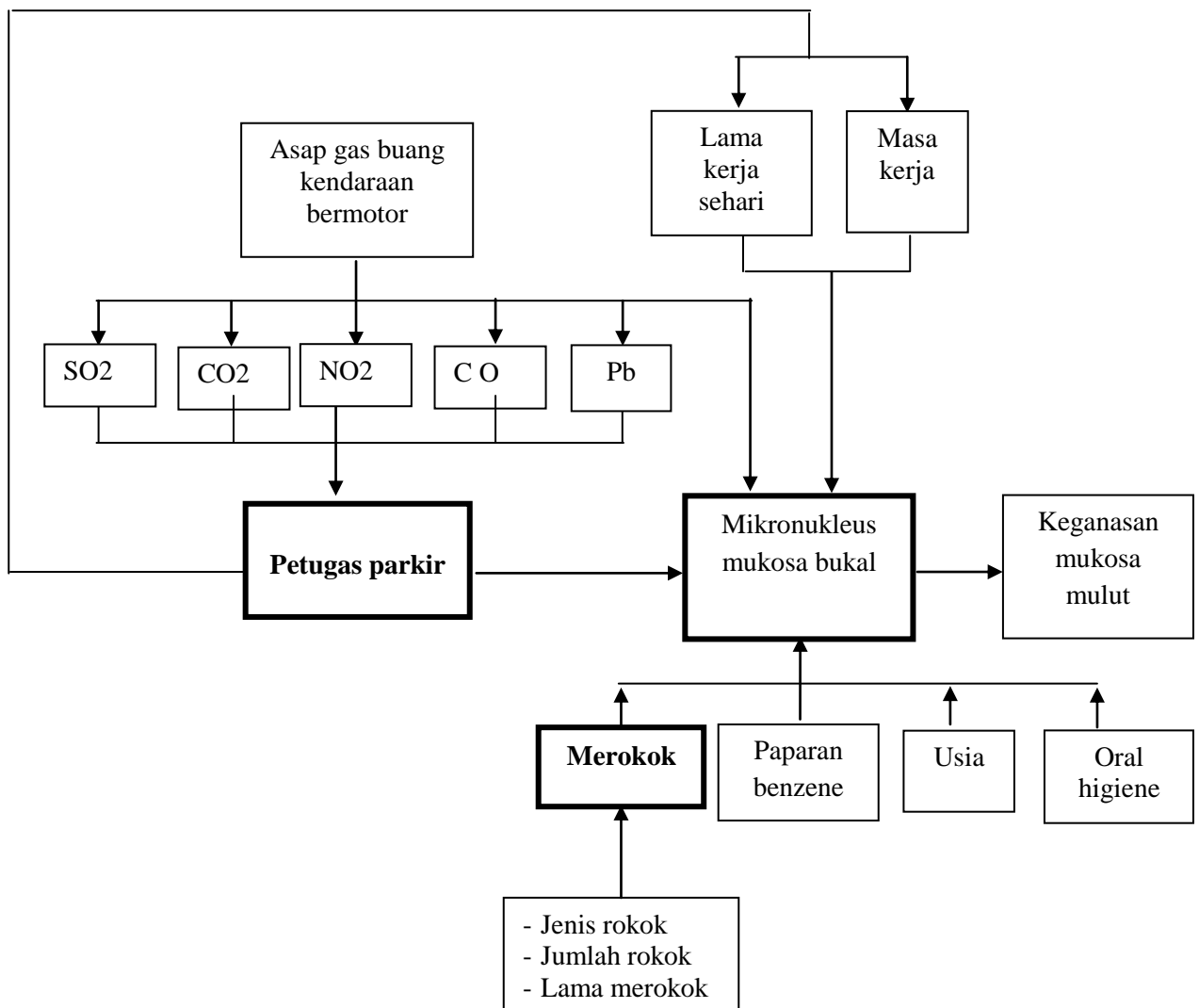
**Gambar 6.** Kerangka Teori Penelitian

## BAB 3

### KERANGKA TEORI, KERANGKA KONSEP DAN HIPOTESIS

#### 1.2 Kerangka Teori

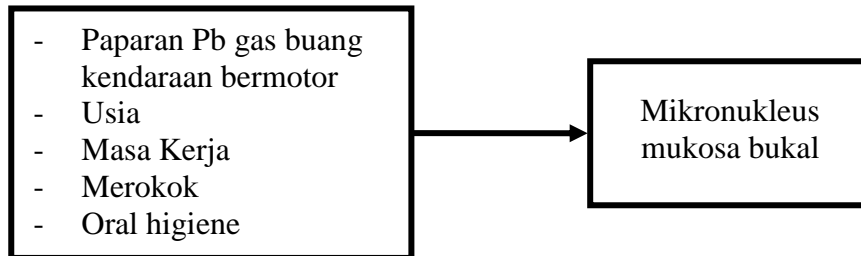
Kerangka teori penelitian ini dapat digambarkan sebagai berikut:



**Gambar 6.** Kerangka Teori Penelitian

### 1.3 Kerangka Konsep

Berdasarkan kerangka teori di atas, kerangka konsep penelitian ini dapat digambarkan sebagai berikut:



**Gambar 7.** Kerangka konsep penelitian

### 1.4 Hipotesis

Berdasarkan teori bahwa:

1. Paparan gas buang yang mengandung CO<sub>2</sub>, CO, NO<sub>2</sub>, dan Pb berpengaruh terhadap pembentukan mikronukleus pada mukosa rongga mulut.
2. Asap rokok yang mengandung nikotin, tar, CO, arsenik dan amoniak berpengaruh terhadap pembentukan mikronukleus pada mukosa rongga mulut.

Hipotesis penelitian ini dapat dirumuskan:

1. Terdapat perbedaan pembentukan mikronukleus pada mukosa rongga mulut antara petugas parkir yang terpapar dengan kelompok kontrol yang tidak terpapar gas buang kendaraan bermotor dan asap rokok.
2. Paparan gas buang kendaraan bermotor, usia, masa kerja, status merokok, konsumsi rokok per hari, status kebersihan mulut berpengaruh terhadap pembentukan mikronukleus di mukosa rongga mulut petugas parkir.