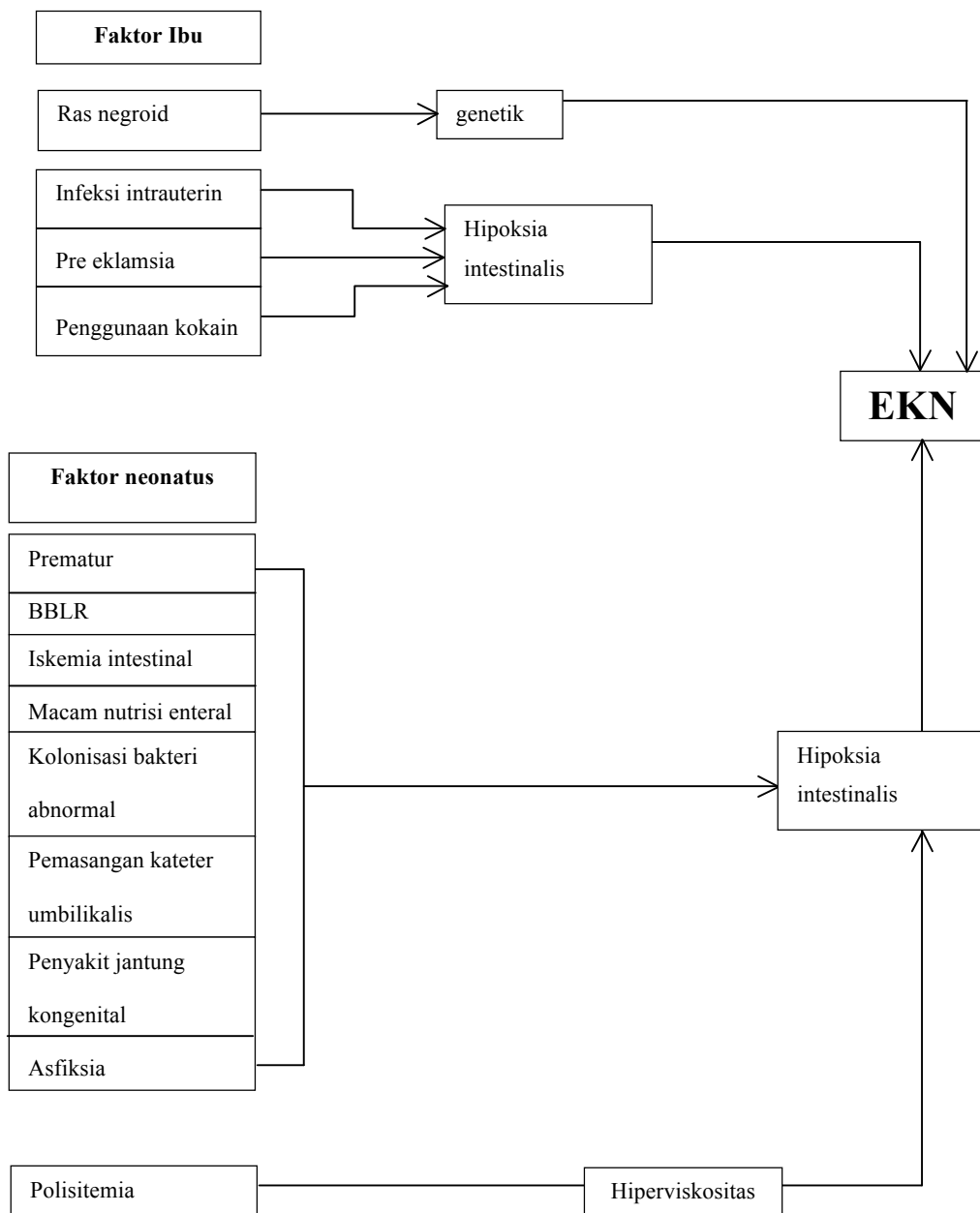


BAB III

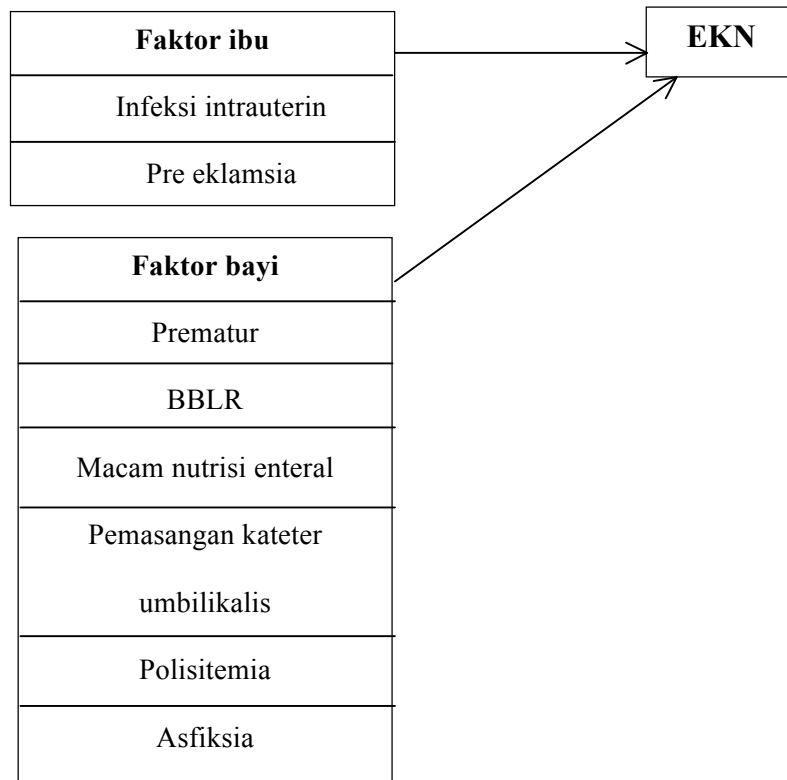
KERANGKA TEORI, KERANGKA KONSEP DAN HIPOTESIS

3.1 Kerangka Teori



Gambar 1. Kerangka teori

3.2 Kerangka Konsep



Gambar 2. Kerangka konsep

3.3 Hipotesis

3.3.1 Hipotesis Mayor

Infeksi intrauterin, pre eklamsia, prematur, BBLR, macam nutrisi enteral, pemasangan kateter umbilikalisis, polisitemia dan asfiksia merupakan faktor yang berpengaruh terhadap kejadian EKN pada neonatus.

3.3.2 Hipotesis Minor

- 1) Infeksi intrauterin merupakan faktor yang mempengaruhi terjadinya EKN pada neonatus.
- 2) Pre eklamsia merupakan faktor yang mempengaruhi terjadinya EKN pada neonatus.
- 3) Prematur merupakan faktor yang mempengaruhi terjadinya EKN pada neonatus.
- 4) BBLR merupakan faktor yang mempengaruhi terjadinya EKN pada neonatus.
- 5) Macam nutrisi enteral merupakan faktor risiko yang mempengaruhi terjadinya EKN pada neonatus.
- 6) Pemasangan kateter umbilikalisis merupakan faktor yang mempengaruhi terjadinya EKN pada neonatus.
- 7) Polisitemia merupakan faktor yang mempengaruhi terjadinya EKN pada neonatus.

- 8) Asfiksia merupakan faktor yang mempengaruhi terjadinya EKN pada neonatus.