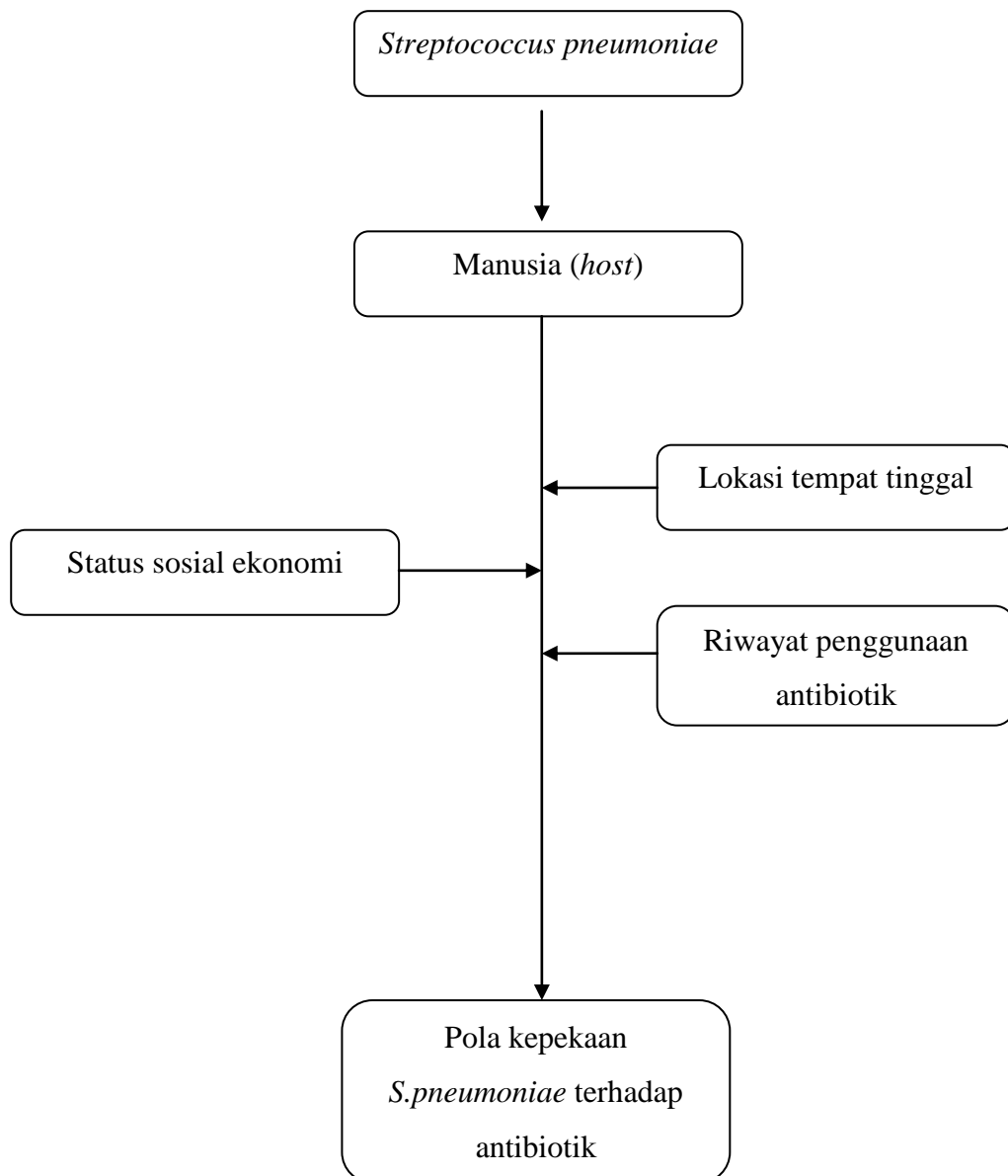
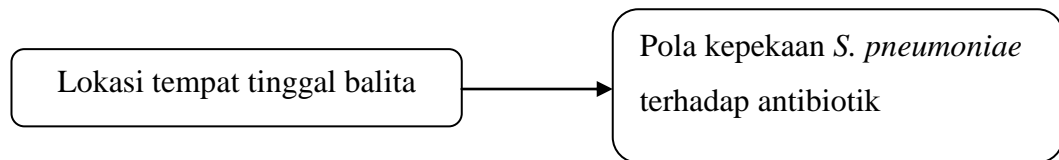


**BAB III**  
**KERANGKA TEORI, KERANGKA KONSEP, DAN HIPOTESIS**

**3.1 Kerangka teori**



### 3.2 Kerangka konsep



### 3.3 Hipotesis

Terdapat perbedaan pola kepekaan terhadap antibiotik golongan penisilin, erythromycin, tetrasiklin, vankomisin, levofloxacin, dan trimethoprim-sulfamethoxazole pada *S. pneumoniae* yang mengkolonisasi nasofaring balita yang tinggal di daerah tengah kota Semarang dengan balita di daerah pinggiran kota Semarang.