

LAMPIRAN

LAMPIRAN 1
LEMBAR BIMBINGAN TUGAS AKHIR



PROGRAM STUDI TEKNIK GEODESI

FAKULTAS TEKNIK UNIVERSITAS DIPONEGORO

Jl. Prof. H. Soedarto., S.H - Tembalang Semarang Telp. (024) 76480785,

Telp/Fax. (024)76480788

LEMBAR ASISTENSI

NAMA : Jerson Otniel Purba
JUDUL TA : Pembuatan Peta Zona Rawan Longsor di Kota Semarang dengan Melakukan Pembobotan Parameter
DOSEN PEMBIMBING : I. Ir. Sawitri Subiyanto, M.Si.
NIP. : 196603231999031008

No.	Hari/Tanggal	Keterangan	Paraf
1	Kamis, 31 Mei 2013	- Bimbingan awal (Laporan telah sempro) - Pengarahan	
2	Kamis, 5 Sept 2013	- Melaporkan Bab I & II - Perkembangan pengumpulan data	
3	Rabu, 27 Nov 2013	- Melaporkan perkembangan pemrosesan data - Revisi bab II	
4	Kamis, 28 Nov 2013	- konsultasi pengolahan data - Lanjutkan bab Pembasan! peta administrasi dan keterangan	

5	Kamis, 16 Januari 2014	<ul style="list-style-type: none"> - Ditangguhkan Pembuatan Layout Peta! - Lampirkan data² hitungan hasil pengolahan data 	#
6	Selasa, 4 Februari 2014	<ul style="list-style-type: none"> - Gambar dalam bab Pembahasan diperjelas! - Sumber gambar diberi tahun kejadian - Cek kembali hitungan luas poligon tingkat kerawanan longsor 	#
7	Kamis, 27 Februari 2014	Aee. Seminar Hasil.	#



PROGRAM STUDI TEKNIK GEODESI

FAKULTAS TEKNIK UNIVERSITAS DIPONEGORO



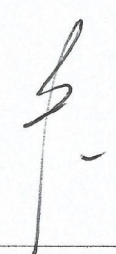
Jl. Prof. H. Soedarto., S.H - Tembalang Semarang Telp. (024) 76480785,

Telp/Fax. (024)76480788

LEMBAR ASISTENSI

NAMA : Jerson Otniel Purba
JUDUL TA : Pembuatan Peta Zona Rawan Longsor di Kota Semarang dengan Melakukan Pembobotan Parameter
DOSEN PEMBIMBING : II. Bandi Sasmito, S.T., M.T.
NIP. : 197802062010121003

No.	Hari/Tanggal	Keterangan	Paraf
1	Kamis, 31 Mei 2013	- Bimbingan awal (laporan : telah sempurn) - Pengarahan	
2	Selasa, 10 Sept 2013	- Melaporkan Bab I & II - Perkembangan pengumpulan data	
3	Jumat, 22 November 2013	- Melaporkan perkembangan pemrosesan data - Revisi bab II	
4	Kamis, 28 Nov 2013	- Buat peta penggunaan lahan dgn Citra Landsat 8 tahun 2013	

5.	6/2 2014	<ul style="list-style-type: none"> - Cek Rtf Felerengan - Hasil, tumpukan lahan Cet / Bunding kam dy. Peta dr. Bapeda. - Perhatikan yg di coret 	
6	17/2 2014	<ul style="list-style-type: none"> - Lengkapi Laporan. a-2. 2421-v. Judul - abstrak dll → Daftar Pustaka Lampiran. Peta - ✓ 	
7	27/2 2014	Acc. Seminar	

LAMPIRAN 2
PETA-PETA HASIL PENELITIAN



PROGRAM STUDI TEKNIK GEODESI
FAKULTAS TEKNIK
UNIVERSITAS DIPONEGORO
SEMARANG
2013

**PETA ADMINISTRASI
WILAYAH KOTA SEMARANG**



Skala 1:130,000

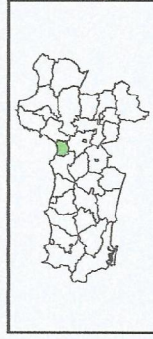


Proyeksi : Universal Transverse Mercator
Zona : 49 S
Grid : Universal Transverse Mercator
Datum : WGS 84

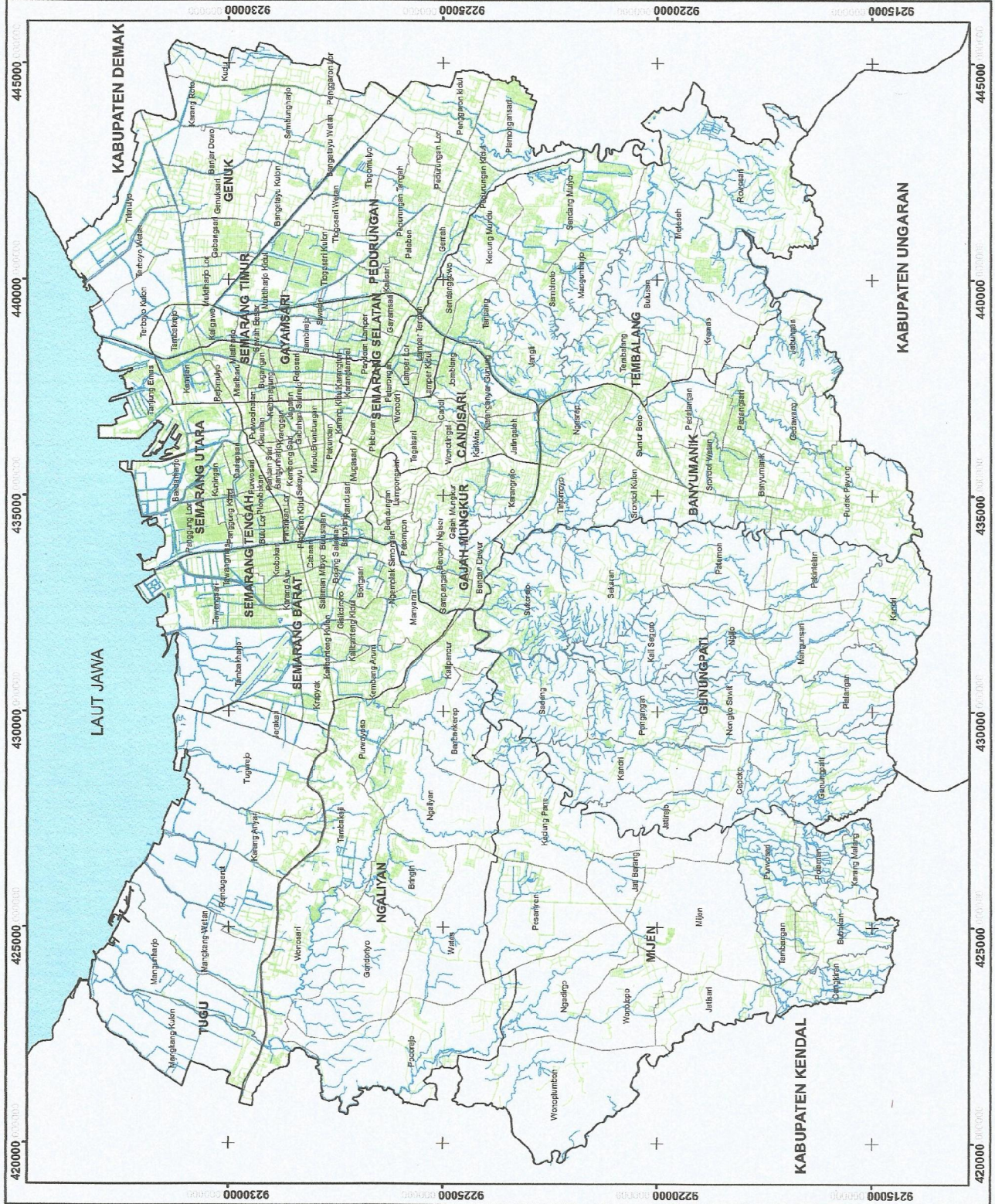
LEGENDA


- Batas Kabupaten/Kota
- Batas Kecamatan
- Batas Kelurahan
- Jalan
- Sungai

LOKASI PENELITIAN




Sumber:
- Peta Administrasi Kota Semarang Tahun 2011 BAPPEDA
- Hasil Penelitian Tahun 2013



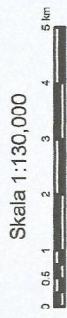


**PROGRAM STUDI TEKNIK GEODESI
FAKULTAS TEKNIK
UNIVERSITAS DIPONEGORO
SEMARANG
2013**

**PETA KELERENGAN
WILAYAH KOTA SEMARANG**



Skala 1:130,000



Proyeksi : Universal Transverse Mercator
Zona : 49 S
Grid : Universal Transverse Mercator
Datum : WGS 84


LEGENDA

- Batas Kabupaten/Kota
- Batas Kecamatan
- Batas Kelurahan

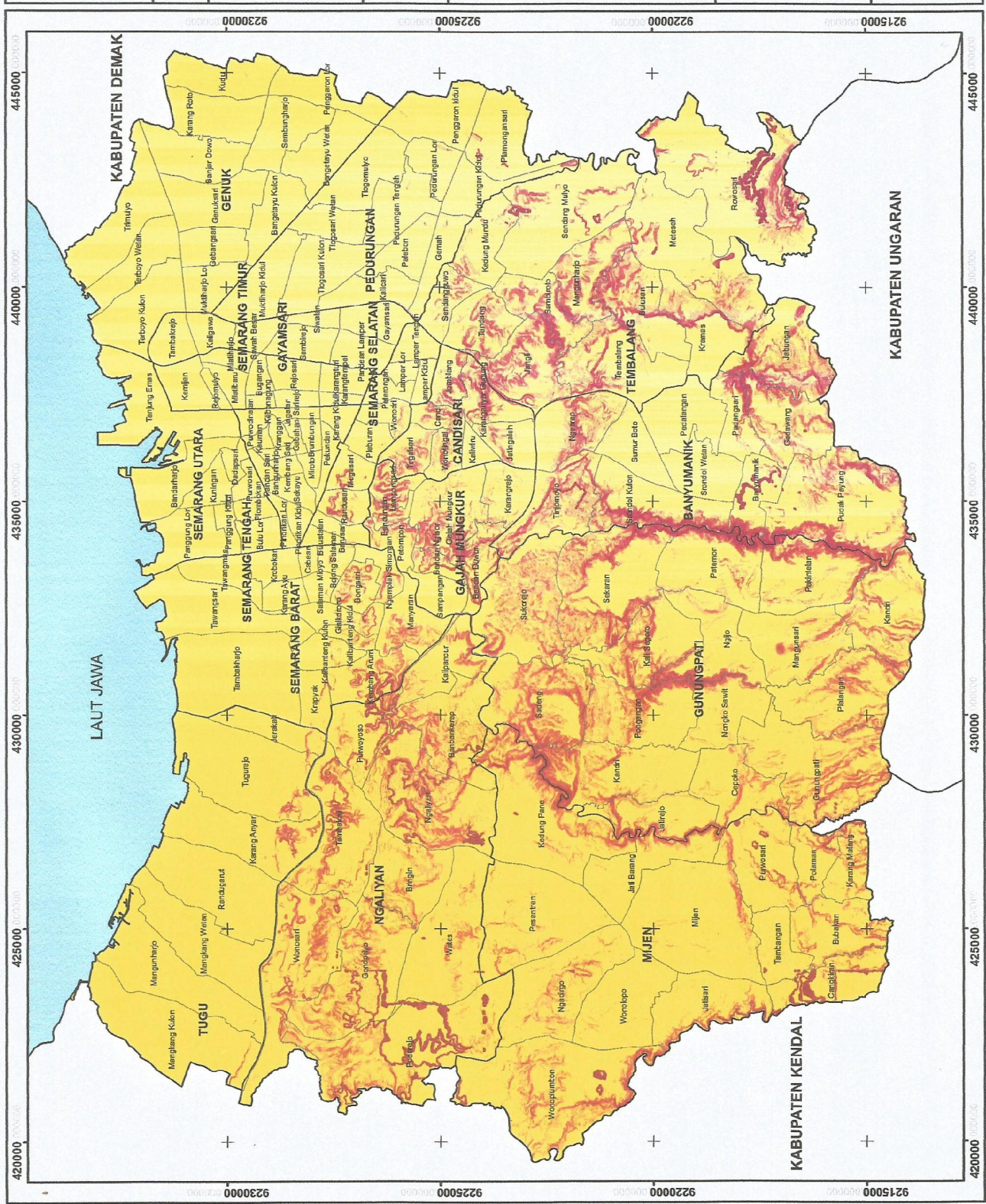
Klasifikasi Kelerengan

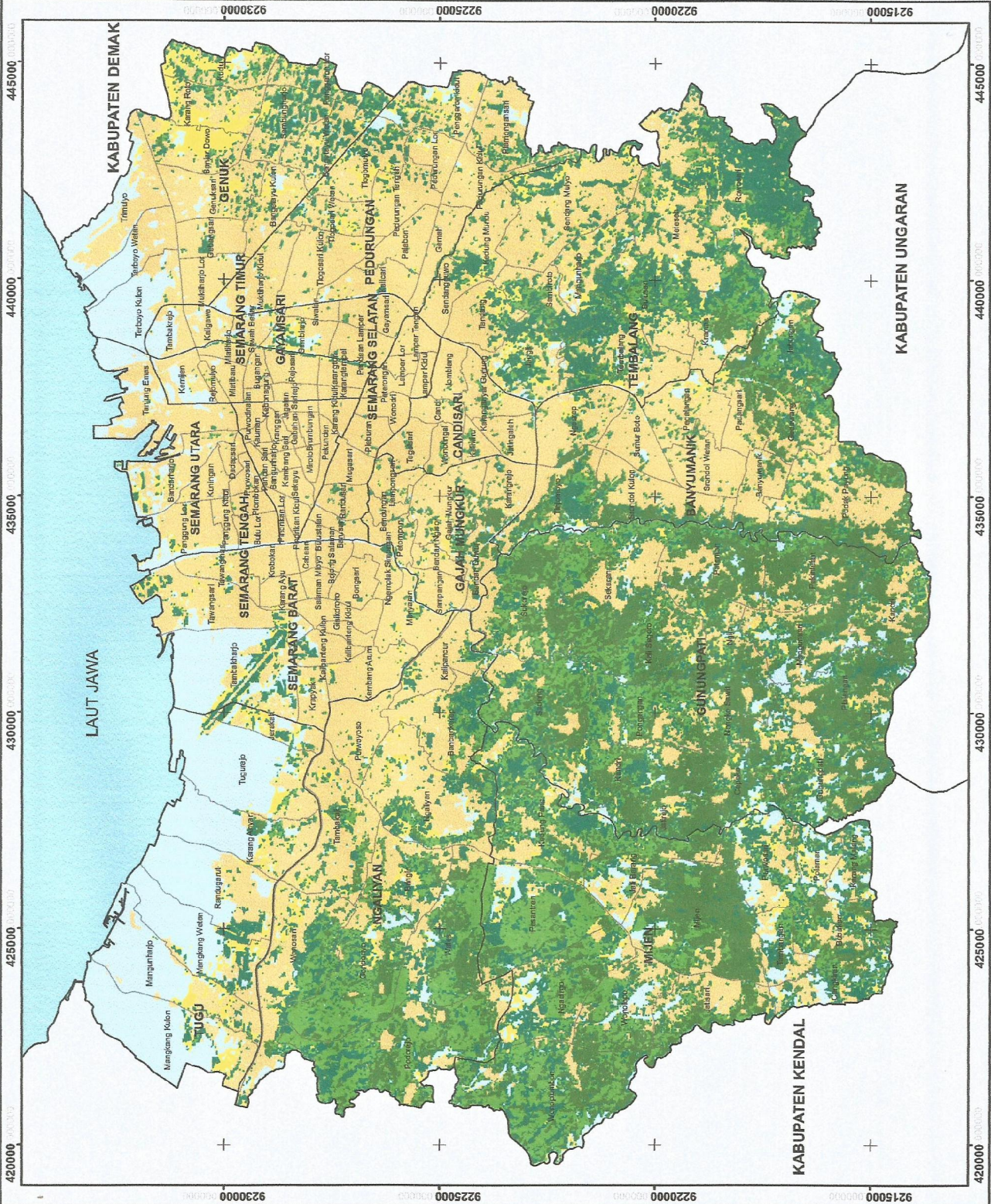
- 0-8%
- 8-15%
- 15-25%
- 25-40%
- >40%

LOKASI PENELITIAN



Sumber:
- Peta Administrasi Kota Semarang Tahun 2011 BAPPEDA
- Data Kontur Kota Semarang Interval 2 Meter BAPPEDA
- Hasil Pengolahan Tahun 2013





**PROGRAM STUDI TEKNIK GEODESI
FAKULTAS TEKNIK
UNIVERSITAS DIPONEGORO
SEMARANG
2013**

**PETA PENGGUNAAN LAHAN
WILAYAH KOTA SEMARANG**

Skala 1:130,000

Proyeksi : Universal Transverse Mercator
Zona : 49 S
Grid : Universal Transverse Mercator
Datum : WGS 84

LEGENDA


- Batas Kabupaten/Kota
- Batas Kecamatan
- Batas Kelurahan

Klasifikasi Penggunaan Lahan

- Hutan
- Sawah
- Permukiman
- Kebun Campuran
- Perkebunan
- Tegalan

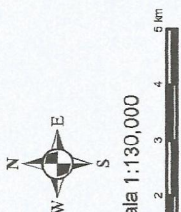
LOKASI PENELITIAN

Sumber:
- Peta Administrasi Kota Semarang Tahun 2011 BAPPEDA
- Citra Landsat 8 Kota Semarang Tahun 2013
- Hasil Pengolahan Tahun 2013



**PROGRAM STUDI TEKNIK GEODESI
FAKULTAS TEKNIK
UNIVERSITAS DIPONEGORO
SEMARANG
2013**

**PETA JENIS TANAH
WILAYAH KOTA SEMARANG**



Skala 1:130,000

Proyeksi : Universal Transverse Mercator
Zona : 49 S
Grid : Universal Transverse Mercator
Datum : WGS 84

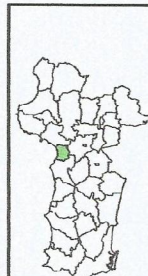
LEGENDA

- Batas Kabupaten/Kota
- Batas Kecamatan
- Batas Kelurahan

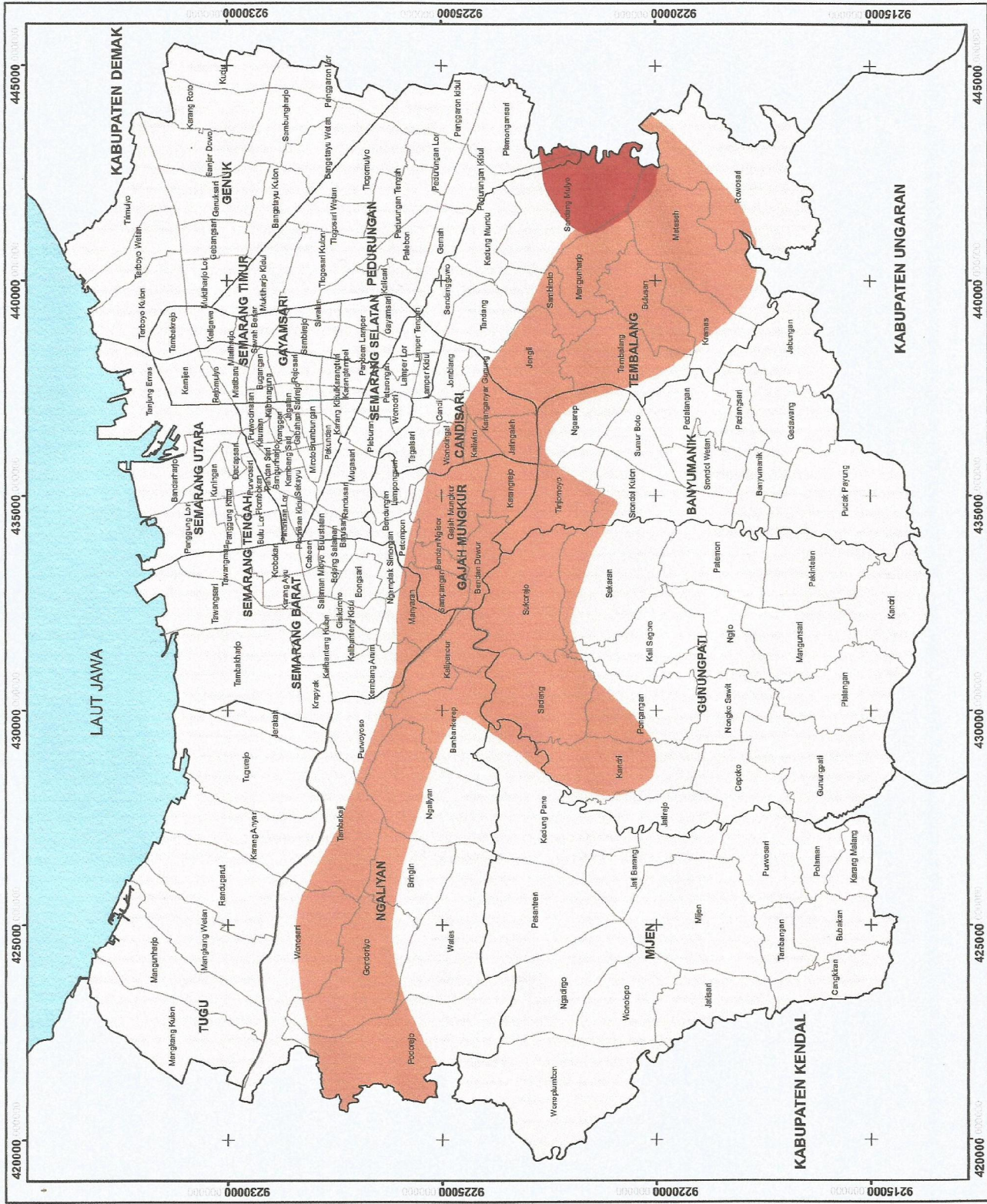
Klasifikasi Jenis Tanah



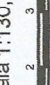
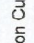
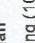
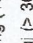

- Rendah
- Sedang
- Tinggi

LOKASI PENELITIAN




Sumber:
- Peta Administrasi Kota Semarang Tahun 2011 BAPPEDA
- Peta Jenis Tanah Kota Semarang Tahun 2011 BAPPEDA
- Hasil Pengabdian tahun 2013



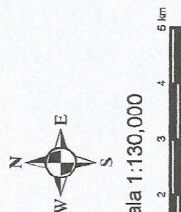
 PROGRAM STUDI TEKNIK GEODESI FAKULTAS TEKNIK UNIVERSITAS DIPONEGORO SEMARANG 2013	PETA CURAH HUJAN WILAYAH KOTA SEMARANG	 Skala 1:130,000 	Proyeksi : Universal Transverse Mercator Zona : 49 S Grid : Universal Transverse Mercator Datum : WGS 84	LEGENDA ———— Batas Kabupaten/Kota ———— Batas Kecamatan ———— Batas Kelurahan ———— Garis Thiesen  Stasiun Curah Hujan Klasifikasi Curah Hujan  Sedang (101 - 300 mm/bln)  Tinggi (> 301 mm/bln)	LOKASI PENELITIAN 	Sumber: - Peta Administrasi Kota Semarang Tahun 2011 BAPPEDA - Data Curah Hujan Kota Semarang Tahun 2012 BMKG - Hasil Pengolahan Tahun 2013
---	---	---	---	--	---	--





**PROGRAM STUDI TEKNIK GEODESI
FAKULTAS TEKNIK
UNIVERSITAS DIPONEGORO
SEMARANG
2013**

**PETA KERAWANAN LONGSOR
WILAYAH KOTA SEMARANG**



Skala 1:130,000

Proyeksi : Universal Transverse Mercator
Zona : 49 S
Grid : Universal Transverse Mercator
Datum : WGS 84

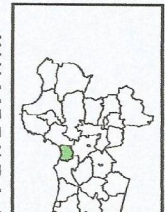
LEGENDA

- Batas Kabupaten/Kota
- Batas Kecamatan
- Batas Kelurahan

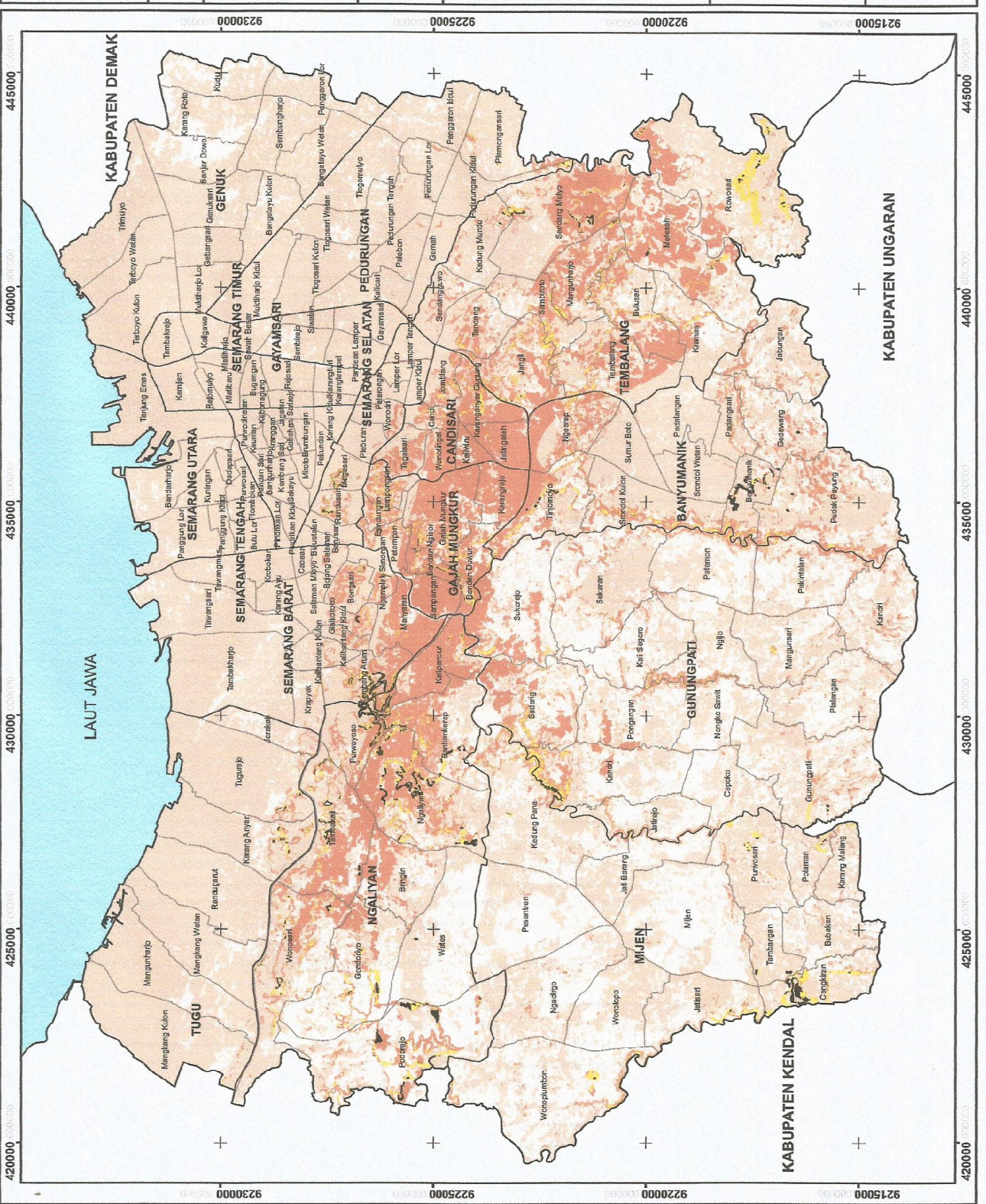
Klasifikasi Tingkat Kerawanan Longsor

- Tidak Rawan
- Agak Rawan
- Cukup Rawan
- Rawan
- Sangat Rawan

LOKASI PENELITIAN



Sumber:
- Peta Administrasi Kota Semarang Tahun 2011 BAPPEDA
- Peta Jenis Tanah Kota Semarang Tahun 2011 BAPPEDA
- Data Kontur Kota Semarang Interval 2 Meter BAPPEDA
- Citra Landsat 8 Kota Semarang Tahun 2013
- Data Curah Hujan Kota Semarang Tahun 2012 BMKG
- Hasil Pengukuran Tahun 2013





PROGRAM STUDI TEKNIK GEODESI
FAKULTAS TEKNIK
UNIVERSITAS DIPONEGORO
SEMARANG
2013

**PETA TITIK LONGSOR TAHUN 2012
WILAYAH KOTA SEMARANG**



Skala 1:130,000



Proyeksi : Universal Transverse Mercator
Zona : 49 S
Grid : Universal Transverse Mercator
Datum : WGS 84

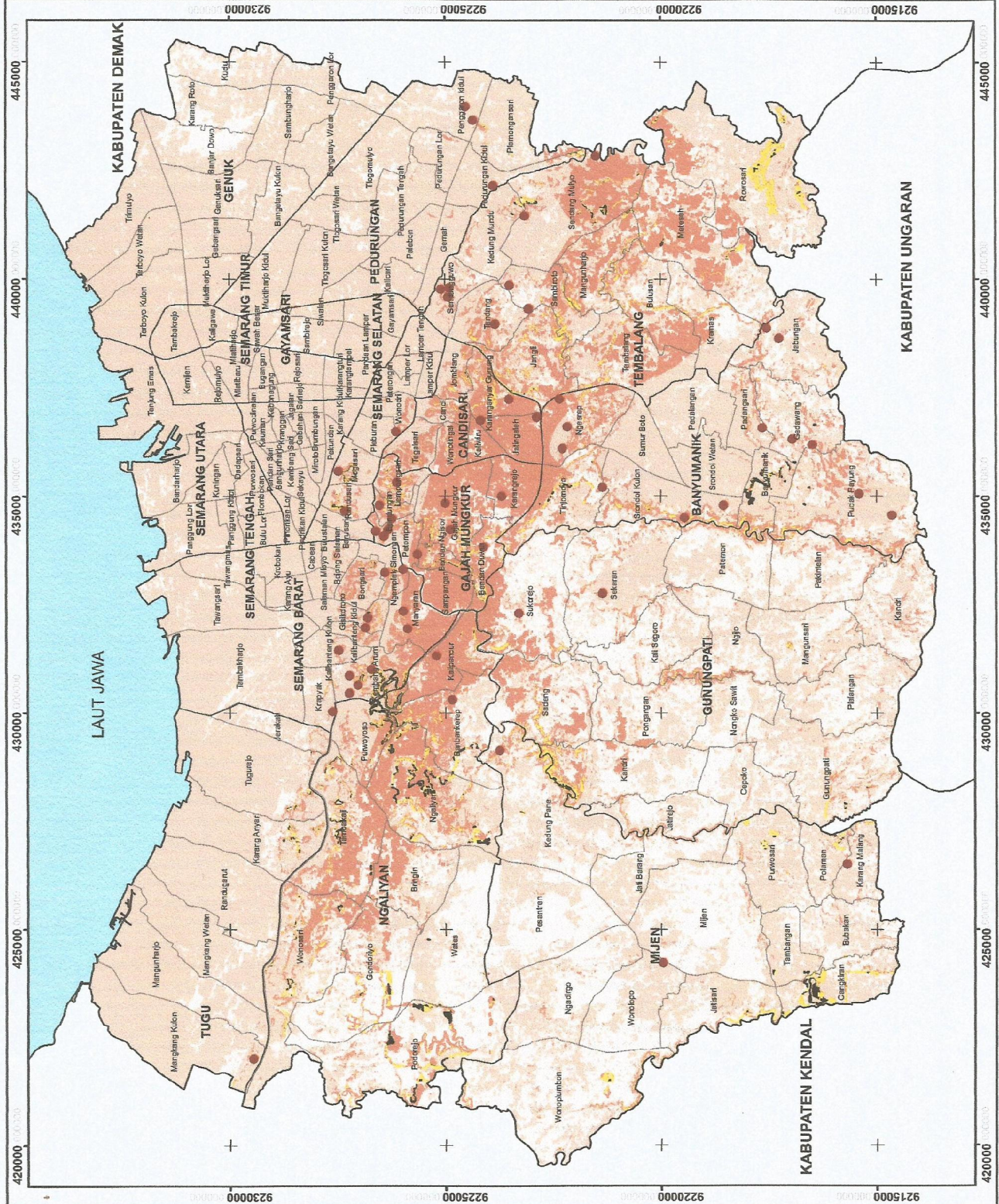
LEGENDA

- Batas Kabupaten/Kota
 - Batas Kecamatan
 - Batas Kelurahan
 - Titik Longsor
- Klasifikasi Tingkat Kerawanan Longsor**
- Tidak Rawan
 - Agak Rawan
 - Cukup Rawan
 - Rawan
 - Sangat Rawan

LOKASI PENELITIAN



Sumber:
- Peta Administrasi Kota Semarang Tahun 2011 BAPPEDA
- Peta Jenis Tanah Kota Semarang Tahun 2011 BAPPEDA
- Peta Rupa Bumi Kota Semarang Tahun 2011 BAPPEDA
- Citra Landsat 8 Kota Semarang Tahun 2013
- Data Curah Hujan Kota Semarang Tahun 2012 BMKG
- Peta Riwayat Longsor Kota Semarang Tahun 2012 BPRD
- Hasil Pengolahan Tahun 2013



LAMPIRAN 3
DATA HASIL PENGOLAHAN PENELITIAN

DATA HASIL PENGOLAHAN PARAMETER KELERENGAN**KOTA SEMARANG**

NO	KECAMATAN	LUAS (ha)	KELERENGAN	NILAI BOBOT	BOBOT	TOTAL BOBOT
1	Banyumanik	0,567	25-40%	0,32	40	12,8
2	Banyumanik	23,573	25-40%	0,32	40	12,8
3	Banyumanik	67,730	25-40%	0,32	40	12,8
4	Banyumanik	68,565	25-40%	0,32	40	12,8
5	Banyumanik	27,528	>40%	0,45	40	18
6	Banyumanik	93,453	0-8%	0,02	40	0,8
7	Banyumanik	185,109	8-15%	0,07	40	2,8
8	Banyumanik	17,279	8-15%	0,07	40	2,8
9	Banyumanik	0,526	15-25%	0,15	40	6
10	Banyumanik	8,385	15-25%	0,15	40	6
11	Banyumanik	66,226	0-8%	0,02	40	0,8
12	Banyumanik	29,581	8-15%	0,07	40	2,8
13	Banyumanik	376,479	15-25%	0,15	40	6
14	Banyumanik	95,826	15-25%	0,15	40	6
15	Banyumanik	0,749	15-25%	0,15	40	6
16	Banyumanik	68,032	8-15%	0,07	40	2,8
17	Banyumanik	13,510	15-25%	0,15	40	6
18	Banyumanik	56,128	15-25%	0,15	40	6
19	Banyumanik	57,631	8-15%	0,07	40	2,8
20	Banyumanik	66,466	25-40%	0,32	40	12,8
21	Banyumanik	84,429	8-15%	0,07	40	2,8
22	Banyumanik	53,647	25-40%	0,32	40	12,8
23	Banyumanik	86,887	8-15%	0,07	40	2,8
24	Banyumanik	31,753	>40%	0,45	40	18
25	Banyumanik	91,058	>40%	0,45	40	18
26	Banyumanik	151,118	15-25%	0,15	40	6
27	Banyumanik	5,954	15-25%	0,15	40	6
28	Banyumanik	20,325	8-15%	0,07	40	2,8
29	Banyumanik	3,463	15-25%	0,15	40	6
30	Banyumanik	15,713	25-40%	0,32	40	12,8
31	Banyumanik	54,618	15-25%	0,15	40	6
32	Banyumanik	32,083	15-25%	0,15	40	6
33	Banyumanik	307,151	8-15%	0,07	40	2,8
34	Banyumanik	831,063	0-8%	0,02	40	0,8

35	Candisari	429,315	8-15%	0,07	40	2,8
36	Candisari	28,348	15-25%	0,15	40	6
37	Candisari	17,606	15-25%	0,15	40	6
38	Candisari	14,526	25-40%	0,32	40	12,8
39	Candisari	45,171	25-40%	0,32	40	12,8
40	Candisari	4,508	15-25%	0,15	40	6
41	Candisari	15,739	>40%	0,45	40	18
42	Candisari	9,446	15-25%	0,15	40	6
43	Candisari	24,422	25-40%	0,32	40	12,8
44	Candisari	9,434	15-25%	0,15	40	6
45	Candisari	4,238	15-25%	0,15	40	6
46	Candisari	4,281	15-25%	0,15	40	6
47	Candisari	21,027	25-40%	0,32	40	12,8
48	Candisari	23,851	15-25%	0,15	40	6
49	Candisari	9,375	0-8%	0,02	40	0,8
50	Gajah Mungkur	7,567	15-25%	0,15	40	6
51	Gajah Mungkur	12,691	15-25%	0,15	40	6
52	Gajah Mungkur	5,507	15-25%	0,15	40	6
53	Gajah Mungkur	57,484	>40%	0,45	40	18
54	Gajah Mungkur	49,274	>40%	0,45	40	18
55	Gajah Mungkur	162,247	15-25%	0,15	40	6
56	Gajah Mungkur	11,325	8-15%	0,07	40	2,8
57	Gajah Mungkur	22,936	25-40%	0,32	40	12,8
58	Gajah Mungkur	2,086	8-15%	0,07	40	2,8
59	Gajah Mungkur	4,088	15-25%	0,15	40	6
60	Gajah Mungkur	157,293	0-8%	0,02	40	0,8
61	Gajah Mungkur	431,706	8-15%	0,07	40	2,8
62	Gajah Mungkur	8,126	15-25%	0,15	40	6
63	Gajah Mungkur	9,075	25-40%	0,32	40	12,8
64	Gayamsari	643,444	0-8%	0,02	40	0,8
65	Genuk	2729,458	0-8%	0,02	40	0,8
66	Gunungpati	11,288	25-40%	0,32	40	12,8
67	Gunungpati	469,513	15-25%	0,15	40	6
68	Gunungpati	20,471	25-40%	0,32	40	12,8
69	Gunungpati	262,020	>40%	0,45	40	18
70	Gunungpati	1,468	25-40%	0,32	40	12,8
71	Gunungpati	0,823	8-15%	0,07	40	2,8
72	Gunungpati	863,652	15-25%	0,15	40	6
73	Gunungpati	0,206	8-15%	0,07	40	2,8
74	Gunungpati	16,909	25-40%	0,32	40	12,8
75	Gunungpati	23,857	8-15%	0,07	40	2,8

76	Gunungpati	0,400	15-25%	0,15	40	6
77	Gunungpati	13,829	15-25%	0,15	40	6
78	Gunungpati	2,288	>40%	0,45	40	18
79	Gunungpati	16,747	15-25%	0,15	40	6
80	Gunungpati	16,847	8-15%	0,07	40	2,8
81	Gunungpati	19,222	>40%	0,45	40	18
82	Gunungpati	45,273	15-25%	0,15	40	6
83	Gunungpati	7,947	25-40%	0,32	40	12,8
84	Gunungpati	2,876	0-8%	0,02	40	0,8
85	Gunungpati	43,376	>40%	0,45	40	18
86	Gunungpati	2882,691	8-15%	0,07	40	2,8
87	Gunungpati	2,533	15-25%	0,15	40	6
88	Gunungpati	1,382	8-15%	0,07	40	2,8
89	Gunungpati	143,396	8-15%	0,07	40	2,8
90	Gunungpati	54,709	0-8%	0,02	40	0,8
91	Gunungpati	17,939	>40%	0,45	40	18
92	Gunungpati	17,364	25-40%	0,32	40	12,8
93	Gunungpati	320,353	8-15%	0,07	40	2,8
94	Gunungpati	50,484	>40%	0,45	40	18
95	Gunungpati	8,522	15-25%	0,15	40	6
96	Gunungpati	6,521	0-8%	0,02	40	0,8
97	Gunungpati	3,009	8-15%	0,07	40	2,8
98	Gunungpati	36,477	15-25%	0,15	40	6
99	Gunungpati	169,680	8-15%	0,07	40	2,8
100	Gunungpati	53,540	15-25%	0,15	40	6
101	Gunungpati	48,266	>40%	0,45	40	18
102	Gunungpati	45,816	25-40%	0,32	40	12,8
103	Gunungpati	56,460	25-40%	0,32	40	12,8
104	Gunungpati	7,384	>40%	0,45	40	18
105	Gunungpati	21,866	25-40%	0,32	40	12,8
106	Gunungpati	358,487	0-8%	0,02	40	0,8
107	Gunungpati	3,443	8-15%	0,07	40	2,8
108	Mijen	68,391	0-8%	0,02	40	0,8
109	Mijen	38,816	15-25%	0,15	40	6
110	Mijen	11,413	15-25%	0,15	40	6
111	Mijen	41,836	15-25%	0,15	40	6
112	Mijen	14,646	25-40%	0,32	40	12,8
113	Mijen	4,581	15-25%	0,15	40	6
114	Mijen	386,828	0-8%	0,02	40	0,8
115	Mijen	15,380	0-8%	0,02	40	0,8
116	Mijen	0,859	15-25%	0,15	40	6

117	Mijen	32,103	>40%	0,45	40	18
118	Mijen	64,323	15-25%	0,15	40	6
119	Mijen	33,403	15-25%	0,15	40	6
120	Mijen	4152,297	8-15%	0,07	40	2,8
121	Mijen	1,326	8-15%	0,07	40	2,8
122	Mijen	0,638	8-15%	0,07	40	2,8
123	Mijen	0,710	8-15%	0,07	40	2,8
124	Mijen	5,163	25-40%	0,32	40	12,8
125	Mijen	31,642	15-25%	0,15	40	6
126	Mijen	50,923	>40%	0,45	40	18
127	Mijen	23,218	15-25%	0,15	40	6
128	Mijen	22,293	>40%	0,45	40	18
129	Mijen	4,776	0-8%	0,02	40	0,8
130	Mijen	6,427	8-15%	0,07	40	2,8
131	Mijen	4,586	15-25%	0,15	40	6
132	Mijen	8,935	8-15%	0,07	40	2,8
133	Mijen	48,471	8-15%	0,07	40	2,8
134	Mijen	231,763	15-25%	0,15	40	6
135	Mijen	13,350	15-25%	0,15	40	6
136	Mijen	3,349	8-15%	0,07	40	2,8
137	Mijen	35,245	15-25%	0,15	40	6
138	Mijen	15,259	15-25%	0,15	40	6
139	Mijen	3,264	>40%	0,45	40	18
140	Mijen	6,178	25-40%	0,32	40	12,8
141	Ngaliyan	27,136	8-15%	0,07	40	2,8
142	Ngaliyan	30,346	15-25%	0,15	40	6
143	Ngaliyan	116,676	0-8%	0,02	40	0,8
144	Ngaliyan	1,822	>40%	0,45	40	18
145	Ngaliyan	4,472	25-40%	0,32	40	12,8
146	Ngaliyan	47,307	0-8%	0,02	40	0,8
147	Ngaliyan	35,535	15-25%	0,15	40	6
148	Ngaliyan	39,104	8-15%	0,07	40	2,8
149	Ngaliyan	43,304	25-40%	0,32	40	12,8
150	Ngaliyan	808,158	8-15%	0,07	40	2,8
151	Ngaliyan	0,552	15-25%	0,15	40	6
152	Ngaliyan	168,282	8-15%	0,07	40	2,8
153	Ngaliyan	1,433	8-15%	0,07	40	2,8
154	Ngaliyan	7,585	8-15%	0,07	40	2,8
155	Ngaliyan	105,034	15-25%	0,15	40	6
156	Ngaliyan	16,168	25-40%	0,32	40	12,8
157	Ngaliyan	6,847	15-25%	0,15	40	6

158	Ngaliyan	108,544	25-40%	0,32	40	12,8
159	Ngaliyan	604,405	15-25%	0,15	40	6
160	Ngaliyan	4,525	15-25%	0,15	40	6
161	Ngaliyan	21,646	8-15%	0,07	40	2,8
162	Ngaliyan	23,169	25-40%	0,32	40	12,8
163	Ngaliyan	10,884	8-15%	0,07	40	2,8
164	Ngaliyan	15,287	25-40%	0,32	40	12,8
165	Ngaliyan	626,221	15-25%	0,15	40	6
166	Ngaliyan	63,510	25-40%	0,32	40	12,8
167	Ngaliyan	19,798	25-40%	0,32	40	12,8
168	Ngaliyan	317,348	0-8%	0,02	40	0,8
169	Ngaliyan	26,641	8-15%	0,07	40	2,8
170	Ngaliyan	6,454	8-15%	0,07	40	2,8
171	Ngaliyan	13,584	8-15%	0,07	40	2,8
172	Ngaliyan	1102,507	8-15%	0,07	40	2,8
173	Ngaliyan	62,034	25-40%	0,32	40	12,8
174	Pedurungan	2198,640	0-8%	0,02	40	0,8
175	Semarang Barat	5,603	15-25%	0,15	40	6
176	Semarang Barat	0,473	8-15%	0,07	40	2,8
177	Semarang Barat	47,616	15-25%	0,15	40	6
178	Semarang Barat	11,242	8-15%	0,07	40	2,8
179	Semarang Barat	256,485	8-15%	0,07	40	2,8
180	Semarang Barat	32,681	25-40%	0,32	40	12,8
181	Semarang Barat	7,251	15-25%	0,15	40	6
182	Semarang Barat	16,147	8-15%	0,07	40	2,8
183	Semarang Barat	8,267	8-15%	0,07	40	2,8
184	Semarang Barat	1708,066	0-8%	0,02	40	0,8
185	Semarang Barat	1,488	8-15%	0,07	40	2,8
186	Semarang Barat	8,267	15-25%	0,15	40	6
187	Semarang Barat	29,157	15-25%	0,15	40	6
188	Semarang Barat	62,549	15-25%	0,15	40	6
189	Semarang Barat	8,199	25-40%	0,32	40	12,8
190	Semarang Selatan	23,208	8-15%	0,07	40	2,8
191	Semarang Selatan	42,415	8-15%	0,07	40	2,8
192	Semarang Selatan	24,656	15-25%	0,15	40	6
193	Semarang Selatan	5,006	15-25%	0,15	40	6
194	Semarang Selatan	519,292	0-8%	0,02	40	0,8
195	Semarang Tengah	535,313	0-8%	0,02	40	0,8
196	Semarang Timur	561,732	0-8%	0,02	40	0,8
197	Semarang Utara	1140,335	0-8%	0,02	40	0,8
198	Tembalang	55,769	>40%	0,45	40	18

199	Tembalang	41,577	>40%	0,45	40	18
200	Tembalang	226,546	15-25%	0,15	40	6
201	Tembalang	1,486	15-25%	0,15	40	6
202	Tembalang	141,678	8-15%	0,07	40	2,8
203	Tembalang	166,473	8-15%	0,07	40	2,8
204	Tembalang	775,071	8-15%	0,07	40	2,8
205	Tembalang	135,051	15-25%	0,15	40	6
206	Tembalang	20,656	15-25%	0,15	40	6
207	Tembalang	49,049	25-40%	0,32	40	12,8
208	Tembalang	21,766	15-25%	0,15	40	6
209	Tembalang	1248,529	0-8%	0,02	40	0,8
210	Tembalang	52,628	15-25%	0,15	40	6
211	Tembalang	101,658	0-8%	0,02	40	0,8
212	Tembalang	55,596	>40%	0,45	40	18
213	Tembalang	23,807	8-15%	0,07	40	2,8
214	Tembalang	214,483	8-15%	0,07	40	2,8
215	Tembalang	36,676	15-25%	0,15	40	6
216	Tembalang	34,568	25-40%	0,32	40	12,8
217	Tembalang	130,840	15-25%	0,15	40	6
218	Tembalang	40,637	15-25%	0,15	40	6
219	Tembalang	102,001	8-15%	0,07	40	2,8
220	Tembalang	74,061	15-25%	0,15	40	6
221	Tembalang	71,696	15-25%	0,15	40	6
222	Tembalang	142,328	8-15%	0,07	40	2,8
223	Tembalang	37,373	15-25%	0,15	40	6
224	Tembalang	104,753	25-40%	0,32	40	12,8
225	Tembalang	6,324	15-25%	0,15	40	6
226	Tembalang	24,580	25-40%	0,32	40	12,8
227	Tembalang	7,563	8-15%	0,07	40	2,8
228	Tugu	0,033	15-25%	0,15	40	6
229	Tugu	2835,123	0-8%	0,02	40	0,8
230	Tugu	23,559	15-25%	0,15	40	6
231	Tugu	0,396	25-40%	0,32	40	12,8
232	Tugu	84,129	8-15%	0,07	40	2,8
233	Tugu	21,218	15-25%	0,15	40	6
Total		38450,015				

**DATA HASIL PENGOLAHAN PARAMETER PENGGUNAAN LAHAN
KOTA SEMARANG TAHUN 2013**

NO	KECAMATAN	LUAS (ha)	KELAS	NILAI BOBOT	BOBOT	TOTAL BOBOT
1	Banyumanik	114,864	Sawah	0,06	30	1,8
2	Banyumanik	257,305	Perkebunan	0,25	30	7,5
3	Banyumanik	493,423	Kebun Campuran	0,21	30	6,3
4	Banyumanik	1675,122	Permukiman	0,09	30	2,7
5	Banyumanik	121,165	Tegalan	0,38	30	11,4
6	Banyumanik	430,729	Hutan	0,01	30	0,3
7	Candisari	6,263	Hutan	0,01	30	0,3
8	Candisari	12,676	Tegalan	0,38	30	11,4
9	Candisari	12,016	Perkebunan	0,25	30	7,5
10	Candisari	589,245	Permukiman	0,09	30	2,7
11	Candisari	30,398	Kebun Campuran	0,21	30	6,3
12	Candisari	10,688	Sawah	0,06	30	1,8
13	Gajah Mungkur	32,613	Sawah	0,06	30	1,8
14	Gajah Mungkur	45,072	Hutan	0,01	30	0,3
15	Gajah Mungkur	36,114	Tegalan	0,38	30	11,4
16	Gajah Mungkur	724,706	Permukiman	0,09	30	2,7
17	Gajah Mungkur	21,273	Perkebunan	0,25	30	7,5
18	Gajah Mungkur	81,628	Kebun Campuran	0,21	30	6,3
19	Gayamsari	21,191	Kebun Campuran	0,21	30	6,3
20	Gayamsari	108,017	Sawah	0,06	30	1,8
21	Gayamsari	45,569	Tegalan	0,38	30	11,4
22	Gayamsari	466,687	Permukiman	0,09	30	2,7
23	Gayamsari	0,573	Hutan	0,01	30	0,3
24	Gayamsari	1,407	Perkebunan	0,25	30	7,5
25	Genuk	316,799	Kebun Campuran	0,21	30	6,3
26	Genuk	51,090	Perkebunan	0,25	30	7,5
27	Genuk	541,414	Sawah	0,06	30	1,8
28	Genuk	9,926	Hutan	0,01	30	0,3
29	Genuk	396,225	Tegalan	0,38	30	11,4
30	Genuk	1414,004	Permukiman	0,09	30	2,7
31	Gunungpati	2181,918	Hutan	0,01	30	0,3
32	Gunungpati	1115,020	Perkebunan	0,25	30	7,5
33	Gunungpati	220,525	Tegalan	0,38	30	11,4
34	Gunungpati	1124,012	Kebun Campuran	0,21	30	6,3

35	Gunungpati	365,664	Sawah	0,06	30	1,8
36	Gunungpati	1142,196	Permukiman	0,09	30	2,7
37	Mijen	512,837	Sawah	0,06	30	1,8
38	Mijen	303,259	Tegalan	0,38	30	11,4
39	Mijen	913,191	Permukiman	0,09	30	2,7
40	Mijen	1192,318	Hutan	0,01	30	0,3
41	Mijen	1098,918	Kebun Campuran	0,21	30	6,3
42	Mijen	1361,868	Perkebunan	0,25	30	7,5
43	Ngaliyan	1792,129	Permukiman	0,09	30	2,7
44	Ngaliyan	251,808	Tegalan	0,38	30	11,4
45	Ngaliyan	485,756	Hutan	0,01	30	0,3
46	Ngaliyan	1019,308	Perkebunan	0,25	30	7,5
47	Ngaliyan	770,844	Kebun Campuran	0,21	30	6,3
48	Ngaliyan	166,474	Sawah	0,06	30	1,8
49	Pedurungan	123,775	Sawah	0,06	30	1,8
50	Pedurungan	1645,151	Permukiman	0,09	30	2,7
51	Pedurungan	179,159	Tegalan	0,38	30	11,4
52	Pedurungan	6,532	Hutan	0,01	30	0,3
53	Pedurungan	207,401	Kebun Campuran	0,21	30	6,3
54	Pedurungan	36,622	Perkebunan	0,25	30	7,5
55	Semarang Barat	1484,214	Permukiman	0,09	30	2,7
56	Semarang Barat	1,712	Hutan	0,01	30	0,3
57	Semarang Barat	131,172	Kebun Campuran	0,21	30	6,3
58	Semarang Barat	8,898	Perkebunan	0,25	30	7,5
59	Semarang Barat	136,210	Tegalan	0,38	30	11,4
60	Semarang Barat	441,287	Sawah	0,06	30	1,8
61	Semarang Selatan	9,187	Kebun Campuran	0,21	30	6,3
62	Semarang Selatan	0,363	Hutan	0,01	30	0,3
63	Semarang Selatan	589,642	Permukiman	0,09	30	2,7
64	Semarang Selatan	1,017	Perkebunan	0,25	30	7,5
65	Semarang Selatan	11,627	Sawah	0,06	30	1,8
66	Semarang Selatan	2,741	Tegalan	0,38	30	11,4
67	Semarang Tengah	0,911	Tegalan	0,38	30	11,4
68	Semarang Tengah	528,610	Permukiman	0,09	30	2,7
69	Semarang Tengah	4,320	Sawah	0,06	30	1,8
70	Semarang Tengah	1,234	Kebun Campuran	0,21	30	6,3
71	Semarang Tengah	0,238	Perkebunan	0,25	30	7,5
72	Semarang Timur	15,913	Tegalan	0,38	30	11,4
73	Semarang Timur	472,817	Permukiman	0,09	30	2,7
74	Semarang Timur	61,359	Sawah	0,06	30	1,8
75	Semarang Timur	0,180	Hutan	0,01	30	0,3

76	Semarang Timur	11,077	Kebun Campuran	0,21	30	6,3
77	Semarang Timur	0,385	Perkebunan	0,25	30	7,5
78	Semarang Utara	0,623	Perkebunan	0,25	30	7,5
79	Semarang Utara	49,540	Tegalan	0,38	30	11,4
80	Semarang Utara	253,750	Sawah	0,06	30	1,8
81	Semarang Utara	0,238	Hutan	0,01	30	0,3
82	Semarang Utara	18,654	Kebun Campuran	0,21	30	6,3
83	Semarang Utara	817,530	Permukiman	0,09	30	2,7
84	Tembalang	1314,699	Kebun Campuran	0,21	30	6,3
85	Tembalang	129,074	Sawah	0,06	30	1,8
86	Tembalang	397,526	Tegalan	0,38	30	11,4
87	Tembalang	1780,441	Permukiman	0,09	30	2,7
88	Tembalang	399,356	Perkebunan	0,25	30	7,5
89	Tembalang	124,126	Hutan	0,01	30	0,3
90	Tugu	5,673	Hutan	0,01	30	0,3
91	Tugu	180,209	Kebun Campuran	0,21	30	6,3
92	Tugu	216,261	Tegalan	0,38	30	11,4
93	Tugu	1934,439	Sawah	0,06	30	1,8
94	Tugu	18,112	Perkebunan	0,25	30	7,5
95	Tugu	609,763	Permukiman	0,09	30	2,7
Total		38450,015				

DATA HASIL PENGOLAHAN PARAMETER JENIS TANAH**KOTA SEMARANG**

NO	KECAMATAN	LUAS (ha)	JENIS TANAH	KELAS ERODIBILITAS	NILAI BOBOT	BOBOT	TOTAL BOBOT
1	Banyumanik	353,957	Mediteran Cokelat Tua	Sedang	0,3	20	6
2	Banyumanik	2738,650	Latosol Cokelat Kemerahan	Rendah	0,2	20	4
3	Candisari	312,578	Asosiasi Aluvial Kelabu	Rendah	0,2	20	4
4	Candisari	348,706	Mediteran Cokelat Tua	Sedang	0,3	20	6
5	Gajah Mungkur	727,725	Mediteran Cokelat Tua	Sedang	0,3	20	6
6	Gajah Mungkur	213,681	Asosiasi Aluvial Kelabu	Rendah	0,2	20	4
7	Gayamsari	138,854	Aluvial	Rendah	0,2	20	4
8	Gayamsari	504,590	Asosiasi Aluvial Kelabu	Rendah	0,2	20	4
9	Genuk	1711,929	Asosiasi Aluvial Kelabu	Rendah	0,2	20	4
10	Genuk	531,364	Grumosol	Rendah	0,2	20	4
11	Genuk	486,164	Aluvial	Rendah	0,2	20	4
12	Gunungpati	1087,628	Latosol Cokelat	Rendah	0,2	20	4
13	Gunungpati	3595,223	Latosol Cokelat Kemerahan	Rendah	0,2	20	4
14	Gunungpati	1466,483	Mediteran Cokelat Tua	Sedang	0,3	20	6
15	Mijen	1069,474	Latosol Cokelat	Rendah	0,2	20	4
16	Mijen	4249,540	Latosol Cokelat Kemerahan	Rendah	0,2	20	4
17	Mijen	63,378	Mediteran Cokelat Tua	Sedang	0,3	20	6
18	Ngaliyan	699,045	Asosiasi Aluvial Kelabu	Rendah	0,2	20	4
19	Ngaliyan	2299,367	Mediteran Cokelat Tua	Sedang	0,3	20	6
20	Ngaliyan	1487,907	Latosol Cokelat Kemerahan	Rendah	0,2	20	4
21	Pedurungan	2162,746	Asosiasi Aluvial Kelabu	Rendah	0,2	20	4
22	Pedurungan	35,894	Regosol	Tinggi	0,4	20	8
23	Semarang Barat	171,538	Mediteran Cokelat Tua	Sedang	0,3	20	6
24	Semarang Barat	1120,934	Aluvial	Rendah	0,2	20	4
25	Semarang Barat	911,019	Asosiasi Aluvial Kelabu	Rendah	0,2	20	4
26	Semarang Selatan	614,577	Asosiasi Aluvial Kelabu	Rendah	0,2	20	4
27	Semarang Tengah	96,620	Aluvial	Rendah	0,2	20	4
28	Semarang Tengah	438,694	Asosiasi Aluvial Kelabu	Rendah	0,2	20	4
29	Semarang Timur	222,297	Aluvial	Rendah	0,2	20	4
30	Semarang Timur	339,435	Asosiasi Aluvial Kelabu	Rendah	0,2	20	4
31	Semarang Utara	1140,335	Aluvial	Rendah	0,2	20	4
32	Tembalang	842,518	Asosiasi Aluvial Kelabu	Rendah	0,2	20	4
33	Tembalang	361,588	Regosol	Tinggi	0,4	20	8
34	Tembalang	614,122	Latosol Cokelat Kemerahan	Rendah	0,2	20	4

35	Tembalang	2089,470	Mediteran Cokelat Tua	Sedang	0,3	20	6
36	Tembalang	237,523	Latosol Cokelat Kemerahan	Rendah	0,2	20	4
37	Tugu	923,153	Asosiasi Aluvial Kelabu	Rendah	0,2	20	4
38	Tugu	2041,305	Aluvial	Rendah	0,2	20	4
Total		38450,015					

DATA HASIL PENGOLAHAN PARAMETER CURAH HUJAN**KOTA SEMARANG TAHUN 2012**

NO	KECAMATAN	LUAS (ha)	LOKASI STASIUN CURAH HUJAN	CURAH HUJAN RERATA (mm/bln)	KELAS	NILAI BOBOT	BOBOT	TOTAL BOBOT
1	Banyumanik	1164,166	Candi	183,13	Sedang	0,3	10	3
2	Banyumanik	637,540	Gunung Pati	284,71	Sedang	0,3	10	3
3	Banyumanik	1290,901	Klipang	166,45	Sedang	0,3	10	3
4	Candisari	174,761	Candi	183,13	Sedang	0,3	10	3
5	Candisari	486,524	Klipang	166,45	Sedang	0,3	10	3
6	Gajah Mungkur	941,407	Candi	183,13	Sedang	0,3	10	3
7	Gayamsari	371,708	Tlogosari	204,53	Sedang	0,3	10	3
8	Gayamsari	271,736	Klipang	166,45	Sedang	0,3	10	3
9	Genuk	2132,837	Tlogosari	204,53	Sedang	0,3	10	3
10	Genuk	596,621	Klipang	166,45	Sedang	0,3	10	3
11	Gunungpati	4666,087	Gunung Pati	284,71	Sedang	0,3	10	3
12	Gunungpati	418,825	Ngaliyan	201,54	Sedang	0,3	10	3
13	Gunungpati	1064,423	Candi	183,13	Sedang	0,3	10	3
14	Mijen	2783,058	Gunung Pati	284,71	Sedang	0,3	10	3
15	Mijen	1263,616	Boja Mijen	467,26	Tinggi	0,4	10	4
16	Mijen	705,389	Ngaliyan	201,54	Sedang	0,3	10	3
17	Mijen	630,329	Beringin	197,38	Sedang	0,3	10	3
18	Ngaliyan	1478,522	Ngaliyan	201,54	Sedang	0,3	10	3
19	Ngaliyan	121,656	BMKG	184,77	Sedang	0,3	10	3
20	Ngaliyan	2839,148	Beringin	197,38	Sedang	0,3	10	3
21	Ngaliyan	46,993	Candi	183,13	Sedang	0,3	10	3
22	Pedurungan	1912,843	Klipang	166,45	Sedang	0,3	10	3
23	Pedurungan	285,797	Tlogosari	204,53	Sedang	0,3	10	3
24	Semarang Barat	0,621	Ngaliyan	201,54	Sedang	0,3	10	3
25	Semarang Barat	110,479	Candi	183,13	Sedang	0,3	10	3
26	Semarang Barat	162,492	Tanjung Mas	176,27	Sedang	0,3	10	3
27	Semarang Barat	1332,184	BMKG	184,77	Sedang	0,3	10	3
28	Semarang Barat	597,716	Bandara Ahmad Yani	177,77	Sedang	0,3	10	3
29	Semarang Selatan	53,230	BMKG	184,77	Sedang	0,3	10	3
30	Semarang Selatan	51,646	Tlogosari	204,53	Sedang	0,3	10	3
31	Semarang Selatan	165,201	Candi	183,13	Sedang	0,3	10	3
32	Semarang Selatan	344,499	Klipang	166,45	Sedang	0,3	10	3
33	Semarang Tengah	495,032	Tlogosari	204,53	Sedang	0,3	10	3

34	Semarang Tengah	17,633	BMKG	184,77	Sedang	0,3	10	3
35	Semarang Tengah	22,649	Klipang	166,45	Sedang	0,3	10	3
36	Semarang Timur	488,456	Tlogosari	204,53	Sedang	0,3	10	3
37	Semarang Timur	73,276	Klipang	166,45	Sedang	0,3	10	3
38	Semarang Utara	5,750	BMKG	184,77	Sedang	0,3	10	3
39	Semarang Utara	716,216	Tlogosari	204,53	Sedang	0,3	10	3
40	Semarang Utara	418,370	Tanjung Mas	176,27	Sedang	0,3	10	3
41	Tembalang	4145,221	Klipang	166,45	Sedang	0,3	10	3
42	Tugu	378,538	Bandara Ahmad Yani	177,77	Sedang	0,3	10	3
43	Tugu	2415,376	Beringin	197,38	Sedang	0,3	10	3
44	Tugu	170,544	BMKG	184,77	Sedang	0,3	10	3
Total		38450,015						

SAMPEL DATA HASIL OVERLAY KERAWANAN LONGOR KOTA KOTA SEMARANG

(Hasil Pengolahan Tahun 2013)

NO	KECAMATAN	KELERENGAN		PENGUNAAN LAHAN		JENIS TANAH			CURAH HUJAN				KERAWANAN LONGSOR			LUAS (ha)
		KELAS	TOTAL BOBOT	KELAS	TOTAL BOBOT	JENIS TANAH	KELAS	TOTAL BOBOT	LOKASI STASIUN	CURAH HUJAN RERATA (mm/bln)	KELAS	TOTAL BOBOT	TOTAL BOBOT AKHIR	KELAS	KETERANGAN	
1	Banyumanik	0-8%	0,80	Perkebunan	0,30	Latosol Cokelat Kemerahan	Rendah	4,00	Gunung Pati	284,71	Sedang	3,00	8,10	7,10 - 13,96	Tidak Rawan	17,487
2	Banyumanik	0-8%	0,80	Perkebunan	0,30	Latosol Cokelat Kemerahan	Rendah	4,00	Klipang	166,45	Sedang	3,00	8,10	7,10 - 13,96	Tidak Rawan	44,677
3	Banyumanik	0-8%	0,80	Perkebunan	0,30	Latosol Cokelat Kemerahan	Rendah	4,00	Candi	183,13	Sedang	3,00	8,10	7,10 - 13,96	Tidak Rawan	9,196
4	Banyumanik	0-8%	0,80	Perkebunan	0,30	Mediteran Cokelat Tua	Sedang	6,00	Klipang	166,45	Sedang	3,00	10,10	7,10 - 13,96	Tidak Rawan	0,593
5	Banyumanik	0-8%	0,80	Perkebunan	0,30	Mediteran Cokelat Tua	Sedang	6,00	Candi	183,13	Sedang	3,00	10,10	7,10 - 13,96	Tidak Rawan	10,434
6	Banyumanik	0-8%	0,80	Hutan	1,80	Latosol Cokelat Kemerahan	Rendah	4,00	Gunung Pati	284,71	Sedang	3,00	9,60	7,10 - 13,96	Tidak Rawan	43,790
7	Banyumanik	0-8%	0,80	Hutan	1,80	Latosol Cokelat Kemerahan	Rendah	4,00	Klipang	166,45	Sedang	3,00	9,60	7,10 - 13,96	Tidak Rawan	39,544
8	Banyumanik	0-8%	0,80	Hutan	1,80	Latosol Cokelat Kemerahan	Rendah	4,00	Candi	183,13	Sedang	3,00	9,60	7,10 - 13,96	Tidak Rawan	21,585
9	Banyumanik	0-8%	0,80	Hutan	1,80	Mediteran Cokelat Tua	Sedang	6,00	Klipang	166,45	Sedang	3,00	11,60	7,10 - 13,96	Tidak Rawan	0,206
10	Banyumanik	0-8%	0,80	Hutan	1,80	Mediteran Cokelat Tua	Sedang	6,00	Candi	183,13	Sedang	3,00	11,60	7,10 - 13,96	Tidak Rawan	6,363
11	Banyumanik	0-8%	0,80	Tegalan	2,70	Latosol Cokelat Kemerahan	Rendah	4,00	Gunung Pati	284,71	Sedang	3,00	10,50	7,10 - 13,96	Tidak Rawan	7,562
12	Banyumanik	0-8%	0,80	Tegalan	2,70	Latosol Cokelat Kemerahan	Rendah	4,00	Klipang	166,45	Sedang	3,00	10,50	7,10 - 13,96	Tidak Rawan	50,432
13	Banyumanik	0-8%	0,80	Tegalan	2,70	Latosol Cokelat Kemerahan	Rendah	4,00	Candi	183,13	Sedang	3,00	10,50	7,10 - 13,96	Tidak Rawan	7,261
14	Banyumanik	0-8%	0,80	Tegalan	2,70	Mediteran Cokelat Tua	Sedang	6,00	Klipang	166,45	Sedang	3,00	12,50	7,10 - 13,96	Tidak Rawan	3,143
15	Banyumanik	0-8%	0,80	Tegalan	2,70	Mediteran Cokelat Tua	Sedang	6,00	Candi	183,13	Sedang	3,00	12,50	7,10 - 13,96	Tidak Rawan	4,401
16	Banyumanik	0-8%	0,80	Kebun Campuran	6,30	Latosol Cokelat Kemerahan	Rendah	4,00	Gunung Pati	284,71	Sedang	3,00	14,10	13,97 - 20,82	Agak Rawan	38,312
17	Banyumanik	0-8%	0,80	Kebun Campuran	6,30	Latosol Cokelat Kemerahan	Rendah	4,00	Klipang	166,45	Sedang	3,00	14,10	13,97 - 20,82	Agak Rawan	88,739
18	Banyumanik	0-8%	0,80	Kebun Campuran	6,30	Latosol Cokelat Kemerahan	Rendah	4,00	Candi	183,13	Sedang	3,00	14,10	13,97 - 20,82	Agak Rawan	27,994
19	Banyumanik	0-8%	0,80	Kebun Campuran	6,30	Mediteran Cokelat Tua	Sedang	6,00	Klipang	166,45	Sedang	3,00	16,10	13,97 - 20,82	Agak Rawan	2,372
20	Banyumanik	0-8%	0,80	Kebun Campuran	6,30	Mediteran Cokelat Tua	Sedang	6,00	Candi	183,13	Sedang	3,00	16,10	13,97 - 20,82	Agak Rawan	25,734

NO	KECAMATAN	KELERENGAN		PENGUNAAN LAHAN		JENIS TANAH			CURAH HUJAN				KERAWANAN LONGSOR		LUAS (ha)	
		KELAS	TOTAL BOBOT	KELAS	TOTAL BOBOT	JENIS TANAH	KELAS	TOTAL BOBOT	LOKASI STASIUN	CURAH HUJAN RERATA (mm/bln)	KELAS	TOTAL BOBOT	TOTAL BOBOT AKHIR	KELAS		KETERANGAN
144	Candisari	0-8%	0,80	Perkebunan	0,30	Asosiasi Aluvial Kelabu	Rendah	4,00	Klipang	166,45	Sedang	3,00	8,10	7,10 - 13,96	Tidak Rawan	0,543
145	Candisari	0-8%	0,80	Perkebunan	0,30	Mediteran Cokelat Tua	Sedang	6,00	Klipang	166,45	Sedang	3,00	10,10	7,10 - 13,96	Tidak Rawan	3,008
146	Candisari	0-8%	0,80	Perkebunan	0,30	Mediteran Cokelat Tua	Sedang	6,00	Candi	183,13	Sedang	3,00	10,10	7,10 - 13,96	Tidak Rawan	1,150
147	Candisari	0-8%	0,80	Hutan	1,80	Asosiasi Aluvial Kelabu	Rendah	4,00	Klipang	166,45	Sedang	3,00	9,60	7,10 - 13,96	Tidak Rawan	0,252
148	Candisari	0-8%	0,80	Hutan	1,80	Asosiasi Aluvial Kelabu	Rendah	4,00	Candi	183,13	Sedang	3,00	9,60	7,10 - 13,96	Tidak Rawan	0,028
149	Candisari	0-8%	0,80	Hutan	1,80	Mediteran Cokelat Tua	Sedang	6,00	Klipang	166,45	Sedang	3,00	11,60	7,10 - 13,96	Tidak Rawan	1,549
150	Candisari	0-8%	0,80	Hutan	1,80	Mediteran Cokelat Tua	Sedang	6,00	Candi	183,13	Sedang	3,00	11,60	7,10 - 13,96	Tidak Rawan	1,692
151	Candisari	0-8%	0,80	Tegalan	2,70	Asosiasi Aluvial Kelabu	Rendah	4,00	Klipang	166,45	Sedang	3,00	10,50	7,10 - 13,96	Tidak Rawan	0,460
152	Candisari	0-8%	0,80	Tegalan	2,70	Asosiasi Aluvial Kelabu	Rendah	4,00	Candi	183,13	Sedang	3,00	10,50	7,10 - 13,96	Tidak Rawan	0,240
153	Candisari	0-8%	0,80	Tegalan	2,70	Mediteran Cokelat Tua	Sedang	6,00	Klipang	166,45	Sedang	3,00	12,50	7,10 - 13,96	Tidak Rawan	3,090
154	Candisari	0-8%	0,80	Tegalan	2,70	Mediteran Cokelat Tua	Sedang	6,00	Candi	183,13	Sedang	3,00	12,50	7,10 - 13,96	Tidak Rawan	2,194
155	Candisari	0-8%	0,80	Kebun Campuran	6,30	Asosiasi Aluvial Kelabu	Rendah	4,00	Klipang	166,45	Sedang	3,00	14,10	13,97 - 20,82	Agak Rawan	2,558
156	Candisari	0-8%	0,80	Kebun Campuran	6,30	Asosiasi Aluvial Kelabu	Rendah	4,00	Candi	183,13	Sedang	3,00	14,10	13,97 - 20,82	Agak Rawan	0,541
157	Candisari	0-8%	0,80	Kebun Campuran	6,30	Mediteran Cokelat Tua	Sedang	6,00	Klipang	166,45	Sedang	3,00	16,10	13,97 - 20,82	Agak Rawan	6,311
158	Candisari	0-8%	0,80	Kebun Campuran	6,30	Mediteran Cokelat Tua	Sedang	6,00	Candi	183,13	Sedang	3,00	16,10	13,97 - 20,82	Agak Rawan	4,671
159	Candisari	0-8%	0,80	Sawah	7,50	Asosiasi Aluvial Kelabu	Rendah	4,00	Klipang	166,45	Sedang	3,00	15,30	13,97 - 20,82	Agak Rawan	2,190
160	Candisari	0-8%	0,80	Sawah	7,50	Asosiasi Aluvial Kelabu	Rendah	4,00	Candi	183,13	Sedang	3,00	15,30	13,97 - 20,82	Agak Rawan	0,275
161	Candisari	0-8%	0,80	Sawah	7,50	Mediteran Cokelat Tua	Sedang	6,00	Klipang	166,45	Sedang	3,00	17,30	13,97 - 20,82	Agak Rawan	3,541
162	Candisari	0-8%	0,80	Sawah	7,50	Mediteran Cokelat Tua	Sedang	6,00	Candi	183,13	Sedang	3,00	17,30	13,97 - 20,82	Agak Rawan	1,151
163	Candisari	0-8%	0,80	Permukiman	11,40	Asosiasi Aluvial Kelabu	Rendah	4,00	Klipang	166,45	Sedang	3,00	19,20	13,97 - 20,82	Agak Rawan	134,039
164	Candisari	0-8%	0,80	Permukiman	11,40	Asosiasi Aluvial Kelabu	Rendah	4,00	Candi	183,13	Sedang	3,00	19,20	13,97 - 20,82	Agak Rawan	24,877
165	Candisari	0-8%	0,80	Permukiman	11,40	Mediteran Cokelat Tua	Sedang	6,00	Klipang	166,45	Sedang	3,00	21,20	20,83 - 27,68	Cukup Rawan	139,378
166	Candisari	0-8%	0,80	Permukiman	11,40	Mediteran Cokelat Tua	Sedang	6,00	Candi	183,13	Sedang	3,00	21,20	20,83 - 27,68	Cukup Rawan	78,013
167	Candisari	8-15%	2,80	Perkebunan	0,30	Asosiasi Aluvial Kelabu	Rendah	4,00	Klipang	166,45	Sedang	3,00	10,10	7,10 - 13,96	Tidak Rawan	0,527
168	Candisari	8-15%	2,80	Perkebunan	0,30	Asosiasi Aluvial Kelabu	Rendah	4,00	Candi	183,13	Sedang	3,00	10,10	7,10 - 13,96	Tidak Rawan	0,166
169	Candisari	8-15%	2,80	Perkebunan	0,30	Mediteran Cokelat Tua	Sedang	6,00	Klipang	166,45	Sedang	3,00	12,10	7,10 - 13,96	Tidak Rawan	1,320
170	Candisari	8-15%	2,80	Perkebunan	0,30	Mediteran Cokelat Tua	Sedang	6,00	Candi	183,13	Sedang	3,00	12,10	7,10 - 13,96	Tidak Rawan	0,662
171	Candisari	8-15%	2,80	Hutan	1,80	Asosiasi Aluvial Kelabu	Rendah	4,00	Klipang	166,45	Sedang	3,00	11,60	7,10 - 13,96	Tidak Rawan	0,110
172	Candisari	8-15%	2,80	Hutan	1,80	Asosiasi Aluvial Kelabu	Rendah	4,00	Candi	183,13	Sedang	3,00	11,60	7,10 - 13,96	Tidak Rawan	0,043
173	Candisari	8-15%	2,80	Hutan	1,80	Mediteran Cokelat Tua	Sedang	6,00	Klipang	166,45	Sedang	3,00	13,60	7,10 - 13,96	Tidak Rawan	0,661
174	Candisari	8-15%	2,80	Hutan	1,80	Mediteran Cokelat Tua	Sedang	6,00	Candi	183,13	Sedang	3,00	13,60	7,10 - 13,96	Tidak Rawan	0,279

NO	KECAMATAN	KELERENGAN		PENGUNAAN LAHAN		JENIS TANAH			CURAH HUJAN				KERAWANAN LONGSOR		LUAS (ha)	
		KELAS	TOTAL BOBOT	KELAS	TOTAL BOBOT	JENIS TANAH	KELAS	TOTAL BOBOT	LOKASI STASIUN	CURAH HUJAN RERATA (mm/bln)	KELAS	TOTAL BOBOT	TOTAL BOBOT AKHIR	KELAS		KETERANGAN
241	Gajah Mungkur	0-8%	0,80	Perkebunan	0,30	Asosiasi Aluvial Kelabu	Rendah	4,00	Candi	183,13	Sedang	3,00	8,10	7,10 - 13,96	Tidak Rawan	0,558
242	Gajah Mungkur	0-8%	0,80	Perkebunan	0,30	Mediteran Cokelat Tua	Sedang	6,00	Candi	183,13	Sedang	3,00	10,10	7,10 - 13,96	Tidak Rawan	7,129
243	Gajah Mungkur	0-8%	0,80	Hutan	1,80	Asosiasi Aluvial Kelabu	Rendah	4,00	Candi	183,13	Sedang	3,00	9,60	7,10 - 13,96	Tidak Rawan	0,433
244	Gajah Mungkur	0-8%	0,80	Hutan	1,80	Mediteran Cokelat Tua	Sedang	6,00	Candi	183,13	Sedang	3,00	11,60	7,10 - 13,96	Tidak Rawan	17,120
245	Gajah Mungkur	0-8%	0,80	Tegalan	2,70	Asosiasi Aluvial Kelabu	Rendah	4,00	Candi	183,13	Sedang	3,00	10,50	7,10 - 13,96	Tidak Rawan	2,874
246	Gajah Mungkur	0-8%	0,80	Tegalan	2,70	Mediteran Cokelat Tua	Sedang	6,00	Candi	183,13	Sedang	3,00	12,50	7,10 - 13,96	Tidak Rawan	12,829
247	Gajah Mungkur	0-8%	0,80	Kebun Campuran	6,30	Asosiasi Aluvial Kelabu	Rendah	4,00	Candi	183,13	Sedang	3,00	14,10	13,97 - 20,82	Agak Rawan	6,232
248	Gajah Mungkur	0-8%	0,80	Kebun Campuran	6,30	Mediteran Cokelat Tua	Sedang	6,00	Candi	183,13	Sedang	3,00	16,10	13,97 - 20,82	Agak Rawan	31,067
249	Gajah Mungkur	0-8%	0,80	Sawah	7,50	Asosiasi Aluvial Kelabu	Rendah	4,00	Candi	183,13	Sedang	3,00	15,30	13,97 - 20,82	Agak Rawan	4,297
250	Gajah Mungkur	0-8%	0,80	Sawah	7,50	Mediteran Cokelat Tua	Sedang	6,00	Candi	183,13	Sedang	3,00	17,30	13,97 - 20,82	Agak Rawan	14,999
251	Gajah Mungkur	0-8%	0,80	Permukiman	11,40	Asosiasi Aluvial Kelabu	Rendah	4,00	Candi	183,13	Sedang	3,00	19,20	13,97 - 20,82	Agak Rawan	104,002
252	Gajah Mungkur	0-8%	0,80	Permukiman	11,40	Mediteran Cokelat Tua	Sedang	6,00	Candi	183,13	Sedang	3,00	21,20	20,83 - 27,68	Cukup Rawan	403,396
253	Gajah Mungkur	8-15%	2,80	Perkebunan	0,30	Asosiasi Aluvial Kelabu	Rendah	4,00	Candi	183,13	Sedang	3,00	10,10	7,10 - 13,96	Tidak Rawan	0,643
254	Gajah Mungkur	8-15%	2,80	Perkebunan	0,30	Mediteran Cokelat Tua	Sedang	6,00	Candi	183,13	Sedang	3,00	12,10	7,10 - 13,96	Tidak Rawan	4,540
255	Gajah Mungkur	8-15%	2,80	Hutan	1,80	Asosiasi Aluvial Kelabu	Rendah	4,00	Candi	183,13	Sedang	3,00	11,60	7,10 - 13,96	Tidak Rawan	0,290
256	Gajah Mungkur	8-15%	2,80	Hutan	1,80	Mediteran Cokelat Tua	Sedang	6,00	Candi	183,13	Sedang	3,00	13,60	7,10 - 13,96	Tidak Rawan	16,635
257	Gajah Mungkur	8-15%	2,80	Tegalan	2,70	Asosiasi Aluvial Kelabu	Rendah	4,00	Candi	183,13	Sedang	3,00	12,50	7,10 - 13,96	Tidak Rawan	0,704
258	Gajah Mungkur	8-15%	2,80	Tegalan	2,70	Mediteran Cokelat Tua	Sedang	6,00	Candi	183,13	Sedang	3,00	14,50	13,97 - 20,82	Agak Rawan	8,736
259	Gajah Mungkur	8-15%	2,80	Kebun Campuran	6,30	Asosiasi Aluvial Kelabu	Rendah	4,00	Candi	183,13	Sedang	3,00	16,10	13,97 - 20,82	Agak Rawan	2,068
260	Gajah Mungkur	8-15%	2,80	Kebun Campuran	6,30	Mediteran Cokelat Tua	Sedang	6,00	Candi	183,13	Sedang	3,00	18,10	13,97 - 20,82	Agak Rawan	18,362
261	Gajah Mungkur	8-15%	2,80	Sawah	7,50	Asosiasi Aluvial Kelabu	Rendah	4,00	Candi	183,13	Sedang	3,00	17,30	13,97 - 20,82	Agak Rawan	0,418
262	Gajah Mungkur	8-15%	2,80	Sawah	7,50	Mediteran Cokelat Tua	Sedang	6,00	Candi	183,13	Sedang	3,00	19,30	13,97 - 20,82	Agak Rawan	6,498
263	Gajah Mungkur	8-15%	2,80	Permukiman	11,40	Asosiasi Aluvial Kelabu	Rendah	4,00	Candi	183,13	Sedang	3,00	21,20	20,83 - 27,68	Cukup Rawan	44,765
264	Gajah Mungkur	8-15%	2,80	Permukiman	11,40	Mediteran Cokelat Tua	Sedang	6,00	Candi	183,13	Sedang	3,00	23,20	20,83 - 27,68	Cukup Rawan	88,291
265	Gajah Mungkur	15-25%	6,00	Perkebunan	0,30	Asosiasi Aluvial Kelabu	Rendah	4,00	Candi	183,13	Sedang	3,00	13,30	7,10 - 13,96	Tidak Rawan	0,729
266	Gajah Mungkur	15-25%	6,00	Perkebunan	0,30	Mediteran Cokelat Tua	Sedang	6,00	Candi	183,13	Sedang	3,00	15,30	13,97 - 20,82	Agak Rawan	3,692
267	Gajah Mungkur	15-25%	6,00	Hutan	1,80	Asosiasi Aluvial Kelabu	Rendah	4,00	Candi	183,13	Sedang	3,00	14,80	13,97 - 20,82	Agak Rawan	0,523
268	Gajah Mungkur	15-25%	6,00	Hutan	1,80	Mediteran Cokelat Tua	Sedang	6,00	Candi	183,13	Sedang	3,00	16,80	13,97 - 20,82	Agak Rawan	6,554
269	Gajah Mungkur	15-25%	6,00	Tegalan	2,70	Asosiasi Aluvial Kelabu	Rendah	4,00	Candi	183,13	Sedang	3,00	15,70	13,97 - 20,82	Agak Rawan	0,994
270	Gajah Mungkur	15-25%	6,00	Tegalan	2,70	Mediteran Cokelat Tua	Sedang	6,00	Candi	183,13	Sedang	3,00	17,70	13,97 - 20,82	Agak Rawan	8,381
271	Gajah Mungkur	15-25%	6,00	Kebun Campuran	6,30	Asosiasi Aluvial Kelabu	Rendah	4,00	Candi	183,13	Sedang	3,00	19,30	13,97 - 20,82	Agak Rawan	2,083

NO	KECAMATAN	KELERENGAN		PENGUNAAN LAHAN		JENIS TANAH			CURAH HUJAN				KERAWANAN LONGSOR		LUAS (ha)	
		KELAS	TOTAL BOBOT	KELAS	TOTAL BOBOT	JENIS TANAH	KELAS	TOTAL BOBOT	LOKASI STASIUN	CURAH HUJAN RERATA (mm/bln)	KELAS	TOTAL BOBOT	TOTAL BOBOT AKHIR	KELAS		KETERANGAN
298	Gayamsari	0-8%	0,80	Perkebunan	0,30	Asosiasi Aluvial Kelabu	Rendah	4,00	Klipang	166,45	Sedang	3,00	8,10	7,10 - 13,96	Tidak Rawan	1,407
299	Gayamsari	0-8%	0,80	Hutan	1,80	Asosiasi Aluvial Kelabu	Rendah	4,00	Klipang	166,45	Sedang	3,00	9,60	7,10 - 13,96	Tidak Rawan	0,573
300	Gayamsari	0-8%	0,80	Tegalan	2,70	Aluvial	Rendah	4,00	Tlogosari	204,53	Sedang	3,00	10,50	7,10 - 13,96	Tidak Rawan	2,675
301	Gayamsari	0-8%	0,80	Tegalan	2,70	Asosiasi Aluvial Kelabu	Rendah	4,00	Klipang	166,45	Sedang	3,00	10,50	7,10 - 13,96	Tidak Rawan	4,249
302	Gayamsari	0-8%	0,80	Tegalan	2,70	Asosiasi Aluvial Kelabu	Rendah	4,00	Tlogosari	204,53	Sedang	3,00	10,50	7,10 - 13,96	Tidak Rawan	38,360
303	Gayamsari	0-8%	0,80	Kebun Campuran	6,30	Aluvial	Rendah	4,00	Tlogosari	204,53	Sedang	3,00	14,10	13,97 - 20,82	Agak Rawan	0,216
304	Gayamsari	0-8%	0,80	Kebun Campuran	6,30	Asosiasi Aluvial Kelabu	Rendah	4,00	Klipang	166,45	Sedang	3,00	14,10	13,97 - 20,82	Agak Rawan	4,146
305	Gayamsari	0-8%	0,80	Kebun Campuran	6,30	Asosiasi Aluvial Kelabu	Rendah	4,00	Tlogosari	204,53	Sedang	3,00	14,10	13,97 - 20,82	Agak Rawan	16,818
306	Gayamsari	0-8%	0,80	Sawah	7,50	Aluvial	Rendah	4,00	Tlogosari	204,53	Sedang	3,00	15,30	13,97 - 20,82	Agak Rawan	58,923
307	Gayamsari	0-8%	0,80	Sawah	7,50	Asosiasi Aluvial Kelabu	Rendah	4,00	Klipang	166,45	Sedang	3,00	15,30	13,97 - 20,82	Agak Rawan	4,227
308	Gayamsari	0-8%	0,80	Sawah	7,50	Asosiasi Aluvial Kelabu	Rendah	4,00	Tlogosari	204,53	Sedang	3,00	15,30	13,97 - 20,82	Agak Rawan	43,415
309	Gayamsari	0-8%	0,80	Permukiman	11,40	Aluvial	Rendah	4,00	Tlogosari	204,53	Sedang	3,00	19,20	13,97 - 20,82	Agak Rawan	76,843
310	Gayamsari	0-8%	0,80	Permukiman	11,40	Asosiasi Aluvial Kelabu	Rendah	4,00	Klipang	166,45	Sedang	3,00	19,20	13,97 - 20,82	Agak Rawan	254,788
311	Gayamsari	0-8%	0,80	Permukiman	11,40	Asosiasi Aluvial Kelabu	Rendah	4,00	Tlogosari	204,53	Sedang	3,00	19,20	13,97 - 20,82	Agak Rawan	132,377
312	Gayamsari	8-15%	2,80	Tegalan	2,70	Asosiasi Aluvial Kelabu	Rendah	4,00	Klipang	166,45	Sedang	3,00	12,50	7,10 - 13,96	Tidak Rawan	0,120
313	Gayamsari	8-15%	2,80	Tegalan	2,70	Asosiasi Aluvial Kelabu	Rendah	4,00	Tlogosari	204,53	Sedang	3,00	12,50	7,10 - 13,96	Tidak Rawan	0,164
314	Gayamsari	8-15%	2,80	Kebun Campuran	6,30	Asosiasi Aluvial Kelabu	Rendah	4,00	Klipang	166,45	Sedang	3,00	16,10	13,97 - 20,82	Agak Rawan	0,012
315	Gayamsari	8-15%	2,80	Sawah	7,50	Aluvial	Rendah	4,00	Tlogosari	204,53	Sedang	3,00	17,30	13,97 - 20,82	Agak Rawan	0,018
316	Gayamsari	8-15%	2,80	Sawah	7,50	Asosiasi Aluvial Kelabu	Rendah	4,00	Klipang	166,45	Sedang	3,00	17,30	13,97 - 20,82	Agak Rawan	0,365
317	Gayamsari	8-15%	2,80	Sawah	7,50	Asosiasi Aluvial Kelabu	Rendah	4,00	Tlogosari	204,53	Sedang	3,00	17,30	13,97 - 20,82	Agak Rawan	0,790
318	Gayamsari	8-15%	2,80	Permukiman	11,40	Aluvial	Rendah	4,00	Tlogosari	204,53	Sedang	3,00	21,20	20,83 - 27,68	Cukup Rawan	0,179
319	Gayamsari	8-15%	2,80	Permukiman	11,40	Asosiasi Aluvial Kelabu	Rendah	4,00	Klipang	166,45	Sedang	3,00	21,20	20,83 - 27,68	Cukup Rawan	1,411
320	Gayamsari	8-15%	2,80	Permukiman	11,40	Asosiasi Aluvial Kelabu	Rendah	4,00	Tlogosari	204,53	Sedang	3,00	21,20	20,83 - 27,68	Cukup Rawan	0,631
321	Gayamsari	15-25%	6,00	Sawah	7,50	Asosiasi Aluvial Kelabu	Rendah	4,00	Klipang	166,45	Sedang	3,00	20,50	13,97 - 20,82	Agak Rawan	0,113
322	Gayamsari	15-25%	6,00	Sawah	7,50	Asosiasi Aluvial Kelabu	Rendah	4,00	Tlogosari	204,53	Sedang	3,00	20,50	13,97 - 20,82	Agak Rawan	0,166
323	Gayamsari	15-25%	6,00	Permukiman	11,40	Asosiasi Aluvial Kelabu	Rendah	4,00	Klipang	166,45	Sedang	3,00	24,40	20,83 - 27,68	Cukup Rawan	0,324
324	Gayamsari	15-25%	6,00	Permukiman	11,40	Asosiasi Aluvial Kelabu	Rendah	4,00	Tlogosari	204,53	Sedang	3,00	24,40	20,83 - 27,68	Cukup Rawan	0,133

NO	KECAMATAN	KELERENGAN		PENGUNAAN LAHAN		JENIS TANAH			CURAH HUJAN				KERAWANAN LONGSOR		LUAS (ha)	
		KELAS	TOTAL BOBOT	KELAS	TOTAL BOBOT	JENIS TANAH	KELAS	TOTAL BOBOT	LOKASI STASIUN	CURAH HUJAN RERATA (mm/bln)	KELAS	TOTAL BOBOT	TOTAL BOBOT AKHIR	KELAS		KETERANGAN
325	Genuk	0-8%	0,80	Perkebunan	0,30	Aluvial	Rendah	4,00	Tlogosari	204,53	Sedang	3,00	8,10	7,10 - 13,96	Tidak Rawan	0,090
326	Genuk	0-8%	0,80	Perkebunan	0,30	Grumosol	Rendah	4,00	Tlogosari	204,53	Sedang	3,00	8,10	7,10 - 13,96	Tidak Rawan	3,074
327	Genuk	0-8%	0,80	Perkebunan	0,30	Asosiasi Aluvial Kelabu	Rendah	4,00	Klipang	166,45	Sedang	3,00	8,10	7,10 - 13,96	Tidak Rawan	24,322
328	Genuk	0-8%	0,80	Perkebunan	0,30	Asosiasi Aluvial Kelabu	Rendah	4,00	Tlogosari	204,53	Sedang	3,00	8,10	7,10 - 13,96	Tidak Rawan	23,603
329	Genuk	0-8%	0,80	Hutan	1,80	Grumosol	Rendah	4,00	Tlogosari	204,53	Sedang	3,00	9,60	7,10 - 13,96	Tidak Rawan	2,293
330	Genuk	0-8%	0,80	Hutan	1,80	Asosiasi Aluvial Kelabu	Rendah	4,00	Klipang	166,45	Sedang	3,00	9,60	7,10 - 13,96	Tidak Rawan	3,548
331	Genuk	0-8%	0,80	Hutan	1,80	Asosiasi Aluvial Kelabu	Rendah	4,00	Tlogosari	204,53	Sedang	3,00	9,60	7,10 - 13,96	Tidak Rawan	4,085
332	Genuk	0-8%	0,80	Tegalan	2,70	Aluvial	Rendah	4,00	Tlogosari	204,53	Sedang	3,00	10,50	7,10 - 13,96	Tidak Rawan	5,886
333	Genuk	0-8%	0,80	Tegalan	2,70	Grumosol	Rendah	4,00	Tlogosari	204,53	Sedang	3,00	10,50	7,10 - 13,96	Tidak Rawan	71,611
334	Genuk	0-8%	0,80	Tegalan	2,70	Asosiasi Aluvial Kelabu	Rendah	4,00	Klipang	166,45	Sedang	3,00	10,50	7,10 - 13,96	Tidak Rawan	68,615
335	Genuk	0-8%	0,80	Tegalan	2,70	Asosiasi Aluvial Kelabu	Rendah	4,00	Tlogosari	204,53	Sedang	3,00	10,50	7,10 - 13,96	Tidak Rawan	248,676
336	Genuk	0-8%	0,80	Kebun Campuran	6,30	Aluvial	Rendah	4,00	Tlogosari	204,53	Sedang	3,00	14,10	13,97 - 20,82	Agak Rawan	0,990
337	Genuk	0-8%	0,80	Kebun Campuran	6,30	Grumosol	Rendah	4,00	Tlogosari	204,53	Sedang	3,00	14,10	13,97 - 20,82	Agak Rawan	14,598
338	Genuk	0-8%	0,80	Kebun Campuran	6,30	Asosiasi Aluvial Kelabu	Rendah	4,00	Klipang	166,45	Sedang	3,00	14,10	13,97 - 20,82	Agak Rawan	190,522
339	Genuk	0-8%	0,80	Kebun Campuran	6,30	Asosiasi Aluvial Kelabu	Rendah	4,00	Tlogosari	204,53	Sedang	3,00	14,10	13,97 - 20,82	Agak Rawan	110,255
340	Genuk	0-8%	0,80	Sawah	7,50	Aluvial	Rendah	4,00	Tlogosari	204,53	Sedang	3,00	15,30	13,97 - 20,82	Agak Rawan	379,169
341	Genuk	0-8%	0,80	Sawah	7,50	Grumosol	Rendah	4,00	Tlogosari	204,53	Sedang	3,00	15,30	13,97 - 20,82	Agak Rawan	83,415
342	Genuk	0-8%	0,80	Sawah	7,50	Asosiasi Aluvial Kelabu	Rendah	4,00	Klipang	166,45	Sedang	3,00	15,30	13,97 - 20,82	Agak Rawan	24,111
343	Genuk	0-8%	0,80	Sawah	7,50	Asosiasi Aluvial Kelabu	Rendah	4,00	Tlogosari	204,53	Sedang	3,00	15,30	13,97 - 20,82	Agak Rawan	54,268
344	Genuk	0-8%	0,80	Permukiman	11,40	Aluvial	Rendah	4,00	Tlogosari	204,53	Sedang	3,00	19,20	13,97 - 20,82	Agak Rawan	99,918
345	Genuk	0-8%	0,80	Permukiman	11,40	Grumosol	Rendah	4,00	Tlogosari	204,53	Sedang	3,00	19,20	13,97 - 20,82	Agak Rawan	356,374
346	Genuk	0-8%	0,80	Permukiman	11,40	Asosiasi Aluvial Kelabu	Rendah	4,00	Klipang	166,45	Sedang	3,00	19,20	13,97 - 20,82	Agak Rawan	284,222
347	Genuk	0-8%	0,80	Permukiman	11,40	Asosiasi Aluvial Kelabu	Rendah	4,00	Tlogosari	204,53	Sedang	3,00	19,20	13,97 - 20,82	Agak Rawan	672,460
348	Genuk	8-15%	2,80	Tegalan	2,70	Asosiasi Aluvial Kelabu	Rendah	4,00	Klipang	166,45	Sedang	3,00	12,50	7,10 - 13,96	Tidak Rawan	0,716
349	Genuk	8-15%	2,80	Tegalan	2,70	Asosiasi Aluvial Kelabu	Rendah	4,00	Tlogosari	204,53	Sedang	3,00	12,50	7,10 - 13,96	Tidak Rawan	0,698
350	Genuk	8-15%	2,80	Kebun Campuran	6,30	Asosiasi Aluvial Kelabu	Rendah	4,00	Klipang	166,45	Sedang	3,00	16,10	13,97 - 20,82	Agak Rawan	0,353
351	Genuk	8-15%	2,80	Kebun Campuran	6,30	Asosiasi Aluvial Kelabu	Rendah	4,00	Tlogosari	204,53	Sedang	3,00	16,10	13,97 - 20,82	Agak Rawan	0,082
352	Genuk	8-15%	2,80	Sawah	7,50	Asosiasi Aluvial Kelabu	Rendah	4,00	Klipang	166,45	Sedang	3,00	17,30	13,97 - 20,82	Agak Rawan	0,058
353	Genuk	8-15%	2,80	Sawah	7,50	Asosiasi Aluvial Kelabu	Rendah	4,00	Tlogosari	204,53	Sedang	3,00	17,30	13,97 - 20,82	Agak Rawan	0,376
354	Genuk	8-15%	2,80	Permukiman	11,40	Aluvial	Rendah	4,00	Tlogosari	204,53	Sedang	3,00	21,20	20,83 - 27,68	Cukup Rawan	0,111
355	Genuk	8-15%	2,80	Permukiman	11,40	Asosiasi Aluvial Kelabu	Rendah	4,00	Klipang	166,45	Sedang	3,00	21,20	20,83 - 27,68	Cukup Rawan	0,154

NO	KECAMATAN	KELERENGAN		PENGUNAAN LAHAN		JENIS TANAH			CURAH HUJAN				KERAWANAN LONGSOR			LUAS (ha)
		KELAS	TOTAL BOBOT	KELAS	TOTAL BOBOT	JENIS TANAH	KELAS	TOTAL BOBOT	LOKASI STASIUN	CURAH HUJAN RERATA (mm/bln)	KELAS	TOTAL BOBOT	TOTAL BOBOT AKHIR	KELAS	KETERANGAN	
360	Gunungpati	0-8%	0,80	Perkebunan	0,30	Latosol Cokelat Kemerahan	Rendah	4,00	Gunung Pati	284,71	Sedang	3,00	8,10	7,10 - 13,96	Tidak Rawan	221,322
361	Gunungpati	0-8%	0,80	Perkebunan	0,30	Latosol Cokelat Kemerahan	Rendah	4,00	Candi	183,13	Sedang	3,00	8,10	7,10 - 13,96	Tidak Rawan	23,517
362	Gunungpati	0-8%	0,80	Perkebunan	0,30	Latosol Cokelat	Rendah	4,00	Gunung Pati	284,71	Sedang	3,00	8,10	7,10 - 13,96	Tidak Rawan	55,216
363	Gunungpati	0-8%	0,80	Perkebunan	0,30	Mediteran Cokelat Tua	Sedang	6,00	Gunung Pati	284,71	Sedang	3,00	10,10	7,10 - 13,96	Tidak Rawan	50,489
364	Gunungpati	0-8%	0,80	Perkebunan	0,30	Mediteran Cokelat Tua	Sedang	6,00	Ngaliyan	201,54	Sedang	3,00	10,10	7,10 - 13,96	Tidak Rawan	38,660
365	Gunungpati	0-8%	0,80	Perkebunan	0,30	Mediteran Cokelat Tua	Sedang	6,00	Candi	183,13	Sedang	3,00	10,10	7,10 - 13,96	Tidak Rawan	58,101
366	Gunungpati	0-8%	0,80	Hutan	1,80	Latosol Cokelat Kemerahan	Rendah	4,00	Gunung Pati	284,71	Sedang	3,00	9,60	7,10 - 13,96	Tidak Rawan	730,225
367	Gunungpati	0-8%	0,80	Hutan	1,80	Latosol Cokelat Kemerahan	Rendah	4,00	Candi	183,13	Sedang	3,00	9,60	7,10 - 13,96	Tidak Rawan	42,625
368	Gunungpati	0-8%	0,80	Hutan	1,80	Latosol Cokelat	Rendah	4,00	Gunung Pati	284,71	Sedang	3,00	9,60	7,10 - 13,96	Tidak Rawan	214,371
369	Gunungpati	0-8%	0,80	Hutan	1,80	Mediteran Cokelat Tua	Sedang	6,00	Gunung Pati	284,71	Sedang	3,00	11,60	7,10 - 13,96	Tidak Rawan	55,004
370	Gunungpati	0-8%	0,80	Hutan	1,80	Mediteran Cokelat Tua	Sedang	6,00	Ngaliyan	201,54	Sedang	3,00	11,60	7,10 - 13,96	Tidak Rawan	30,503
371	Gunungpati	0-8%	0,80	Hutan	1,80	Mediteran Cokelat Tua	Sedang	6,00	Candi	183,13	Sedang	3,00	11,60	7,10 - 13,96	Tidak Rawan	40,490
372	Gunungpati	0-8%	0,80	Tegalan	2,70	Latosol Cokelat Kemerahan	Rendah	4,00	Gunung Pati	284,71	Sedang	3,00	10,50	7,10 - 13,96	Tidak Rawan	100,526
373	Gunungpati	0-8%	0,80	Tegalan	2,70	Latosol Cokelat Kemerahan	Rendah	4,00	Ngaliyan	201,54	Sedang	3,00	10,50	7,10 - 13,96	Tidak Rawan	0,006
374	Gunungpati	0-8%	0,80	Tegalan	2,70	Latosol Cokelat Kemerahan	Rendah	4,00	Candi	183,13	Sedang	3,00	10,50	7,10 - 13,96	Tidak Rawan	7,542
375	Gunungpati	0-8%	0,80	Tegalan	2,70	Latosol Cokelat	Rendah	4,00	Gunung Pati	284,71	Sedang	3,00	10,50	7,10 - 13,96	Tidak Rawan	24,851
376	Gunungpati	0-8%	0,80	Tegalan	2,70	Mediteran Cokelat Tua	Sedang	6,00	Gunung Pati	284,71	Sedang	3,00	12,50	7,10 - 13,96	Tidak Rawan	10,341
377	Gunungpati	0-8%	0,80	Tegalan	2,70	Mediteran Cokelat Tua	Sedang	6,00	Ngaliyan	201,54	Sedang	3,00	12,50	7,10 - 13,96	Tidak Rawan	7,421
378	Gunungpati	0-8%	0,80	Tegalan	2,70	Mediteran Cokelat Tua	Sedang	6,00	Candi	183,13	Sedang	3,00	12,50	7,10 - 13,96	Tidak Rawan	5,087
379	Gunungpati	0-8%	0,80	Kebun Campuran	6,30	Latosol Cokelat Kemerahan	Rendah	4,00	Gunung Pati	284,71	Sedang	3,00	14,10	13,97 - 20,82	Agak Rawan	355,352
380	Gunungpati	0-8%	0,80	Kebun Campuran	6,30	Latosol Cokelat Kemerahan	Rendah	4,00	Ngaliyan	201,54	Sedang	3,00	14,10	13,97 - 20,82	Agak Rawan	0,001
381	Gunungpati	0-8%	0,80	Kebun Campuran	6,30	Latosol Cokelat Kemerahan	Rendah	4,00	Candi	183,13	Sedang	3,00	14,10	13,97 - 20,82	Agak Rawan	46,695
382	Gunungpati	0-8%	0,80	Kebun Campuran	6,30	Latosol Cokelat	Rendah	4,00	Gunung Pati	284,71	Sedang	3,00	14,10	13,97 - 20,82	Agak Rawan	124,183
383	Gunungpati	0-8%	0,80	Kebun Campuran	6,30	Mediteran Cokelat Tua	Sedang	6,00	Gunung Pati	284,71	Sedang	3,00	16,10	13,97 - 20,82	Agak Rawan	59,814
384	Gunungpati	0-8%	0,80	Kebun Campuran	6,30	Mediteran Cokelat Tua	Sedang	6,00	Ngaliyan	201,54	Sedang	3,00	16,10	13,97 - 20,82	Agak Rawan	22,639
385	Gunungpati	0-8%	0,80	Kebun Campuran	6,30	Mediteran Cokelat Tua	Sedang	6,00	Candi	183,13	Sedang	3,00	16,10	13,97 - 20,82	Agak Rawan	26,782
386	Gunungpati	0-8%	0,80	Sawah	7,50	Latosol Cokelat Kemerahan	Rendah	4,00	Gunung Pati	284,71	Sedang	3,00	15,30	13,97 - 20,82	Agak Rawan	129,228
387	Gunungpati	0-8%	0,80	Sawah	7,50	Latosol Cokelat Kemerahan	Rendah	4,00	Ngaliyan	201,54	Sedang	3,00	15,30	13,97 - 20,82	Agak Rawan	0,020
388	Gunungpati	0-8%	0,80	Sawah	7,50	Latosol Cokelat Kemerahan	Rendah	4,00	Candi	183,13	Sedang	3,00	15,30	13,97 - 20,82	Agak Rawan	11,821
389	Gunungpati	0-8%	0,80	Sawah	7,50	Latosol Cokelat	Rendah	4,00	Gunung Pati	284,71	Sedang	3,00	15,30	13,97 - 20,82	Agak Rawan	83,940
390	Gunungpati	0-8%	0,80	Sawah	7,50	Mediteran Cokelat Tua	Sedang	6,00	Gunung Pati	284,71	Sedang	3,00	17,30	13,97 - 20,82	Agak Rawan	9,033

NO	KECAMATAN	KELERENGAN		PENGUNAAN LAHAN		JENIS TANAH			CURAH HUJAN				KERAWANAN LONGSOR		LUAS (ha)	
		KELAS	TOTAL BOBOT	KELAS	TOTAL BOBOT	JENIS TANAH	KELAS	TOTAL BOBOT	LOKASI STASIUN	CURAH HUJAN RERATA (mm/bln)	KELAS	TOTAL BOBOT	TOTAL BOBOT AKHIR	KELAS		KETERANGAN
552	Mijen	0-8%	0,80	Perkebunan	0,30	Latosol Cokelat Kemerahan	Rendah	4,00	Gunung Pati	284,71	Sedang	3,00	8,10	7,10 - 13,96	Tidak Rawan	428,908
553	Mijen	0-8%	0,80	Perkebunan	0,30	Latosol Cokelat Kemerahan	Rendah	4,00	Ngaliyan	201,54	Sedang	3,00	8,10	7,10 - 13,96	Tidak Rawan	182,822
554	Mijen	0-8%	0,80	Perkebunan	0,30	Latosol Cokelat Kemerahan	Rendah	4,00	Boja Mijen	467,26	Tinggi	4,00	9,10	7,10 - 13,96	Tidak Rawan	102,745
555	Mijen	0-8%	0,80	Perkebunan	0,30	Latosol Cokelat Kemerahan	Rendah	4,00	Beringin	197,38	Sedang	3,00	8,10	7,10 - 13,96	Tidak Rawan	162,771
556	Mijen	0-8%	0,80	Perkebunan	0,30	Latosol Cokelat	Rendah	4,00	Gunung Pati	284,71	Sedang	3,00	8,10	7,10 - 13,96	Tidak Rawan	56,972
557	Mijen	0-8%	0,80	Perkebunan	0,30	Latosol Cokelat	Rendah	4,00	Boja Mijen	467,26	Tinggi	4,00	9,10	7,10 - 13,96	Tidak Rawan	58,711
558	Mijen	0-8%	0,80	Perkebunan	0,30	Mediteran Cokelat Tua	Sedang	6,00	Ngaliyan	201,54	Sedang	3,00	10,10	7,10 - 13,96	Tidak Rawan	4,007
559	Mijen	0-8%	0,80	Hutan	1,80	Latosol Cokelat Kemerahan	Rendah	4,00	Gunung Pati	284,71	Sedang	3,00	9,60	7,10 - 13,96	Tidak Rawan	430,663
560	Mijen	0-8%	0,80	Hutan	1,80	Latosol Cokelat Kemerahan	Rendah	4,00	Ngaliyan	201,54	Sedang	3,00	9,60	7,10 - 13,96	Tidak Rawan	35,551
561	Mijen	0-8%	0,80	Hutan	1,80	Latosol Cokelat Kemerahan	Rendah	4,00	Boja Mijen	467,26	Tinggi	4,00	10,60	7,10 - 13,96	Tidak Rawan	114,479
562	Mijen	0-8%	0,80	Hutan	1,80	Latosol Cokelat Kemerahan	Rendah	4,00	Beringin	197,38	Sedang	3,00	9,60	7,10 - 13,96	Tidak Rawan	64,733
563	Mijen	0-8%	0,80	Hutan	1,80	Latosol Cokelat	Rendah	4,00	Gunung Pati	284,71	Sedang	3,00	9,60	7,10 - 13,96	Tidak Rawan	142,029
564	Mijen	0-8%	0,80	Hutan	1,80	Latosol Cokelat	Rendah	4,00	Boja Mijen	467,26	Tinggi	4,00	10,60	7,10 - 13,96	Tidak Rawan	112,756
565	Mijen	0-8%	0,80	Hutan	1,80	Mediteran Cokelat Tua	Sedang	6,00	Ngaliyan	201,54	Sedang	3,00	11,60	7,10 - 13,96	Tidak Rawan	0,333
566	Mijen	0-8%	0,80	Tegalan	2,70	Latosol Cokelat Kemerahan	Rendah	4,00	Gunung Pati	284,71	Sedang	3,00	10,50	7,10 - 13,96	Tidak Rawan	129,212
567	Mijen	0-8%	0,80	Tegalan	2,70	Latosol Cokelat Kemerahan	Rendah	4,00	Ngaliyan	201,54	Sedang	3,00	10,50	7,10 - 13,96	Tidak Rawan	36,885
568	Mijen	0-8%	0,80	Tegalan	2,70	Latosol Cokelat Kemerahan	Rendah	4,00	Boja Mijen	467,26	Tinggi	4,00	11,50	7,10 - 13,96	Tidak Rawan	16,929
569	Mijen	0-8%	0,80	Tegalan	2,70	Latosol Cokelat Kemerahan	Rendah	4,00	Beringin	197,38	Sedang	3,00	10,50	7,10 - 13,96	Tidak Rawan	29,166
570	Mijen	0-8%	0,80	Tegalan	2,70	Latosol Cokelat	Rendah	4,00	Gunung Pati	284,71	Sedang	3,00	10,50	7,10 - 13,96	Tidak Rawan	9,377
571	Mijen	0-8%	0,80	Tegalan	2,70	Latosol Cokelat	Rendah	4,00	Boja Mijen	467,26	Tinggi	4,00	11,50	7,10 - 13,96	Tidak Rawan	30,062
572	Mijen	0-8%	0,80	Tegalan	2,70	Mediteran Cokelat Tua	Sedang	6,00	Ngaliyan	201,54	Sedang	3,00	12,50	7,10 - 13,96	Tidak Rawan	1,665
573	Mijen	0-8%	0,80	Kebun Campuran	6,30	Latosol Cokelat Kemerahan	Rendah	4,00	Gunung Pati	284,71	Sedang	3,00	14,10	13,97 - 20,82	Agak Rawan	347,480
574	Mijen	0-8%	0,80	Kebun Campuran	6,30	Latosol Cokelat Kemerahan	Rendah	4,00	Ngaliyan	201,54	Sedang	3,00	14,10	13,97 - 20,82	Agak Rawan	125,512
575	Mijen	0-8%	0,80	Kebun Campuran	6,30	Latosol Cokelat Kemerahan	Rendah	4,00	Boja Mijen	467,26	Tinggi	4,00	15,10	13,97 - 20,82	Agak Rawan	59,299
576	Mijen	0-8%	0,80	Kebun Campuran	6,30	Latosol Cokelat Kemerahan	Rendah	4,00	Beringin	197,38	Sedang	3,00	14,10	13,97 - 20,82	Agak Rawan	117,624
577	Mijen	0-8%	0,80	Kebun Campuran	6,30	Latosol Cokelat	Rendah	4,00	Gunung Pati	284,71	Sedang	3,00	14,10	13,97 - 20,82	Agak Rawan	30,498
578	Mijen	0-8%	0,80	Kebun Campuran	6,30	Latosol Cokelat	Rendah	4,00	Boja Mijen	467,26	Tinggi	4,00	15,10	13,97 - 20,82	Agak Rawan	107,008
579	Mijen	0-8%	0,80	Kebun Campuran	6,30	Mediteran Cokelat Tua	Sedang	6,00	Ngaliyan	201,54	Sedang	3,00	16,10	13,97 - 20,82	Agak Rawan	3,987
580	Mijen	0-8%	0,80	Sawah	7,50	Latosol Cokelat Kemerahan	Rendah	4,00	Gunung Pati	284,71	Sedang	3,00	15,30	13,97 - 20,82	Agak Rawan	235,111
581	Mijen	0-8%	0,80	Sawah	7,50	Latosol Cokelat Kemerahan	Rendah	4,00	Ngaliyan	201,54	Sedang	3,00	15,30	13,97 - 20,82	Agak Rawan	38,604
582	Mijen	0-8%	0,80	Sawah	7,50	Latosol Cokelat Kemerahan	Rendah	4,00	Boja Mijen	467,26	Tinggi	4,00	16,30	13,97 - 20,82	Agak Rawan	27,344

NO	KECAMATAN	KELERENGAN		PENGUNAAN LAHAN		JENIS TANAH			CURAH HUJAN				KERAWANAN LONGSOR		LUAS (ha)	
		KELAS	TOTAL BOBOT	KELAS	TOTAL BOBOT	JENIS TANAH	KELAS	TOTAL BOBOT	LOKASI STASIUN	CURAH HUJAN RERATA (mm/bln)	KELAS	TOTAL BOBOT	TOTAL BOBOT AKHIR	KELAS		KETERANGAN
756	Ngaliyan	0-8%	0,80	Perkebunan	0,30	Latosol Cokelat Kemerahan	Rendah	4,00	Ngaliyan	201,54	Sedang	3,00	8,10	7,10 - 13,96	Tidak Rawan	71,020
757	Ngaliyan	0-8%	0,80	Perkebunan	0,30	Latosol Cokelat Kemerahan	Rendah	4,00	Beringin	197,38	Sedang	3,00	8,10	7,10 - 13,96	Tidak Rawan	201,667
758	Ngaliyan	0-8%	0,80	Perkebunan	0,30	Asosiasi Aluvial Kelabu	Rendah	4,00	Ngaliyan	201,54	Sedang	3,00	8,10	7,10 - 13,96	Tidak Rawan	0,194
759	Ngaliyan	0-8%	0,80	Perkebunan	0,30	Asosiasi Aluvial Kelabu	Rendah	4,00	BMKG	184,77	Sedang	3,00	8,10	7,10 - 13,96	Tidak Rawan	0,031
760	Ngaliyan	0-8%	0,80	Perkebunan	0,30	Asosiasi Aluvial Kelabu	Rendah	4,00	Beringin	197,38	Sedang	3,00	8,10	7,10 - 13,96	Tidak Rawan	24,296
761	Ngaliyan	0-8%	0,80	Perkebunan	0,30	Mediteran Cokelat Tua	Sedang	6,00	Ngaliyan	201,54	Sedang	3,00	10,10	7,10 - 13,96	Tidak Rawan	20,002
762	Ngaliyan	0-8%	0,80	Perkebunan	0,30	Mediteran Cokelat Tua	Sedang	6,00	Candi	183,13	Sedang	3,00	10,10	7,10 - 13,96	Tidak Rawan	0,055
763	Ngaliyan	0-8%	0,80	Perkebunan	0,30	Mediteran Cokelat Tua	Sedang	6,00	BMKG	184,77	Sedang	3,00	10,10	7,10 - 13,96	Tidak Rawan	0,252
764	Ngaliyan	0-8%	0,80	Perkebunan	0,30	Mediteran Cokelat Tua	Sedang	6,00	Beringin	197,38	Sedang	3,00	10,10	7,10 - 13,96	Tidak Rawan	268,655
765	Ngaliyan	0-8%	0,80	Hutan	1,80	Latosol Cokelat Kemerahan	Rendah	4,00	Ngaliyan	201,54	Sedang	3,00	9,60	7,10 - 13,96	Tidak Rawan	40,974
766	Ngaliyan	0-8%	0,80	Hutan	1,80	Latosol Cokelat Kemerahan	Rendah	4,00	Beringin	197,38	Sedang	3,00	9,60	7,10 - 13,96	Tidak Rawan	134,289
767	Ngaliyan	0-8%	0,80	Hutan	1,80	Asosiasi Aluvial Kelabu	Rendah	4,00	Ngaliyan	201,54	Sedang	3,00	9,60	7,10 - 13,96	Tidak Rawan	0,588
768	Ngaliyan	0-8%	0,80	Hutan	1,80	Asosiasi Aluvial Kelabu	Rendah	4,00	Beringin	197,38	Sedang	3,00	9,60	7,10 - 13,96	Tidak Rawan	6,473
769	Ngaliyan	0-8%	0,80	Hutan	1,80	Mediteran Cokelat Tua	Sedang	6,00	Ngaliyan	201,54	Sedang	3,00	11,60	7,10 - 13,96	Tidak Rawan	6,920
770	Ngaliyan	0-8%	0,80	Hutan	1,80	Mediteran Cokelat Tua	Sedang	6,00	Candi	183,13	Sedang	3,00	11,60	7,10 - 13,96	Tidak Rawan	0,090
771	Ngaliyan	0-8%	0,80	Hutan	1,80	Mediteran Cokelat Tua	Sedang	6,00	BMKG	184,77	Sedang	3,00	11,60	7,10 - 13,96	Tidak Rawan	0,098
772	Ngaliyan	0-8%	0,80	Hutan	1,80	Mediteran Cokelat Tua	Sedang	6,00	Beringin	197,38	Sedang	3,00	11,60	7,10 - 13,96	Tidak Rawan	122,231
773	Ngaliyan	0-8%	0,80	Tegalan	2,70	Latosol Cokelat Kemerahan	Rendah	4,00	Ngaliyan	201,54	Sedang	3,00	10,50	7,10 - 13,96	Tidak Rawan	18,869
774	Ngaliyan	0-8%	0,80	Tegalan	2,70	Latosol Cokelat Kemerahan	Rendah	4,00	Beringin	197,38	Sedang	3,00	10,50	7,10 - 13,96	Tidak Rawan	22,618
775	Ngaliyan	0-8%	0,80	Tegalan	2,70	Asosiasi Aluvial Kelabu	Rendah	4,00	Ngaliyan	201,54	Sedang	3,00	10,50	7,10 - 13,96	Tidak Rawan	5,163
776	Ngaliyan	0-8%	0,80	Tegalan	2,70	Asosiasi Aluvial Kelabu	Rendah	4,00	BMKG	184,77	Sedang	3,00	10,50	7,10 - 13,96	Tidak Rawan	0,469
777	Ngaliyan	0-8%	0,80	Tegalan	2,70	Asosiasi Aluvial Kelabu	Rendah	4,00	Beringin	197,38	Sedang	3,00	10,50	7,10 - 13,96	Tidak Rawan	22,613
778	Ngaliyan	0-8%	0,80	Tegalan	2,70	Mediteran Cokelat Tua	Sedang	6,00	Ngaliyan	201,54	Sedang	3,00	12,50	7,10 - 13,96	Tidak Rawan	22,037
779	Ngaliyan	0-8%	0,80	Tegalan	2,70	Mediteran Cokelat Tua	Sedang	6,00	Candi	183,13	Sedang	3,00	12,50	7,10 - 13,96	Tidak Rawan	0,582
780	Ngaliyan	0-8%	0,80	Tegalan	2,70	Mediteran Cokelat Tua	Sedang	6,00	BMKG	184,77	Sedang	3,00	12,50	7,10 - 13,96	Tidak Rawan	0,383
781	Ngaliyan	0-8%	0,80	Tegalan	2,70	Mediteran Cokelat Tua	Sedang	6,00	Beringin	197,38	Sedang	3,00	12,50	7,10 - 13,96	Tidak Rawan	36,078
782	Ngaliyan	0-8%	0,80	Kebun Campuran	6,30	Latosol Cokelat Kemerahan	Rendah	4,00	Ngaliyan	201,54	Sedang	3,00	14,10	13,97 - 20,82	Agak Rawan	67,712
783	Ngaliyan	0-8%	0,80	Kebun Campuran	6,30	Latosol Cokelat Kemerahan	Rendah	4,00	Beringin	197,38	Sedang	3,00	14,10	13,97 - 20,82	Agak Rawan	123,686
784	Ngaliyan	0-8%	0,80	Kebun Campuran	6,30	Asosiasi Aluvial Kelabu	Rendah	4,00	Ngaliyan	201,54	Sedang	3,00	14,10	13,97 - 20,82	Agak Rawan	2,491
785	Ngaliyan	0-8%	0,80	Kebun Campuran	6,30	Asosiasi Aluvial Kelabu	Rendah	4,00	BMKG	184,77	Sedang	3,00	14,10	13,97 - 20,82	Agak Rawan	0,120
786	Ngaliyan	0-8%	0,80	Kebun Campuran	6,30	Asosiasi Aluvial Kelabu	Rendah	4,00	Beringin	197,38	Sedang	3,00	14,10	13,97 - 20,82	Agak Rawan	37,041

NO	KECAMATAN	KELERENGAN		PENGUNAAN LAHAN		JENIS TANAH			CURAH HUJAN				KERAWANAN LONGSOR			LUAS (ha)
		KELAS	TOTAL BOBOT	KELAS	TOTAL BOBOT	JENIS TANAH	KELAS	TOTAL BOBOT	LOKASI STASIUN	CURAH HUJAN RERATA (mm/bln)	KELAS	TOTAL BOBOT	TOTAL BOBOT AKHIR	KELAS	KETERANGAN	
1014	Pedurungan	0-8%	0,80	Perkebunan	0,30	Asosiasi Aluvial Kelabu	Rendah	4,00	Klipang	166,45	Sedang	3,00	8,10	7,10 - 13,96	Tidak Rawan	30,437
1015	Pedurungan	0-8%	0,80	Perkebunan	0,30	Asosiasi Aluvial Kelabu	Rendah	4,00	Tlogosari	204,53	Sedang	3,00	8,10	7,10 - 13,96	Tidak Rawan	0,514
1016	Pedurungan	0-8%	0,80	Perkebunan	0,30	Regosol	Tinggi	8,00	Klipang	166,45	Sedang	3,00	12,10	7,10 - 13,96	Tidak Rawan	3,890
1017	Pedurungan	0-8%	0,80	Hutan	1,80	Asosiasi Aluvial Kelabu	Rendah	4,00	Klipang	166,45	Sedang	3,00	9,60	7,10 - 13,96	Tidak Rawan	5,925
1018	Pedurungan	0-8%	0,80	Hutan	1,80	Asosiasi Aluvial Kelabu	Rendah	4,00	Tlogosari	204,53	Sedang	3,00	9,60	7,10 - 13,96	Tidak Rawan	0,042
1019	Pedurungan	0-8%	0,80	Hutan	1,80	Regosol	Tinggi	8,00	Klipang	166,45	Sedang	3,00	13,60	7,10 - 13,96	Tidak Rawan	0,372
1020	Pedurungan	0-8%	0,80	Tegalan	2,70	Asosiasi Aluvial Kelabu	Rendah	4,00	Klipang	166,45	Sedang	3,00	10,50	7,10 - 13,96	Tidak Rawan	159,023
1021	Pedurungan	0-8%	0,80	Tegalan	2,70	Asosiasi Aluvial Kelabu	Rendah	4,00	Tlogosari	204,53	Sedang	3,00	10,50	7,10 - 13,96	Tidak Rawan	12,442
1022	Pedurungan	0-8%	0,80	Tegalan	2,70	Regosol	Tinggi	8,00	Klipang	166,45	Sedang	3,00	14,50	13,97 - 20,82	Agak Rawan	3,741
1023	Pedurungan	0-8%	0,80	Kebun Campuran	6,30	Asosiasi Aluvial Kelabu	Rendah	4,00	Klipang	166,45	Sedang	3,00	14,10	13,97 - 20,82	Agak Rawan	180,478
1024	Pedurungan	0-8%	0,80	Kebun Campuran	6,30	Asosiasi Aluvial Kelabu	Rendah	4,00	Tlogosari	204,53	Sedang	3,00	14,10	13,97 - 20,82	Agak Rawan	11,058
1025	Pedurungan	0-8%	0,80	Kebun Campuran	6,30	Regosol	Tinggi	8,00	Klipang	166,45	Sedang	3,00	18,10	13,97 - 20,82	Agak Rawan	10,348
1026	Pedurungan	0-8%	0,80	Sawah	7,50	Asosiasi Aluvial Kelabu	Rendah	4,00	Klipang	166,45	Sedang	3,00	15,30	13,97 - 20,82	Agak Rawan	96,523
1027	Pedurungan	0-8%	0,80	Sawah	7,50	Asosiasi Aluvial Kelabu	Rendah	4,00	Tlogosari	204,53	Sedang	3,00	15,30	13,97 - 20,82	Agak Rawan	23,183
1028	Pedurungan	0-8%	0,80	Sawah	7,50	Regosol	Tinggi	8,00	Klipang	166,45	Sedang	3,00	19,30	13,97 - 20,82	Agak Rawan	1,746
1029	Pedurungan	0-8%	0,80	Permukiman	11,40	Asosiasi Aluvial Kelabu	Rendah	4,00	Klipang	166,45	Sedang	3,00	19,20	13,97 - 20,82	Agak Rawan	1384,395
1030	Pedurungan	0-8%	0,80	Permukiman	11,40	Asosiasi Aluvial Kelabu	Rendah	4,00	Tlogosari	204,53	Sedang	3,00	19,20	13,97 - 20,82	Agak Rawan	236,802
1031	Pedurungan	0-8%	0,80	Permukiman	11,40	Regosol	Tinggi	8,00	Klipang	166,45	Sedang	3,00	23,20	20,83 - 27,68	Cukup Rawan	10,210
1032	Pedurungan	8-15%	2,80	Perkebunan	0,30	Asosiasi Aluvial Kelabu	Rendah	4,00	Klipang	166,45	Sedang	3,00	10,10	7,10 - 13,96	Tidak Rawan	0,611
1033	Pedurungan	8-15%	2,80	Perkebunan	0,30	Regosol	Tinggi	8,00	Klipang	166,45	Sedang	3,00	14,10	13,97 - 20,82	Agak Rawan	0,214
1034	Pedurungan	8-15%	2,80	Hutan	1,80	Asosiasi Aluvial Kelabu	Rendah	4,00	Klipang	166,45	Sedang	3,00	11,60	7,10 - 13,96	Tidak Rawan	0,094
1035	Pedurungan	8-15%	2,80	Hutan	1,80	Regosol	Tinggi	8,00	Klipang	166,45	Sedang	3,00	15,60	13,97 - 20,82	Agak Rawan	0,089
1036	Pedurungan	8-15%	2,80	Tegalan	2,70	Asosiasi Aluvial Kelabu	Rendah	4,00	Klipang	166,45	Sedang	3,00	12,50	7,10 - 13,96	Tidak Rawan	2,226
1037	Pedurungan	8-15%	2,80	Tegalan	2,70	Asosiasi Aluvial Kelabu	Rendah	4,00	Tlogosari	204,53	Sedang	3,00	12,50	7,10 - 13,96	Tidak Rawan	0,097
1038	Pedurungan	8-15%	2,80	Tegalan	2,70	Regosol	Tinggi	8,00	Klipang	166,45	Sedang	3,00	16,50	13,97 - 20,82	Agak Rawan	0,420
1039	Pedurungan	8-15%	2,80	Kebun Campuran	6,30	Asosiasi Aluvial Kelabu	Rendah	4,00	Klipang	166,45	Sedang	3,00	16,10	13,97 - 20,82	Agak Rawan	2,426
1040	Pedurungan	8-15%	2,80	Kebun Campuran	6,30	Asosiasi Aluvial Kelabu	Rendah	4,00	Tlogosari	204,53	Sedang	3,00	16,10	13,97 - 20,82	Agak Rawan	0,023
1041	Pedurungan	8-15%	2,80	Kebun Campuran	6,30	Regosol	Tinggi	8,00	Klipang	166,45	Sedang	3,00	20,10	13,97 - 20,82	Agak Rawan	0,718
1042	Pedurungan	8-15%	2,80	Sawah	7,50	Asosiasi Aluvial Kelabu	Rendah	4,00	Klipang	166,45	Sedang	3,00	17,30	13,97 - 20,82	Agak Rawan	0,894
1043	Pedurungan	8-15%	2,80	Sawah	7,50	Asosiasi Aluvial Kelabu	Rendah	4,00	Tlogosari	204,53	Sedang	3,00	17,30	13,97 - 20,82	Agak Rawan	1,015
1044	Pedurungan	8-15%	2,80	Sawah	7,50	Regosol	Tinggi	8,00	Klipang	166,45	Sedang	3,00	21,30	20,83 - 27,68	Cukup Rawan	0,123

NO	KECAMATAN	KELERENGAN		PENGUNAAN LAHAN		JENIS TANAH			CURAH HUJAN				KERAWANAN LONGSOR		LUAS (ha)	
		KELAS	TOTAL BOBOT	KELAS	TOTAL BOBOT	JENIS TANAH	KELAS	TOTAL BOBOT	LOKASI STASIUN	CURAH HUJAN RERATA (mm/bln)	KELAS	TOTAL BOBOT	TOTAL BOBOT AKHIR	KELAS		KETERANGAN
1082	Semarang Barat	0-8%	0,80	Perkebunan	0,30	Aluvial	Rendah	4,00	Bandara Ahmad Yani	177,77	Sedang	3,00	8,10	7,10 - 13,96	Tidak Rawan	0,630
1083	Semarang Barat	0-8%	0,80	Perkebunan	0,30	Aluvial	Rendah	4,00	Tanjung Mas	176,27	Sedang	3,00	8,10	7,10 - 13,96	Tidak Rawan	0,418
1084	Semarang Barat	0-8%	0,80	Perkebunan	0,30	Aluvial	Rendah	4,00	BMKG	184,77	Sedang	3,00	8,10	7,10 - 13,96	Tidak Rawan	2,226
1085	Semarang Barat	0-8%	0,80	Perkebunan	0,30	Asosiasi Aluvial Kelabu	Rendah	4,00	BMKG	184,77	Sedang	3,00	8,10	7,10 - 13,96	Tidak Rawan	2,560
1086	Semarang Barat	0-8%	0,80	Perkebunan	0,30	Mediteran Cokelat Tua	Sedang	6,00	Candi	183,13	Sedang	3,00	10,10	7,10 - 13,96	Tidak Rawan	0,390
1087	Semarang Barat	0-8%	0,80	Perkebunan	0,30	Mediteran Cokelat Tua	Sedang	6,00	BMKG	184,77	Sedang	3,00	10,10	7,10 - 13,96	Tidak Rawan	1,870
1088	Semarang Barat	0-8%	0,80	Hutan	1,80	Aluvial	Rendah	4,00	Tanjung Mas	176,27	Sedang	3,00	9,60	7,10 - 13,96	Tidak Rawan	0,180
1089	Semarang Barat	0-8%	0,80	Hutan	1,80	Aluvial	Rendah	4,00	BMKG	184,77	Sedang	3,00	9,60	7,10 - 13,96	Tidak Rawan	0,180
1090	Semarang Barat	0-8%	0,80	Hutan	1,80	Asosiasi Aluvial Kelabu	Rendah	4,00	BMKG	184,77	Sedang	3,00	9,60	7,10 - 13,96	Tidak Rawan	1,260
1091	Semarang Barat	0-8%	0,80	Hutan	1,80	Mediteran Cokelat Tua	Sedang	6,00	BMKG	184,77	Sedang	3,00	11,60	7,10 - 13,96	Tidak Rawan	0,090
1092	Semarang Barat	0-8%	0,80	Tegalan	2,70	Aluvial	Rendah	4,00	Bandara Ahmad Yani	177,77	Sedang	3,00	10,50	7,10 - 13,96	Tidak Rawan	46,450
1093	Semarang Barat	0-8%	0,80	Tegalan	2,70	Aluvial	Rendah	4,00	Tanjung Mas	176,27	Sedang	3,00	10,50	7,10 - 13,96	Tidak Rawan	18,995
1094	Semarang Barat	0-8%	0,80	Tegalan	2,70	Aluvial	Rendah	4,00	BMKG	184,77	Sedang	3,00	10,50	7,10 - 13,96	Tidak Rawan	36,765
1095	Semarang Barat	0-8%	0,80	Tegalan	2,70	Asosiasi Aluvial Kelabu	Rendah	4,00	Candi	183,13	Sedang	3,00	10,50	7,10 - 13,96	Tidak Rawan	2,625
1096	Semarang Barat	0-8%	0,80	Tegalan	2,70	Asosiasi Aluvial Kelabu	Rendah	4,00	BMKG	184,77	Sedang	3,00	10,50	7,10 - 13,96	Tidak Rawan	17,908
1097	Semarang Barat	0-8%	0,80	Tegalan	2,70	Mediteran Cokelat Tua	Sedang	6,00	Candi	183,13	Sedang	3,00	12,50	7,10 - 13,96	Tidak Rawan	4,281
1098	Semarang Barat	0-8%	0,80	Tegalan	2,70	Mediteran Cokelat Tua	Sedang	6,00	BMKG	184,77	Sedang	3,00	12,50	7,10 - 13,96	Tidak Rawan	2,084
1099	Semarang Barat	0-8%	0,80	Kebun Campuran	6,30	Aluvial	Rendah	4,00	Bandara Ahmad Yani	177,77	Sedang	3,00	14,10	13,97 - 20,82	Agak Rawan	28,289
1100	Semarang Barat	0-8%	0,80	Kebun Campuran	6,30	Aluvial	Rendah	4,00	Tanjung Mas	176,27	Sedang	3,00	14,10	13,97 - 20,82	Agak Rawan	14,783
1101	Semarang Barat	0-8%	0,80	Kebun Campuran	6,30	Aluvial	Rendah	4,00	BMKG	184,77	Sedang	3,00	14,10	13,97 - 20,82	Agak Rawan	49,031
1102	Semarang Barat	0-8%	0,80	Kebun Campuran	6,30	Asosiasi Aluvial Kelabu	Rendah	4,00	Candi	183,13	Sedang	3,00	14,10	13,97 - 20,82	Agak Rawan	4,715
1103	Semarang Barat	0-8%	0,80	Kebun Campuran	6,30	Asosiasi Aluvial Kelabu	Rendah	4,00	BMKG	184,77	Sedang	3,00	14,10	13,97 - 20,82	Agak Rawan	21,265
1104	Semarang Barat	0-8%	0,80	Kebun Campuran	6,30	Mediteran Cokelat Tua	Sedang	6,00	Candi	183,13	Sedang	3,00	16,10	13,97 - 20,82	Agak Rawan	2,819
1105	Semarang Barat	0-8%	0,80	Kebun Campuran	6,30	Mediteran Cokelat Tua	Sedang	6,00	BMKG	184,77	Sedang	3,00	16,10	13,97 - 20,82	Agak Rawan	4,146
1106	Semarang Barat	0-8%	0,80	Sawah	7,50	Aluvial	Rendah	4,00	Bandara Ahmad Yani	177,77	Sedang	3,00	15,30	13,97 - 20,82	Agak Rawan	311,704
1107	Semarang Barat	0-8%	0,80	Sawah	7,50	Aluvial	Rendah	4,00	Tanjung Mas	176,27	Sedang	3,00	15,30	13,97 - 20,82	Agak Rawan	21,209
1108	Semarang Barat	0-8%	0,80	Sawah	7,50	Aluvial	Rendah	4,00	BMKG	184,77	Sedang	3,00	15,30	13,97 - 20,82	Agak Rawan	58,266
1109	Semarang Barat	0-8%	0,80	Sawah	7,50	Asosiasi Aluvial Kelabu	Rendah	4,00	Candi	183,13	Sedang	3,00	15,30	13,97 - 20,82	Agak Rawan	6,512
1110	Semarang Barat	0-8%	0,80	Sawah	7,50	Asosiasi Aluvial Kelabu	Rendah	4,00	BMKG	184,77	Sedang	3,00	15,30	13,97 - 20,82	Agak Rawan	31,667
1111	Semarang Barat	0-8%	0,80	Sawah	7,50	Mediteran Cokelat Tua	Sedang	6,00	Candi	183,13	Sedang	3,00	17,30	13,97 - 20,82	Agak Rawan	4,974
1112	Semarang Barat	0-8%	0,80	Sawah	7,50	Mediteran Cokelat Tua	Sedang	6,00	BMKG	184,77	Sedang	3,00	17,30	13,97 - 20,82	Agak Rawan	0,754

NO	KECAMATAN	KELERENGAN		PENGUNAAN LAHAN		JENIS TANAH			CURAH HUJAN				KERAWANAN LONGSOR		LUAS (ha)	
		KELAS	TOTAL BOBOT	KELAS	TOTAL BOBOT	JENIS TANAH	KELAS	TOTAL BOBOT	LOKASI STASIUN	CURAH HUJAN RERATA (mm/bln)	KELAS	TOTAL BOBOT	TOTAL BOBOT AKHIR	KELAS		KETERANGAN
1189	Semarang Selatan	0-8%	0,80	Perkebunan	0,30	Asosiasi Aluvial Kelabu	Rendah	4,00	Tlogosari	204,53	Sedang	3,00	8,10	7,10 - 13,96	Tidak Rawan	0,068
1190	Semarang Selatan	0-8%	0,80	Perkebunan	0,30	Asosiasi Aluvial Kelabu	Rendah	4,00	Candi	183,13	Sedang	3,00	8,10	7,10 - 13,96	Tidak Rawan	0,112
1191	Semarang Selatan	0-8%	0,80	Hutan	1,80	Asosiasi Aluvial Kelabu	Rendah	4,00	Klipang	166,45	Sedang	3,00	9,60	7,10 - 13,96	Tidak Rawan	0,058
1192	Semarang Selatan	0-8%	0,80	Hutan	1,80	Asosiasi Aluvial Kelabu	Rendah	4,00	Candi	183,13	Sedang	3,00	9,60	7,10 - 13,96	Tidak Rawan	0,049
1193	Semarang Selatan	0-8%	0,80	Tegalan	2,70	Asosiasi Aluvial Kelabu	Rendah	4,00	Klipang	166,45	Sedang	3,00	10,50	7,10 - 13,96	Tidak Rawan	1,180
1194	Semarang Selatan	0-8%	0,80	Tegalan	2,70	Asosiasi Aluvial Kelabu	Rendah	4,00	Tlogosari	204,53	Sedang	3,00	10,50	7,10 - 13,96	Tidak Rawan	0,088
1195	Semarang Selatan	0-8%	0,80	Tegalan	2,70	Asosiasi Aluvial Kelabu	Rendah	4,00	Candi	183,13	Sedang	3,00	10,50	7,10 - 13,96	Tidak Rawan	0,996
1196	Semarang Selatan	0-8%	0,80	Tegalan	2,70	Asosiasi Aluvial Kelabu	Rendah	4,00	BMKG	184,77	Sedang	3,00	10,50	7,10 - 13,96	Tidak Rawan	0,149
1197	Semarang Selatan	0-8%	0,80	Kebun Campuran	6,30	Asosiasi Aluvial Kelabu	Rendah	4,00	Klipang	166,45	Sedang	3,00	14,10	13,97 - 20,82	Agak Rawan	1,527
1198	Semarang Selatan	0-8%	0,80	Kebun Campuran	6,30	Asosiasi Aluvial Kelabu	Rendah	4,00	Tlogosari	204,53	Sedang	3,00	14,10	13,97 - 20,82	Agak Rawan	0,571
1199	Semarang Selatan	0-8%	0,80	Kebun Campuran	6,30	Asosiasi Aluvial Kelabu	Rendah	4,00	Candi	183,13	Sedang	3,00	14,10	13,97 - 20,82	Agak Rawan	4,961
1200	Semarang Selatan	0-8%	0,80	Kebun Campuran	6,30	Asosiasi Aluvial Kelabu	Rendah	4,00	BMKG	184,77	Sedang	3,00	14,10	13,97 - 20,82	Agak Rawan	0,147
1201	Semarang Selatan	0-8%	0,80	Sawah	7,50	Asosiasi Aluvial Kelabu	Rendah	4,00	Klipang	166,45	Sedang	3,00	15,30	13,97 - 20,82	Agak Rawan	1,642
1202	Semarang Selatan	0-8%	0,80	Sawah	7,50	Asosiasi Aluvial Kelabu	Rendah	4,00	Tlogosari	204,53	Sedang	3,00	15,30	13,97 - 20,82	Agak Rawan	0,991
1203	Semarang Selatan	0-8%	0,80	Sawah	7,50	Asosiasi Aluvial Kelabu	Rendah	4,00	Candi	183,13	Sedang	3,00	15,30	13,97 - 20,82	Agak Rawan	3,341
1204	Semarang Selatan	0-8%	0,80	Sawah	7,50	Asosiasi Aluvial Kelabu	Rendah	4,00	BMKG	184,77	Sedang	3,00	15,30	13,97 - 20,82	Agak Rawan	3,889
1205	Semarang Selatan	0-8%	0,80	Permukiman	11,40	Asosiasi Aluvial Kelabu	Rendah	4,00	Klipang	166,45	Sedang	3,00	19,20	13,97 - 20,82	Agak Rawan	325,363
1206	Semarang Selatan	0-8%	0,80	Permukiman	11,40	Asosiasi Aluvial Kelabu	Rendah	4,00	Tlogosari	204,53	Sedang	3,00	19,20	13,97 - 20,82	Agak Rawan	43,359
1207	Semarang Selatan	0-8%	0,80	Permukiman	11,40	Asosiasi Aluvial Kelabu	Rendah	4,00	Candi	183,13	Sedang	3,00	19,20	13,97 - 20,82	Agak Rawan	127,817
1208	Semarang Selatan	0-8%	0,80	Permukiman	11,40	Asosiasi Aluvial Kelabu	Rendah	4,00	BMKG	184,77	Sedang	3,00	19,20	13,97 - 20,82	Agak Rawan	47,439
1209	Semarang Selatan	8-15%	2,80	Perkebunan	0,30	Asosiasi Aluvial Kelabu	Rendah	4,00	Tlogosari	204,53	Sedang	3,00	10,10	7,10 - 13,96	Tidak Rawan	0,070
1210	Semarang Selatan	8-15%	2,80	Perkebunan	0,30	Asosiasi Aluvial Kelabu	Rendah	4,00	Candi	183,13	Sedang	3,00	10,10	7,10 - 13,96	Tidak Rawan	0,377
1211	Semarang Selatan	8-15%	2,80	Hutan	1,80	Asosiasi Aluvial Kelabu	Rendah	4,00	Candi	183,13	Sedang	3,00	11,60	7,10 - 13,96	Tidak Rawan	0,153
1212	Semarang Selatan	8-15%	2,80	Tegalan	2,70	Asosiasi Aluvial Kelabu	Rendah	4,00	Tlogosari	204,53	Sedang	3,00	12,50	7,10 - 13,96	Tidak Rawan	0,097
1213	Semarang Selatan	8-15%	2,80	Tegalan	2,70	Asosiasi Aluvial Kelabu	Rendah	4,00	Candi	183,13	Sedang	3,00	12,50	7,10 - 13,96	Tidak Rawan	0,092
1214	Semarang Selatan	8-15%	2,80	Kebun Campuran	6,30	Asosiasi Aluvial Kelabu	Rendah	4,00	Tlogosari	204,53	Sedang	3,00	16,10	13,97 - 20,82	Agak Rawan	0,301
1215	Semarang Selatan	8-15%	2,80	Kebun Campuran	6,30	Asosiasi Aluvial Kelabu	Rendah	4,00	Candi	183,13	Sedang	3,00	16,10	13,97 - 20,82	Agak Rawan	0,907
1216	Semarang Selatan	8-15%	2,80	Sawah	7,50	Asosiasi Aluvial Kelabu	Rendah	4,00	Klipang	166,45	Sedang	3,00	17,30	13,97 - 20,82	Agak Rawan	0,047
1217	Semarang Selatan	8-15%	2,80	Sawah	7,50	Asosiasi Aluvial Kelabu	Rendah	4,00	Tlogosari	204,53	Sedang	3,00	17,30	13,97 - 20,82	Agak Rawan	0,021
1218	Semarang Selatan	8-15%	2,80	Sawah	7,50	Asosiasi Aluvial Kelabu	Rendah	4,00	Candi	183,13	Sedang	3,00	17,30	13,97 - 20,82	Agak Rawan	0,253
1219	Semarang Selatan	8-15%	2,80	Sawah	7,50	Asosiasi Aluvial Kelabu	Rendah	4,00	BMKG	184,77	Sedang	3,00	17,30	13,97 - 20,82	Agak Rawan	1,180

NO	KECAMATAN	KELERENGAN		PENGUNAAN LAHAN		JENIS TANAH			CURAH HUJAN				KERAWANAN LONGSOR		LUAS (ha)	
		KELAS	TOTAL BOBOT	KELAS	TOTAL BOBOT	JENIS TANAH	KELAS	TOTAL BOBOT	LOKASI STASIUN	CURAH HUJAN RERATA (mm/bln)	KELAS	TOTAL BOBOT	TOTAL BOBOT AKHIR	KELAS		KETERANGAN
1247	Semarang Tengah	0-8%	0,80	Perkebunan	0,30	Aluvial	Rendah	4,00	Tlogosari	204,53	Sedang	3,00	8,10	7,10 - 13,96	Tidak Rawan	0,148
1248	Semarang Tengah	0-8%	0,80	Perkebunan	0,30	Asosiasi Aluvial Kelabu	Rendah	4,00	Tlogosari	204,53	Sedang	3,00	8,10	7,10 - 13,96	Tidak Rawan	0,090
1249	Semarang Tengah	0-8%	0,80	Tegalan	2,70	Aluvial	Rendah	4,00	Tlogosari	204,53	Sedang	3,00	10,50	7,10 - 13,96	Tidak Rawan	0,381
1250	Semarang Tengah	0-8%	0,80	Tegalan	2,70	Asosiasi Aluvial Kelabu	Rendah	4,00	Tlogosari	204,53	Sedang	3,00	10,50	7,10 - 13,96	Tidak Rawan	0,530
1251	Semarang Tengah	0-8%	0,80	Kebun Campuran	6,30	Aluvial	Rendah	4,00	Tlogosari	204,53	Sedang	3,00	14,10	13,97 - 20,82	Agak Rawan	0,499
1252	Semarang Tengah	0-8%	0,80	Kebun Campuran	6,30	Asosiasi Aluvial Kelabu	Rendah	4,00	Klipang	166,45	Sedang	3,00	14,10	13,97 - 20,82	Agak Rawan	0,140
1253	Semarang Tengah	0-8%	0,80	Kebun Campuran	6,30	Asosiasi Aluvial Kelabu	Rendah	4,00	Tlogosari	204,53	Sedang	3,00	14,10	13,97 - 20,82	Agak Rawan	0,596
1254	Semarang Tengah	0-8%	0,80	Sawah	7,50	Aluvial	Rendah	4,00	Tlogosari	204,53	Sedang	3,00	15,30	13,97 - 20,82	Agak Rawan	0,304
1255	Semarang Tengah	0-8%	0,80	Sawah	7,50	Aluvial	Rendah	4,00	BMKG	184,77	Sedang	3,00	15,30	13,97 - 20,82	Agak Rawan	0,663
1256	Semarang Tengah	0-8%	0,80	Sawah	7,50	Asosiasi Aluvial Kelabu	Rendah	4,00	Klipang	166,45	Sedang	3,00	15,30	13,97 - 20,82	Agak Rawan	0,242
1257	Semarang Tengah	0-8%	0,80	Sawah	7,50	Asosiasi Aluvial Kelabu	Rendah	4,00	Tlogosari	204,53	Sedang	3,00	15,30	13,97 - 20,82	Agak Rawan	2,307
1258	Semarang Tengah	0-8%	0,80	Sawah	7,50	Asosiasi Aluvial Kelabu	Rendah	4,00	BMKG	184,77	Sedang	3,00	15,30	13,97 - 20,82	Agak Rawan	0,804
1259	Semarang Tengah	0-8%	0,80	Permukiman	11,40	Aluvial	Rendah	4,00	Tlogosari	204,53	Sedang	3,00	19,20	13,97 - 20,82	Agak Rawan	90,352
1260	Semarang Tengah	0-8%	0,80	Permukiman	11,40	Aluvial	Rendah	4,00	BMKG	184,77	Sedang	3,00	19,20	13,97 - 20,82	Agak Rawan	4,274
1261	Semarang Tengah	0-8%	0,80	Permukiman	11,40	Asosiasi Aluvial Kelabu	Rendah	4,00	Klipang	166,45	Sedang	3,00	19,20	13,97 - 20,82	Agak Rawan	22,267
1262	Semarang Tengah	0-8%	0,80	Permukiman	11,40	Asosiasi Aluvial Kelabu	Rendah	4,00	Tlogosari	204,53	Sedang	3,00	19,20	13,97 - 20,82	Agak Rawan	399,825
1263	Semarang Tengah	0-8%	0,80	Permukiman	11,40	Asosiasi Aluvial Kelabu	Rendah	4,00	BMKG	184,77	Sedang	3,00	19,20	13,97 - 20,82	Agak Rawan	11,892
1264	Semarang Timur	0-8%	0,80	Perkebunan	0,30	Aluvial	Rendah	4,00	Tlogosari	204,53	Sedang	3,00	8,10	7,10 - 13,96	Tidak Rawan	0,238
1265	Semarang Timur	0-8%	0,80	Perkebunan	0,30	Asosiasi Aluvial Kelabu	Rendah	4,00	Klipang	166,45	Sedang	3,00	8,10	7,10 - 13,96	Tidak Rawan	0,058
1266	Semarang Timur	0-8%	0,80	Perkebunan	0,30	Asosiasi Aluvial Kelabu	Rendah	4,00	Tlogosari	204,53	Sedang	3,00	8,10	7,10 - 13,96	Tidak Rawan	0,090
1267	Semarang Timur	0-8%	0,80	Hutan	1,80	Aluvial	Rendah	4,00	Tlogosari	204,53	Sedang	3,00	9,60	7,10 - 13,96	Tidak Rawan	0,180
1268	Semarang Timur	0-8%	0,80	Tegalan	2,70	Aluvial	Rendah	4,00	Tlogosari	204,53	Sedang	3,00	10,50	7,10 - 13,96	Tidak Rawan	5,400
1269	Semarang Timur	0-8%	0,80	Tegalan	2,70	Asosiasi Aluvial Kelabu	Rendah	4,00	Klipang	166,45	Sedang	3,00	10,50	7,10 - 13,96	Tidak Rawan	3,300
1270	Semarang Timur	0-8%	0,80	Tegalan	2,70	Asosiasi Aluvial Kelabu	Rendah	4,00	Tlogosari	204,53	Sedang	3,00	10,50	7,10 - 13,96	Tidak Rawan	7,213
1271	Semarang Timur	0-8%	0,80	Kebun Campuran	6,30	Aluvial	Rendah	4,00	Tlogosari	204,53	Sedang	3,00	14,10	13,97 - 20,82	Agak Rawan	1,607
1272	Semarang Timur	0-8%	0,80	Kebun Campuran	6,30	Asosiasi Aluvial Kelabu	Rendah	4,00	Klipang	166,45	Sedang	3,00	14,10	13,97 - 20,82	Agak Rawan	3,736
1273	Semarang Timur	0-8%	0,80	Kebun Campuran	6,30	Asosiasi Aluvial Kelabu	Rendah	4,00	Tlogosari	204,53	Sedang	3,00	14,10	13,97 - 20,82	Agak Rawan	5,734
1274	Semarang Timur	0-8%	0,80	Sawah	7,50	Aluvial	Rendah	4,00	Tlogosari	204,53	Sedang	3,00	15,30	13,97 - 20,82	Agak Rawan	54,044
1275	Semarang Timur	0-8%	0,80	Sawah	7,50	Asosiasi Aluvial Kelabu	Rendah	4,00	Klipang	166,45	Sedang	3,00	15,30	13,97 - 20,82	Agak Rawan	2,340
1276	Semarang Timur	0-8%	0,80	Sawah	7,50	Asosiasi Aluvial Kelabu	Rendah	4,00	Tlogosari	204,53	Sedang	3,00	15,30	13,97 - 20,82	Agak Rawan	4,975
1277	Semarang Timur	0-8%	0,80	Permukiman	11,40	Aluvial	Rendah	4,00	Tlogosari	204,53	Sedang	3,00	19,20	13,97 - 20,82	Agak Rawan	160,828

NO	KECAMATAN	KELERENGAN		PENGUNAAN LAHAN		JENIS TANAH			CURAH HUJAN				KERAWANAN LONGSOR			LUAS (ha)
		KELAS	TOTAL BOBOT	KELAS	TOTAL BOBOT	JENIS TANAH	KELAS	TOTAL BOBOT	LOKASI STASIUN	CURAH HUJAN RERATA (mm/bln)	KELAS	TOTAL BOBOT	TOTAL BOBOT AKHIR	KELAS	KETERANGAN	
1280	Semarang Utara	0-8%	0,80	Perkebunan	0,30	Aluvial	Rendah	4,00	Tlogosari	204,53	Sedang	3,00	8,10	7,10 - 13,96	Tidak Rawan	0,623
1281	Semarang Utara	0-8%	0,80	Hutan	1,80	Aluvial	Rendah	4,00	Tlogosari	204,53	Sedang	3,00	9,60	7,10 - 13,96	Tidak Rawan	0,238
1282	Semarang Utara	0-8%	0,80	Tegalan	2,70	Aluvial	Rendah	4,00	Tlogosari	204,53	Sedang	3,00	10,50	7,10 - 13,96	Tidak Rawan	11,196
1283	Semarang Utara	0-8%	0,80	Tegalan	2,70	Aluvial	Rendah	4,00	Tanjung Mas	176,27	Sedang	3,00	10,50	7,10 - 13,96	Tidak Rawan	38,344
1284	Semarang Utara	0-8%	0,80	Kebun Campuran	6,30	Aluvial	Rendah	4,00	Tlogosari	204,53	Sedang	3,00	14,10	13,97 - 20,82	Agak Rawan	4,347
1285	Semarang Utara	0-8%	0,80	Kebun Campuran	6,30	Aluvial	Rendah	4,00	Tanjung Mas	176,27	Sedang	3,00	14,10	13,97 - 20,82	Agak Rawan	14,307
1286	Semarang Utara	0-8%	0,80	Sawah	7,50	Aluvial	Rendah	4,00	Tlogosari	204,53	Sedang	3,00	15,30	13,97 - 20,82	Agak Rawan	147,201
1287	Semarang Utara	0-8%	0,80	Sawah	7,50	Aluvial	Rendah	4,00	Tanjung Mas	176,27	Sedang	3,00	15,30	13,97 - 20,82	Agak Rawan	104,827
1288	Semarang Utara	0-8%	0,80	Sawah	7,50	Aluvial	Rendah	4,00	BMKG	184,77	Sedang	3,00	15,30	13,97 - 20,82	Agak Rawan	1,723
1289	Semarang Utara	0-8%	0,80	Permukiman	11,40	Aluvial	Rendah	4,00	Tlogosari	204,53	Sedang	3,00	19,20	13,97 - 20,82	Agak Rawan	552,611
1290	Semarang Utara	0-8%	0,80	Permukiman	11,40	Aluvial	Rendah	4,00	Tanjung Mas	176,27	Sedang	3,00	19,20	13,97 - 20,82	Agak Rawan	260,891
1291	Semarang Utara	0-8%	0,80	Permukiman	11,40	Aluvial	Rendah	4,00	BMKG	184,77	Sedang	3,00	19,20	13,97 - 20,82	Agak Rawan	4,027
1292	Tembalang	0-8%	0,80	Perkebunan	0,30	Latosol Cokelat Kemerahan	Rendah	4,00	Klipang	166,45	Sedang	3,00	8,10	7,10 - 13,96	Tidak Rawan	17,253
1293	Tembalang	0-8%	0,80	Perkebunan	0,30	Asosiasi Aluvial Kelabu	Rendah	4,00	Klipang	166,45	Sedang	3,00	8,10	7,10 - 13,96	Tidak Rawan	13,692
1294	Tembalang	0-8%	0,80	Perkebunan	0,30	Regosol	Tinggi	8,00	Klipang	166,45	Sedang	3,00	12,10	7,10 - 13,96	Tidak Rawan	12,409
1295	Tembalang	0-8%	0,80	Perkebunan	0,30	Latosol Cokelat Kemerahan	Rendah	4,00	Klipang	166,45	Sedang	3,00	8,10	7,10 - 13,96	Tidak Rawan	46,422
1296	Tembalang	0-8%	0,80	Perkebunan	0,30	Mediteran Cokelat Tua	Sedang	6,00	Klipang	166,45	Sedang	3,00	10,10	7,10 - 13,96	Tidak Rawan	100,313
1297	Tembalang	0-8%	0,80	Hutan	1,80	Latosol Cokelat Kemerahan	Rendah	4,00	Klipang	166,45	Sedang	3,00	9,60	7,10 - 13,96	Tidak Rawan	16,969
1298	Tembalang	0-8%	0,80	Hutan	1,80	Asosiasi Aluvial Kelabu	Rendah	4,00	Klipang	166,45	Sedang	3,00	9,60	7,10 - 13,96	Tidak Rawan	3,461
1299	Tembalang	0-8%	0,80	Hutan	1,80	Regosol	Tinggi	8,00	Klipang	166,45	Sedang	3,00	13,60	7,10 - 13,96	Tidak Rawan	2,166
1300	Tembalang	0-8%	0,80	Hutan	1,80	Latosol Cokelat Kemerahan	Rendah	4,00	Klipang	166,45	Sedang	3,00	9,60	7,10 - 13,96	Tidak Rawan	10,245
1301	Tembalang	0-8%	0,80	Hutan	1,80	Mediteran Cokelat Tua	Sedang	6,00	Klipang	166,45	Sedang	3,00	11,60	7,10 - 13,96	Tidak Rawan	29,453
1302	Tembalang	0-8%	0,80	Tegalan	2,70	Latosol Cokelat Kemerahan	Rendah	4,00	Klipang	166,45	Sedang	3,00	10,50	7,10 - 13,96	Tidak Rawan	5,660
1303	Tembalang	0-8%	0,80	Tegalan	2,70	Asosiasi Aluvial Kelabu	Rendah	4,00	Klipang	166,45	Sedang	3,00	10,50	7,10 - 13,96	Tidak Rawan	48,668
1304	Tembalang	0-8%	0,80	Tegalan	2,70	Regosol	Tinggi	8,00	Klipang	166,45	Sedang	3,00	14,50	13,97 - 20,82	Agak Rawan	33,422
1305	Tembalang	0-8%	0,80	Tegalan	2,70	Latosol Cokelat Kemerahan	Rendah	4,00	Klipang	166,45	Sedang	3,00	10,50	7,10 - 13,96	Tidak Rawan	24,213
1306	Tembalang	0-8%	0,80	Tegalan	2,70	Mediteran Cokelat Tua	Sedang	6,00	Klipang	166,45	Sedang	3,00	12,50	7,10 - 13,96	Tidak Rawan	146,046
1307	Tembalang	0-8%	0,80	Kebun Campuran	6,30	Latosol Cokelat Kemerahan	Rendah	4,00	Klipang	166,45	Sedang	3,00	14,10	13,97 - 20,82	Agak Rawan	25,385
1308	Tembalang	0-8%	0,80	Kebun Campuran	6,30	Asosiasi Aluvial Kelabu	Rendah	4,00	Klipang	166,45	Sedang	3,00	14,10	13,97 - 20,82	Agak Rawan	69,070
1309	Tembalang	0-8%	0,80	Kebun Campuran	6,30	Regosol	Tinggi	8,00	Klipang	166,45	Sedang	3,00	18,10	13,97 - 20,82	Agak Rawan	54,564
1310	Tembalang	0-8%	0,80	Kebun Campuran	6,30	Latosol Cokelat Kemerahan	Rendah	4,00	Klipang	166,45	Sedang	3,00	14,10	13,97 - 20,82	Agak Rawan	215,420

NO	KECAMATAN	KELERENGAN		PENGUNAAN LAHAN		JENIS TANAH			CURAH HUJAN				KERAWANAN LONGSOR		LUAS (ha)	
		KELAS	TOTAL BOBOT	KELAS	TOTAL BOBOT	JENIS TANAH	KELAS	TOTAL BOBOT	LOKASI STASIUN	CURAH HUJAN RERATA (mm/bln)	KELAS	TOTAL BOBOT	TOTAL BOBOT AKHIR	KELAS		KETERANGAN
1437	Tugu	0-8%	0,80	Perkebunan	0,30	Aluvial	Rendah	4,00	Beringin	197,38	Sedang	3,00	8,10	7,10 - 13,96	Tidak Rawan	2,225
1438	Tugu	0-8%	0,80	Perkebunan	0,30	Asosiasi Aluvial Kelabu	Rendah	4,00	BMKG	184,77	Sedang	3,00	8,10	7,10 - 13,96	Tidak Rawan	0,709
1439	Tugu	0-8%	0,80	Perkebunan	0,30	Asosiasi Aluvial Kelabu	Rendah	4,00	Beringin	197,38	Sedang	3,00	8,10	7,10 - 13,96	Tidak Rawan	9,644
1440	Tugu	0-8%	0,80	Hutan	1,80	Asosiasi Aluvial Kelabu	Rendah	4,00	BMKG	184,77	Sedang	3,00	9,60	7,10 - 13,96	Tidak Rawan	0,398
1441	Tugu	0-8%	0,80	Hutan	1,80	Asosiasi Aluvial Kelabu	Rendah	4,00	Beringin	197,38	Sedang	3,00	9,60	7,10 - 13,96	Tidak Rawan	4,510
1442	Tugu	0-8%	0,80	Tegalan	2,70	Aluvial	Rendah	4,00	Bandara Ahmad Yani	177,77	Sedang	3,00	10,50	7,10 - 13,96	Tidak Rawan	17,458
1443	Tugu	0-8%	0,80	Tegalan	2,70	Aluvial	Rendah	4,00	BMKG	184,77	Sedang	3,00	10,50	7,10 - 13,96	Tidak Rawan	13,380
1444	Tugu	0-8%	0,80	Tegalan	2,70	Aluvial	Rendah	4,00	Beringin	197,38	Sedang	3,00	10,50	7,10 - 13,96	Tidak Rawan	53,568
1445	Tugu	0-8%	0,80	Tegalan	2,70	Asosiasi Aluvial Kelabu	Rendah	4,00	BMKG	184,77	Sedang	3,00	10,50	7,10 - 13,96	Tidak Rawan	12,681
1446	Tugu	0-8%	0,80	Tegalan	2,70	Asosiasi Aluvial Kelabu	Rendah	4,00	Beringin	197,38	Sedang	3,00	10,50	7,10 - 13,96	Tidak Rawan	110,672
1447	Tugu	0-8%	0,80	Kebun Campuran	6,30	Aluvial	Rendah	4,00	Bandara Ahmad Yani	177,77	Sedang	3,00	14,10	13,97 - 20,82	Agak Rawan	17,122
1448	Tugu	0-8%	0,80	Kebun Campuran	6,30	Aluvial	Rendah	4,00	BMKG	184,77	Sedang	3,00	14,10	13,97 - 20,82	Agak Rawan	2,623
1449	Tugu	0-8%	0,80	Kebun Campuran	6,30	Aluvial	Rendah	4,00	Beringin	197,38	Sedang	3,00	14,10	13,97 - 20,82	Agak Rawan	32,827
1450	Tugu	0-8%	0,80	Kebun Campuran	6,30	Asosiasi Aluvial Kelabu	Rendah	4,00	BMKG	184,77	Sedang	3,00	14,10	13,97 - 20,82	Agak Rawan	14,743
1451	Tugu	0-8%	0,80	Kebun Campuran	6,30	Asosiasi Aluvial Kelabu	Rendah	4,00	Beringin	197,38	Sedang	3,00	14,10	13,97 - 20,82	Agak Rawan	99,892
1452	Tugu	0-8%	0,80	Sawah	7,50	Aluvial	Rendah	4,00	Bandara Ahmad Yani	177,77	Sedang	3,00	15,30	13,97 - 20,82	Agak Rawan	327,849
1453	Tugu	0-8%	0,80	Sawah	7,50	Aluvial	Rendah	4,00	BMKG	184,77	Sedang	3,00	15,30	13,97 - 20,82	Agak Rawan	37,166
1454	Tugu	0-8%	0,80	Sawah	7,50	Aluvial	Rendah	4,00	Beringin	197,38	Sedang	3,00	15,30	13,97 - 20,82	Agak Rawan	1386,557
1455	Tugu	0-8%	0,80	Sawah	7,50	Asosiasi Aluvial Kelabu	Rendah	4,00	BMKG	184,77	Sedang	3,00	15,30	13,97 - 20,82	Agak Rawan	38,581
1456	Tugu	0-8%	0,80	Sawah	7,50	Asosiasi Aluvial Kelabu	Rendah	4,00	Beringin	197,38	Sedang	3,00	15,30	13,97 - 20,82	Agak Rawan	137,699
1457	Tugu	0-8%	0,80	Permukiman	11,40	Aluvial	Rendah	4,00	Bandara Ahmad Yani	177,77	Sedang	3,00	19,20	13,97 - 20,82	Agak Rawan	16,109
1458	Tugu	0-8%	0,80	Permukiman	11,40	Aluvial	Rendah	4,00	BMKG	184,77	Sedang	3,00	19,20	13,97 - 20,82	Agak Rawan	7,758
1459	Tugu	0-8%	0,80	Permukiman	11,40	Aluvial	Rendah	4,00	Beringin	197,38	Sedang	3,00	19,20	13,97 - 20,82	Agak Rawan	126,655
1460	Tugu	0-8%	0,80	Permukiman	11,40	Asosiasi Aluvial Kelabu	Rendah	4,00	BMKG	184,77	Sedang	3,00	19,20	13,97 - 20,82	Agak Rawan	32,212
1461	Tugu	0-8%	0,80	Permukiman	11,40	Asosiasi Aluvial Kelabu	Rendah	4,00	Beringin	197,38	Sedang	3,00	19,20	13,97 - 20,82	Agak Rawan	389,622
1462	Tugu	8-15%	2,80	Perkebunan	0,30	Asosiasi Aluvial Kelabu	Rendah	4,00	BMKG	184,77	Sedang	3,00	10,10	7,10 - 13,96	Tidak Rawan	0,146
1463	Tugu	8-15%	2,80	Perkebunan	0,30	Asosiasi Aluvial Kelabu	Rendah	4,00	Beringin	197,38	Sedang	3,00	10,10	7,10 - 13,96	Tidak Rawan	1,884
1464	Tugu	8-15%	2,80	Hutan	1,80	Asosiasi Aluvial Kelabu	Rendah	4,00	BMKG	184,77	Sedang	3,00	11,60	7,10 - 13,96	Tidak Rawan	0,198
1465	Tugu	8-15%	2,80	Hutan	1,80	Asosiasi Aluvial Kelabu	Rendah	4,00	Beringin	197,38	Sedang	3,00	11,60	7,10 - 13,96	Tidak Rawan	0,110
1466	Tugu	8-15%	2,80	Tegalan	2,70	Asosiasi Aluvial Kelabu	Rendah	4,00	BMKG	184,77	Sedang	3,00	12,50	7,10 - 13,96	Tidak Rawan	0,317
1467	Tugu	8-15%	2,80	Tegalan	2,70	Asosiasi Aluvial Kelabu	Rendah	4,00	Beringin	197,38	Sedang	3,00	12,50	7,10 - 13,96	Tidak Rawan	3,248

LAMPIRAN 4
DOKUMENTASI PENELITIAN

DOKUMENTASI SURVEY AWAL PENELITIAN
(TUJUAN: SURVEY PENGGUNAAN LAHAN)

NO.	Atribut Foto		Foto	
1	Kelas Penggunaan Lahan	Hutan		
	Lokasi	Deskripsi		Tepat di depan kampus UNIKA
		Alamat		Jl. Pawiyatan Luhur
		Kelurahan		Sukorejo
		Kecamatan		Gunungpati
Koordinat (X,Y)	433725,37; 9223034,42			
2	Kelas Penggunaan Lahan	Sawah		
	Lokasi	Deskripsi		Tepat berada di utara Masjid Agung Jawa Tengah
		Alamat		Jl. Medoho Cempaka
		Kelurahan		Sambirejo
		Kecamatan		Gayamsari
Koordinat (X,Y)	438823,74; 9228292,04			
3	Kelas Penggunaan Lahan	Permukiman		
	Lokasi	Deskripsi		Kawasan Simpang Lima, pusat kota Semarang
		Alamat		Jl. Gajah Mada
		Kelurahan		Pekunden
		Kecamatan		Semarang Tengah
Koordinat (X,Y)	436206,97; 9220383,08			
4	Kelas Penggunaan Lahan	Kebun Campuran		
	Lokasi	Deskripsi		Berada di gombel lama, tepat di samping gombel golf
		Alamat		Jl. Dr. Setiabudi
		Kelurahan		Tinjomoyo
		Kecamatan		Banyumanik
Koordinat (X,Y)	432716,26; 9222071,76			

5	Kelas Penggunaan Lahan		Perkebunan	
	Lokasi	Deskripsi	Berada di kawasan BSB (Bukit Semarang Baru)	
		Alamat	Jl. Raya Semarang - Boja	
		Kelurahan	Pesantren	
		Kecamatan	Mijen	
Koordinat (X,Y)	426548,44; 9222313,21			
6	Kelas Penggunaan Lahan		Tegalan	
	Lokasi	Deskripsi	Berada di daerah yang kering dan ukurannya relatif kecil	
		Alamat	-	
		Kelurahan	Kedung Pane	
		Kecamatan	Mijen	
Koordinat (X,Y)	428461,43; 9223214,32			


DOKUMENTASI SURVEY AKHIR PENELITIAN

(TUJUAN: SURVEY VALIDASI HASIL)

NO.	Atribut Foto		Foto
1	Kelas Kerawanan Longsor		Tidak Rawan
	Kenampakan Visual		Secara visual lokasi ini masuk dalam kelas kelerengan 0-8% dan kelas penggunaan lahan sawah.
	Lokasi	Deskripsi	Berada tepat di sebelah utara Masjid Agung Jawa Tengah
		Alamat	Jl. Medoho Cempaka
		Kelurahan	Sambirejo
		Kecamatan	Gayamsari
Koordinat (X,Y)	438823,74; 9228292,04		
2	Kelas Kerawanan Longsor		Agak Rawan
	Kenampakan Visual		Secara visual lokasi ini masuk dalam kelas kelerengan 0-8% dan kelas penggunaan lahan permukiman
	Lokasi	Deskripsi	Berada di kawasan Simpang Lima, pusat kota Semarang
		Alamat	Jl. Gajah Mada
		Kelurahan	Pekunden
		Kecamatan	Semarang Tengah
Koordinat (X,Y)	436206,97; 9220383,08		



3	Kelas Kerawanan Longsor		Cukup Rawan		
	Kenampakan Visual		Secara visual lokasi ini masuk dalam kelas kelerengan 15-25% dan kelas penggunaan lahan permukiman		
	Lokasi	Deskripsi	Berada dikawasan hiburan gombel, berupa resto, karaoke keluarga, dan hotel, di sebelah timur hutan Gombel		
		Alamat	Jl. Dr. Setiabudi		
		Kelurahan	Ngesrep		
		Kecamatan	Banyumanik		
Koordinat (X,Y)	436235,18; 9221801,63				
4	Kelas Kerawanan Longsor		Rawan		
	Kenampakan Visual		Secara visual lokasi ini masuk dalam kelas kelerengan 25-40% dan kelas penggunaan lahan kebun campuran		
	Lokasi	Deskripsi	Berada di kawasan bukit		
		Alamat	Jl. Candi Pantaran Raya		
		Kelurahan	Sukorejo		
		Kecamatan	Gunungpati		
Koordinat (X,Y)	431470,59; 9223740,14				

5	Kelas Kerawanan Longsor		Sangat Rawan	
	Kenampakan Visual		Secara visual lokasi ini masuk dalam kelas kelerengan >40% dan kelas penggunaan lahan permukiman serta kebun campuran	
	Lokasi	Deskripsi	Berada di sebelah timur laut Gombel Golf	
		Alamat	Jl. Ngesrep Barat Dalam 2	
		Kelurahan	Banyumanik	
Kecamatan		Banyumanik		
Koordinat (X,Y)	435267,11; 9222213,75		