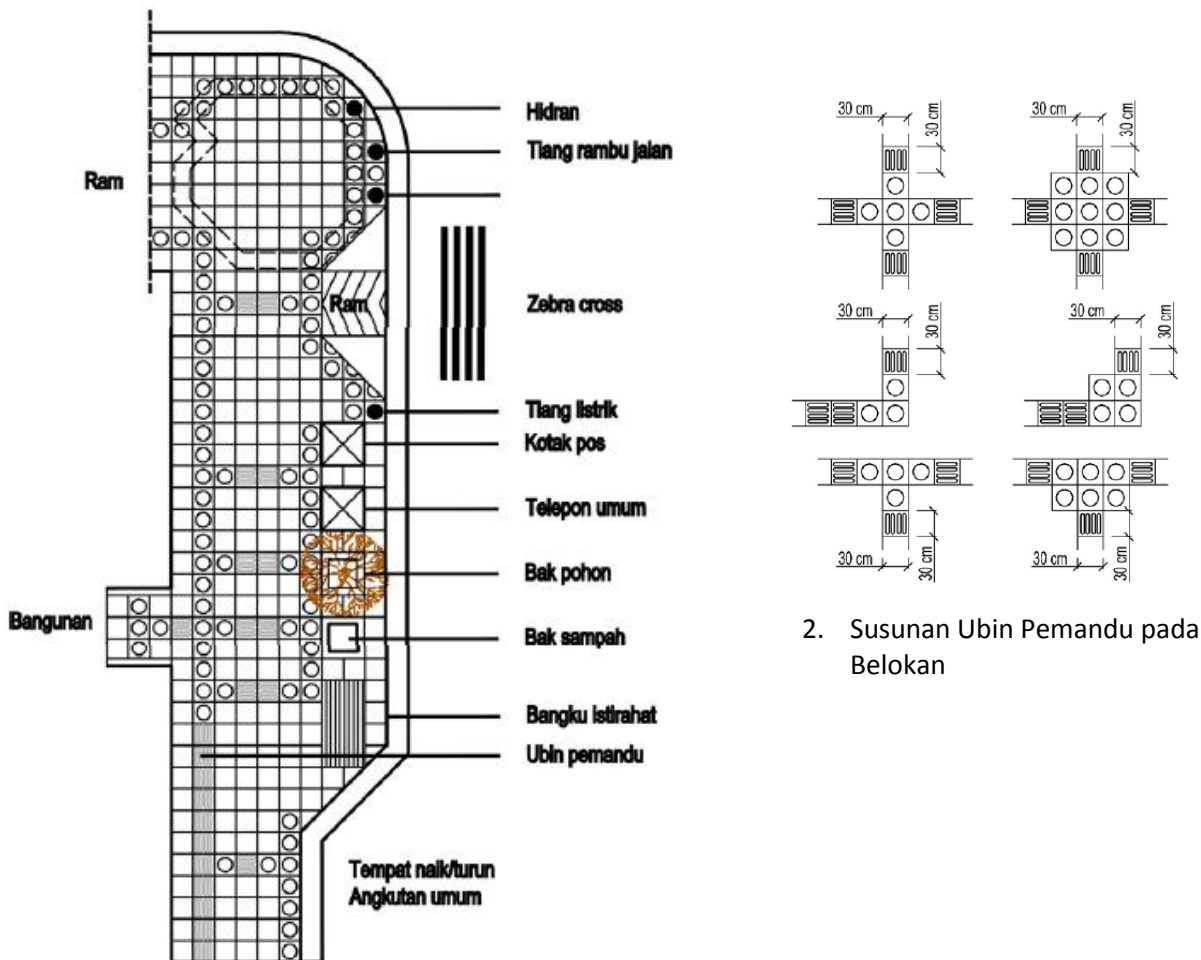


LAMPIRAN

LAMPIRAN I.1

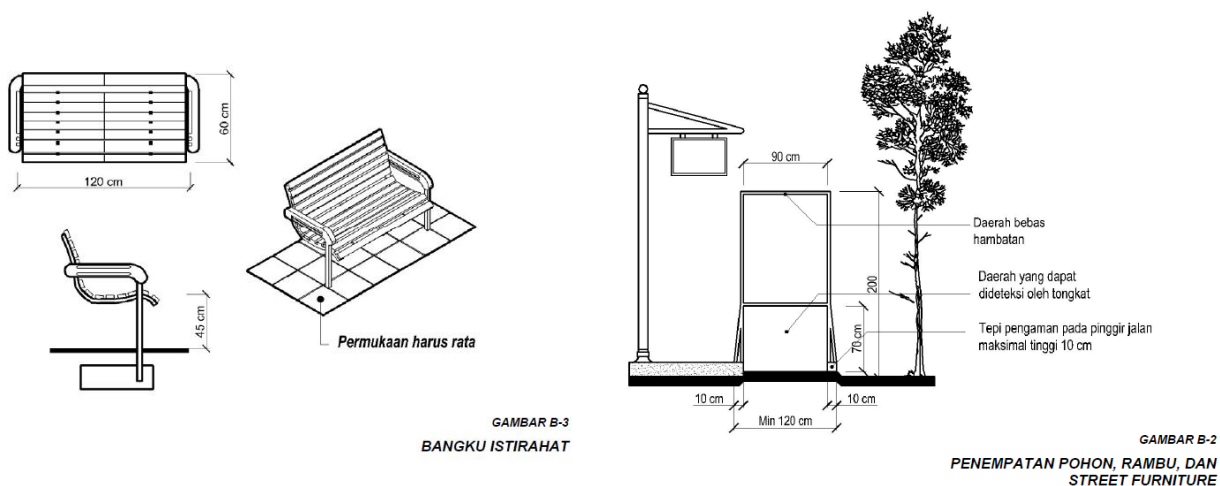
Persyaratan Teknis Fasilitas dan Aksesibilitas

Sumber: Pedoman Teknis Fasilitas dan Aksesibilitas pada Bangunan Gedung dan Lingkungan

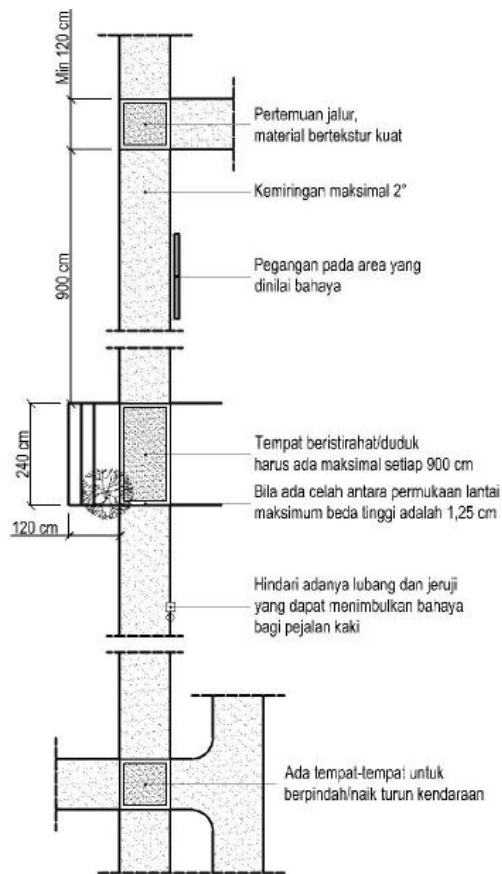


1. Prinsip Perencanaan Jalur Pemandu

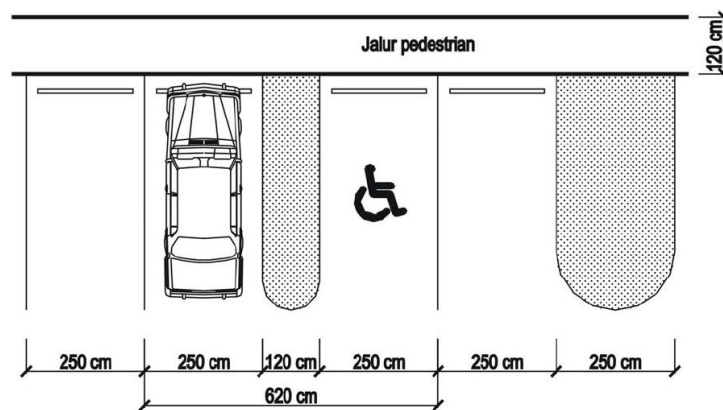
2. Susunan Ubin Pemandu pada Belokan



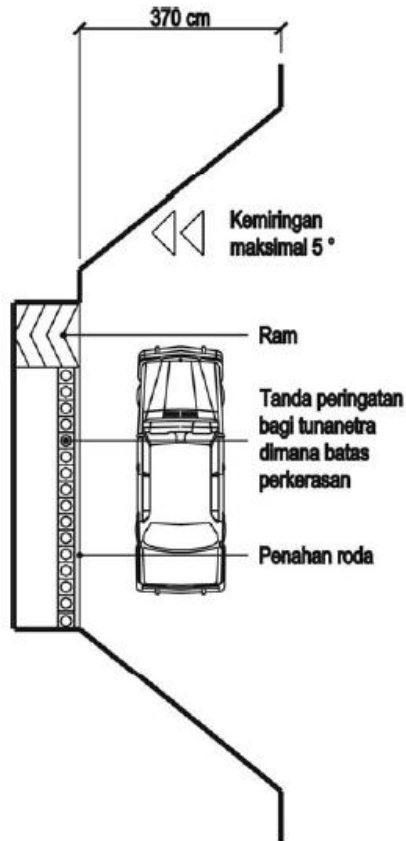
3. Bangku istirahat dan penempatan pohon, rambu, dan street furniture



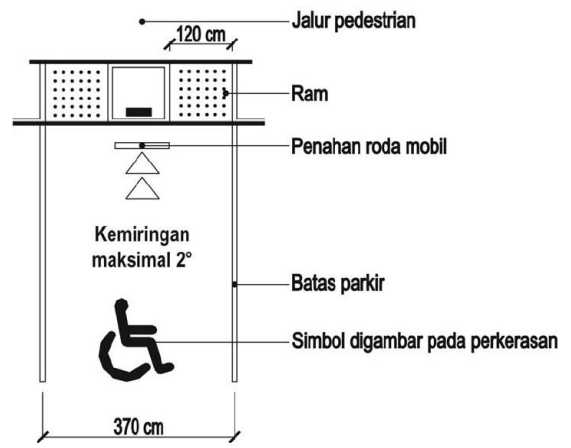
4. Prinsip Perencanaan Jalur Pedestrian



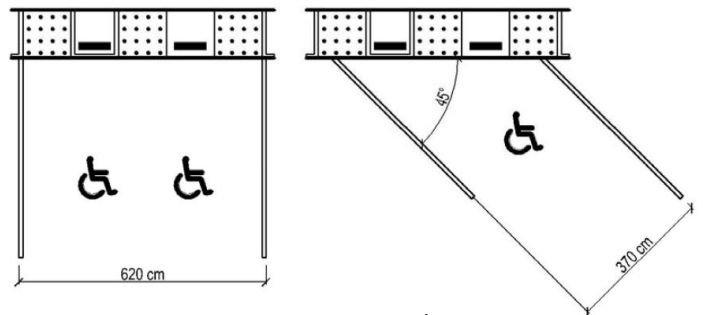
5. Rute Aksesibilitas dari Parkir



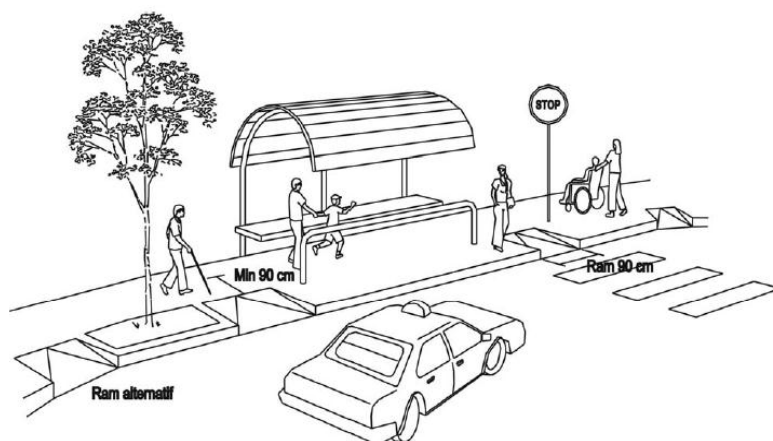
6. Ruang Menaikturnakan Penumpang



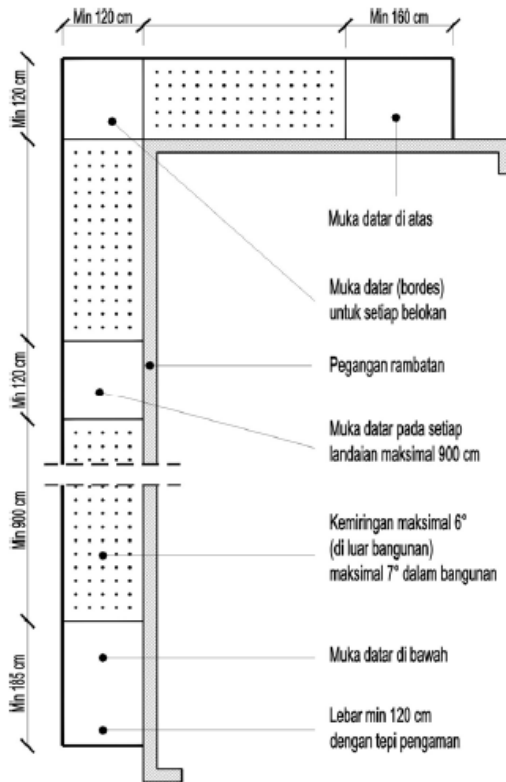
7. Tipikal Ruang Parkir



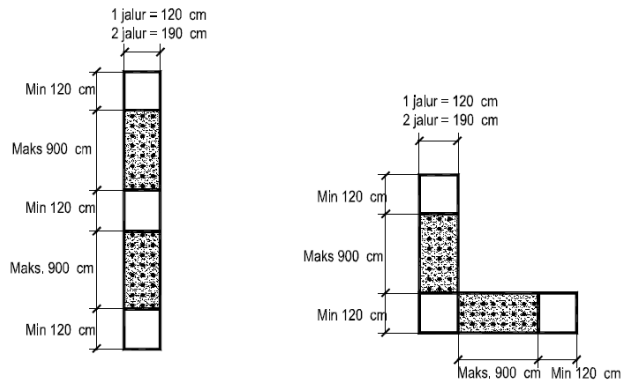
8. Variasi Ruang Parkir



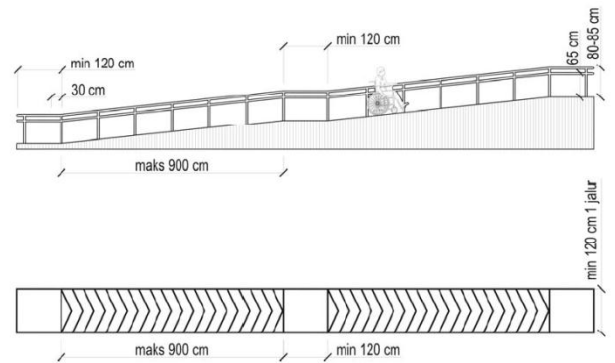
9. Shelter Penunggu Taksi



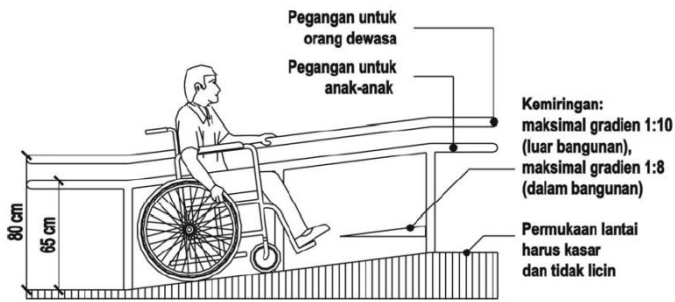
10. Tipikal Ram



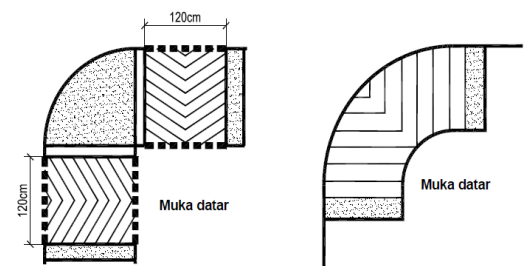
11. Bentuk Ram



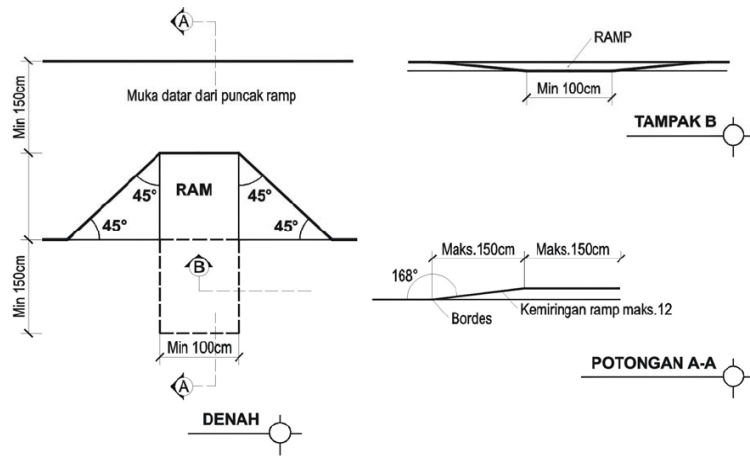
12. Kemiringan Ram



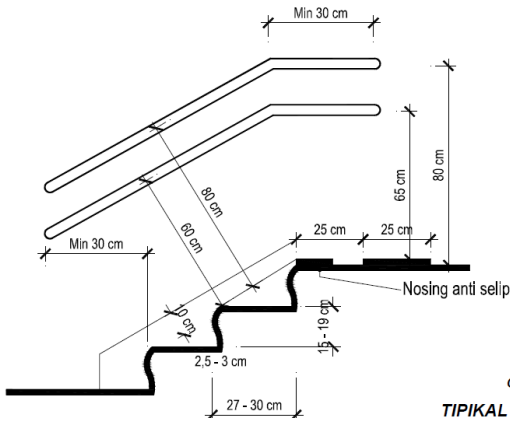
13. Handrail Ram



14. Letak Ram untuk Trotoar

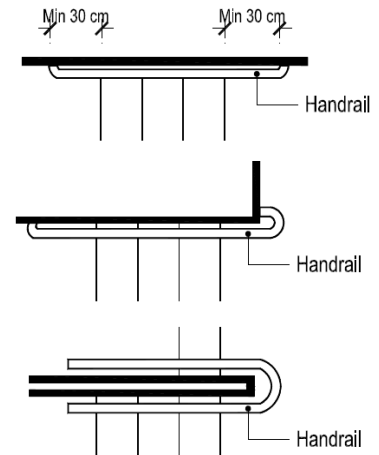


15. Detail Ram pada Trotoar

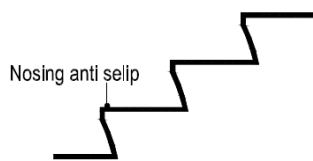


Gambar G-1
TIPIKAL TANGGA

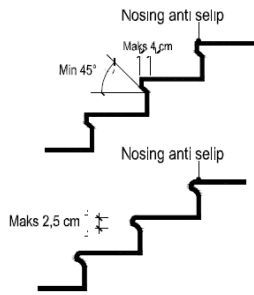
16. Tipikal Tangga



17. Handrail pada Tangga



A. DESAIN YANG DIREKOMENDASIKAN

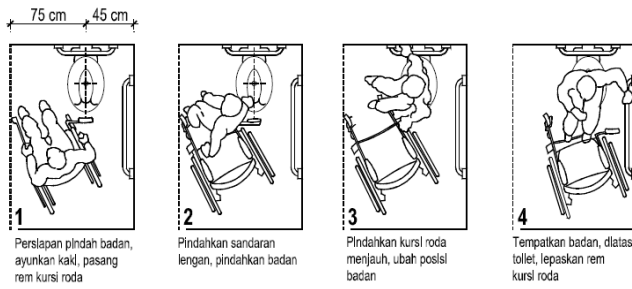


B. DESAIN YANG DIIZINKAN

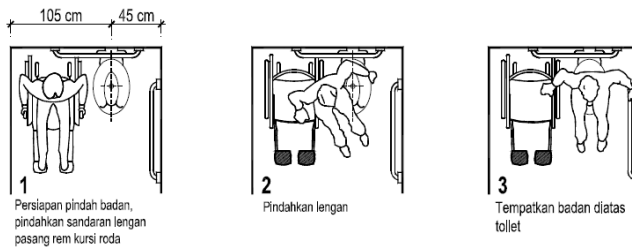


C. DESAIN YANG TIDAK DIIZINKAN

18. Desain Profil Tangga

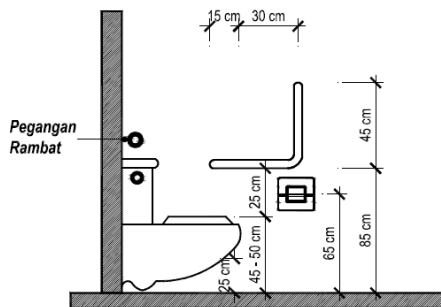


A. PENDEKATAN DIAGONAL

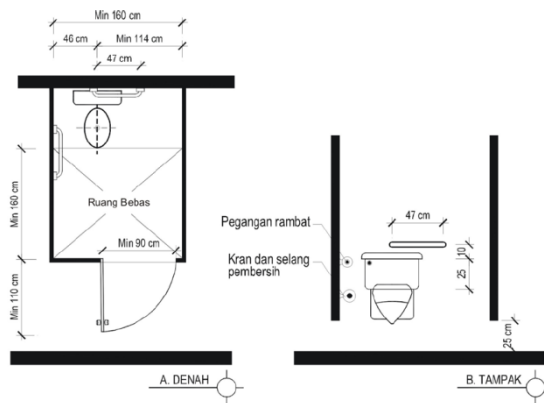


B. PENDEKATAN SAMPING

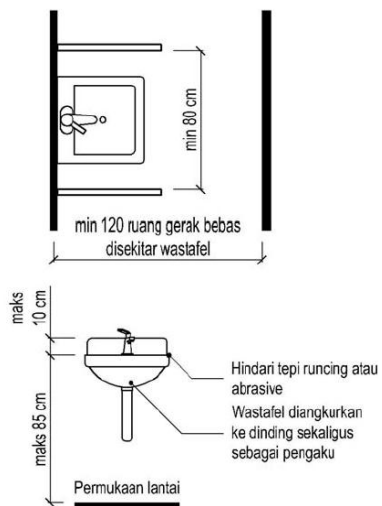
19. Analisa Ruang Gerak pada Ruang Toilet



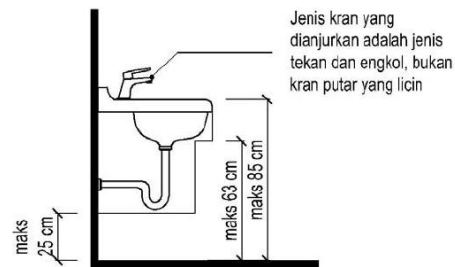
20. Tinggi Perletakan Kloset



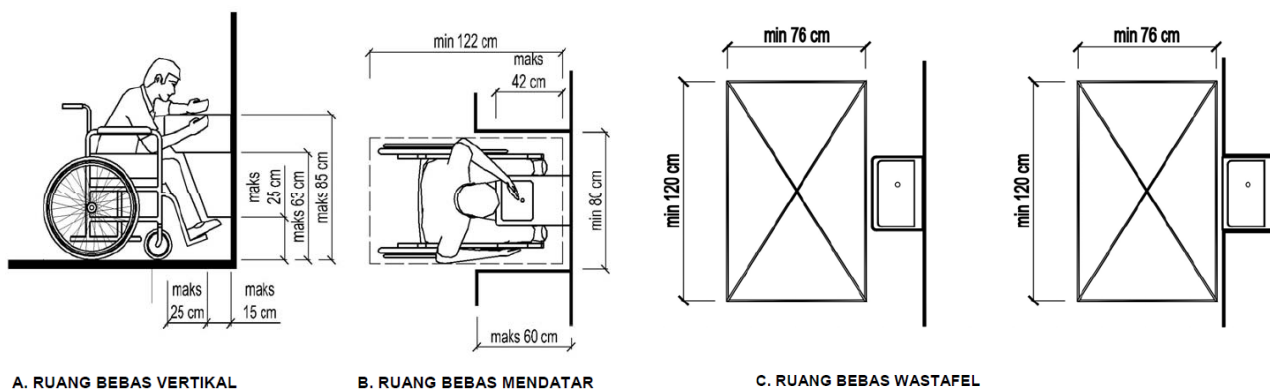
21. Ruang Gerak dalam Kloset



22. Tipikal Pemasangan Wastafel

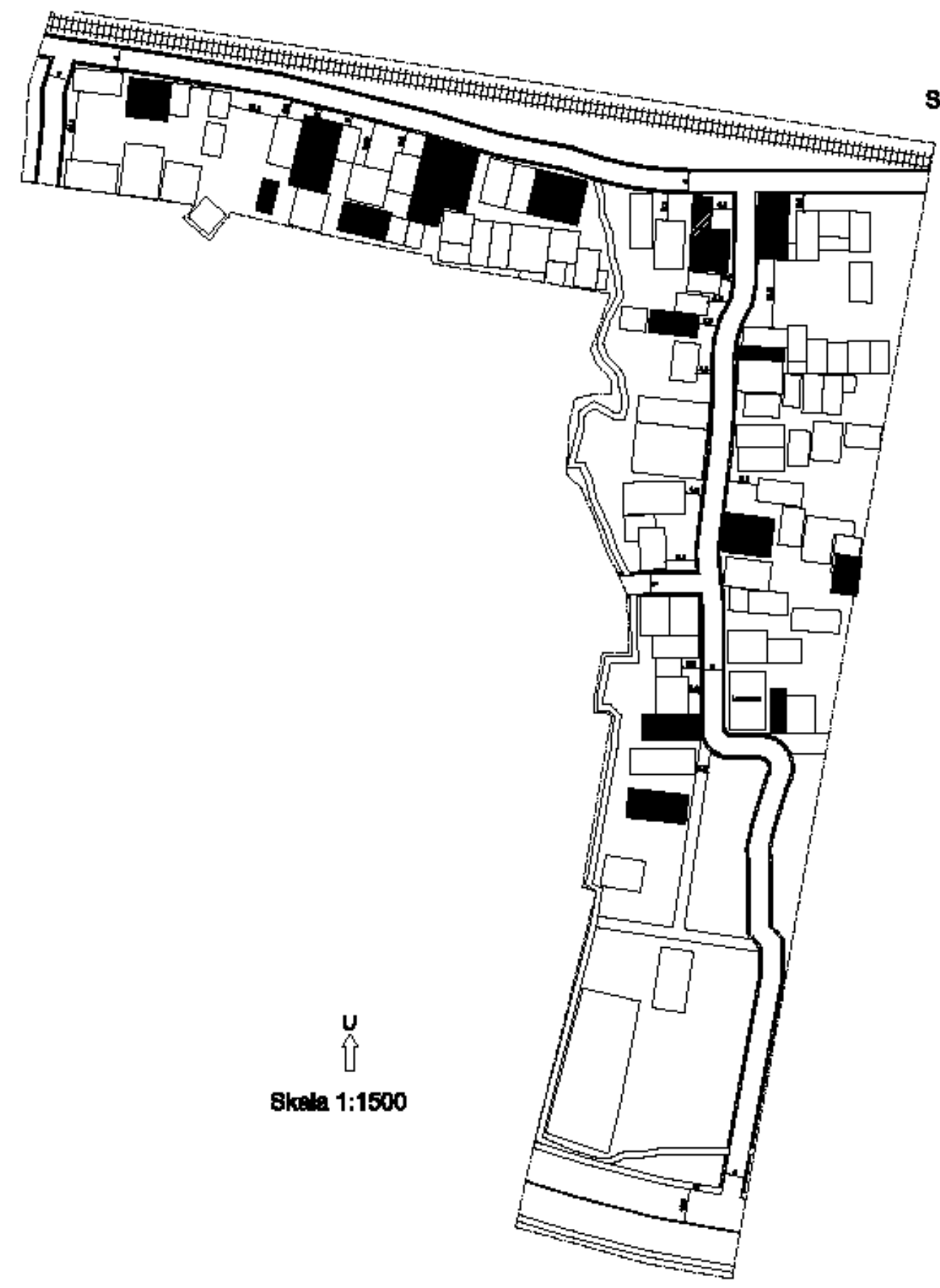


23. Ketinggian Wastafel



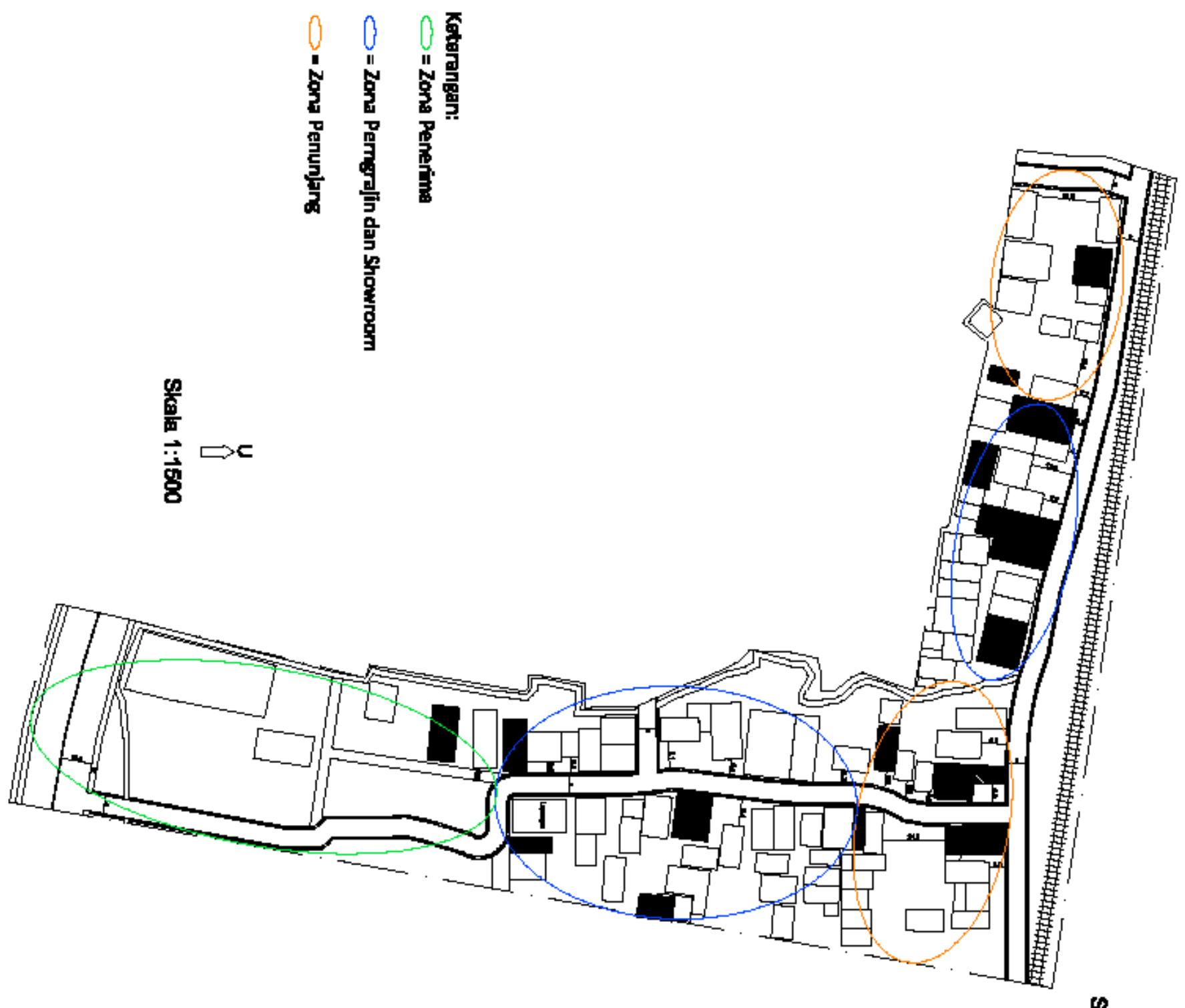
24. Ruang Bebas Area Wastafel

LAMPIRAN L2
LOKASI TAPAK
Sumber: Olahan dari google map



↑
Skala 1:1500

LAMPIRAN I.3
ZONA LOKASI
Sumber: Olahan dari google map



LAMPIRAN II.1

Tata Guna Lahan Kabupaten Pemalang

Sumber: BPS Kabupaten Pemalang dan Dinas Kependudukan dan Catatan Sipil dalam Pemalang
Dalam Angka 2012

No.	Penggunaan Lahan	Luas (Ha)	Prosentase (%)
1.	Hutan	32.786	29
2.	Tegal / Kebun	17.486	16
3.	Perkebunan	1.633	1
4.	Sawah	38.427	34
5.	Tambak	1.592	1
6.	Padang Rumput	200	0,18
7.	Bangunan dan sekitarnya	15.265	14
8.	Lain-lain	4.141	4
	Jumlah	111.530	100

LAMPIRAN II.2

Pembagian Administratif Wilayah Kabupaten Pemalang

Sumber: BPS Kabupaten Pemalang dan Dinas Kependudukan dan Catatan Sipil dalam Pemalang
Dalam Angka 2012

Kecamatan	Luas (Km ²)	Jumlah Desa /Kelurahan	Dukuh	RW	RT
Moga	41,41	10	55	67	304
Warungpring	26,31	6	25	31	192
Pulosari	87,52	12	46	61	279
Belik	124,54	12	85	85	386
Watukumpul	129,02	15	69	90	303
Bodeh	85,98	19	78	74	310
Bantarbolang	139,19	17	69	75	331
Randudongkal	90,32	18	77	72	492
Pemalang	101,93	13 / 7	182	206	743
Taman	67,41	19 / 2	167	173	776
Petarukan	81,29	19 / 1	99	96	759
Ampelgading	53,3	16	89	93	380
Comal	26,54	17 / 1	99	94	400
Ulujami	60,55	18	104	131	463
Jumlah	1.115,30	211 / 11	1.244	1.348	6.118

LAMPIRAN II.3**Jumlah Penduduk Tahun 2007-2011**

Sumber: BPS Kabupaten Pemalang (2007 – 2011)

Kecamatan	Jumlah Penduduk Tahun				
	2007	2008	2009	2010	2011
Moga	68.948	69.477	69.685	62.297	62.890
Warungpring	44.398	45.422	44.830	37.839	37.970
Pulosari	67.390	54.449	54.855	54.295	54.945
Belik	53.750	103.564	103.837	102.386	103.236
Watukumpul	103.059	67.390	68.121	63.503	63.518
Bodeh	82.984	59.778	59.542	53.040	53.205
Bantarbolang	107.064	83.182	83.473	69.813	70.442
Randudongkal	185.536	107.286	107.359	95.598	95.047
Pemalang	171.201	186.915	193.522	173.217	174.477
Taman	153.874	172.792	172.632	157.298	158.497
Petarukan	71.062	155.472	155.457	143.816	145.685
Ampelgading	59.422	71.443	71.529	64.711	65.314
Comal	91.777	92.143	92.250	86.000	87.255
Ulujami	111.292	111.095	112.520	98.200	98.676
Jumlah	1.371.757	1.380.408	1.389.612	1.262.013	1.271.157

LAMPIRAN II.4**Kepadatan Penduduk Kabupaten Pemalang**

Sumber: BPS Kabupaten Pemalang (2007 – 2011)

Tahun	Luas Wilayah (Km ²)	Jumlah Penduduk (Jiwa)	Kepadatan Penduduk (Jiwa / Km ²)
2007	1.115,30	1.371.757	1.230
2008	1.115,30	1.380.408	1.238
2009	1.115,30	1.389.612	1.246
2010	1.115,30	1.262.013	1.132
2011	1.115,30	1.271.157	1.140

LAMPIRAN II.5

Pengrajin Kain Tenun ATBM Dusun Pakisaji Desa Wanarejan Utara
Kecamatan Taman Kabupaten Pemalang

Sumber: Diperindagkop Kab. Pemalang dan desa (data diolah)

No	Nama Pengusaha Pengrajin	RT	Jumlah Mesin Tenun	Jumlah Pekerja	Nilai Investasi (ribuan)	Produksi Potong	Bahan Baku			
							Benang (pak)		Pewarna Kg	Nilai (ribuan)
							60/2	40/2		
1	Roli	01	8	11	61.521	2.480	186	124	161	96,41
2	Nuridin	01	5	7	38.451	1.550	116	78	101	60,26
3	Khadir	01	7	9	53.831	2.170	163	109	141	84,36
4	Wahidi	01	6	8	46.141	1.860	140	93	121	72,31
5	Abdul Aziz	01	9	12	69.212	2.790	209	140	181	108,46
6	Khosim	01	8	11	61.521	2.480	186	124	161	96,41
7	Sitol	01	5	7	38.451	1.550	116	78	101	60,26
8	H. Rukhim	02	8	11	61.521	2.480	186	124	161	96,41
9	Ali Sukro	02	6	8	46.141	1.860	140	93	121	72,31
10	Tosim	02	4	5	30.761	1.240	93	62	81	48,21
11	Kanah	02	8	11	61.521	2.480	186	124	161	96,41
12	Agus Siti	02	9	12	69.212	2.790	209	140	181	108,46
13	Suwitno	02	10	13	76.902	3.100	233	155	202	120,51
14	Fahrudin	02	8	11	61.521	2.480	186	124	161	96,41
15	Kusnan	02	5	7	38.451	1.550	116	78	101	60,26
16	Sanah/ Jarodin	02	8	11	61.521	2.480	186	124	161	96,41
17	Wahidin Mansur	02	6	8	46.141	1.860	140	93	121	72,31
18	Ruslani	02	5	7	38.451	1.550	116	78	101	60,26
19	Dahlan	02	5	7	38.451	1.550	116	78	101	60,26
20	Gampang	02	5	7	38.451	1.550	116	78	101	60,26
21	Abdilah	02	8	11	61.521	2.480	186	124	161	96,41
22	Nurkapi	02	4	5	30.761	1.240	93	62	81	48,21
23	Yusup	02	4	5	30.761	1.240	93	62	81	48,21
24	Kulup Suyono	03	10	13	76.902	3.100	233	155	202	120,51
25	Yanah	03	6	8	46.141	1.860	140	93	121	72,31
26	Ruswanto	03	8	11	61.521	2.480	186	124	161	96,41
27	Dul Mukti	03	6	8	46.141	1.860	140	93	121	72,31
28	Badawi	03	8	11	61.521	2.480	186	124	161	96,41
29	Tarmudi	03	5	7	38.451	1.550	116	78	101	60,26
30	Amin Mustakim	04	12	16	69.212	2.790	209	140	181	108,46
31	M. Sukron	04	30	40	230.705	9.300	698	465	605	361,54

32	Sugiono	04	8	11	61.521	2.480	186	124	161	96,41
33	Ta' Ani	04	6	8	46.141	1.860	140	93	121	72,31
34	Subhan	04	8	11	61.521	2.480	186	124	161	96,41
35	Waridin	04	4	5	30.761	1.240	93	62	81	48,21
36	Sobirin	04	4	5	30.761	1.240	93	62	81	48,21
37	Kholik	05	3	4	23.071	930	70	47	60	36,15
38	Suntoro	05	5	7	38.451	1.550	116	78	101	60,26
39	Sopi	05	8	11	61.521	2.480	186	124	161	96,41
40	Asropi	05	5	7	38.451	1.550	116	78	101	60,26
41	Munawar	05	5	7	38.451	1.550	116	78	101	60,26
42	Aproni	05	5	7	38.451	1.550	116	78	101	60,26
	JUMLAH		297	395	2.260.910	91.140	6.836	4.557	5.924	3.543

LAMPIRAN II.6
Pembuatan Benang Lusi
 Sumber: Analisa, 2013

a. Kegiatan Pencelupan dan Pewarnaan

Kapasitas	Standar Ruang (m ²)	Sumber	Luas (m ²)
1 orang	1 orang berdiri= 0,23m 3 ember= jari-jari 0,3m dengan luas 0,28m ² Tempat benang	DA, AN	0,23 0,84 0,5
Jumlah			1,57
Sirkulasi (80%)			1,26
Total Luas			2,83 = 3 m²

b. Kegiatan Keteng Boom

Kapasitas	Standar Ruang (m ²)	Sumber	Luas (m ²)
1 unit	1 orang duduk= 0,47m 1 alat keteng= 3m x 4m	DA, AN	0,47 12
Jumlah			12,47
Sirkulasi (50%)			6,24
Total Luas			18,71 = 19 m²

LAMPIRAN II.7
Pembuatan Benang Pakan
 Sumber: Analisa, 2013

a. Kegiatan Pencelupan dan Pewarnaan

Kapasitas	Standar Ruang (m ²)	Sumber	Luas (m ²)
1 unit	1 orang berdiri= 0,23m	DA, AN	0,23
	3 ember= jari-jari 0,3m dengan luas 0,28m ²		0,84
	Tempat benang		0,5
Jumlah			1,57
Sirkulasi (80%)			1,26
Total Luas			2,83 = 3 m²

b. Kegiatan Dikelos Baki

Kapasitas	Standar Ruang (m ²)	Sumber	Luas (m ²)
1 unit	1 orang duduk= 0,47m	DA, AN	0,47
	1 alat kelos= 1,6m x 0,8m		1,28
Jumlah			1,75
Sirkulasi (50%)			0,88
Total Luas			2,63 = 3 m²

c. Kegiatan Diketeng Baki

Kapasitas	Standar Ruang (m ²)	Sumber	Luas (m ²)
1 unit	1 orang duduk= 0,47m	DA, AN	0,47
	1 alat baki= 1m x 2m		2
Jumlah			2,47
Sirkulasi (50%)			1,23
Total Luas			3,7 = 4 m²

d. Kegiatan Digambar/ Desain

Kapasitas	Standar Ruang (m ²)	Sumber	Luas (m ²)
1 orang	1 orang duduk= 0,47m	DA, AN	0,47
	1 alat meja= 1,2m x 1,6m		1,92
Jumlah			2,39
Sirkulasi (50%)			1,19
Total Luas			3,58 = 4 m²

e. Kegiatan Diikat dan Diwarnai

Kapasitas	Standar Ruang (m ²)	Sumber	Luas (m ²)
1 orang	1 orang duduk= 0,47m	DA, AN	0,47

	1 meja benang= 1m x 0,5m		0,5
Jumlah			0,97
Sirkulasi (50%)			0,49
Total Luas			1,46 = 1,5 m²

f. Kegiatan Buka Ikatan, Dicolet dan Ditiriskan

Kapasitas	Standar Ruang (m ²)	Sumber	Luas (m ²)
1 orang	1 orang duduk= 0,47m 1 meja benang= 1m x 0,5m	DA, AN	0,47 0,5
Jumlah			0,97
Sirkulasi (50%)			0,49
Total Luas			1,46 = 1,5 m²

g. Kegiatan Dibongkar

Kapasitas	Standar Ruang (m ²)	Sumber	Luas (m ²)
1 unit	1 orang duduk= 0,47m 1 alat bongkar= 2m x 2,5m	DA, AN	0,47 5
Jumlah			5,47
Sirkulasi (50%)			2,73
Total Luas			8,2 = 8,5 m²

h. Kegiatan Dikelos Pakan

Kapasitas	Standar Ruang (m ²)	Sumber	Luas (m ²)
1 unit	1 orang duduk= 0,47m 1 alat kelos= 1,6m x 0,8m	DA, AN	0,47 1,28
Jumlah			1,75
Sirkulasi (50%)			0,88
Total Luas			2,63 = 3 m²

LAMPIRAN II.8
Pembuatan Kain Tenun
 Sumber: Analisa, 2013

a. Kegiatan Ditenun

Kapasitas	Standar Ruang (m ²)	Sumber	Luas (m ²)
1 unit	1 orang duduk= 0,47m 1 alat tenun= 1m x 2m	DA, AN	0,47 2
Jumlah			2,47
Sirkulasi (50%)			1,24
Total Luas			3,71 = 4 m²

b. Kegiatan Dipotong

Kapasitas	Standar Ruang (m ²)	Sumber	Luas (m ²)
1 unit	1 orang berdiri= 0,23m 1 alat meja= 1m x 0,9m Tempat kain	DA, AN	0,23 0,9 0,5
Jumlah			1,63
Sirkulasi (50%)			0,82
Total Luas			2,43 = 2,5 m²

c. Kegiatan Dicuci

Kapasitas	Standar Ruang (m ²)	Sumber	Luas (m ²)
1 orang	1 orang berdiri= 0,23m 2 ember= 2 x 0,28m Tempat kain	DA, AN	0,23 0,84 0,5
Jumlah			1,93
Sirkulasi (80%)			1,54
Total Luas			3,47 = 3,5 m²

d. Kegiatan Dipres

Kapasitas	Standar Ruang (m ²)	Sumber	Luas (m ²)
1 unit	1 orang berdiri= 0,23m 1 mesin pres= 2m x 0,6m Tempat kain	DA, AN	0,23 1,2 1
Jumlah			2,43
Sirkulasi (80%)			1,94
Total Luas			4,37 = 4,5 m²

e. Kegiatan Pelabelan

Kapasitas	Standar Ruang (m ²)	Sumber	Luas (m ²)
1 unit	1 orang berdiri= 0,23m 1 alat meja= 1m x 0,9 Tempat kain	DA, AN	0,23 0,9 1
Jumlah			2,13
Sirkulasi (50%)			1,06
Total Luas			3,19 = 3,5 m²

LAMPIRAN II.9

Kebutuhan Ruang untuk Rumah Tinggal

Sumber: Analisa, 2013

a. Teras

Kapasitas	Standar Ruang (m ²)	Sumber	Luas (m ²)
2 orang	1 meja kecil= 0,78m x 0,78m 2 kursi @ 0,65m x 0,55m	DA, AN, TS	0,61 0,71
Jumlah			1,32
Sirkulasi (100%)			1,32
Total Luas			2,6 = 3 m²

b. Ruang Tamu

Kapasitas	Standar Ruang (m ²)	Sumber	Luas (m ²)
5 orang	5 kursi @ 0,65m x 0,55m 1 meja= 1,56m x 0,78m	DA, AN, TS	1,79 1,22
Jumlah			3,01
Sirkulasi (100%)			0,9
Total Luas			3,91 = 4 m²

c. Ruang Keluarga

Kapasitas	Standar Ruang (m ²)	Sumber	Luas (m ²)
4 orang	1 meja= 1,56m x 0,78m 4 kursi @ 0,65m x 0,55m 1 lemari= 1,2m x 0,5m	DA, AN, TS	1,22 2,86 0,60
Jumlah			4,68
Sirkulasi (100%)			1,4
Total Luas			6,08 = 6,5 m²

d. Ruang Tidur

Kapasitas	Standar Ruang (m ²)	Sumber	Luas (m ²)
2 orang	1 tempat tidur dobel= 1,8m x 2m 1 almar = 1,2m x 0,5m	DA, AN, TS	3,6 0,6
Jumlah			4,2
Sirkulasi (100%)			2,94
Total Luas			7,14 = 7,5 m²

e. Ruang Makan

Kapasitas	Standar Ruang (m ²)	Sumber	Luas (m ²)
4 orang	1 meja= 1,56m x 0,78m 4 kursi @ 0,65m x 0,55m	DA, AN, TS	1,22 1,43
Jumlah			2,65
Sirkulasi (100%)			1,32
Total Luas			3,97 = 4 m²

f. Dapur

Kapasitas	Standar Ruang (m ²)	Sumber	Luas (m ²)
1 unit	1 orang berdiri 1 orang bersila 1 kompor gas= 0,4m x 0,7m 1 wastafel 2 dandang 1 lemari dapur= 0,4m x 0,8m	DA, AN	0,48 0,47 0,24 0,38 0,14 0,32
Jumlah			2,03
Sirkulasi (100%)			2,03
Total Luas			4,06 = 4,5 m²

g. KM/WC

Kapasitas	Standar Ruang (m ²)	Sumber	Luas (m ²)
1 unit	2,5m ²	DA	2,5 m ²

h. Tempat Jemur

Kapasitas	Standar Ruang (m ²)	Sumber	Luas (m ²)
1 unit	1 tempat jemuran= 2m x 3m	DA, AN	6
Jumlah			6
Sirkulasi (100%)			6
Total Luas			12 m²