

## BAB III

### METODOLOGI PENELITIAN

#### 3.1 Tinjauan Umum

Demi kelancaran proses penyusunan Laporan Tugas Akhir, ada tahapan - tahapan yang perlu dilaksanakan, tahapan – tahapan tersebut antara lain adalah :

1. Membuat urutan kerja berdasarkan waktu, yang disusun dalam bentuk *time schedule*.
2. Membuat administrasi perijinan pengumpulan data.
3. Survei awal lokasi untuk mendapatkan gambaran umum mengenai permasalahan yang ditinjau.
4. Mencari dan menyiapkan literatur yang digunakan sebagai referensi dalam penyusunan Tugas Akhir.

Persiapan diatas harus dilakukan secara cermat untuk menghindari pekerjaan yang berulang. Sehingga tahap pengumpulan data menjadi optimal.

#### 3.2 Pengumpulan Data

Adapun hal-hal yang perlu diperhatikan dalam pengumpulan data adalah :

1. Jenis - jenis data.
2. Tempat diperolehnya data
3. Jumlah data yang harus dikumpulkan agar diperoleh data yang memadai (cukup, seimbang, dan tepat / akurat).

Metode yang digunakan dalam pengumpulan data, guna penyusunan laporan Tugas Akhir adalah :

1. Metode Observasi

Metode observasi adalah metode pengumpulan data yang dilakukan dengan cara melakukan pengamatan langsung di lapangan, mengenai permasalahan yang ditinjau.

2. Metode Wawancara

Metode wawancara adalah metode pengumpulan data yang dilakukan dengan cara melakukan wawancara (tanya jawab) dengan pihak - pihak yang berhubungan dengan permasalahan yang ditinjau

### 3. Metode Literatur

Metode literatur adalah metode pengumpulan data yang dilakukan dengan cara mengambil data – data yang diperlukan dari literatur – literatur yang berkaitan.

Data pendukung lain yang diperlukan untuk Analisa dan Perencanaan *Landside facility* Bandar Udara Wirasaba Purbalingga, berupa data sekunder dan data primer.

#### 1. Data Sekunder

Data sekunder adalah data yang diperoleh langsung, tanpa melakukan survey maupun pengamatan langsung. Data sekunder diperoleh dari sumber - sumber terkait.

Data sekunder tersebut diantaranya adalah :

- a. Data mengenai kondisi eksisting pangkalan TNI AU Wirasaba. Data ini diperoleh dari pihak Pangkalan TNI AU Wirasaba
- b. Data mengenai tata guna lahan. Data ini dapat diperoleh dari pihak Bappeda Kabupaten Purbalingga.
- c. Data konstruksi eksisting akses jalan masuk menuju ke bandara. Data ini dapat diperoleh dari pihak DPU Kabupaten Purbalingga
- d. Data jumlah wisatawan yang berkunjung ke daerah Purbalingga. Data ini dapat diperoleh dari pihak Dinas Pariwisata Kabupaten Purbalingga.
- e. Data jumlah perusahaan / industri yang ada. Data ini dapat diperoleh dari Dinas Perindustrian dan Perdagangan.
- f. Data tanah. Data ini dapat diperoleh dari Dinas Bina Marga, Balai Pelaksana Teknis Bina Marga Wilayah Wonosobo, Unit Pemeliharaan Jalan Kabupaten Purbalingga dan Kabupaten Banjarnegara.
- g. Data Perkiraan Jumlah penumpang, dan data - data lain yang diambil dari Laporan Akhir studi kelayakan Penerbangan perintis wirasaba. Yang diperoleh dari BAPPEDA Kabupaten Purbalingga.

#### 2. Data Primer

Data primer adalah data yang diperoleh melalui observasi maupun wawancara langsung di lapangan.

Data sekunder diantara adalah :

- a. Data kondisi fisik yang ada pada saat dilakukan observasi, Yang diantaranya adalah :

- Kondisi akses jalan masuk
  - Fasilitas – fasilitas yang telah ada di Lanud Wirasaba
- b. Data – data yang tidak pada data sekunder.

### 3.3 Langkah Kerja Metodologi Penelitian

Ada tiga persyaratan penting dalam melakukan kegiatan penelitian, ketiga hal tersebut adalah : Sistematis, Terencana dan Mengikuti konsep ilmiah (Prof. Dr. Suharsimi Arikunto, 1997).

#### 1. Sistematis

Yang dimaksud dengan sistematis adalah kegiatan penelitian yang dilaksanakan menurut pola tertentu, dari yang paling sederhana sampai yang paling kompleks. Hingga tercapai tujuan secara efektif dan efisien.

#### 2. Terencana

Yang dimaksud dengan terencana adalah kegiatan penelitian dilakukan dengan unsure kesengajaan, dan sebelumnya sudah dipikirkan langkah - langkah pelaksanaannya.

#### 3. Mengikuti Konsep Ilmiah

Yang dimaksud dengan mengikuti konsep ilmiah adalah kegiatan penelitian mulai dari awal sampai akhir, mengikuti cara - cara yang telah ditentukan, yaitu prinsip - prinsip yang digunakan untuk memperoleh ilmu pengetahuan.

### 3.4 Analisa data

Setelah diperoleh data - data yang diperlukan, data - data tersebut digabungkan dan dipilah - pilah, untuk selanjutnya dilakukan analisa untuk merencanakan *landside facility* Bandar Udara Wirasaba.

Analisa data merupakan uraian lengkap tentang cara menganalisa data dengan cara matematis, maupun dengan cara lain. Data - data tersebut diolah dengan memperhatikan standard - standard yang berlaku. Setelah data dianalisa, maka akan didapat hasil dari analisa tersebut.

Analisa data yang dilakukan antara lain :

1. Analisa Kebutuhan *Landside facility* dan Tata Guna Lahan
2. Analisa Kebutuhan Akses jalan ke bandara.

### 3.4.1 Analisa Kebutuhan *Landside facility* dan Tata Guna Lahan

Analisa yang digunakan adalah dengan menggunakan perhitungan analisis, maupun dengan mengacu pada pedoman - pedoman yang berkaitan.

Hal terpenting dalam menganalisa terminal adalah tingkat kemampuan pelayanan terminal terhadap penumpang dan pengantar, serta sistem parkir mobil, terutama pada jam - jam puncak.

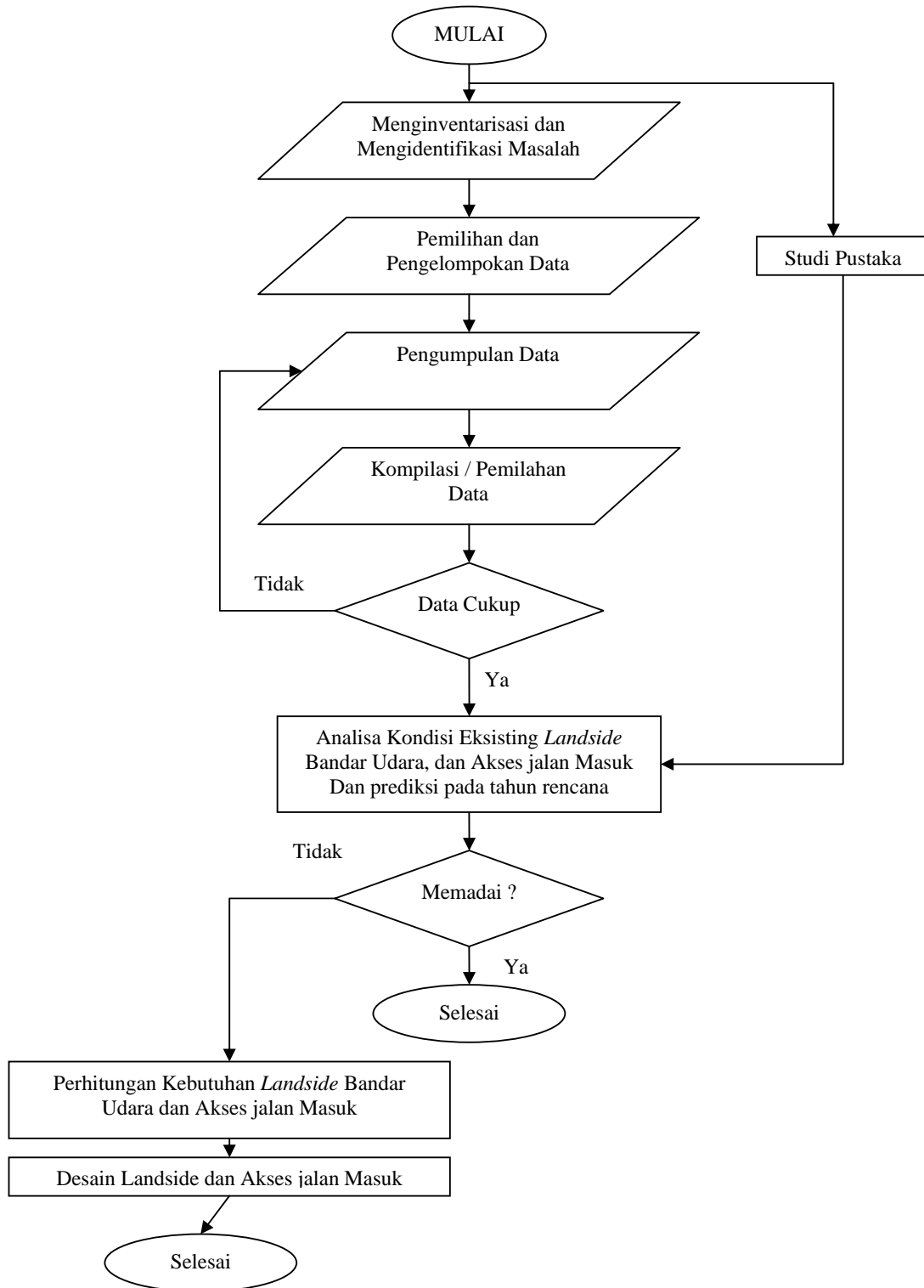
Perkiraan jumlah penumpang dan tingkat pengisian penumpang dapat dipakai untuk menentukan luas lapangan parkir, serta jalan masuk dan keluar.

### Analisa Kebutuhan Akses Jalan Masuk Ke Bandar Udara

Analisa kebutuhan akses jalan masuk ke Bandar Udara dilakukan dengan menggunakan pendekatan statistik. Dimensi akses jalan Masuk ke Bandar udara tergantung dari Analisa jumlah lalu lintas yang akan melawati jalan tersebut.

### 3.5 Metode Perencanaan

Perencanaan meliputi sebagian besar langkah kerja dari proses analisa. Perencanaan dititik beratkan pada perencanaan *landside facility* yang berupa terminal penumpang dan tempat parkir kendaraan, serta akses jalan menuju Bandar udara. Perencanaan yang dilakukan adalah pembangunan terminal penumpang dan kargo, parkir kendaraan, serta peningkatan akses jalan masuk ke Bandar Udara.

**Gambar 3.1 Flow Chart Penyusunan Tugas Akhir**