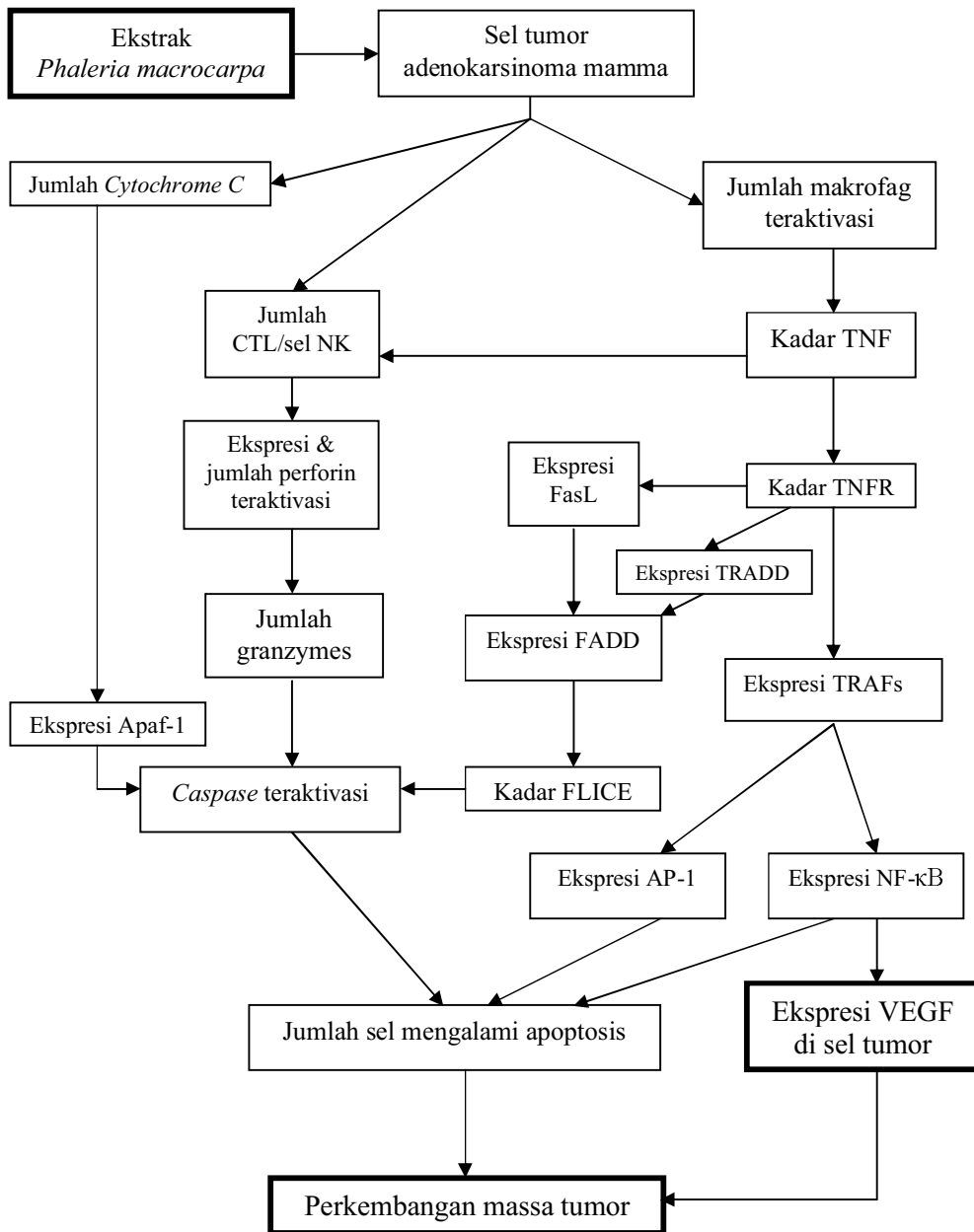


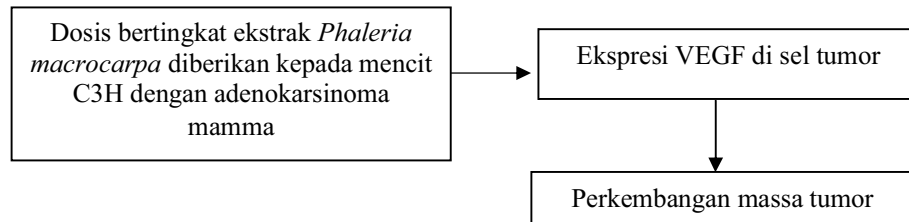
### BAB 3

#### KERANGKA TEORI, KERANGKA KONSEP DAN HIPOTESIS

##### 3.1. Kerangka teori



### 3.2. Kerangka konsep



### 3.3. Hipotesis penelitian

- 3.3.1. Terdapat penurunan ekspresi VEGF sel-sel adenokarsinoma mamma antara kelompok yang diberi dosis bertingkat ekstrak *Phaleria macrocarpa* dengan yang tidak.
- 3.3.2. Terdapat penurunan perkembangan massa tumor antara kelompok adenokarsinoma mamma yang diberi dosis bertingkat ekstrak *Phaleria macrocarpa* dengan yang tidak.
- 3.3.1. Terdapat hubungan antara perkembangan massa tumor dengan ekspresi VEGF sel-sel adenokarsinoma mamma yang diberi dosis bertingkat ekstrak *Phaleria macrocarpa* dengan yang tidak.