

LAMPIRAN

Lampiran 1. Analisis Data Hasil Penelitian

Tabel 2. Persen Perkecambahan Serbuk Sari Murbei.

| Ulangan | Lama Penyimpanan Serbuk Sari Murbei | | | | | | Total |
|-----------|-------------------------------------|--------|--------|--------|--------|--------|-------|
| | 0 Hari | 1 Hari | 2 Hari | 3 Hari | 4 Hari | 5 Hari | |
| 1 | 2.991 | 0.855 | 0.321 | 0 | 0 | 0 | 4.167 |
| 2 | 2.445 | 0 | 0 | 0 | 0 | 0 | 2.445 |
| 3 | 2.173 | 0 | 0 | 0 | 0 | 0 | 2.173 |
| Total | 7.609 | 0.855 | 0.321 | 0 | 0 | 0 | 8.785 |
| Rata-rata | 2.536 | 0.285 | 0.107 | 0 | 0 | 0 | 2.928 |

Tabel 3. Transformasi $\sqrt{y+0.5}$

| Ulangan | Lama Penyimpanan Serbuk Sari Murbei | | | | | | Total |
|-----------|-------------------------------------|--------|--------|--------|--------|--------|--------|
| | 0 Hari | 1 Hari | 2 Hari | 3 Hari | 4 Hari | 5 Hari | |
| 1 | 1.868 | 1.164 | 0.906 | 0.707 | 0.707 | 0.707 | 6.059 |
| 2 | 1.716 | 0.707 | 0.707 | 0.707 | 0.707 | 0.707 | 5.251 |
| 3 | 1.635 | 0.707 | 0.707 | 0.707 | 0.707 | 0.707 | 5.170 |
| Total | 5.219 | 2.578 | 2.32 | 2.121 | 2.121 | 2.121 | 16.480 |
| Rata-rata | 1.740 | 0.859 | 0.773 | 0.707 | 0.707 | 0.707 | 5.493 |

Perhitungan :

$$FK = \frac{Y..^2}{a.n} = \frac{16,480^2}{6.3} = \frac{271,59}{18} = 15,088$$

$$\begin{aligned} JKT &= \sum_{I=1}^A \sum_{J=1}^N Y_{IJ}^2 - FK = (1,868^2 + 1,716^2 + 1,635^2 + 1,164^2 + \\ &\quad 0,0707^2 + 0,906^2 + 0,0707^2 + \dots + 0,0707^2) - 15,088 \\ &= 17,780 - 15,088 \\ &= 2,693 \end{aligned}$$

$$KTT = \frac{JKT}{(a.n)-1} = \frac{2,693}{17} = 0,158$$

$$JKP = \frac{\sum_{i=1}^A Y_i^2}{n} - FK = \frac{(5,219^2 + 2,578^2 + 2,320^2 + 2,121^2 + 2,121^2)}{3} - 15,088$$

$$= \frac{52,762}{3} - 15,088$$

$$= 17,587 - 15,088 = 2,499$$

$$KTP = \frac{JKP}{a-1} = \frac{2,499}{5} = 0,500$$

$$JKG = JKT - JKP$$

$$= 2,693 - 2,499$$

$$= 0,194$$

Tabel 4. Analisis Sidik Ragam (Anava)

| Sumber Variansi | db | JK | KT | F hitung | F tabel |
|-----------------|----|-------|-------|----------|---------|
| Perlakuan | 5 | 2,499 | 0,500 | 31,25** | 3,11 |
| Galat | 12 | 0,194 | 0,016 | | |
| Total | 17 | 2,693 | 0,158 | | |

Keterangan : ** = berbeda sangat nyata pada taraf signifikan 5%

Perhitungan Koefisien Keragaman (KK)

$$KK = \frac{\sqrt{KTG}}{\text{RataanUmum}} \times 100 \%$$

$$\text{Rataan Umum} = \frac{\text{JumlahTotal}}{a.n} = \frac{16,480}{18} = 0,915$$

$$KK = \frac{\sqrt{0,016}}{0,915} \times 100 \% = 13 \%$$

Perhitungan Uji Wilayah Berganda Baru Duncan antara Perlakuan Lama Penyimpanan Terhadap Viabilitas Serbuk Sari Murbei

$$D_{(p, 5\%)} = R_{(db G, P 5\%)}$$

$$S_x = \sqrt{\frac{KTG}{n}} = \sqrt{\frac{0,016}{3}} = 0,073$$

Besarnya Nilai Range pada db G = 12 (2, 3, 4, 5, 6)

| P | P2 | P3 | P4 | P5 | P6 |
|-------------------------|-------|-------|-------|-------|-------|
| R _(12, P 5%) | 3,08 | 3,32 | 3,33 | 3,36 | 3,40 |
| D _(P, 5%) | 0,224 | 0,236 | 0,243 | 0,245 | 0,248 |

Tabel 5. Hasil Uji Duncan Untuk Viabilitas Serbuk Sari Murbei

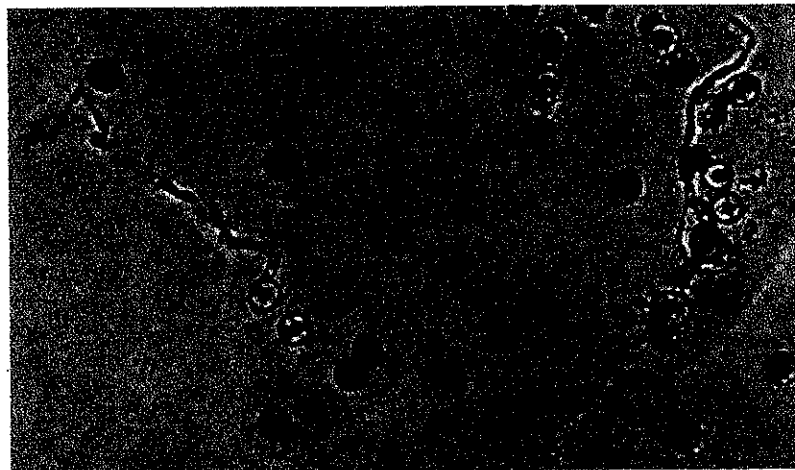
| Lama Penyimpanan (Hari) | Rata-rata Perkecambahan (%) | Beda dengan | | | | |
|----------------------------|-----------------------------------|-------------|--------|----|----|----|
| | | H0 | H1 | H2 | H3 | H4 |
| 0 (H0) | 1,740 | - | | | | |
| 1 (H1) | 0,859 | 0,881 | - | | | |
| 2 (H2) | 0,773 | 0,967 | 0,086* | - | | |
| 3 (H3) | 0,707 | 1,033 | 0,152* | 0* | - | |
| 4 (H4) | 0,707 | 1,033 | 0,152* | 0* | 0* | - |
| 5 (H5) | 0,707 | 1,033 | 0,152* | 0* | 0* | 0* |

Keterangan : Angka pada kolom yang sama diikuti oleh superskrip yang sama menunjukkan perlakuan yang berbeda tidak nyata dalam Uji Duncan pada taraf sigifikan 5 %.

Tabel 6. Hasil Uji Duncan dalam Bagan Huruf

| Lama Penyimpanan (Hari) | Rata-rata Perkecambahan (%) |
|----------------------------|-----------------------------------|
| 0 (H0) | 1,740 ^a |
| 1 (H1) | 0,859 ^b |
| 2 (H2) | 0,773 ^b |
| 3 (H3) | 0,707 ^b |
| 4 (H4) | 0,707 ^b |
| 5 (H5) | 0,707 ^b |

Keterangan : Angka - angka yang diikuti oleh huruf yang sama berarti berbeda tidak nyata dalam Uji Duncan pada taraf sigifikan 5 %.

Lampiran 2. Foto Sel Serbuk Sari dan Bunga Murbei

Gambar 3. Foto kecambah serbuk sari murbei (*Morus alba* var. Kanva 2), lama penyimpanan 0 hari (perlakuan H0). Perbesaran 100 X



Gambar 4. Foto bunga murbei (*Morus* sp.)