



PT. KERETA API (Persero)

TOP 21

Nomor : DL.001/XI/10/D.IV-2002
Lampiran : -
Perihal : Permohonan izin survey
dan penelitian data

Semarang, 27 Nopember 2002
K e p a d a :
Yth. Dekan Fakultas Matematika
dan Ilmu Pengetahuan Alam
UNIVERSITAS DIPONEGORO
di -
S E M A R A N G

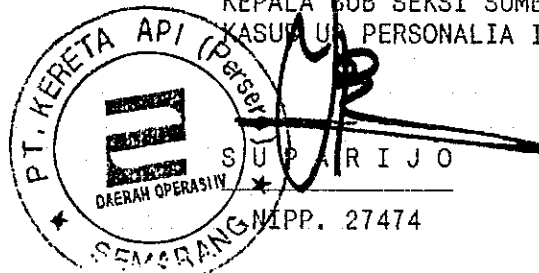
1. Menunjuk surat Saudara Nomor : 01 /J07.1.28/AK/2001
tanggal 18 /11/2001 perihal tersebut pada pokok surat
diberitahukan dengan hormat, bahwa pada prinsipnya
kami bersedia menerima mahasiswa melakukan survey
dengan ketentuan sebagai berikut :

a. N a m a : DIAN WAHYANDARI AYUNDRIA
N I M : J 2A 098 016
b. Jurusan : Matematika
c. Sekolah : UNIVERSITAS DIPONEGORO SEMARANG
d. W a k t u :
e. T e m p a t : Kantor Seksi Operasi
Daerah Operasi IV Semarang.

2. Selanjutnya setelah melaksanakan survey diminta agar
mahasiswa menyusun laporannya dan satu set disampaikan
kepada PT. Kereta Api (Persero) Daerah Operasi IV
Semarang c.q. Kepala Sub Seksi Sumber Daya Manusia.

3. Demikian harap menjadikan periksa dan terima kasih.

a.n. KEPALA SEKSI ADMINISTRASI/
KEPALA SUB SEKSI SUMBER DAYA MANUSIA
KASUBSU PERSONALIA II



Tembusan :

1. Kepala Seksi Operasi Daerah Operasi IV Semarang.
2. A r s i p .

**LISTING PROGRAM SIMULASI BREAK EVEN POINT
TERHADAP HARGA KARCIS DI PT KAI WILAYAH
DAOP IV SEMARANG**



Program Break Even Point

```
Public cn As ADODB.Connection
Public rs As ADODB.Recordset
Public rs1 As ADODB.Recordset
Public rs2 As ADODB.Recordset
Dim min As Double
Dim kar As Double
Dim total1, total2, total3, total4 As Double
```

```
Sub hitung()
```

```
On Error Resume Next
```

```
Set rs = New ADODB.Recordset
```

```
rs.Open "select * from tarif where NamaKA='" & cmbnama.Text & "' and tahun='" & cmbtahun.Text & "'", cn, adOpenDynamic, adLockOptimistic
```

```
cmbkelas.Text = rs("kelas")
```

```
Set rs2 = New ADODB.Recordset
```

```
rs2.Open "select * from kelas where kode='" & cmbkelas.Text & "'", cn, adOpenDynamic, adLockOptimistic
```

```
cmbkelas.Text = rs2("kelas")
```

```
If rs.RecordCount <> 0 Then
```

```
txtpenjualan.Text = Val(rs(3)) * Val(rs(4))
```

```
JUM1 = (Val(txtpemeliharaan.Text) / 100) * Val(txtpenjualan.Text)
```

```
JUM2 = (Val(txtbiayatetap.Text) / 100) * Val(txtpenjualan.Text)
```

```
txtvariabel.Text = Val(jum1) + (jum2)
```

```
txtpersenvar.Text = Val(txtpemeliharaan.Text) + Val(txtbiayavariabel.Text)
```

```
txtvariabel.Text = (Val(txtpersenvar.Text) / 100) * Val(txtpenjualan.Text)
```

```
txtmarginal.Text = Val(txtpenjualan.Text) - Val(txtvariabel.Text)
```

```
txtpersenmarginal.Text = Val(txtpersenjual.Text) - Val(txtpersenvar.Text)
```

```
total1 = Val(txtbahanbakar.Text) / 100 * Val(txtpenjualan.Text)
```

```
total2 = Val(txtbiayatetap.Text) / 100 * Val(txtpenjualan.Text)
```

```
total3 = Val(txtkantor.Text) / 100 * Val(txtpenjualan.Text)
```

```
total4 = Val(txtkantor.Text) / 100 * Val(txtpenjualan.Text)
```

```
txttetap.Text = total1 + total2 + total3 + total4
```

```
txtpersentotal.Text = Val(txtbahanbakar.Text) + Val(txtbiayatetap.Text) + Val(txtkantor.Text) + Val(txtpajak.Text)
```

```
txttetap.Text = (Val(txtpersentotal.Text) / 100) * Val(txtpenjualan.Text)
```

```
txtlaba.Text = Val(txtmarginal.Text) - Val(txttetap.Text)
```

```
txtpersenlaba.Text = Val(txtpersenmarginal.Text) - Val(txtpersentotal.Text)
```

```
kar = Val(txtvariabel.Text) / Val(rs(3))
```

```
bep = Val(txttetap.Text) / (Val(rs(4)) - kar)
```

```
pas = Int(bep)
```

```
lebih = bep
```

```
jum = Val(lebih) - Val(pas)
```

```

If jum > 0.5 Then
    txtkarcis.Text = Val(pas) + 1
Else
    txtkarcis.Text = pas
End If
min = 1 - (Val(txtvariabel.Text) / Val(txtpenjualan.Text))
txtminimum.Text = Int(Val(txttetap.Text) / min)
Text6(0).Text = txtkarcis.Text
Text6(1).Text = txtminimum.Text
Text6(2).Text = txttetap.Text
Text6(3).Text = Round((Val(txtpersenvar.Text) / 100) * Val(Text6(1).Text))
Text6(4).Text = Int(Val(Text6(2).Text) + Val(Text6(3).Text))
Text6(5).Text = Val(Text6(1).Text) - Val(Text6(4).Text)
Else
MsgBox "Data yang anda inginkan tidak ada", vbInformation + vbOKOnly, "Informasi"
Exit Sub
End If
End Sub

```

```

Private Sub cmbnama_Click()
cmbtahun.Enabled = True
End Sub

```

```

Private Sub cmbtahun_Click()
On Error Resume Next
hitung
Dim dian As Integer
For i = 0 To 5
    Text1(i).Text = ""
    Text2(i).Text = ""
    Text3(i).Text = ""
    Text4(i).Text = ""
    Text5(i).Text = ""
    Text9(i).Text = ""
    Text7(i).Text = ""
    Text8(i).Text = ""
    Text10(i).Text = ""
Next i
dian = (Val(10) / Val(100)) * Val(Text6(0).Text)

Text5(0).Text = Val(Text6(0).Text) - dian
Text4(0).Text = Val(Text5(0).Text) - dian
Text3(0).Text = Val(Text4(0).Text) - dian
Text2(0).Text = Val(Text3(0).Text) - dian
Text1(0).Text = Val(Text2(0).Text) - dian
Text7(0).Text = Val(Text6(0).Text) + dian

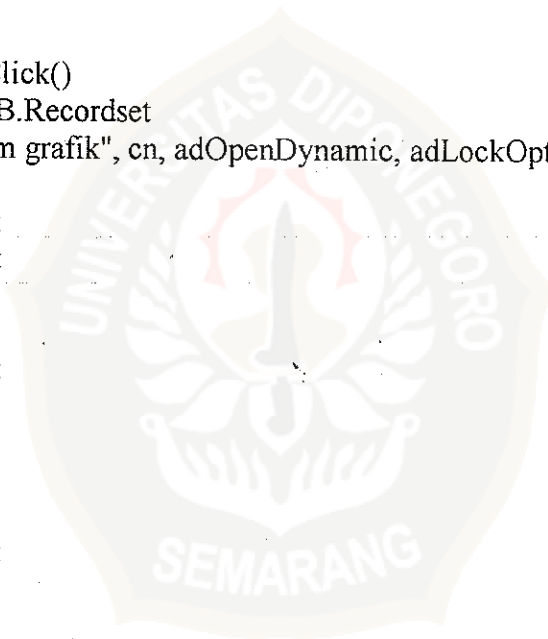
```



```
Text8(0).Text = Val(Text7(0).Text) + dian  
Text9(0).Text = Val(Text8(0).Text) + dian  
Text10(0).Text = Val(Text9(0).Text) + dian  
cmdgrafik.Enabled = False
```

```
teks1  
teks2  
teks3  
teks4  
teks5  
teks7  
teks8  
teks9  
teks10  
End Sub
```

```
Private Sub cmdgrafik_Click()  
Set rsgraf = New ADODB.Recordset  
rsgraf.Open "select * from grafik", cn, adOpenDynamic, adLockOptimistic  
rsgraf.AddNew  
rsgraf(0) = Text1(0).Text  
rsgraf(1) = Text1(4).Text  
rsgraf.Update  
rsgraf.AddNew  
rsgraf(0) = Text2(0).Text  
rsgraf(1) = Text2(4).Text  
rsgraf.Update  
rsgraf.AddNew  
rsgraf(0) = Text3(0).Text  
rsgraf(1) = Text3(4).Text  
rsgraf.Update  
rsgraf.AddNew  
rsgraf(0) = Text4(0).Text  
rsgraf(1) = Text4(4).Text  
rsgraf.Update  
rsgraf.AddNew  
rsgraf(0) = Text5(0).Text  
rsgraf(1) = Text5(4).Text  
rsgraf.Update  
rsgraf.AddNew  
rsgraf(0) = Text6(0).Text  
rsgraf(1) = Text6(4).Text  
rsgraf.Update  
rsgraf.AddNew  
rsgraf(0) = Text7(0).Text  
rsgraf(1) = Text7(4).Text
```



```
rsgraf.Update
rsgraf.AddNew
rsgraf(0) = Text8(0).Text
rsgraf(1) = Text8(4).Text
rsgraf.Update
rsgraf.AddNew
rsgraf(0) = Text9(0).Text
rsgraf(1) = Text9(4).Text
rsgraf.Update
rsgraf.AddNew
rsgraf(0) = Text10(0).Text
rsgraf(1) = Text10(4).Text
rsgraf.Update
cmdgrafik.Enabled = False
frmgrafik.Show
End Sub
```

```
Private Sub Command1_Click()
On Error Resume Next
Text11.Text = Text7(5).Text
If Text11.Text < 0 Then
    Text11.Text = Mid(Text7(5).Text, 2)
    kon.Caption = "MINUS " + Konversi(Text11.Text)
Else
    kon.Caption = Konversi(Text11.Text)
End If
End Sub
```

```
Private Sub Command10_Click()
On Error Resume Next
Text11.Text = Text10(5).Text
If Text11.Text < 0 Then
    Text11.Text = Mid(Text10(5).Text, 2)
    kon.Caption = "MINUS " + Konversi(Text11.Text)
Else
    kon.Caption = Konversi(Text11.Text)
End If
End Sub
```

```
Private Sub Command2_Click()
On Error Resume Next
Text11.Text = Text1(5).Text
If Text11.Text < 0 Then
    Text11.Text = Mid(Text1(5).Text, 2)
    kon.Caption = "MINUS " + Konversi(Text11.Text)
Else
```

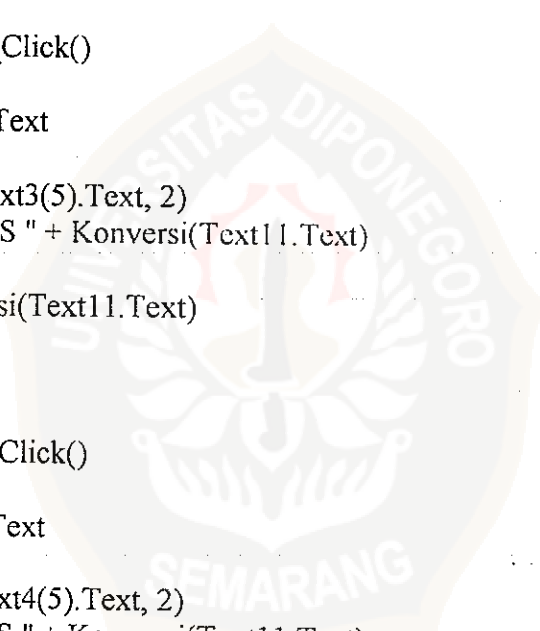
```
kon.Caption = Konversi(Text11.Text)
End If
End Sub
```

```
Private Sub Command3_Click()
On Error Resume Next
Text11.Text = Text2(5).Text
If Text11.Text < 0 Then
    Text11.Text = Mid(Text2(5).Text, 2)
    kon.Caption = "MINUS " + Konversi(Text11.Text)
Else
    kon.Caption = Konversi(Text11.Text)
End If
End Sub
```

```
Private Sub Command4_Click()
On Error Resume Next
Text11.Text = Text3(5).Text
If Text11.Text < 0 Then
    Text11.Text = Mid(Text3(5).Text, 2)
    kon.Caption = "MINUS " + Konversi(Text11.Text)
Else
    kon.Caption = Konversi(Text11.Text)
End If
End Sub
```

```
Private Sub Command5_Click()
On Error Resume Next
Text11.Text = Text4(5).Text
If Text11.Text < 0 Then
    Text11.Text = Mid(Text4(5).Text, 2)
    kon.Caption = "MINUS " + Konversi(Text11.Text)
Else
    kon.Caption = Konversi(Text11.Text)
End If
End Sub
```

```
Private Sub Command6_Click()
On Error Resume Next
Text11.Text = Text5(5).Text
If Text11.Text < 0 Then
    Text11.Text = Mid(Text5(5).Text, 2)
    kon.Caption = "MINUS " + Konversi(Text11.Text)
Else
    kon.Caption = Konversi(Text11.Text)
End If
End Sub
```



```

Private Sub Command8_Click()
On Error Resume Next
Text11.Text = Text8(5).Text
If Text11.Text < 0 Then
    Text11.Text = Mid(Text8(5).Text, 2)
    kon.Caption = "MINUS " + Konversi(Text11.Text)
Else
    kon.Caption = Konversi(Text11.Text)
End If
End Sub

```

```

Private Sub Command9_Click()
On Error Resume Next
Text11.Text = Text9(5).Text
If Text11.Text < 0 Then
    Text11.Text = Mid(Text9(5).Text, 2)
    kon.Caption = "MINUS " + Konversi(Text11.Text)
Else
    kon.Caption = Konversi(Text11.Text)
End If
End Sub

```

```

Private Sub Form_Load()
Set cn = New ADODB.Connection
cn.Provider = "Microsoft.jet.oledb.4.0"
cn.CursorLocation = adUseClient
cn.Open App.Path & "\kereta.mdb"

```

```

Set rs1 = New ADODB.Recordset
rs1.Open "select distinct tahun from tarif", cn, adOpenDynamic, adLockOptimistic
For i = 1 To rs1.RecordCount
    cmbtahun.AddItem rs1(0)
    rs1.MoveNext
If rs1.EOF Then
    Exit For
End If
Next
cmbnama.Clear
Set rs = New ADODB.Recordset
rs.Open "select distinct NamaKA from tarif", cn, adOpenDynamic, adLockOptimistic
For i = 1 To rs.RecordCount
    cmbnama.AddItem rs(0)
    rs.MoveNext
If rs.EOF Then
    Exit For
End If

```



```
Next i
'cmbnama.Enabled = True
End Sub
```

```
Private Sub Text1_KeyPress(Index As Integer, KeyAscii As Integer)
If KeyAscii = 13 Then
teks1
End If
End Sub
Sub teks1()
Dim penjualan As Double
Dim akhir As Double
kar = Val(txtvariabel.Text) / Val(rs(3))
penjualan = (Val(txttetap.Text) / Val(Text1(0).Text)) + kar
akhir = penjualan * Val(rs(3))
min = 1 - (Val(txtvariabel.Text) / akhir)
Text1(1).Text = Int(Val(txttetap.Text) / min)
Text1(2).Text = txttetap.Text
Text1(3).Text = Round((Val(txtpersenvar.Text) / 100) * Val(Text1(1).Text))
Text1(4).Text = Int(Val(Text1(2).Text) + Val(Text1(3).Text))
Text1(5).Text = Val(Text1(1).Text) - Val(Text1(4).Text)
Text2(0).SetFocus
cmdgrafik.Enabled = True
End Sub
```

```
Private Sub Text2_KeyPress(Index As Integer, KeyAscii As Integer)
If KeyAscii = 13 Then
teks2
End If
End Sub
Sub teks2()
Dim penjualan As Double
Dim akhir As Double
kar = Val(txtvariabel.Text) / Val(rs(3))
penjualan = (Val(txttetap.Text) / Val(Text2(0).Text)) + kar
akhir = penjualan * Val(rs(3))
min = 1 - (Val(txtvariabel.Text) / akhir)
Text2(1).Text = Int(Val(txttetap.Text) / min)
Text2(2).Text = txttetap.Text
Text2(3).Text = Round((Val(txtpersenvar.Text) / 100) * Val(Text2(1).Text))
Text2(4).Text = Int(Val(Text2(2).Text) + Val(Text2(3).Text))
Text2(5).Text = Val(Text2(1).Text) - Val(Text2(4).Text)
Text3(0).SetFocus
cmdgrafik.Enabled = True
End Sub
```

```
Private Sub txtbahanbakar_KeyPress(KeyAscii As Integer)
If KeyAscii = 13 Then
```

```

hitung
End If
End Sub
Private Sub Text3_KeyPress(Index As Integer, KeyAscii As Integer)
If KeyAscii = 13 Then
teks3
End If
End Sub
Sub teks3()
Dim penjualan As Double
Dim akhir As Double
kar = Val(txtvariabel.Text) / Val(rs(3))
penjualan = (Val(txttetap.Text) / Val(Text3(0).Text)) + kar
akhir = penjualan * Val(rs(3))
min = 1 - (Val(txtvariabel.Text) / akhir)
Text3(1).Text = Int(Val(txttetap.Text) / min)
Text3(2).Text = txttetap.Text
Text3(3).Text = Round((Val(txtpersenvar.Text) / 100) * Val(Text3(1).Text))
Text3(4).Text = Int(Val(Text3(2).Text) + Val(Text3(3).Text))
Text3(5).Text = Val(Text3(1).Text) - Val(Text3(4).Text)
Text4(0).SetFocus
cmdgrafik.Enabled = True
End Sub
Private Sub Text4_KeyPress(Index As Integer, KeyAscii As Integer)
If KeyAscii = 13 Then
teks4
End If
End Sub
Sub teks4()
Dim penjualan As Double
Dim akhir As Double
kar = Val(txtvariabel.Text) / Val(rs(3))
penjualan = (Val(txttetap.Text) / Val(Text4(0).Text)) + kar
akhir = penjualan * Val(rs(3))
min = 1 - (Val(txtvariabel.Text) / akhir)
Text4(1).Text = Int(Val(txttetap.Text) / min)
Text4(2).Text = txttetap.Text
Text4(3).Text = Round((Val(txtpersenvar.Text) / 100) * Val(Text4(1).Text))
Text4(4).Text = Int(Val(Text4(2).Text) + Val(Text4(3).Text))
Text4(5).Text = Val(Text4(1).Text) - Val(Text4(4).Text)
Text5(0).SetFocus
cmdgrafik.Enabled = True
End Sub
Private Sub Text5_KeyPress(Index As Integer, KeyAscii As Integer)
If KeyAscii = 13 Then
teks5

```

```

End If
End Sub
Sub teks5()
Dim penjualan As Double
Dim akhir As Double
kar = Val(txtvariabel.Text) / Val(rs(3))
penjualan = (Val(txttetap.Text) / Val(Text5(0).Text)) + kar
akhir = penjualan * Val(rs(3))
min = 1 - (Val(txtvariabel.Text) / akhir)
Text5(1).Text = Int(Val(txttetap.Text) / min)
Text5(2).Text = txttetap.Text
Text5(3).Text = Round((Val(txtpersenvar.Text) / 100) * Val(Text5(1).Text))
Text5(4).Text = Int(Val(Text5(2).Text) + Val(Text5(3).Text))
Text5(5).Text = Val(Text5(1).Text) - Val(Text5(4).Text)
Text7(0).SetFocus
cmdgrafik.Enabled = True
End Sub
Private Sub Text7_KeyPress(Index As Integer, KeyAscii As Integer)
If KeyAscii = 13 Then
teks7
End If
End Sub
Sub teks7()
Dim penjualan As Double
Dim akhir As Double
kar = Val(txtvariabel.Text) / Val(rs(3))
penjualan = (Val(txttetap.Text) / Val(Text7(0).Text)) + kar
akhir = penjualan * Val(rs(3))
min = 1 - (Val(txtvariabel.Text) / akhir)
Text7(1).Text = Int(Val(txttetap.Text) / min)
Text7(2).Text = txttetap.Text
Text7(3).Text = Round((Val(txtpersenvar.Text) / 100) * Val(Text7(1).Text))
Text7(4).Text = Int(Val(Text7(2).Text) + Val(Text7(3).Text))
Text7(5).Text = Val(Text7(1).Text) - Val(Text7(4).Text)
Text8(0).SetFocus
cmdgrafik.Enabled = True
End Sub
Private Sub Text8_KeyPress(Index As Integer, KeyAscii As Integer)
If KeyAscii = 13 Then
teks8
End If
End Sub
Sub teks8()
Dim penjualan As Double
Dim akhir As Double
kar = Val(txtvariabel.Text) / Val(rs(3))

```

```

penjualan = (Val(txttetap.Text) / Val(Text8(0).Text)) + kar
akhir = penjualan * Val(rs(3))
min = 1 - (Val(txtvariabel.Text) / akhir)
Text8(1).Text = Int(Val(txttetap.Text) / min)
Text8(2).Text = txttetap.Text
Text8(3).Text = Round((Val(txtpersenvar.Text) / 100) * Val(Text8(1).Text))
Text8(4).Text = Int(Val(Text8(2).Text) + Val(Text8(3).Text))
Text8(5).Text = Val(Text8(1).Text) - Val(Text8(4).Text)
Text9(0).SetFocus
cmdgrafik.Enabled = True
End Sub
Private Sub Text9_KeyPress(Index As Integer, KeyAscii As Integer)
If KeyAscii = 13 Then
teks9
End If
End Sub
Sub teks9()
Dim penjualan As Double
Dim akhir As Double
kar = Val(txtvariabel.Text) / Val(rs(3))
penjualan = (Val(txttetap.Text) / Val(Text9(0).Text)) + kar
akhir = penjualan * Val(rs(3))
min = 1 - (Val(txtvariabel.Text) / akhir)
Text9(1).Text = Int(Val(txttetap.Text) / min)
Text9(2).Text = txttetap.Text
Text9(3).Text = Round((Val(txtpersenvar.Text) / 100) * Val(Text9(1).Text))
Text9(4).Text = Int(Val(Text9(2).Text) + Val(Text9(3).Text))
Text9(5).Text = Val(Text9(1).Text) - Val(Text9(4).Text)
Text10(0).SetFocus
cmdgrafik.Enabled = True
End Sub
Private Sub Text10_KeyPress(Index As Integer, KeyAscii As Integer)
If KeyAscii = 13 Then
teks10
End If
End Sub
Sub teks10()
Dim penjualan As Double
Dim akhir As Double
kar = Val(txtvariabel.Text) / Val(rs(3))
penjualan = (Val(txttetap.Text) / Val(Text10(0).Text)) + kar
akhir = penjualan * Val(rs(3))
min = 1 - (Val(txtvariabel.Text) / akhir)
Text10(1).Text = Int(Val(txttetap.Text) / min)
Text10(2).Text = txttetap.Text

```

```
Text10(3).Text = Round((Val(txtpersenvar.Text) / 100) * Val(Text10(1).Text))
Text10(4).Text = Int(Val(Text10(2).Text) + Val(Text10(3).Text))
Text10(5).Text = Val(Text10(1).Text) - Val(Text10(4).Text)
cmdgrafik.Enabled = True
cmdgrafik.SetFocus
End Sub
```

```
Private Sub txtbiayatetap_KeyPress(KeyAscii As Integer)
If KeyAscii = 13 Then
    hitung
End If
End Sub
```

```
Private Sub txtbiayavariabel_KeyPress(KeyAscii As Integer)
If KeyAscii = 13 Then
    hitung
End If
End Sub
```

```
Private Sub txtkantor_KeyPress(KeyAscii As Integer)
If KeyAscii = 13 Then
    hitung
End If
End Sub
```

```
Private Sub txtpajak_KeyPress(KeyAscii As Integer)
If KeyAscii = 13 Then
    hitung
End If
End Sub
```

```
Private Sub txtpemeliharaan_KeyPress(KeyAscii As Integer)
If KeyAscii = 13 Then
    hitung
End If
End Sub
```

```
Public Function Konversi(ByVal nNilai As Currency) As String
    Dim Grade As Variant
    Dim strTerbilang As String
    Dim strPart As String
    Dim iGrade As Byte
    Grade = Array("MILYAR ", "JUTA ", "RIBU ", "")
    strTerbilang = ""
    If Len(CStr(nNilai)) > 12 Then
        strTerbilang = "Melewati batas konversi, " & _
            "dian wahyandari"
```

```

Else
  strPart = Format(nNilai, String(12, "0"))
  For iGrade = 1 To 4
    If Val(Mid(strPart, (iGrade - 1) * 3 + 1, 3)) > 0 Then
      strTerbilang = strTerbilang & _
        GetRatus(Mid(strPart, (iGrade - 1) * 3 + 1, 3), iGrade)
      strTerbilang = strTerbilang & Grade(iGrade - 1)
    End If
  Next iGrade
End If

```

```

' Kembalikan nilai melalui nama fungsi-nya
Konversi = strTerbilang
End Function

```

```

Public Function GetRatus(ByVal strPart As String, _
  ByVal iGrade As Byte) As String
  Dim Angka1 As Variant, Angka2 As Variant
  Dim i As Integer
  Dim strHasil As String
  Dim nTemp As Byte

  Angka1 = Array("SATU ", "DUA ", "TIGA ", "EMPAT ", _
    "LIMA ", "ENAM ", "TUJUH ", "DELAPAN ", "SEMBILAN ")
  Angka2 = Array("RATUS ", "PULUH ", "")

  For i = 1 To 3
    nTemp = Val(Mid(strPart, i, 1))
    If nTemp = 1 Then
      If i = 1 Then
        strHasil = "SERATUS "
      ElseIf i = 2 Then
        i = i + 1
        nTemp = Val(Mid(strPart, i, 1))
        If nTemp = 0 Then
          strHasil = strHasil & "SEPULUH "
        ElseIf nTemp = 1 Then
          strHasil = strHasil & "SEBELAS "
        Else
          strHasil = strHasil & _
            Angka1(nTemp - 1) & "BELAS "
        End If
      End If
    ElseIf Val(strPart) = 1 And iGrade = 3 Then
      strHasil = strHasil & "SE"
    End If
  Next i
End Function

```

```

Else
    strHasil = strHasil & "SATU "
End If
ElseIf nTemp <> 0 Then
    strHasil = strHasil + Angka1(nTemp - 1) + Angka2(i - 1)
End If
Next i
GetRatus = strHasil
End Function

```

Program Grafik

```

Public cn As ADODB.Connection
Public rs As ADODB.Recordset

Private Sub Command1_Click()
Unload Me
End Sub

Private Sub Form_Load()
Move (Screen.Width - Width) / 2, (Screen.Height - Height) / 3
Dim A(1 To 10, 1 To 2)
Set cn = New ADODB.Connection
cn.Provider = "Microsoft.jet.oledb.4.0"
cn.CursorLocation = adUseClient
cn.Open App.Path & "\kereta.mdb"

Set rs = New ADODB.Recordset
rs.Open "select * from grafik", cn, adOpenDynamic, adLockOptimistic
rs.MoveFirst
'InitChart MSChart1(0)
With MSChart1
.RowCount = 10
.Plot.Axis(VtChAxisIdY).ValueScale.Maximum = 5
'.Plot.Axis(VtChAxisIdX).ValueScale.Maximum = rs(0)'

'.rs.MoveLast
'.Plot.Axis(VtChAxisIdY).ValueScale.Minimum = rs(1)
'.Plot.Axis(VtChAxisIdX).ValueScale.Minimum = rs(0)
'.rs.MoveFirst

'For i = 1 To 10 Step 1
'.Row = i
'.Column = 1

```

```
' .Data = rs(0)
' .Column = 2
' .Data = rs(1)
' rs.MoveNext
```

```
' If rs.EOF Then
' Exit For
' End If
Next i
```

```
For i = 1 To 10
A(i, 1) = Str(rs(0))
A(i, 2) = Mid(rs(1), 1, 4)
rs.MoveNext
If rs.EOF Then
Exit For
End If
```

```
Next i
```

```
MSChart1.ChartData = A
```

```
End With
```

```
End Sub
```

```
Private Sub InitChart(ByRef chart As MSChart)
```

```
With chart
```

```
.Plot.UniformAxis = False
```

```
.Plot.Axis(VtChAxisIdX).ValueScale.Auto = False
```

```
.Plot.Axis(VtChAxisIdX).ValueScale.MajorDivision = 10
```

```
.Plot.Axis(VtChAxisIdX).Labels(1).Format = "0.0"
```

```
.Plot.Axis(VtChAxisIdY).ValueScale.Auto = False
```

```
.Plot.Axis(VtChAxisIdY).ValueScale.Minimum = 0
```

```
.Plot.Axis(VtChAxisIdY).ValueScale.MajorDivision = 10
```

```
.Plot.Axis(VtChAxisIdY).Labels(1).Format = "0.00"
```

```
End With
```

```
End Sub
```

```
Private Sub Form_QueryUnload(Cancel As Integer, UnloadMode As Integer)
```

```
Set rs = New ADODB.Recordset
```

```
rs.Open "delete * from grafik", cn, adOpenDynamic, adLockOptimistic
```

```
End Sub
```


Program Input Kelas

```
Public cn As ADODB.Connection  
Public rs As ADODB.Recordset
```

```
Private Sub Command1_Click()  
rs.AddNew  
rs(0) = txtkode.Text  
rs(1) = txtnama.Text  
rs.Update  
rs.Requery  
frminput.Enabled = True  
frminput.cmbkelas.Text = Me.txtkode.Text + "-" + Me.txtnama.Text  
Unload Me  
End Sub
```

```
Private Sub Command2_Click()  
txtkode.Text = ""  
txtnama.Text = ""  
Unload Me  
End Sub
```

```
Private Sub Form_Load()  
Move (Screen.Width - Width) / 2, (Screen.Height - Height) / 3  
Me.Height = 2130  
Me.Width = 4770  
Set cn = New ADODB.Connection  
cn.Provider = "Microsoft.jet.oledb.4.0"  
cn.CursorLocation = adUseClient  
cn.Open App.Path & "\kereta.mdb"  
  
Set rs = New ADODB.Recordset  
rs.Open "Select * from kelas", cn, adOpenDynamic, adLockOptimistic  
End Sub
```

```
Private Sub txtkode_Change()  
If Len(txtkode.Text) > 4 Then  
MsgBox "Kode kelas harus 4 karakter"  
txtkode.Text = ""  
txtkode.SetFocus  
Exit Sub  
End If  
End Sub
```

Program Input Kereta

```
Public cn As ADODB.Connection
Public rs As ADODB.Recordset
Public rs2 As ADODB.Recordset
Public rs1 As ADODB.Recordset
```

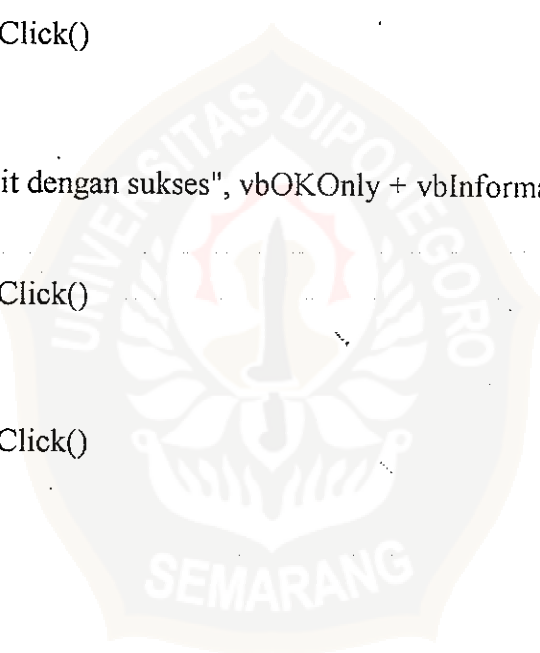
```
Private Sub Command1_Click()
If Not rs.EOF Then
    rs.MoveLast
    Call isi
End If
Command4.Enabled = True
End Sub
```

```
Private Sub Command2_Click()
rs(3) = txtkapas.Text
rs(4) = txtharga.Text
rs.Update
MsgBox "Data telah diedit dengan sukses", vbOKOnly + vbInformation, "Perhatian"
End Sub
```

```
Private Sub Command3_Click()
Unload Me
End Sub
```

```
Private Sub Command4_Click()
rs.MoveNext
If rs.EOF Then
    rs.MovePrevious
Else
    Call isi
End If
End Sub
```

```
Private Sub Command5_Click()
rs.MovePrevious
If rs.BOF Then
    rs.MoveNext
Else
    Call isi
End If
Command4.Enabled = True
End Sub
```

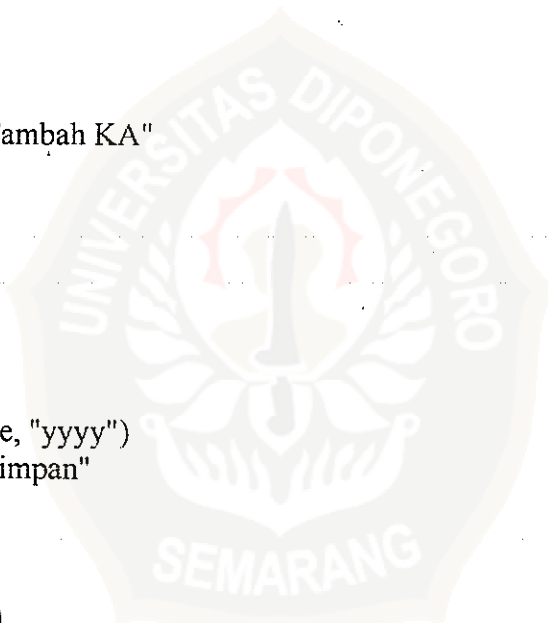


```
Private Sub Command6_Click()  
If Not rs.EOF Then  
    rs.MoveFirst  
    Call isi  
End If  
Command4.Enabled = True  
End Sub
```

```
Private Sub Command7_Click()  
If Command7.Caption = "Simpan" Then  
rs.AddNew  
rs(0) = txtkode.Text  
rs(1) = Mid(cmbkelas.Text, 1, 4)  
rs(2) = cmbnama.Text  
rs(3) = txtkapas.Text  
rs(4) = txtharga.Text  
rs(5) = Text1.Text  
rs.Update  
Command7.Caption = "Tambah KA"  
Else  
txtkode.SetFocus  
txtkode.Text = ""  
cmbkelas.Text = ""  
cmbnama.Text = ""  
txtharga.Text = ""  
txtkapas.Text = ""  
Text1.Text = Format(Date, "yyyy")  
Command7.Caption = "Simpan"  
End If  
End Sub
```

```
Private Sub Form_Load()  
Move (Screen.Width - Width) / 2, (Screen.Height - Height) / 3  
Me.Height = 4530  
Me.Width = 7710  
Set cn = New ADODB.Connection  
cn.Provider = "Microsoft.jet.oledb.4.0"  
cn.CursorLocation = adUseClient  
cn.Open App.Path & "\kereta.mdb"
```

```
Set rs = New ADODB.Recordset  
rs.Open "select * from tarif", cn, adOpenDynamic, adLockOptimistic  
Set rs2 = New ADODB.Recordset  
rs2.Open "select * from kelas", cn, adOpenDynamic, adLockOptimistic  
For i = 1 To rs2.RecordCount  
cmbkelas.AddItem rs2(0) + "-" + rs2(1)
```



```

rs2.MoveNext
If rs2.EOF Then
    Exit For
End If
Next i
Text1.Text = Format(Date, "yyyy")
Call isi
End Sub
Sub isi()
    txtkode.Text = rs(0)
    cmbkelas.Text = rs(1)
    cmbnama.Text = rs(2)
    txtkapas.Text = rs(3)
    txtharga.Text = rs(4)
End Sub

```

Program Prediksi Kenaikan Penumpang

```

Public cn As ADODB.Connection
Public rs As ADODB.Recordset
Dim prosen1 As Double
Dim prosen2 As Double
Dim prosen As Double
Dim naik As Double

Private Sub cmbtahun_Click()
    On Error Resume Next
    Dim JUM1 As String
    Dim tahun As String
    kereta = Mid(cmbkelas.Text, 1, 4)
    tahun = Val(cmbtahun.Text) - Val(1)
    Set rs = New ADODB.Recordset
    rs.Open "Select kodeka,namaka,jumlah,HARGA, (val(jumlah) * val(harga)) as
    PENDAPATAN from tarif where kelas=" & kereta & " and tahun=" & tahun & "", cn,
    adOpenDynamic, adLockOptimistic
    Set DataGrid1.DataSource = rs
    Frame3.Caption = "JUMLAH PENUMPANG TAHUN " & tahun
    JUM1 = 0
    JUM2 = 0
    Do While Not rs.EOF
        JUM1 = Val(JUM1) + Val(rs.Fields("jumlah"))
        JUM2 = Val(JUM2) + Val(rs.Fields(4))
    rs.MoveNext

```

```

Loop
ATUR1
ATUR2
Label2.Caption = JUM1
Label4.Caption = JUM2
kon = Val(tahun) - Val(1)
Set rs = New ADODB.Recordset
rs.Open "Select kodeka,namaka,jumlah,harga, (val(jumlah) * val(harga)) as
PENDAPATAN from tarif where kelas=" & kereta & " and tahun=" & kon & "", cn,
adOpenDynamic, adLockOptimistic
Set DataGrid2.DataSource = rs
Frame4.Caption = "JUMLAH PENUMPANG TAHUN " & kon
JUM1 = 0
JUM2 = 0
Do While Not rs.EOF
    JUM1 = Val(JUM1) + Val(rs.Fields("jumlah"))
    JUM2 = Val(JUM2) + Val(rs.Fields(4))
    rs.MoveNext
Loop
Label7.Caption = JUM1
Label5.Caption = JUM2

Label20.Caption = "[ " & (Val(Label2.Caption)) - (Val(Label7.Caption)) & " ]"
Label21.Caption = "[ " & (Val(Label4.Caption)) - (Val(Label5.Caption)) & " ]"
prosen1 = (Val(Label2.Caption)) - (Val(Label7.Caption))
prosen2 = (Val(Label4.Caption)) - (Val(Label5.Caption))
naik = (prosen1 / prosen2) * Val(100)
Text1.Text = Abs(naik)
Text1.Text = Mid(Text1.Text, 1, 4)

Label25.Caption = Text1.Text & " %"
Dim naiknya As Double
Dim total
naiknya = Abs(naik) * Val(Label2.Caption)
If naik > 0 Then
    total = naiknya + Val(Label2.Caption)
Elseif naik < 0 Then
    total = Val(Label2.Caption) - naiknya
End If
Label27.Caption = "PREDIKSI PENUMPANG TAHUN " & cmbtahun.Text
Label26.Caption = Round(total)
End Sub
Sub ATUR1()
On Error Resume Next
DataGrid1.Columns(0).Width = 700
DataGrid1.Columns(1).Width = 1500

```

```

DataGrid1.Columns(2).Width = 900
DataGrid1.Columns(3).Width = 900
DataGrid1.Columns(4).Width = 1200
End Sub
Sub ATUR2()
DataGrid2.Columns(0).Width = 700
DataGrid2.Columns(1).Width = 1500
DataGrid2.Columns(2).Width = 500
DataGrid2.Columns(3).Width = 900
DataGrid2.Columns(4).Width = 1200
End Sub
Private Sub Form_Load()
Set cn = New ADODB.Connection
cn.Provider = "Microsoft.jet.oledb.4.0"
cn.CursorLocation = adUseClient
cn.Open App.Path & "\kereta.mdb"
Set rs = New ADODB.Recordset
rs.Open "select * from kelas order by kode", cn, adOpenDynamic, adLockOptimistic
For i = 1 To rs.RecordCount
cmbkelas.AddItem rs(0) + "-" + rs(1)
rs.MoveNext
If rs.EOF Then
Exit For
End If
Next i
cmbtahun.Text = Format(Date, "yyyy") + Val(1)
For i = 1 To 4 Step 1
cmbtahun.AddItem Val(cmbtahun.Text) - Val(i)
Next
End Sub

```

Program Simulasi Kelas

```

Public cn As ADODB.Connection
Public rs As ADODB.Recordset
Public rs1 As ADODB.Recordset
Public rs2 As ADODB.Recordset
Dim Report As New simulasi

Dim loaded As Boolean
Dim pengeluaran As String
Dim bahanbakar, pelihara, gapegtetap, gapegvariabel, kantor, pajak As String
Sub hitung()

```

```

'On Error Resume Next
Set rs = New ADODB.Recordset
rs.Open "select * from tarif where kelas =" & Mid(cmbkelas.Text, 1, 4) & "' and tahun=" & cmbtahun.Text & "'", cn, adOpenDynamic, adLockOptimistic
Set rs1 = New ADODB.Recordset
rs1.Open "Select * from temp", cn, adOpenDynamic, adLockOptimistic
bahanbakar = Val(txtbahanbakar.Text) / 100
pelihara = Val(txtpemeliharaan.Text) / 100
gapegtetap = Val(txtbiayatetap.Text) / 100
gapegvariabel = Val(txtbiayavariabel.Text) / 100
kantor = Val(txtkantor.Text) / 100
pajak = Val(txtpajak.Text) / 100
For i = 1 To rs.RecordCount
    rs1.AddNew
    rs1(1) = (rs.Fields(2))
    rs1(2) = rs(4)
    rs1(3) = rs(3)
    jualan = Val(rs(3)) * Val(rs(4))
    bb = jualan * Val(bahanbakar)
    rs1(4) = bb
    peli = jualan * Val(pelihara)
    rs1(5) = peli
    gt = jualan * Val(gapegtetap)
    rs1(6) = gt
    gv = jualan * Val(gapegvariabel)
    rs1(7) = gv
    kan = jualan * Val(kantor)
    rs1(8) = kan
    paj = jualan * Val(pajak)
    rs1(9) = paj
    pengeluaran = Val(bb) + Val(peli) + Val(gt) + Val(gv) + Val(kan) + Val(paj)
    rs1(10) = jualan - Val(pengeluaran)
    rs1(11) = cmbtahun.Text
    rs1(12) = Mid(cmbkelas.Text, 6)
    rs1.Update
    rs.MoveNext
If rs.EOF Then
    Exit For
End If
Next
If loaded = True Then
    Screen.MousePointer = vbHourglass
    CRViewer1.ReportSource = Report
    CRViewer1.ViewReport
    Screen.MousePointer = vbDefault
    loaded = False

```

```
Else
    Report.ReadRecords
    CRViewer1.RefreshEx True
    Report.ReadRecords
    CRViewer1.RefreshEx True
End If
End Sub
```

```
Private Sub cmbkelas_Click()
    hitung
    cmbkelas.Enabled = False
End Sub
```

```
Private Sub Command1_Click()
    Set rs2 = New ADODB.Recordset
    rs2.Open "Delete * from temp", cn, adOpenDynamic, adLockOptimistic
    txtbahanbakar.Text = "10"
    txtpemeliharaan.Text = "20"
    txtbiayatetap.Text = "10"
    txtbiayavariabel.Text = "40"
    txtkantor.Text = "10"
    txtpajak.Text = "5"
    cmbkelas.Enabled = True
End Sub
```

```
Private Sub Form_Load()
    Set cn = New ADODB.Connection
    cn.Provider = "Microsoft.jet.oledb.4.0"
    cn.CursorLocation = adUseClient
    cn.Open App.Path & "\kereta.mdb"
    Set rs = New ADODB.Recordset
    rs.Open "select * from kelas order by kode", cn, adOpenDynamic, adLockOptimistic
    For i = 1 To rs.RecordCount
        cmbkelas.AddItem rs(0) + "-" + rs(1)
    rs.MoveNext
    If rs.EOF Then
        Exit For
    End If
    Next i
    loaded = True
    Set rs1 = New ADODB.Recordset
    rs1.Open "select distinct tahun from tarif", cn, adOpenDynamic, adLockOptimistic
    For i = 1 To rs1.RecordCount
        cmbtahun.AddItem rs1(0)
    rs1.MoveNext
    If rs1.EOF Then
```



```
Exit For
End If
Next
End Sub
```

```
Private Sub Form_QueryUnload(Cancel As Integer, UnloadMode As Integer)
Set rs2 = New ADODB.Recordset
rs2.Open "Delete * from temp", cn, adOpenDynamic, adLockOptimistic
End Sub
```

```
Private Sub Form_Resize()
CRViewer1.Width = ScaleWidth
CRViewer1.Zoom (100)
End Sub
```

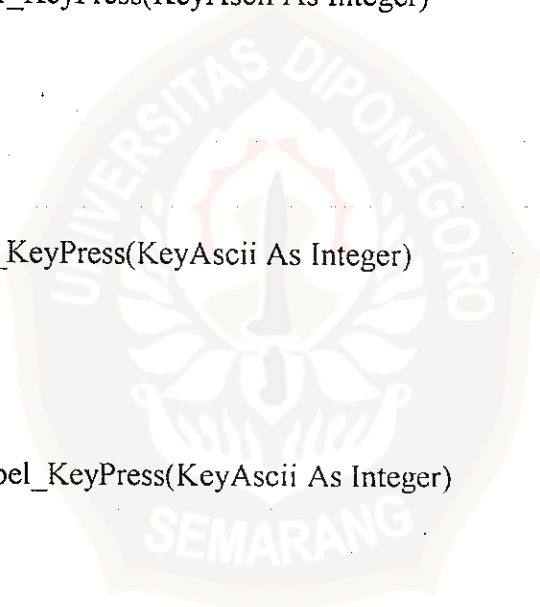
```
Private Sub txtbahanbakar_KeyPress(KeyAscii As Integer)
If KeyAscii = 13 Then
delete
hitung
End If
End Sub
```

```
Private Sub txtbiayatetap_KeyPress(KeyAscii As Integer)
If KeyAscii = 13 Then
delete
hitung
End If
End Sub
```

```
Private Sub txtbiayavariabel_KeyPress(KeyAscii As Integer)
If KeyAscii = 13 Then
delete
hitung
End If
End Sub
```

```
Private Sub txtkantor_KeyPress(KeyAscii As Integer)
If KeyAscii = 13 Then
delete
hitung
End If
End Sub
```

```
Private Sub txtpajak_KeyPress(KeyAscii As Integer)
If KeyAscii = 13 Then
delete
hitung
End If
End Sub
```



```
Private Sub txtpemeliharaan_KeyPress(KeyAscii As Integer)
If KeyAscii = 13 Then
    delete
    hitung
End If
End Sub
Sub delete()
    Set rs = New ADODB.Recordset
    rs.Open "Delete * from temp", cn, adOpenDynamic, adLockOptimistic
End Sub
```

Program MDI Form

```
Private Sub kelas_Click()
frminputklas.Show
End Sub
```

```
Private Sub kereta_Click()
frmmanipulasi.Show
End Sub
```

```
Private Sub mnbrek_Click()
frmbreak.Show
End Sub
```

```
Private Sub mnsim_Click()
frmSimulation.Show
End Sub
```

```
Private Sub pre_Click()
frmprediksi.Show
End Sub
```



LAMPIRAN 1

OUTPUT PROGRAM SIMULASI BREAK EVEN POINT TERHADAP HARGA KARCIS DI PT KAI WILAYAH DAOP IV SEMARANG



PT KERETA API INDONESIA

DAOP IV SEMARANG

TAHUN 2003 KELAS Eksekutif

Nama_KA	Harga	Terjual	Biaya_Bahan_Bakar	Biaya_Pemeliharaan	Gaji_Pokok	Gaji_Non_Pokok	Biaya_Kantor	Biaya_Pajak	Total_Laba
Argo Muria I	170000	78672	1337424000	2674848000	1337424000	5349696000	1337424000	668712000	668712000
Argo Muria II	170000	65804	1118668000	2237336000	1118668000	4474672000	1118668000	559334000	559334000
Kamandanu	150000	60826	912390000	1824780000	912390000	3649590000	912390000	456195000	456195000
Harina	80000	28162	225296000	450592000	225296000	901184000	225296000	112648000	112648000
Rajawali	80000	27228	217824000	435648000	217824000	871296000	217824000	108912000	108912000
Total	650000	260692	3811602000	7623204000	3811602000	15246408000	3811602000	1905801000	1905801000

PT KERETA API INDONESIA
DAOP IV SEMARANG

TAHUN 2003 KELAS Bisnis

Nama_KA	Harga	Terjual	Biaya_Bahan_Bakar	Biaya_Pemeliharaan	Gaji_Pokok	Gaji_Non_Pokok	Biaya_Kantor	Biaya_Pajak	Total Laba
Senja Utama	60000	186194	1117164000	2234328000	1117164000	4468656000	1117164000	5585820000	558582000
Fajar Utama	60000	127682	766092000	1532184000	766092000	3064368000	766092000	3830460000	383046000
Pandanwangi	9000	87516	78764400	157528800	78764400	315057600	78764400	39382200	39382200
Total	129000	401392	1962020400	3924040800	1962020400	7848081600	1962020400	981010200	981010200



**PT KERETA API INDONESIA
DAOP IV SEMARANG**

TAHUN 2003 KELAS Ekonomi

Nama_KA	Harga	Terjual	Biaya_Bahan_Bakar	Biaya_Pemeliharaan	Gaji_Pokok	Gaji_Non_Pokok	Biaya_Kantor	Biaya_Pajak	Total Laba
Kaligung 2	10000	39183	39183000	78366000	39183000	156732000	39183000	19591500	19591500
Kaligung 3	10000	52342	52342000	104684000	52342000	209368000	52342000	26171000	26171000
Kaligung 4	10000	49861	49861000	99722000	49861000	199444000	49861000	24930500	24930500
Kaligung 5	10000	49282	49282000	98564000	49282000	197128000	49282000	24641000	24641000
Tegal Arum	9500	23890	22695500	45391000	22695500	90782000	22695500	11347750	11347750
Senja Ekonomi	30000	82406	247218000	494436000	247218000	988872000	247218000	123609000	123609000
Penumpang I	10000	83408	83408000	166816000	83408000	333632000	83408000	41704000	41704000
Penumpang II	10000	65454	65454000	130908000	65454000	261816000	65454000	32727000	32727000
KRD I	10000	27588	27588000	55176000	27588000	110352000	27588000	13794000	13794000
KRD II	10000	35337	32337000	70674000	35337000	141348000	25337000	17668500	17668500
Total	119500	508751	672368500	1344737000	672368500	2689474000	672368500	336184250	336184250



Input Data Kereta Api

Kode Kereta 13 Tahun 2004

Kelas Kereta K001

Nama Kereta Argo Muria I 02

Jumlah Penumpang 134100

Harga Karcis 130000

<< < > >> Tambah KA Edit Selesai

BREAK EVENT POINT

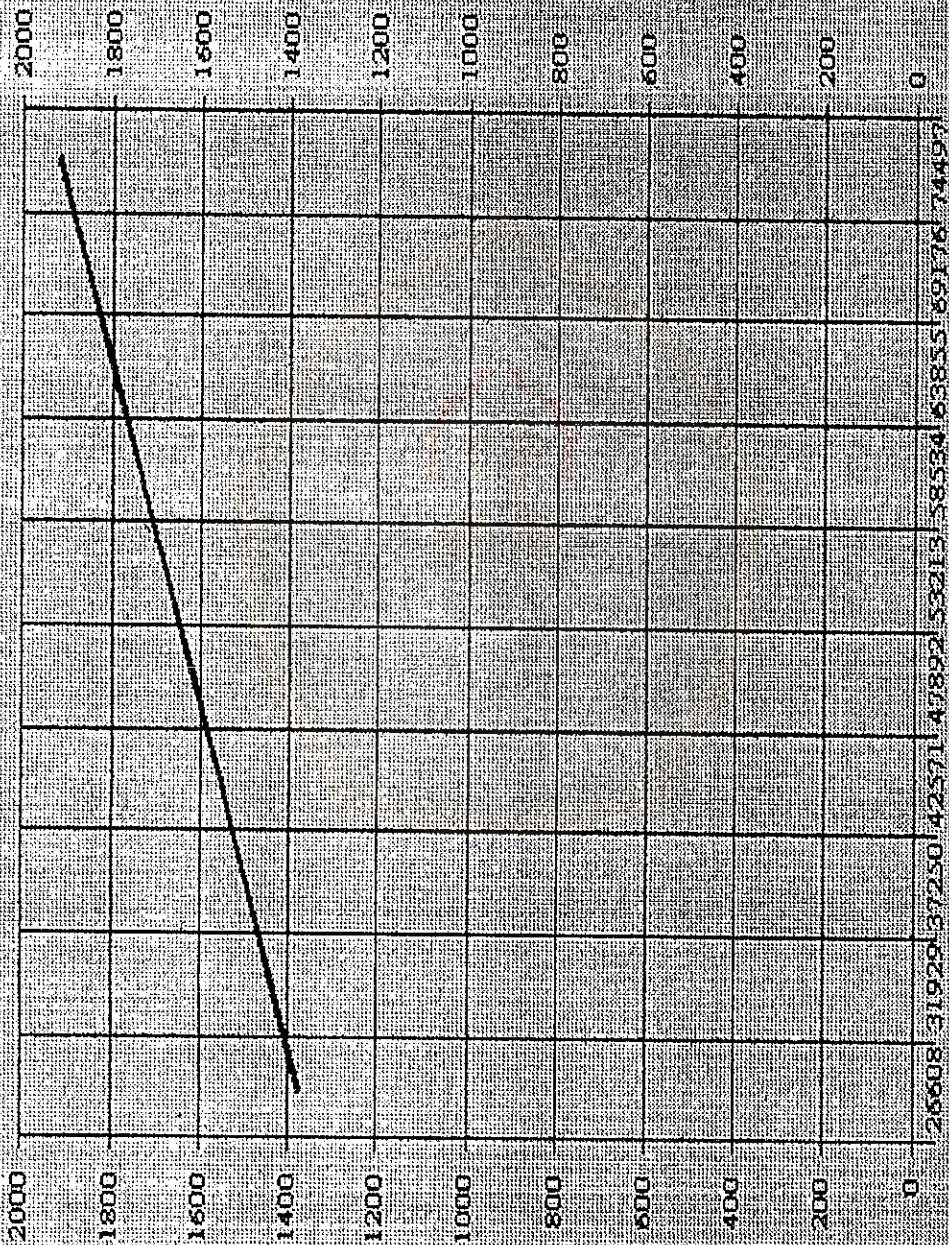
Nama Kereta	Argo Muria I 03	Tahun	2003	Biaya Bahan Bakar	10	%
Kelas	Eksekutif			Biaya Pemeliharaan	20	%
Penjualan	13374240000		100	Biaya Gaji Pokok	10	%
Jumlah Biaya Variabel	8024544000		60	Non Pokok	40	%
Marginal Income	5349696000		40	Biaya Kantor	10	%
Total Biaya Tetap	4680984000		35	Biaya Pajak	5	%
Labar	668712000		5			

Lihat Grafik

SATUMILYAR SERATUS DUA PULUH TIGA JUTA EMPAT RATUS ENAM PULUH DELAPAN RIBU DELAPAN RATUS

Volume Penjualan	Hasil Penjualan	Biaya Tetap	Biaya Variabel	Jumlah Biaya	Labar/Rugi
34418	8191620000	4680984000	4514972000	9595956000	-1404336000
41302	8893787999	4680984000	5336272799	10017256799	-1123468800
48186	9595955999	4680984000	5757573599	10438557599	-842601600
55070	10298124000	4680984000	6178874400	10859858400	-561734400
61954	11000291999	4680984000	6600175199	11281159199	-280867200
68838	11702459999	4680984000	7021475999	11702459999	0
75722	12404627999	4680984000	7442776799	12123760799	280867200
82606	13106795999	4680984000	7864077599	12545061599	561734400
89490	13808963999	4680984000	8285378399	12966362399	842601600
96374	14511131999	4680984000	8706679199	13387663199	1123468800

Grafik



26608 31920 37250 42570 47892 53213 58534 63855 69176 74497

Keluar

Simulasi - [PREDIKSI JUMLAH PENUMPANG]

Input Data: Olah Data

Masukkan Kode kelas:

Masukkan Tahun Prediksi:

JUMLAH PENUMPANG TAHUN 2003

Kode	nama	Jumlah	HARGA	PENDAPATAN
846	Kaligung 2 03	250000	10000	2500000000
845	Kaligung 3 03	250000	10000	2500000000
848	Kaligung 4 03	250000	10000	2500000000
847	Kaligung 5 03	250000	10000	2500000000
247	Tawang Jaya 03	426801	22500	9603022500
277	Tegal Arum 03	1192959	9500	1133110500
212	Penumpang 03	1729127	10000	17291270000
222	KRD 03	50500	5000	252500000

TOTAL JUMLAH PENUMPANG 4399987

TOTAL PENDAPATAN 46479903000

JUMLAH PENUMPANG TAHUN 2002

Kode	nama	Jumlah	HARGA	PENDAPATAN
147	Tawang Jaya 02	60815	31500	1915672500
165	Tawang Mas 02	2510	20500	51455000
177	Tegal Arum 02	1375	9500	13062500

TOTAL JUMLAH PENUMPANG 64700

TOTAL PENDAPATAN 1960190000

PREDIKSI

[1434687]

X 100 %

Ta = [46499713000]

PREDIKSI KENAIKAN PENUMPANG

7.32 %

PREDIKSI PENUMPANG TAHUN 2004

4440378

SIMULASI KELAS

Biaya Bahan Bakar	10	%
Biaya Pemeliharaan	20	%
Biaya Gaji Pokok	10	%
Non Pokok	40	%
Biaya Kantor	10	%
Biaya Pajak	5	%

Tahun: 2003 Kategori Kelas: KOTA-Bandar Ganti Kelas

75% 1 of 1

PT KERETA API INDONESIA DAOP IV SEMARANG

TAHUN 2003 KELAS Bisnis

NAWA_KA	BIAYA	Tarjua	BIAYA_BAHAN_BAKAR	BIAYA_PEMALIHARAAN	Gaji_Pokok	Gaji_Non_Pokok	BIAYA_KANTOR	BIAYA_PAJAK	Total
Sewa Utama 00	8000	2084	12384000	24768000	12384000	48536000	12384000	8192000	81
Fasilitas Utama 00	8000	2084	12384000	24768000	12384000	48536000	12384000	8192000	81
Total	120000	4128	24768000	49536000	24768000	99072000	24768000	12384000	12384

LAMPIRAN 2

DATA OPERASIONAL PT KAI WILAYAH DAOP IV

SEMARANG



U R A I A N PROGRAM DAN REALISASI TAHUN 2003

1	PROGRAM DAN REALISASI TAHUN 2003												%
	TW I			TW II			TW III			TW IV			
	PROGRAM	REALISASI	PROGRAM	REALISASI	PROGRAM	REALISASI	PROGRAM	REALISASI	PROGRAM	REALISASI	PROGRAM	REALISASI	
E. BIAYA OPERASI: a) Bahan bakar b) Pemeliharaan sarana di lintas: 1) Lokomotif / KR / KRL 2) Kereta 3) Gerbong 4) Fasilitas c) Pemeliharaan sarana di Balai Yasa: 1) Lokomotif / KR / KRL 2) Kereta 3) Gerbong 4) Fasilitas d) Leasing Keret ke PT. INKA e) BBM all-in PERTAMINA f) Pegawai: 1) Operasi Niaga: a. Gaji dan tunjangan b. Beras c. Iuran pensiun pegawai d. Lembur dan perangsang e. Pakian dinas f. Kesehatan 2) Operasi Sarana: a. Gaji dan tunjangan b. Beras c. Iuran pensiun pegawai d. Lembur dan perangsang e. Pakian dinas f. Kesehatan 3) Pemeliharaan Sarana: a. Gaji dan tunjangan b. Beras c. Iuran pensiun pegawai d. Lembur dan perangsang e. Pakian dinas f. Kesehatan	2	3	4	5	6	7	8	9	10	11	12=11:10		
	3.008.875	2.777.512	3.030.725	3.164.815	3.053.790	3.303.378	3.053.790	2.862.907	12.147.180	12.108.612	99,68		
	482.493	380.307	1.352.493	940.713	482.492	678.693	482.492	538.508	2.799.970	2.538.221	90,65		
	528.075	508.662	462.235	478.135	414.496	620.268	413.895	286.421	1.818.701	1.893.486	104,11		
	30.000	24.700	945.000	919.674	30.000	55.501	30.000	9.450	1.035.000	1.009.325	97,52		
	21.755	0	21.755	41.472	21.755	6.565	21.755	0	87.019	48.037	55,20		
	1.062.323	913.669	2.781.483	2.379.994	948.743	1.361.027	948.142	834.379	5.740.690	5.489.669	95,62		
	0	0	0	0	0	0	0	0	0	0	0,00		
	0	0	0	0	0	0	0	0	0	0	0,00		
	0	0	0	0	0	0	0	0	0	0	0,00		
	0	0	0	0	0	0	0	0	0	0	0,00		
	0	0	0	0	0	0	0	0	0	0	0,00		
	487.303	213.326	487.303	575.106	487.303	508.779	487.303	512.538	1.949.212	1.809.749	92,85		
	343.840	380.195	343.840	395.548	343.840	398.416	343.840	385.670	1.375.359	1.559.829	113,41		
	25.740	28.410	25.740	27.930	25.740	28.410	25.740	27.450	102.960	112.200	108,97		
30.984	34.021	30.984	33.753	30.984	33.523	30.984	33.089	123.935	134.386	108,43			
136.950	232.400	136.950	217.100	136.950	134.700	136.950	105.714	547.800	689.914	125,94			
20.024	0	20.024	45.475	20.024	34.619	20.024	0	80.095	80.094	100,00			
10.790	49	10.790	21.531	10.790	9.426	10.790	12.154	43.160	43.160	100,00			
568.327	675.075	568.327	741.337	568.328	639.094	568.327	564.077	2.273.309	2.619.583	115,23			
1.510.869	1.689.283	1.510.869	1.853.477	1.510.869	1.712.711	1.510.869	1.719.228	6.043.477	6.974.699	115,41			
148.005	129.330	148.005	126.540	148.005	124.440	148.005	122.070	592.020	502.380	84,86			
135.257	148.593	135.257	147.446	135.257	146.256	135.257	144.078	541.027	586.373	108,38			
765.600	549.100	765.600	481.200	765.600	738.881	765.600	1.520.710	3.062.400	3.289.891	107,43			
0	0	0	0	0	0	0	0	0	0	0,00			
60.320	72.160	60.320	43.361	60.320	56.187	60.320	69.572	241.280	241.280	100,00			
2.620.051	2.588.466	2.620.051	2.652.024	2.620.051	2.778.475	2.620.051	3.575.658	10.480.204	11.594.623	110,63			
1.384.558	791.882	1.384.558	875.500	1.384.558	873.846	1.384.558	899.514	5.538.230	3.440.692	62,13			
145.485	64.440	145.485	64.140	145.485	68.370	145.485	67.950	581.940	502.900	45,52			
134.731	74.026	134.731	76.017	134.731	78.390	134.731	78.405	538.923	306.838	56,94			
79.000	0	79.000	88.800	79.000	9.225	79.000	402.272	316.000	491.072	155,40			
9.225	0	9.225	0	9.225	36.899	9.225	0	36.899	36.899	100,00			
61.100	55.518	61.100	66.666	61.100	52.382	61.100	69.834	244.400	244.400	100,00			
1.814.098	985.816	1.814.098	1.171.123	1.814.098	1.109.887	1.814.098	1.517.975	7.256.392	4.784.801	65,94			
5.002.476	4.249.357	5.002.476	4.564.484	5.002.477	4.527.456	5.002.476	5.657.710	20.009.905	18.999.007	94,95			

5-ZMAT:GSKLAPORAMKAD_3003Y LABA RUGI dan KU RKAD_3005

PROGRAM DAN REALISASI TAHUN 2003

URAIAN	PROGRAM DAN REALISASI TAHUN 2003												%	
	TW I			TW II			TW III			TW IV				TAHUN 2003 REALISASI
	PROGRAM	REALISASI	PROGRAM	REALISASI	PROGRAM	REALISASI	PROGRAM	REALISASI	PROGRAM	REALISASI	PROGRAM	REALISASI		
1	2	3	4	5	6	7	8	9	10	11	12=11:10			
g) Penyusunan sarana	692.778	692.778	692.778	692.778	692.778	692.778	692.778	692.778	2.771.111	2.771.111	100,00			
h) Pendukung angkutan KA :														
a) Restorika	689.559	726.983	689.559	812.672	689.559	791.636	689.559	734.760	2.758.234	3.066.051	111,16			
b) Tusiiah	0	0	0	0	0	0	0	0	0	0	0,00			
c) Angkutan lanjutan	300.000	180.000	300.000	180.000	300.000	180.000	300.000	0	1.200.000	540.000	45,00			
i) Lain-lain :	989.559	906.983	989.559	992.672	989.559	971.636	989.559	734.760	3.958.234	3.606.051	91,10			
- Asuransi	0	0	0	0	0	0	0	0	0	0	0,00			
JUMLAH BIAYA OPERASI LANGSUNG 1.	11.243.313	9.753.625	12.984.323	12.369.849	11.174.649	11.365.054	11.174.047	11.295.072	46.576.332	44.783.599	96,15			
2. BIAYA OPERASI TIDAK LANGSUNG :														
a) Pemeliharaan prasarana PT. KA (Persero)	187.503	147.219	215.000	181.778	142.699	220.823	185.000	56.773	730.202	606.593	83,07			
b) Biaya pemeliharaan prasarana pokok milik Pemerintah (IMO)														
a) Biaya perawatan :														
1) Jalan rel	2.600.974	2.424.475	1.987.294	1.998.504	2.372.219	1.763.184	1.155.406	1.203.376	8.115.893	7.389.539	91,05			
2) Jembatan	1.199.899	1.088.213	829.261	727.910	769.973	861.638	284.974	160.167	3.084.107	2.837.928	92,02			
3) Sinyal Telekomunikasi dan LAA	741.100	737.164	1.225.640	1.123.851	719.177	644.931	439.733	450.965	3.125.650	2.956.911	94,60			
4) Perencanaan/Pengawasan	0	0	0	0	0	0	0	0	0	0	0,00			
5) BBM alat mekanik TAP	0	0	0	0	0	0	0	0	0	0	0,00			
b) Biaya Pegawai IMO :	4.541.973	4.249.852	4.042.195	3.850.265	3.861.369	3.269.753	1.880.113	1.314.508	14.325.650	13.184.378	92,03			
1) Pegawai Pemeliharaan Prasarana														
a. Gaji dan tunjangan	1.975.769	1.975.769	1.975.769	2.173.989	1.975.769	2.039.751	1.975.769	2.036.309	7.903.077	8.203.600	103,80			
b. Beras	164.970	166.230	164.970	165.690	164.970	161.550	164.970	160.260	659.880	653.730	99,07			
c. Iuran pensiun pegawai	192.283	182.929	192.283	183.299	192.283	180.440	192.283	180.630	769.133	727.298	94,56			
d. Lembur dan perangsang	130.450	60.000	130.450	283.700	130.450	90.000	130.450	715.947	521.800	1.149.647	220,32			
e. Pakian dinas	7.892	0	7.892	0	7.892	31.568	7.892	0	31.568	31.568	100,00			
f. Kesehatan	67.340	74.974	67.340	59.706	67.340	73.762	67.340	60.918	269.360	31.568	100,00			
2) Pegawai Pengoperasian Prasarana	2.536.705	2.437.684	2.538.705	2.866.384	2.538.705	2.577.071	2.538.705	3.154.064	10.154.818	11.035.203	108,67			
a. Gaji dan tunjangan	2.149.611	1.811.589	2.149.611	2.056.502	2.149.611	2.061.299	2.149.611	2.044.675	8.598.445	7.974.065	92,74			
b. Beras	175.590	148.710	175.590	149.910	175.590	154.860	175.590	151.800	702.660	605.280	86,18			
c. Iuran pensiun pegawai	203.815	164.563	203.815	168.457	203.815	172.324	203.815	170.462	815.258	675.806	82,89			
d. Lembur dan perangsang	217.800	100.000	217.800	295.600	217.800	255.000	217.800	672.722	871.200	1.323.322	151,90			
e. Pakian dinas	24.713	0	24.713	0	24.713	98.852	24.713	0	98.852	98.852	100,00			
f. Kesehatan	74.232	67.181	74.232	81.283	74.232	81.045	74.232	67.417	296.928	296.928	100,00			
Jumlah b) 2) :	2.845.761	2.292.043	2.845.761	2.751.752	2.845.761	2.823.380	2.845.761	3.107.076	11.383.043	10.974.251	96,41			

DALAMYORK/LAPORANIKAP_2003/LABA_VICTI dan KURKAP_2003

URAIAN	PROGRAM DAN REALISASI TAHUN 2003												%
	TW I			TW II			TW III			TW IV			
	PROGRAM	REALISASI	PROGRAM	REALISASI	PROGRAM	REALISASI	PROGRAM	REALISASI	PROGRAM	REALISASI	PROGRAM	REALISASI	
	2	3	4	5	6	7	8	9	10	11	12=11:10		
3) Pegawai Perencanaan dan pengawasan a. Gaji dan tunjangan b. Beras c. Iuran pensiun pegawai d. Lembur dan perangsang e. Pakian dinas f. Kesehatan Jumlah b) 3): Jumlah b) 4): Jumlah b) 5): Jumlah b) 6): Jumlah b) 7): Jumlah b) 8): Jumlah b) 9): Jumlah b) 10): Jumlah b) 11):	639.698 50.130 59.677 31.900 3.087 19.240 803.732 6.188.197 369.074 11.059.244 86.006	588.226 43.170 52.204 10.000 0 2.141 695.741 5.425.468 355.467 10.030.787 86.006	639.698 50.130 59.677 31.900 3.087 19.240 803.732 6.188.197 369.074 10.599.466 86.006	568.557 36.030 45.809 54.800 0 36.339 741.535 6.359.671 384.466 10.594.402 86.006	639.698 50.130 59.677 31.900 3.087 19.240 803.732 6.188.197 369.074 10.418.640 86.006	540.512 33.990 43.356 15.000 12.346 19.788 684.992 6.065.443 421.941 9.757.137 86.006	639.698 50.130 59.677 31.900 3.087 19.240 803.732 6.188.197 369.074 8.437.384 86.006	494.167 32.880 42.272 152.214 0 18.692 740.225 7.001.365 314.422 9.130.295 86.006	2.558.792 200.520 238.709 127.600 12.346 76.960 3.214.927 24.752.788 1.476.296 40.554.734 344.024	2.191.462 146.070 183.641 232.014 12.346 76.960 2.842.493 24.851.947 1.476.296 39.512.621 344.024	85,64 72,85 76,93 181,83 100,00 100,00 88,42 100,40 100,00 97,43 100,00		
c) Biaya umum Instalasi tetap Jumlah BIAYA IMO b): d) Penyusunan Prasarana PT. KA (Persero) e) Lain-lain: 1) Biaya stasiun dan langiran: a) Biaya pegawai: (1). Gaji dan tunjangan (2). Beras (3). Iuran pensiun pegawai (4). Lembur dan perangsang (5). Pakian dinas (6). Kesehatan Jumlah a): b) Biaya umum stasiun langiran Jumlah 1): Jumlah e): 2) Biaya K-3 3) Biaya operasi TPK Jumlah BIAYA OPERASI TIDAK LANGSUNG 2. JUMLAH BIAYA OPERASI	1.116.182 89.820 106.224 212.800 8.978 38.870 1.572.873 236.597 1.809.470 387.900 2.197.370 13.570.123 24.813.436	1.454.335 114.210 132.952 0 0 39.024 1.740.521 153.571 1.894.092 343.848 2.237.940 12.501.952 22.255.577	1.116.182 89.820 106.224 212.800 8.978 38.870 1.572.873 233.579 1.806.452 391.134 2.197.586 13.038.058 26.032.381	1.643.644 116.250 133.315 153.200 9.660 38.711 2.094.780 240.089 2.334.869 427.230 2.762.099 13.624.285 25.994.134	1.116.182 89.820 106.224 212.800 8.978 38.870 1.572.873 262.910 1.835.783 492.575 2.328.358 12.975.703 24.150.352	1.566.820 113.640 133.649 90.000 26.252 41.589 1.971.950 173.352 2.145.302 383.966 2.529.268 12.593.234 23.958.288	1.116.182 89.820 106.224 212.800 8.978 38.870 1.572.873 207.266 1.780.139 286.458 2.066.597 12.774.987 21.949.034	1.536.221 112.170 132.631 517.243 0 36.156 2.334.421 336.783 2.671.204 367.880 3.039.084 12.312.158 23.607.230	4.464.726 359.280 424.895 851.200 35.912 155.480 6.291.493 940.352 7.231.845 1.558.067 8.789.912 50.418.872 96.995.204	6.201.020 456.270 532.547 760.443 35.912 155.480 8.141.672 903.795 9.045.467 1.522.924 10.568.391 51.031.629 95.815.228	138,89 127,00 125,34 89,34 100,00 100,00 129,41 96,11 125,08 97,74 0,00 120,23 101,22 98,78		
II. LABA/RUGI KOTOR OPERASI ((A s.d D) - E) :	1.585.289	2.846.746	2.446.664	991.487	5.029.702	6.109.267	7.520.423	7.738.783	16.682.077	17.686.284	106,02		

URAIAN	PROGRAM DAN REALISASI TAHUN 2003												%
	TW I		TW II		TW III		TW IV		TAHUN 2003		REALISASI		
	PROGRAM	REALISASI	PROGRAM	REALISASI	PROGRAM	REALISASI	PROGRAM	REALISASI	PROGRAM	REALISASI			
1	2	3	4	5	6	7	8	9	10	11	12=11:10		
III. BIAYA UMUM :													
a.1. Biaya pegawai Umum Daop :													
1). Gaji dan tunjangan	939.637	871.452	939.637	951.328	939.637	894.394	939.637	875.144	3.758.547	3.592.318	95,58		
2). Beras	68.580	65.730	68.580	63.630	68.580	62.460	68.580	62.820	274.320	254.640	92,83		
3). Iuran pensiun pegawai	87.886	77.291	87.886	75.030	87.886	73.878	87.886	73.666	351.544	299.865	85,30		
4). Lembur dan perangsang	155.400	30.000	155.400	163.500	155.400	30.000	155.400	353.989	621.600	577.489	92,90		
5). Pakaian dinas	9.375	0	9.375	0	9.375	37.475	9.375	0	37.500	37.475	99,93		
6). Kesehatan	31.595	36.429	31.595	26.702	31.595	30.638	31.595	32.611	126.380	126.380	100,00		
Jumlah a.1. :	1.292.473	1.080.902	1.292.473	1.280.190	1.292.473	1.128.845	1.292.473	1.398.230	5.169.891	4.888.167	94,55		
a.2. Biaya pegawai Umum Sarana :													
1). Gaji dan tunjangan	58.228	898.248	58.228	1.020.869	58.228	938.168	58.228	928.586	232.912	3.785.871	1.625,45		
2). Beras	6.840	67.380	6.840	68.490	6.840	65.130	6.840	92.113	27.360	293.113	1.071,32		
3). Iuran pensiun pegawai	5.583	82.682	5.583	81.711	5.583	81.339	5.583	54.051	22.333	299.783	1.342,33		
4). Lembur dan perangsang	5.700	0	5.700	90.800	5.700	0	5.700	284.866	22.800	375.666	1.647,66		
5). Pakaian dinas	0	0	0	0	0	0	0	0	0	0	0,00		
6). Kesehatan	2.470	9.356	2.470	524	2.470	0	2.470	0	9.880	9.880	100,00		
Jumlah a.2. :	78.821	1.057.666	78.821	1.262.394	78.821	1.084.637	78.821	1.359.616	315.285	4.764.313	1.511,11		
Jumlah a. :	1.371.294	2.138.568	1.371.294	2.542.584	1.371.294	2.213.482	1.371.294	2.757.846	5.485.176	9.652.480	175,97		
b. Lain-lain :													
1) Biaya penjualan/promosi	166.232	176.366	166.232	136.632	166.232	134.047	166.232	204.104	664.926	651.149	97,93		
2) Biaya pendidikan	36.935	0	36.935	77.371	36.935	2.000	36.935	53.596	147.741	132.967	90,00		
3) Biaya pemeriksaan	0	0	0	0	0	0	0	0	0	0	0,00		
4) Biaya umum daop/sub divre	436.349	435.358	436.349	435.338	436.349	394.914	436.349	397.211	1.745.396	1.662.821	95,27		
5) Biaya umum divsar-seksi sarana	12.500	2.280	12.500	6.780	12.500	16.621	12.500	14.350	50.000	40.031	80,06		
6) Biaya umum dipo	112.972	100.575	112.972	91.000	112.972	88.300	112.972	139.365	451.886	419.240	92,78		
7) Biaya umum mess/wisma/peristirahatan	318.267	271.257	318.267	339.588	318.267	321.087	318.267	223.474	1.273.068	1.155.406	90,76		
Jumlah b. :	1.083.254	985.836	1.083.254	1.086.709	1.083.254	956.969	1.083.254	1.032.100	4.333.017	4.061.614	93,74		
c. Penyusutan aktiva tetap umum	171.171	171.171	171.171	171.171	171.171	171.171	171.171	171.171	684.683	684.683	100,00		
d. Pajak bumi dan bangunan (PBB)	0	0	0	0	62.140	186.417	62.137	0	186.417	186.417	100,00		
JUMLAH BIAYA UMUM III. :	2.625.719	3.295.575	2.687.859	3.800.464	2.687.859	3.528.039	2.687.856	3.961.117	10.689.293	14.585.194	136,45		
IV. LABA/RUGI BERSIH OPERASI (II - III) :	(1.040.430)	(448.829)	(241.195)	(2.808.977)	2.341.843	2.581.229	4.932.567	3.777.667	5.992.784	3.101.090	51,75		

(dalam ribuan rupiah)

URAIAN	PROGRAM DAN REALISASI TAHUN 2003												%
	TW I			TW II			TW III			TW IV			
	PROGRAM	REALISASI	%	PROGRAM	REALISASI	%	PROGRAM	REALISASI	%	PROGRAM	REALISASI	%	
1	2	3	4	5	6	7	8	9	10	11	12=11:10		
V. PENDAPATAN DAN BIAYA USAHA TAMBAHAN DAN LAIN-LAIN													
a. Pendapatan :													
1) KSO stasiun Pekalongan dan Bedono	0	0	0	0	600.000	0	600.000	0	1.200.000	0	0,00		
2) Bunga deposito dan jasa giro	30.000	56.577	30.000	34.957	30.000	37.732	30.000	15.279	120.000	144.545	120,45		
3) Sewa menyewa	344.000	138.510	344.000	385.993	344.000	142.465	345.235	166.500	1.377.235	833.468	60,52		
4) Lain-lain	71.685	19.664	71.685	11.758	71.685	100.813	71.685	396.470	286.740	528.705	184,38		
Jumlah a. :	445.685	214.751	445.685	432.708	1.045.685	281.010	1.046.920	578.249	2.983.975	1.506.718	50,49		
b. Biaya													
1) Pekerjaan pihak ketiga/PUSRI	0	0	0	0	0	0	0	0	0	0	0,00		
2) Pengusahaan (Properti)	62.601	0	62.601	30.761	62.601	77.096	62.601	107.650	250.403	215.507	86,06		
3) Past service liabilities	0	0	0	0	0	0	0	0	0	0	0,00		
Jumlah b. :	62.601	0	62.601	30.761	62.601	77.096	62.601	107.650	250.403	215.507	86,06		
VI. LABA/RUGI LAIN-LAIN (VA - VB)	383.084	214.751	383.084	401.947	983.084	203.914	984.319	470.599	2.733.572	1.291.211	47,24		
VII. LABA/RUGI USAHA SEBELUM POS LUAR BIASA	(657.346)	(234.078)	141.889	(2.407.030)	3.324.927	2.785.143	5.916.886	4.248.266	8.726.356	4.392.301	50,33		
VIII. RUGI PERUSAHAAN LUAR BIASA	0	0	0	0	0	0	0	0	0	0	0,00		
IX. LABA/RUGI PERUSAHAAN SETELAH POS LUAR BIASA SEBELUM PAJAK (VII - VIII)	(657.346)	(234.078)	141.889	(2.407.030)	3.324.927	2.785.143	5.916.886	4.248.266	8.726.356	4.392.301	50,33		
X. P A J A K	0	0	0	0	0	0	0	0	0	0	0,00		
XI. LABA/RUGI PERUSAHAAN SETELAH PAJAK (IX - X)	(657.346)	(234.078)	141.889	(2.407.030)	3.324.927	2.785.143	5.916.886	4.248.266	8.726.356	4.392.301	50,33		
XII. RATIO KERJA (%)	102,45	100,92	99,51	108,79	88,98	90,80	80,63	86,65	92,50	96,17	103,97		

KINERJA KEUANGAN RKAD & PROGRAM DAN REALISASI TAHUN 2003
DAERAH OPERASI 4 SEMARANG

NO	URAIAN	JAN S.D SEP 2003			TRIWLAN IV/2003			TAHUN 2003		
		PROGRAM	REALISASI	%	PROGRAM	REALISASI	%	PROGRAM	REALISASI	%
1	2	3	4	5=4:3	6	7	8=7:6	9	10	11=10:9
A	PRODUKSI :									
	1 Penumpang :									
	a. Volume									
	b. KM - PNP (ribu)									
	2 Barang :									
	a. Volume (ton)									
	b. KM - TON (ribu KM)									
	3 Pendapatan :									
	a. Penumpang	73.454.996	73.580.654	100,17	25.896.901	28.437.300	109,81	99.351.897	102.017.954	102,68
	b. Barang	1.949.057	1.662.282	85,29	771.299	603.229	78,21	2.720.356	2.265.511	83,28
	c. Lainnya	10.640.826	7.841.032	73,69	3.948.177	2.883.733	73,04	14.589.003	10.724.765	73,51
		86.044.879	83.083.968	96,56	30.616.377	31.924.262	104,27	116.661.256	115.008.230	98,58
B	BIAYA :									
	1 BBM	9.093.390	9.245.705	101,68	3.053.790	2.862.907	93,75	12.147.180	12.108.612	99,68
	2 Pegawai	42.404.522	43.893.764	103,51	14.134.839	14.678.564	103,85	56.539.361	58.572.328	103,60
	3 Pemeliharaan Sarana	4.792.548	4.654.690	97,12	948.142	834.380	88,00	5.740.690	5.489.070	95,62
	4 Pendukung Operasi	4.430.585	4.168.502	94,08	1.476.861	1.247.298	84,46	5.907.446	5.415.800	91,68
	5 Pemeliharaan Prasarana	12.990.739	11.919.690	91,76	2.065.113	1.871.281	90,61	15.055.852	13.790.971	91,60
	6 Penyusutan	2.849.864	2.849.864	100,00	949.954	949.954	100,00	3.799.818	3.799.818	100,00
	7 Asuransi + PBB	124.280	186.417	150,00	62.137	-	-	186.417	-	-
	8 Sewa	-	-	-	-	-	-	-	-	-
	9 Lain-lain	1.459.411	1.262.901	86,53	349.059	475.530	136,23	1.808.470	1.738.431	96,13
	10 Umum (Adm. Kantor)	5.090.071	4.758.400	93,48	1.659.594	1.683.305	101,43	6.749.665	6.441.705	95,44
		83.235.410	82.939.933	99,65	24.699.488	24.603.219	99,61	107.934.898	107.543.152	99,64
C	LABA / RUGI (3-B)	2.809.469	144.035	5,13	5.916.889	7.321.044	123,73	8.726.358	7.465.079	85,55
D	WORKING RATIO (%)	96,73	99,83					92,52	93,51	
E	DELTA PENDAPATAN									
F	DELTA BIAYA									

Biaya pegawai " belum " termasuk THR Rp. 3.072.778.470 sesuai surat edaran keuangan (SK) No.6/KP.209/KA-2003 Tgl. 11/11/2003

T. KERETA API (Persero)
 AERAH OPERASI 4 SEMARANG
 ANTOR : N I A G A

TELEGRAM DINAS

diterima oleh	jenis	kantor asal	nomor	tanggal	jam	pd
.....	d	semarang	gn/31	15/1/2003	14.00	=cta=
diisyaratkan	ks/b tg s.d smt ata s.d bj tgg s.d gd abr ks manajer p2r pmkd/s wastekop wasiop sm tg cu					
te tgl jam oleh	1 menunjuk : tgm direksi pt.kereta api (persero) nomor : bd kn/52 d tanggal : 15 januari 2003, perihal tarip anak ka eksekutif.					
.....	2 Tarip anak untuk ka eksekutif diadakan P dan T dalam buku STP Bagian rum 1 serta STP Bagian rum 2 sbb :					
.....	A. STP Bagian rum 1 Pasal 3 butir 4 A halaman 2 : Anak umur kurang 3 tahun tidak mengambil tempat tersendiri dikenakan bea 10 % dari harga tarif dewasa. DIRUBAH menjadi : anak umur kurang dari 3 tahun dan tidak mengambil tempat tersendiri <u>TIDAK DIKENAKAN BEA.</u>					
.....	B. STP Bagian rum 2 Bab rum 6 ketentuan umum butir 7 halaman 65 : Untuk semua kereta eksekutif bagi anak umur kurang 3 tahun tidak mengambil tempat duduk sendiri dikenakan bea 10 % dari tarif murni. DIRUBAH menjadi : anak umur kurang dari 3 tahun dan tidak mengambil tempat tersendiri <u>TIDAK DIKENAKAN BEA.</u>					
.....	3 Berlaku mulai tanggal : 1 Pebruari 2003.					
..... lb oleh	4 Para Ks/b agar segera umumkan kepada masyarakat.					
las : meriksa awal :	5 Untuk dilaksanakan sebaik-baiknya.					
..... p :	kadaop 4 sm					
meriksa akhir : p :	a/n kadaop 4 sm, kasi niaga/kasubsidi sarpen, Anton Suhartono Nipp.18517					

ntuk.131

per4sm

: KERETA API (Persero)
 JERAH OPERASI 4 SEMARANG
 NTOR: N I A G A

TELEGRAM DINAS

diterima oleh	jenis	kantor asal	nomor	tanggal	jam	pd
.....	d	semarang	gn/32	15/1/2003	14.30	=cta=
diisyaratkan	ks/b tg s.d smt ata s.d bj tgg s.d gd abr ks manajer p2r pmkd/s wastekop wasiop sm tg cu					
e tgl jam oleh	1 menunjuk : tgm direksi pt.kereta api (persero) nomor : bd kn/53 d tanggal : 15 januari 2003, perihal diskon ka komersial.					
.....	2 KA KA komersial yang mendapat diskon adalah sebagai berikut :					
.....	A. KA Argobromo Anggrek					
.....	Jarak 1 - 510 km, tarip klas eksekutif semula : Rp.240.000,- didiskon menjadi Rp.200.000,-					
.....	Jarak 511 - 840 km, tarip klas eksekutif semula : Rp.250.000,- didiskon menjadi Rp.220.000,-					
.....	B. KA Argowillis					
.....	Jarak 1 - 510 km, tarip klas eksekutif semula : Rp.185.000,- didiskon menjadi Rp.150.000,-					
.....	Jarak 511 - 840 km, tarip klas eksekutif semula : Rp.195.000,- didiskon menjadi Rp.165.000,-					
.....	C. KA Gumarang					
.....	Jarak 1 - 510 km, tarip klas eksekutif semula : Rp.175.000,- didiskon menjadi Rp.165.000,-					
.....	Jarak 511 - 725 km, tarip klas eksekutif semula : Rp.185.000,- didiskon menjadi Rp.175.000,-					
.....	Tarip KA Gumarang kelas BISNIS tidak diberlakukan DISKON.					
.....	3 Berlaku mulai tanggal : 1 Pebruari 2003.					
..... lb oleh	4 Para Ks/b agar segera umumkan kepada masyarakat.					
as :	5 Untuk dilaksanakan sebaik-baiknya.					
eriksa awal :						
P :						
.....	kadaop 4 sm					
eriksa akhir :	a/n kadaop 4 sm, kasi niaga/kasubsidi sarpen,					
P :	Anton Suhartono Nipp.18517					

ttuk.131

pen4sm

**REALISASI OPERASIONAL
ANGKUTAN KA PENUMPANG
PERIODE 01-01-2003 S.D 31-12-2003
DAOP IV SEMARANG**

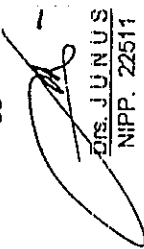
NO	NO KA	NAMA KA	LINTAS		JARAK (KM)	PENDAPATAN REALISASI				JUMLAH
			ASAL	TUJUAN		TW.I	TW.II	TW.III	TW.IV	
1	153/154	Tawang Jaya,	Smc	Pse	437	1,190,533,350	1,299,022,000	1,291,262,800	1,352,602,200	5,133,420,350
2	231	Feeder Tawang Jaya	Bj	Pse	614	938,365,000	992,106,000	1,165,427,000	1,373,716,000	4,469,614,000
3	175/176	Tegal Arum	Tg	Pse	295	290,489,100	260,748,600	262,070,900	319,804,500	1,133,113,100
4	762/761	Pandanwangi	Smc	Slo	111	69,060,000	85,590,500	118,041,000	173,329,000	446,020,500
5	764/763	Pandanwangi	Smc	Slo	111	68,971,000	64,461,000	64,589,000	143,600,000	341,621,000
6	232	Penumpang	Smc	Bj	177	192,685,000	216,852,500	271,209,500	278,305,500	959,052,500
7	231	Penumpang	Bj	Smc	177	133,599,200	177,663,000	230,932,500	227,880,500	770,075,200
8	745	Kaligung	Smc	Tg	148	580,974,500	598,263,500	643,984,000	544,883,500	2,368,105,500
9	746	Kaligung	Tg	Smc	148	635,644,800	649,157,000	742,983,000	722,728,500	2,750,513,300
10	747	Kaligung	Smc	Tg	148	579,679,500	579,329,000	673,982,000	626,933,000	2,459,923,500
11	748	Kaligung	Tg	Smc	148	662,379,000	685,341,000	750,609,500	744,616,500	2,842,946,000
12	884	KRD	Smc	Cu	141	95,848,500	71,648,500	19,776,500	-	187,273,500
13	883	KRD	Cu	Smc	141	131,853,300	99,839,500	27,154,500	78,620,500	258,847,300
14	880	KRD	Cu	Sbi	138	67,688,500	70,821,000	82,603,000	105,000	299,733,000
15	879	KRD	Sbi	Cu	138	144,000	27,000	-	105,000	276,000
16	882	KRD	Bj	Sbi	102	80,188,000	82,180,500	102,775,000	90,994,000	356,137,500
17	877	KRD	Sbi	Bj	102	52,800,000	90,700,000	101,200,000	79,800,000	324,500,000
18		KA WISATA	ABR	BDN/TTG	27	5,770,902,750	6,023,750,600	6,548,600,200	6,757,918,700	25,101,172,250
		Sub Total KA Daop 4				555,693,100	649,890,500	629,989,000	645,985,000	2,481,554,600
1	145	Kertajaya 1	Sbi	Pse		75,175,000	58,848,500	72,779,000	86,253,000	293,055,500
2	146	Kertajaya 2	Pse	Sbi		1,365,000	728,000	418,000	722,000	3,233,000
3	141	Matarmaja 1	MI	Pse		92,793,000	106,660,000	115,061,500	132,200,500	446,715,000
4	142	Matarmaja 2	Pse	MI		149,385,000	169,729,000	158,584,000	125,876,000	603,574,000
5	143	Brantas 1	Kd	Trnb		30,349,000	25,979,000	25,926,000	60,134,000	142,388,000
6	144	Brantas 2	Trnb	Kd		904,757,100	1,011,835,000	1,002,757,500	1,051,179,500	3,970,520,100
		Sub Total KA rerusan				6,675,659,850	7,035,585,600	7,551,357,700	7,809,069,200	29,071,692,350
		Jumlah Raya Kelas Ekonomi								

9603.034.3
787.641.5
1729.127.7
10.421.488
1.102.267

REALISASI OPERASIONAL
ANGKUTAN KA PENUMPANG
PERIODE 01-01-2003 S.D 31-12-2003
DAOP IV SEMARANG

NO	NO KA	NAMA KA	LINTAS		JARAK (KM)	PENDAPATAN				JUMLAH
			ASAL	TUJUAN		REALISASI				
						TW.I	TW.II	TW.III	TW.IV	
KA EKSEKUTIF DAN BISNIS										
1	13/14	Argo Muria I	Smt	Gmr	3,103,295,610	3,200,568,510	3,437,898,945	3,632,347,650	13,374,110,715	
2	15/16	Argo Muria 2	Smt	Gmr	2,634,100,645	2,742,367,115	2,896,303,165	2,913,843,960	11,186,614,885	
3	83/84	Kamandanu	Smt	Gmr	2,068,541,640	2,056,023,360	2,154,411,340	2,844,805,290	9,123,781,630	
4	119/120	SU Bisnis	Smt	Pse	2,655,435,430	2,745,940,000	2,785,034,990	2,985,214,000	11,171,624,420	
5	121/122	FU Binis	Smt	Pse	2,085,881,860	2,084,202,490	2,151,114,855	2,339,728,280	8,660,927,485	
6	8002/8003	Harina	Smt	Bd	-	365,394,030	902,137,910	985,363,555	2,252,895,495	
7	8005/8006	Rajawali	Smt	Sbi	-	280,456,600	844,532,500	1,073,220,700	2,178,209,800	
Sub Total KA Daop 4					12,547,255,185	13,454,952,105	15,171,433,705	16,774,523,435	57,948,164,430	
1	1/23/4/5/6	Argo Anggrek	Gmr	Sbi	2,035,662,450	2,714,442,420	2,839,403,510	2,389,715,630	9,979,224,010	
2	75/76	Sembrani	Gmr	Sbi	560,176,880	617,730,175	795,269,320	802,868,080	2,776,034,455	
3	85/86	Gumarang	Gmr	Sbi	441,603,675	466,990,180	481,742,395	560,260,075	1,950,596,325	
4	91/92	Bangun Karta	Gmr	Jg	64,401,080	52,882,440	74,105,660	100,853,250	292,242,430	
Sub Total KA terusan					3,101,844,085	3,852,045,215	4,190,520,885	3,853,687,035	14,998,097,220	
Jumlah Raya					22,324,759,120	24,342,582,920	26,913,312,290	28,437,299,670	102,017,954,000	

Semarang, 12 Januari 2004
 Kasubsi Anggaran & Akuntansi


 Drs. JUNUS
 NIPP. 22511

LAMPIRAN 3

OUTPUT OLAH DATA BREAK EVEN POINT UNTUK TIAP KERETA DI PT KAI WILAYAH DAOP IV SEMARANG



BREAK EVENT POINT

Nama Kereta	KRD 03	Tahun	2003
Kelas	Ekonomi		
Penjualan	252500000	%	100
Jumlah Biaya Variabel	151500000	%	60
Marginal Income	101000000	%	40
Total Biaya Tetap	88375000	%	35
Labas	12625000	%	5

Kapasitas Terjual Minimum BEP
 44187
 Pendapatan Minimum BEP
 220937499

Biaya Bahan Bakar	10	%
Biaya Pemeliharaan	20	%
Biaya Gali Pokok	10	%
Non Pokok	40	%
Biaya Kantor	10	%
Biaya Pajak	5	%

Lihat Grafik

DUA PULUH SATU JUTA DUA RATUS SEPULUH RIBU ENAM RATUS

Volume Penjualan	Hasil Penjualan	Biaya Tetap	Biaya Variabel	Jumlah Biaya	Labas/Rugi
22092	154651000	88375000	92790600	181165600	-26514600 Kon
26511	167907999	88375000	100744799	189119799	-21211800 Kon
30930	181165000	88375000	108699000	197074000	-15909000 Kon
35349	194422000	88375000	116653200	205028200	-10606200 Kon
39768	207678999	88375000	124607399	212982399	-5303400 Kon
44187	220937499	88375000	132562499	220937499	0 Kon
48606	234192999	88375000	140515799	228690799	5302200 Kon
53025	247449999	88375000	148469999	236844999	10605000 Kon
57444	260707000	88375000	156424200	244799200	15907800 Kon
61863	273963999	88375000	164378399	252753399	21210600 Kon

BREAK EVENT POINT

Nama Kereta	Kaligung 2 03	Tahun	2003
Kelas	Ekonomi		
Penjualan	2500000000		100 %
Jumlah Biaya Variabel	1500000000		60 %
Marginal Income	1000000000		40 %
Total Biaya Tetap	875000000		35 %
Laba	125000000		5 %

Kapasitas Terjual Minimum BEP	218750
Pendapatan Minimum BEP	2187499999

Biaya Bahan Bakar	10 %
Biaya Pemeliharaan	20 %
Biaya Gaji Pokok	10 %
Non Pokok	40 %
Biaya Kantor	10 %
Biaya Pajak	5 %

Lihat Grafik

DUA RATUS SEPULUH JUTA

Volume Penjualan	Hasil Penjualan	Biaya Tetap	Biaya Variabel	Jumlah Biaya	Laba/Rugi
109375	1531250000	875000000	918750000	1793750000	-262500000
131250	1662500000	875000000	997500000	1872500000	-210000000
153125	1793750000	875000000	1076250000	1951250000	-157500000
175000	1925000000	875000000	1155000000	2030000000	-105000000
196875	2056249999	875000000	1233749999	2108749999	-52500000
218750	2187499999	875000000	1312499999	2187499999	0
240625	2318750000	875000000	1391250000	2266250000	52500000
262500	2449999999	875000000	1469999999	2344999999	105000000
284375	2581250000	875000000	1548750000	2423750000	157500000
306250	2712500000	875000000	1627500000	2502500000	210000000

BREAK EVENT POINT

Nama Kereta	Pandanwangi	Tahun	2003
Kelas	Bisnis		
Penjualan	787644000		100 %
Jumlah Biaya Variabel	472586400		60 %
Marginal Income	315057600		40 %
Total Biaya Tetap	275675400		35 %
Labanya	39382200		5 %

Kapris Terjual/Minimum BEP	76576
Pendapatan Minimum BEP	689188499

Biaya Bahan Bakar	10	%
Biaya Pemeliharaan	20	%
Biaya Gaji Pokok	10	%
Non Pokok	40	%
Biaya Kantor	10	%
Biaya Pajak	5	%

Lihat Grafik

ENAM PULUH ENAM JUTA SERATUS ENAM PULUH EMPAT RIBU EMPAT PULUH

Volume Penjualan	Hasil Penjualan	Biaya Tetap	Biaya Variabel	Jumlah Biaya	Labanya/Rugi
38286	482419800	275675400	289451880	565127280	-82707480
45944	523773000	275675400	314263800	589939200	-66166200
53602	565126199	275675400	339075719	614751119	-49624920
61260	606479399	275675400	363887639	639563039	-33083640
68918	647832600	275675400	388699560	664374960	-16542360
76576	689188499	275675400	413513099	689188499	0
84234	730538999	275675400	438323399	713998799	16540200
91892	771892200	275675400	463135320	738810720	33081480
99550	813245400	275675400	487947240	763622640	49622760
107208	854598599	275675400	512759159	788434559	66164040

BEP

Simulasi - [Break Event Point]

Input Data dan Data

BREAK EVENT POINT

Nama Kerela	Senja Utama 03	Tahun	2003
Kelas	Bisnis		
Penjualan	11171640000		100 %
Jumlah Biaya Variabel	6702984000		60 %
Marginal Income	4468656000		40 %
Total Biaya Tetap	3910074000		35 %
Labo	566882000		5 %
Keracik Terjual Minimum BEP	162920		
Pendapatan Minimum BEP	9775184999		

Biaya Bahan Bakar	10	%
Biaya Pemeliharaan	20	%
Biaya Gas - Pokok	10	%
Non Pokok	40	%
Biaya Kantor	10	%
Biaya Pajak	5	%

Lihat Grafik

SEMBILAN PULUH TIGA PULUH DELAPAN JUTA EMPAT RATUS DUA PULUH DUA RIBU DELAPAN RATUS

Volume Penjualan	Hasil Penjualan	Biaya Tetap	Biaya Variabel	Jumlah Biaya	Labo/Rugi
81460	6842633999	3910074000	4105580399	8015654399	-1173020400
97752	7429146000	3910074000	4457487600	8367561600	-938415600
114044	8015657999	3910074000	4809394799	8719468799	-703810800
130336	8602170000	3910074000	5161302000	9071376000	-469206000
146628	918682000	3910074000	5513209200	9423283200	-234601200
162920	9775184999	3910074000	5865110999	9775184999	0
179212	10361705999	3910074000	6217023599	10127097599	234608400
195504	10948217999	3910074000	6568930799	10479004799	469213200
211796	11534730000	3910074000	6920838000	10830912000	703818000
228088	12121241999	3910074000	7272745199	11182819199	938422800

BREAK EVENT POINT

Nama Kerela	Fajar Utama 03	Tahun	2003
Kelas	Bisnis		
Penjualan	7660920000	%	100
Jumlah Biaya Variabel	4596552000	%	60
Marginal Income	3064368000	%	40
Total Biaya Tetap	2681322000	%	35
Laba	383046000	%	5
Kapasitas Terjual Minimum BEP	111722		
Pendapatan Minimum BEP	6703304999		

Biaya Bahan Bakar	
Biaya Pemeliharaan	
Biaya Gaji Pokok	
Non-Pokok	
Biaya Kantor	
Biaya Pajak	

Lihat Grafik

ENAM RATUS EMPAT PULUH TIGA JUTA LIMA RATUS SEPULUH RIBU DELAPAN RATUS

Volume Penjualan	Hasil Penjualan	Biaya Tetap	Biaya Variabel	Jumlah Biaya	Laba/Rugi
55862	4692353999	2681322000	2815412399	5496734399	-804380400
67034	5094546000	2681322000	3056727500	5738049500	-643503600
78206	5496737999	2681322000	3298042799	5979364799	-482626800
89378	5998929999	2681322000	3539357999	6220679999	-321750000
100550	6301122000	2681322000	3780673200	6461995200	-160873200
111722	6703304999	2681322000	4021982999	6703304999	0
122894	7105506000	2681322000	4263303600	6944626600	160880400
134066	7507697999	2681322000	4504618799	7185940799	321757200
145238	7909890000	2681322000	4745934000	7427256000	482634000
156410	8312082000	2681322000	4987249200	7668571200	643610800

Simulasi - [Break Event Point]

Input Data Gajah Data

BREAK EVENT POINT

Nama Kereta	Fajar Utama 02	Tahun	2002
Kelas	Bisnis		
Penjualan	7500544000	%	100
Jumlah Biaya Variabel	4500326400	%	60
Marginal Income	3000217600	%	40
Total Biaya Tetap	2625190400	%	35
Labas	375027200	%	5
Kerac. Terjual Minimum BEP	205093		
Pendapatan Minimum BEP	6562975999		

Biaya Bahan Bakar	10	%
Biaya Pemeliharaan	20	%
Biaya Gali Pokok	10	%
Non Pokok	40	%
Biaya Kantor	10	%
Biaya Pajak	15	%

Lihat Grafik

ENAM RATUS TIGA PULUH JUTA TIGA PULUH ENAM RIBU EMPAT RATUS DELAPAN PULUH

Volume Penjualan	Hasil Penjualan	Biaya Tetap	Biaya Variabel	Jumlah Biaya	Labas/Flugi
102548	4594112000	2625190400	2756467200	5381657600	-787545600 Kon
123057	4987894799	2625190400	2992730879	5617921279	-630036480 Kon
143566	5381657600	2625190400	3228994560	5854184960	-472527360 Kon
164075	5775430399	2625190400	3465258239	6090448639	-315018240 Kon
184584	6169203199	2625190400	3701521919	6326712319	-157509120 Kon
205093	6562975999	2625190400	3937785599	6562975999	0 Kon
225602	6956748800	2625190400	4174049280	6799239680	157509120 Kon
246111	7350521599	2625190400	4410312959	7035503359	315018240 Kon
266620	7744294400	2625190400	4646576640	7271767040	472527360 Kon
287129	8138067199	2625190400	4882840319	7508030719	630036480 Kon

BREAK EVENT POINT

Nama Kereta	Kamandanu 03	Tahun	2003
Kelas	E ksekutif		
Penjualan	9123900000	100	%
Jumlah Biaya Variabel	5474340000	60	%
Marginal Income	3649560000	40	%
Total Biaya Tetap	3193365000	35	%
Labar	456195000	5	%
Kerac Terjual Minimum BEP	53223		
Pendapatan Minimum BEP	7983412499		

Lihat Grafik

TELUH RATUS ENAM PULUH ENAM JUTA TIGA RATUS TUJUH RIBU
TUJUH RIBU

Volume Penjualan	Hasil Penjualan	Biaya Tetap	Biaya Variabel	Jumlah Biaya	Labar/Rugi
26613	5588534999	3193365000	3353120999	6546485999	957951000
31935	6067514999	3193365000	3640508999	6833873999	-766359000
37257	6546495000	3193365000	3927897000	7121262000	-574767000
42579	7025475000	3193365000	4215285000	7408650000	-383175000
47901	7504455000	3193365000	4502673000	7696038000	-191583000
53223	7983412499	3193365000	4790047499	7983412499	0
58545	8462415000	3193365000	5077449000	8270814000	191601000
63867	8941395000	3193365000	5364837000	8558202000	383193000
69189	9420375000	3193365000	5652225000	8845590000	574785000
74511	9899354999	3193365000	5939612999	9132977999	766377000

BREAK EVENT POINT

Input Data - Dikah Data

Nama Kereta	Fajar Utama 01	Tahun	2001	Biaya Bahan Bakar	10	%
Kelas	Bisnis			Biaya Pemeliharaan	20	%
Pertubuan	10042656000		100	Biaya Gaji Pokok	10	%
Jumlah Biaya Variabel	6025593600		60	Non Pokok	40	%
Marginal Income	4017062400		40	Biaya Kantor	10	%
Total Biaya Tetap	3514929600		35	Biaya Pajak	5	%
Labas	502132800		5			
Kapas Terjual Minimum BEP	183069					
Pendapatan Minimum BEP	8787323999					

Lihat Grafik

DELAPAN RATUS EMPAT PULUH TIGA JUTA LIMA RATUS DELAPAN
PULUH TIGA RIBU ENAM RATUS DELAPAN PULUH

Volume Penjualan	Hasil Penjualan	Biaya Tetap	Biaya Variabel	Jumlah Biaya	Labas/Rugi
91534	6151108800	3514929600	3690665280	7205594880	-1054486080
109841	6678350399	3514929600	4007010239	7521939839	-843589440
128148	7205592000	3514929600	4323355200	7838284800	-632692800
146455	7732833599	3514929600	4639700159	8154629759	-421796160
164762	8260075199	3514929600	4956045119	8470974719	-210899520
183069	8787323999	3514929600	5272394399	8787323999	0
201376	9314568399	3514929600	5588735039	9103664639	210893760
219683	9841800000	3514929600	5905080000	9420009600	421790400
237990	10369041599	3514929600	6221424959	9736354559	632687040
256297	10896283199	3514929600	6537769919	10052699519	843583680

BREAK EVENT POINT

Nama Kereta	Algo Muria II 03	Tahun	2003
Kelas	Eksekutif		
Penjualan	22513950000	%	100
Jumlah Biaya Variabel	13508370000	%	60
Marginal Income	9005580000	%	40
Total Biaya Tetap	7879882500	%	35
Labas	1125697500	%	5
Kapasitas Terjual Minimum BEP	115881		
Pendapatan Minimum BEP	19699706249		

Biaya Bahan Bakar	10	%
Biaya Pemeliharaan	20	%
Biaya Gak. Pokok	10	%
Non Pokok	40	%
Biaya Kantor	10	%
Biaya Pakek	5	%

SATU MILYAR DELAPAN RATUS SEMBILAN PEJUHESATUJUUTA
SEBATUS TUJUH PULUH ENAM RIBU SEMBILAN RATUS

Lihat Grafik

Volume Penjualan	Hasil Penjualan	Biaya Tetap	Biaya Variabel	Jumlah Biaya	Labas/Rugi
57941	13789864498	7879882500	8273918699	16153801199	-2363936700
69529	14971840500	7879882500	8983104300	16862986800	-1891146300
81117	16153816500	7879882500	9692289900	17572172400	-1418355900
92705	17335792500	7879882500	10401475500	18281358000	-945565500
104293	18517768499	7879882500	11110661099	18990543599	-472775100
115881	19699706249	7879882500	11819823749	19699706249	0
127469	20881720500	7879882500	12529032300	20408914800	472805700
139057	22063696500	7879882500	13238217900	21118100400	945596100
150645	23245672499	7879882500	13947403499	21827285999	1418386500
162233	24427648500	7879882500	14656589100	22536471600	1891176900

BEP

BREAK EVENT POINT

Nama Kereta	Argo Murnia II D2	Tahun	2002
Kelas	Ekssekutif		
Penjualan	15165410000	%	100
Jumlah Biaya Variabel	9099246000	%	60
Marginal Income	6066164000	%	40
Total Biaya Tetap	5307893500	%	35
Labas	758270500	%	5
Keracis Terjual Minimum BEP	102075		
Pendapatan Minimum BEP	13269733749		

Biaya Bahan Bakar	10	%
Biaya Pemeliharaan	20	%
Biaya Gaji Pokok	10	%
Non Pokok	40	%
Biaya Kantor	10	%
Biaya Pajak	5	%

Lihat Grafik

SATU MILYAR DUA RATUS TUUH PULUH TIGA JUTA SEMBILAN RATUS ENAM PULUH DUA RIBU TIGA RATUS

Volume Penjualan	Hasil Penjualan	Biaya Tetap	Biaya Variabel	Jumlah Biaya	Labas/Flugi
51035	9288623500	5307893500	5573174100	10881067600	-1592444100
61243	10084847499	5307893500	6050908499	11368801999	-1273954500
71451	10881071500	5307893500	6528642900	11836536400	-955464500
81659	11677295500	5307893500	7006377300	12314270800	-636975300
91867	12473519499	5307893500	7484111699	12792005199	-318485700
102075	13269733749	5307893500	7961840249	13269733749	0
112283	14065967499	5307893500	8439580499	13747473999	318493500
122491	14862191500	5307893500	8917314900	14225208400	636983100
132699	15658415499	5307893500	9395049299	14702942799	955472700
142907	16454639499	5307893500	9872783999	15180677199	1273962300

BREAK EVENT POINT

Nama Kerela	Argo Mura I 01	Tahun	2001	Biaya Bahan Bakar	10	%
Kelas	Eksekutif			Biaya Pemeliharaan	20	%
Pemjualan	22505250000		100	Biaya Gaji Pokok	10	%
Jumlah Biaya Variabel	13503150000		60	Non Pokok	40	%
Marginal Income	9002100000		40	Biaya Kantor	10	%
Total Biaya Tetap	7876837500		35	Biaya Pajak	5	%
Labar	1125262500		5			
Korosi Terjual Minimum BEP	131281					
Pendapatan Minimum BEP	19692093749					

Lihat Grafik

SATU MILYAR DELAPAN RATUS SEMBILAN PULUH JUTA EMPAT RATUS EMPAT PULUH LIMA RIBU LIMA RATUS

Volume Penjualan	Hasil Penjualan	Biaya Tetap	Biaya Variabel	Jumlah Biaya	Labar/Rugi
65641	13784527500	7876837500	8270716500	16147554000	-2363026500
78769	14966047500	7876837500	8979628500	16855466000	-1890418500
91897	16147567499	7876837500	9688540499	17565377999	-1417810500
105025	17329087499	7876837500	10397452499	18274289999	-945202500
118153	18510607499	7876837500	11106364499	18983201999	-472594500
131281	19692093749	7876837500	11815256249	19692093749	0
144409	20873647499	7876837500	12524188499	20401025999	472621500
157637	22055167499	7876837500	13233100499	21109937999	945229500
170665	23236687499	7876837500	13942012499	21818849999	1417837500
183793	24418207499	7876837500	14650924499	22527761999	1890445500

BEP

BREAK EVENT POINT

Nama Kereta	Aigo Muria I 02	Tahun	2002	
Kelas	Eksekutif			
Penjualan	17433000000	%	100	
Jumlah Biaya Variabel	10459800000	%	60	
Marginal Income	6973200000	%	40	
Total Biaya Tetap	6101550000	%	35	
Labas	871650000	%	5	

Lihat Grafik

SATU MILYAR EMPAT RATUS ENAM PULUH EMPAT JUTA TIGA RATUS DELAPAN PULUH TUJUH RIBU ENAM RATUS

Volume Penjualan	Hasil Penjualan	Biaya Tetap	Biaya Variabel	Jumlah Biaya	Labas/Rugi
58667	10677575999	6101550000	6406545599	12508095599	-1830519600
70401	11592827999	6101550000	6955696799	13057246799	-1464418800
82135	12508079999	6101550000	7504847999	13606397999	-1098318000
93869	13423331999	6101550000	8053999199	1415549199	-732217200
105603	14338584000	6101550000	8603150400	14704700400	-366116400
117337	15253874999	6101550000	9152324999	15253874999	0
129071	16169087999	6101550000	9701452799	15803002799	366085200
140805	17084339999	6101550000	10250603999	16352153999	732186000
152539	17999591999	6101550000	10799755199	16901305199	1098286800
164273	18914843999	6101550000	11348906399	17450456399	1464387600

Klik Grafik

BREAK EVENT POINT

Nama Kelata	Halina 03	Tahun	2003	
Kelas	Eksekutif			
Penjualan	2252960000		100	%
Jumlah Biaya Variabel	1351776000		60	%
Marginal Income	901184000		40	%
Total Biaya Tetap	788536000		35	%
Labas	112648000		5	%
Karcs Terjual Minimum BEP	24642			
Pendapatan Minimum BEP	1971339999			

Lihat Grafik

SERATUS DELAPAN RIBU SEMBILANJUATA DUA RATUS EMPAT PULUH RIBU

Volume Penjualan	Hasil Penjualan	Biaya Tetap	Biaya Variabel	Jumlah Biaya	Labas/Rugi
12322	137992000	788536000	827995200	1616531200	-236539200
14786	1498263999	788536000	898956399	1687494399	-189230400
17250	1616536000	788536000	969921600	1758457600	-141921600
19714	1734807999	788536000	1040894799	1829420799	-94612800
22178	1853079999	788536000	1111847999	1900383999	-47304000
24642	1971339999	788536000	1182803999	1971339999	0
27106	2089623999	788536000	1253774399	2042310399	47313600
29570	2207895999	788536000	1324737599	2113273599	84622400
32034	2326167999	788536000	1395700799	2184236799	141931200
34498	2444439999	788536000	1466663999	2255199999	189240000

LAMPIRAN 4

DOKUMENTASI PROGRAM :

PETUNJUK PENGGUNAAN PROGRAM SIMULASI BREAK EVEN TERHADAP HARGA KARCIS DI PT KAI WILAYAH DAOP IV SEMARANG



PETUNJUK PENGGUNAAN PROGRAM KOMPUTER
SIMULASI *BREAK EVEN POINT* TERHADAP HARGA KARCIS
DI PT KAI WILAYAH DAOP IV SEMARANG



OLEH :

DIAN WAHYANDARI AYUNDRIA

J2A 098 016

FAKULTAS MATEMATIKA DAN ILMU PENGETAHUAN ALAM
UNIVERSITAS DIPONEGORO

2004

1.1 Kebutuhan Dasar Program

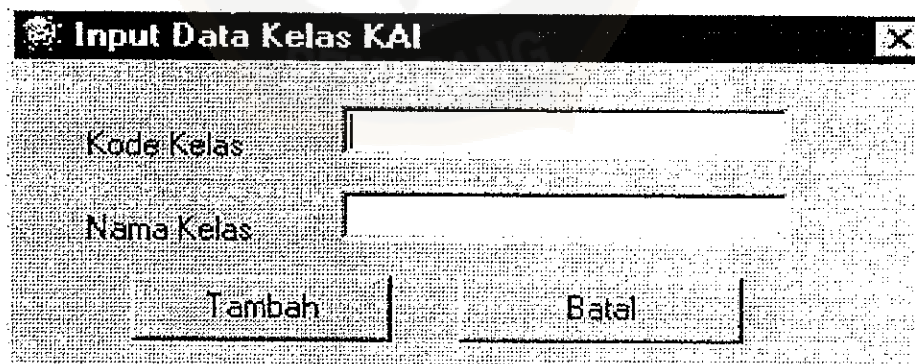
Hardware : minimum *memory* 32 Mb, Minimum *processor* Pentium 100 dan
hard disk 8.6 Gb

Software : *Microsoft Visual Basic 6.0* , *Crystal Report 8.5*

1.2 Proses Dokumentasi Program

1.2.1 Dokumentasi *Break Even Point*

- Hidupkan komputer dan jalankan sistem , maka pada layar akan tampak MENU UTAMA seperti telah diuraikan diatas
- Dari menu utama tersebut pilih **Input Data**.
- Dari pilihan **Input Data** , pilihan 1) **Input Kelas** *user* dapat menambahkan kelas apabila ada kelas baru. Tampilan sebagai berikut :



The image shows a screenshot of a software dialog box titled "Input Data Kelas KAI". The dialog box has a standard Windows-style title bar with a close button (X) in the top right corner. Inside the dialog, there are two text input fields. The first field is labeled "Kode Kelas" and the second is labeled "Nama Kelas". Below these fields, there are two buttons: "Tambah" (Add) and "Batal" (Cancel). The background of the dialog box has a textured, halftone-like pattern.

Gambar 1.1 Input Kelas

- Pilihan 2) **Input Kereta** *user* dapat memasukkan data Nama Kereta ,
Kelas Kereta dan Tahun kereta itu beroperasi, selain itu apabila akan

- Pilihan 2) **Input Kereta** *user* dapat memasukkan data Nama Kereta , Kelas Kereta dan Tahun kereta itu beroperasi, selain itu apabila akan menambahkan Nama Kereta baru maka *user* dapat langsung mengklik *icon* **Tambah** dan apabila telah selesai maka dapat mengklik *icon* **Selesai** dan kembali ke menu utama.

The screenshot shows a window titled "Input Data Kereta Api" with the following data entered:

Kode Kereta	147	Tahun	2004
Kelas Kereta	K003		
Nama Kereta	Tawang Jaya 02		
Jumlah Penumpang	60815		
Harga Karcis	31500		

At the bottom of the window, there are buttons for navigation and actions: "<<", "<", ">", ">>", "Tambah KA", "Edit", and "Selesai".

Gambar. 1.2 Input Kereta

- Dalam **Olah Data** > **Break Even Point**, *user* dapat memasukkan besar prosentase biaya-biaya yang dimisalkan sebagai berikut :

Kelas Kereta : Bisnis

Nama Kereta : Senja Utama

Biaya Bahan Bakar 10 %

Biaya Pemeliharaan 20 %

Biaya Gaji Pokok	10 %
Non Pokok	40 %
Biaya Kantor	10 %
Biaya Pajak	5%

Simulasi - [Break Event Point]

Input Data: Olah Data

BREAK EVENT POINT

Nama Kereta	Tawang Jaya 02	Tahun	2002	Biaya Bahan Baku	10
Kelas	Ekonomi			Biaya Pemeliharaan	20
Penjualan	1915672500	100	%	Biaya Gaji Pokok	13
Jumlah Biaya Variabel	1149403500	60	%	Non Pokok	40
Marginal Income	766269000	40	%	Biaya Kantor	10
Total Biaya Tetap	670485375	35	%	Biaya Pajak	2
Laba	95783625	5	%		
Kapasitas Tetap Minimum BEP	53213				
Pendapatan Minimum BEP	1676213437				

Lihat Grafik

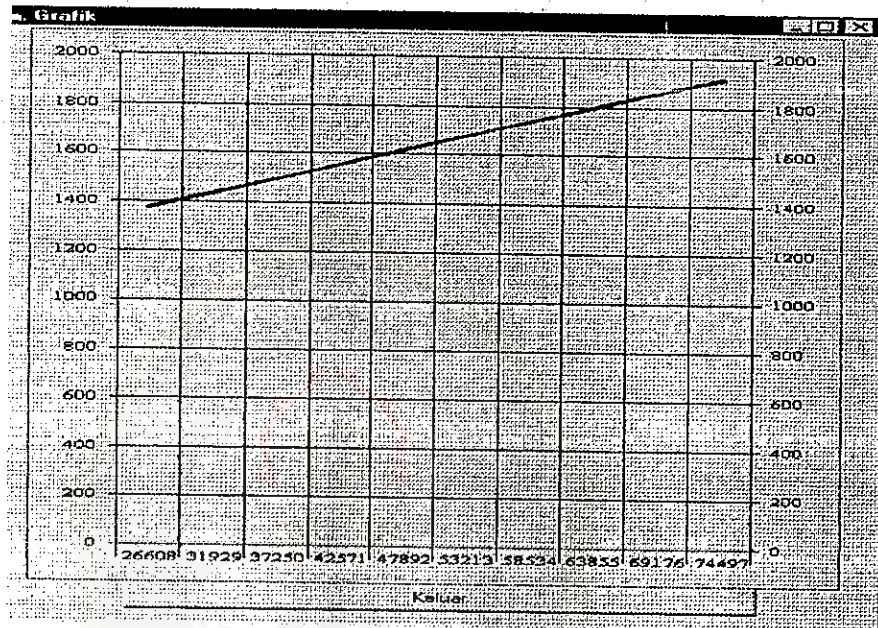
LIMA PULUH TUJUH JUTA EMPAT RATUS TUJUH PULUH RIBU SERATUS TUJUH PULUH LIMA

Volume Penjualan	Hasil Penjualan	Biaya Tetap	Biaya Variabel	Jumlah Biaya	Laba/Rugi	Kon.
28889	1216487474	670485375	729092404	1400377859	-183690385	Kon.
34666	1325672775	670485375	795403655	1465889040	-140216265	Kon.
40443	1434858075	670485375	860914845	1531400220	-96542145	Kon.
46220	1544043375	670485375	926426025	1596911400	-52668025	Kon.
51997	1653228674	670485375	991937204	1662422579	-9193905	Kon.
BEP 53213	1676213437	670485375	1005728062	1676213437	0	
60815	1819888875	670485375	1091933325	1762418700	57470175	SKon.
68328	1990784575	670485375	1189470745	1858956120	121828455	Kon.
75105	2089969874	670485375	1253981924	1924467299	165502575	Kon.
80882	2195155174	670485375	1319493104	1989978479	209176695	Kon.

Gambar. 1.3 Break Even Point

- Dalam *Break Even Point*, user dapat mengetahui besar nilai laba maupun rugi pada kereta Senja Utama.
- Dan apabila user ingin melakukan perubahan pada nilai prosentase biaya-biaya maka user dapat memasukkan input pada kolom sebelah kanan *Break Even Point*

- Dan apabila *user* ingin melihat grafik hasil perhitungan BEP maka disediakan *icon* Lihat Grafik maka akan muncul gambar grafik sebagai berikut :



Gambar. 1.4 Grafik Break Even Point

1.2.2 Dokumentasi Simulasi Kelas

- Hidupkan komputer dan jalankan sistem , maka pada layar akan tampak MENU UTAMA seperti telah diuraikan diatas
- Dari menu utama tersebut pilih **Input Data**.
- Dari pilihan **Input Data** , *user* dapat memasukkan data nama kereta , jenis kereta dan tahun kereta itu beroperasi, selain itu apabila akan menambahkan nama kereta baru maka *user* dapat langsung klik *icon*

Tambah KA ,apabila telah selesai maka dapat mengklik *icon* Selesai dan akan kembali ke menu utama dan apabila untuk mengubah data dapat langsung mengklik *icon* Edit.

- Kemudian *user* memilih *icon* Olah Data > Simulasi Kelas
- *User* dapat melakukan berbagai pilihan untuk besar prosentase biaya yang diinginkan maka akan terlihat hasil yang berbeda-beda.
- Untuk tahun yang berbeda beda *user* dapat langsung menuliskan tahun yang diinginkan maka pada *icon* Ganti Kelas akan diberi kesempatan untuk memilih setelah itu tekan ENTER

SIMULASI KELAS

Biaya Bahan Bakar: 30 %
 Biaya Pemeliharaan: 20 %
 Biaya Gaji Pokok: 30 %
 Gaji Non Pokok: 40 %
 Biaya Kantor: 10 %
 Biaya Pajak: 5 %

Tahun: 2003 Kategori Kelas: Ganti Kelas:

PT KERETA API INDONESIA DAOP IV
 SEMARANG

TAHUN 2003 KELAS Eksekutif

Nama KA	Harga	Terjual	Biaya Bahan Bakar	Biaya Pemeliharaan	Gaji Pokok	Gaji Non Pokok
Argo Muria I 03	170000	78672	1337424000	2674848000	1337424000	5349696000
Argo Muria II 03	170000	65904	1118668000	2237336000	1118668000	4474672000
Kamandanu 03	150000	60826	912390000	1824780000	912390000	3649560000
Harina 03	80000	28162	225296000	450592000	225296000	901184000
Rajawali 03	80000	27228	217824000	435648000	217824000	871296000

Gambar. 1.5 Simulasi Kelas

1.2.3 Dokumentasi Prediksi Kenaikan Penumpang

- Dalam OLAH DATA adanya pilihan Predisi Kenaikan Penumpang maka langsung tekan ENTER.
- Setelah itu masukkan Kelas Kereta yang diinginkan , dan Tahun untuk prediksi yang diinginkan dan tekan ENTER.

Simulasi - [PREDIKSI JUMLAH PENUMPANG]

Input Data : Olah Data

Masukkan Kode kelas: Masukkan Tahun Prediksi:

JUMLAH PENUMPANG TAHUN 2003					JUMLAH PENUMPANG TAHUN 2002				
Kodeks	nama	Jumlah	HARGA	PENDAPATAN	Kodeks	nama	Jumlah	PENDAPATAN	
846	Kalgung 2 03	250000	10000	2500000000	147	Tawang Jaya 02	50815	315	
845	Kalgung 3 03	250000	10000	2500000000	165	Tawang Mas 02	2510	205	
848	Kalgung 4 03	250000	10000	2500000000	177	Tegal Arum 02	1375	950	
847	Kalgung 5 03	250000	10000	2500000000					
247	Tawang Jaya 03	426801	22500	9603022500					
277	Tegal Arum 03	1192959	9500	11333110500					
212	Penumpang 03	1729127	10000	17291270000					
222	KRD 03	50500	5000	2525000000					
TOTAL JUMLAH PENUMPANG			4395397		TOTAL JUMLAH PENUMPANG			54700	
TOTAL PENDAPATAN			48479303000		TOTAL PENDAPATAN			1990190000	

PREDIKSI

$T_{2004} = \frac{(4334697)}{(46499713000)} \times 100\%$

PREDIKSI KENAikan PENUMPANG
9.32%

PREDIKSI PENUMPANG TAHUN 2004
4440398

Gambar 1.6 Prediksi Kenaikan Penumpang

- Maka secara otomatis akan didapat prediksi jumlah penumpang untuk kelas yang dipilih dengan data untuk jumlah penumpang tiap triwulan.