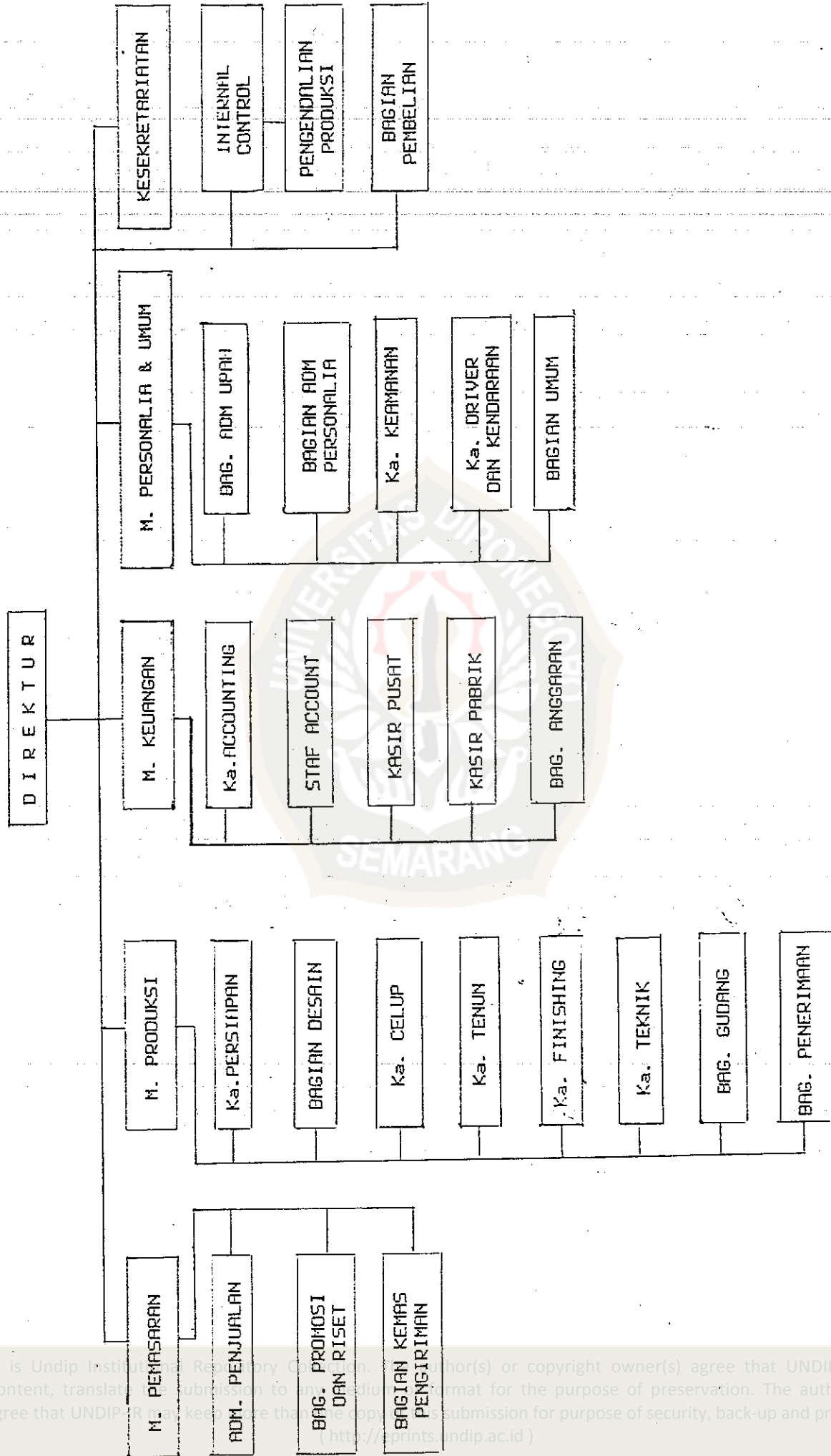


STRUKTUR ORGANISASI
PISMATEX PEKALONGAN



:Lampiran 02

DATA JUMLAH PRODUKSI ,MESIN & TENAGA KERJA
PT PISMATEX PEKALONGAN
JANUARI - JULI TAHUN 1993

NO	BULAN	PRODUKSI	MESIN	TENAGA KERJA
1.	JANUARI	14.000 Kodi	65	520 Orang
2.	FEBUARI	14.000 Kodi	65	520 Orang
3.	MARET	11.000 Kodi	65	520 Orang
4.	APRIL	14.200 Kodi	65	520 Orang
5.	MEI	17.500 Kodi	72	576 Orang
6.	JUNI	18.700 Kodi	72	576 Orang
7.	JULI	21.000 Kodi	72	576 Orang
..

Sumber :

Bagian produksi

(September 1993)

: lampiran 03

DATA JUMLAH PRODUKSI TENUN

PT PISMATEX PEKALONGAN

JANUARI - JULI 1993

NO	BULAN	TOTAL PRODUKSI	A	B	C	D	E
1.	JANUARI	14.000 Kodi	80%	11%	-	8%	1%
2.	FEBUARI	14.000 Kodi	81%	7%	2%	8%	2%
3.	MARET	11.000 Kodi	80%	8%	2%	8%	2%
4.	APRIL	14.200 Kodi	78%	7,5%	4%	10%	0,5%
5.	MEI	17.500 Kodi	81,5%	8,5%	2,5%	7%	0,5%
6.	JUNI	18.700 Kodi	83%	7%	6%	3%	1%
7.	JULI	21.000 Kodi	85%	7,5%	3%	3%	1,5%
..

keterangan :

1 Kodi = 20 Potong Kain Sarung

A = P 40/S TR, L 40/2 TR

B = P 30/S TR, L 30/S TR

C = P 45/S TR, L 45/S TR

D = P 40/S TR, L 60/2 TR

E = P 40/S TR, L 20/S TR

Sumber :

Bagian Produksi

(September 1993)

: lampiran 04

DATA JUMLAH PERMINTAAN RIIL
PRODUKSI TENUN PT PISMATEX PEKALONGAN
JANUARI - JULI 1993

NO	BULAN	TOTAL PRODUKSI	A	B	C	D	E
1.	JANUARI	14.000 Kodi	80%	10,5%	0,5%	8%	1%
2.	FEBUARI	14.000 Kodi	81%	7,5%	2%	8%	1,5%
3.	MARET	11.000 Kodi	81%	7%	2,5%	7,5%	2%
4.	APRIL	14.200 Kodi	81%	6%	4,5%	7,5%	1%
5.	MEI	17.500 Kodi	81,5%	5,5%	4%	7%	2%
6.	JUNI	18.700 Kodi	83%	6%	5%	5%	1%
7.	JULI	21.000 Kodi	84,5%	3%	5%	6%	1,5%
..

Sumber :

Bagian Produksi

(September 1993)

DATA PRODUKSI BULAN JANUARI 1993
PADA MASING-MASING DAERAH PEMASARAN

NO	KETERANGAN	A	B	C	D	E
1.	D.Pemasaran I	2.240 Kd	220,5 Kd	14 Kd	280 Kd	35 Kd
2.	D.Pemasaran II	2.240 Kd	147 Kd	17,5 Kd	17,5 Kd	35 Kd
3.	D.Pemasaran III	1.680 Kd	147 Kd	10,5 Kd	168 Kb	14 Kd
4.	D.Pemasaran IV	896 Kd	-	12 Kd	-	-
5.	D.Pemasaran V	784 Kd	-	-	-	14 Kd
6.	D.Pemasaran VI	896 Kd	220,5 Kd	4,5 Kd	168 Kd	7 Kd
7.	D.Pemasaran VII	560 Kd	220,5 Kd	4,5 Kd	112 Kd	4,5 Kd
8.	D.Pemasaran VIII	336 Kd	-	-	-	4,5 Kd
9.	D.Pemasaran IX	224 Kd	-	-	-	-
10.	D.Pemasaran X	224 Kd	-	-	56 Kd	-
11.	D.Pemasaran XI	224 Kd	220,5 Kd	7 Kd	56 Kd	-
12.	D.Pemasaran XII	224 Kd	147 Kd	-	56 Kd	12 Kd
13.	D.Pemasaran XIII	336 Kd	73,5 Kd	-	-	-
14.	D.Pemasaran XIV	224 Kd	-	-	-	14 Kd
15.	D.Pemasaran XV	113 Kd	73,5 Kd	-	-	-

Jumlah Produksi Jenis A = 11.200 Kd

B = 1.470 Kd

C = 70 Kd

D = 1.120 Kd

E = 140 Kd

Sumber :

Bagian Produksi

: Lampiran 66

DATA PRODUKSI BULAN FEBUARI 1993
PADA MASING-MASING DAERAH PEMASARAN

NO.	Keterangan	A	B	C	D	E
1.	D.Pemasaran I	2.165 Kd	160,5 Kd	89 Kd	355 Kd	20 Kd
2.	D.Pemasaran II	2.200 Kd	177 Kd	62,5Kd	134 Kd	30 Kd
3.	D.Pemasaran III	1.775 Kd	87 Kd	60,5Kd	88 Kd	9 Kd
4.	D.Pemasaran IV	906 Kd	-	2 Kd	-	-
5.	D.Pemasaran V	794 Kd	-	-	-	4 Kd
6.	D.Pemasaran VI	846 Kd	180,5 Kd	2 Kd	220,5Kd	47 Kd
7.	D.Pemasaran VII	660 Kd	120,5 Kd	2 Kd	114,5Kd	4,5Kd
8.	D.Pemasaran VIII	336 Kd	-	-	-	4,5Kd
9.	D.Pemasaran IX	224 Kd	-	-	-	-
10.	D.Pemasaran X	224 Kd	-	-	58 Kd	-
11.	D.Pemasaran XI	349 Kd	92,5 Kd	62 Kd	1Kd	-
12.	D.Pemasaran XII	224 Kd	72 Kd	-	91 Kd	52 Kd
13.	D.Pemasaran XIII	336 Kd	73,5 Kd	-	-	-
14.	D.Pemasaran XIV	199 Kd	-	-	-	-
15.	D.Pemasaran XV	102 Kd	83,5 Kd	-	-	-

jumlah Produk Jenis A = 11.340 Kd

B = 1.050 Kd

C = 200 Kd

D = 1.120 Kd

E = 210 Kd

Sumber :

Bagian Produksi

(September 1993)

: Lampiran 07

DATA PERUSAHAAN JENIS PROKDUKSI
YANG TERJADI PADA DAERAH PEMASARAN

NO.	Keterangan	Jenis	Pindah ke Jenis	Jumlah
1.	D.Pemasaran I	A	D	75 Kodi
		B	C	75 Kodi
		E	B	15 Kodi
2.	D.Pemasaran II	A	C	90 Kodi
		D	B	30 Kodi
		E	C	5 Kodi
3.	D.Pemasaran III	A	C	50 Kodi
		B	D	60 Kodi
		D	A	145 Kodi
		E	D	5 Kodi
4.	D.Pemasaran IV	C	A	10 Kodi
5.	D.Pemasaran V	E	A	10 Kodi
6.	D.Pemasaran VI	A	D	50 Kodi
		B	E	40 Kodi
		C	D	2,5 Kodi
7.	D.Pemasaran VII	B	A	100 Kodi
		C	D	2,5 Kodi
8.	D.Pemasaran VIII	B	A	125 Kodi
		D	C	55 Kodi
9.	D.Pemasaran IX	B	D	75 Kodi
		D	E	40 Kodi
10.	D.Pemasaran	A	B	10 Kodi

Sumber :

Bagian Produksi

(September 1993)

KALSIFIKASI PERUBAHAN JENIS PRODUKSI

1.	Produk Jenis A,	200 ke B
		1800 ke C
		2500 ke D
		500 ke E
2.	Produk Jenis B,	4500 ke A
		1500 ke C
		2700 ke D
		800 ke E
3.	Produk Jenis C,	200 ke A
		100 ke D
4.	Produk Jenis D,	2900 ke A
		600 ke B
		1100 ke C
		800 ke E
5.	Produk Jenis E,	200 ke A
		300 ke B
		100 ke C
		100 ke D

Keterangan :

Jenis	tambah	kurang
A	7.800	5.000
B	1.100	9.500
C	4500	300
D	5.400	5.400
E	2.100	700



PISMATEX

Kantor Pusat : Jl. Terate No. 2 PEKALONGAN 51123 Telepon (0285) 21896 (FAX) - 81381
P a b r i k : Sapugarut - Buaran PEKALONGAN 51171 Telepon (0285) 21145
Perwakilan : Jl. Sasak No. 92 SURABAYA Telepon (031) 279108
B a n k e r : Bank Bumi Daya

SURAT KETERANGAN

No : 35/SKS - PMT/II/1994

Yang bertanda tangan dibawah ini Pimpinan Pabrik Tenun Pismatex di Sapugarut Buaran Pekalongan, menerangkan dengan sesungguhnya bahwa :

N a m a : H I K M A H
N i m : J 101 86 6441
Fakultas : M I P A
Jurusan : MATEMATIKA
A l a m a t : Jl. Raya Bligo No.27 A
Buaran - Pekalongan

benar - benar telah melaksanakan praktek pada Pabrik Tenun -
" PISMATEX " Sapugarut Buaran Pekalongan, dengan mengambil judul :
" RANTAI MARKOV PARAMETER DISKRIT SEBAGAI MODEL ALTERNATIF DALAM
PENENTUAN LUAS PRODUKSI DI PT. PISMATEX PEKALONGAN "

Demikian surat keterangan ini untuk dipergunakan seperlunya.

Pekalongan, 6 Pebruari 1994

Pimpinan Pabrik Tenun

" P I S M A T E X "



H. Hasyim Istahri

Manajer