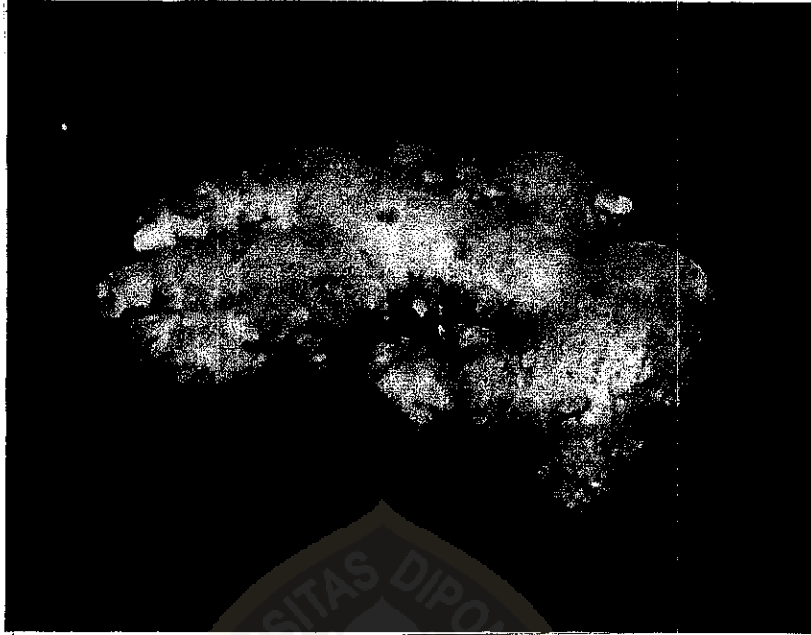
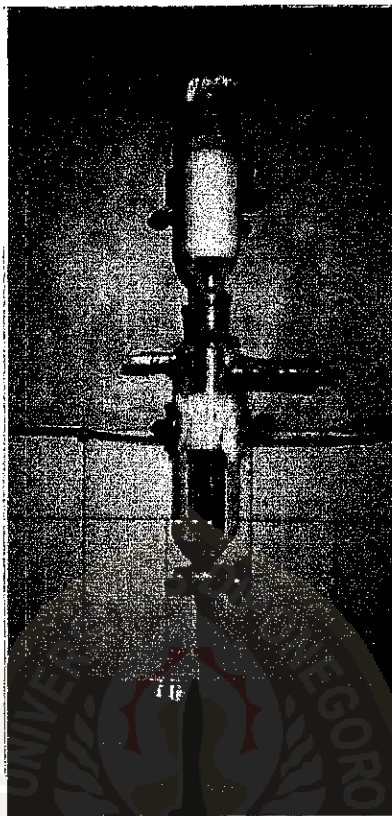
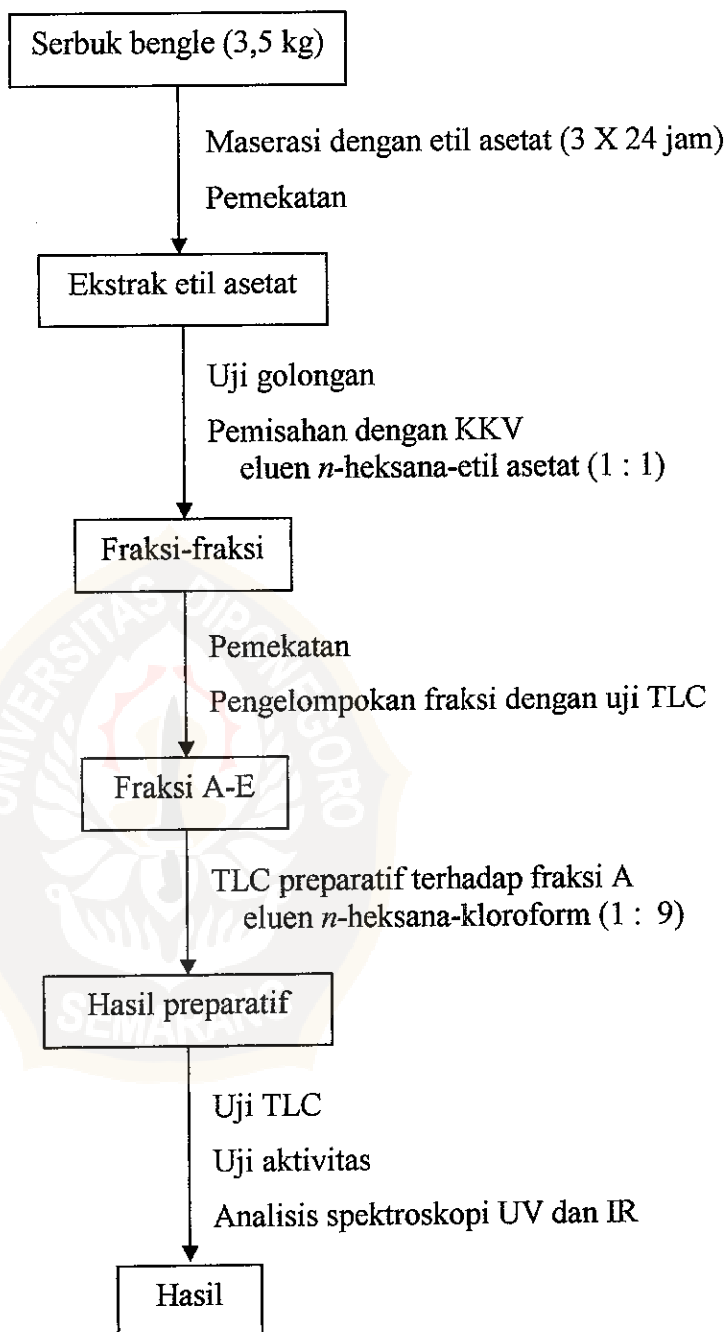


### Lampiran A. Gambar Rimpang Bengle



## Lampiran B. Gambar kromatografi kolom vakum



**Lampiran C. Prosedur Kerja Identifikasi Senyawa**

### Lampiran D. Hasil Uji Aktivitas

**Tabel 4.7.** Hasil pengamatan kematian larva *Artemia salina* dengan metode BSLT

Sampel	Konsentrasi (ppm)	$\Sigma$ hewan uji percobaan ke-			$\Sigma$ hewan mati percobaan ke-		
		I	II	III	I	II	III
Ekstrak kasar	100	10	10	10	6	6	7
	10	10	10	10	3	1	2
	1	10	10	10	0	0	0
Fraksi A	100	10	10	10	7	5	7
	10	10	10	10	2	2	2
	1	10	10	10	0	1	1
Isolat	100	10	10	10	4	5	5
	10	10	10	10	1	1	1
	1	10	10	10	0	0	0

**Tabel 4.8.** Hasil pengamatan kematian larva *Artemia salina* dengan metode BSLT pada blanko

Sampel	$\Sigma$ hewan uji percobaan ke-			$\Sigma$ hewan mati percobaan ke-		
	I	II	III	I	II	III
Blanko	10	10	10	0	0	0

**Lampiran D (lanjutan)**

**Tabel 4.9.** Perhitungan  $LC_{50}$  dengan metode analisis probit

No	Sampel	Harga $LC_{50}$ (ppm)			
		I	II	III	Rata-rata $\pm$ SD
1	Ekstrak kasar	79,85	87,05	72,16	79,68 $\pm$ 7,44
2	Fraksi A	72,16	99,06	68,10	79,77 $\pm$ 16,82
3	Isolat	115,67	99,22	99,22	104,70 $\pm$ 9,49

