

# LAMPIRAN



Lampiran 02. Hasil Penghitungan Densitas, Dominansi, Frekuensi dan Nilai Penting Jenis-jenis Tumbuhan

Tabel 05. Nilai Densitas, Dominansi, Frekuensi dan Nilai Penting Jenis Pohon

No	Nama Ilmiah	Nama lokal	Familia	DA	DR %	DoA	DoR %	FA	FR %	NP %
1	<i>Acacia curculiformis</i>	Akasia	Mimosaceae	0.0617	6.82	0.0006	1.67	0.2000	7.72	16.21
2	<i>Aegle marmelos</i>	Maia	Rutaceae	0.0017	0.18	0.0001	0.30	0.0167	0.64	1.13
3	<i>Annona muricata</i>	Sirsak	Annonaceae	0.0017	0.18	0.0001	0.32	0.0167	0.64	1.15
4	<i>Arthocarpus communis</i>	Keluwih	Moraceae	0.0083	0.92	0.0003	1.03	0.0833	3.22	5.16
5	<i>Arthocarpus heterophylla</i>	Nangka	Moraceae	0.0433	4.79	0.0006	1.65	0.2333	9.01	15.45
6	<i>Averrhoa carambola</i>	Belimbing	Oxalidaceae	0.0033	0.37	0.0005	1.47	0.0333	1.29	3.12
7	<i>Giantochloa apus</i>	Bambu apus	Gramineae	0.0117	1.29	0.0057	16.89	0.0267	1.03	19.21
8	<i>Bambusa</i>	Bambu ori	Gramineae	0.0067	0.74	0.0079	23.32	0.0167	0.64	24.70
9	<i>Carica papaya</i>	Pepaya	Caricaceae	0.0150	1.66	0.0001	0.31	0.1333	5.15	7.12
10	<i>Casia siamea</i>	Johar	Caesalpinaceae	0.0017	0.18	0.0010	2.85	0.0167	0.64	3.68
11	<i>Ceiba pentandra</i>	Randu	Bombacaceae	0.0117	1.29	0.0009	2.52	0.0833	3.22	7.03
12	<i>Cocos nucifera</i>	Kelapa	Arecaceae	0.0633	7.00	0.0016	4.60	0.2767	10.68	22.29
13	<i>Dialium indum</i>	Asam Kranii	Caesalpinaceae	0.0017	0.18	0.0002	0.71	0.0167	0.64	1.54
14	<i>Eugenia aquea</i>	Jambu air	Mvritaceae	0.0017	0.18	0.0008	2.23	0.0167	0.64	3.05
15	<i>Eugenia cumini</i>	Duwet	Mvritaceae	0.0233	2.58	0.0004	1.13	0.0833	3.22	6.93
16	<i>Hibiscus tiliaceus</i>	Waru	Malvaceae	0.0100	1.11	0.0005	1.37	0.0667	2.57	5.04
17	<i>Jathrona curcas</i>	Jarak pagar	Euphorbiaceae	0.0450	4.98	0.0008	2.42	0.1000	3.86	11.26
18	<i>Leucanea elauca</i>	Lamtoro	Mimosaceae	0.1133	12.53	0.0019	5.66	0.0833	3.22	21.41
19	<i>Mangifera indica</i>	Mangga	Anacardiaceae	0.2117	23.40	0.0015	4.47	0.1167	4.50	32.37
20	<i>Melaleuca leucadendron</i>	Kayu putih	Mvritaceae	0.0211	2.33	0.0008	2.47	0.0200	0.77	5.58
21	<i>Morinda citrifolia</i>	Mengkudu	Moraceae	0.0017	0.18	0.0001	0.24	0.0167	0.64	1.07
22	<i>Muntingia calabura</i>	Talok	Elaeocarpaceae	0.1400	15.48	0.0039	11.45	0.3500	13.51	40.44
23	<i>Musa sapientissima</i>	Pisang	Musaceae	0.0083	0.92	0.0005	1.55	0.0833	3.22	5.69
24	<i>Psidium guajava</i>	Jambu biji	Mvritaceae	0.0017	0.18	0.0002	0.72	0.0167	0.64	1.55
25	<i>Samanea saman</i>	Munggur	Mimosaceae	0.0067	0.74	0.0002	0.62	0.0167	0.64	2.00
26	<i>Sesbania grandiflora</i>	Turi	Papilionaceae	0.0033	0.37	0.0003	0.91	0.0167	0.64	1.93
27	<i>Spondias dulcis</i>	Kedondong	Anacardiaceae	0.0483	5.34	0.0010	2.81	0.2333	9.01	17.16
28	<i>Syzygium mahagoni</i>	Mahoni	Meliaceae	0.0017	0.18	0.0001	0.39	0.0167	0.64	1.22
29	<i>Tamarindus indica</i>	Asam iawa	Caesalpinaceae	0.0333	3.69	0.0012	3.41	0.1833	7.08	14.17
30	<i>Tectona grandis</i>	Jati	Verbenaceae	0.0333	3.69	0.0012	3.41	0.1833	7.08	14.17
Total				0.9044	100.00	0.0340	100.00	2.5900	100.00	300.00

Tabel 06. Nilai Densitas, Dominansi dan Nilai Penting Semak

No	Nama Ilmiah	Nama lokal	Familia	DA	DR %	DoA	DoR %	FA	FR %	NP %
1	<i>Acacia auriculiformis</i>	Akasia (anakan)	Mimosaceae	0.0062	0.082	32.600	0.312	0.07778	2.000	2.39
2	<i>Ageratum conyzoides</i>	Bandotan	Asteraceae	0.0338	0.445	108.000	1.034	0.12222	3.143	4.62
3	<i>Amaranthus</i> sp	Bayam	Amaranthaceae	0.0073	0.097	66.000	0.632	0.02778	0.714	1.44
4	<i>Amorophalus</i> sp	Suweg	Araceae	0.0018	0.023	4.500	0.043	0.02778	0.714	0.78
5	<i>Andropogon sorghum</i>	Cantel	Gramineae	0.0018	0.023	3.000	0.029	0.00556	0.143	0.20
6	<i>Annona squamosa</i>	Srikaya (anakan)	Annonaceae	0.0002	0.003	8.000	0.077	0.00556	0.143	0.22
7	<i>Arachis hipogaea</i>	Kacang tanah	Papilionaceae	0.0222	0.293	68.000	0.651	0.01667	0.429	1.37
8	<i>Artocarpus heterophylla</i>	Nangka (anakan)	Moraceae	0.0013	0.018	7.000	0.067	0.01667	0.429	0.51
9	<i>Averhoa bilimbi</i>	Belimbing Wuluh	Oxalidaceae	0.0007	0.009	32.000	0.306	0.01667	0.429	0.74
10	<i>Averhoa carambola</i>	Belimbing (anakan)	Oxalidaceae	0.0004	0.006	6.000	0.057	0.01111	0.286	0.35
11	<i>Bergia capensis</i>	-	Elatinaceae	0.0024	0.032	1.400	0.013	0.01667	0.429	0.47
12	<i>Bidens cinensis</i>	-	Asteraceae	0.0007	0.009	0.600	0.006	0.01111	0.286	0.30
13	<i>Bougainvillea</i> sp	Bogenvil	Nyctaginaceae	0.0002	0.003	3.000	0.029	0.00556	0.143	0.17
14	<i>Canna hibrida</i>	Bunga tasbih	Cannaceae	0.0062	0.082	11.000	0.105	0.01667	0.429	0.62
15	<i>Capsicum anuum</i>	Lombok	Solanaceae	0.2089	2.754	640.000	6.129	0.13333	3.429	12.31
16	<i>Carica papaya</i>	Pepaya (anakan)	Caricaceae	0.0013	0.018	3.700	0.035	0.03333	0.857	0.91
17	<i>Ceiba petandra</i>	Randu (anakan)	Bombacaceae	0.0007	0.009	3.000	0.029	0.01667	0.429	0.47
18	<i>Citrus</i> sp	Jeruk (anakan)	Rutaceae	0.0002	0.003	10.000	0.096	0.00556	0.143	0.24
19	<i>Colocasia esculenta</i>	Talas	Araceae	0.082	1.081	200.700	1.922	0.21667	5.571	8.57
20	<i>Cosmos caudatus</i>	Kenikir	Asteraceae	0.0004	0.006	1.600	0.015	0.01111	0.286	0.31
21	<i>Curcuma domestica</i>	Kunir	Zingiberaceae	0.0027	0.035	10.000	0.096	0.00556	0.143	0.27
22	<i>Dioscorea aculeata</i>	Gembili	Dioscoreaceae	0.0009	0.012	80.000	0.766	0.02222	0.571	1.35

23	<i>Dioscorea alata</i>	Uwi	Dioscoreaceae	0.0009	0.012	30.000	0.287	0.01111	0.286	0.58
24	<i>Duranta erecta</i>	Teh-tehan	Verbenaceae	0.0271	0.357	262.000	2.509	0.11111	2.857	5.72
25	<i>Eugenia aqua</i>	Jambu air (anakan)	Myrtaceae	0.0016	0.021	33.000	0.316	0.02778	0.714	1.05
26	<i>Eupatorium odoratum</i>	Kirinyu	Asteraceae	0.0862	1.137	231.000	2.212	0.32778	8.429	11.78
27	<i>Ficus benjamina</i>	Beringin (anakan)	Moraceae	0.0004	0.006	10.000	0.096	0.01111	0.286	0.39
28	<i>Ficus septica</i>	Awar-awar	Moraceae	0.0024	0.032	48.000	0.460	0.03889	1.000	1.49
29	<i>Flemingia lineata</i>	-	Papilionaceae	0.0344	0.454	87.000	0.833	0.08889	2.286	3.57
30	<i>Gardenia augusta</i>	Kaca piring	Asteraceae	0.0004	0.006	8.000	0.077	0.01111	0.286	0.37
31	<i>Glycine max</i>	Kedelai	Papilionaceae	2.9987	39.542	2747.000	26.308	0.30556	7.857	73.71
32	<i>Gnetum gnemon</i>	Melinjo (anakan)	Gnetaceae	0.0004	0.006	10.000	0.096	0.01111	0.286	0.39
33	<i>Hibiscus rosa-sinensis</i>	Kembang sepatu	Malvaceae	0.0093	0.123	106.000	1.015	0.02778	0.714	1.85
34	<i>Hibiscus schizopetalus</i>	Wora wari	Malvaceae	0.0013	0.018	6.000	0.057	0.01111	0.286	0.36
35	<i>Hyptis brevipes</i>	-	Lamiaceae	0.0053	0.070	12.500	0.120	0.02222	0.571	0.76
36	<i>Ipomoea batatas</i>	Ubi Jalar	Convolvulaceae	0.0533	0.703	140.000	1.341	0.01111	0.286	2.33
37	<i>Ipomoea infestans</i>	Kangkung	Convolvulaceae	0.0013	0.018	5.000	0.048	0.00556	0.143	0.21
38	<i>Ipomoea sp</i>	Krangkungan	Convolvulaceae	0.0089	0.117	36.000	0.345	0.03889	1.000	1.46
39	<i>Jatropha curchias</i>	Jarak pagar	Euphorbiaceae	0.0064	0.085	26.500	0.254	0.08889	2.286	2.62
40	<i>Leucanea glauca</i>	Lamtoto (anakan)	Mimosaceae	0.0451	0.595	236.200	2.262	0.22222	5.714	8.57
41	<i>Mangifera indica</i>	Mangga (anakan)	Anacardiaceae	0.0002	0.003	2.000	0.019	0.00556	0.143	0.16
42	<i>Manihot utilisima</i>	Ketela pohon	Euphorbiaceae	0.0798	1.052	202.000	1.935	0.23333	6.000	8.99
43	<i>Maranta arundinaceae</i>	Garut	Marantaceae	0.0616	0.812	81.000	0.776	0.03889	1.000	2.59
44	<i>Melaleuca leucadendron</i>	Kayu putih (anakan)	Myrtaceae	0.0009	0.012	6.000	0.057	0.01111	0.286	0.35
45	<i>Mimosa invisa</i>	-	Mimosaceae	0.0091	0.120	26.500	0.254	0.06111	1.571	1.95
46	<i>Mirabilis jalapa</i>	Bunga pukul empat	Nyctaginaceae	0.0004	0.006	1.000	0.010	0.01111	0.286	0.30
47	<i>Momordica charantia</i>	Pare	Cucurbitaceae	0.0027	0.035	18.000	0.172	0.02222	0.571	0.78

48	<i>Musa paradisiaca</i>	Pisang (anakan)	Musaceae	0.0022	0.029	9.000	0.086	0.01111	0.286	0.40
49	<i>Ocimum basilicum</i>	Kemangi	Verbenaceae	0.0009	0.012	2.300	0.022	0.01667	0.429	0.46
50	<i>Pandanus tectorius</i>	Pandan	Pandanaceae	0.0093	0.123	3.000	0.029	0.01111	0.286	0.44
51	<i>Phaseolus tetragonolobus</i>	Kecipir	Papilionaceae	0.0038	0.050	49.000	0.469	0.03889	1.000	1.52
52	<i>Psidium guajava</i>	Jambu Biji (anakan)	Myrtaceae	0.0056	0.073	37.700	0.361	0.06111	1.571	2.01
53	<i>Sauropus androgyrus</i>	Katu	Euphorbiaceae	0.0011	0.015	4.000	0.038	0.01111	0.286	0.34
54	<i>Sesamum indicum</i>	Wijen	Pedaliaceae	0.0296	0.390	42.500	0.407	0.02222	0.571	1.37
55	<i>Sesbania grandiflora</i>	Turi (anakan)	Papilionaceae	0.0002	0.003	2.000	0.019	0.00556	0.143	0.16
56	<i>Sida rhombifolia</i>	Sidaguri	Malvaceae	0.0158	0.208	47.500	0.455	0.08333	2.143	2.81
57	<i>Solanum melongena</i>	Terong	Solanaceae	0.0142	0.188	74.000	0.709	0.05000	1.286	2.18
58	<i>Solanum torvum</i>	Takokak	Solanaceae	0.0002	0.026	11.200	0.107	0.05000	1.286	1.42
59	<i>Spondias dulcis</i>	Kedondong (anakan)	Anacardiaceae	0.0004	0.006	16.000	0.153	0.01111	0.286	0.44
60	<i>Swietenia mahagoni</i>	Mahoni (anakan)	Meliaceae	0.0029	0.038	49.000	0.469	0.02222	0.571	1.08
61	<i>Vigna radiata</i>	Kacang hijau	Papilionaceae	2.2304	29.412	2128.000	20.380	0.25000	6.429	56.22
62	<i>Vigna sinensis</i>	Kacang panjang	Papilionaceae	0.0011	0.015	2.000	0.019	0.00556	0.143	0.18
63	<i>Zea mays</i>	Jagung	Gramineae	1.4373	18.953	2284.000	21.874	0.62778	16.143	56.97
64	<i>Zingiber americanus</i>	Lempuyang	Zingiberaceae	0.0044	0.059	3.700	0.035	0.02222	0.571	0.67
65	<i>Zingiber officinale</i>	Jahe	Zingiberaceae	0.0013	0.018	6.000	0.057	0.01111	0.286	0.36
Total				7.5836	100.000	10441.700	100.00	3.88889	100.00	300.00



Tabel 07. Nilai Densitas, Dominansi dan Nilai Penting Spesies Rumput

No	Nama Ilmiah	Nama lokal	Familia	DA	DR %	DoA	DoR %	FA	FR %	NP %
1	<i>Acacia auriculiformis</i>	Akasia (semai)	Mimosaceae	0.0019	0.01	2	0.02	0.001852	0.06	0.08
2	<i>Adenostemma lavenia</i>	-	Asteraceae	0.1148	0.49	45	0.34	0.02037	0.61	1.43
3	<i>Ageratum conyzoides</i>	Bandotan	Asteraceae	0.237	1.00	260	1.96	0.061111	1.83	4.79
4	<i>Allium cepa</i>	Bawang merah	Amaryllidaceae	0.0019	0.01	2	0.02	0.001852	0.06	0.08
5	<i>Amaranthus gracilis</i>	Bayaman	Amaranthaceae	0.1259	0.53	75	0.57	0.040741	1.22	2.31
6	<i>Amaranthus sp</i>	Bayam	Amaranthaceae	0.0019	0.01	1	0.01	0.001852	0.06	0.07
7	<i>Andropogon aciculatus</i>	Rumput jarum	Gramineae	0.0574	0.24	60	0.45	0.012963	0.39	1.08
8	<i>Andropogon caricatus</i>	Lamuran	Gramineae	0.9093	3.85	485.8	3.66	0.098148	2.93	10.44
9	<i>Blumea tenella</i>	-	Asteraceae	0.0944	0.40	132	0.99	0.027778	0.83	2.22
10	<i>Borreria alata</i>	-	Rubiaceae	0.0944	0.40	43	0.32	0.024074	0.72	1.44
11	<i>Brachiaria mutica</i>	Kalanjana	Gramineae	0.2481	1.05	129	0.97	0.02963	0.88	2.91
12	<i>Brachiaria reptans</i>	-	Gramineae	0.5926	2.51	365	2.75	0.087037	2.60	7.86
13	<i>Ceiba petandra</i>	Randu (semai)	Bombacaceae	0.037	0.16	4	0.03	0.003704	0.11	0.30
14	<i>Centella asiatica</i>	Kaki kuda	Umbelliferae	0.1463	0.62	213	1.61	0.038889	1.16	3.39
15	<i>Cleome viscosa</i>	-	Capparaceae	0.0981	0.42	52.5	0.40	0.022222	0.66	1.47
16	<i>Colocasia esculenta</i>	Talas	Araceae	0.1019	0.43	76	0.57	0.018519	0.55	1.56
17	<i>Commelina diffusa</i>	Kangkungan	Commelinaceae	0.2556	1.08	255	1.92	0.07963	2.38	5.38
18	<i>Coryza ambigua</i>	-	Asteraceae	0.1704	0.72	52.4	0.39	0.016667	0.50	1.61
19	<i>Cosmos caudatus</i>	Kemikir	Asteraceae	0.0074	0.03	4	0.03	0.007407	0.22	0.28
20	<i>Cyperus kyllingia</i>	-	Gramineae	0.1019	0.43	42	0.32	0.009259	0.28	1.02
21	<i>Cyperus rotundus</i>	Teki	Cyperaceae	3.7796	15.99	914.5	6.89	0.461111	13.77	36.65
22	<i>Echinochloa colonum</i>	Tuton	Gramineae	0.8926	3.78	369.4	2.78	0.187037	5.59	12.15

23	<i>Elephantopus scaber</i>	Tapak liman	Asteraceae	0.1556	0.66	187	1.41	0.055556	1.66	3.73
24	<i>Eleusine indica</i>	Lulungan	Gramineae	0.2963	1.25	297	2.24	0.081481	2.43	5.92
25	<i>Emilia scabra</i>	-	Asteraceae	0.0315	0.13	14	0.11	0.011111	0.33	0.57
26	<i>Euphorbia hirta</i>	Patikan kebo	Euphorbiaceae	0.3815	1.61	419.6	3.16	0.164815	4.92	9.70
27	<i>Euphorbia hypericifolia</i>	Andeng-andeng	Euphorbiaceae	0.0759	0.32	38	0.29	0.018519	0.55	1.16
28	<i>Euphorbia prunifolia</i>	Patikan cina	Euphorbiaceae	0.1333	0.56	96.4	0.73	0.040741	1.22	2.51
29	<i>Galinsoga parviflora</i>	-	Asteraceae	0.2815	1.19	211	1.59	0.037037	1.11	3.89
30	<i>Glycine max</i>	Kedelai (semai)	Papilionaceae	0.0074	0.03	2	0.02	0.003704	0.11	0.16
31	<i>Hymenachne acutigluma</i>	-	Gramineae	0.0815	0.34	30	0.23	0.018519	0.55	1.12
32	<i>Imperata cylindrica</i>	Alang-alang	Gramineae	2.0556	8.69	800.4	6.03	0.122222	3.65	18.38
33	<i>Ipomoea batatas</i>	Ubi jalar	Convolvulaceae	0.0259	0.11	54	0.41	0.018519	0.55	1.07
34	<i>Isachne kunthiana</i>	-	Gramineae	0.2519	1.07	52	0.39	0.011111	0.33	1.79
35	<i>Kyllingia monocephala</i>	Teki pendul	Cyperaceae	0.4	1.69	278.5	2.10	0.081481	2.43	6.22
36	<i>Laportea stimulans</i>	Lateng	Urticaceae	0.0093	0.04	55	0.41	0.011111	0.33	0.79
37	<i>Leersia hexandra</i>	Kalamenta	Gramineae	0.0519	0.22	34	0.26	0.012963	0.39	0.86
38	<i>Leucanea glauca</i>	Lamtoro (semai)	Mimosaceae	0.0074	0.03	15	0.11	0.003704	0.11	0.25
39	<i>Mimosa pudica</i>	Putri malu	Mimosaceae	0.2481	1.05	160	1.21	0.044444	1.33	3.58
40	<i>Ocimum basilicum</i>	Kemangi	Verbenaceae	0.0037	0.02	8	0.06	0.003704	0.11	0.19
41	<i>Oryza sativa</i>	Padi (semai)	Gramineae	0.8222	3.48	410	3.09	0.022222	0.66	7.23
42	<i>Oxalis barrelieri</i>	-	Oxalidaceae	0.2222	0.94	123.5	0.93	0.038889	1.16	3.03
43	<i>Paspallum commersonii</i>	-	Gramineae	0.0389	0.16	33	0.25	0.024074	0.72	1.13
44	<i>Paspallum longifolium</i>	-	Gramineae	1.5167	6.41	663.6	5.00	0.116667	3.48	14.90
45	<i>Paspallum vaginatum</i>	-	Gramineae	0.4926	2.08	344.4	2.60	0.111111	3.32	8.00
46	<i>Phaseolus tetragonolobus</i>	Kecipir	Papilionaceae	0.0315	0.13	115	0.87	0.014815	0.44	1.44
47	<i>Phyllanthus urinaria</i>	Meniran	Euphorbiaceae	1.0759	4.55	489.5	3.69	0.268519	8.02	16.26

48	<i>Physalis angulata</i>	Ciplukan	Solanaceae	0.0074	0.03	15	0.11	0.005556	0.17	0.31
49	<i>Polytrichum amara</i>	-	Gramineae	4.5111	19.08	3491.2	26.31	0.374074	11.17	56.56
50	<i>Portulaca oleracea</i>	Krokot	Portulacaceae	0.4963	2.10	284.7	2.15	0.1	2.99	7.23
51	<i>Senecio vulgaris</i>	-	Asteraceae	0.0074	0.03	0.8	0.01	0.003704	0.11	0.15
52	<i>Sonchus arvensis</i>	Tempuyung	Asteraceae	0.0148	0.06	0.4	0.00	0.007407	0.22	0.29
53	<i>Spigelia anthelmia</i>	-	Loganiaceae	0.1185	0.50	64	0.48	0.02037	0.61	1.59
54	<i>Synedrella nodiflora</i>	Gletangan	Asteraceae	0.0093	0.04	22	0.17	0.005556	0.17	0.37
55	<i>Typhonium divaricatum</i>	-	Araceae	1.5056	6.37	800.4	6.03	0.224074	6.69	19.09
56	<i>Vernonia conyzoides</i>	-	Asteraceae	0.1519	0.64	56	0.42	0.005556	0.17	1.23
57	<i>Zea mays</i>	Jagung (semai)	Gramineae	0.0148	0.06	8	0.06	0.001852	0.06	0.18
Total				23.643	100.00	13270	100.00	3.348148	100.00	300.00

Keterangan :

DA : densitas absolut

DR : densitas relatif

Do A : dominansi absolut

Do R : dominansi relatif

FA : frekuensi absolut

FR : frekuensi relatif

NP : nilai penting



Lampiran 03. Hasil Identifikasi Polen yang Dibawa Lebah Madu ke Dalam Sarang Beserta Jumlah dan Prosentasinya

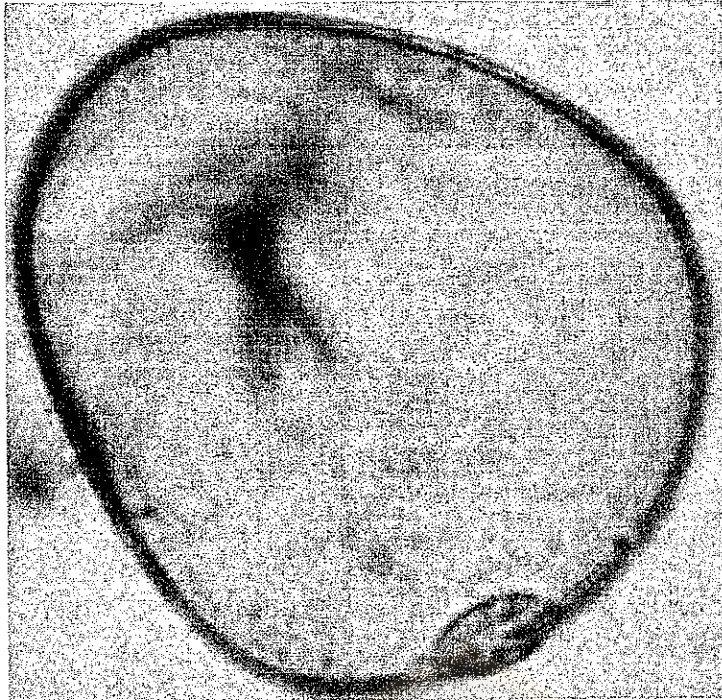
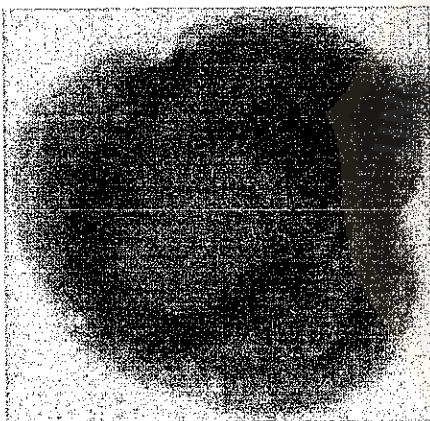
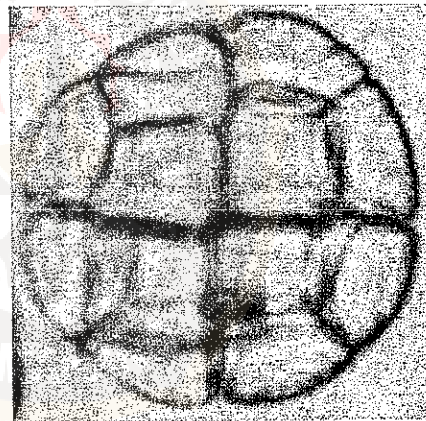
Tabel 08. Jumlah dan Prosentase Polen yang Dibawa Lebah Madu ke Dalam Sarang per Minggu Selama Bulan Oktober

No	Nama Ilmiah	Nama lokal	Minggu I		Minggu II		Minggu III		Minggu IV		I+II+III+IV	
			Jumlah	%	Jumlah	%	Jumlah	%	Jumlah	%	Jumlah	%
1	<i>Acacia auriculiformis</i>	Akasia	2	0.50	17	3.72	358	17.84	156	14.19	520	13.22
2	<i>Arachis hypogaea</i>	Kacang tanah	39	9.70	15	3.28	2	0.10	0	0.00	41	1.04
3	Fam. Papilionaceae 1	-	32	7.96	198	43.33	1	0.05	7	0.64	238	6.05
4	<i>Cocos nucifera</i>	Kelapa	5	1.24	1	0.22	36	1.79	10	0.91	52	1.32
5	<i>Eugenia aquea</i>	Jambu air	0	0.00	0	0.00	0	0.00	5	0.45	5	0.13
6	<i>Mangifera indica</i>	Mangga	6	1.49	2	0.44	1	0.05	1	0.09	8	0.20
8	<i>Mimosa invisa</i>	-	2	0.50	0	0.00	1	0.05	0	0.00	3	0.08
9	<i>Mimosa pudica</i>	Putri malu	15	3.73	1	0.22	1	0.05	9	0.82	26	0.66
10	<i>Morinda citrifolia</i>	Mengkudu	3	0.75	4	0.88	0	0.00	0	0.00	7	0.18
11	<i>Musa paradisiaca</i>	Pisang	0	0.00	1	0.22	13	0.65	0	0.00	35	0.89
12	Fam. Solanaceae 1	-	1	0.25	4	0.88	266	13.25	246	22.38	517	13.15
13	<i>Tamarindus indica</i>	Asam jawa	25	6.22	1	0.22	0	0.00	0	0.00	26	0.66
14	Sp 1		4	1.00	9	1.97	78	3.89	123	11.19	205	5.21
15	Sp 2		7	1.74	8	1.75	13	0.65	1	0.09	21	0.53
16	<i>Zea mays</i>	Jagung	261	64.93	190	41.58	1237	61.63	541	49.23	2229	56.67
Total			402	100	457	100	2007	100	1099	100	3933	100

Keterangan :

Sp 1 dan Sp 2 adalah polen dari jenis tumbuhan yang tidak teridentifikasi

## Lampiran 04. Dokumentasi Penelitian

Gambar 03. Polen *Zea mays*Gambar 04. Polen *Morinda citrifolia*Gambar 05. Polen *Acacia auriculiformis*